

Славянские
—
мифологические
духи и существа

Домовой



Домовой - в славянской мифологии добрый домашний дух, который живет в каждом доме. В основном домовые считаются душами прежних хозяев, но бывают и приبلудные. Домовой - дух добрый, рачительный хозяин, помогающий дружной семье. Бывает вредничает и шалит, если ему что не по нраву. Обычно живет в углу за печкой. Домовой часто стучит и возится по ночам, шаркает, топает, гремит, хлопает дверью. Особенно старается вредить ленивым и нерадивым хозяевам. Бывает, что гладит спящего по лицу мохнатой лапой, может сорвать одеяло. Домовой не боится криков петуха.

Леший

Леший – лесной дух, враждебный человеку, хозяин леса. Это существо, у которого верхняя часть тела человеческая, а нижняя – козлиное туловище. Он остроголовый, имеет козы уши, рога и бороду. Леший нем, но поёт голосом без слов, бьёт в ладоши, свищет, аукает, плачет, хохочет. Селится в глухих еловых лесах, водит дружбу с медведями, пасёт волков. Леший может обернуться зверем, птицей, грибом или кустом.



Кикимора



Близкая подруга лешего - кикимора болотная. Живет в болоте. Любит наряжаться в меха из мхов и вплетает в волосы лесные и болотные растения. Маленькая женщина путающая пряжу и ворующая маленьких детей, затаскивает зазевавшихся путников в трясины где она и обитает. Кикимора домовая - злой и вредный домашний и дворовый дух, враг Домового. Маленькая, сморщенная старушка в плохонькой одежде. Путает пряжу, бьет посуду, выстригает всю шерсть у овец.

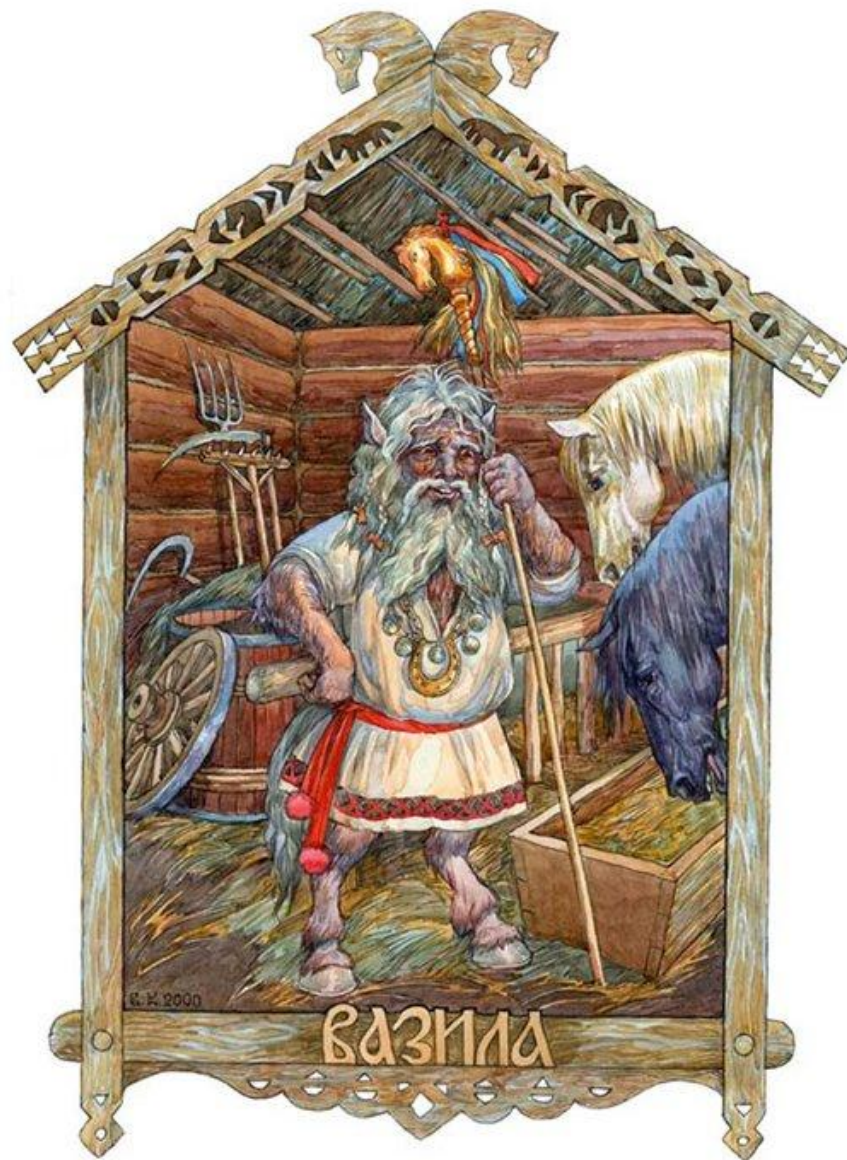
Банник

Банник, в славянской мифологии, дух бани. О Баннике и в наши дни рассказывают немало жутких историй. Он представляется в виде крохотного, но очень сильного старичка, с длинной, покрытой плесенью бородой. Его злой воле приписывают обмороки и несчастные случаи, иногда происходящие в бане



Дворовый

Покровитель двора,
помощник Домового.
Дружит с козлом и
собакой, остальных
животных
недолюбливает,
особенно если они
светлой масти. Любит
подношения – хлеб с
солью



Злыдни

Злые существа, маленькие со сморщенными мордочками, из всегда несколько и пакости они творят сообща. Обычно губят урожай, портят продукты, ссорят домашних. Так же их еще называют криксы или хмыри - болотные духи, которые тем опасны, что могут пристать к человеку, даже вселиться в него, особенно на старости лет, если в жизни человек никого не любил и у него не было детей.



Полевик

Дух, охраняющий хлебные поля. Тело у него черное, как земля, глаза разноцветные, волосы травяные. Его появление сопровождается резким порывом ветра.

Полудница, полуденица - шаловливый дух в славянской мифологии. Она развлекается тем что морочит путникам голову насылая на них разные ведения, галлюцинации и мороки.



Водяной (водяник, водяной дедушка)

Дух рек и озер. Обитает в прудах, омутах, озерах, водоворотах рек, преимущественно в черной воде. Всегда в чешуе, обмотанный и подпоясанный тиной. Обычно сидит на коряге и звонко хлопает по воде или разъезжает по водоему верхом на соме. Когда рассердится, рвет плотины, подмывает мельницы, а животных и людей тащит в воду.



Водяница (Русалка)



Существа, в которых превращаются умершие девушки, преимущественно утопленницы, некрещёные дети. Представляются в виде красивых девушек с длинными распущенными зелёными волосами, реже - в виде косматых безобразных женщин. В русальную неделю, следующую за троицей, выходят из воды, бегают по полям, качаются на деревьях, могут защекотать встречных до смерти или увлечь в воду.

Дука



Лесной дух,
который в отличие
от леших, не спит
ни зимой, ни летом.
Маленький,
пузатенький, щеки
надутые. Любит
дурачить людей:
водит по лесу,
отзываться из-за
каждого куста.

Призраки



Видимые лишь частично в обычном спектре души давно умерших людей, более современное понятие **навий**. По рассказам они вызывают безотчетный страх или дают различные предупреждения живым.

Барабашки

Встречаются в мифологиях разных народов и в частности в славянской мифологии это - хулиганистые домашние духи, часто умершие люди, хотя этот термин принадлежит уже более современному сознанию, понятие хулиганистого духа встречается давно.

