

# Размножение растений

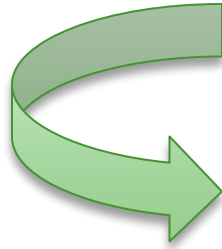
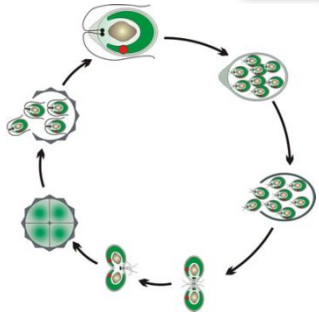


На основе анализа информации учебника и собственных знаний выявить особенности вегетативного размножения покрытосеменных растений для применения этих знаний в практической деятельности.



Размножение

- признак жизни



Увеличение числа особей



Бесполое

Половое

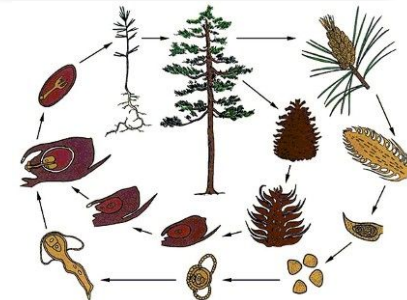
Деление клетки

Спорообразование

Вегетативное



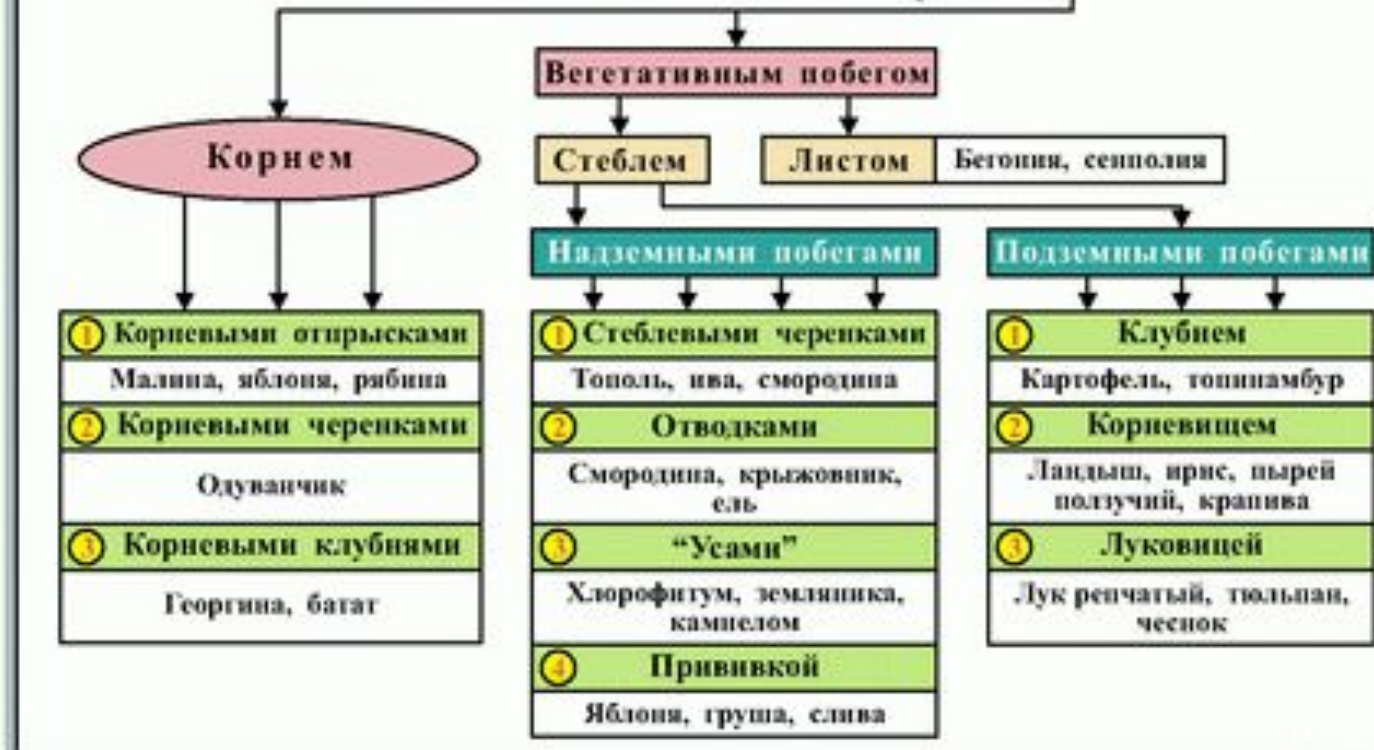
ГаметЫ





## ВЕГЕТАТИВНОЕ РАЗМНОЖЕНИЕ РАСТЕНИЙ

### Размножение вегетативными органами

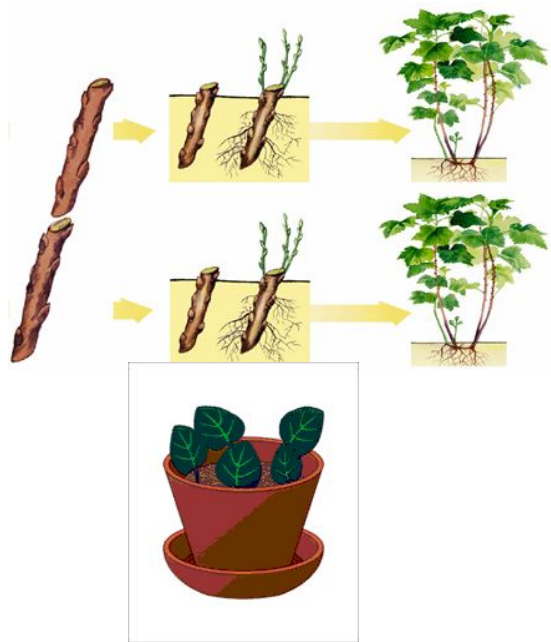


Вегетативное размножение-это увеличение числа особей растений в результате их развития из частей материнского растения (побега, корня)



- ❖ Быстрое расселение
- ❖ Сохранение материнских признаков
- ❖ Распространение растений

## Размножение черенками



Черенок - это отрезок любого вегетативного органа



Стеблевой



Корневой

листовой



Необходимым условием черенкования является наличие на черенке почки, так как именно она нужна для регенерации. Все черенки нужно брать только от здоровых взрослых экземпляров.

## Ползучие побеги



Надземные столоны (усы) —  
недолговечные ползучие побеги,  
служащие для вегетативного размножения.



## Отводки

Если побег прижать к земле, он даст придаточные корни и побеги из боковых почек. Такой побег называют отводком. Отводками человек размножает многие садовые кустарники.

Особенность размножения отводками состоит в том, что побеги отрезаются только после того, как они пустят корни. Для этого необходимо тепло, влажность и свободный доступ кислорода, но главным условием является темнота.



## Видоизмененные побеги

### Клубни



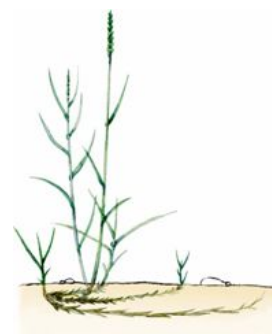
Подземные клубни обычно развиваются на столонах — дочерних побегах — из почек, расположенных у основания основного побега

### Луковица



2

### Корневища



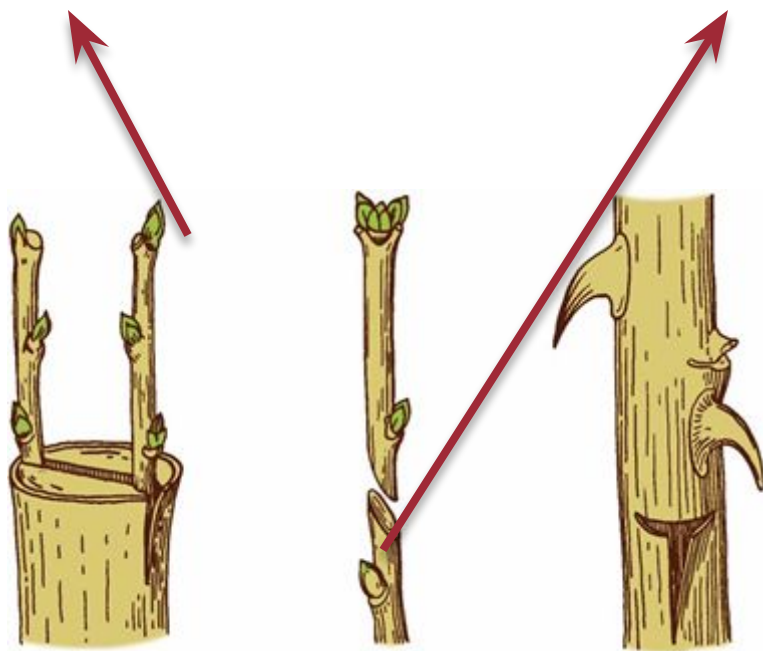
Корневище - подземный побег, выполняющий функции отложения запасных питательных веществ, возобновления и вегетативного размножения

В пазухе некоторых чешуек луковицы есть почки, из которых развиваются дочерние луковицы — детки.

## Прививка

Привой - черенок культурного растения

Подвой - черенок дикого растения



Это — отличный способ размножения плодовых деревьев ценных сортов, существующий издавна. Прививку черенком производят весной пока не тронулись почки. Прививку почкой во второй половине лета.



## Культура тканей





Вегетативное размножение- это увеличение числа особей растений в результате их развития из корней, стеблей, листьев.  
Является формой бесполого размножения



Плодовые деревья обычно размножают прививкой  
Дичок- молодое растение, выращенное из семени плодового дерева.

Глазок или черенок культурного растения, взятого для прививки, называют привоем а дичок, к которому прививают, - подвоем

