

ГОСУДАРСТВЕННЫЙ МУЗЕЙ ИЗОБРАЗИТЕЛЬНЫХ ИСКУССТВ ИМЕНИ А. С. ПУШКИНА



СОЗДАНИЕ МУЗЕЯ

Иван Владимирович Цветаев - заслуженный профессор МГУ, доктор римской словесности и истории искусства в 1893 году был инициатором создания музея, а так же стал его первым директором.

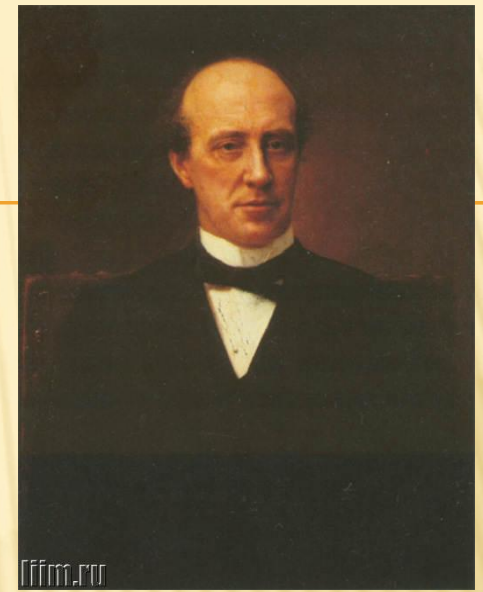
Музей создавался как учебно-вспомогательное и публичное хранилище слепков и копий с классических произведений мирового искусства.

Музей был открыт 31 мая (13 июня) 1912 года по адресу г. Москва, ул. Волхонка, 12.



СТРОИТЕЛЬСТВО

Главным спонсором музея стал Юрий Степанович Нечаев-Мальцов. Руководство постройки было доверено архитектору Р. И. Клейну. Ему помогали инженеры И. И. Рерберг и В. Г. Шухов. В постройке музея принимали участие десятки молодых архитекторов (Г. Б. Бархин, А. Д. Чичагов, М. М. Перетяткович и др.)



Ю.С. Нечаев-



Р. И. Клейн

- Датой основания Музея изобразительных искусств им. А. С. Пушкина считается 17(29) августа 1898 года.

Именно в этот день в Москве на бывшем Колымажном дворе, близ Храма Христа Спасителя на Волхонке состоялась закладка нового, созданного на общественные средства, московского музея - Музея изящных искусств имени императора Александра III. Этому событию предшествовали годы напряженного труда его создателя профессора Московского университета Ивана Владимировича Цветаева (1847-1913), а также группы московских и петербургских ученых. Новый музей был задуман в первую очередь как университетский учебный центр, его основу составили гипсовые воспроизведения (слепки) скульптурных оригиналов.

Открылся музей 31 мая 1912 года.

НАЗВАНИЯ - ФЕСТИВАЛИ

- Во времена Советской власти музей не мог носить имя императора Александра III при императорском университете. В 1932 г. музей был переименован в Государственный музей изобразительных искусств.
- В 1937 г. музею присвоено имя А. С. Пушкина. Выбор имени поэта Пушкина А. С. для музея связано в том, что в 1937 году отмечали 100-летие со дня смерти поэта. С 1980 года в залах музея проводится ежегодный фестиваль музыки и живописи «Декабрьские вечера» это инициатива Святослава Рериха и И.А. Антоновой.



КОЛЛЕКЦИЯ МУЗЕЯ

Первоначально коллекция музея состояла из гипсовых копий античных скульптур и мозаик, и купленных государством подлинных древностей египтолога Голенищева.

В коллекции музея полотна Ван Гога, Боттичелли, Кранаха, Пуссена, и Давида.

После Второй Мировой войны в музее выставляли картины Дрезденской галереи, которые позже были возвращены Восточной



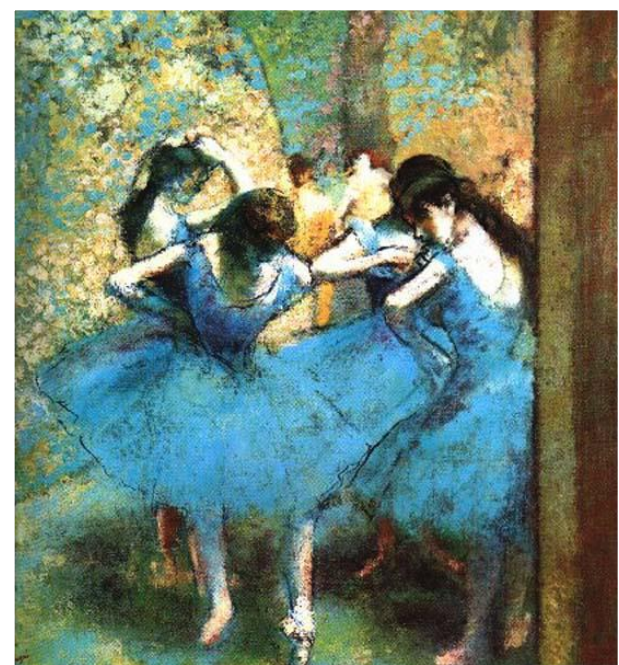
Самые известные полотна музея:



«Красные
виноградники
в Арли» Ван
Гога



«Девочка
на шаре»
Пабло
Пикассо



«Танцовщицы
в голубом»
Эдгара Дега

ИРИНА АЛЕКСАНДРОВНА АНТОНОВА



Ирина Антонова (род. в 1922) с 1961 по 2013 год, возглавляла Государственный музей изобразительных искусств им. А.С. Пушкина.

Будучи не только музейным, но и общественным деятелем, с 1992 года) Антонова является Почетным членом Международного Совета музеев, Академиком Российской Академии Образования, Российской Академии художеств, почетным доктором Государственного гуманитарного университета, заслуженным деятелем искусств РФ.

И.А. Антонова награждена орденами Трудового Красного знамени, Октябрьской революции, Дружбы народов, За заслуги перед Отечеством

Также она награждена Орденом Почетного легиона Французской республики (Командор) и Орденом Командора Итальянской республики .



С 1 июня 2013 г директором ГМИИ им.
Пушкина является **М. Д Лошак.**

Я считаю, что музей — это инструмент. Что такое музей сам по себе? Музей — это пространство для диалога, контакта человека с искусством. Самое главное в музее именно это пространство, не сами вещи, а то, что возникает между ними. Искусство — это потрясающий инструмент. Человек вступает в какие-то отношения с искусством при помощи людей, которые работают в музее, их визионерства, представления о том, как помочь человеку в этот диалог вступить. То, что возникает между человеком и предметом искусства, условно, потому что искусство может быть очень разным. Это является самой главной целью существования музея.



СХЕМА МУЗЕЯ НА 2012 ГОД

Музейный городок ГМИИ им А.С. Пушкина

экспозиционное
пространство
13 055 м²

1 Главное здание

2 Галерея искусства стран
Европы и Америки XIX–XX веков

3 Отдел личных коллекций

4 Центр эстетического воспитания «Музейон»

5 Дом графики

6 Бывшая городская усадьба XVIII–XIX вв.

7 Научные отделы Музея



Основные цели – развитие и модернизация ресурсного потенциала ГМИИ имени А.С. Пушкина (максимальный показ и постоянное пополнение музейных коллекций, кардинальное улучшение условий хранения и реставрации, подъем на качественно новый уровень научной и просветительской деятельности, расширение спектра услуг, предоставляемых посетителям).



Сейчас коллекция ГМИИ им. А. С. Пушкина насчитывает свыше 560 тысяч произведений живописи, графики, скульптуры, произведений прикладного искусства, памятников археологии и нумизматики, художественной фотографии.



ЖИВОПИСЬ

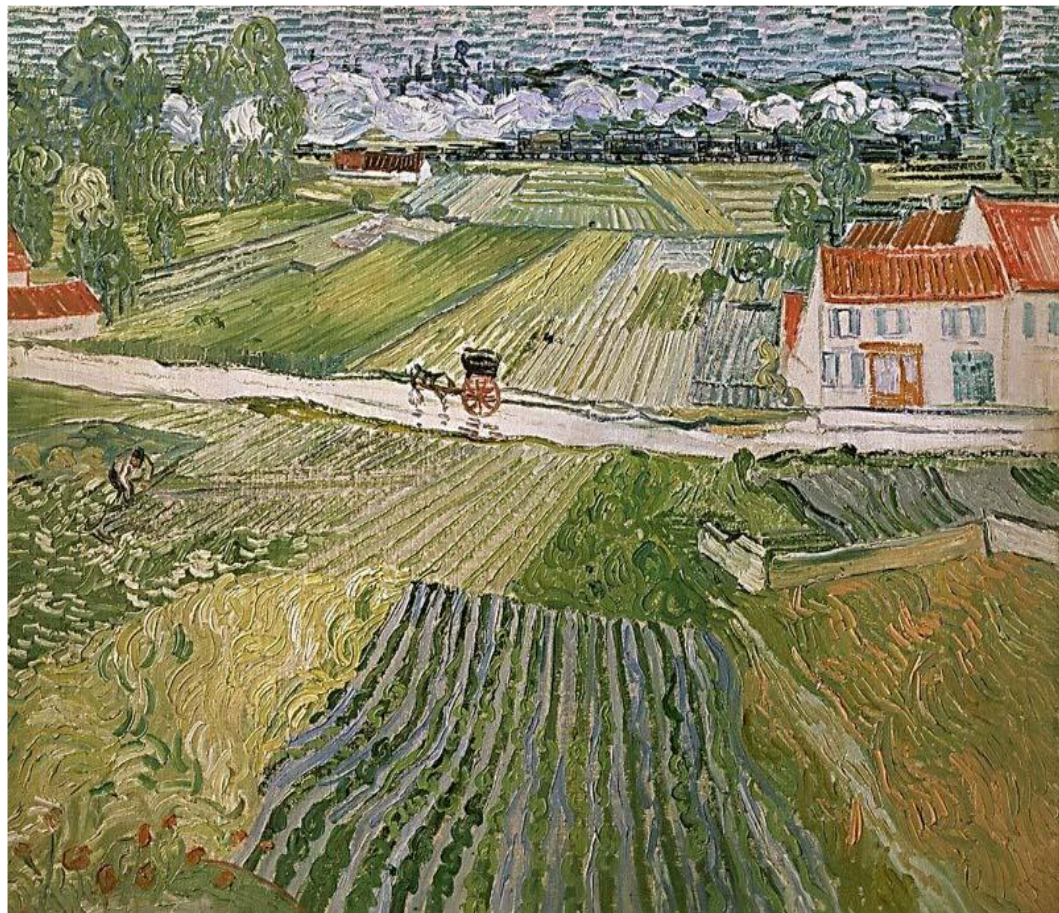
Художник Винсент Ван Гог

Категория живопись

Основа холст

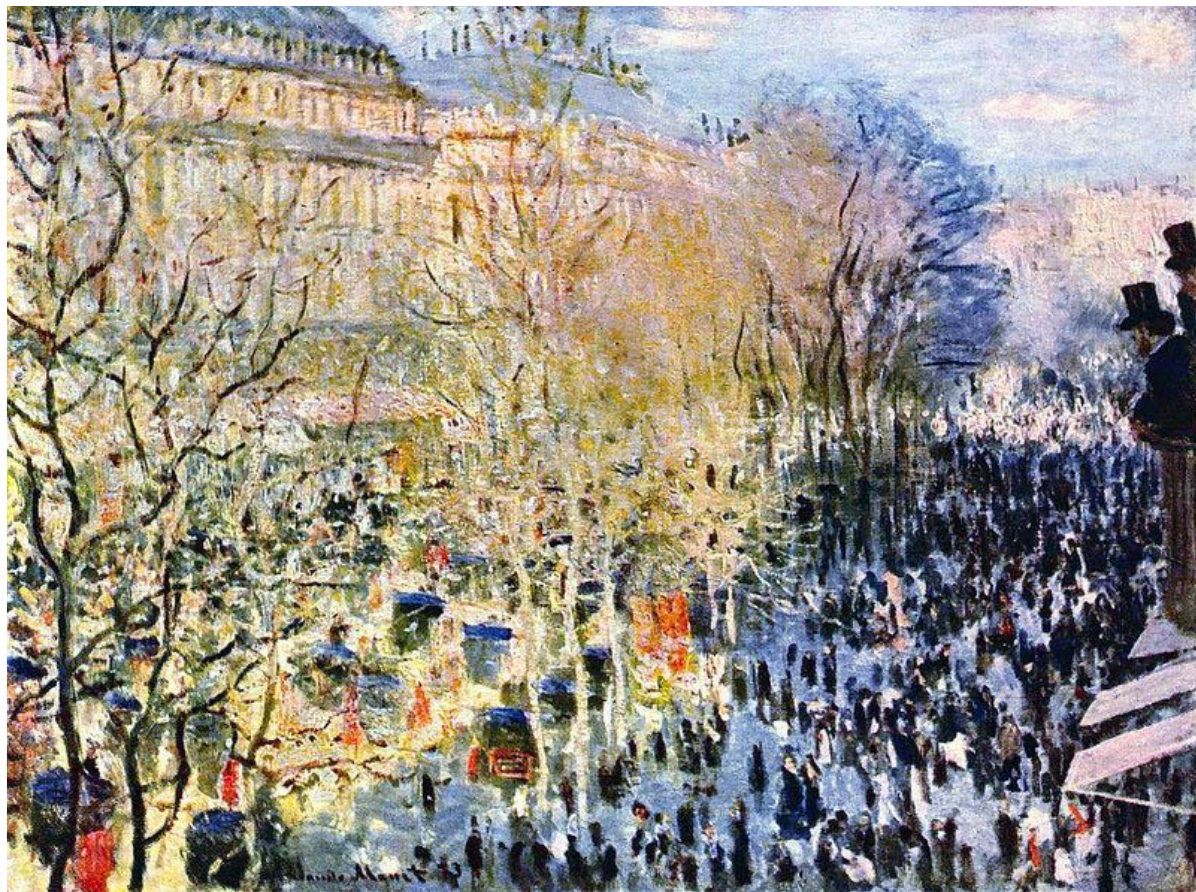
Техника масло

Год создания 1890



«Дорога в Овере после дождя»

ЖИВОПИСЬ



Художник: Клод Моне

Основа: холст

Техника: масло

Год создания: 1873

Бульвар Капуцинок в Париже

ГРАФИКА

Графика (греч. γραφικός — письменный, от греч. γραφω — пишу) — вид изобразительного искусства, использующий в качестве основных изобразительных средств линии, штрихи, пятна и точки



НУМИЗМАТИКА

- Нумизматика (от лат. *numisma*, др.-греч. νόμισμα — монета) — вспомогательная историческая дисциплина, изучающая историю монетной чеканки и денежного обращения. От нумизматики как науки следует отличать нумизматическое собирательство, или коллекционирование монет.



ПРИКЛАДНОЕ ИСКУССТВО



СКУЛЬПТУРА

Скульптура (лат. *sculptura*, от *sculpo* — вырезаю, высекаю) — ваяние, пластика — вид изобразительного искусства, произведения которого имеют объёмную форму и выполняются из твёрдых или пластических материалов — в широком значении слова, искусство создавать из глины, воска, камня, металла, дерева, кости и других материалов изображение человека, животных и иных предметов природы в осязательных, телесных их формах.

