

**МОЯ МАЛАЯ РОДИНА.
ИЖЕВСК.**

**Выполнила: Каравеева Дарья
Группа: ОАБ-44.03.05-11м**



ГЕОГРАФИЧЕСКОЕ ПОЛОЖЕНИЕ

Город располагается в восточной части Восточно-Европейской равнины, в междуречье Вятки и Камы, на несудоходной реке Иж, правом притоке реки Камы. Главный водоём города — созданный во второй половине XVIII века Ижевский пруд, площадь акватории которого составляет 2 200 га.

Ижевск находится на расстоянии 1198 км от Москвы. Примерные расстояния между Ижевском и крупнейшими городами Приволжского федерального округа: Пермь — 279 км, Казань — 390 км, Киров — 426 км, Уфа — 341 км, Самара — 561 км, Ульяновск — 576 км, Нижний Новгород — 786 км, Саратов — 1026 км, Набережные Челны - 200 км.



КЛИМАТ

- Климат умеренно-континентальный, с коротким тёплым летом и продолжительной холодной зимой. Среднегодовые показатели: температура — $+3,0\text{ }^{\circ}\text{C}$, скорость ветра — $3,6\text{ м/с}$, влажность воздуха — 76% . Абсолютный минимум был отмечен 31 декабря 1978 года. Абсолютный максимум был зафиксирован в период аномальной жары в России летом 2010 года — 24 июля температура воздуха в Ижевске составила $+37\text{ }^{\circ}\text{C}$. Самым тёплым месяцем является июль — его средняя температура за многолетний период наблюдений составляет $+19\text{ }^{\circ}\text{C}$. Самый холодный месяц — январь, его средняя температура составляет $-14\text{ }^{\circ}\text{C}$. Температурный режим Ижевска значительно отличается от пригородной зоны: средняя температура в городе выше на $0,6\text{ }^{\circ}\text{C}$ - $0,8\text{ }^{\circ}\text{C}$. В тёплые дни в центральной части города воздух нагревается на $1,5\text{ }^{\circ}\text{C}$ - $2,0\text{ }^{\circ}\text{C}$, а иногда и на $7,0\text{ }^{\circ}\text{C}$ больше, чем в пригороде, особенно в районах с многоэтажной застройкой. Наибольшая разница температур наблюдается в безветренную погоду, когда воздух стоит на месте и город «не проветривается», в особенности ночью. Годовое количество осадков составляет примерно 508 мм . Наибольшее количество приходится на июнь — 62 мм , июль — 58 мм и август — 67 мм , наименьшее — на февраль — 21 мм , март — 22 мм и апрель — 26 мм . 56% всех осадков выпадает в виде дождей, 23% — в форме снега и крупы и 21% составляют смешанные осадки (мокрый снег, снег с дождём). В Ижевске преобладают юго-западные ветра, штилевых дней немного. Ураганы, штормы и сильные порывы ветра — явления достаточно редкие.



Климат Ижевска

Показатель	Янв	Фев	Мар	Апр	Май	Июн	Июл	Авг	Сен	Окт	Ноя	Дек	Год
Абсолютный максимум, °С	3,6	5,8	10,1	27,5	31,1	35,6	37,0	37,0	33	22,4	10,8	4,5	37,0
Средний максимум, °С	-8,9	-7,7	-0,7	8,8	18,2	23,2	25,1	21,9	15,2	6,9	-2,4	-7,5	7,7
Средняя температура, °С	-12,4	-11,7	-5	3,7	11,7	17,0	19,0	16,0	10,2	3,4	-5,1	-10,6	3,0
Средний минимум, °С	-16,1	-15,5	-9,2	-0,6	5,9	11,2	13,4	11,1	6,2	0,4	-7,8	-14	-1,3
Абсолютный минимум, °С	-46,8	-40,4	-32,1	-23,9	-9,4	-2,4	4,3	-1,7	-5,5	-21,3	-33,5	-47,5	-47,5
Норма осадков, мм	30	21	22	26	48	62	58	67	55	51	40	30	510

Источник: *Погода и климат* 

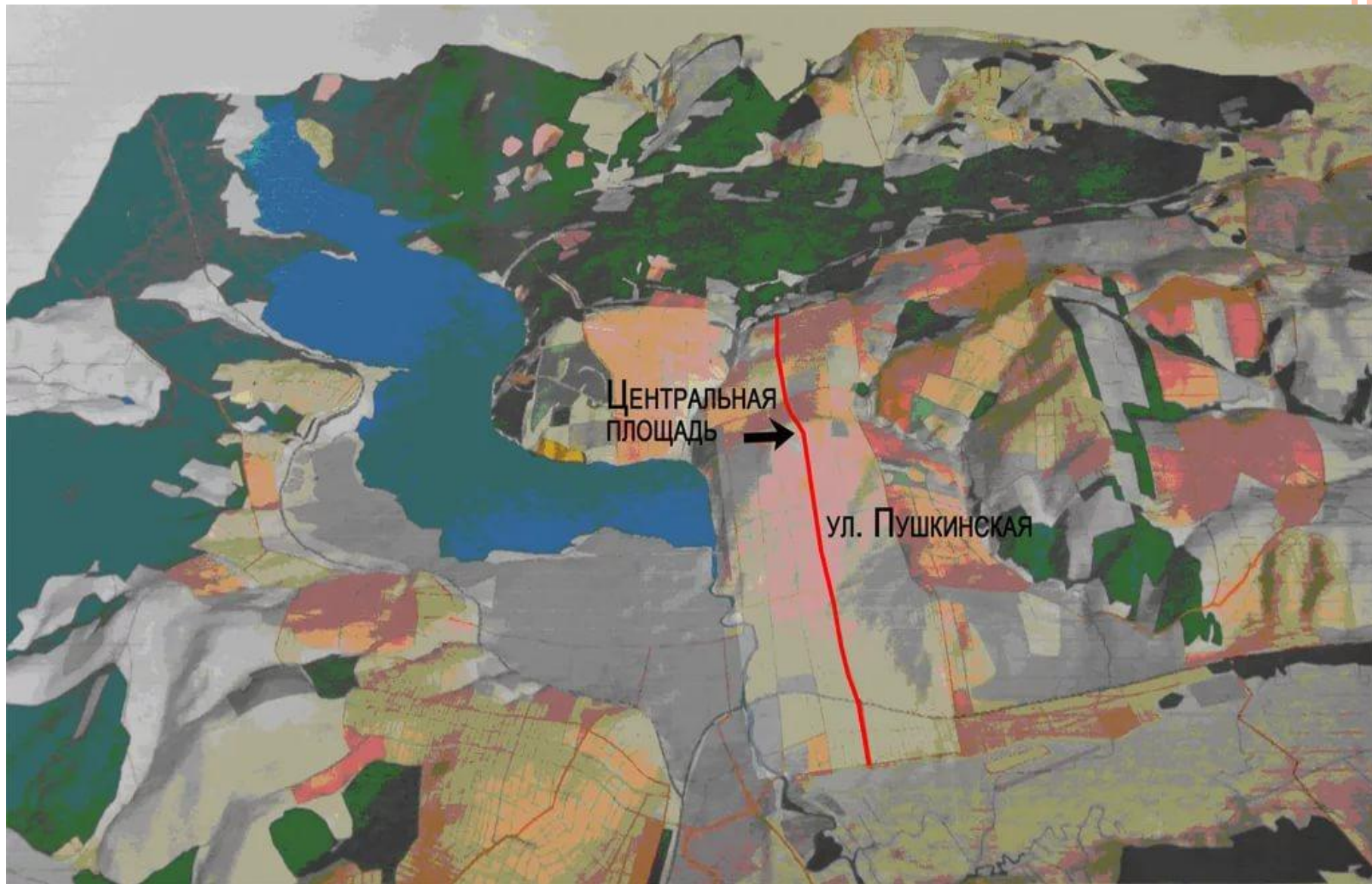




РЕЛЬЕФ

- Территория Ижевска представляет собой всхолмлённую равнину. Город расположен на трёх водораздельных поднятиях, с общим наклоном в южное направление. За этими возвышениями утвердились свои названия: Зарека, Гора, Восточный посёлок. Наиболее возвышенной частью Ижевска является междуречье рек Карлутки и Чемошурки, где располагается Восточный посёлок — 208 метров над уровнем моря. Южная часть города — низменная, местами заболоченная. Самые низкие места в городе — долины рек Ижа и Позими, в период половодья затапливаются. Рельеф Ижевска, таким образом, носит в целом равнинный характер с небольшими уклонами до 3°, реже до 5°.





ЦЕНТРАЛЬНАЯ
ПЛОЩАДЬ →

ул. ПУШКИНСКАЯ

