

Тип Плоские черви- Plathelminthes

Двусторонне-симметричные животные (Bilateria) с уплощенным в спино-брюшном направлении телом.

группа Черви – Vermes

Трехслойные животные состоящие из

эктодермы

мезодермы

энтодермы

Группа черви

1. Тип Плоские черви –Plathelminthes
2. Тип Круглые черви –Nemathelminthes
3. Тип Кольчатые черви - Annelides

Тип Плоские черви – Plathelminthes

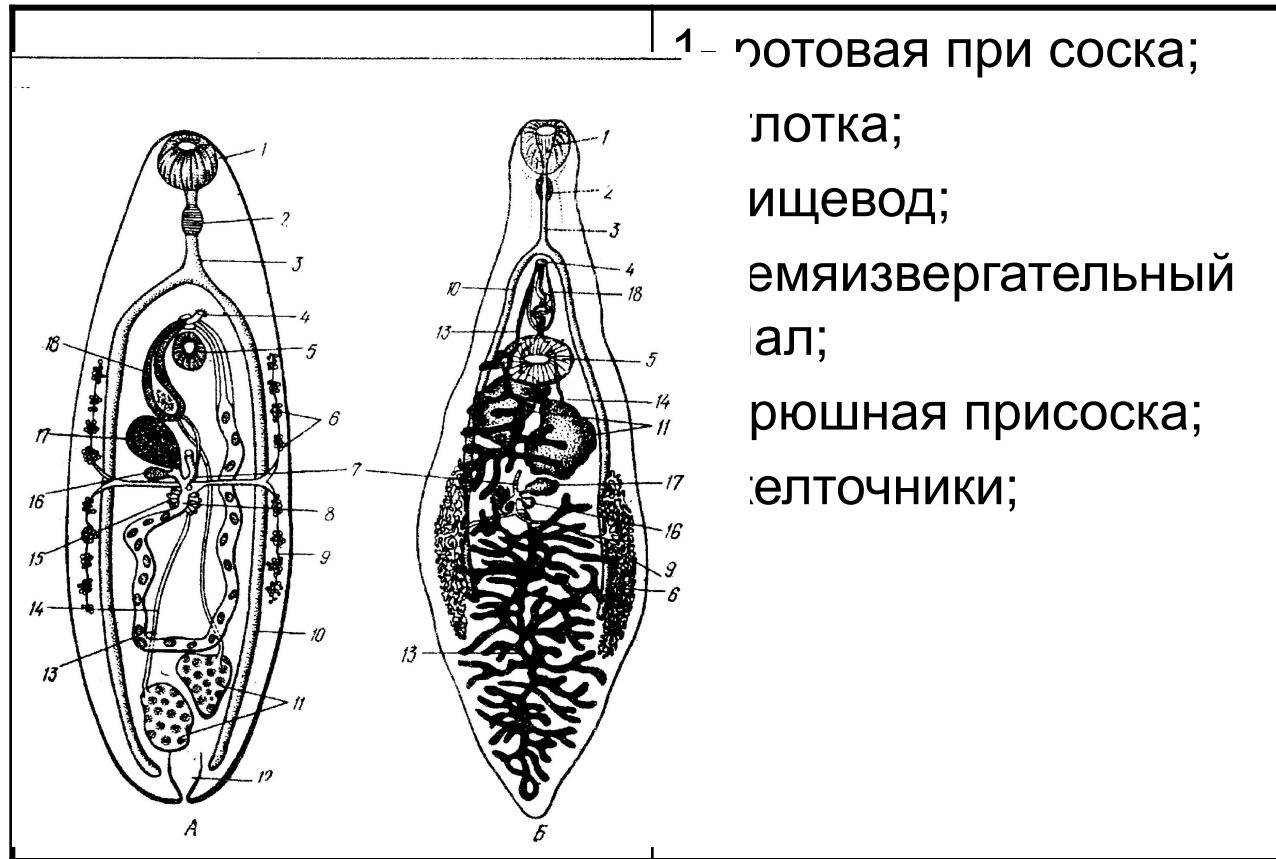
Класс Ресничные черви (Turbellaria)

Класс Трематоды или дигенетические сосальщики (Trematoda)

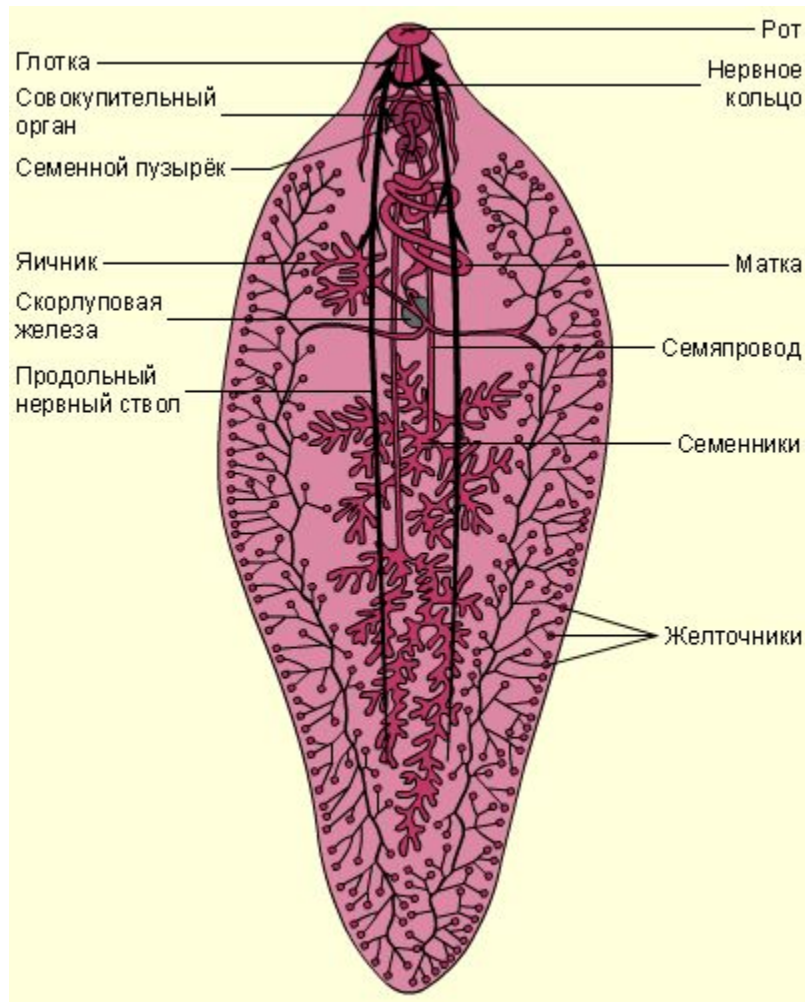
Класс Моногенетические сосальщики (Monogenea)

Класс Ленточные черви (Цестоды)

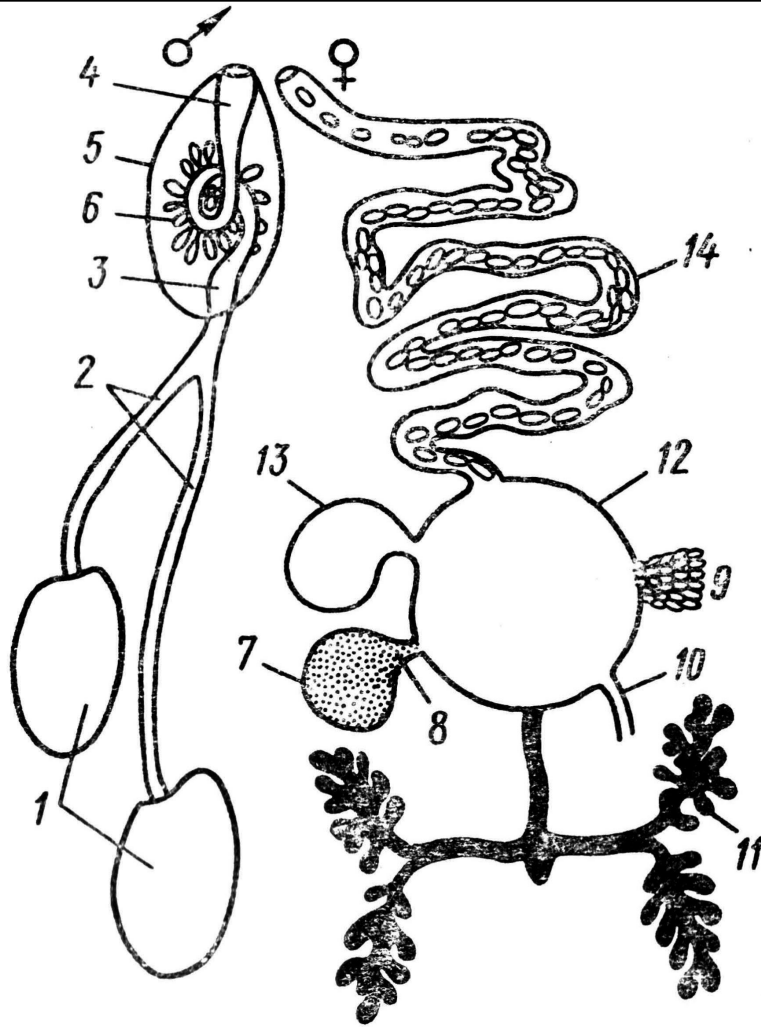
Строение ланцетовидного сосальщика



Строение ланцетовидного сосальщика



Строение половой системы трематод



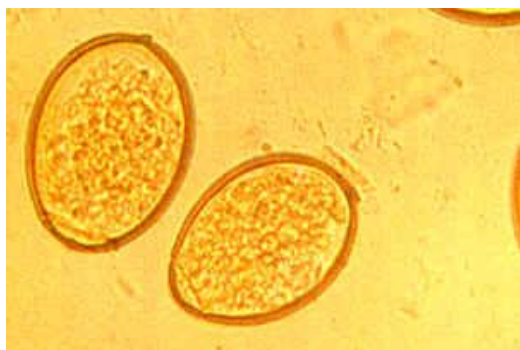
- 1-семенники;
- 2- семяпроводы;
- 3-семяизвергательный канал;
- 4-копулятивный орган;
- 5-его сумка;
- 6-железы сумки;
- 7- яичник;
- 8 – тельце Мелиса;
- 9- Лауреров канал;
- 10 – желточники;
- 11- оотип;
- 12 – семяпроводник;
- 13 – матка;
- 14 -яйцеводы.



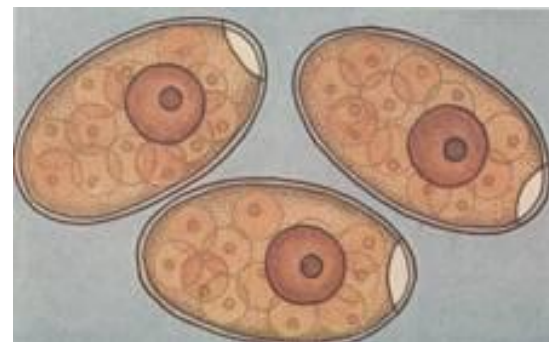
Сосальщнки. Слева направо: печёночная двуустка, китайская двуустка, японская шистосома

Яйца *Fasciola hepatica* разных стадиях развития

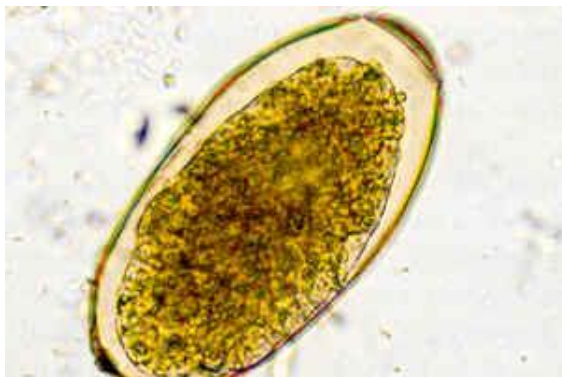
яйцо



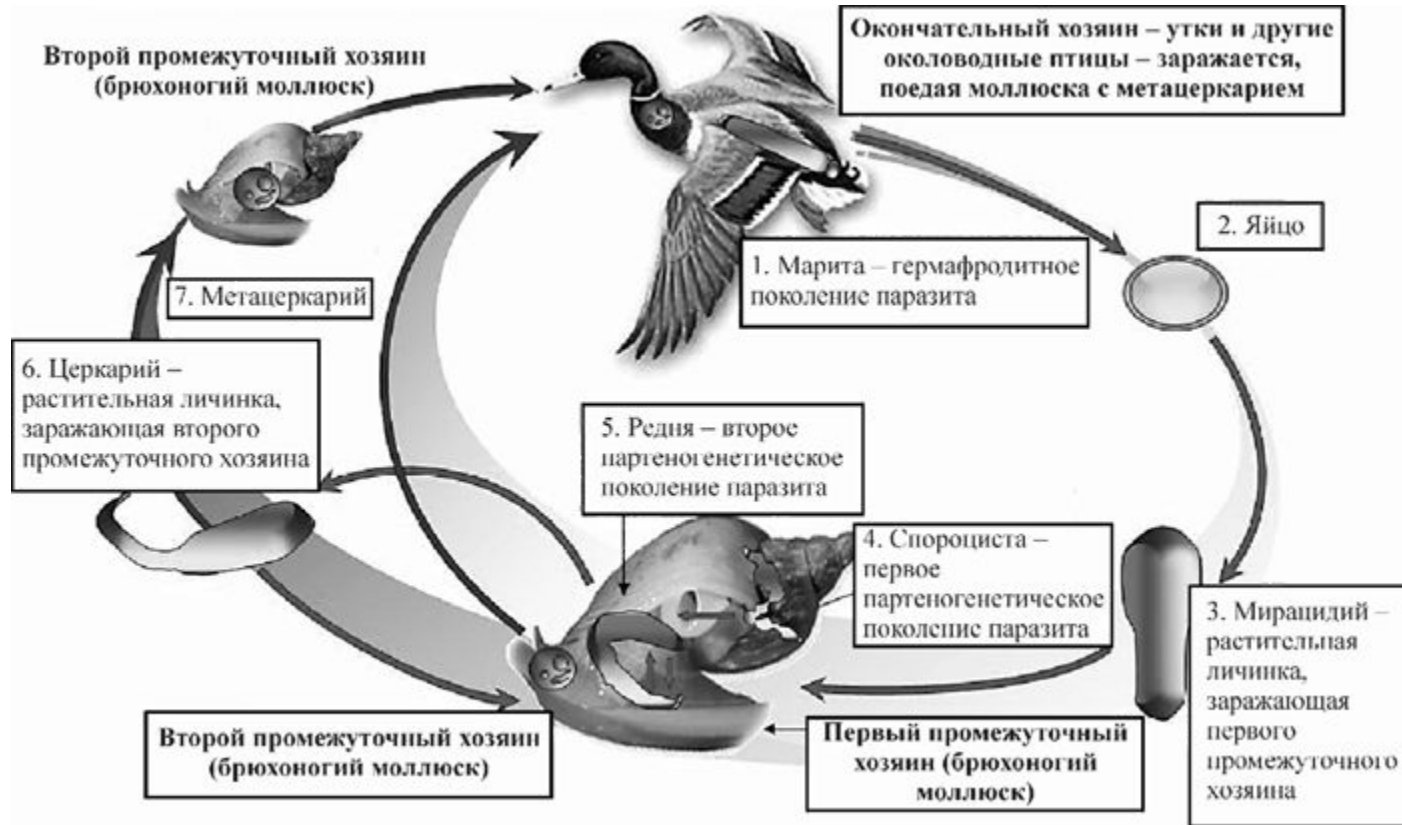
мирацидий



яйцо



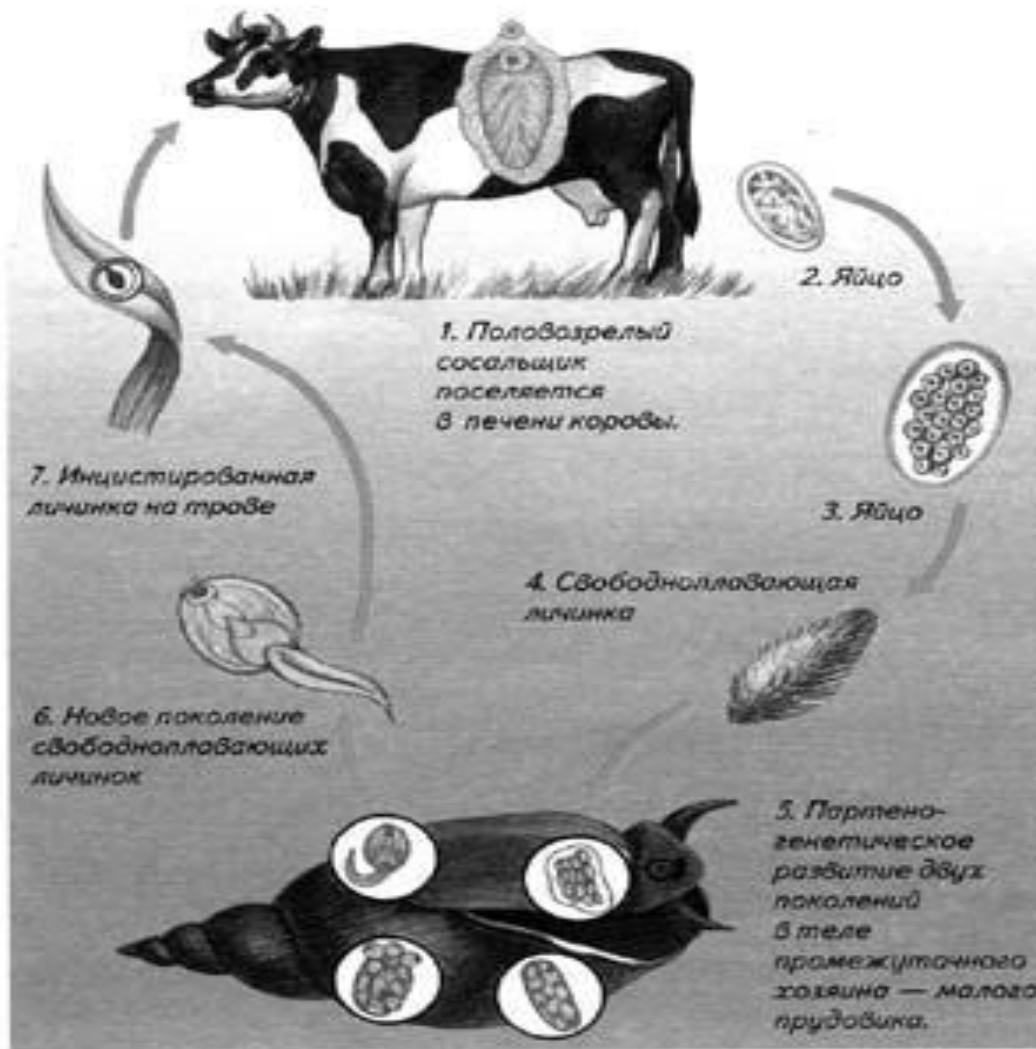
Цикл развития трематод



Листовидная кишечная трематода



Цикл развития трематод



Цикл развития описторхоза

