

Презентация к уроку изобразительного искусства в 7 классе на тему:

Интерьер комнаты – портрет её хозяйина

Дизайн – средство создания пространственно-вещной среды интерьера

- Дизайн интерьеров включает интерьеры и оборудование общественных помещений, жилых пространств и производственных зданий. Для каждого из этих типов помещений ставятся специфические задачи дизайнерского решения.



Влияние цвета

- **Цвет – сильнейшее выразительное средство.** Он способен непосредственно действовать на наши чувства, возбуждать сложные и глубокие переживания независимо от предмета изображения, сюжета картины или окраски стен, мебели и другого. Цвет и свет выступают как источник пристального наблюдения и как средство эмоционального воздействия на человека:
- **Жёлтый цвет** – тёплый, светлый, нежный, лёгкий, он греет.
- **Красный цвет** – намного теплее, чем жёлтый, яркий, его далеко видно, цвет лета и цветов, солнца на закате, интенсивный, бьётся, пульсирует.
- **Синий цвет** – это цвет неба, воды, дальних гор, зимы, вечера, он холодный, спокойный, глубокий, притягивает к себе.
- **Фиолетовый цвет** – тревожный, ещё не остывший, и в то же время, как синий, таинственный и загадочный, сказочный, фантастический.
- **Чёрный цвет** – очень сильный, способен «съесть» другие цвета. Добавляя его немного в другой цвет, мы не знаем, какие красивые оттенки могут получиться.

Дизайн жилых помещений

Жилые помещения, в отличие от общественных, как правило, имеют значительно меньшие размеры, они более просты по конфигурации и компактны по форме. В большинстве случаев в компоновке интерьера основную роль играют мебель и оборудование. Они и формируют стилистику, образ помещения.



Прихожая

В ПРИХОЖЕЙ НУЖНО ПРЕДУСМОТРЕТЬ СПЕЦИАЛЬНОЕ ОБОРУДОВАНИЕ : ПРИСПОСОБЛЕНИЯ ДЛЯ ЧИСТКИ ОБУВИ, СКРЕБКИ, ПОЛОВИЧКИ, РЕШЁТКИ, СТЕЛЛАЖИ ДЛЯ ХРАНЕНИЯ ОБУВИ; ДЛЯ ТОГО, ЧТОБЫ МОЖНО ПОВЕСИТЬ ЗОНТ, ОДЕЖДУ ИЛИ ДРУГИЕ ПРЕДМЕТЫ, ТАКЖЕ ДОЛЖНО БЫТЬ ПРИСПОСОБЛЕНИЕ . САМЫМ РАЦИОНАЛЬНЫМ ЯВЛЯЕТСЯ ВСТРОЕННЫЙ ШКАФ



Гостиные комнаты



Гостиная как и любая другая комната должна носить печать удобства и служения человеку, в ней не должно быть казарменной пустоты и загруженности.

Кухня

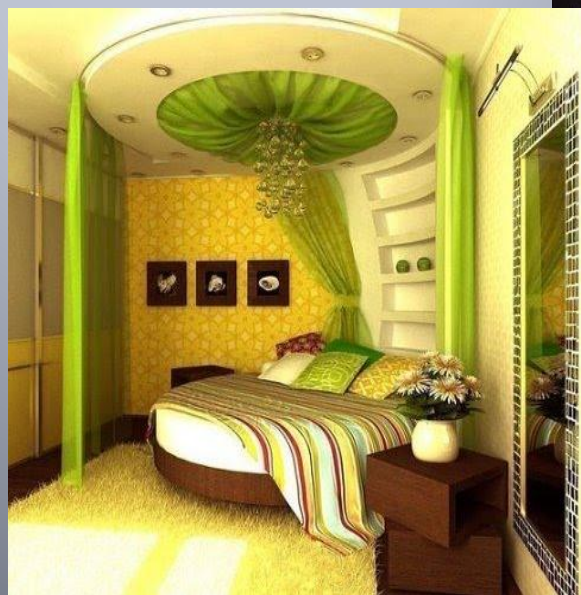
В ней готовят еду и хранят продукты. Все элементы кухни (плита, шкафчики, столы) чаще всего стандартны, выдержаны в одном модуле и лентой опоясывают весь периметр или располагаются вдоль одной из стен. В то же время эстетические возможности кухни очень велики.





Спальная комната

Предназначена для комфорта и уюта
сна и отдыха



Санузел

**ФУНКЦИОНАЛЬНАЯ И
ЭСТЕТИЧЕСКАЯ ОРГАНИЗАЦИЯ
САНУЗЛА В ОСНОВНОМ
ПРЕДОПРЕДЕЛЕНА
РАЗМЕЩЁННЫМ В НЁМ
ОБОРУДОВАНИЕМ**



**МОЖНО ДОПОЛНИТЬ
ИНТЕРЬЕР ЗЕРКАЛОМ,
ПОЛОЧКОЙ И ШКАФЧИКОМ
ДЛЯ ПОРОШКОВ, ЩЁТОК И
ТОМУ ПОДОБНОМУ**

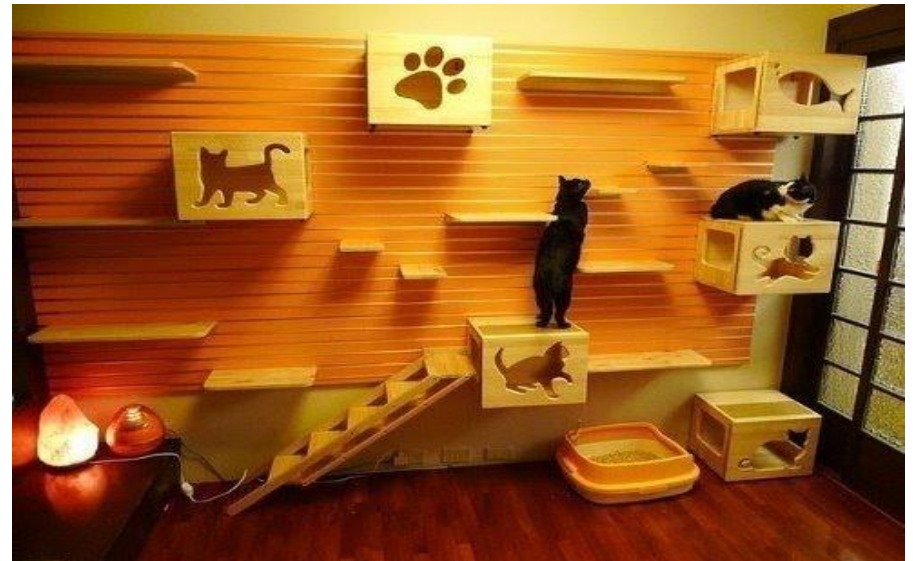
Детские комнаты

всё для отдыха, занятий и игр детей



Комфорт и уют для домашних питомцев

ЗАВИСИТ ТОЛЬКО
ОТ ВАС



Балкон

**СВЕЖИЙ ВОЗДУХ ПОЛЕЗЕН
ДЛЯ ПОЛНОЦЕННОГО
ОТДЫХА**



**БАЛКОН –
САМОЕ ПОДХОДЯЩЕЕ
МЕСТО**

Каждой комнате – несколько функций

- Даже если в комнате живёт один человек, то в течение всего дня у него происходит смена деятельности и ему необходимо деление помещения на территории, предназначенные для различных функций – зоны.
- Современная квартира, имеет меньше комнат, чем количество отдельных зон.
- Поэтому отдых, работа, учёба, сон могут происходить в одной комнате.
- Не всегда функциональные зоны разделены между собой ширмами, стеллажами или перегородками (часто в ощущении), но каждая из них должна иметь свой, присущей ей облик, своё «лицо»



**Дизайнер, проектирующий
интерьер городской квартиры
или комнаты, должен
постараться создать максимум
возможного комфорта для всех
её обитателей**