

Класс  
МЛЕКОПИТАЮЩИЕ  
MAMMALIA

Подкласс Однопроходные

# Отряд Platygota



# Отряд Platygota



# Отряд Tachyglossa





2 cm



Подкласс Настоящие звери  
Инфракласс Сумчатые



# Отряд Didelphomorpha



# Отряд Didelphomorpha



# Отряд Didelphomorpha



# Отряд Didelphomorpha



# Отряд Didelphomorpha



# Отряд Paucituberculata



# Отряд Paucituberculata



# Отряд Microbiototheria





# Отряд Dasyuromorpha



# Сумчатый волк



# Сумчатая мышь



# Отряд Notoryctemorpha



# Отряд Notoryctemorpha



# Отряд Peramelemorpha



# Отряд Diprotodontia



© DK 2001





вонбат

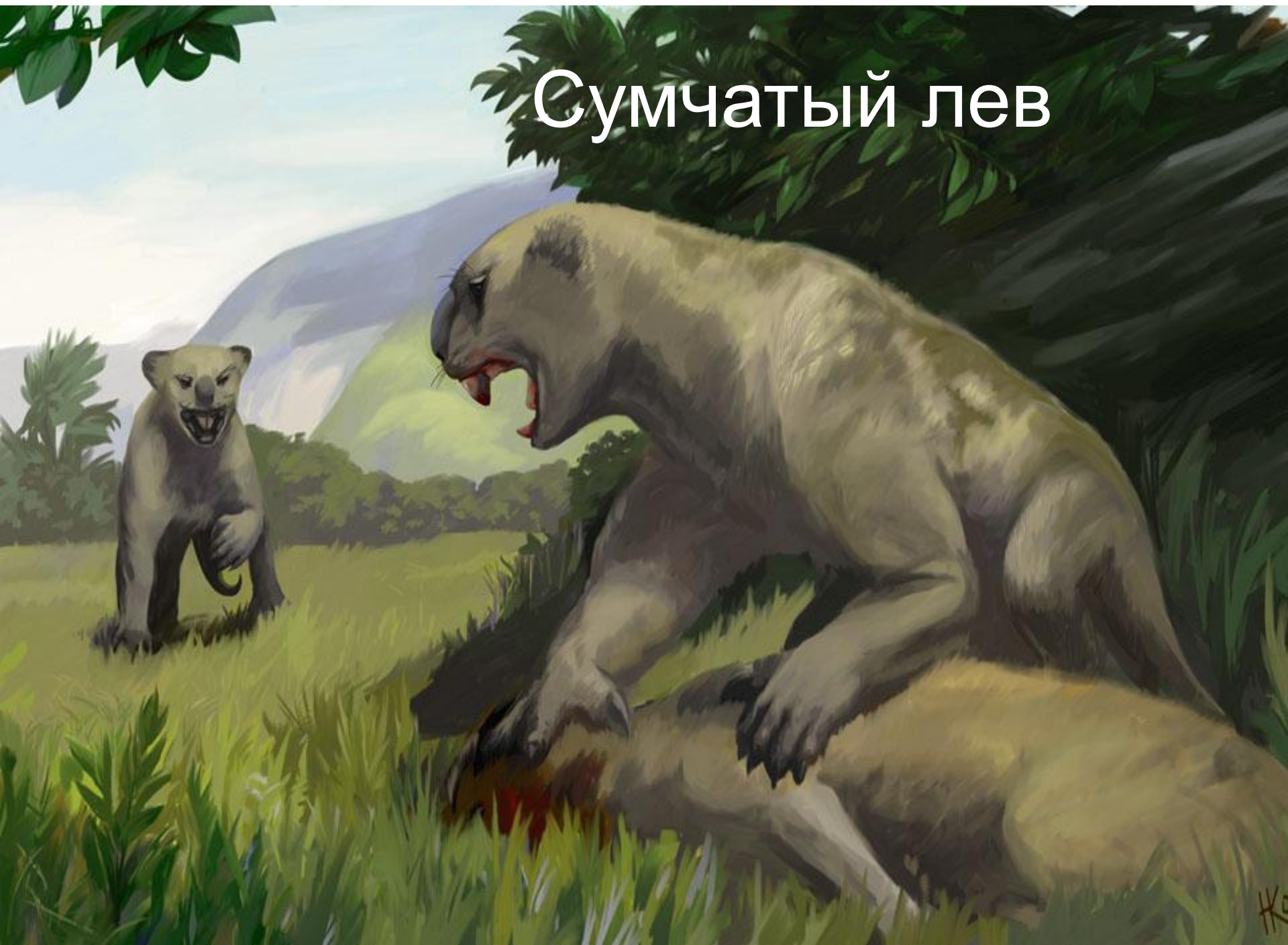




# Сумчатый тапир



# Сумчатый лев



Подкласс Настоящие звери  
Инфракласс Eutheria  
Надлегион Xenarthra

# Отряд Cingulata



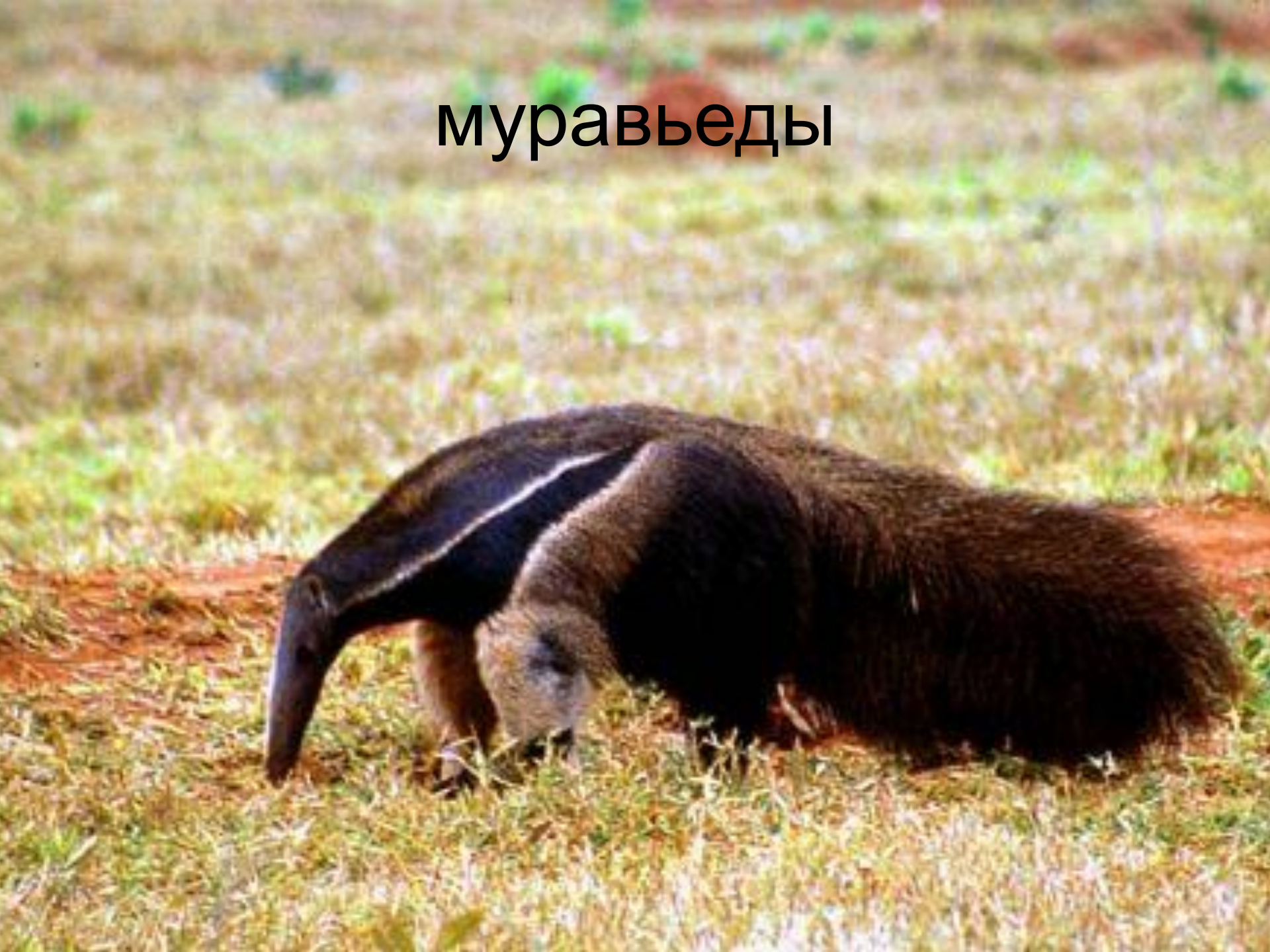
# Отряд *Singulata*







муравьеды





Family Myrmecophagidae

*Calops didactylus*

Orange-Brown

1.500



# PILOSA





# PILOSA



# PILOSA



надлегион Epitheria



прыгунчикообразные





Отряд Afrosoricida

Подотряд

TENRECOMORPHA.

тенрековые

Подотряд

CHRYSOCHLORIDEA -

златокротовые

# тенреки



Отряд  
Afrosoricida

тенреки



Отряд  
Afrosoricida

# тенреки



# Выдровые землеройки



# Выдровые землеройки





# Bibymalagasia



# златокроты



# златокроты



# Отряд Tubulidentata



# Даманы HYRACOIDEA

**ARKive**  
www.arkive.org



# Даманы HYRACOIDEA

[www.naturfoto.cz](http://www.naturfoto.cz)



# Даманы HYRACOIDEA



# ДРЕВНИЕ ХОБОТНЫЕ меритерий



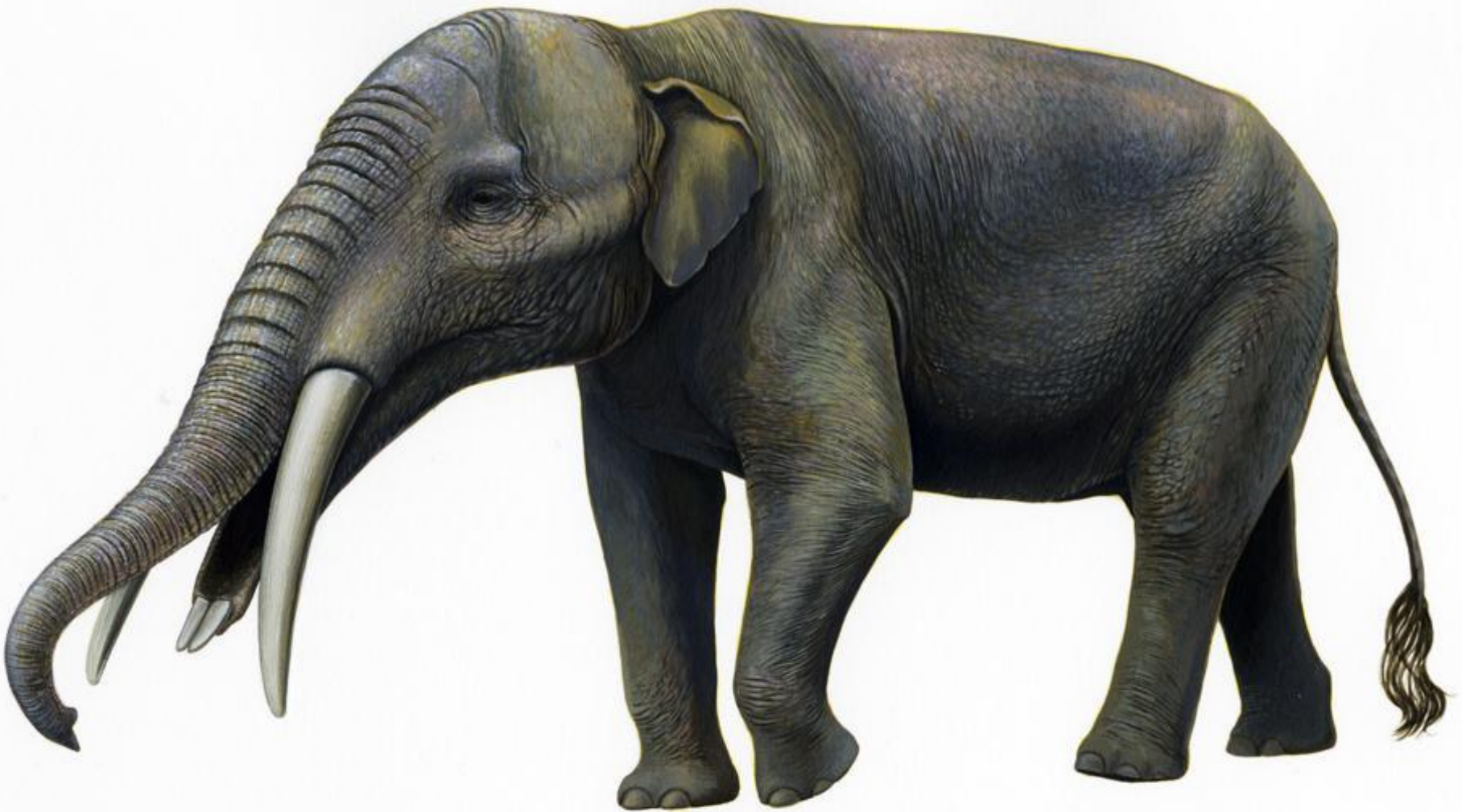


# ДРЕВНИЕ ХОБОТНЫЕ

динотерий



# ДРЕВНИЕ ХОБОТНЫЕ ГОМФОТЕРИЙ



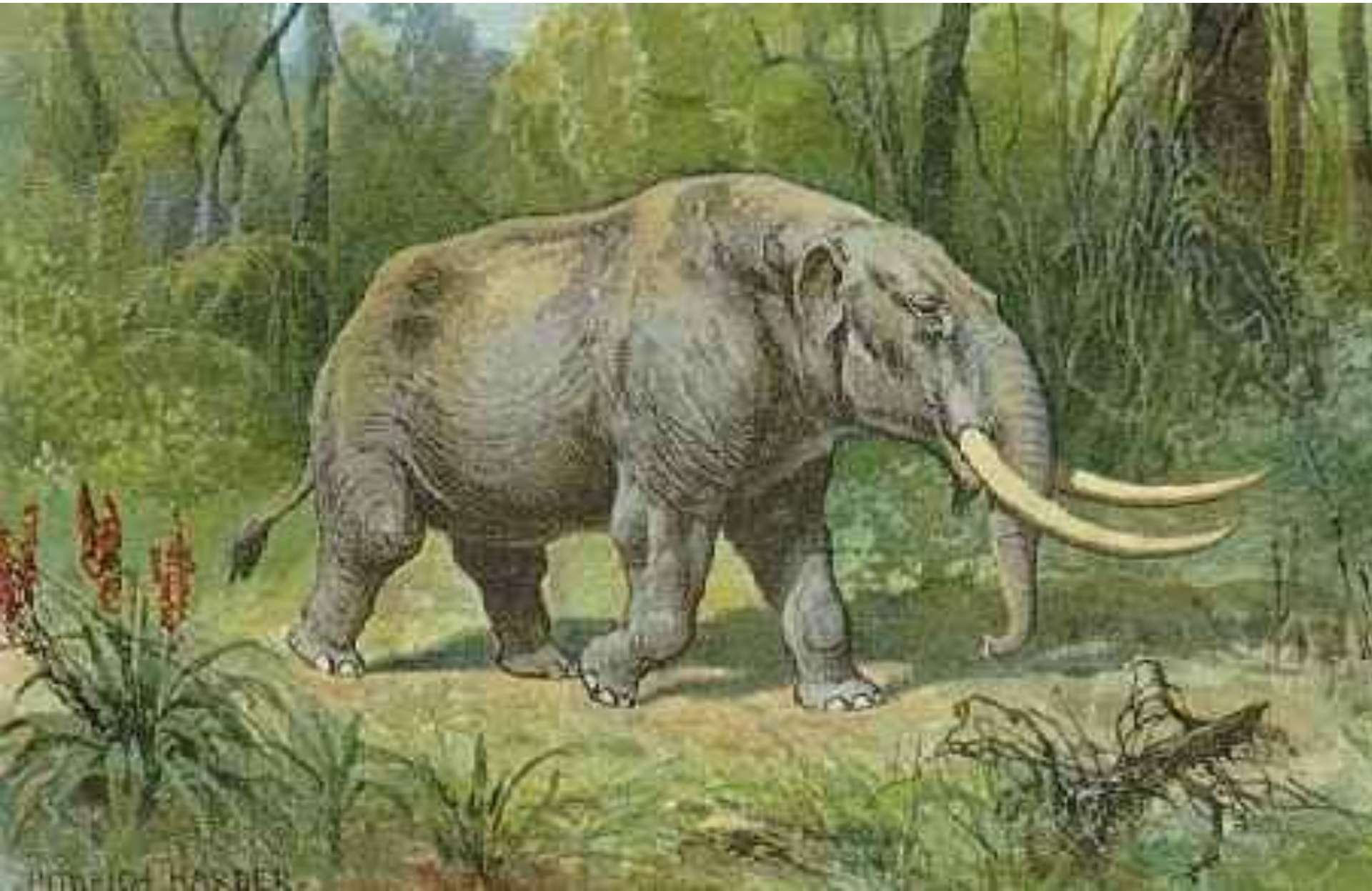
# ДРЕВНИЕ ХОБОТНЫЕ

мастодонт



# ДРЕВНИЕ ХОБОТНЫЕ

## мастодонт





# Современные хоботные



# Современные хоботные



# Современные хоботные

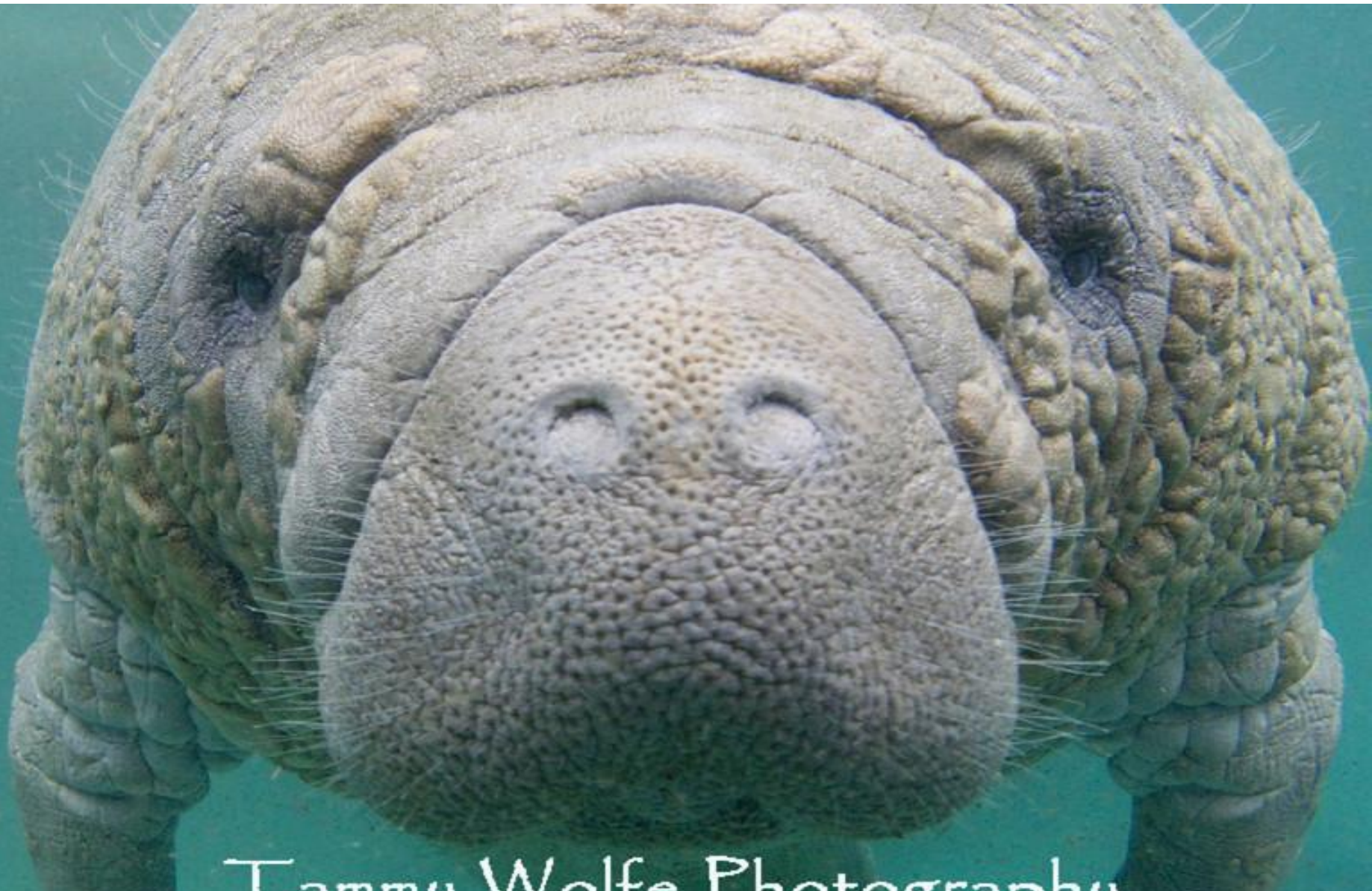




# Современные хоботные



# СИРЕНА



Tammy Wolfe Photography

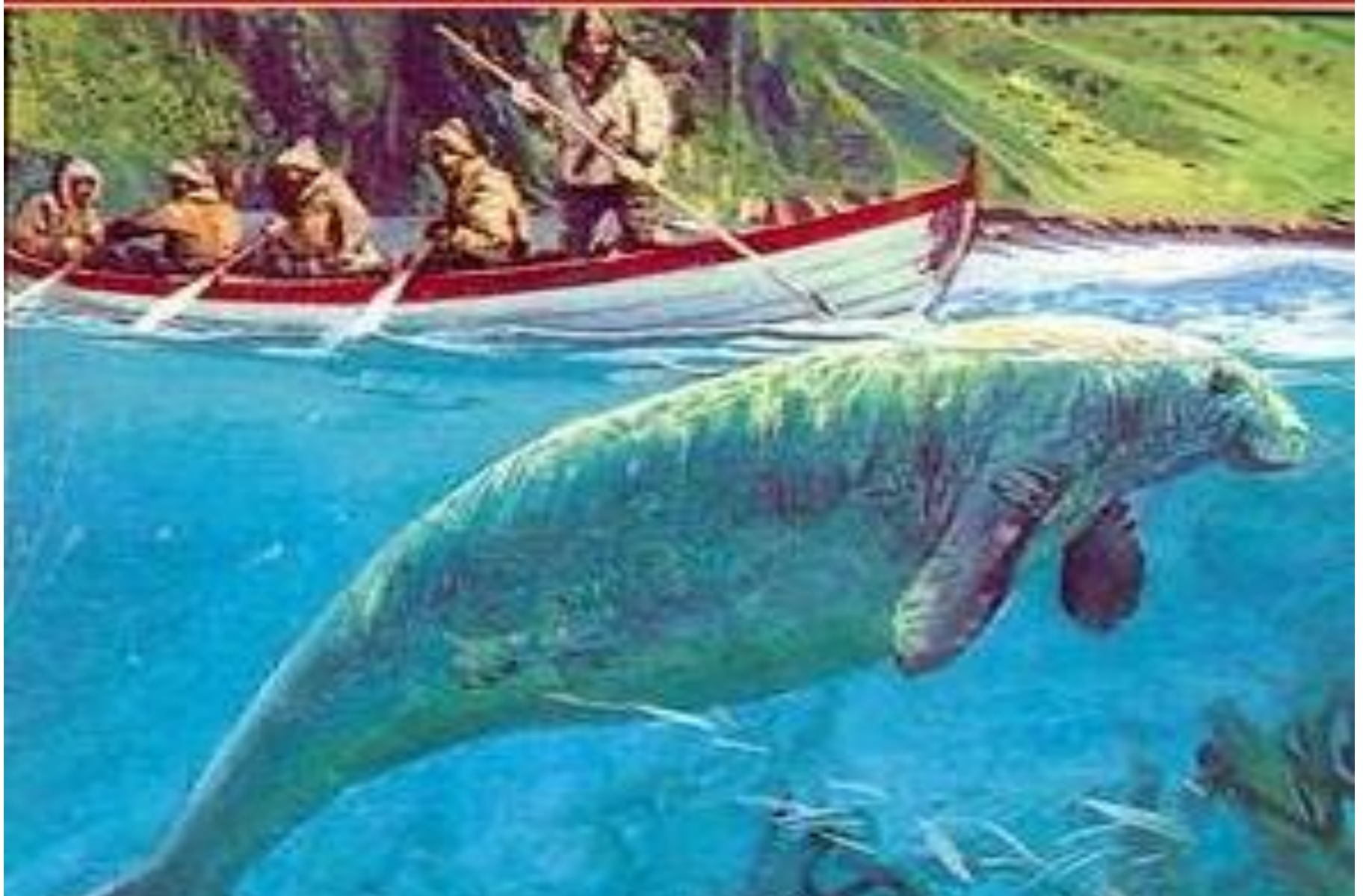
# СИРЕНЬ



# СИРЕНА



# СИРЕНА



# СИРЕНЬИ



**Amazonian Manatee**  
*Trichechus inunguis*



**West Indian Manatee**  
*Trichechus manatus*



**West African Manatee**  
*Trichechus senegalensis*

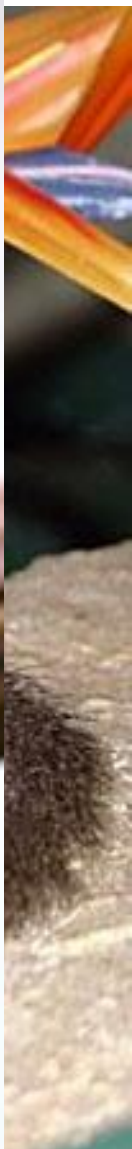


**Dugong**  
*Dugong dugon*



**Steller's Sea Cow**  
*Hydrodamalis gigas*

**Euarchontoglyres**





# ОТРЯД ПРИМАТЫ

Подотряд · Мокроносые · обезьяны -  
Strepsirhini

Подотряд · Сухоносые · обезьяны -  
Haplorhini

эулемур





Кошачий  
лемур

# Мышиный лемур



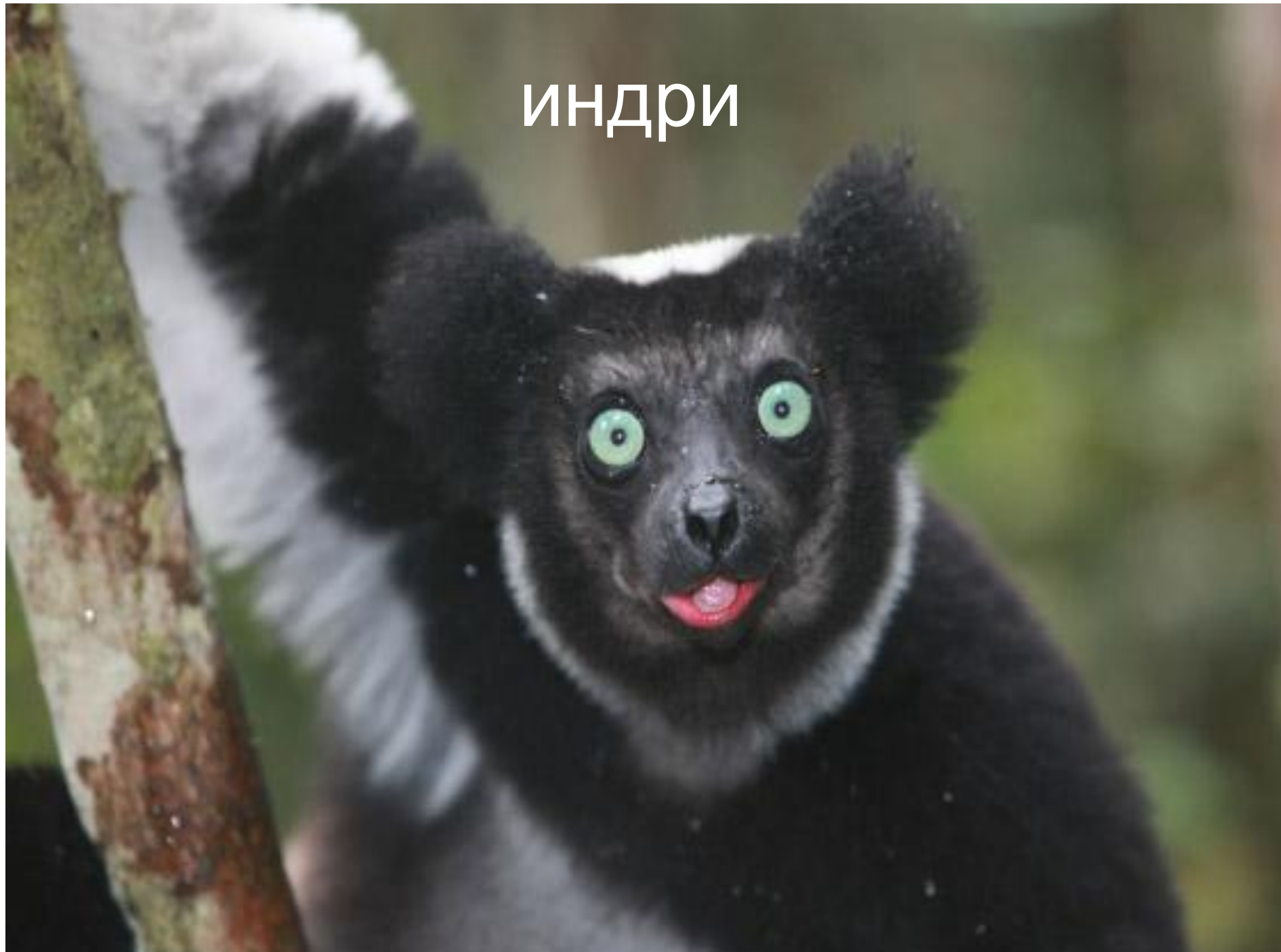
вари





АВАХИ

индри



руконожка





# Тонкий лори



Сенегальский галаго



ДОЛГОПЯТ



Подотряд Сухоносые

Инфраотряд · Широконосые, или

американские · обезьяны - Platyrrhina

Инфраотряд · Широконосые, или  
американские · обезьяны - *Platyrrhina*

**Семейство Ночные · обезьяны - *Aotidae***

**Семейство · Саковые - *Pitheciidae***

Семейство Цепкохвостые · обезьяны, -  
*Cebidae*

Семейство · Паукообразные · обезьяны -  
*Atelidae*

Семейство · Игрунковые - *Callithricidae*

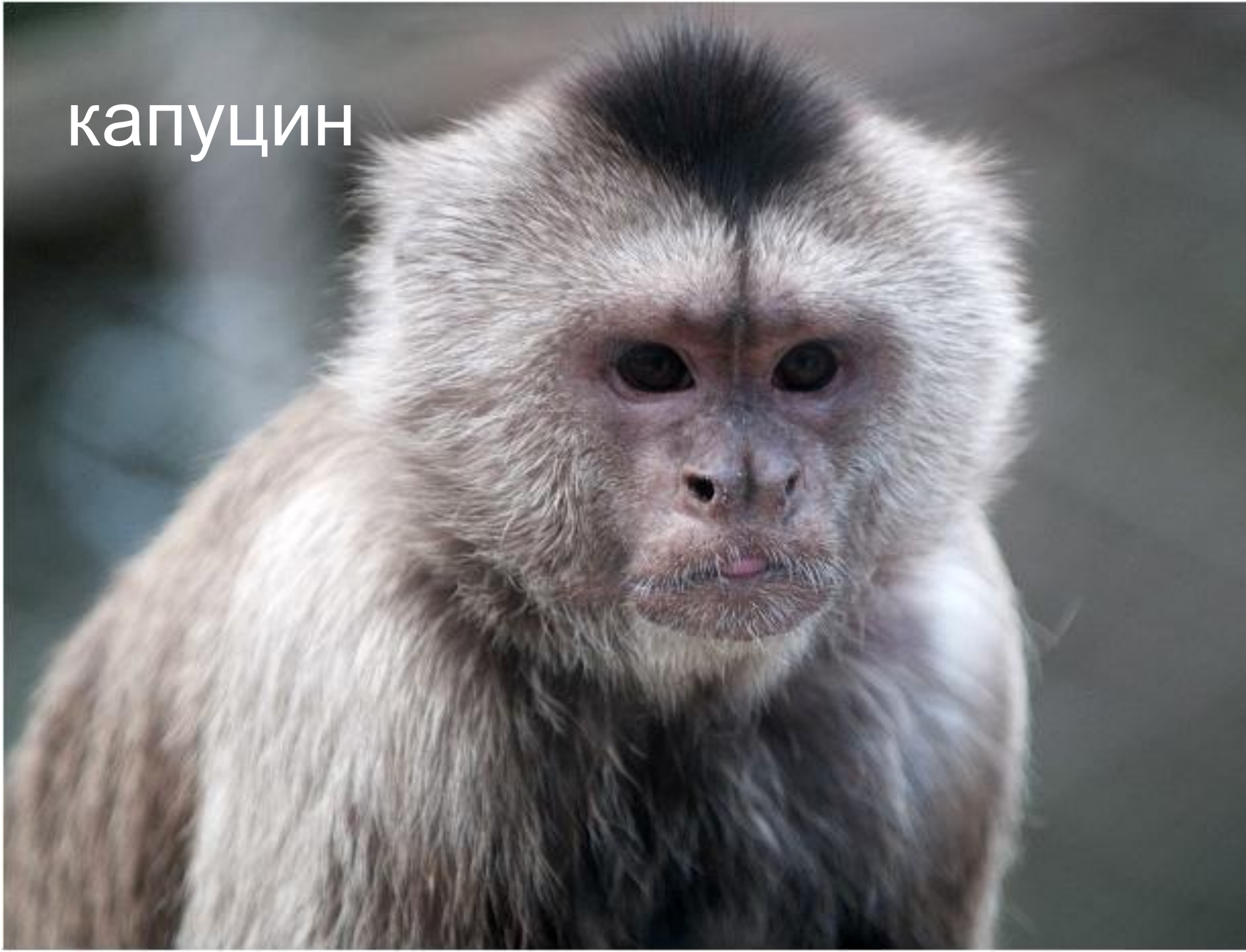
Ночная  
обезьяна  
аотус



# Императорский тамарин



капуцин





Паучья  
обезьяна



# Львиная игрушка





мармозетка

Инфраотряд · Узконосые · обезьяны  
или · обезьяны Старого Света -  
*Catarrhina*

Семейство · Мартышковые -  
*Cercopithecidae*

Семейство · Гиббоновые, малые  
человекообразные · обезьяны -  
*Hylomatidae*

Семейство · Гоминиды - *Hominidae*

# Мартышка гелада



Японские  
макаки



колобус



# Чихающая обезьяна







носач

# гамадрил





мандрил



гиббон



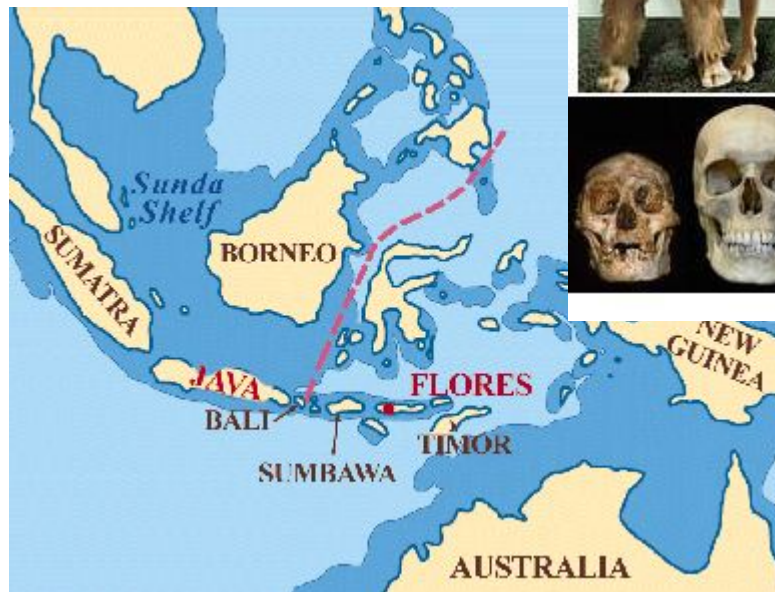
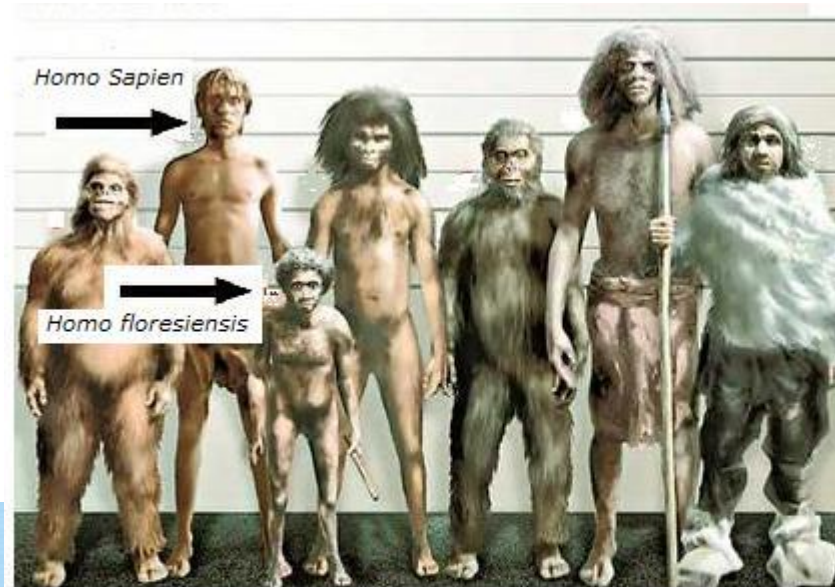








# Хоббит с острова Флорес



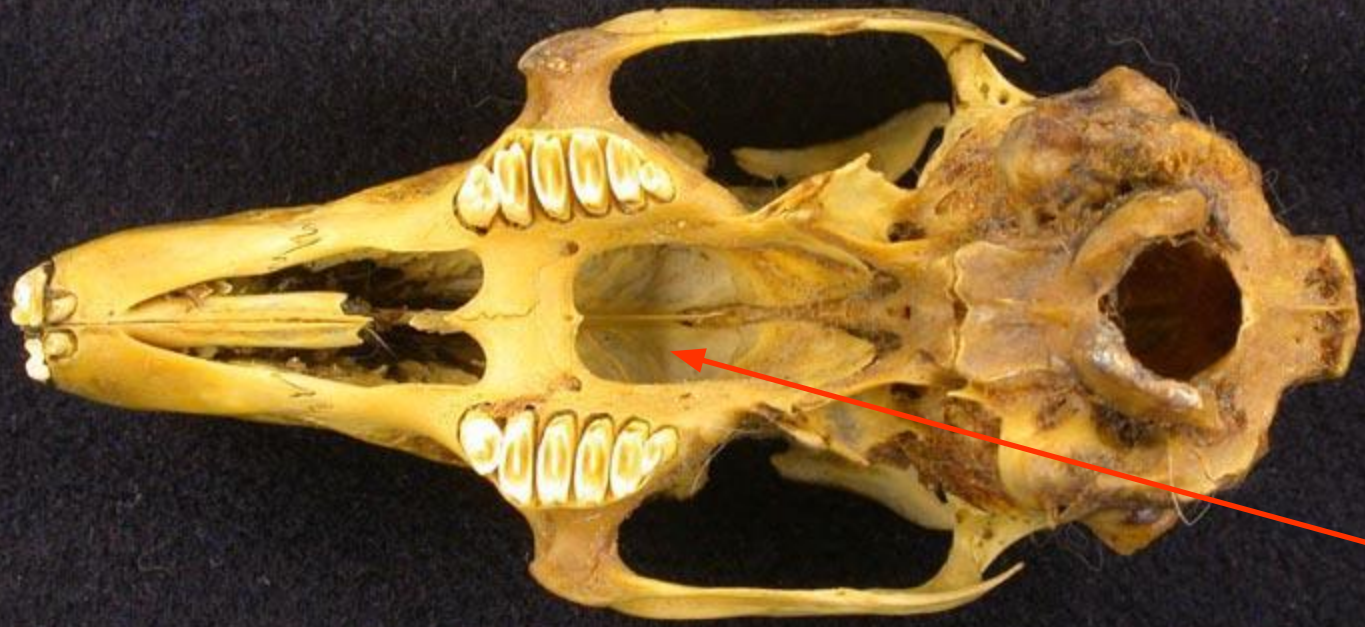
*Homo floresiensis* is the name for a recently discovered extinct breed of Man. Discovered on the Island of Flores in Indonesia, it is thought to have been contemporary with Modern Homo Sapiens. The first remains were unearthed in 2003, since that time several other parts of individuals of the suggested genus have been unearthed.

# Отряд Шерстокрылы Dermoptera

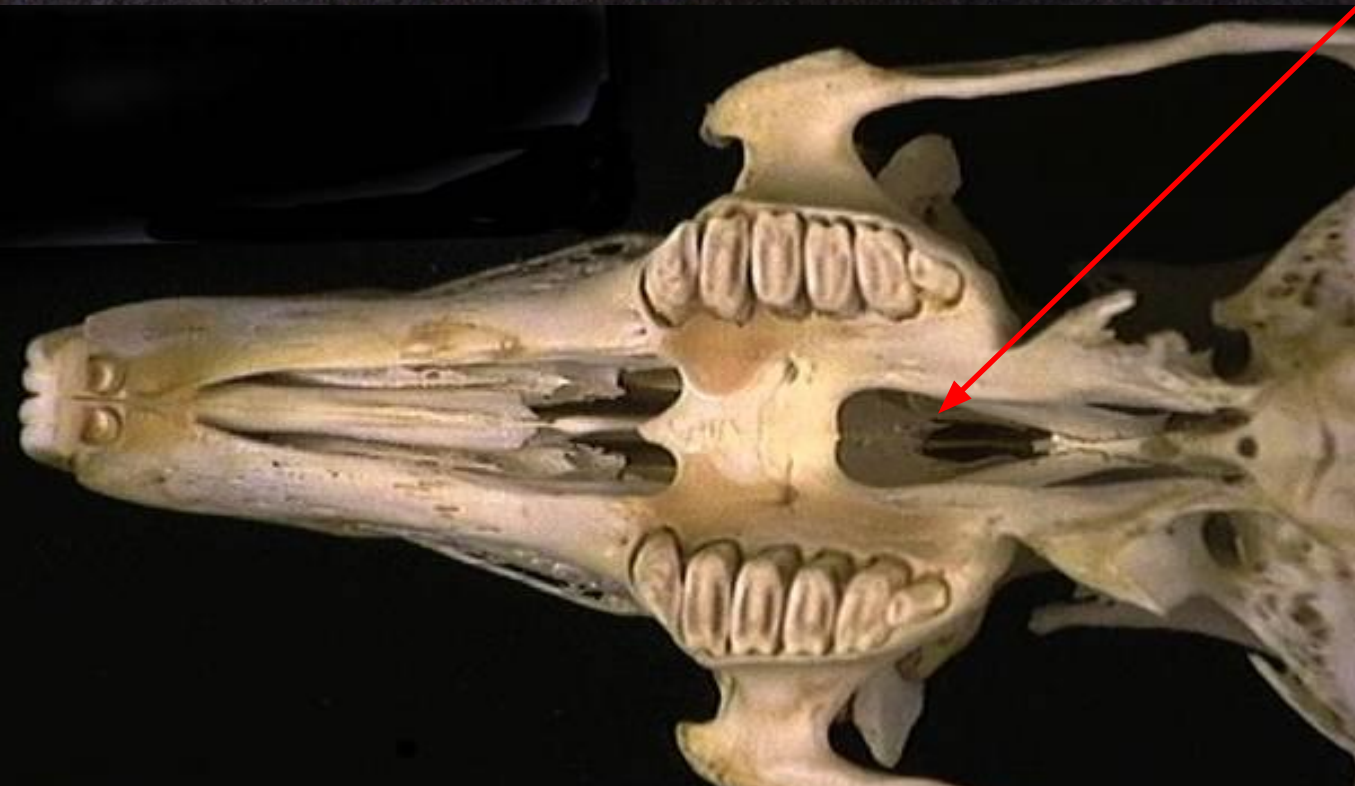


# Отряд Lagomorpha





Форма  
задней  
вырезки  
твёрдого  
нёба







504

# Пищухи или сенооставки



# Череп пищухи





# Отряд ГРЫЗУНЫ RODENTIA

подотряд SCIUROMORPHA

подотряд CASTORIMORPHA

подотряд MYOMORPHA

SUPERFAMILY Dipodoidea

SUPERFAMILY Muroidea

подотряд ANOMALUROMORPHA

подотряд HYSTRICOMORPHA

инфраотряд CTENODACTYLOMORPHI

инфраотряд HYSTRICOGNATHI

аплодонция



# Гигантская белка





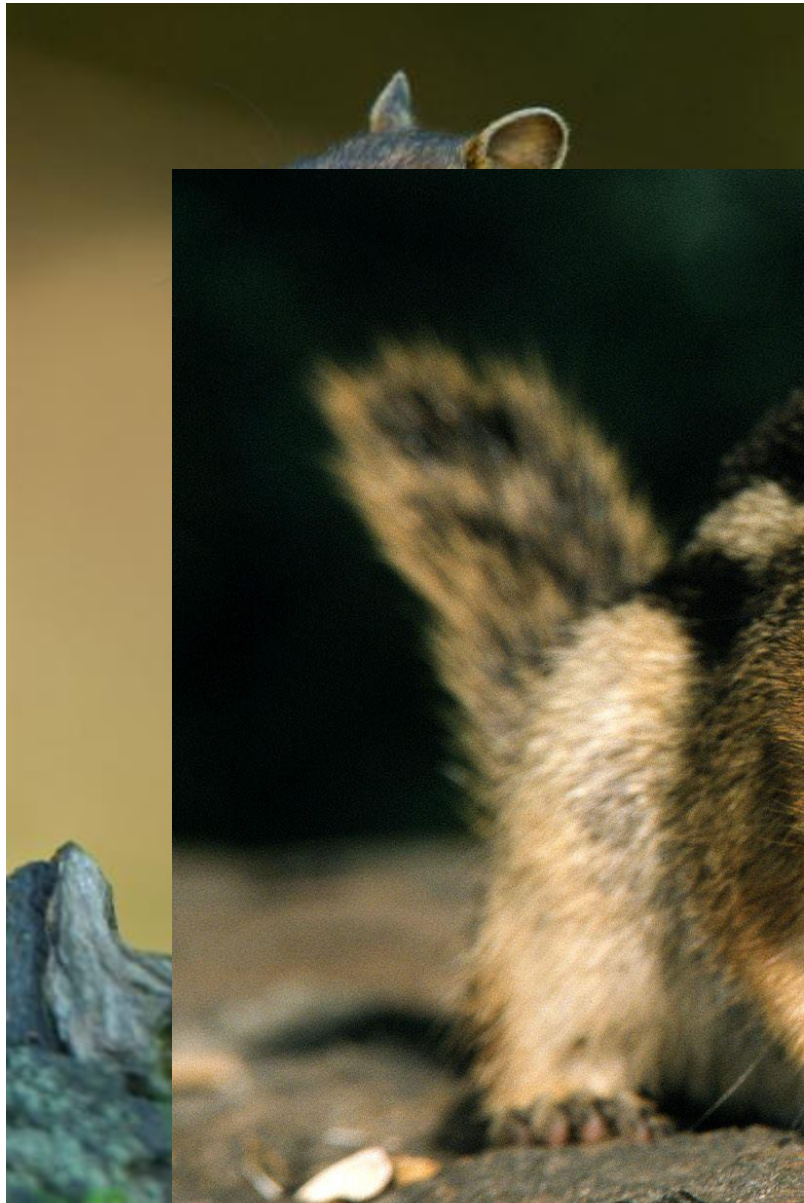
# Прекрасная белка



# Пальмовая белка



бурундук



# Земляная белка





# Луговые собачки



СУСЛИК



сурок



# Гигантская летяга



# ЛЕТЯГИ



Family Sciuridae  
*Hylopetes phayrei*  
C. M. Francis  
ASM - MIL



Лесная  
соня

© Miloš Anděra



# Африканская соня





Боялычная  
соня  
(селевиния)





гофер



A photograph of a kangaroo mouse (Dipodomys deserti) on a sandy surface. The mouse has a light brown back and a white belly. It has a long, thin tail that is curled on the sand. There are some small green plants scattered around the mouse. The lighting is bright, casting a shadow on the sand.

Кенгуровая крыса

# Земляной зайчик



# Жирнохвостый тушканчик



# МЫШОВКА



# Колючая соня



# Слепыши и цокоры







© lubomir hlasek

[www.hlasek.com](http://www.hlasek.com)

*Spalax leucodon* e2326

# Древесная мышь



Y a h a t r a

# Водяная полевка



ЛЕММИНГ



ондатра



# ХОМЯКИ



песчанка




# Полевая мышь



© - josef hlasek  
www.hlasek.com  
Apodemus agrarius /11035



A close-up photograph of a small, fluffy brown mouse perched on a thin, light-colored branch. The mouse is facing right, with its dark eye and long whiskers clearly visible. Its fur is a rich, warm brown color. The background is a soft, out-of-focus greyish-green, suggesting an outdoor setting with foliage. The lighting is natural and soft, highlighting the texture of the mouse's fur.

Мышь-  
малютка

# Серая крыса



# Шипохвост тые белки

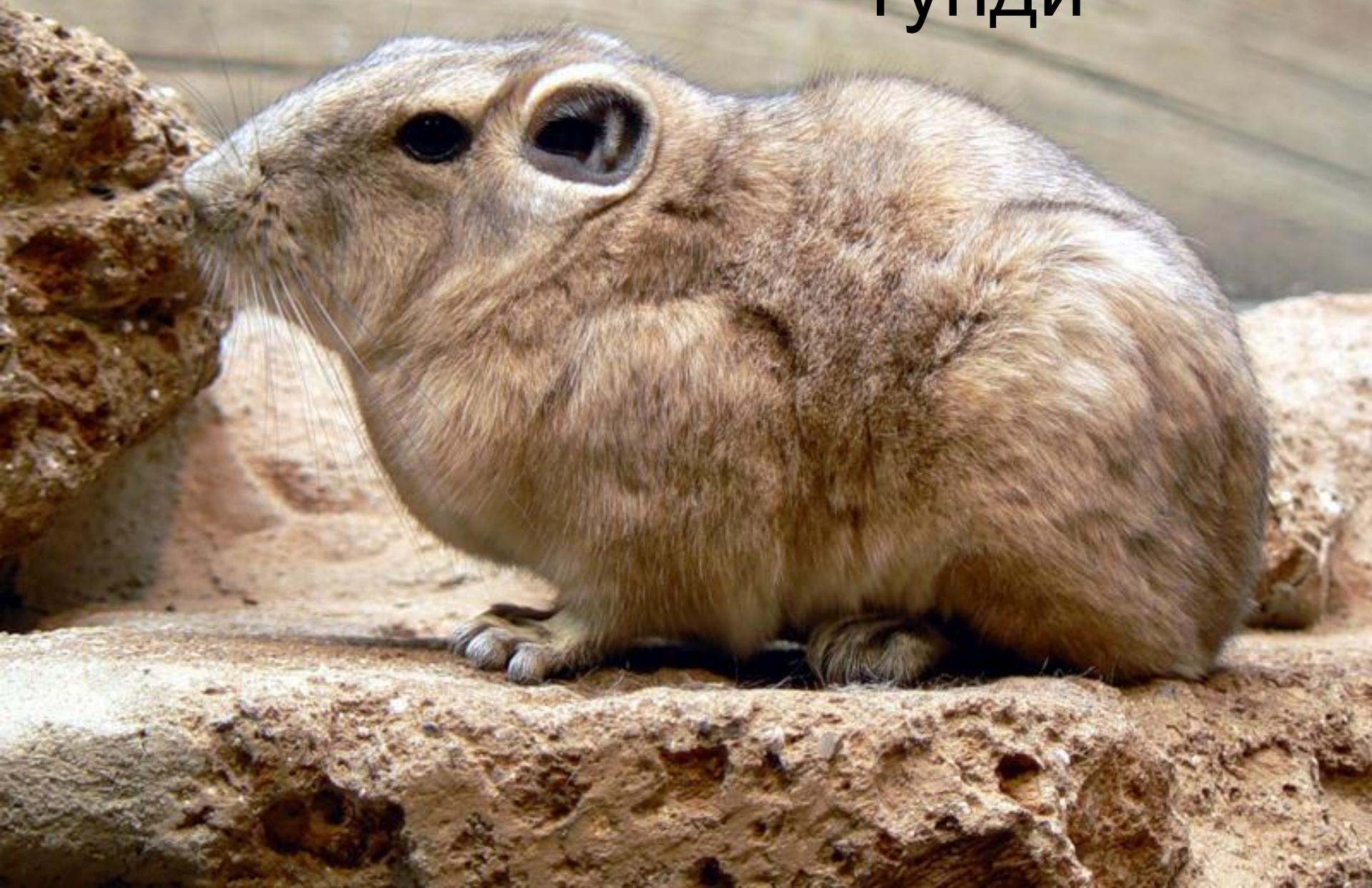


# Кафрский прыгун- долгоног



- **Hystericognathi**

гунди



массутьера



BDW © 2003

пескорой





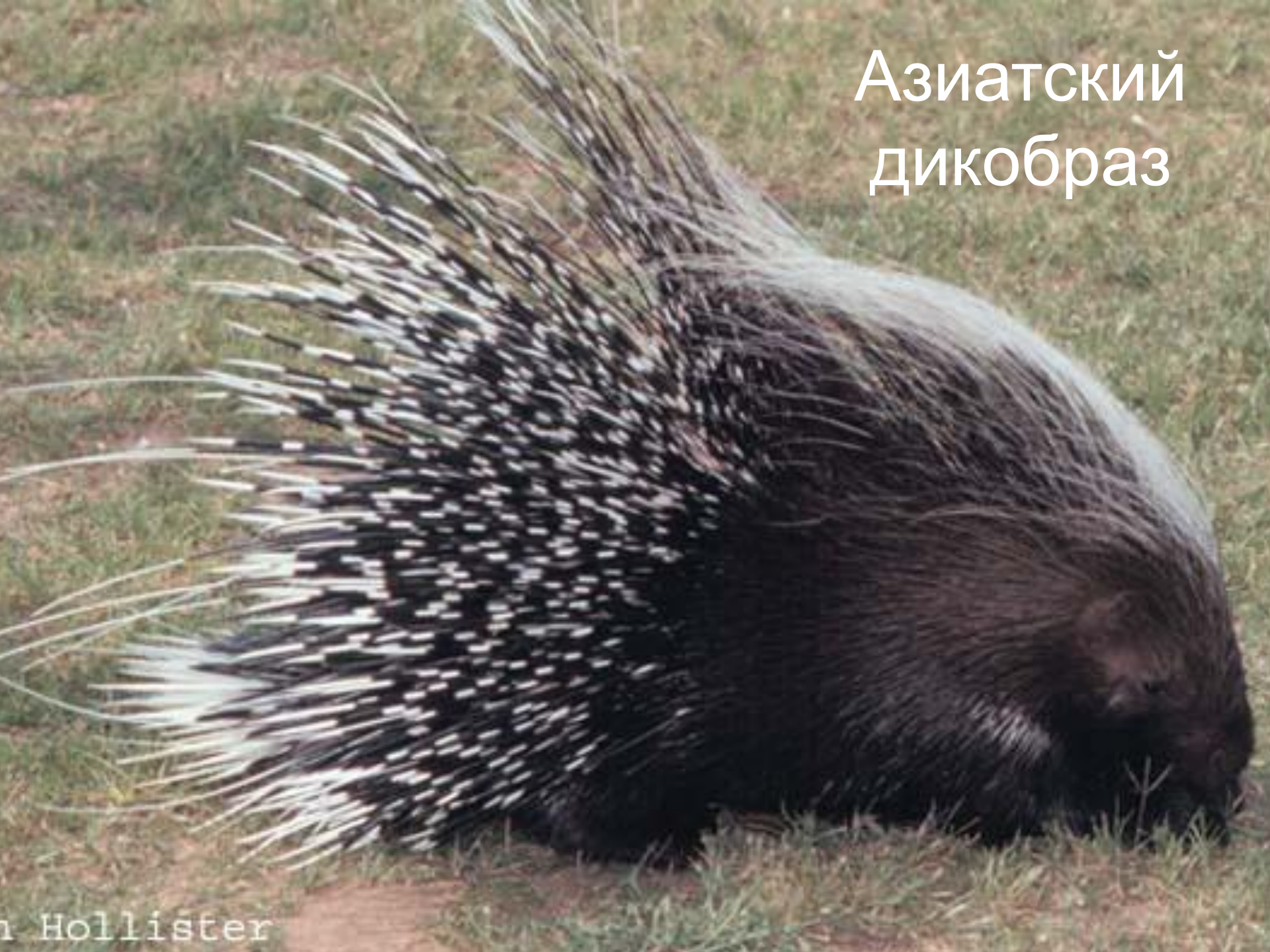
# Кротовая крыса





Лаосская горная крыса лаонастес

# Азиатский дикобраз





Древесный дикобраз

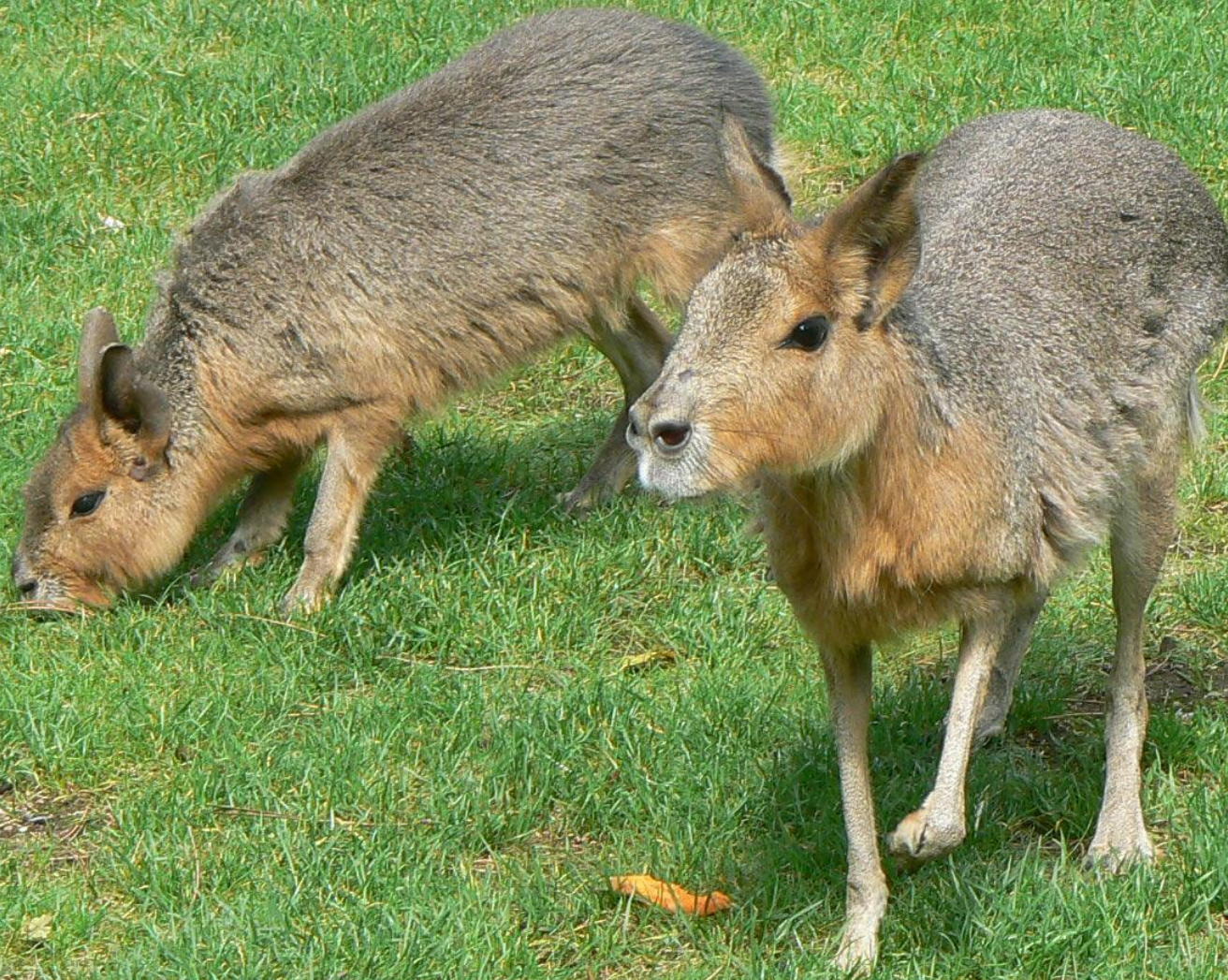
# Зубы хистрикогнат





Морская свинка

# Мара долихотис



капибара





агути



пака

# Ктеномис туко-туко



дегу



# Колючая шиншилла



ШИНШИЛЛА



# нутрия



хутия





# Вымершие грызуны Антильских островов

амблириза

*Fiction Lab*  
All rights reserved © 2010

Я



deviantART  
ART.com  
deviantart.com

**LAURASIATHERIA**

# Подотряд Erinaceomorpha



гимнура



# незофонт





КАНАЛ  
ЯДОВИТОЙ  
ЖЕЛЕЗЫ

щелезуб

# Подотряд Soricomorpha



# Караван белозубок





# путорак



# Домовая многозубка





Крошечные бурозубка  
и белозубка

звездорыл



# ВЫХУХОЛЬ







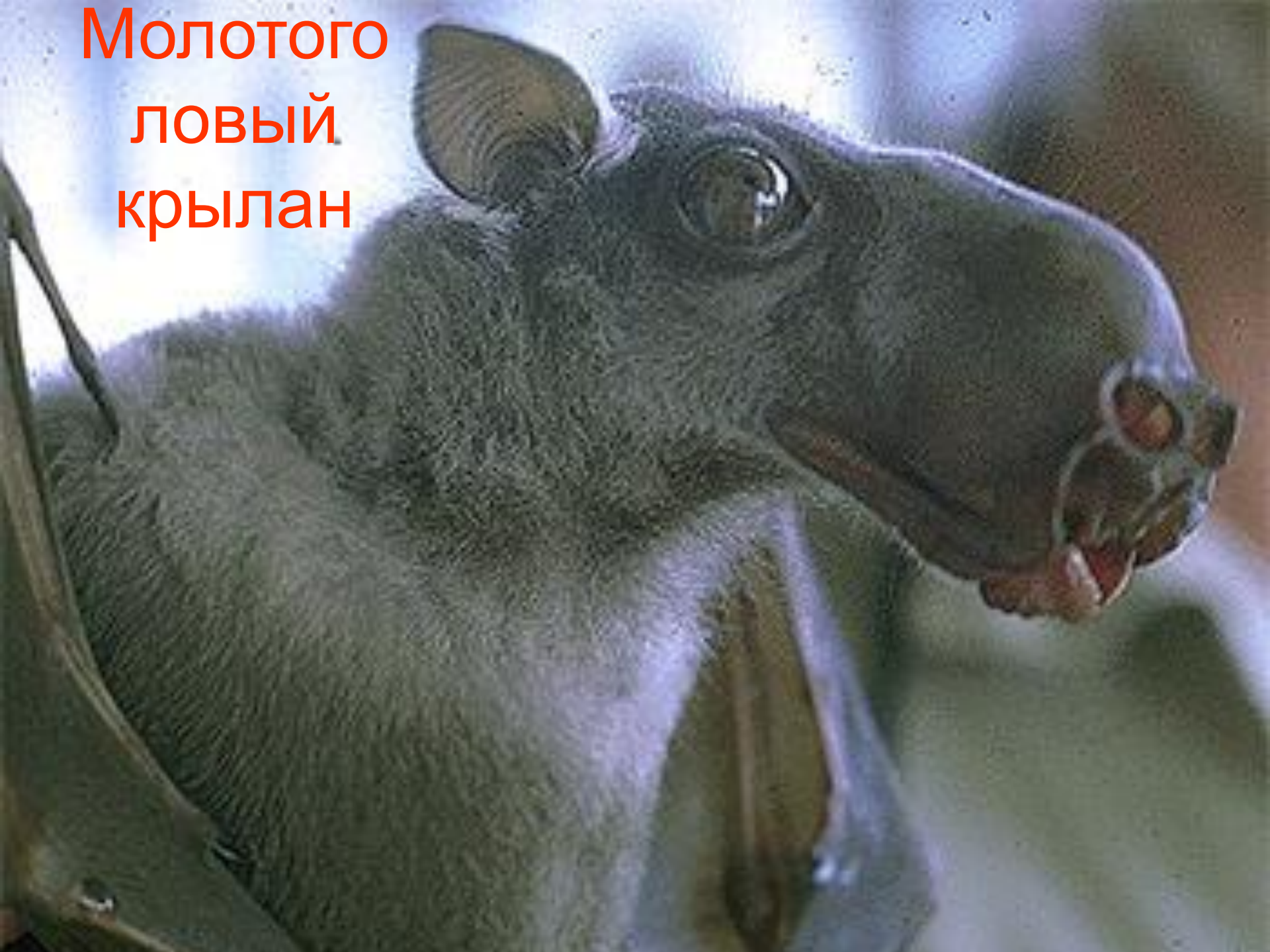


© Klaas van Haeringen 2





Молотого  
ловый  
крылан



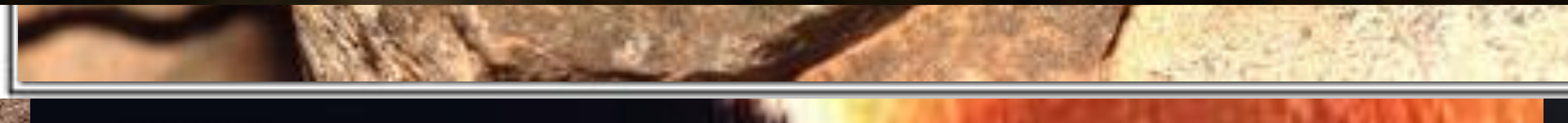
# Собакоголовый крылан



# Летучая лисица

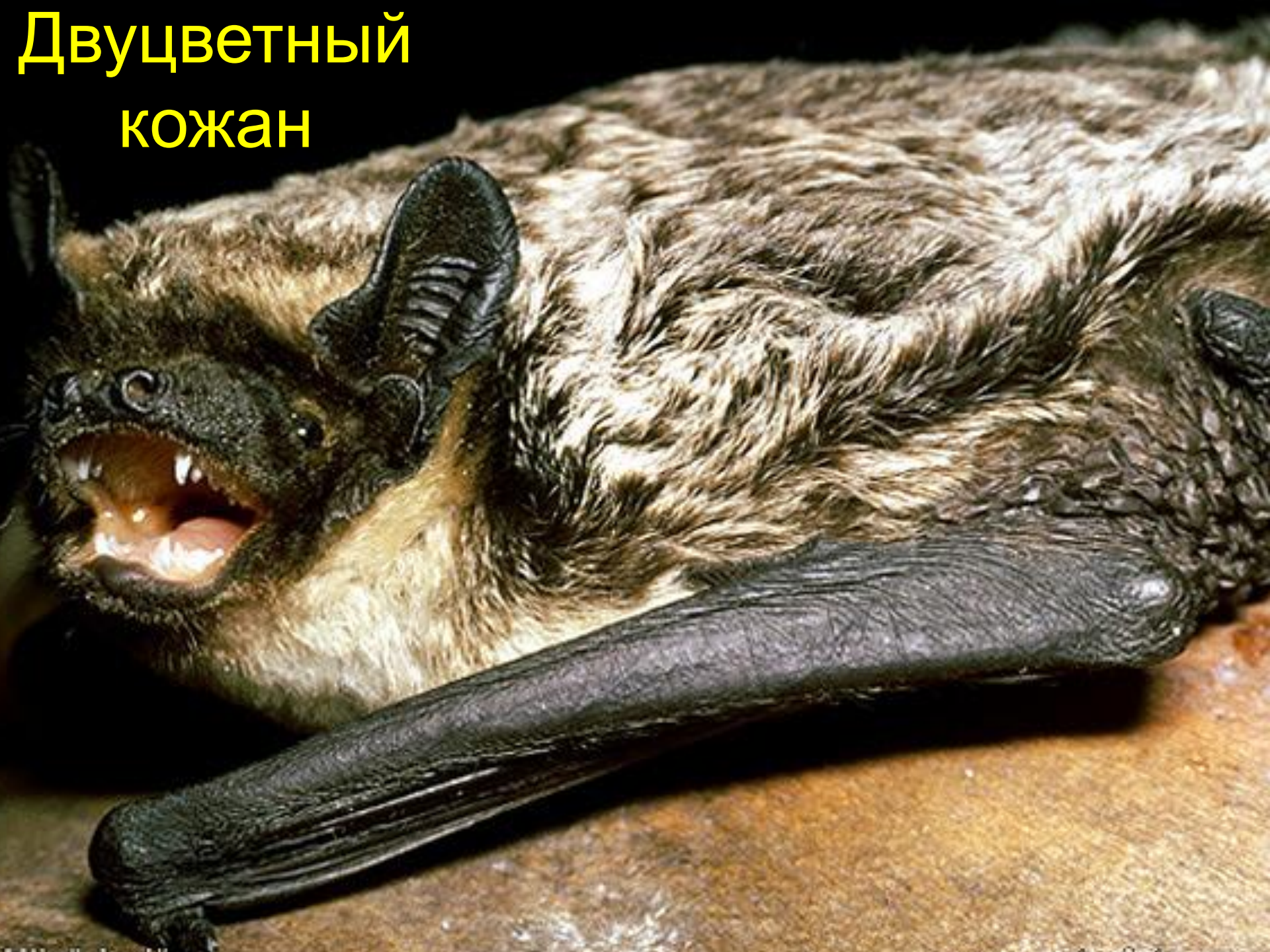








# Двухцветный кожан





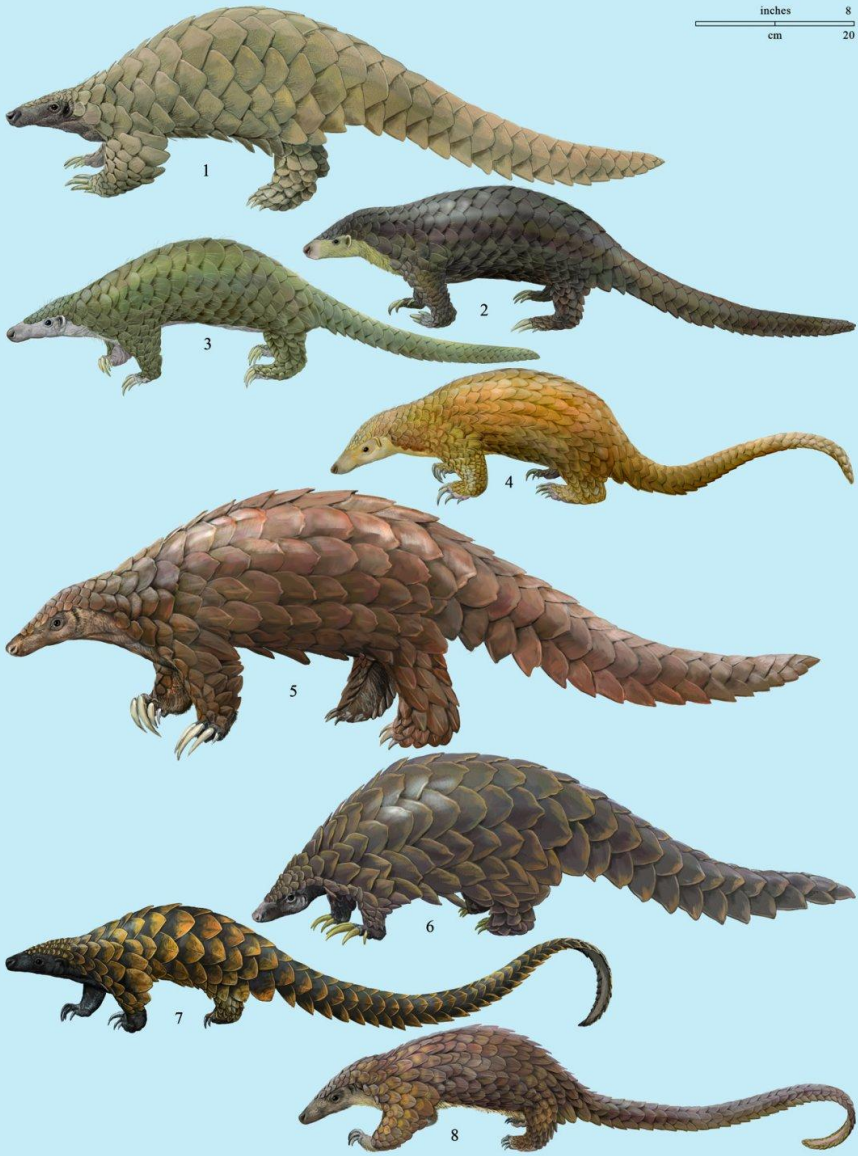


y

НОЧНИЦА



inches 8  
cm 20



# Отряд Хищные Carnivora

## Подотряд FELIFORMIA

кошачьи [Felidae](#)

виверровые [Viverridae](#)

мадагоскарские виверровые [Eupleridae](#)

нандиниевые [Nandiniidae](#)

мангустовые [Herpestidae](#)

гиеновые [Hyaenidae](#)

## подотряд CANIFORMIA

псовые [Canidae](#)

медвежьи [Ursidae](#)

ушастые тюлени [Otariidae](#)

моржовые [Odobenidae](#)

настоящие тюлени [Phocidae](#)

куны [Mustelidae](#)

скунсовые [Mephitidae](#)

енотовые [Procyonidae](#)

малые панды [Ailuridae](#)









бинтуронг



генетта



Пальмовая циветта



Азиатская циветта





© Jan Še







Пещерная собака















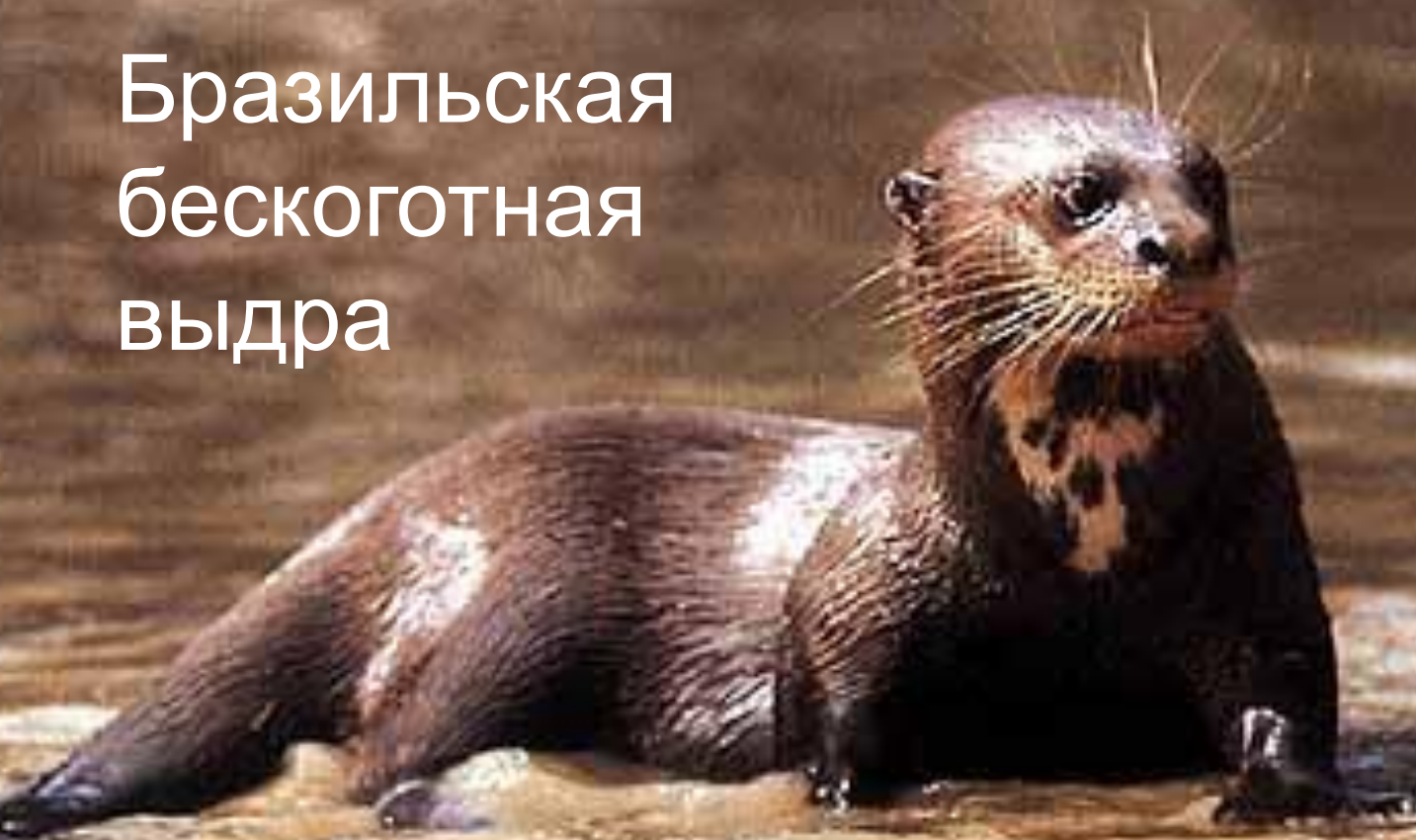


# Речная выдра



Copyright © SeaPics.

Бразильская  
бескоготная  
выдра



медоед



горноста́й











ОЛИНГО

Малая  
панда



# Отряд Непарнокопытные

Семейство Лошадиные EQUIDAE

Семейство Тапировые TAPIRIDAE

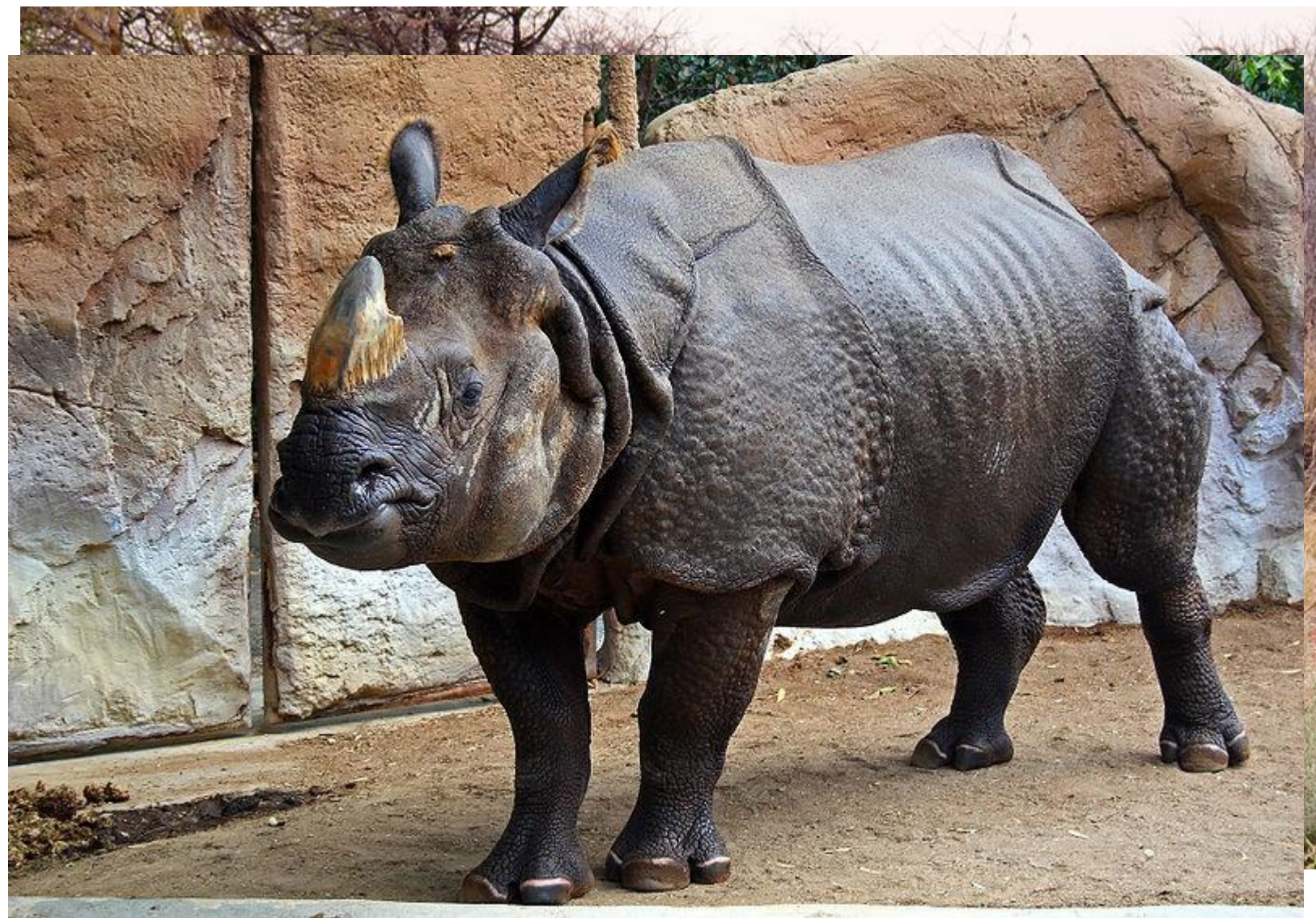
Семейство Носороговые RHINOCEROTIDAE

кулан











индрикотерий

Индрикотерий и белуджитерий — самые высокие (до 8 м высотой) и самые тяжёлые (до 20 тонн) из когда-либо существовавших сухопутных млекопитающих.



# ARTIODACTYLA (CETARTIODACTYLA)

ПОДОТРЯД МОЗОЛЕНОГИЕ TYLOPODA

СЕМЕЙСТВО ВЕРБЛЮДОВЫЕ CAMELIDAE

ПОДОТРЯД СВИНЫЕ SUINA

СЕМЕЙСТВО СВИНЫЕ SUIDAE

СЕМЕЙСТВО ПЕКАРИЕВЫЕ TAYASSIDAE

ПОДОТРЯД ЖВАЧНЫЕ RUMINANTIA (CETRUMINANTIA)

ИНФРАОТРЯД CETANCODONTIA

ГРУППА КИТООБРАЗНЫЕ CETACEA

СЕМЕЙСТВО БЕГЕМОТОВЫЕ HIPPOPOTAMIDAE

ИНФРАОТРЯД ОЛЕНЬКОВЫЕ TRAGULINA

ИНФРАОТРЯД PESORA

СЕМЕЙСТВО ВИЛОРОГОВЫЕ ANTILOCARPIDAE

СЕМЕЙСТВО ЖИРАФОВЫЕ GIRAFFIDAE

СЕМЕЙСТВО КАБАРОЖЬИ MOSCHIDAE

СЕМЕЙСТВО ОЛЕНЬИ CERVIDAE

СЕМЕЙСТВО ПОЛОРОГИЕ BOVIDAE







ПЕКАРИ







оленок



вилорог



ОКАПИ



КАБАРГА





МУНТЖАК



Олень  
Давида







ДИКДИК

© AWYP, Hammer







# ИНДИЙСКИЙ БУЙВОЛ



# АФРИКАНСКИЙ БУЙВОЛ





CEPHA



# ГОРАЛ







ОВЦЕБЫК

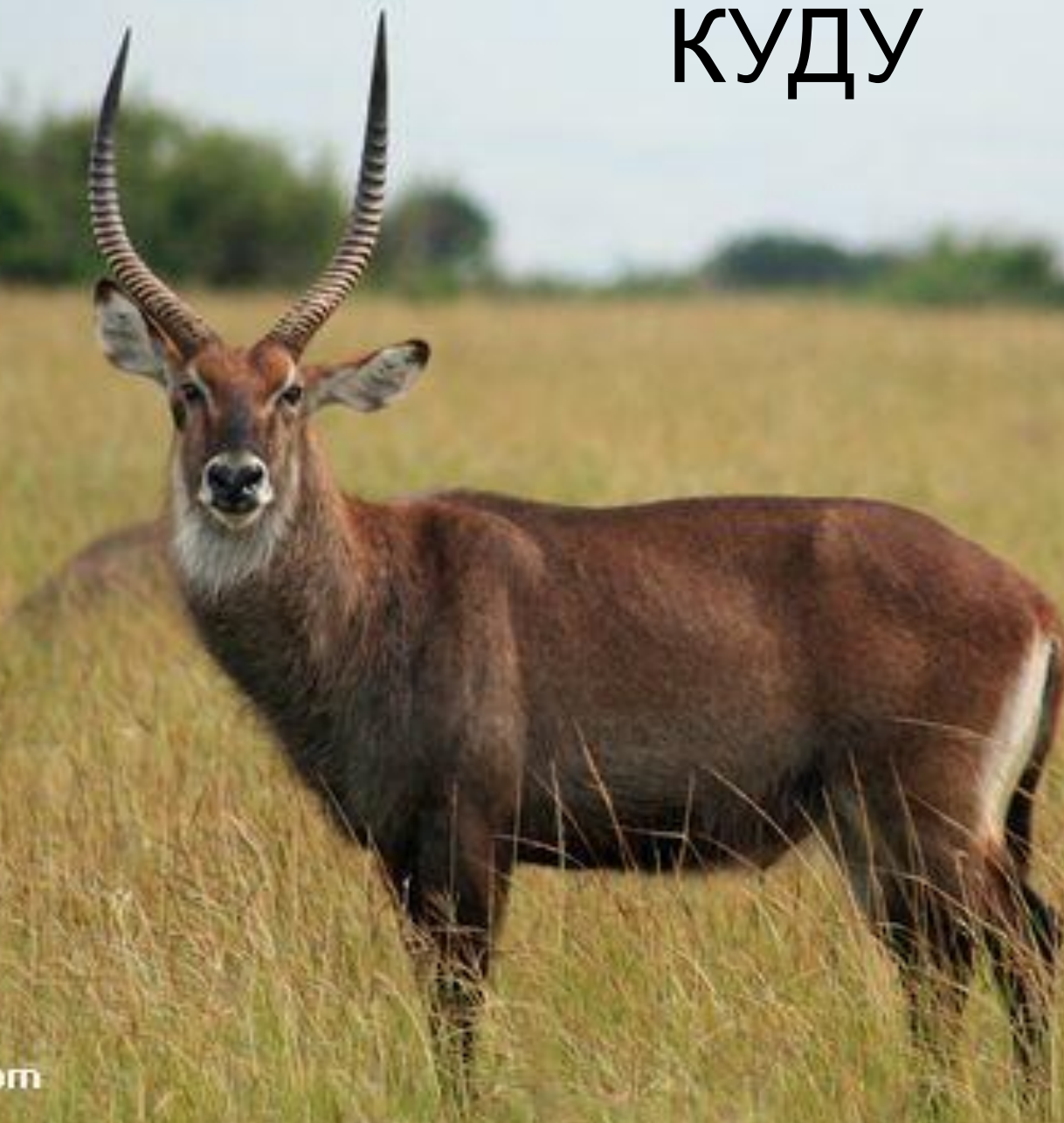
дукер



# Орикс бейра



КУДУ



# ARTIODACTYLA (CETARTIODACTYLA)

ПОДОТРЯД МОЗОЛЕНОГИЕ TYLOPODA

СЕМЕЙСТВО ВЕРБЛЮДОВЫЕ CAMELIDAE

ПОДОТРЯД СВИНЫЕ SUINA

СЕМЕЙСТВО СВИНЫЕ SUIDAE

СЕМЕЙСТВО ПЕКАРИЕВЫЕ TAYASSIDAE

ПОДОТРЯД ЖВАЧНЫЕ RUMINANTIA (CETRUMINANTIA)

ИНФРАОТРЯД CETANCODONTIA

ГРУППА КИТООБРАЗНЫЕ CETACEA

СЕМЕЙСТВО БЕГЕМОТОВЫЕ HIPPOPOTAMIDAE

ИНФРАОТРЯД ОЛЕНЬКОВЫЕ TRAGULINA

ИНФРАОТРЯД PESORA

СЕМЕЙСТВО ВИЛОРОГОВЫЕ ANTILOCARPIDAE

СЕМЕЙСТВО ЖИРАФОВЫЕ GIRAFFIDAE

СЕМЕЙСТВО КАБАРОЖЬИ MOSCHIDAE

СЕМЕЙСТВО ОЛЕНЬИ CERVIDAE

СЕМЕЙСТВО ПОЛОРОГИЕ BOVIDAE



Cetacea









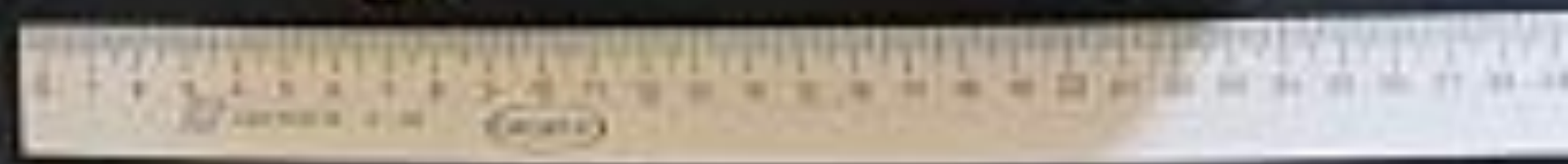


Common Dolphin, Kangaroo Island, South Australia, March 2006

















*Pontoporia blainvillei*

