

Работа на ферме

- Коров надо кормить.
- Коров надо доить.
- Коров надо осеменять.

**А на сколько хорошо мы
работаем?**

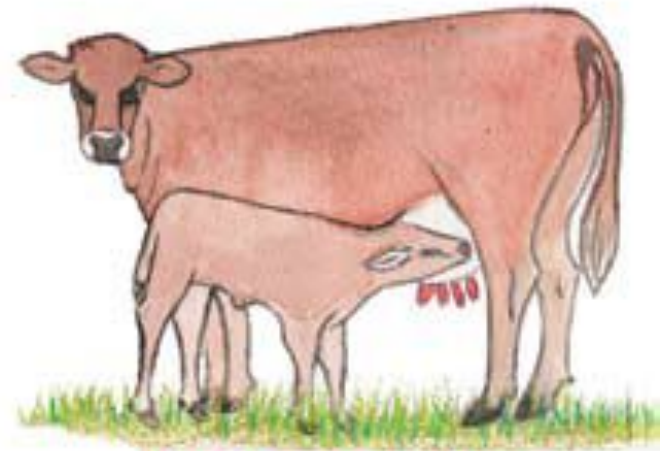
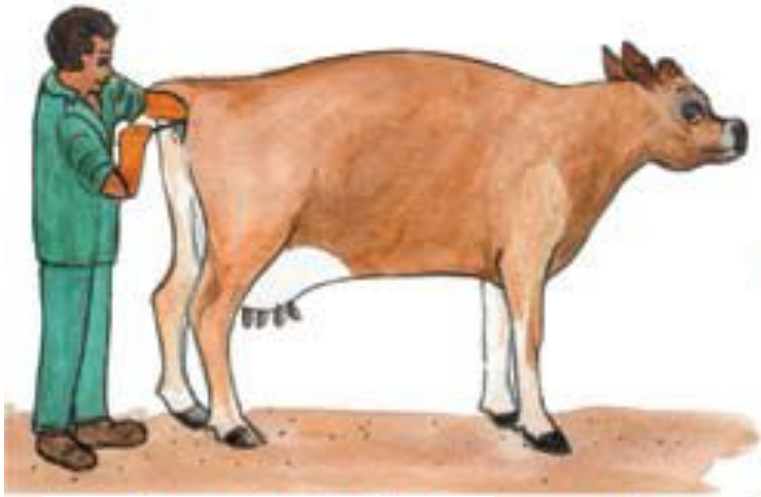
О чем говорит сервис-период



Чтобы осеменить, нужно найти Индекс выявления в охоте

- 700 гол – общее поголовье
- 223 гол – стельные (вычетаем)
- +140 гол – условно стельные (вычетаем)
- 203 гол – осемененные не проверенные
- 84 гол – не осемененные
- **363 гол – стельные**
- $700 - 363 = 337$ – не стельные
- -50 гол – добровольный период ожидания (вычетаем)
- **287 гол – пригодные к осеменению** **Должны приходить в охоту каждые 21 день!!!**
- 120 – осеменений в месяц / $30 \times 21 = 84$ осеменений за 21 день
- $84 / 287 = 0,295$ только **29,2% выявляется!!!**

Расчеты уровня оплодотворяемости



Осеменяем **32 X**
коров



10 X
стельные



Процент стельности
31%

- Кол-во стельностей / Кол-во осеменений
- Пример: $10 \text{ стельностей} / 32 \text{ ИО} = 31\%$
- Оплодотворяемость широко различается в разных стадах в зависимости от точности, агрессивности выявления охот, питания, болезней и сезона.
- Дополнительно, некоторые ПО не включают проданных или мертвых коров в расчеты, что искусственно поднимает уровень оплодотворяемости.

При каком
ИНДЕКСЕ ЗАЧАТИЯ
МОЖНО ПОЛУЧИТЬ
1 теленка в год
ОТ КОРОВЫ?

ИНДЕКСЕ ЗАЧАТИЯ (ИЗ)

это количество коров с
подтвержденной стельностью
от количества осемененных

Пример: 100 осеменили

40 стало стельными

значит $ИЗ = 40 / 100 = 0,4$ или 40%

Если индекс ЗАЧАТИЯ 40%

Номер осеменения	Коров осеменено	Число стельных после осеменения	Число нестельных
1 ^й	100	40	60
2 ^й	60	24	36
3 ^й	36	14	22
4 ^й	22	9	13
5 ^й	13	5	8
6 ^й	8	3	5

Задача не решена

Если индекс ЗАЧАТИЯ 50%

Номер осеменения	Коров осеменено	Число стельных после осеменения	Число нестельных
1 ^й	100	50	50
2 ^й	50	25	25
3 ^й	25	13	13
4 ^й	13	6	6
5 ^й	6	3	3
6 ^й	3	2	2

Задача не решена

Если индекс ЗАЧАТИИ 60%

Номер осеменения	Коров осеменено	Число стельных после осеменения	Число нестельных
1 ^й	100	60	40
2 ^й	40	24	16
3 ^й	16	10	6
4 ^й	6	4	3
5 ^й	3	2	1
6 ^й	1	1	0

Вы практически у цели

Т.к. ИНДЕКС ЗАЧАТИЯ



ИНДЕКСУ СТЕЛЬНОСТИ

*«Нельзя управлять тем, что невозможно измерить,
... но всего, что измеримо, можно достичь»*

Билл Хьюлетт

Индекс Стельности:

четкое (**СОВРЕМЕННОЕ**) представление об
эффективности
воспроизводства поголовья

Индекс стельности

Индекс Стельности (ИС) является более точным и полезным показателем эффективности воспроизводства всего поголовья. Данный показатель отражает процент коров от поголовья, приобретающих статус стельности каждые 21 день после завершения добровольного периода ожидания (ДПО)

$$\text{Индекс Выявления Охоты} = \frac{\text{Кол-во осемененных коров в течение 21 дня}}{\text{Кол-во коров, готовых к осеменению, в течение 21 дня}}$$

$$\text{Индекс Зачатия} = \frac{\text{Кол-во стельных коров}}{\text{Кол-во осемененных коров}}$$

$$\text{Индекс Стельности} = \text{Индекс Выявления Охоты} \times \text{Индекс Зачатия}$$

ИНДЕКСЕ СТЕЛЬНОСТИ (ИС)

$$ИС=ИВО*ИЗ$$

Пример: 100 коров под
осеменение, из них осеменено 60,
стало стельными 40

$$ИС=ИВО (60/100) \times ИЗ(40/100) \\ =0,24 \text{ или } 24\%$$

Пример из жизни

- 700 гол – общее поголовье
- -223 гол – стельные (вычитаем)
- -140 гол – условно стельные (вычитаем)
- **363 гол – стельные**
- 203 гол – осемененные не проверенные
- 84 гол – не осемененные
- $700 - 363 = 337$ – не стельные
- -50 гол – добровольный период ожидания (вычитаем)
- **287 гол – пригодные к осеменению Должны приходить в охоту каждые 21 день!!!**
- 120 – осеменений в месяц / $30 \times 21 = 84$ осеменений за 21 день
- $84 / 287 = 0,295$ только **29,2% выявляется!!!**
- $29,3\% \times 50\% = 14.65$ – «примерно» 15% – индекс стельности

Ну и что ?

А вот что:

- Через три цикла после ДПО только 39% коров станут стельными
- А к 305 дню лактации стельными станут 83%
- 17% нормальных коров будут скорее всего выбракованы
- И это не считая длинных лактаций и толстых коров
- **И опять замкнутый круг?!**

Что делать?

- Обучать персонал (выявлять, осеменять)
- У нас есть «секретное оружие»

□ Не можем найти, давайте пригласим:

Гормональные программы (синхронизация):

Индекс выявления 80-90%

Индекс зачатия 30-37%

Индекс стельности 24-33%