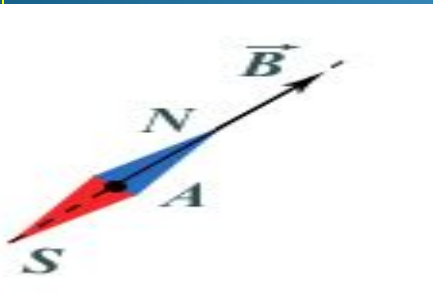


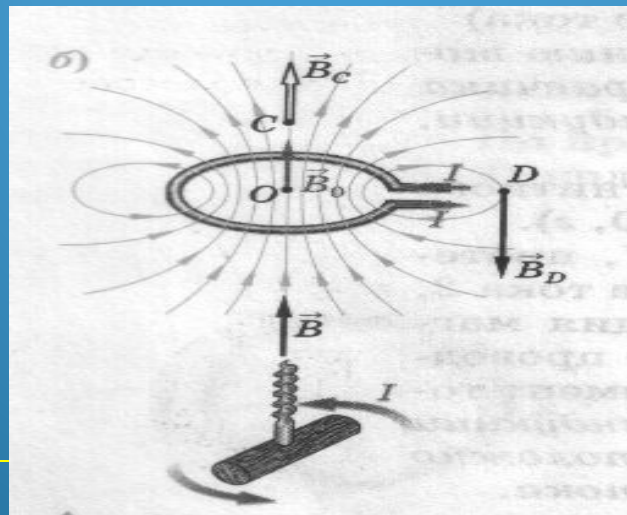
Определение направления магнитной линии

Способы определения направления магнитной линии

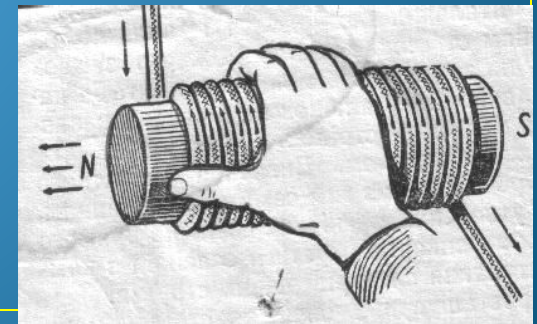
При помощи магнитной стрелки



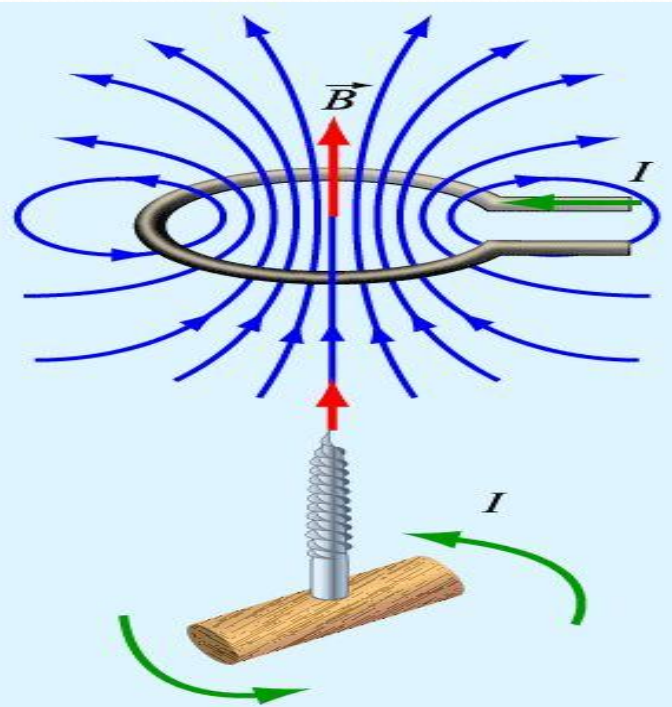
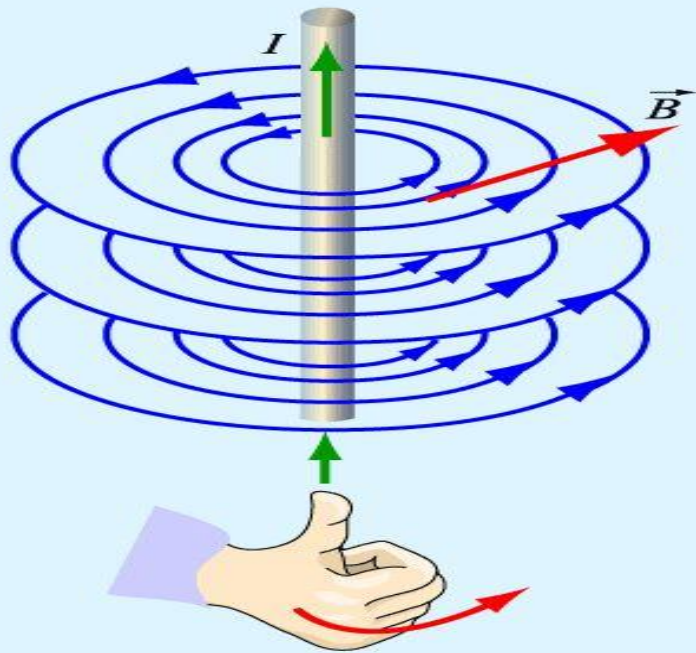
По правилу буравчика



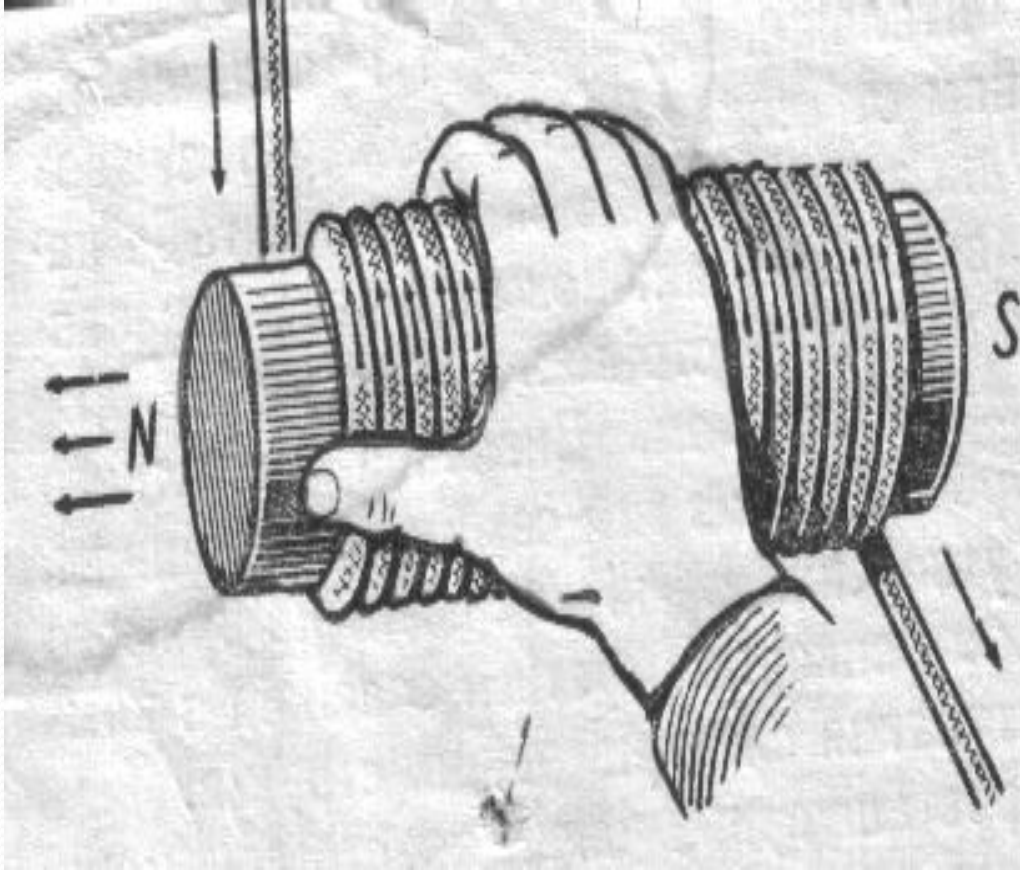
По правилу правой руки

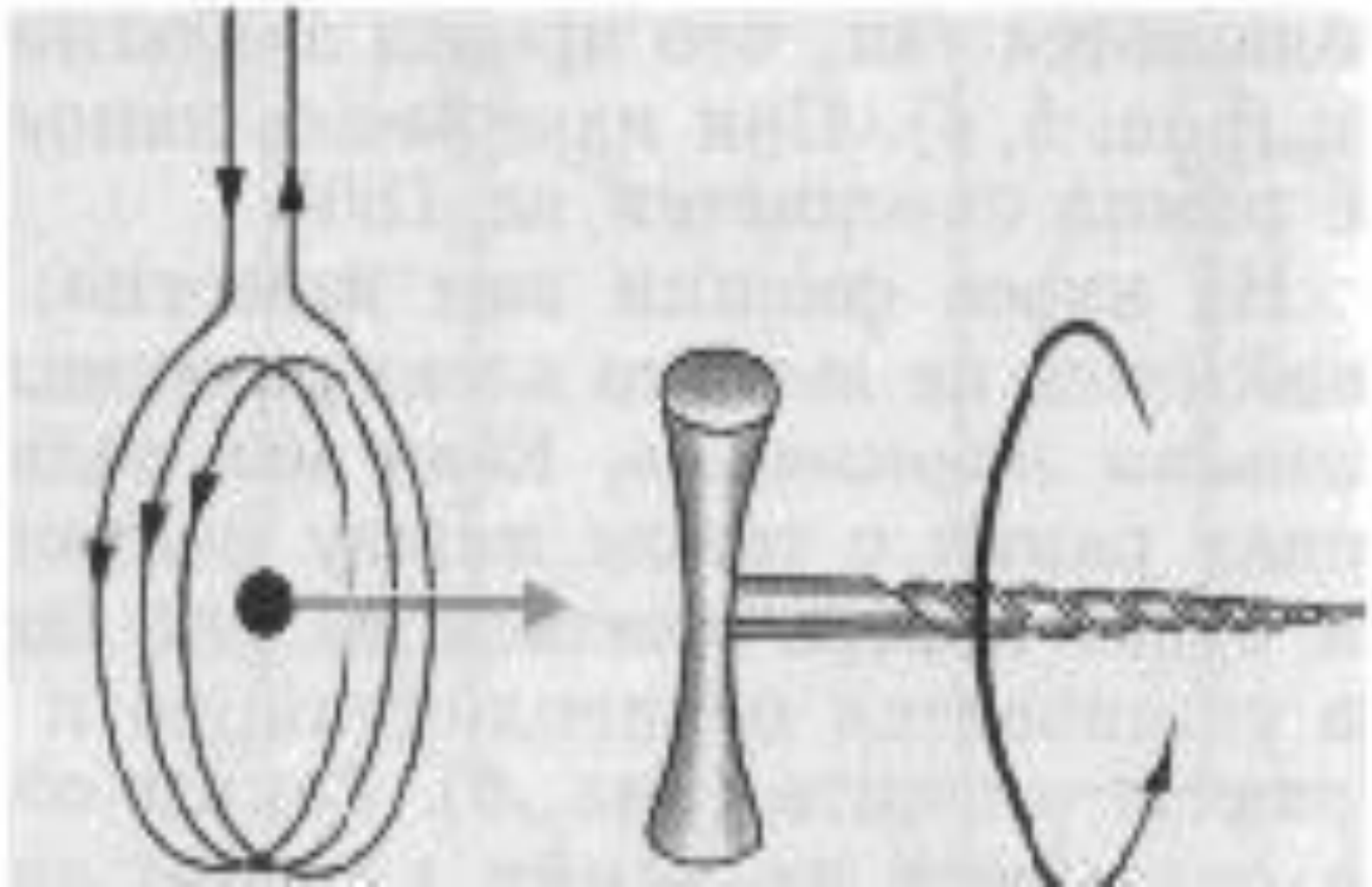


Направление магнитных линий



Направление магнитных линий магнитного поля тока связано с направлением тока и определяется с помощью *правила правого винта или правила буравчика*







Какие утверждения являются верными?

- А. В природе существуют электрические заряды.
- Б. В природе существуют магнитные заряды.
- В. В природе не существует электрических зарядов.
- Г. В природе не существует магнитных зарядов.

а) А и Б, б) А и В, в) А и Г, г) Б, В и Г.

Направление магнитных линий
совпадает с ... направлением
магнитной стрелки.

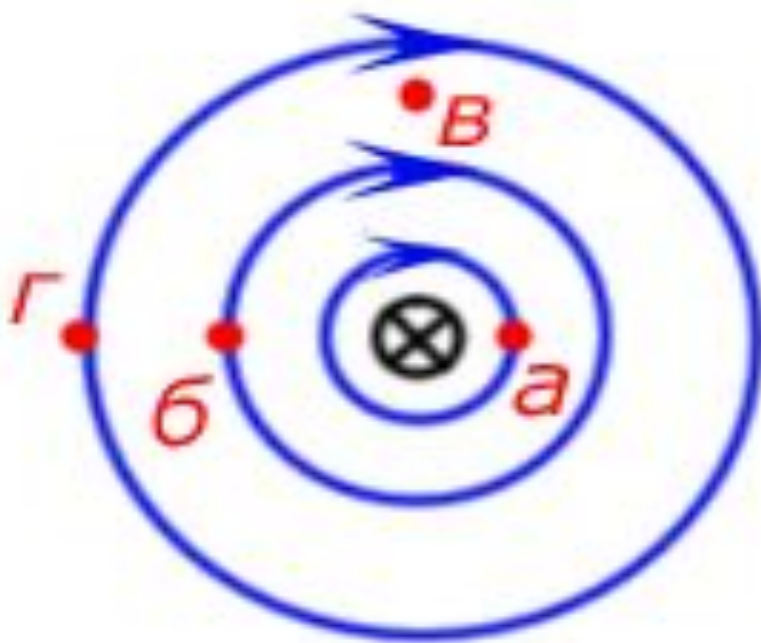
а. Южным

б. Северным

*с. Не связано с
магнитной
стрелкой*



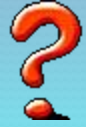
На рисунке показана картина магнитных линий прямого тока. В какой точке магнитное поле самое сильное?



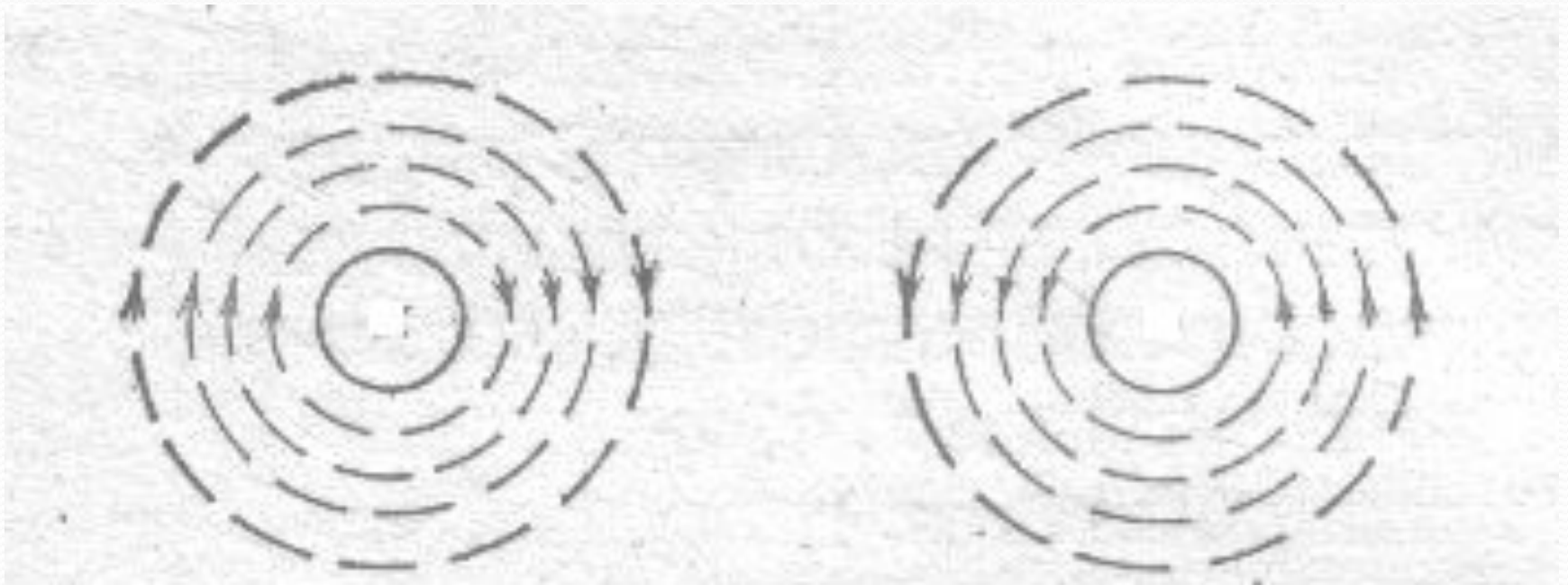
а)

б)

в)

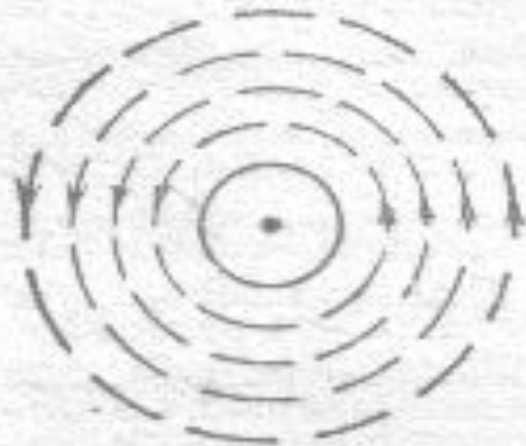


Определить направление тока по известному направлению магнитных линий.





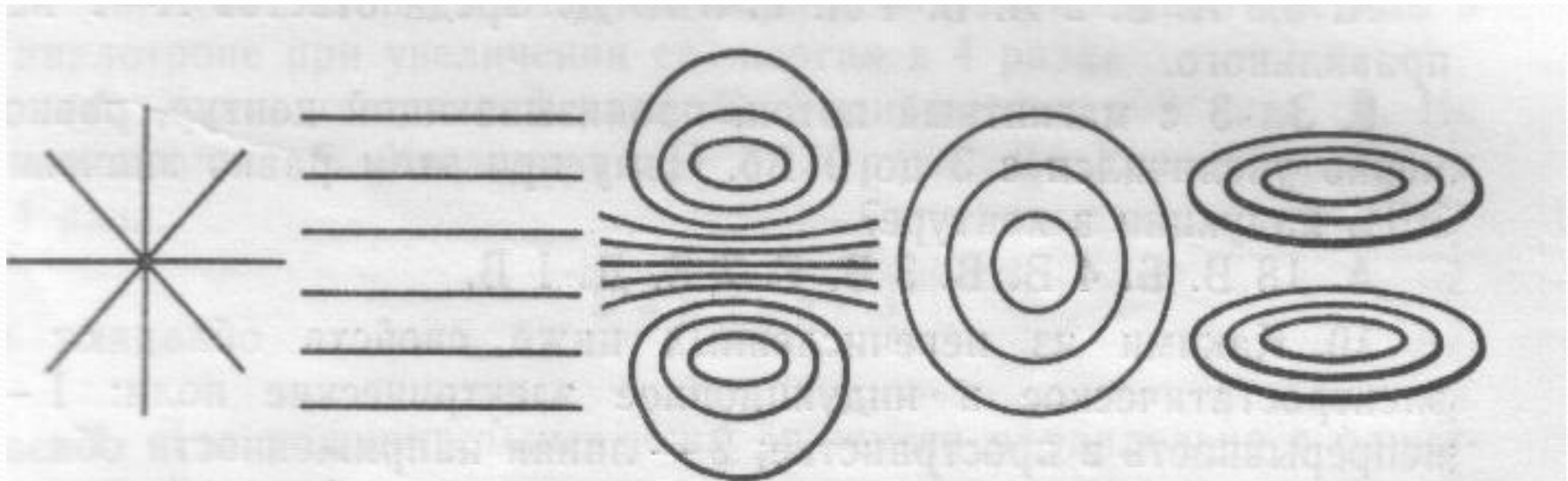
*Ток идет от нас
за плоскость рисунка*



*Ток идет на нас
из-за плоскости рисунка*



Какой из вариантов соответствует схеме расположения магнитных линий вокруг прямолинейного проводника с током, расположенного перпендикулярно плоскости рисунка?



а)

б)

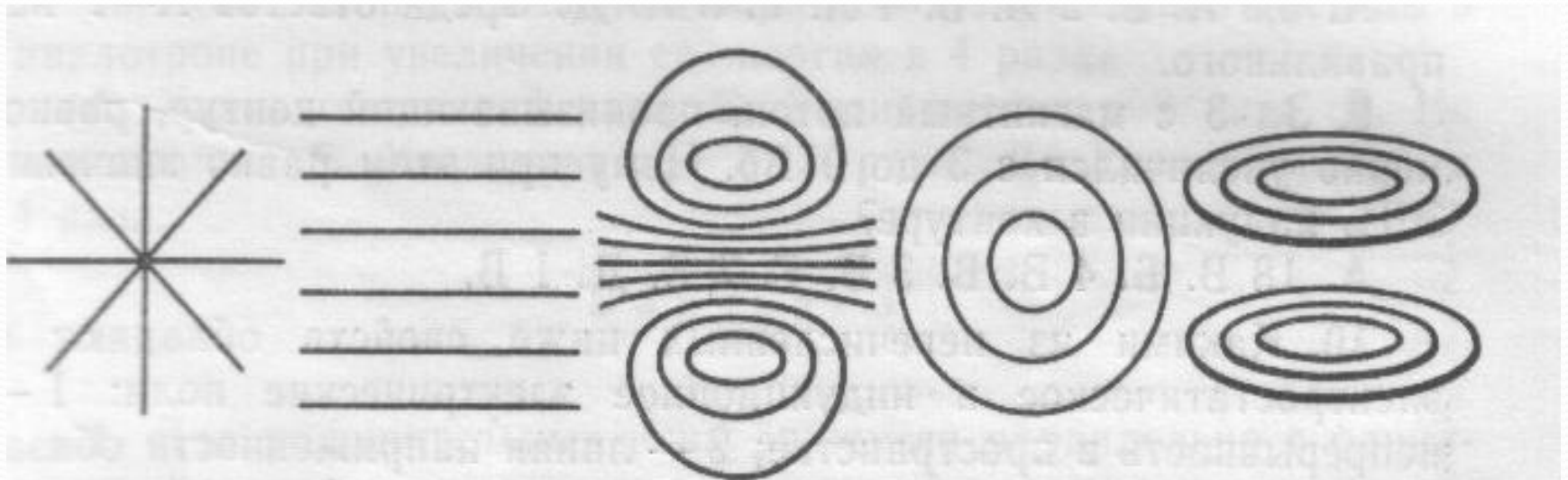
в)

г)

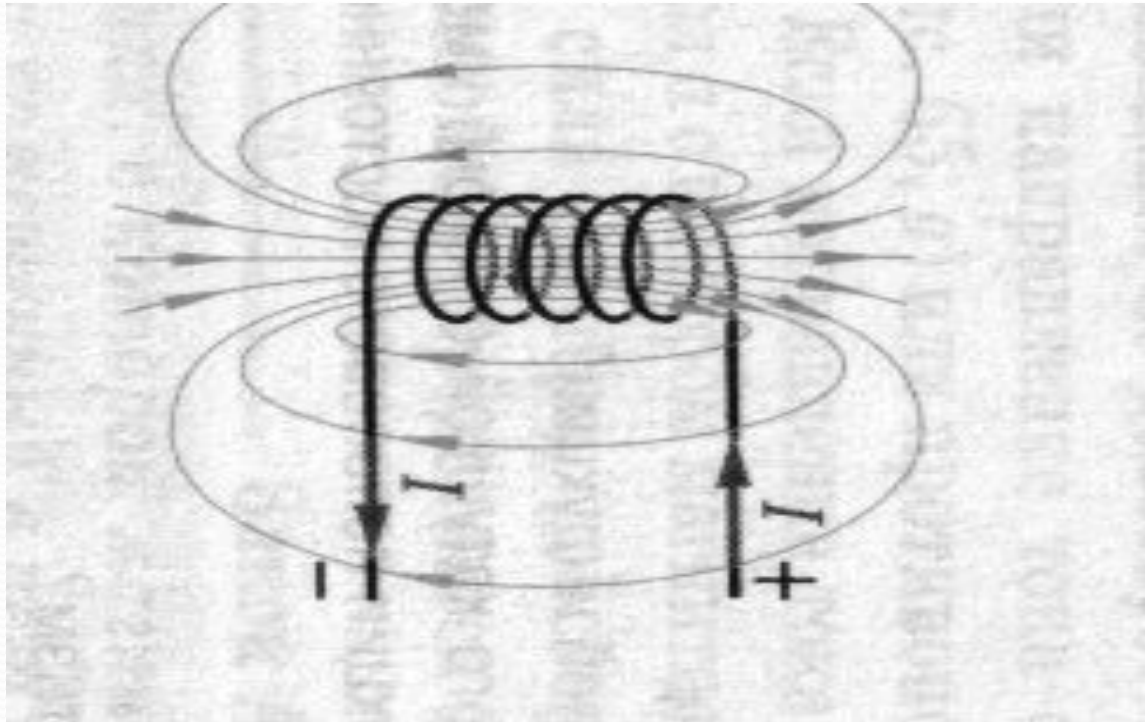
д)



Какой из вариантов соответствует схеме расположения магнитных линий вокруг прямолинейного проводника с током, расположенного вертикально.

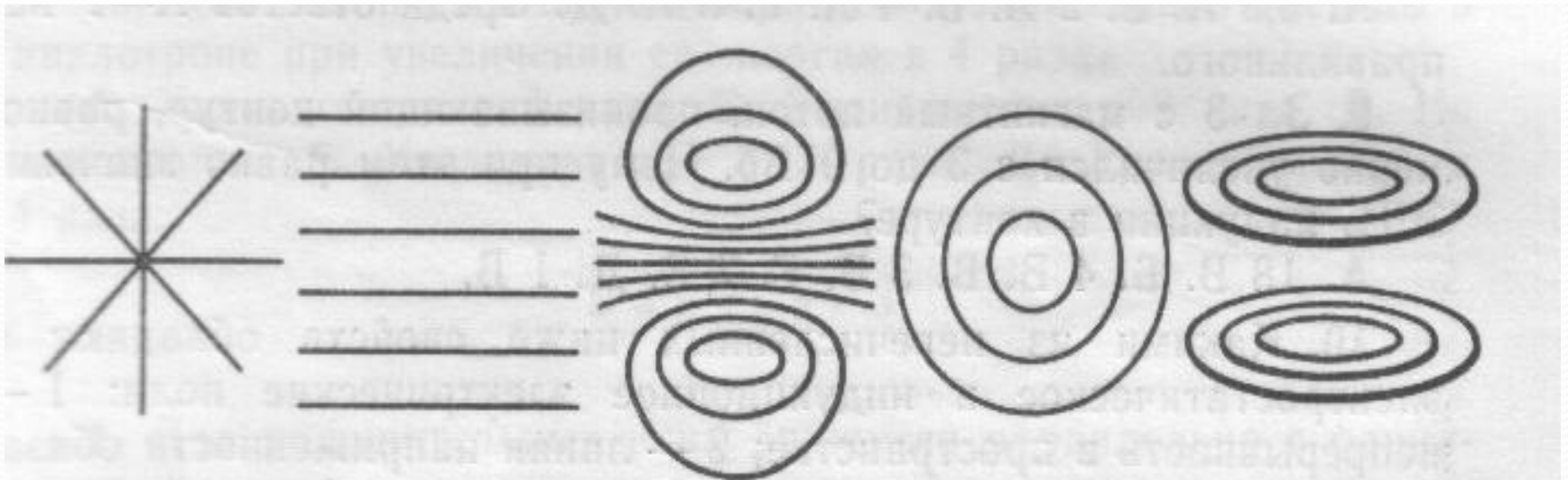


Магнитные линии соленооида.





Какой из вариантов соответствует схеме расположения магнитных линий вокруг соленоида?



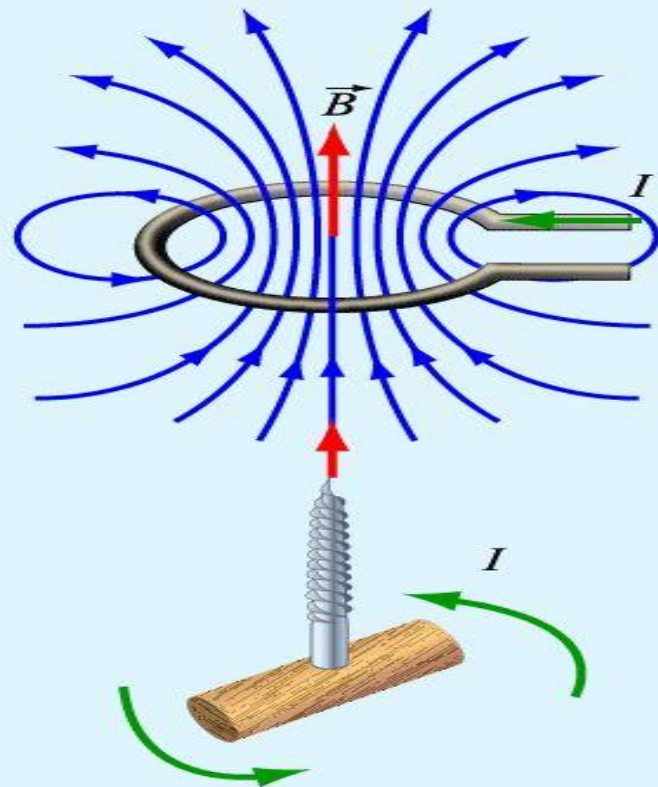
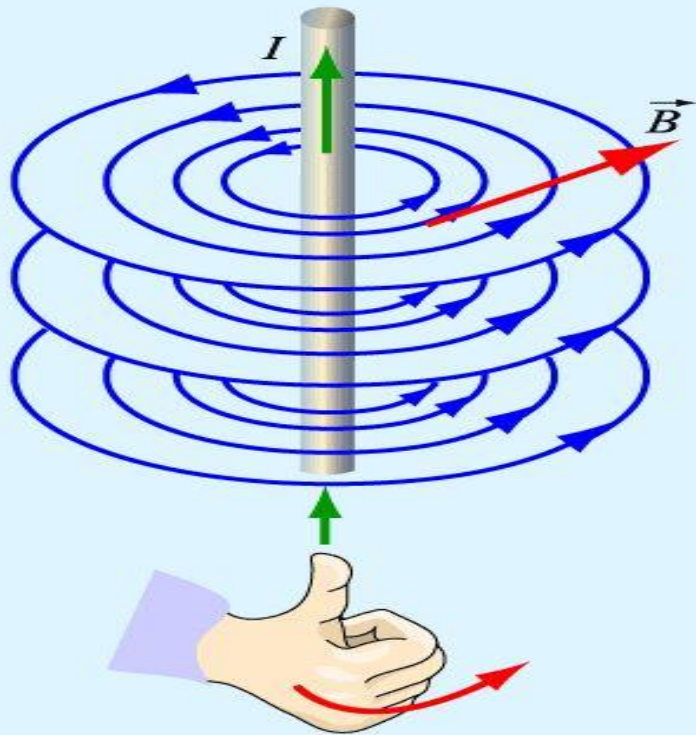


Какие утверждения являются верными?

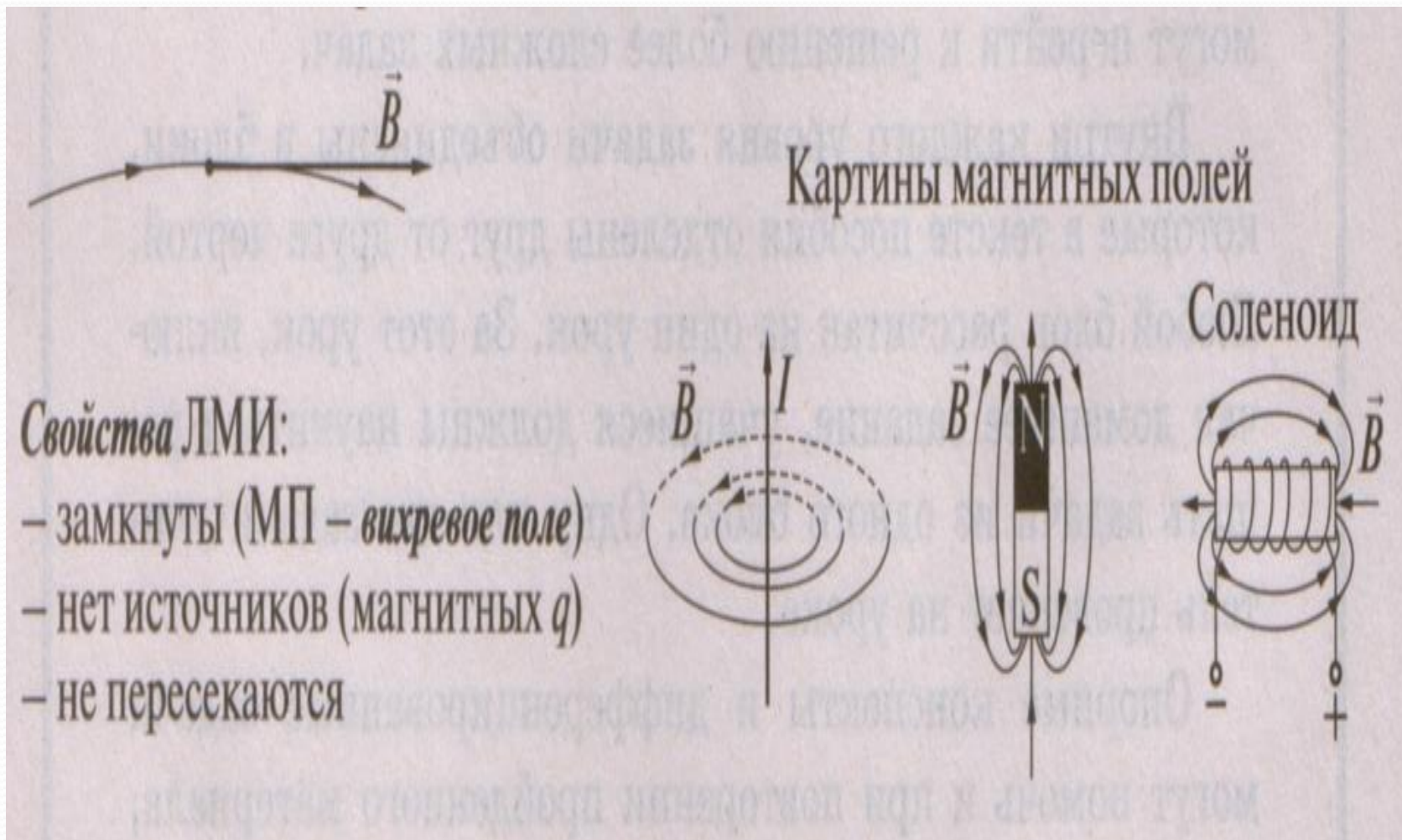
- А. В природе существуют электрические заряды.
- Б. В природе существуют магнитные заряды.
- В. В природе не существует электрических зарядов.
- Г. В природе не существует магнитных зарядов.

а) А и Б, б) А и В, в) А и Г, г) Б, В и Г.

Направление магнитных линий.



Картины магнитных полей.



Направление магнитных линий
совпадает с ... направлением
магнитной стрелки.

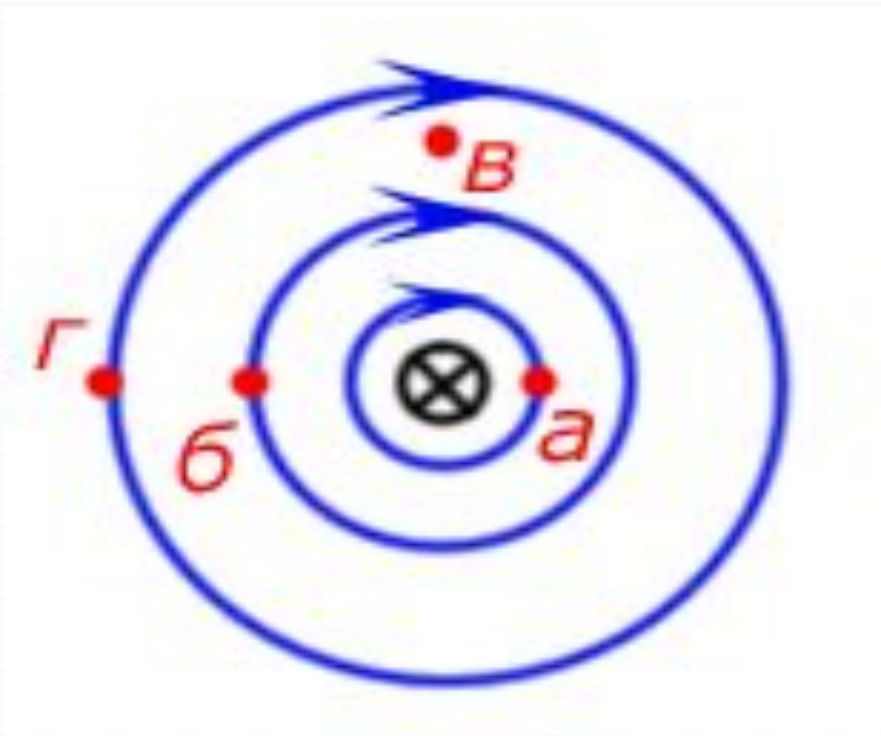
а. Южным


б. Северным

*с. Не связано с
магнитной
стрелкой*



На рисунке показана картина магнитных линий прямого тока. В какой точке магнитное поле самое сильное?



- 
- Домашнее задание:
 - §§43-45. Упражнение 33,34,35.