

Практична робота з теми:

***Спільне використання  
ресурсів локальної  
мережі***

# Створення локальної мережі за топологією зірка

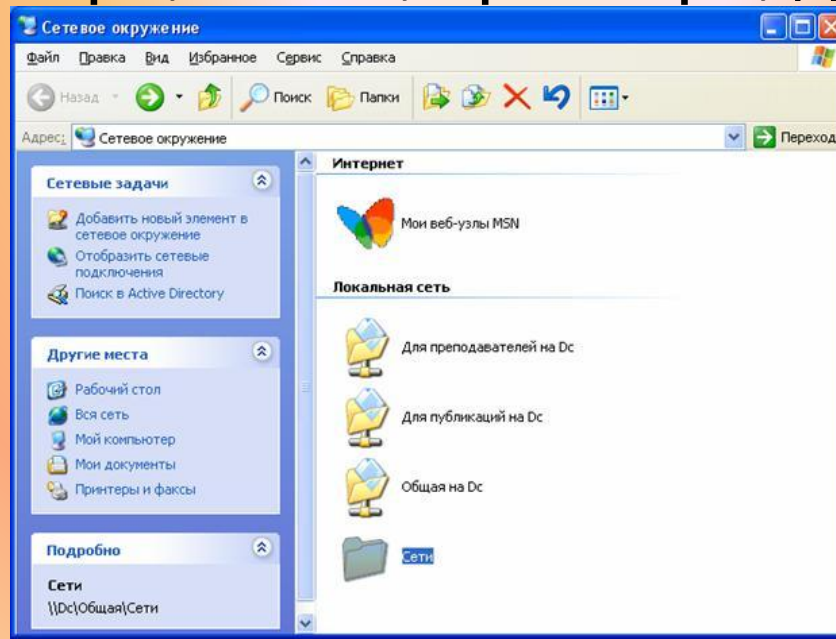
- Під'єднання локальних комп'ютерів через мережеву карту до концентратора



Мережева карта + кабель вита пара + 24-портовий комутатор на комп'ютері

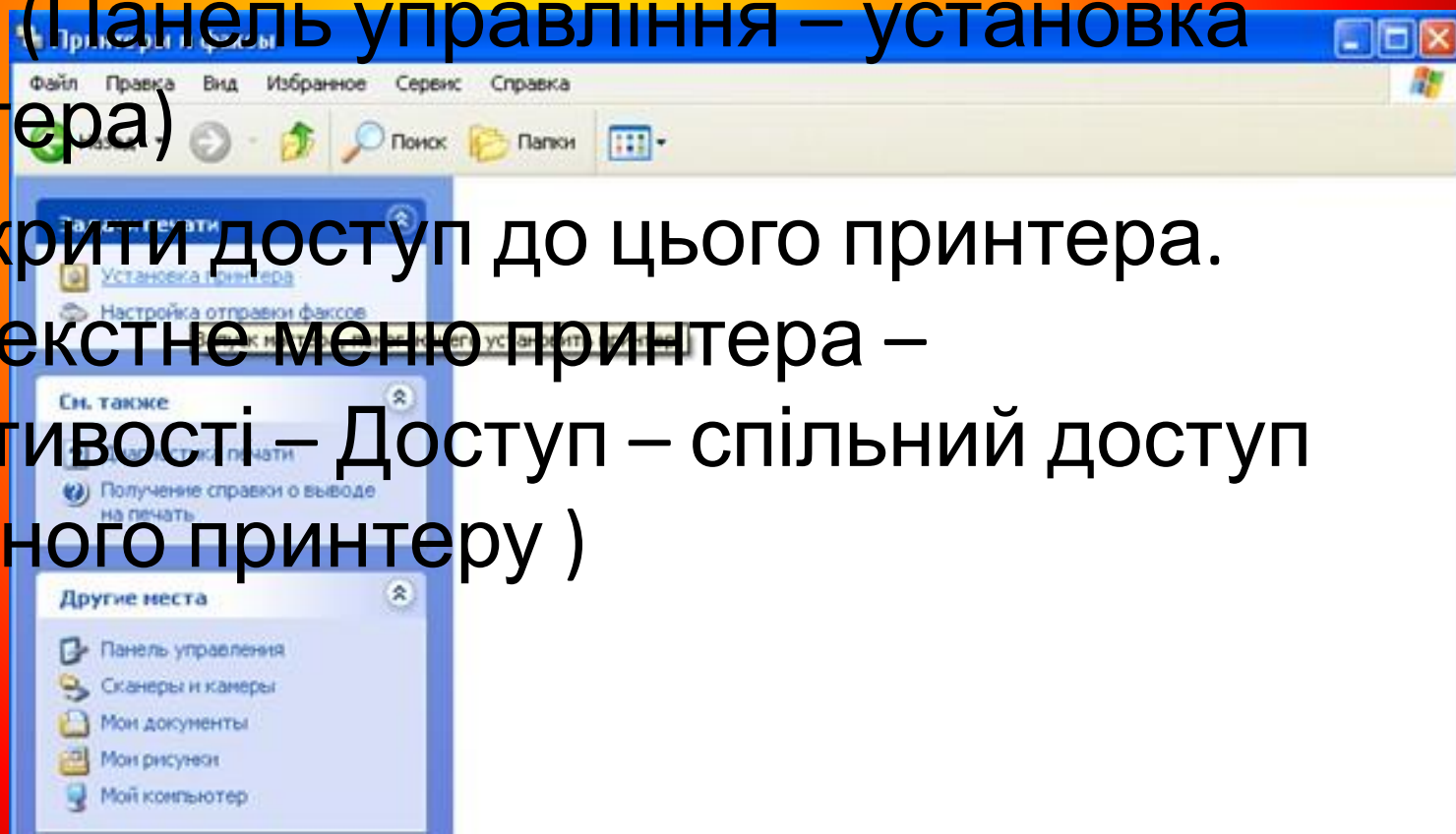
# Навігація Локальною мережею

- Усі ресурси локальної мережі, до яких можна отримати доступ з певного комп'ютера називають його *мережним оточенням*.
- Об'єктами мережного оточення можуть бути комп'ютери, папки, принтери, диски тощо.



# Налаштування мережевого принтеру

- 1. Під'єднати принтер до системного блоку.
- 2. Встановити принтер на цьому комп'ютері (Панель управління – установка принтера)
- 3. Відкрити доступ до цього принтера. (Контекстне меню принтера – Властивості – Доступ – спільний доступ до даного принтеру )



# Інтернет як глобальна мережа

- Інтернет-це мережа мереж, оскільки вона об'єднує локальні та міські мережі, мережі установ, підприємств, та



Виконала учениця 9-А класу

Івашина Наталія