

ДӘРІС – 2
Стромалық-қан тамырлық
дистрофиялар

Стромалық-қан тамырлық дистрофиялар

Зат алмасу үдерістерінің дәнекер тінде, стромада, қан тамырлар қабырғасында бұзылуы.

Түрлері:

Белокты дистрофиялар
(диспротеиноздар)

Майлы дистрофиялар (липидоздар)

Көмірсулы дистрофиялар

Белокты дистрофиялар (диспротеиноздар)

- Мукоидты ісіну
- Фибриноидты ісіну
- Гиалиноз
- Амилоидоз

- Мукоидты ісіну – дәнекер тіннің беткей және қайтымды бұзылыстары мен гликозамингликандардың жиналып қалуы
- Нәтижесі
 - қайта қалпына келуі
 - фибриноидты ісінуге өтуі

- МІ себебі
- ГИПОКСИЯ,
- инфекциялық аурулар,
аллергиялық аурулар,
ревматизмдік аурулар,
атеросклероз,
эндокринопатиялар

- Фибриноидты ісіну – дәнекер тіннің терең және қайтымсыз бұзылуы, яғни деструкциясы. Сол аймақта фибриноид заты пайда болады.

Түрлері:

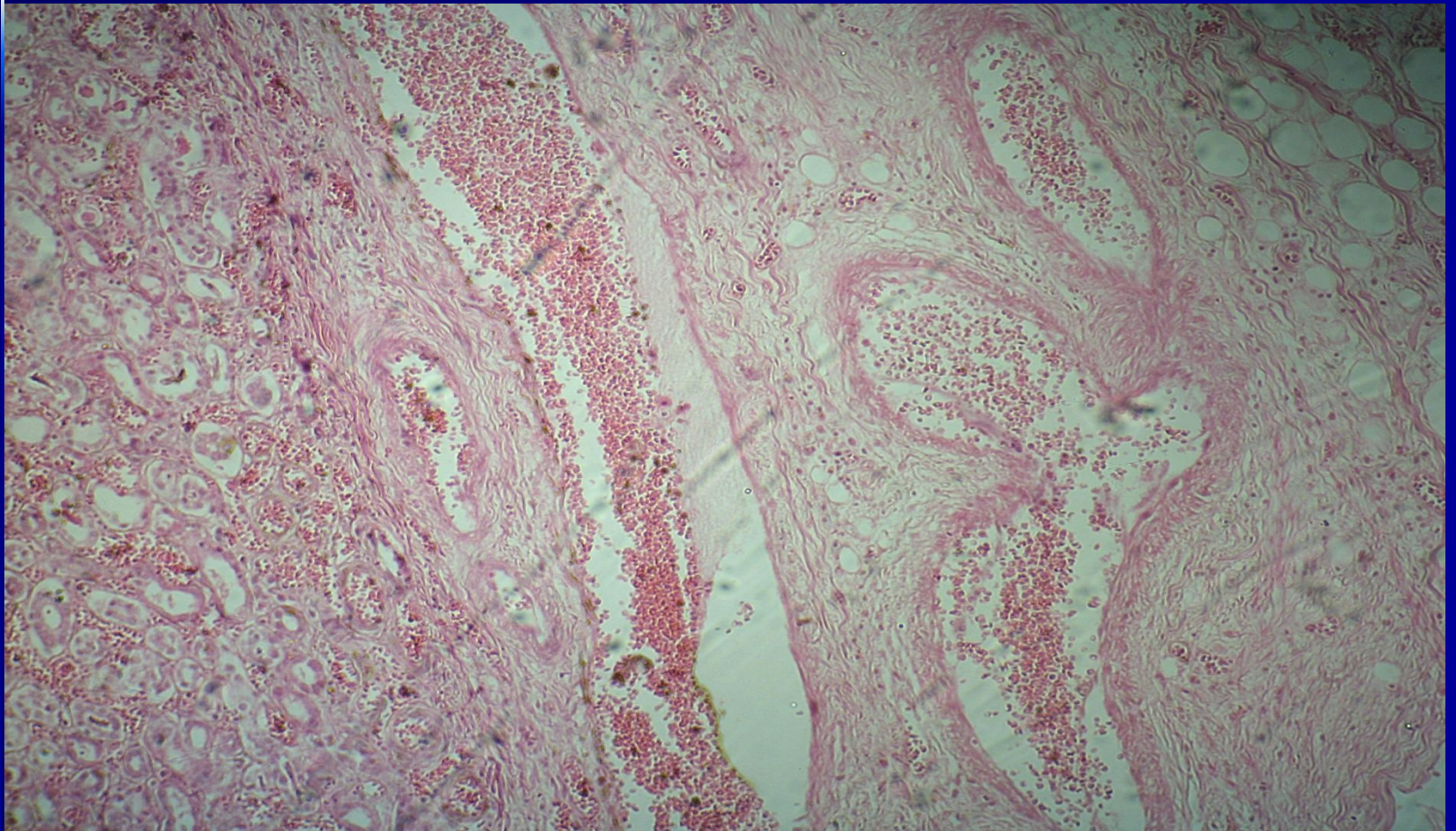
- Таралған және жүйелі фибриноид (коллагеноздарда)
- Жергілікті (созылмалы жараның түбінде)

Нәтижесі:

- Склероз
- Гиалиноз

- Фибриноидты ісіну себебі
- Инфекциялық аллергиялық аурулар
- Аутоиммунды аурулар
- Ангioneвротикалық аурулар
- Аллергиялық аурулар

**Бүйрек қан тамыры қабырғасындағы
фибриноидты некроз
Гематоксилин-эозин x200**



- Гиалиноз – тіндерде біртекті, күңгірт, гиалин шеміршегіне ұқсас қатты заттардың пайда болуы

Жіктелуі:

- Қантамырлық гиалиноз
- Дәнекер тіннің гиалинозы

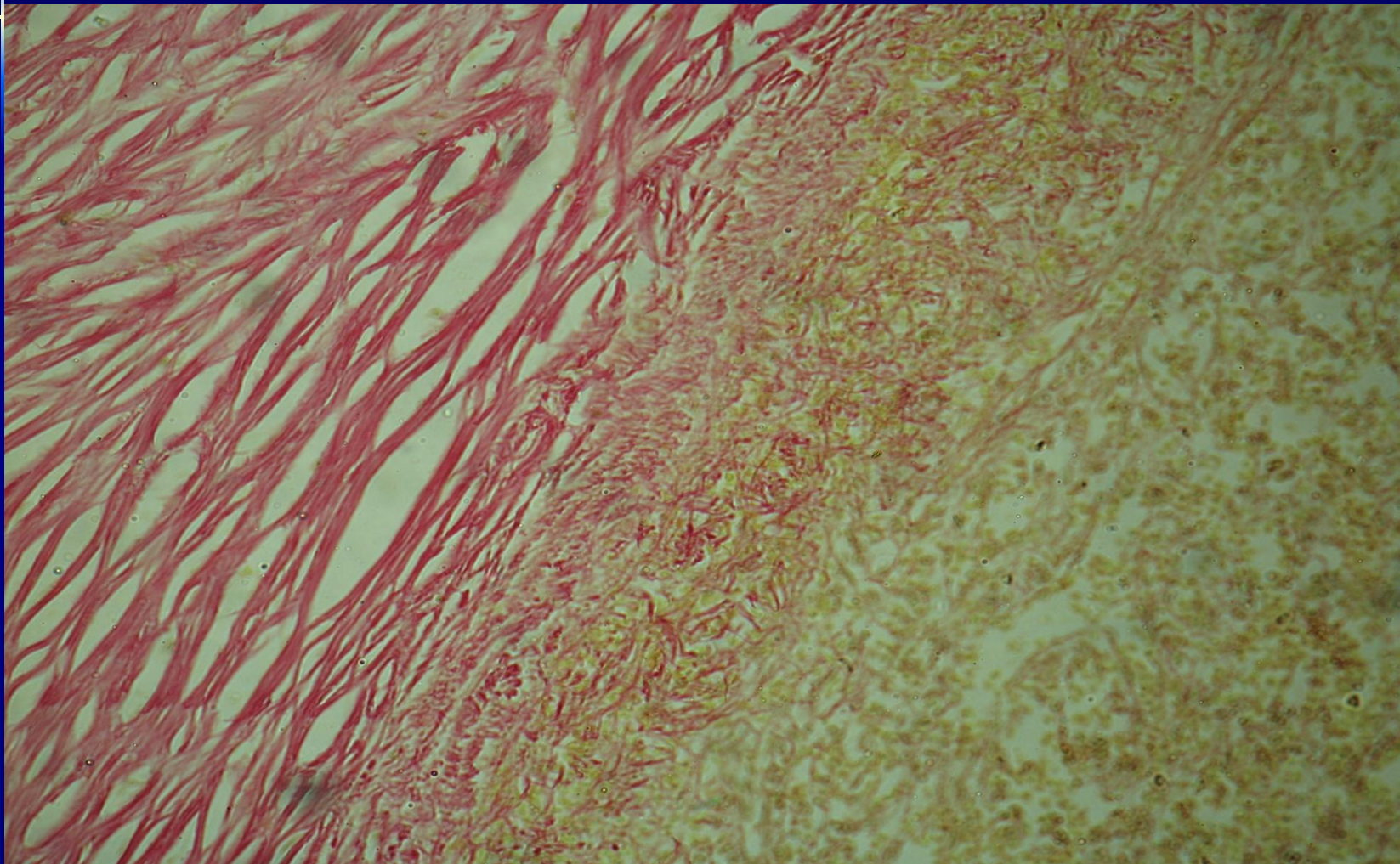
Таралуы бойынша:

- жүйелі
- жергілікті

- Химиялық құрамына байланысты гиалиннің түрлері
- Жай гиалин (Артериалды гипертензия)
- Күрделі гиалин (аутоиммунды аурулар)
- Липогиалин (сахарный диабет, атеросклероз)

- Гиалиноз нәтижесі қолайсыз, кейде қайта сорылады, келлоидты тыртықтағы гиалин божырап ыдырауы мүмкін, склероз дамиды, ағза кішірейеді.

Көк бауыр қабының гиалинозы
Пикрофуксин Ван Гизон бойынша x400



- Амилоидоз – ағзалардың аралық тінінде, қан тамырлардың қабырғасында құрамы өте күрделі, қалыпты жағдайда кездеспейтін, аномалді белокты заттың түзілуі

Амилоидты анықтайтын гистохимиялық реакциялар:

- Тірі адамда –Конго-Рот бояуы вена ішіне енгізіледі
- Тіндерде – генциан-виолет, конго-рот, йод-грюн, йодтың люголь ерітіндісі бояулары

Жіктелуі

Пайда болу себебіне қарай:

- Біріншілік, идиопатиялық
- Екіншілік
- Тұқым қуалаушы, гендік
- Кәрілік

Жайғасу орны бойынша:

- Периколлагендік
- Периретиккулярлық

Үрдістің таралуы бойынша:

- таралған
- жергілікті

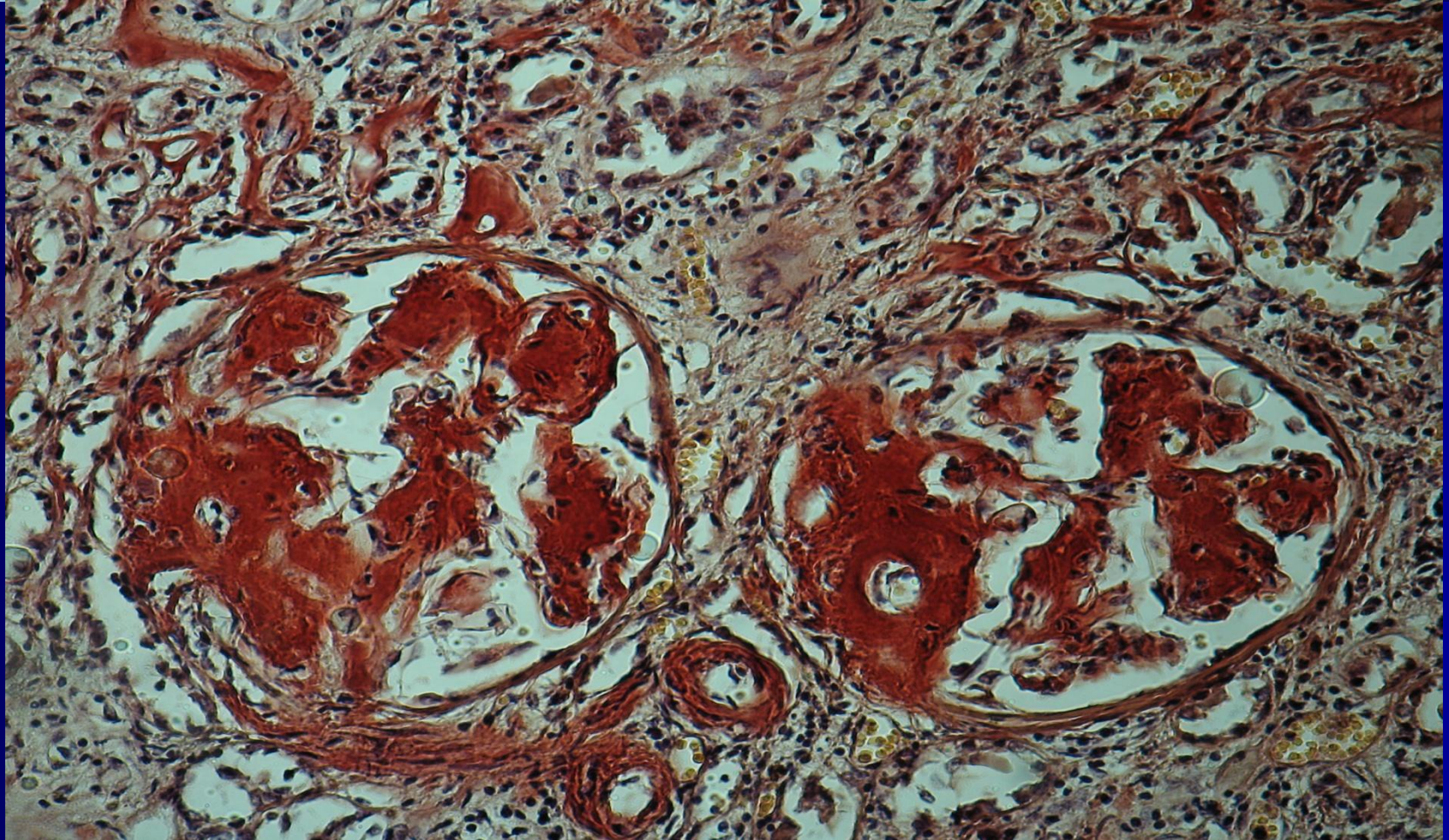
Клиникалық көріністері бойынша:

- кардиопатиялық
- Нефропатиялық
- Нейропатиялық
- Гепатопатиялық

- Нәтижесі - қайтымсыз

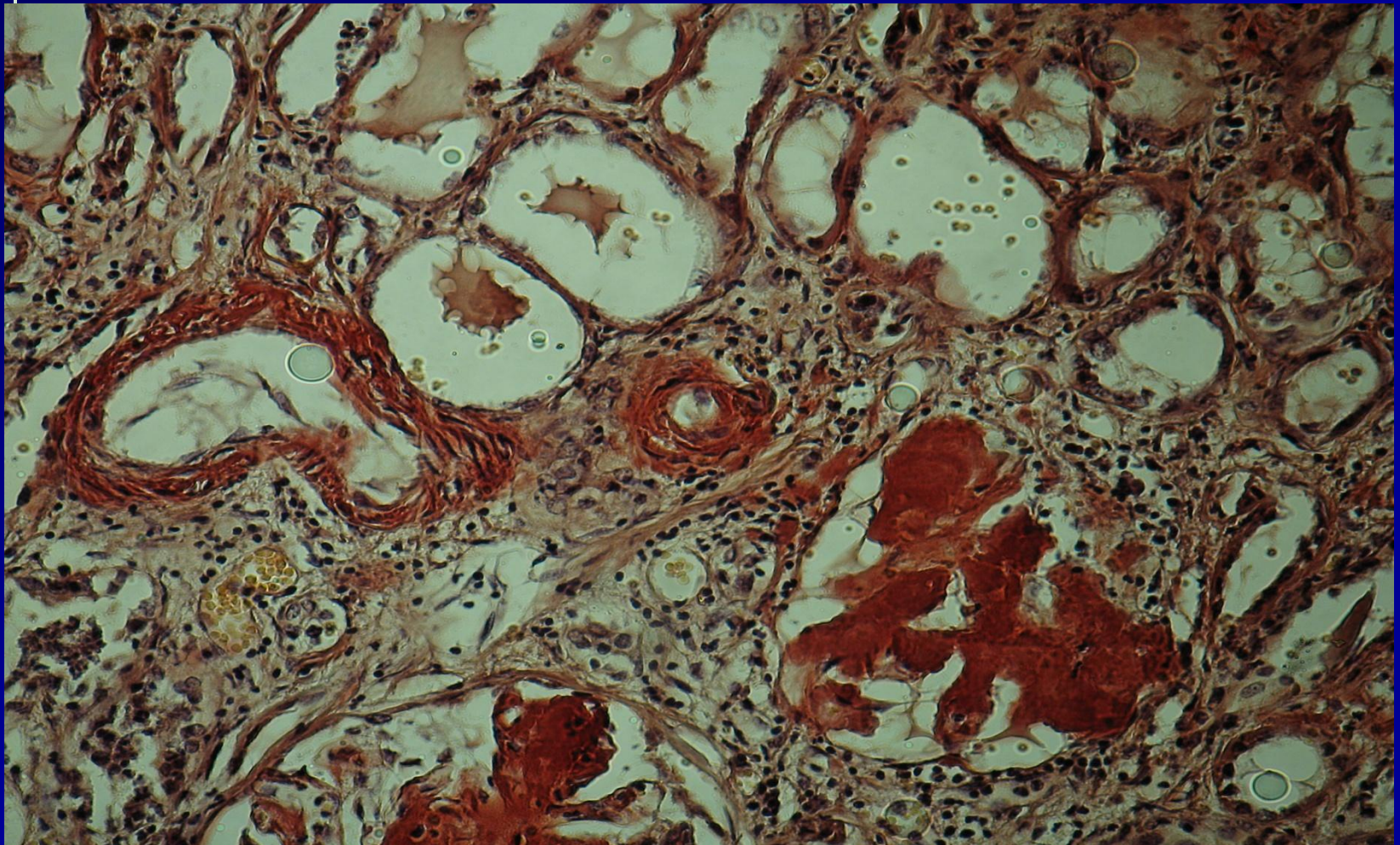
Бүйрек амилоидозы

Конго-Рот х200

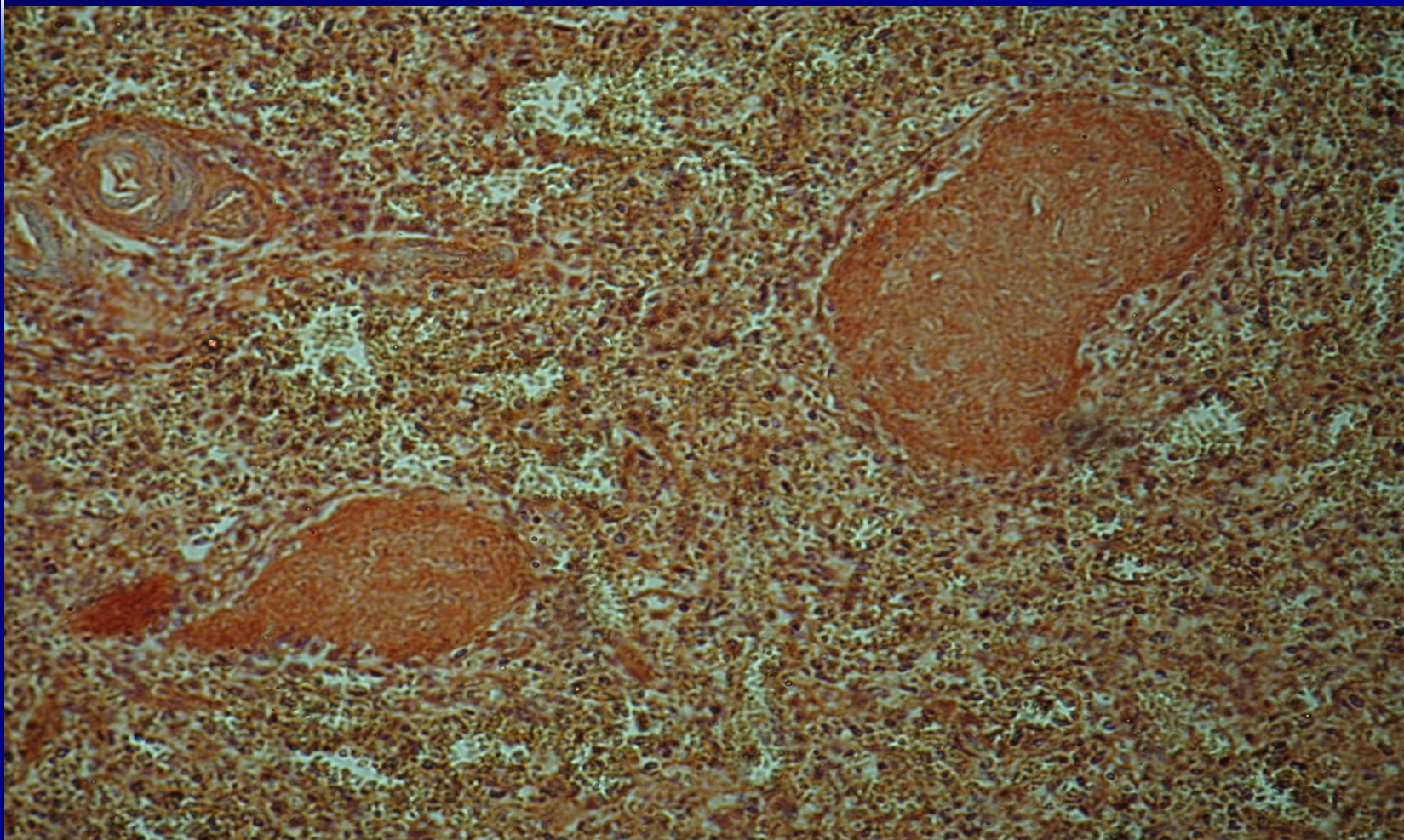


Бүйрек амилоидозы

Конго-Рот x200



**Көкбауыр амилоидозы (саго тәрізді көк бауыр).
Конго-Рот x200**



Липидоздар

- Бейтарап майлар алмасуының бұзылуы – семіру

Жіктелуі:

1. Этиологиясы бойынша:

- Біріншілік
- Екіншілік:

1. Алиментарлы

2. Церебралді

3. Эндокринді

4. Тұқым қуалаушы

2. Үрдістің таралуы бойынша:

- Жалпы
- Жергілікті (Деркум ауруы)

3. Семіру дәрежесіне қарай:

- Бірінші дәрежелі 20-29%
- Екінші дәрежелі 30-39%
- Үшінші дәрежелі 50-99%
- Төртінші дәрежелі 100% более

Морфологиялық өзгерістері:

Гипертрофиялық және гиперпластикалық
варианттары

- Холестерин алмасуының бұзылуы атеросклерозбен байланысты, нәтижесінде тамырлар интимасында атеросклероздық табақшалар пайда болады

Көмірсулы дистрофиялар

- Гликопротеидтер мен гликозаминогликандардың алмасуының бұзылуына байланысты Ағзаларда тіндердің шырыштануы дамиды (миксидема, кахексия)