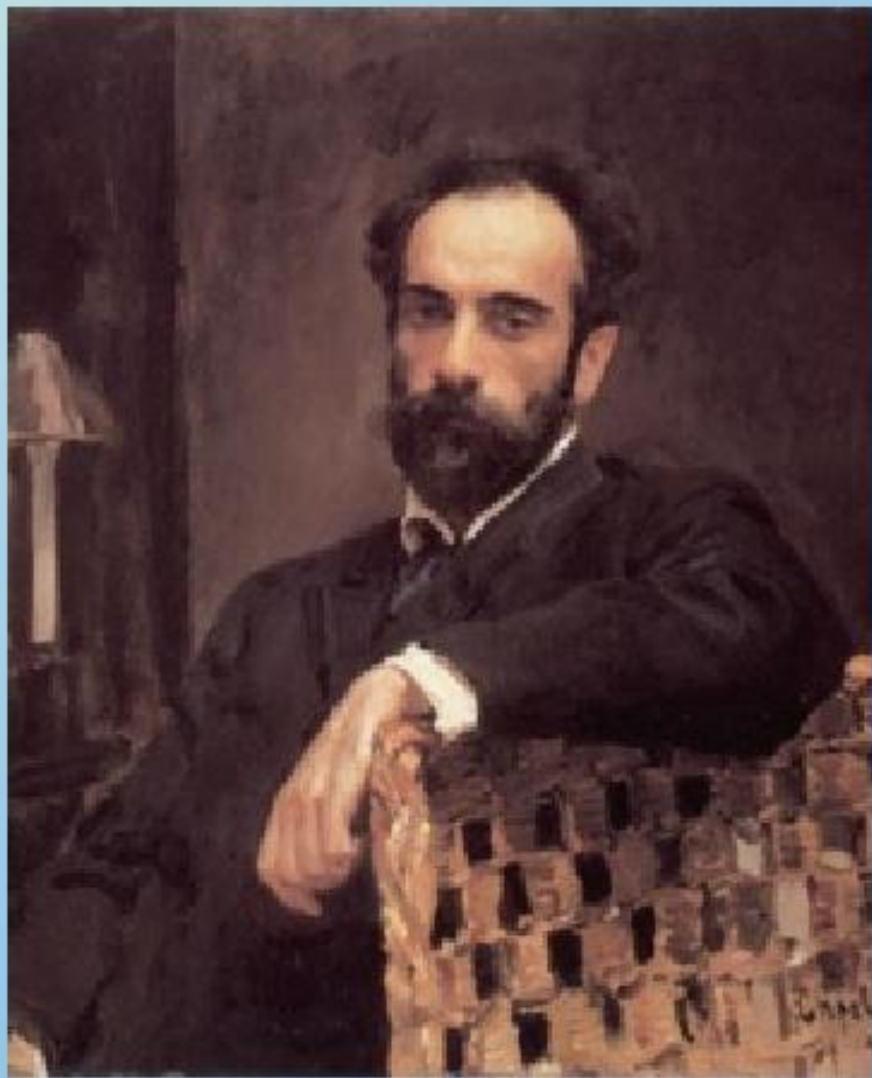


***Сочинение по картине И.И.
Левитана
«Весна. Большая вода».***

**Исаак Ильич
Левитан родился
18 августа 1860 г.
В 12 лет поступил
в Московское
училище живописи,
ваяния и зодчества.
Его учителя
А.К. Саврасов,
В.Д. Поленов
помогали ему расти
с каждым годом.**





И.И.Левитан
(1860-1900)

Тем, кто знает и любит творчество замечательного художника-пейзажиста Исаака Ильича Левитана, знакомо чувство завороченности, которое возникает всякий раз, когда остаешься перед его картинами и вдыхаешь в себя воздух удивительного искусства. В его картинах - живая душа природы, они одухотворены любовью и окрашены поэтическим настроением.



«Март»



«Золотая осень»

Левитан «Зимой в лесу»



Весна. Большая вода.



Анализ содержания картины

- Как называется картина?

Почему?

- Какие краски подобрал

художник для этой картины?

- Какие цвета преобладают?

- Что самое яркое в картине?

- Почему главные цвета голубой

и жёлтый? (рассматривают картину по

учебнику)

Откуда же взялось так много воды?
-Как называется это явление?
Почему?

Подошла, невзначай подступила
Полых вод неоглядная сила, -
Набежала из талых снегов
С обогретых весною бугров.
А.Коринфский

Полая вода – значит большая вода, когда реки вскрываются, освобождаются ото льда и выходят из своих берегов.

- А почему вода кажется голубого цвета?

- Какое небо? С чем можно сравнить плывущие по небу облака?

Что ещё вы видите в воде?

- Какие деревья оказались в воде?

- А какие отражаются берёзы и осины?

Лексико-орфографическая работа

- Какие слова и выражения можно использовать для описания прихода весны?
- *Плывут лёгкие облака, высокое синее небо.*
- - Какие слова и выражения можно использовать при описании деревьев?
- *кажется, что деревья растут сразу и вверх, и вниз. Это зеркальное отражение в воде придаёт пейзажу загадочность.*

Что можно сказать о воде?

Широко, привольно, бескрайне разлилась вода, кажется, что она сливается с голубым небом. Она повсюду прозрачная, голубая, как и сам воздух.

-Запомните, как пишутся слова:

-пейзаж, растаявший, гармония, насыщенные, половодье.

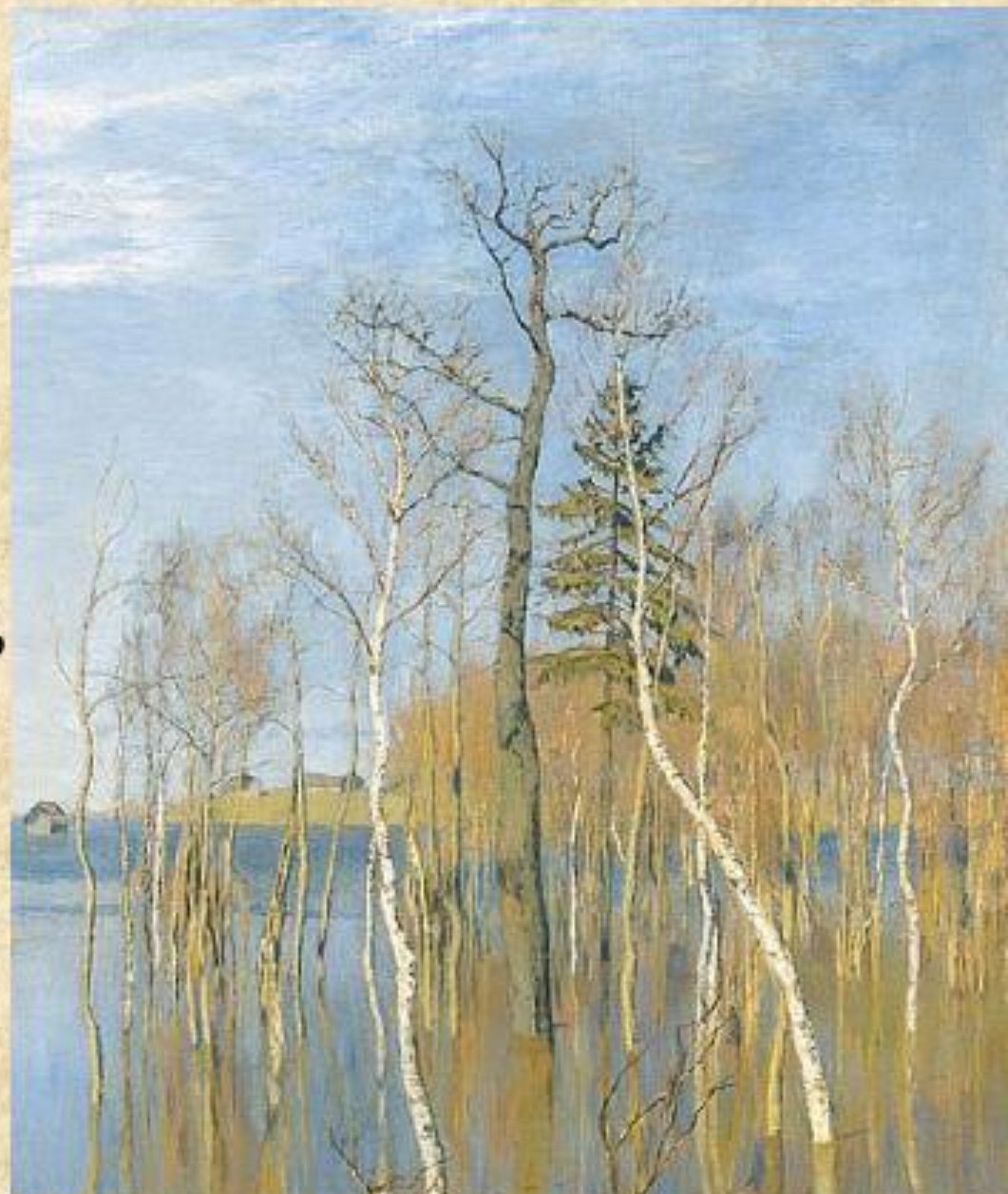
- Использование
олицетворений и метафор.

Деревья смотрят в
воду, красуются,
живут.

Лучи играют,
пробиваются.

Небо бледно-голубое,
светлое.

Облака: кусочки
ваты, белые
барашки.



В отстоявшейся воде
Колеблющиеся отражения
Застенчиво робкие
Синеваго-лиловая роцца
Берёзовая роцца
Стройная осина
Зелёная ёлка
Вода чистая, прозрачная,
Небо ясное. ласковое





Сочинение - описание

План

I. Вступительная часть

- какую репродукцию рассматриваем

II. Основная часть

- весенний разлив
- небо, солнце, воздух, деревья

III. Заключительная часть

- какие краски использует автор
- что удалось художнику



Вопросы

1. Репродукция какой картины

перед нами?

2. Что изобразил **на ней** художник?

3. Как разлилась вода?

4. Что произошло с рекой?

5. Есть ли на картине солнце? Как оно сияет ?

6. По какому небу плывут облака?

7. Какой **воздух**?

8. Какая **вода**? С чем она сливается?

9. Что **в ней** отражается?

10. Что делает ветерок?

11. Какие краски использует **автор**?

12. Чем наполнена **картина**?

13. Что удалось показать

Словарь

И.И.Левитана «Весна. Большая вода»,

весенний разлив;

широко, вешняя,

вышла из берегов, подтопила прибрежный, **всё освещено**,

по голубому, легкие,

прозрачный,

тёмно-синяя, вдали - голубая, кажется, что она,

как в зеркале, затопленные,

лёгкий, качает, **кругом** тишина;

сочетание тёплых и холодных красок, весенней тихой радостью и спокойствием, образ русской весны

