

Тема урока:
*«Образ Катерины.
Её душевная трагедия».*



Катерина в системе образов

- Цель урока:
 ВЫЯВИТЬ
- какое место занимает Катерина в системе образов драмы;
- почему она не может жить по законам «темного царства»;
- почему героиня сделала такой выбор.

План урока:

1. Положение женщин в России.
2. Эпоха перемен.
3. Мечта Катерины.
4. Искренность и честность.
5. Образное восприятие действительности.
6. «Горячее сердце».
7. Внутренний и внешний конфликт.
8. Герои произведения: Катерина, Кабаниха, Варвара, Борис, Кулигин.
9. Проблема христианской этики.
10. Катерина в оценке русской критики.
11. Значение образа в творчестве А.Н.Островского.



Проверка домашнего задания.
*«Город Калинов глазами героев
ПЬЕСЫ».*

Действие - явление	Действующее лицо	Реплики о городе Калинове, нравах и образе жизни его обитателей

Положение женщин в России в I половине 19 века.

В 1 половине 19 века положение женщины в России было во многих отношениях зависимым. До замужества она жила под непреерекаемой властью родителей, а после свадьбы её хозяином становился муж. Основной сферой деятельности женщины, особенно у низших сословий, была семья.

Согласно принятым в обществе и закрепленным в «Домострое» правилам, она могла рассчитывать только на домашнюю роль – роль дочери, жены и матери. Духовные потребности большинства женщин, как и в допетровской Руси, удовлетворяли народные праздники и церковные службы.



Словарная работа.

«Домострой» - памятник русской письменности 16 века, представляющий собой свод правил семейного быта.

Эпоха перемен.

Пьеса «Гроза» создавалась в предреформенные годы. Это была эпоха политических, экономических и культурных перемен. Преобразования затронули все слои общества, в том числе среду купечества и мещанства. Рушился старый уклад жизни, уходило в прошлое патриархальные отношения - люди должны были приспосабливаться к новым условиям существования.

В литературе середины 19 века также происходят изменения. Особую популярность в это время приобрели произведения, главными героями которых были представители низших классов. Они интересовали писателей прежде всего как социальные типы. Между тем назревала потребность в герое, в соотносимом с привычным положительным героем предшествующей литературы, - дворянским интеллигентом. Существовали сомнения: может ли простонародный быт дать почву для героического характера?

Ответом на этот вопрос стала пьеса «Гроза» А.Н.Островского.

Искренность и честность.

Катерина – по – гречески «всегда чистая».



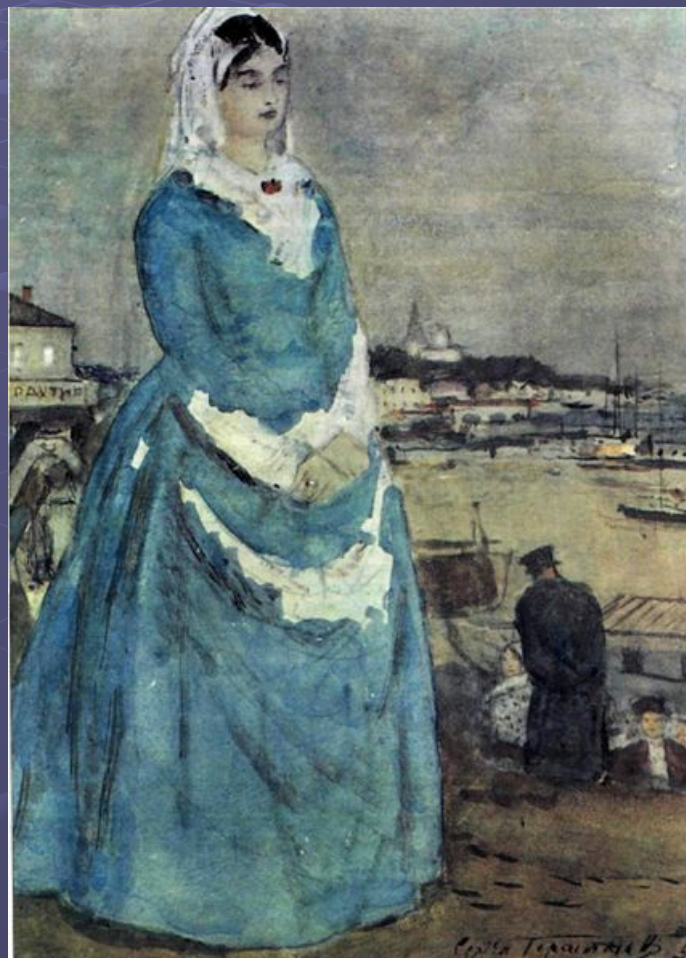
По мнению Варвары, настоящая жизнь Катерины не отличается от прошлой. Однако Катерина не согласна: прежней она осталась только внешне. Жизнь в доме Кабановых лишена живого, искреннего чувства: «Да здесь все как будто из-под неволи»

И Варвара и Тихон только делают вид, что верят в незыблемость правил Домостроя. Очень многое в их поведении основано на притворстве и обмане. Варвара прямо говорит об этом: «У нас весь дом на том держится. И я не обманщица была, да выучилась, когда нужно стало».

Катерина, наоборот, не умеет обманывать:

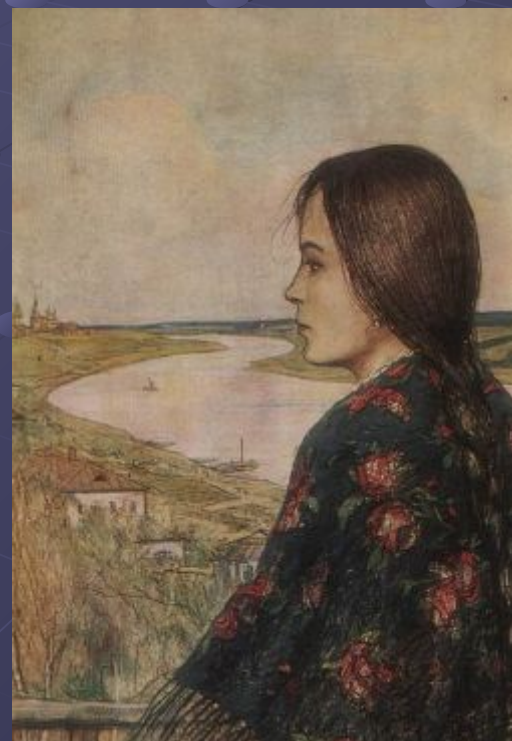
« Обманывать –то я не умею, скрыть – то ничего не могу». Не любит она, и когда это делают другие: «Напраслину – то терпеть кому же приятно!»

«Напраслину-то терпеть кому же приятно!»



Мечта Катерины.

« Отчего люди не летают! ...Я говорю: отчего люди не летают так, как птицы? Знаешь, мне иногда кажется, что я птица. Когда стоишь на горе, так тебя и тянет лететь. Вот так бы разбежалась, подняла руки и полетела...»



«Да здесь все как будто из-под НЕВОЛИ»



Образное восприятие действительности

«Ночью, Варя, не спится мне, все мерещится шепот какой – то: кто – то ласково говорит со мной, точно голубит меня, точно воркует. Уж не снятся мне, Варя, как прежде, райские деревья да горы; а точно меня кто – то обнимает так горячо – горячо и ведет куда – то, и я иду за ним, иду..(Мечта о большой и чистой любви).



«Горячее сердце».



Катерина обладает не только развитым воображением, но и «горячим сердцем».

Варвара: Молоду тебя замуж – то отдали, погулять – то тебе в девках не пришлось: вот у тебя сердце – то и не уходилось еще.

Катерина: И никогда не уйдет.

Варвара: Отчего же?

Катерина: Такая уже я зародилась горячая.

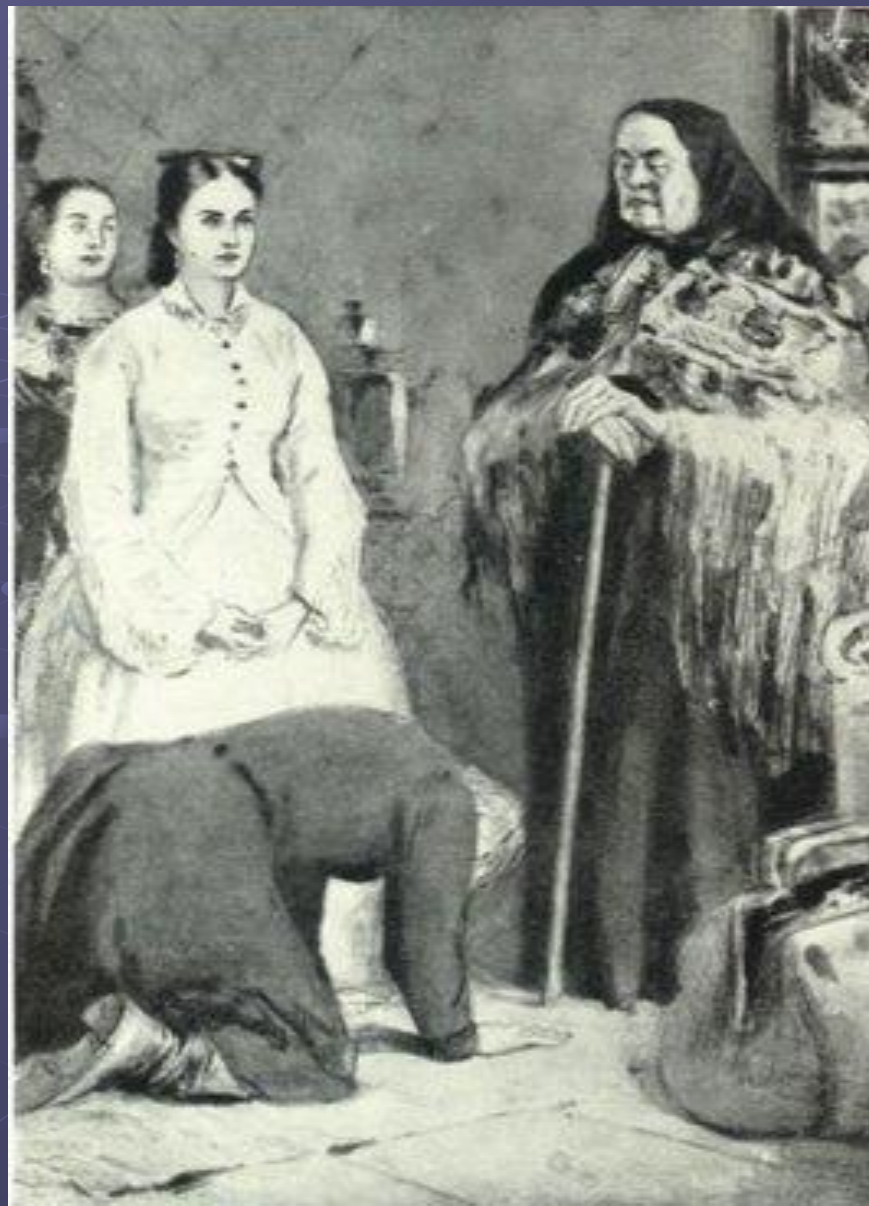
Черты характера Катерины- принципы жизни в доме Кабанихи

- Свободолюбие-...
- Независимость-...
- Чувство собственного достоинства-...
- Решительность-...
- Доброта, бескорыстие-...
- Честность-...
- Религиозность-...
- Мечтательность-...

«Ведь это
нехорошо,
ведь это
страшный
грех,... что я
другого
люблю?»



«Как же мне
любить тебя,
когда ты такие
слова
говоришь?»



«Бросить ключ! Нет, ни за что на свете!»



Внутренний конфликт

Слова Катерины о Волге оказываются пророческими. Она отказывается притворяться перед собой – отсюда знаменитый монолог с ключом (Действие 4, явл.6)

« Ах! Ах! Все сердце прорвалось! Не могу я больше терпеть, Матушка!
Тихон! Гриша! Я перед вами и перед богом виновата!
« Я умру скоро. Нет, мне не жить! Уж я знаю, что не жить!»

Вывод.

. Причина – в неясном для самой Катерины ощущении кризисности бытия:
прежние моральные принципы устарели,
а новые она не может воспринимать иначе, как грех.



Внешний конфликт

- Катерина и Кабаниха
- Катерина и Варвара
- Катерина и Борис
- Катерина и Кулигин

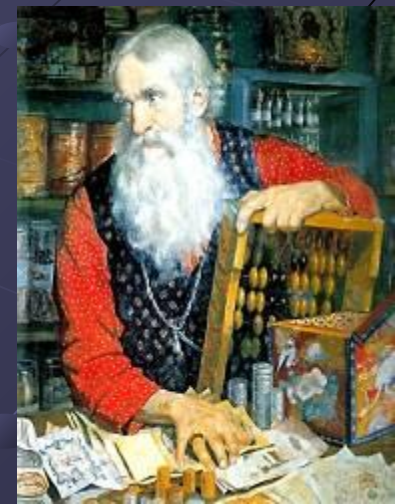


Вывод.

- С Кабановой Катерину сближает бескомпромиссность, нравственный и религиозный максимализм. Однако Кабанова – блюститель окостеневших форм старого уклада; ее поведение в семье и обществе лицемерно. Катерина, напротив, действует вопреки установленным в обществе правилам, ложь для нее неприемлема.
- Неумение и нежелание обманывать отличает Катерину и от Варвары. Дочь Кабановой не хочет жить так, как ее мать, но, в отличие от Катерины, не считает нужным открыто посягать на устои «темного царства» и приспосабливается к ним.

- Борис, как и Катерина, способен на глубокое, сильное чувство. Однако он не может защитить свою любовь, пойти против воли Дикого, от которого зависит его материальное благополучие. Борису не хватает смелости и решительности, - качеств, которые, безусловно, есть у его возлюбленной.

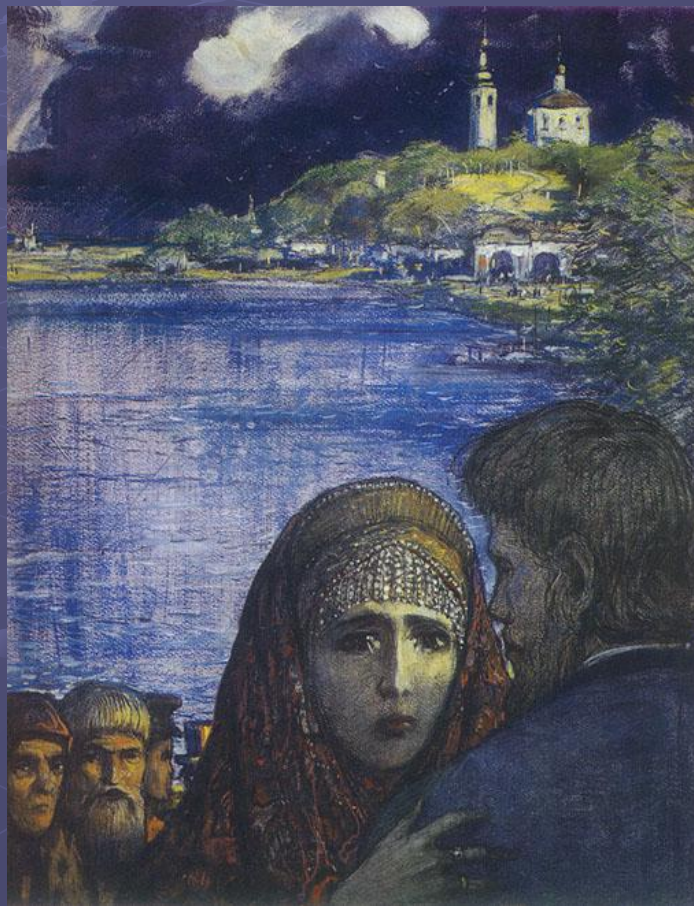
- Похож на Катерину и механик – самоучка Кулигин. Как и Катерина, это натура поэтическая, творческая. Он чувствует и понимает красоту природы, знает старинную поэзию. В то же время Кулигин – мечтатель, проекты которого обречены на неудачу. В его сознании, как и в сознании других жителей города, большую роль играют старые «домостроевские» представления о жизни.



«Грешна я перед Богом и перед
вами!»



«Друг мой! Радость моя! Прощай!»



Проблема христианской этики



Катерина искренно верит в Бога, но дважды нарушает его заповеди: когда изменяет мужу и когда совершает самоубийство. Чувство личной свободы оказывается для героини важнее религиозных законов: « Куда теперь? Домой идти? Нет, мне что домой, что в могилу – все равно...В могиле лучше...Под деревцем могилушка... как хорошо! Солнышко греет, дождичком ее мочит.. Все равно, что смерть придет, что сама...а жить нельзя! Грех! Молиться не будут? Кто любит, тот будет молиться..»

Значение образа в творчестве А. Н.Островского.

Катерина Кабанова заметно выделяется на фоне героинь Островского, описанных в предыдущих пьесах. С одной стороны, она продолжает линию «москвитянского» периода, поскольку выражает веру в творческие начала национального характера; с другой стороны – противостоит, поскольку отрицает застойные явления патриархального быта



Вывод:

- Пьеса «Гроза» посвящена судьбе русской женщины из купеческой семьи в переходную эпоху. В образе Катерины Островский воплотил народный героический характер. Поэтическое, образное восприятие действительности, «горячее сердце», честность – таковы основные черты ее нравственно – психологического облика. Катерина искренно верит в Бога, но дважды нарушает его заповеди, потому что чувство личной свободы оказывается для нее важнее религиозных законов.
- По поводу главной героини «Грозы» современники А. Н. Островского высказывали противоречивые мнения. Полемика свидетельствовала об актуальности и новизне образа, появление которого было результатом художественного анализа действительности и творческой эволюции драматурга.

Сделаем выводы

- В системе образов Катерина занимает...
- Она не может жить по законам «темного царства», потому что...
- Героиня избрала выход - самоубийство, чтобы...



Первая
исполнительница
роли Катерины

Любовь Павловна
Никулина -
Косицкая

Гликерия
Николаевна
Федотова





Мария
Николаевна
Ермолова

Задание на дом

- Обобщить материал по образу Катерины
- Составить и записать сложный план «Образ героини драмы Островского»