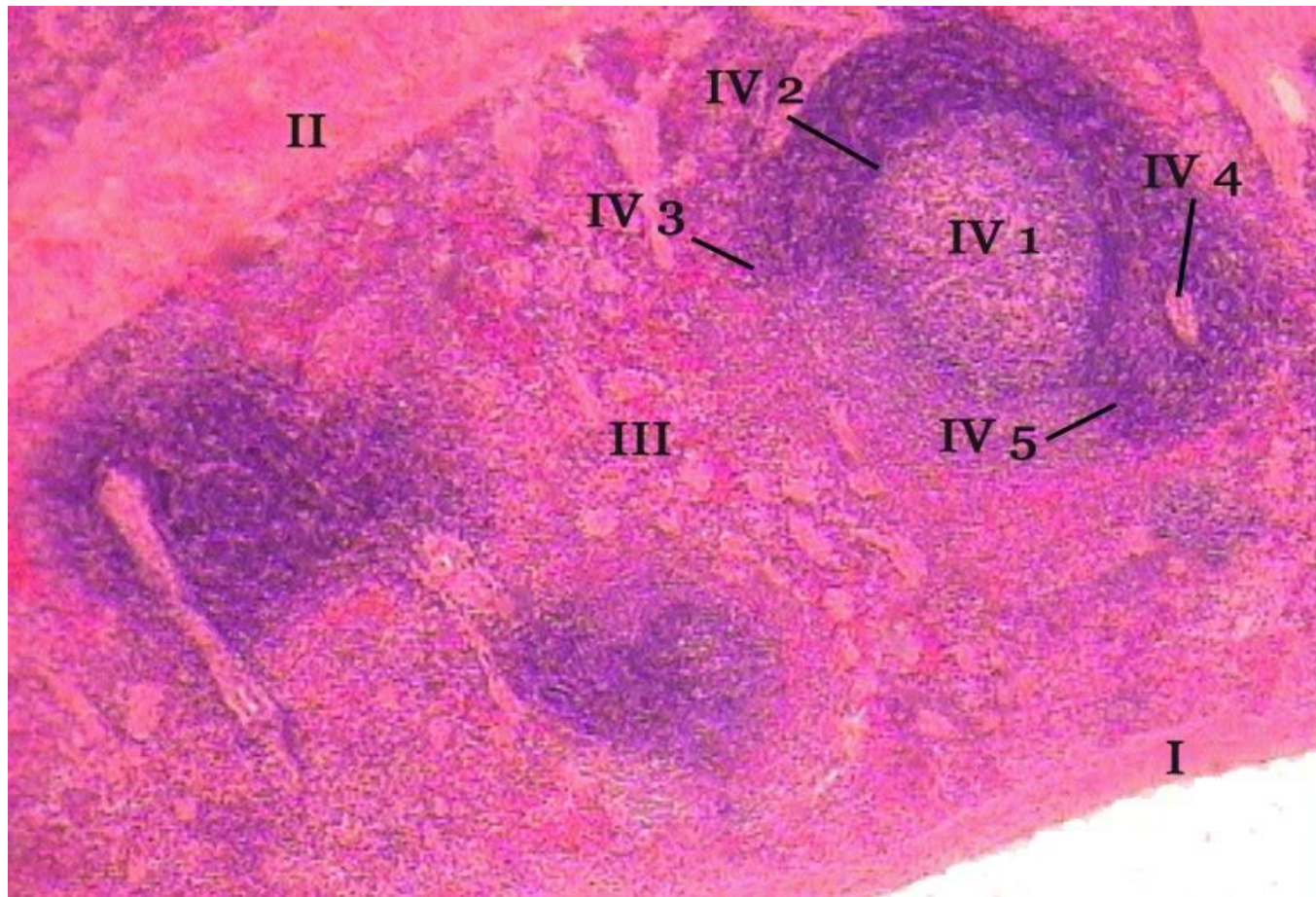


# Морфология периферических органов кроветворения

Препараты: селезенка,  
лимфатический узел

## селезенка

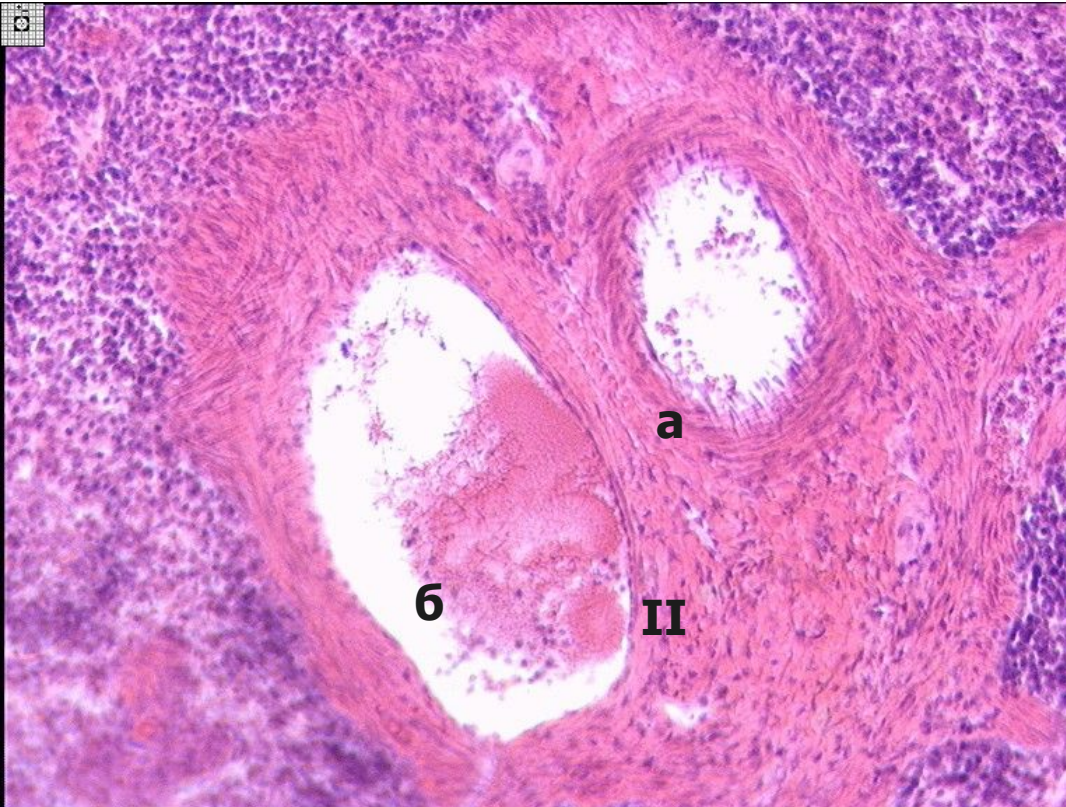


**Окраска гематоксилин - эозин.** Капсула: 1. плотная соединительная ткань 2. Гладкие миоциты.3. мезотелий серозная оболочка) II. Трабекулы: а) артерия (мышечная оболочка ярко розового цвета) Б) вена безмышечного типа (стенка образована тканью трабекулы) III. Красная пульпа (ретикулярная ткань, осколки эритроцитов, макрофаги, Т- и В-лимфоциты, плазмоциты). IV.Белая пульпа – лимфоидные фолликулы – тельца Мальпиги: В- зона. 1. Центр размножения (светлый)2. Мантийная зона (темная) 3. Маргинальная зона. 4. Центральная артерия (лежит эксцентрично). 5. Периартериальная зона – Т-зависимая зона.

# Селезенка

## Окраска гематоксилин - эозин.

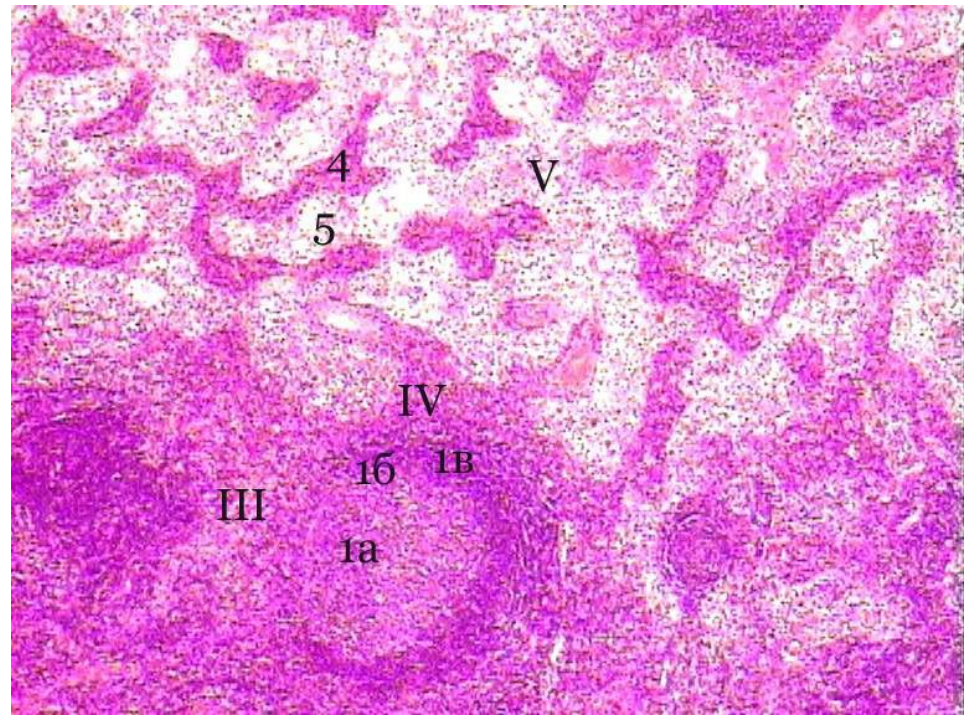
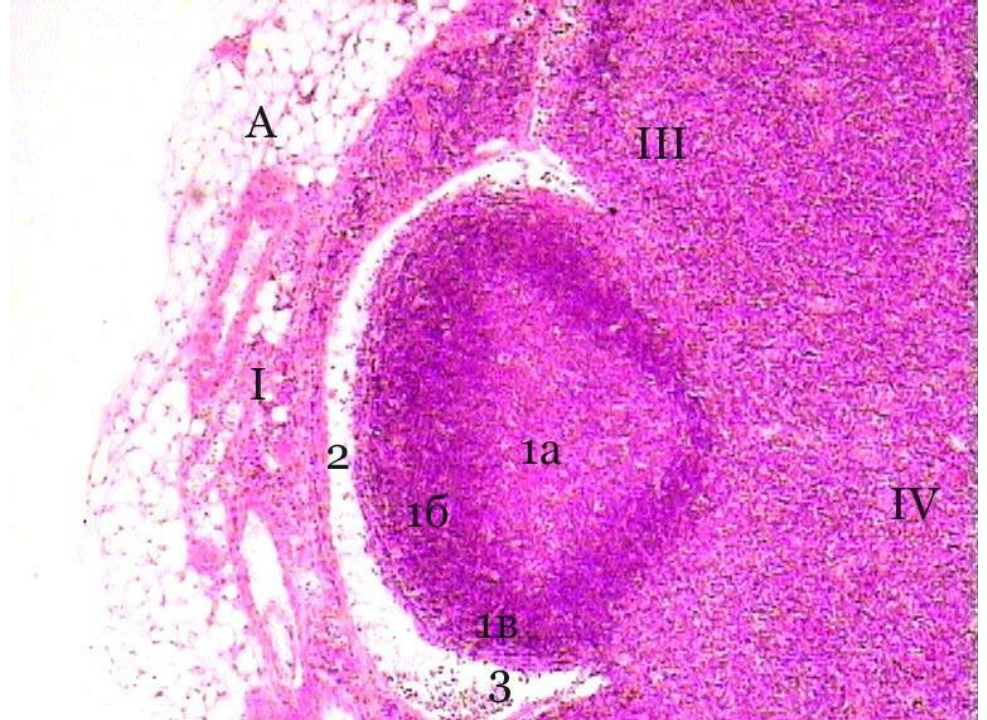
- I. Капсула: 1. плотная соединительная ткань.
2. Гладкие миоциты.
3. мезотелий (серозная оболочка)
- II. Трабекулы: а) артерия (мышечная оболочка ярко розового цвета)
- Б) вена безмышечного типа (стенка образована тканью трабекулы)
- III. Красная пульпа (ретикулярная ткань, осколки эритроцитов, макрофаги, Т- и В-лимфоциты, плазмоциты).
- IV. Белая пульпа – лимфоидные фолликулы – тельца Мальпиги:  
В- зона.
  1. Центр размножения (светлый)
  2. Мантийная зона (темная)
  3. Маргинальная зона.
  4. Центральная артерия (лежит эксцентрично).
  5. Периартериальная зона – Т-зависимая зона.



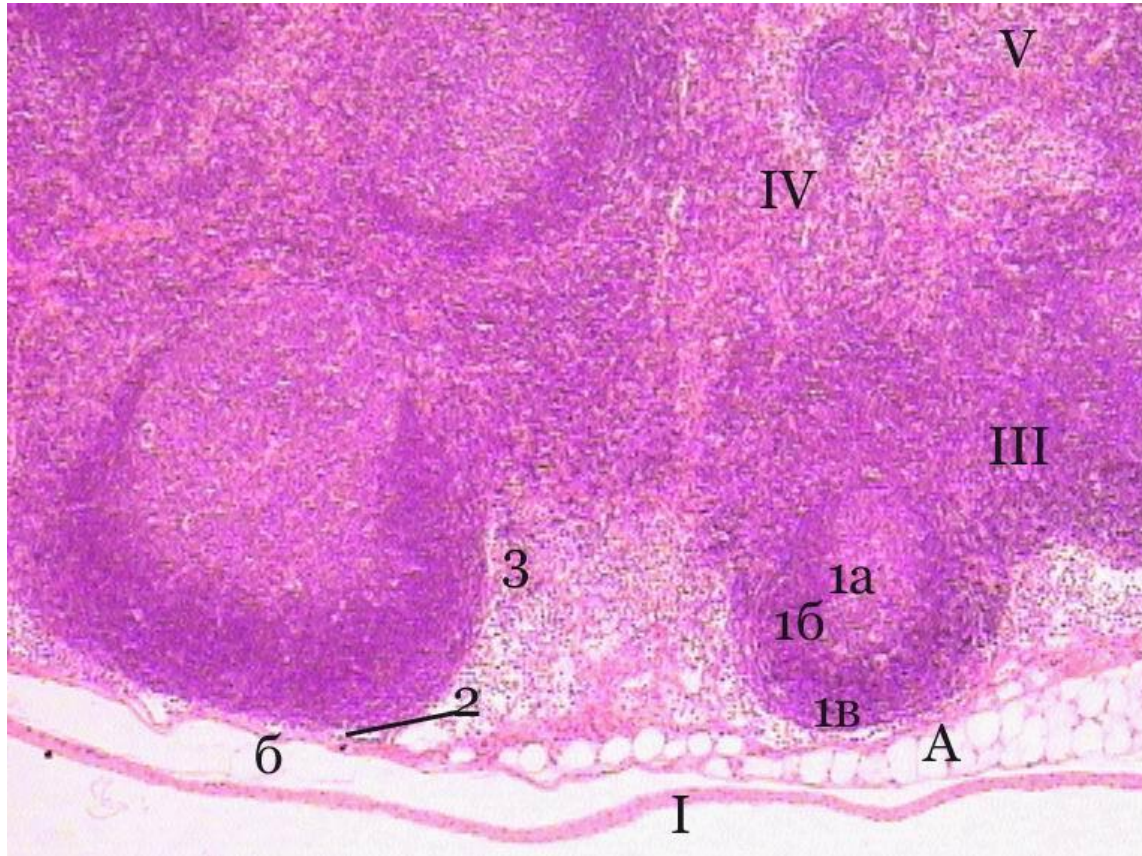
# Лимфатический узел. Окраска

## гематоксилин –

- I. Капсула – плотная соединительная ткань а) **адициты**.
- Б) приносящий лимфатический сосуд.
- II. Трабекула.
- III. Кортикальная зона:
  1. лимфоидный фолликул (В – зависимая зона) а) центр размножения, б) мантийная зона, в) маргинальная зона.
  2. Краевой синус.
  3. Кортикальный промежуточный синус.
- IV. Паракортикальная зона – Т – зависимая зона (антигензависимая дифференцировка Т- лимфоцитов)  
Это место отхождения мозговых тяжей от лимфоидных фолликулов.
- V. Мозговое вещество:
  4. Мозговые тяжи (лимфоидная ткань В – зависимая зона).
  5. мозговые промежуточные синусы (ретикулярная ткань, макрофаги, Т- и В- лимфоциты, плазмциты).



## Лимфатический узел. Окраска гематоксилин – эозин.



I. Капсула – плотная соединительная ткань а) адипоциты. б) приносящий лимфатический сосуд. II. Трабекула.

III. Кортикальная зона: 1. лимфоидный фолликул (В – зависимая зона) а) центр размножения, б) мантийная зона, в) маргинальная зона. 2. Краевой синус. 3. Кортикальный промежуточный синус. IV. Паракортикальная зона – Т – зависимая зона (антигензависимая дифференцировка Т- лимфоцитов) Это место отхождения мозговых тяжей от лимфоидных фолликулов. V. Мозговое вещество: 4. Мозговые тяжи (лимфоидная ткань В – зависимая зона).

5. мозговые промежуточные синусы (ретикулярная ткань, макрофаги, Т- и В- лимфоциты, плазмоциты).