

**Условия и порядок
буксировки
механических
транспортных средств
на гибкой сцепке,
жесткой сцепке и
методом частичной
погрузки**

- Далеко не всем рядовым водителям за свою долгую и успешную водительскую карьеру доводится поучаствовать в **буксировке автомобиля** или другого транспортного средства. С одной стороны, это хорошо, т.к. буксировкой обычно занимаются не от хорошей жизни. Однако с другой стороны, это плохо, т.к. мало кто из водителей помнит правила буксировки и в случае необходимости выполняет буксировку без нарушения [ПДД](#).
- На практике немногие российские автоинструкторы позволяют кандидатам в водители во время обучения испытать себя в роли водителя буксирующего или буксируемого автомобиля, что вызывает определенные трудности при первой буксировке в реальной дорожной ситуации.
- Сразу же хочу отметить, что в правилах дорожного движения понятие "буксировка" может обозначать как буксировку прицепа, так и буксировку транспортного средства. В этой статье речь пойдет исключительно о буксировке автомобилей.

Буксировка автомобиля на гибкой сцепке

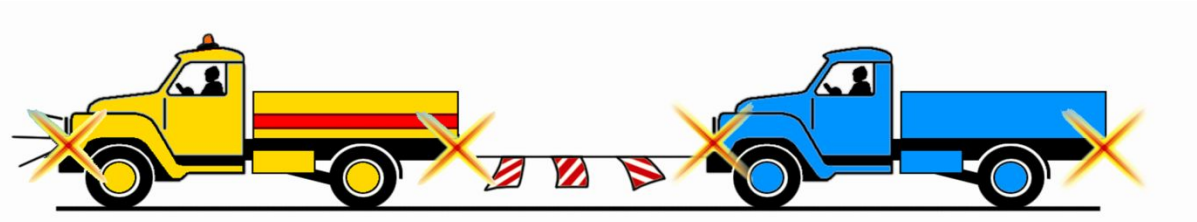
- Буксировка автомобиля на гибкой сцепке является самым распространенным способ буксировки легковых машин.
- Сама гибкая сцепка, которая обычно представляет собой матерчатый трос, присутствует в багажнике почти любого автовладельца. Дело здесь даже не в том, что водители заботятся о проблемах возможной буксировки. Обычно трос вместе с огнетушителем, знаком аварийной остановки и аптечкой входит в комплект автомобилиста, поэтому он волей-неволей попадает практически в любой багажник.
- Пример буксировки на гибкой сцепке приведен на картинке выше. Кроме буксировочного троса для буксировки потребуются и специальные буксировочные крепления, которые необходимо вкрутить в переднюю часть буксируемого автомобиля и заднюю часть буксирующего.
- Именно на гибкой сцепке чаще всего буксируют автомобили [категории В](#), однако рассмотрим и *остальные типы буксировки*.

Буксировка на жесткой сцепке

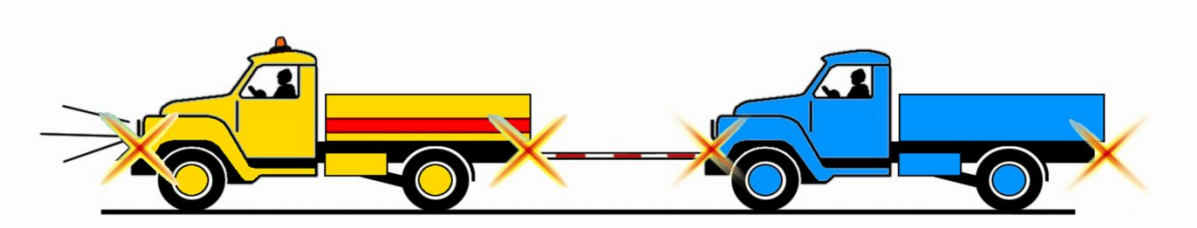
- В отличие от буксировки на гибкой сцепке, при которой буксировочный трос может провисать до земли, **буксировка на жесткой сцепке** осуществляется с помощью специальных неподвижных приспособлений, обычно выполненных из металла.
- При этом сцепные устройства для буксировки могут быть различных конструкций. Простейшие жесткие сцепки имеют по одной точке крепления к каждому автомобилю. Более сложные имеют несколько точек крепления к буксируемому автомобилю и позволяют буксируемому транспортному средству двигаться по траектории буксирующего при движении по прямой. Правила для разных типов жестких сцепок различны.
- Отмечу, что **буксировка на жесткой сцепке** применяется значительно реже буксировки на гибкой, т.к. мало кто из водителей постоянно возит в багажнике тяжелую жесткую сцепку. Однако жесткие сцепки имеют несколько преимуществ перед гибкими. Например, они более прочные и позволяют осуществлять буксировку тяжелых грузовых автомобилей.

Буксировка методом частичной погрузки

- **Буксировка методом частичной погрузки** является более сложным видом буксировки. Для ее осуществления необходим грузовой буксирующий автомобиль, а также кран, способный осуществить частичную погрузку.
- Обычно этот метод буксировки используется для перегона новых грузовых автомобилей. Применение метода частичной погрузки для легковых автомобилей выглядит нецелесообразным.
- Обратите внимание, что полная погрузка автомобиля в кузов другого автомобиля не является методом буксировки. Подобное перемещение автомобиля является перевозкой груза, в качестве которого выступает транспортное средство.



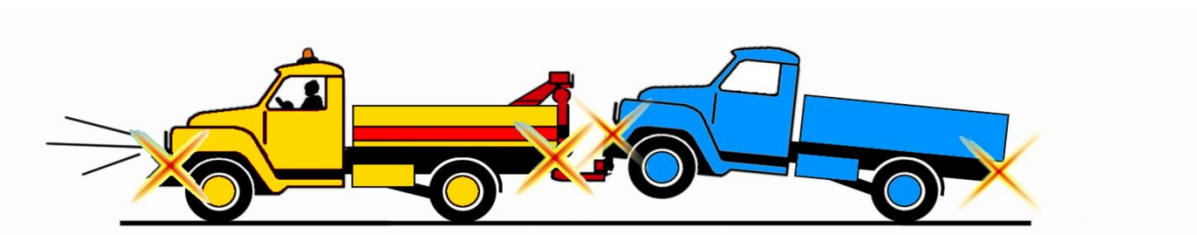
Буксировка на гибкой сцепке



Буксировка на жесткой сцепке



Буксировка методом частичной погрузки



Буксировка методом частичной погрузки

Особенности разных видов буксировки

- **Гибкая сцепка**
- Этот вид сцепки является самым простым, поэтому на него накладывается самое большое количество ограничений:
- При буксировке на гибкой сцепке за рулем буксируемого автомобиля должен находиться водитель.
- Расстояние между буксирующим и буксируемым транспортным средством должно составлять от 4 до 6 метров.
- На тресе для буксировки должны быть установлены не менее двух световозвращающих предупредительных устройств размером 200 на 200 мм с нанесенными по диагонали красными и белыми полосами.
- Запрещается перевозить людей в буксируемом автобусе, троллейбусе или кузове буксируемого автомобиля.
- Запрещается буксировать автомобили с недействующим рулевым управлением.
- Запрещается буксировка автомобилей с недействующей тормозной системой.
- Запрещается буксировка в гололедицу.
- [Штраф](#) за нарушение правил использования гибкой сцепки составляет 500 рублей, однако пренебрегать этими правилами не стоит ни в коем случае. В столкновении буксирующего и буксируемого автомобилей поверьте приятного немного.

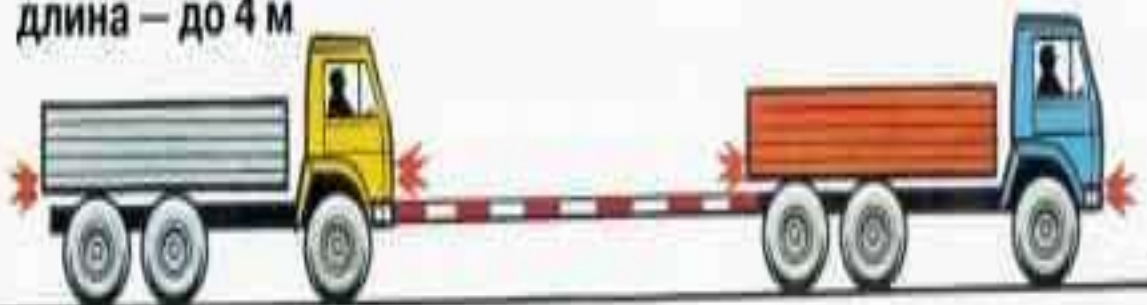
- **Жесткая сцепка**
- Ограничения при использовании жесткой сцепки:
- При буксировке на жесткой сцепке за рулем буксируемого автомобиля должен находиться водитель, кроме случая, когда конструкция сцепки позволяет буксируемому автомобилю двигаться по траектории буксирующего при прямолинейном движении.
- Расстояние между буксирующим и буксируемым транспортным средством должно составлять не более 4 метров.
- Запрещается перевозить людей в буксируемом автобусе, троллейбусе или кузове буксируемого автомобиля.
- Запрещается буксировать автомобили с недействующим рулевым управлением.
- Запрещается буксировка автомобилей с недействующей тормозной системой. Однако если фактическая масса буксируемого автомобиля более чем в 2 раза меньше фактической массы буксирующего, то буксировка на жесткой сцепке допускается.

- **Метод частичной погрузки**
- Ограничения при использовании метода частичной погрузки:
- Запрещается перевозить людей в кабине или кузове буксируемого транспортного средства, а также в кузове буксирующего.
- Запрещается буксировка автомобилей с недействующей тормозной системой. Однако если фактическая масса буксируемого автомобиля более чем в 2 раза меньше фактической массы буксирующего, то буксировка на жесткой сцепке допускается.
- Заметьте, что метод частичной погрузки - это единственный метод буксировки, который может применяться для буксировки транспортного средства с неисправным рулевым управлением.

СОБЛЮДАЙ ПРАВИЛА БУКСИРОВКИ

Жесткая сцепка (ГОСТ 25907-89)

длина – до 4 м



При буксировке на гибкой сцепке у буксируемого транспортного средства должны быть исправны рабочая тормозная система и рулевое управление, а при буксировке на жесткой сцепке – рулевое управление.

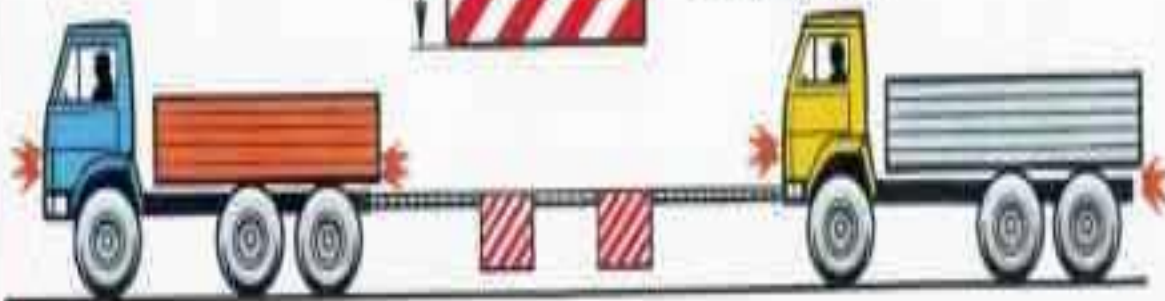
Сцепные устройства должны иметь сигнальную окраску

Водитель буксируемого автомобиля должен находиться в кабине

Гибкая сцепка
длина от 4 до 6 м



На тросе вывешиваются два флажка или щитка “Предупредительное устройство”



Особенности буксировки транспорта с АКПП

- Буксировка автомобиля с АКПП с работающим двигателем
- При буксировке на длительные расстояния лучше воспользоваться услугами эвакуатора, так как последующий ремонт зачастую выходит дороже оплаты специализированной техники.
- В других случаях нужно учитывать ряд рекомендаций:
- Залейте максимальное количество трансмиссионной жидкости. Разблокируйте рулевое управление, повернув ключ в замке зажигания.
- Установите селектор коробки передач в нейтральное положение. Скоростные ограничения для каждого автомобиля указаны в инструкции. Если же под рукой ее нет, то учитывайте правило 50×50. То есть со скоростью 50 км/ч можно буксировать транспортное средство не более чем на 50 км пути.
- Контролируйте температурный режим трансмиссии.
- Своевременно делайте остановки для охлаждения узла.
- Полноприводные автомобили буксируются исключительно методом погрузки.

Буксировка автомобилем с АКПП другого автомобиля

- Масса «ведомого» автомобиля не должна превышать фактическую массу «ведущего». Рекомендуемая скорость – не более 40 км/ч.
- Не применяйте повышенные передачи.
- Начинать движение следует с «2», а при повышении оборотов до 3 000 – 3 500 переключаться на «L». Соблюдайте плавность хода.
- Не совершайте резких рывков, так как при динамической нагрузке масса буксируемого автомобиля увеличивается в несколько раз.
- При возможности используйте жесткую сцепку.

Световые обозначения. У кого должна быть включена аварийка?

- У буксируемого автомобиля, при ее неисправности, на задней части транспортного средства необходимо закрепить знак аварийной остановки.
- На «ведущем» и «ведомом» транспортных средствах должны быть включены либо ближние фары, либо противотуманный свет, либо дневные ходовые огни.
- Не зависимо от того, нужен вам буксировочный транспорт или вы хотите помочь попавшему в беду автомобилисту, всегда соблюдайте правила дорожного движения и не пренебрегайте запретами.

