



Сюрреализм и творчество Сальвадора Дали

Содержани

е:



- *Краткая биография.* ▶
- *Общая концепция творчества.* ▶
- *Портрет Галы с двумя ребрышками ягненка, балансирующими на ее плече (1933 г.)* ▶



Сальвадор Дали
1908г.



*«Искусство заключается в том, чтобы найти
необыкновенное в обыкновенном и обыкновенное в
необыкновенном .»*

-Д.Дидро

*«Считают, что я сюрреалист, но я никогда не
рисовала сны, я рисовала свою реальность.»*

-Фрида Кало

Сюрреализм (от фр. Сверхреализм)

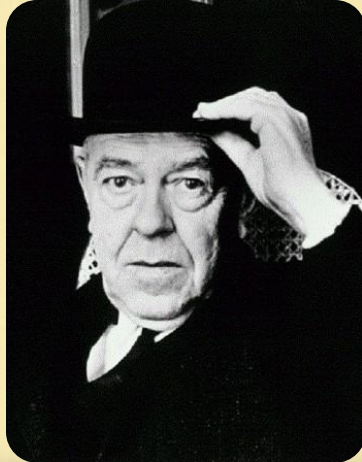
Макс Эрнст



Жоан Миро



Рене Магритт



«Суть
бытия»



«Собака»

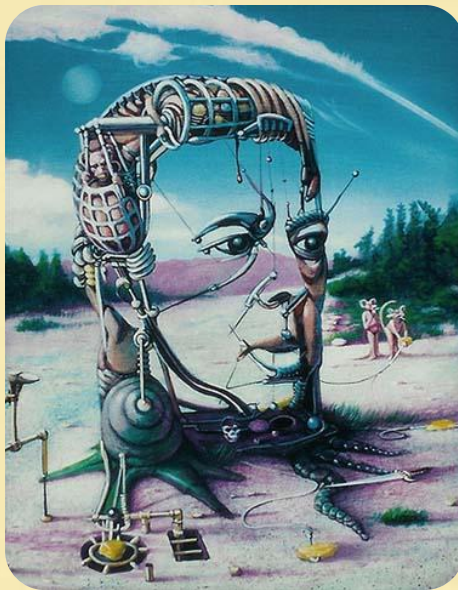


«Ангел очага или
Триумф
сюрреализма»



Сальвадор Дали
1908г.

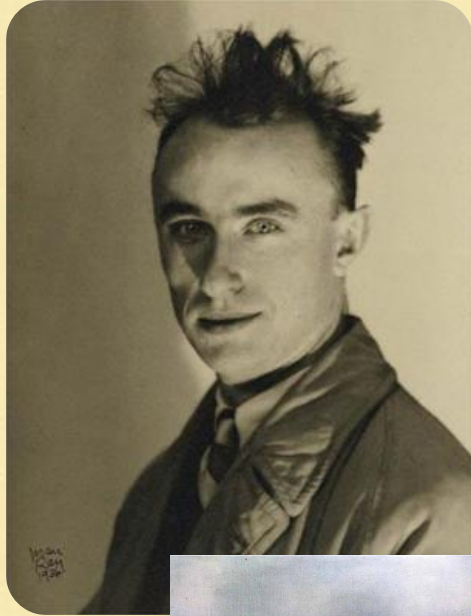
Французский писатель
Андре Бретон (1896-1966) основатель и
идеолог сюрреализма



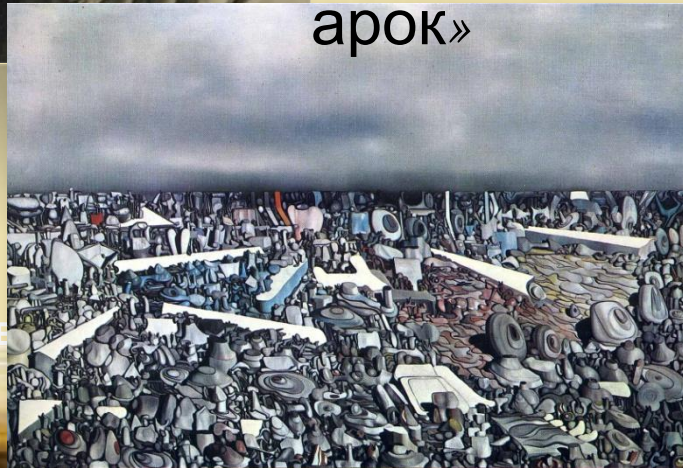
«Я верю, что в будущем сон и реальность — эти два столь различных, по видимости, состояния — сольются в некую абсолютную реальность, в *сюрреальность*, если можно так выразиться. И я отправлюсь на ее завоевание, будучи уверен, что не достигну своей цели»
- Андре Бретон

Художники сюрреалисты первого направления выражали с помощью абстрактных знаков и символов

Ив Танги

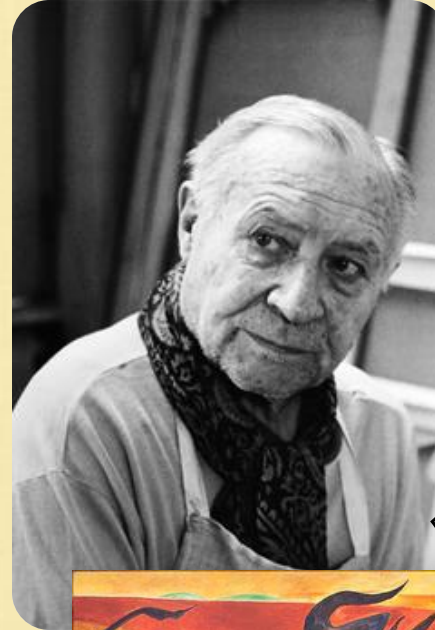


«Умножение арок»



Сальвадор Дали
1908г.

Андре Массон

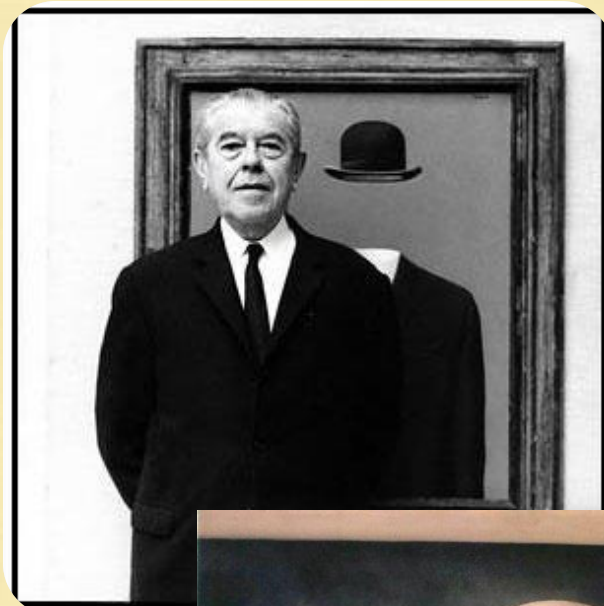


«Коррида на

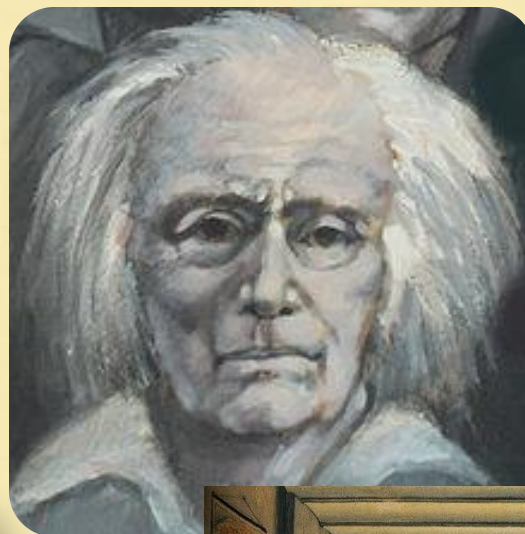


Художники сюрреалисты второго направления использовали реальные формы и предметы

Рене Магритт

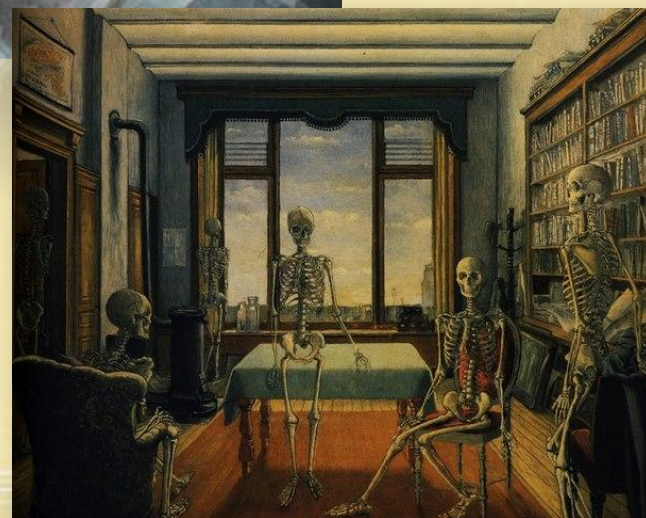


Поля Дельво

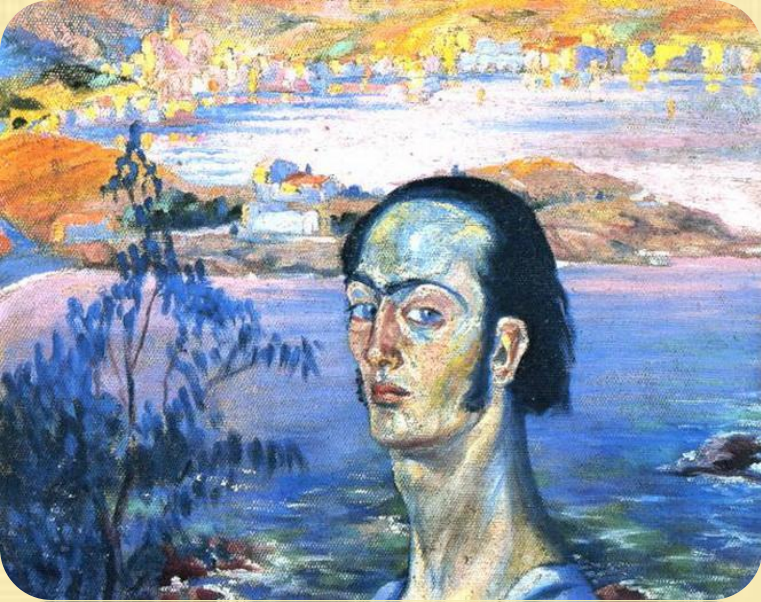


Сальвадор
1908г.

«Влюбленные»

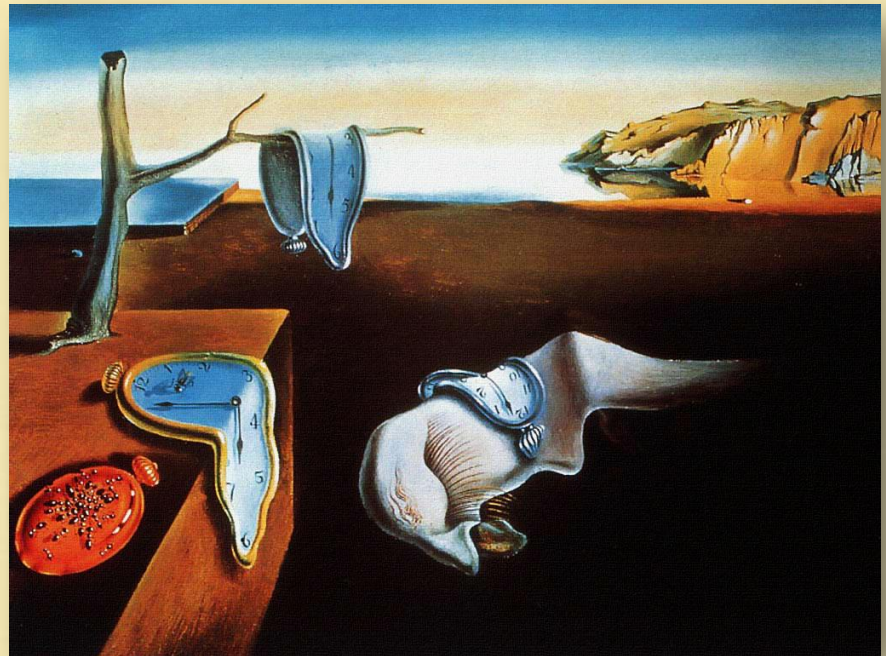


«В ожидании освобождения»



*Автопортрет с
рафаэлевой шеей
(1920-1921)*

- **Сальвадо́р Дали́** (11 мая 1904 — 23 января 1989) — испанский живописец, график, скульптор, режиссёр, писатель. Один из самых известных представителей сюрреализма.



**Постоянство
памяти
(1931)**

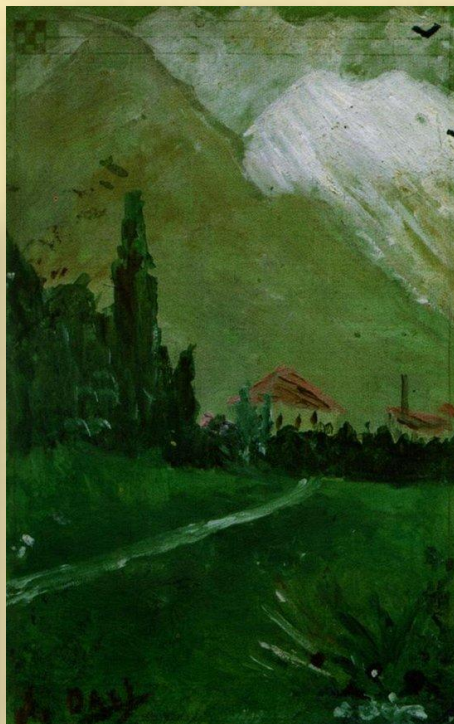
Сальвадор Дали
1908г.





«Автопортрет в
студии»
(1919)

Сальвадор Дали
1908г.



«Пейзаж близ
Фигераса»
(1910)



«Натюрморт
»
(1918)





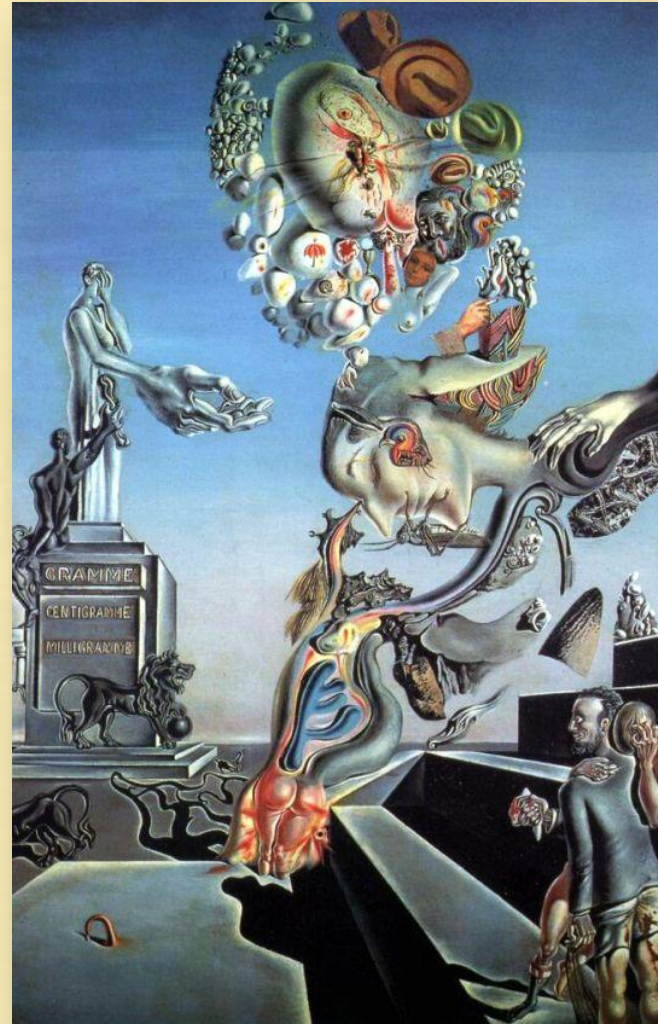
«Автопортрет»
(1921)

Сальвадор Дали
1908г.





Сальвадор Дали «Кубистический автопортрет»
1908г.
(1923)



«Игра в темную»
(1929)





Гала Дали

(Елена Ивановна Дьяконова)

(26 августа 1894-10 июня 1982)

Жена, муза и модель Сальвадора Дали.



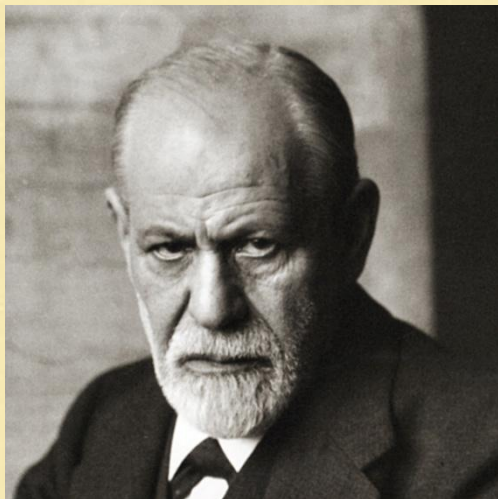
Портрет Гала с двумя рёбрышкам
ягнёнка, балансирующими на её
плече

Сальвадор Дали

1908г.

(1933)





Зигмунд Фрейд



«Податливое сооружение с
варёными бобами»

(1935)



«Архитектонический "Анжелюс"
Милле»

(1933)

Сальвадор Дали
1908г.





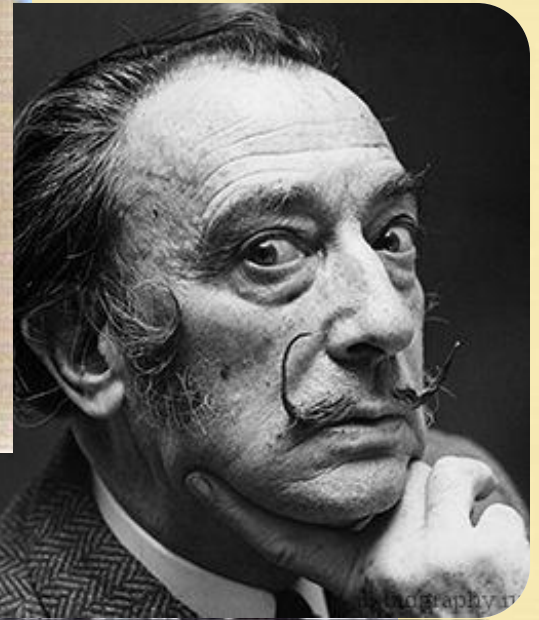
Загадка Гитлера
(1937)

Сальвадор Дали
1908г.



Сальвадор Дали
1908г.





Сальвадор Дали
1908г.



Сальвадор Дали и Гала держат обе части картины "Любовники с головами, полными облаков" 1936г.



- Совместно со своим другом Луисом Бунюэлем работает над фильмом "Андалузский пес". после чего на молодого художника обращает внимание лидер сюрреализма Андре Бретон. Примыкает к этому течению. В отличие от большинства сюрреалистов не отвергал работы классиков и не собирался никого из них «ниспровергать», как выражались некоторые его коллеги. В 1929 году начинается бурный роман с женой поэта Поля Элюара, Галой Элюар (настоящее имя – Елена Дмитриевна Дьяконова). Она станет его спутницей и музой на всю жизнь.
- В 1934-м Проходят шесть персональных выставок Дали в Европе и США.
- В 1937-м впервые посещает Италию, где очаровывается работами художников Возрождения.



- В 39-м году был изгнан Андре Бретоном из рядов сюрреалистов за нежелание протестовать против действий генерала Франко во время гражданской войны в Испании (когда Бретон прогонял его, Сальвадор рассмеялся и сказал: «Сюрреализм – это я»). Переезжает вместе с Галой в США, где пользуется шумным успехом. В 1948-м возвращается в Европу и обосновывается в Порт-Льигате (Испания).
- После смерти Галы в 1982-м он покидает Порт-Льигат и переезжает сначала в замок Пуболь, а затем, после пожара, в Фигерас. Умирает в Фигерасе в возрасте 84 лет. Похоронен на территории местного музея Дали.
- Стоит также заметить, что Сальвадор Дали – один из очень немногих художников, сколотивших себе огромное состояние при жизни.



Общая концепция творчества

Историчная Венера Милосская.
Стекло. 1982-1983г.



Сальвадор Дали создавал шедевры не только на холсте ,но и воплощал свои необычные идеи с помощью стекла, драгоценных камней , фарфора и даже особых механизмов ...

- Сальвадор сам признавался, что: «Многое из того, что я сделал после, я задумал и даже испробовал в той первой мастерской». Этой мастерской ему служила бывшая прачечная на чердаке в доме его родителей.
- Современные исследователи полагают, что было два основных этапа формирования стиля и концепции творчества этого великого художника.
- В первую очередь, на его работы повлияло его детство: в этот период его психика была безнадежно повреждена. Он ненавидел и одновременно любил свою мать, своего отца с самого начала своей творческой деятельности он изображал в виде костей, насекомых, разлагавшихся животных...



- Еще до поступления в Академию Изящных Искусств те черты, которые определяли концепцию его картин (а значит, и его восприятия мира) уже сформировались.
- Сальвадор был очень умным и проницательным юношей, но в то же время его вряд ли можно было признать психически нормальным.
- В настоящее время считается, что он страдал гипоманиакальным синдромом и что картину «Загадка Гитлера» он написал, почувствовав в нем родственную душу. Основная разница между этим художником и «великим мазохистом» (как называл Гитлера Дали) в том, что Дали для успокоения своей психики брался за кисть, а Гитлер для этого утопил Европу в крови (по мнению психотерапевтов).
- Определенным переломом в творчестве Сальвадора стало начало его совместной жизни с Галой. Именно в этот период его стиль окончательно оформился. Примерно с 1933-1934 годов в его работах просматриваются две основные темы: его детские страхи и комплексы, и любовь к жене.

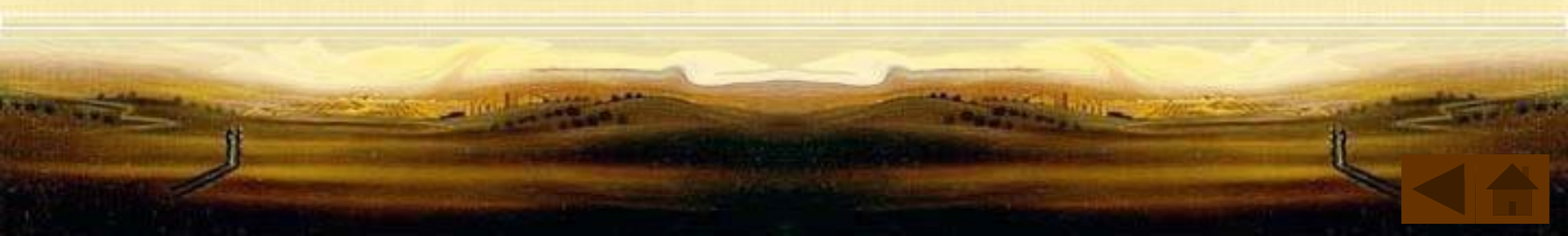
«Загадка
Гитлера»



Портрет Галы

с двумя ребрышками ягненка, балансирующими на ее голове

- Эта картина была написана Сальвадором Дали в 1933 году, через несколько лет после того, как он начал встречаться с Галой.
- В первую очередь следует рассмотреть эмоциональное содержание портрета. Этот художник обладал просто невероятным, потрясающим чувством цвета – именно на цвет в первую очередь обращаешь внимание, когда смотришь на его работы. Картина исполнена в мягких, светлых, теплых тонах. Достаточно для сравнения взять автопортрет, написанный в 1921 г. Она наполнена любовью Сальвадора к этой женщине. Мазки мягкие, минимум острых углов, Гала изображена улыбающейся, умиротворенной, с закрытыми глазами. На полотне нет шипов, острых форм, символизирующих агрессивность, которые так часто встречаются в работах этого художника.
- Теперь о символическом и философском смысле картины. В первую очередь бросаются в глаза ребрышки ягненка. По поводу их значения у современных искусствоведов есть два мнения: во-первых сам Сальвадор насчет этой картины говорил: «Я сам себя рисовал в детстве с сырым ребрышком на голове, пытаюсь при помощи этого символа растолковать моему отцу, что ему лучше бы грызть ребрышко, чем собственного сына». С другой стороны, сырое мясо в работах Дали олицетворяет женское начало – в его понимании оно является символом плодородия.

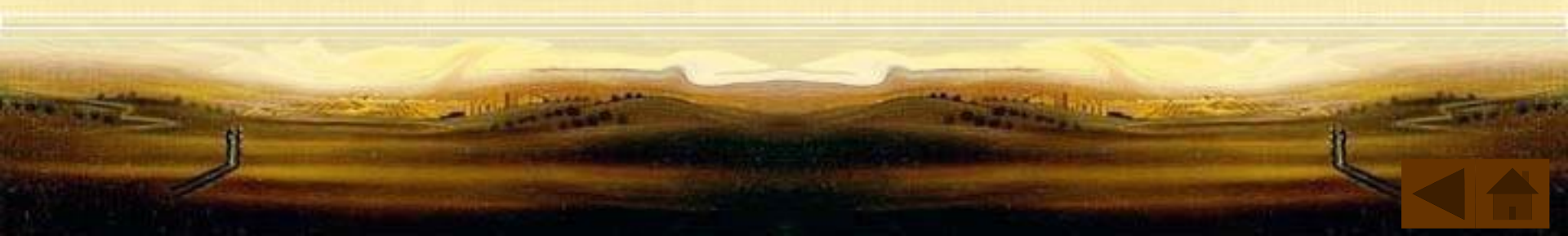




Портрет Галы с двумя ребрышками ягненка, балансирующими на ее плече (1933 г.).



- На заднем плане изображена часть разрушенного города.
- Сейчас считают, что эта картина олицетворяет напрасно растраченное плодородие. По мнению некоторых исследователей картина использует написанный в 1919 г. Портрет Матери. Определенное сходство между ними есть. Образ матери присутствует практически во всех без исключения работах Дали, но все же большинство считает, что на этой конкретной картине мать представлена не образом Галы, а образом руин города на заднем плане.
- Эта картина занимает важное место в творчестве художника и на ее примере можно легко видеть характерные приемы, которыми художник пользовался в своих работах: настроение Галы передается не только выражением ее лица, но и при помощи цвета, повсюду используются сюрреалистические предметы (полностью утратившие свою первоначальную функцию и теперь использующиеся в качестве символов, обозначающих какой-то аспект реальности – например, ребрышки ягненка в данной картине), также используется техника «стекающих» изображений (те же ребрышки).





- В целом, этот художник оказал влияние не только на живопись, но и на всю культуру двадцатого века: в его честь по всему миру устраивали выставки и костюмированные сюрреалистические балы; он читал лекции в Америке и в Европе, стоимость его работ оценивается астрономическими цифрами...
- Сумасшедший или нет, но он был одним из величайших художников за всю историю человечества.