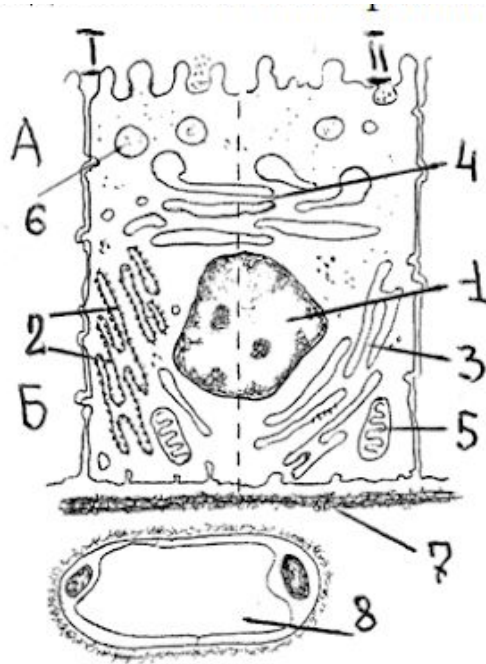


Гистофизиология железистого эпителия



I. Белковая секреторная клетка

II. Небелковая секреторная клетка

Б – базальная часть (поглощение и синтез секрета)

А – апикальная часть (выделение секрета)

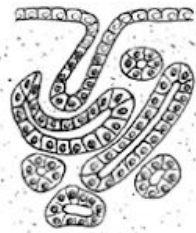
1. ядро
2. гр. ЭПС
3. агр. ЭПС
4. аппарат Гольджи
5. митохондрии
6. секреторные гранулы
7. базальная мембрана
8. кровеносный сосуд

Структурная классификация

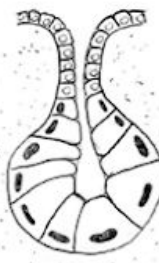
желез



А



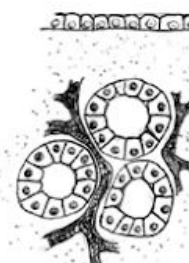
А



Б



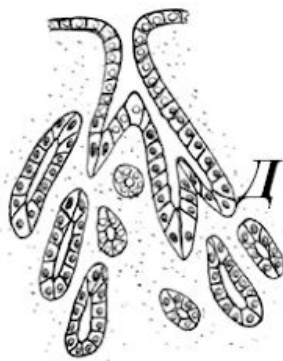
В



Ж



Г



Д



Е

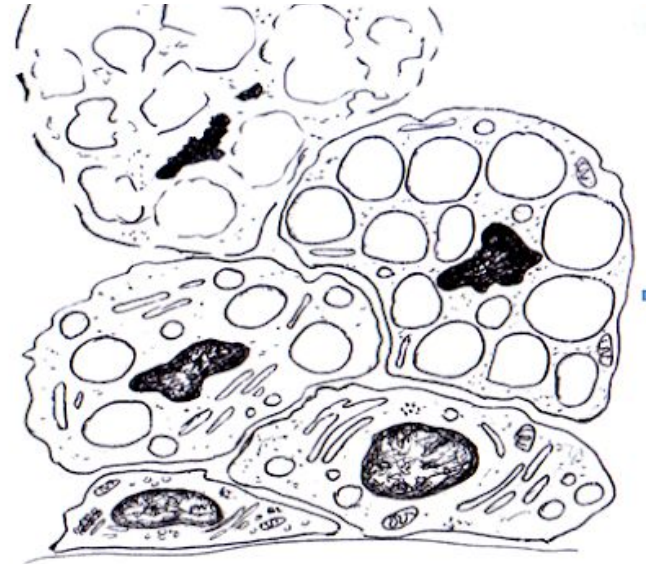
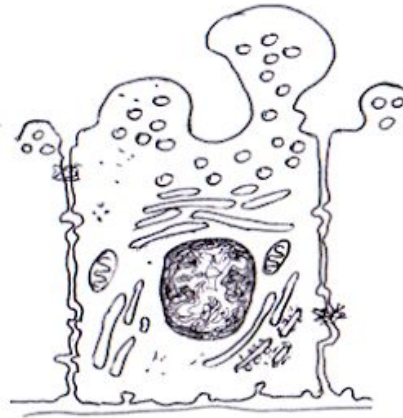
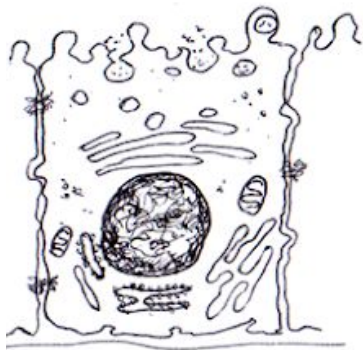


З

- А. Простая трубчатая неразветвленная железа
- Б. Простая альвеолярная неразветвленная железа
- В. Простая трубчатая разветвленная железа
- Г. Простая альвеолярная разветвленная железа

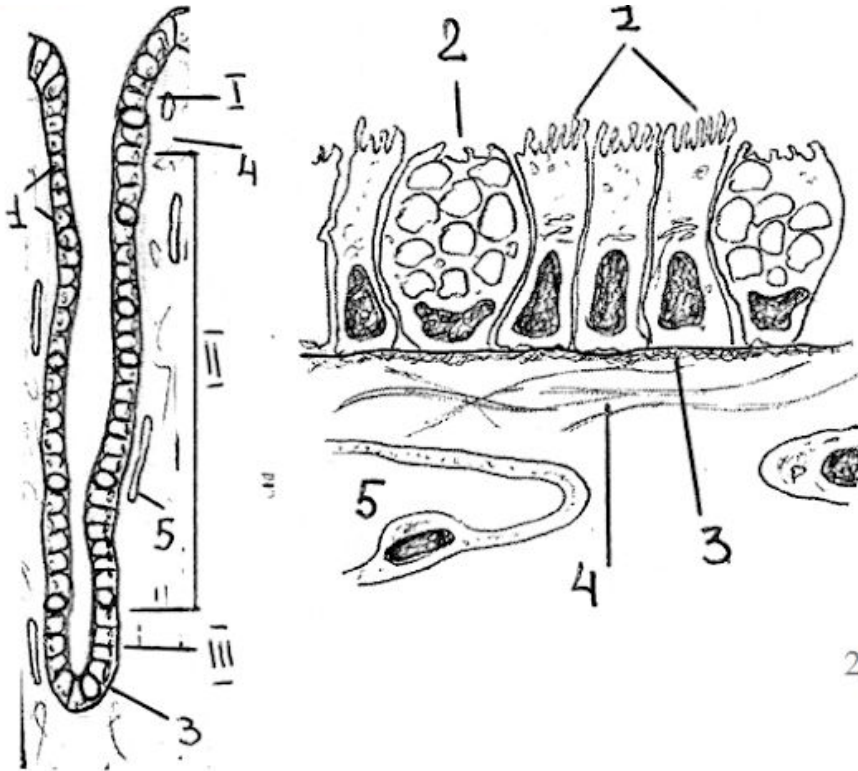
- Д. Сложная трубчатая разветвленная железа
- Е. Сложная альвеолярно-трубчатая разветвленная железа
- Ж. Эндокринная железа фолликулярного типа
- З. Эндокринная железа диффузного типа

Способы выделения секрета гандулоцитами



мерокриновый апокриновый
голокриновый

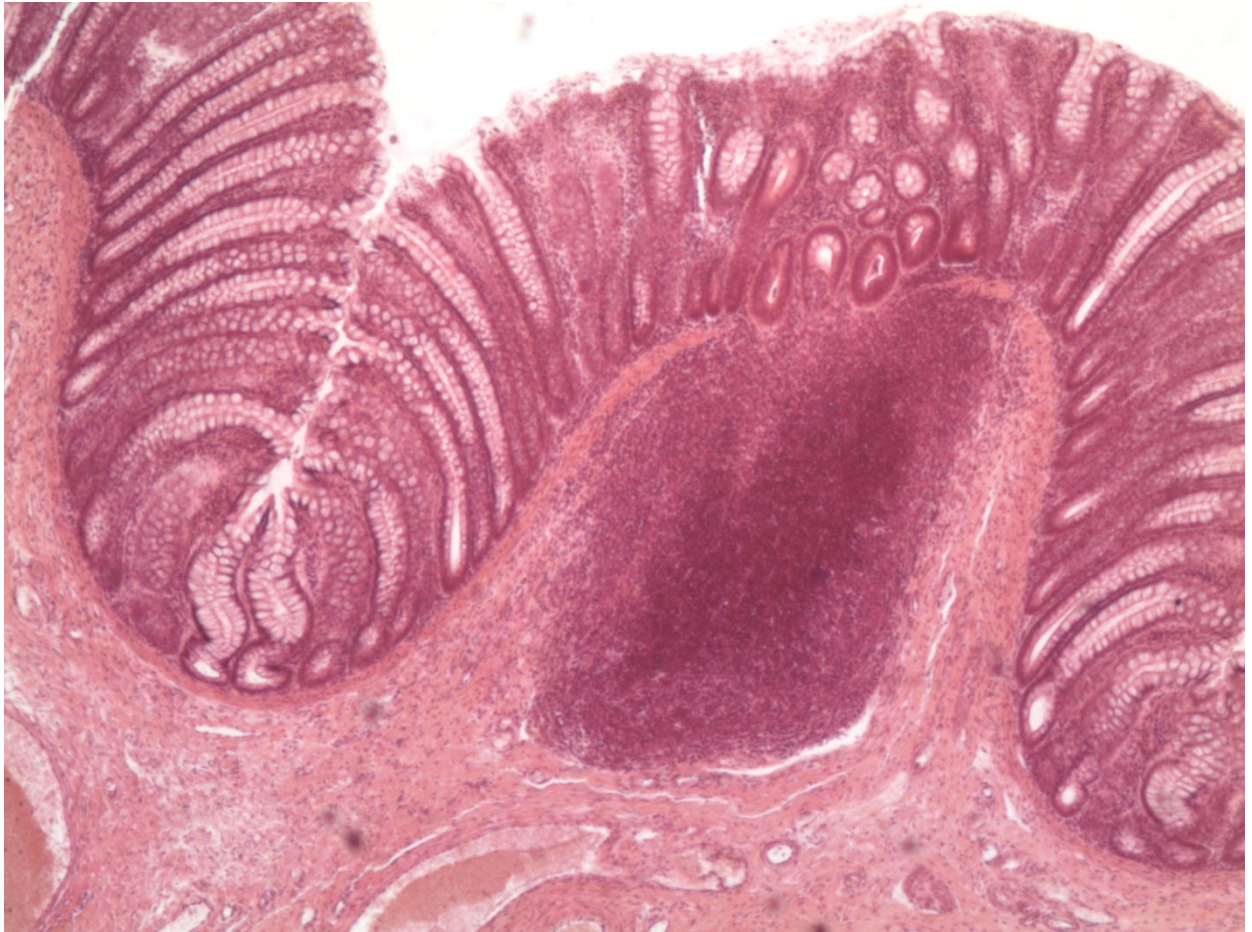
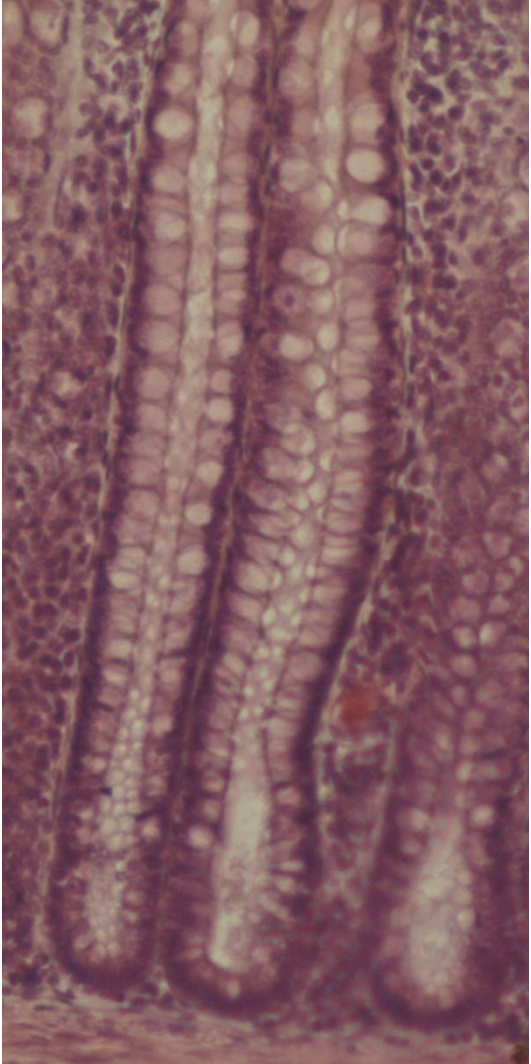
Простая трубчатая неразветвленная железа



I – шейка
II – тело
III – дно

1. каемчатые клетки
2. бокаловидные клетки
3. базальная мембрана
4. рыхлая соединительная ткань
5. кровеносные сосуды

ПРОСТАЯ НЕРАЗВЕТВЛЕННАЯ ТРУБЧАТАЯ
ЖЕЛЕЗА



ПРОСТАЯ РАЗВЕТВЛЕННАЯ АЛЬВЕОЛЯРНАЯ ЖЕЛЕЗА

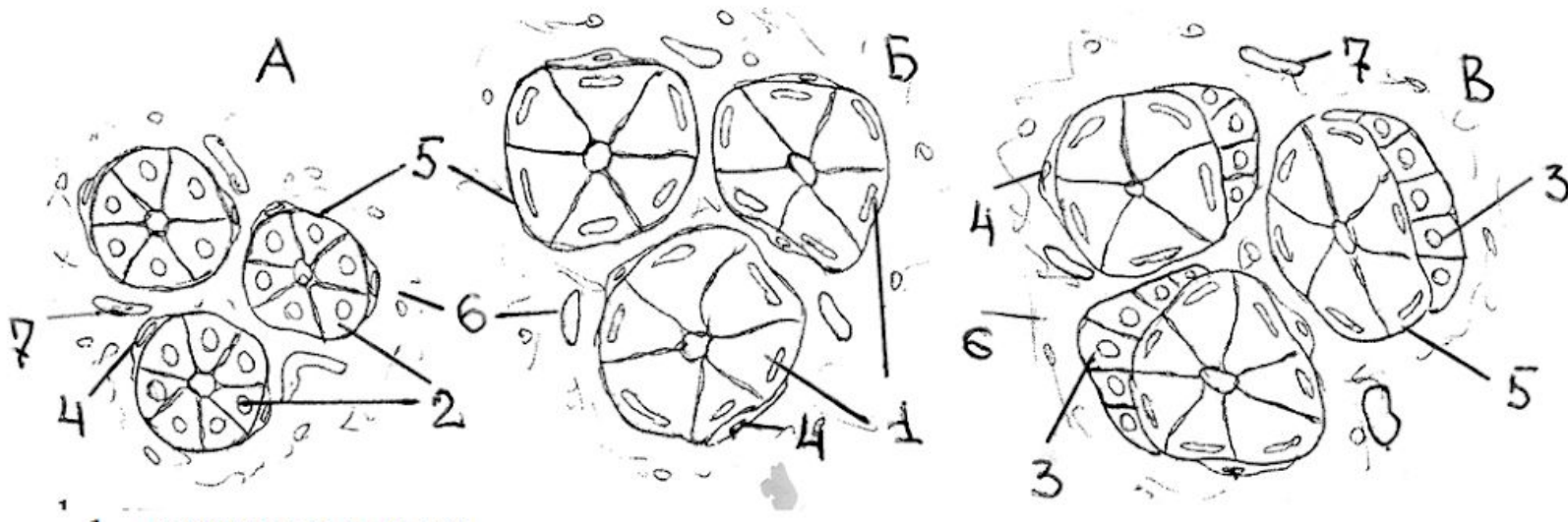


Сложная альвеолярно-трубчатая железа. Поднижнечелюстная слюнная железа.

А – белковый секреторный отдел

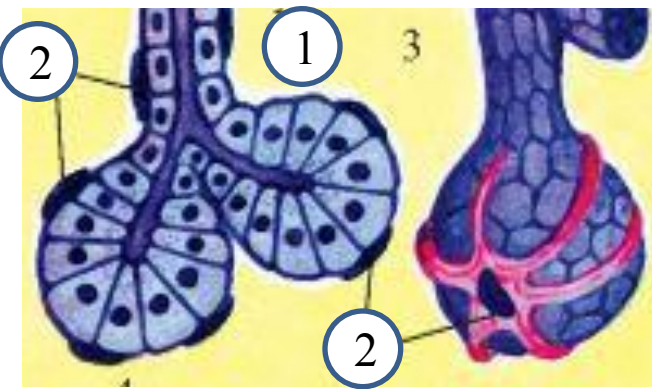
Б – слизистый секреторный отдел

В – смешанный (слизисто-белковый) секреторный отдел

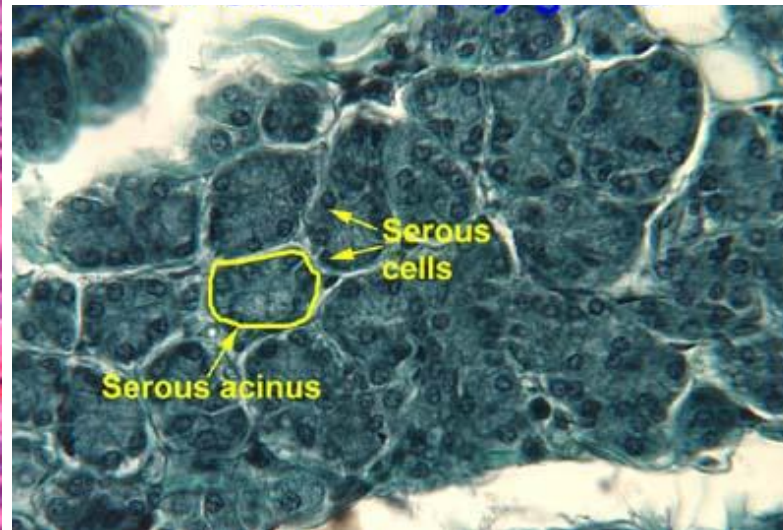
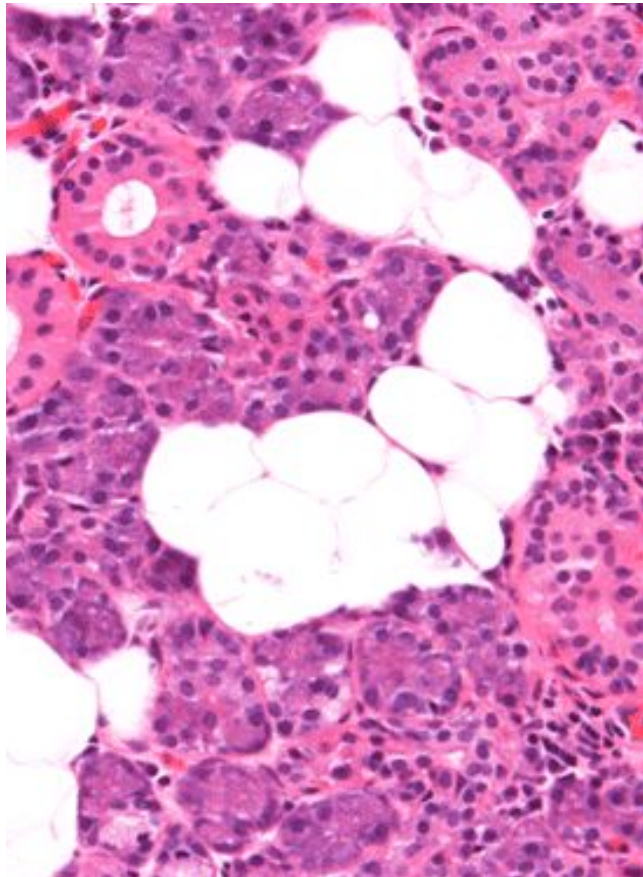


1. слизистые клетки
2. белковые клетки
3. белковые полулуния
4. ядра миоэпителиальных клеток
5. базальная мембрана
6. соединительная ткань
7. кровеносный сосуд

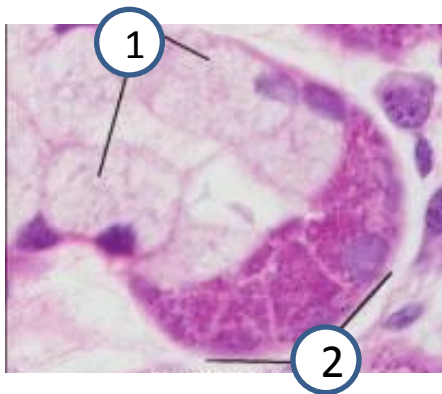
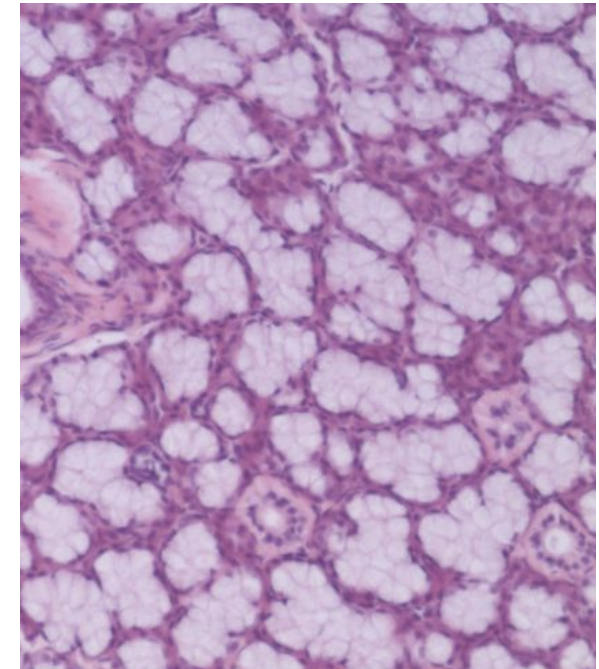
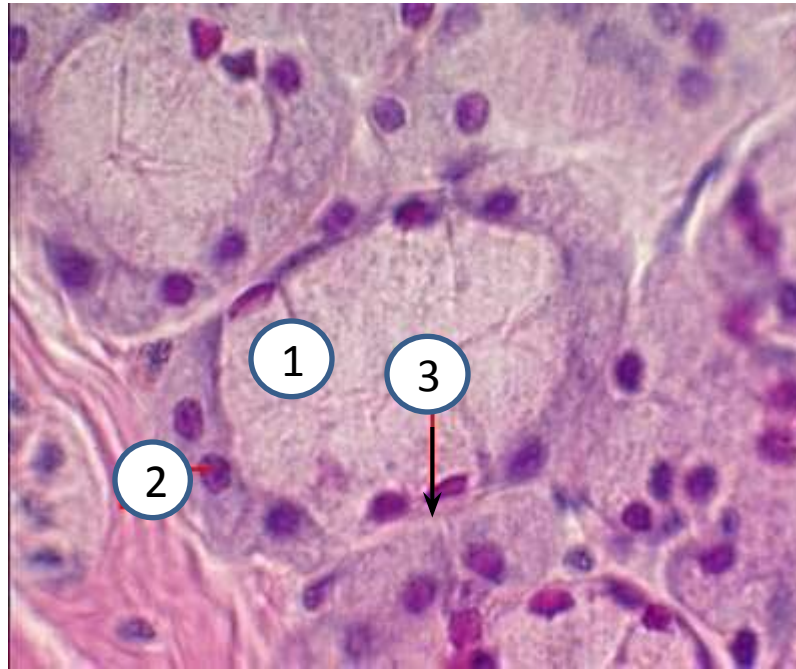
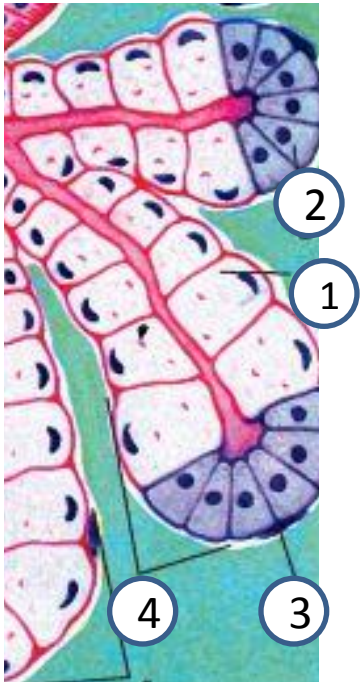
Белковые секреторные отделы



1 – белковые (серозные) клетки
2 – миоэпителиальные клетки

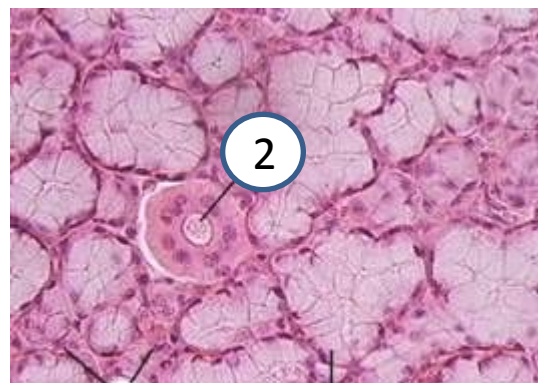
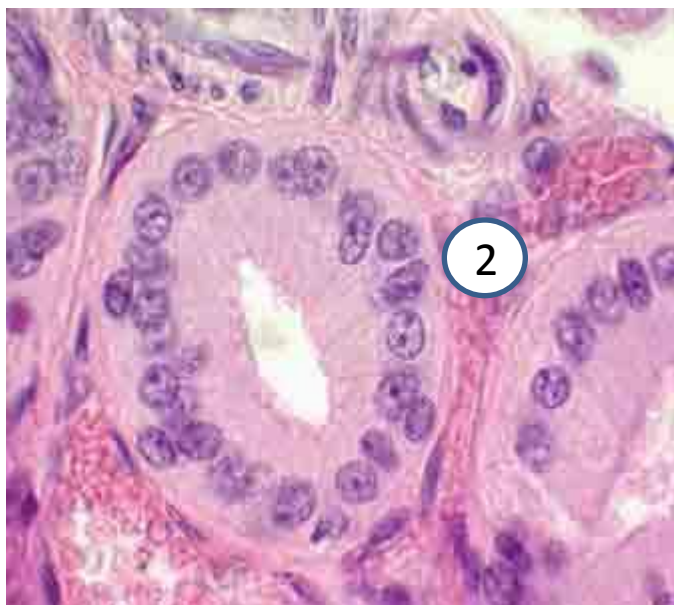
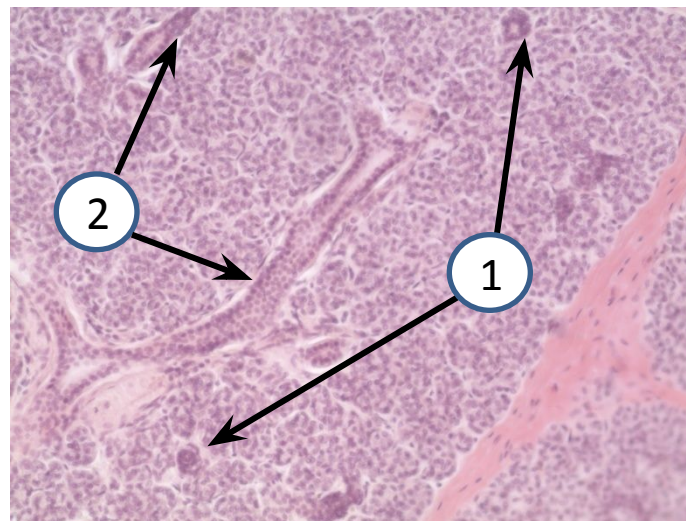
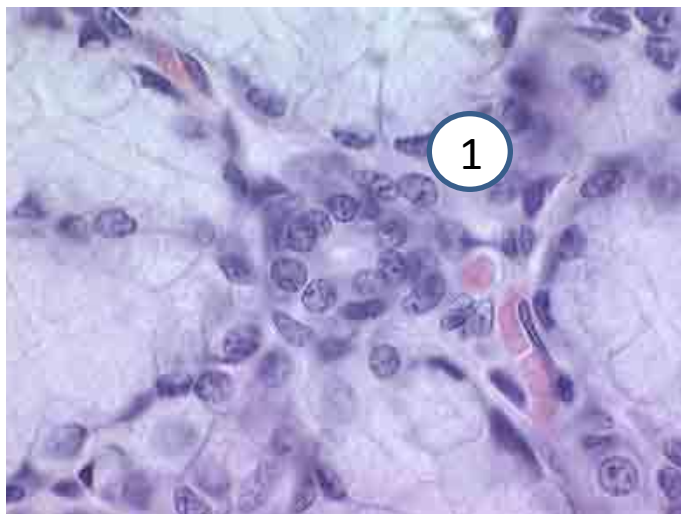


Смешанные (белково-слизистые) секреторные отделы



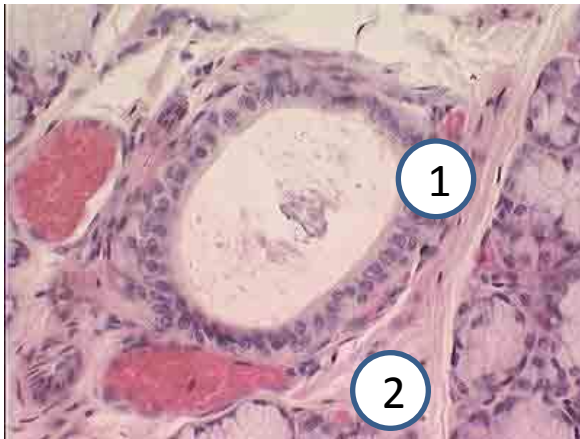
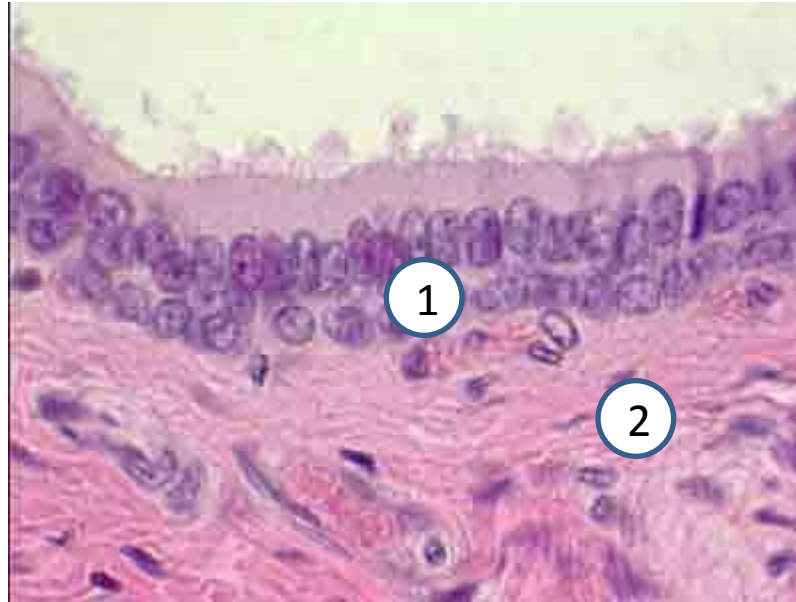
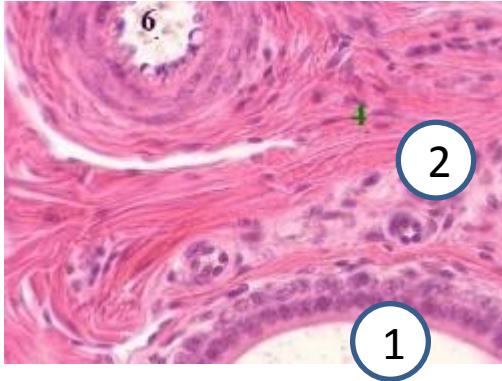
1. Слизистые клетки
2. Белковые клетки в составе белкового полулуния
3. Миоэпителиальные клетки
4. Базальная мембрана

Внутридольковые выводные протоки



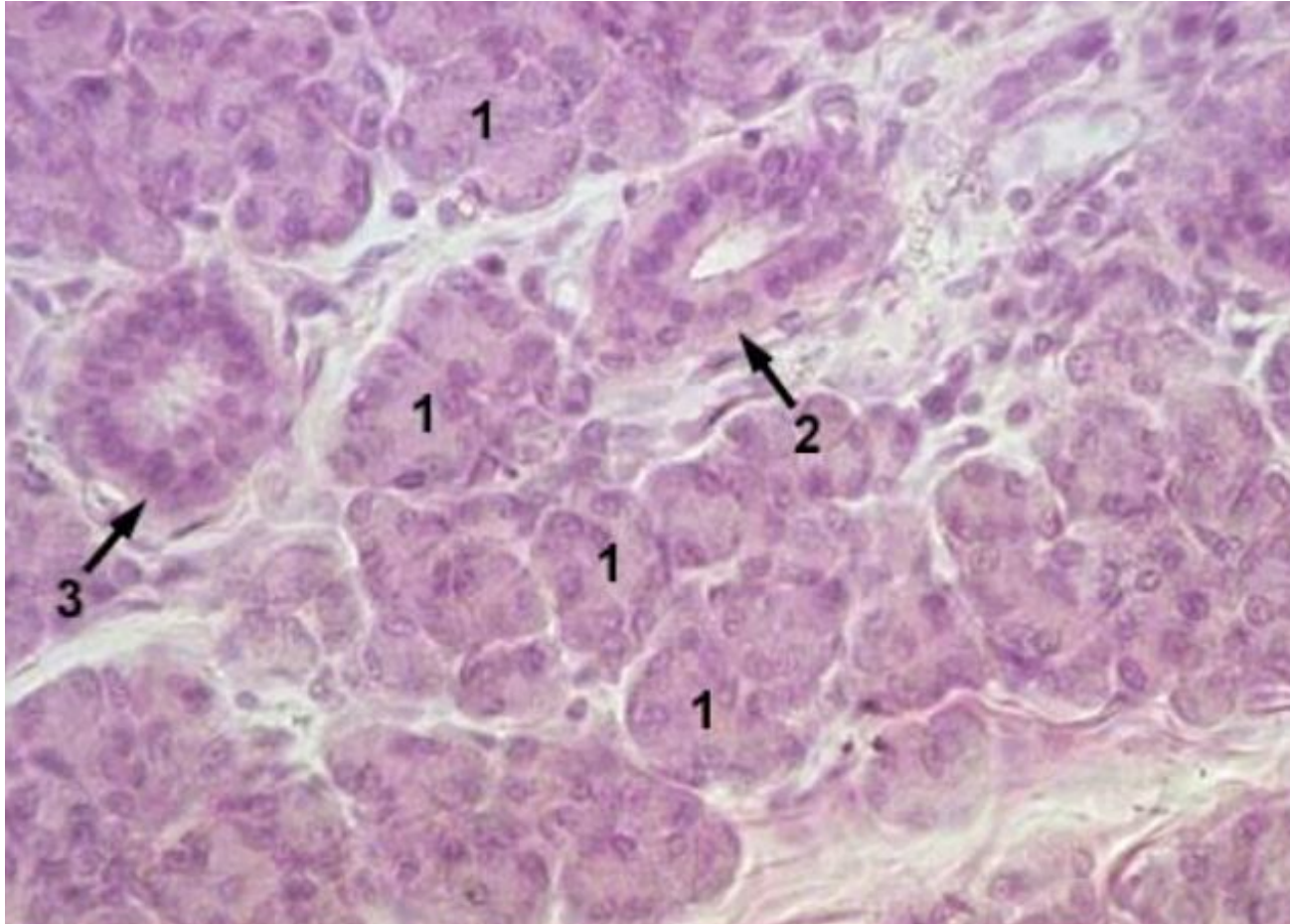
1 – вставочный
2 – истощенный

Междольковые выводные протоки



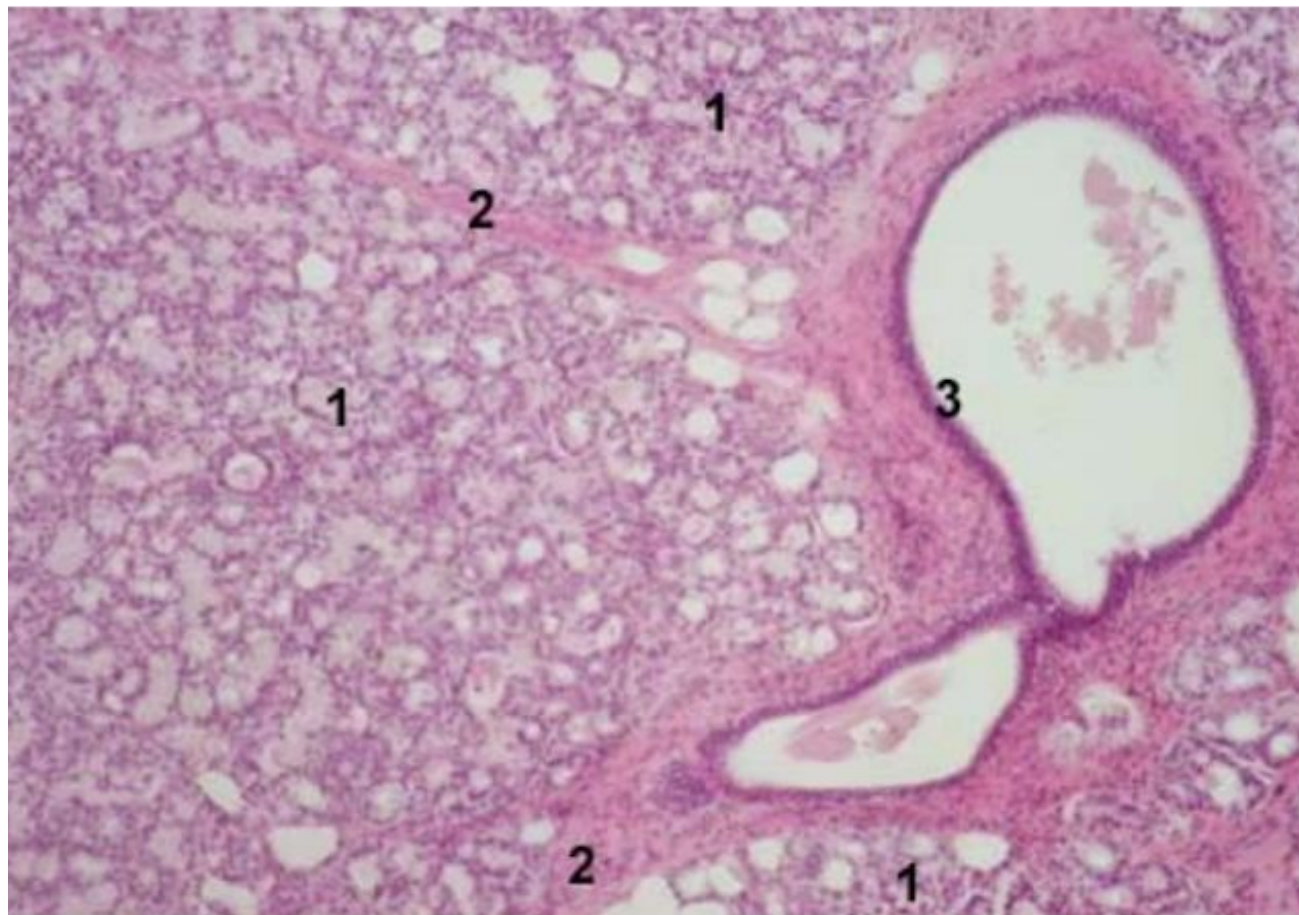
- 1 – многослойный эпителий
(эктодермального происхождения)
- 2 – междольковая соединительная ткань

ОКОЛОУШНАЯ СЛЮННАЯ ЖЕЛЕЗА



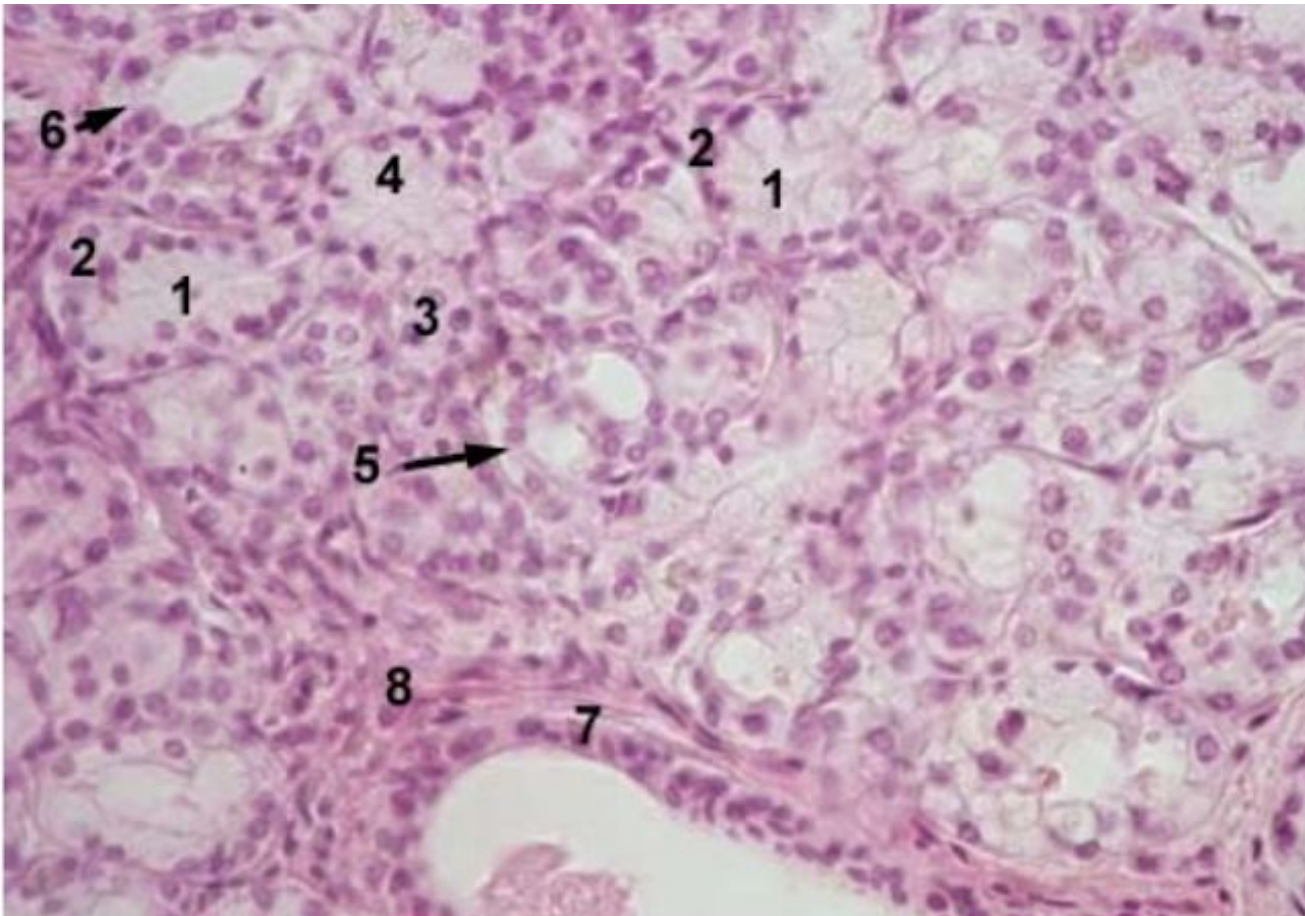
- 1 - белковый
концевой отдел
- 2 - исчерченный
выводной проток
- 3 - междольковый
выводной проток

ПОДНИЖНЕЧЕЛЮСТНАЯ СЛЮННАЯ ЖЕЛЕЗА



- 1 - дольки железы
- 2 - междольковая соединительная ткань
- 3 - междольковый выводной проток

ПОДЪЯЗЫЧНАЯ СЛЮННАЯ ЖЕЛЕЗА



1 - слизистая часть смешанного конечного отдела

2 - белковая часть смешанного конечного отдела

(белковое полулуние)

3 - белковый конечный отдел

4 - слизистый конечный отдел

5 - вставочный выводной проток

6 - истощенный выводной проток

7 - междольковый выводной проток

8 - междольковая соединительная ткань