

ПОСТІЙНІ (FC), ЗМІННІ (VC)
ВИТРАТИ: ВИЗНАЧЕНІСТЬ ТА
СТРУКТУРА. ЗАГАЛЬНІ
ВИТРАТИ (TC). СЕРЕДНІ
ПОСТІЙНІ (AFC), ЗМІННІ (AVC)
ТА ЗАГАЛЬНІ (ATC) ВИТРАТИ

Витрати

```
graph TD; A[Витрати] --> B[Бухгалтерські витрати]; A --> C[Альтернативні або економічні витрати]; B --> D[Явні витрати]; B --> E[Неявні витрати]; C --> D; C --> E;
```

Бухгалтерські витрати
– це фактичні витрати підприємства на виробництво продукції у певному обсязі.

Альтернативні або економічні витрати - це витрати, що виникають як результат втрачених можливостей через альтернативне використання ресурсів.

Явні витрати – це витрати підприємства, спрямовані на придбання необхідних виробничих ресурсів.

Неявні витрати - це витрати, обумовлені використанням факторів виробництва, які є власністю підприємства, називаються.

ВЗАЄМОЗВ'ЯЗОК ЕКОНОМІЧНИХ І БУХГАЛТЕРСЬКИХ ВИТРАТ І ПРИБУТКУ

Загальна виручка підприємства

Економічні витрати		Економічний прибуток
Явні витрати сировина матеріали напівфабрикати, що купуються електроенергія зарплата витрати на утримання обладнання орендна плата інші явні витрати	Неявні витрати процент на власний капітал зарплата підприємця інші неявні витрати	
Бухгалтерські витрати	Бухгалтерський прибуток	

ВИТРАТИ ВИРОБНИЦТВА – ЦЕ ВАРТІСТЬ УСІХ ВИДІВ ФАКТОРІВ ВИРОБНИЦТВА, ЩО ВИТРАЧАЮТЬСЯ ДЛЯ ВИГОТОВЛЕННЯ ПЕВНОЇ КІЛЬКОСТІ ТОВАРІВ.

У короткостроковому періоді сукупні витрати підприємства поділяються на постійні та змінні. У довгостроковому періоді всі витрати є змінними.

Сукупні витрати підприємства (TC) – це сума постійних і змінних витрат.

$$TC(Q) = TFC + TVC(Q).$$

Середні постійні та середні змінні витрати визначаються діленням сукупних постійних і сукупних змінних витрат на обсяг випуску продукції:

$$AFC = \frac{TFC}{Q} \quad AVC = \frac{TVC}{Q}$$

тобто $ATC(Q) = AFC(Q) + AVC(Q)$.

Середні сукупні витрати (ATC) – це кількість сукупних витрат виробництва, що припадає на одиницю випуску продукції:

$$ATC = \frac{TC}{Q}$$

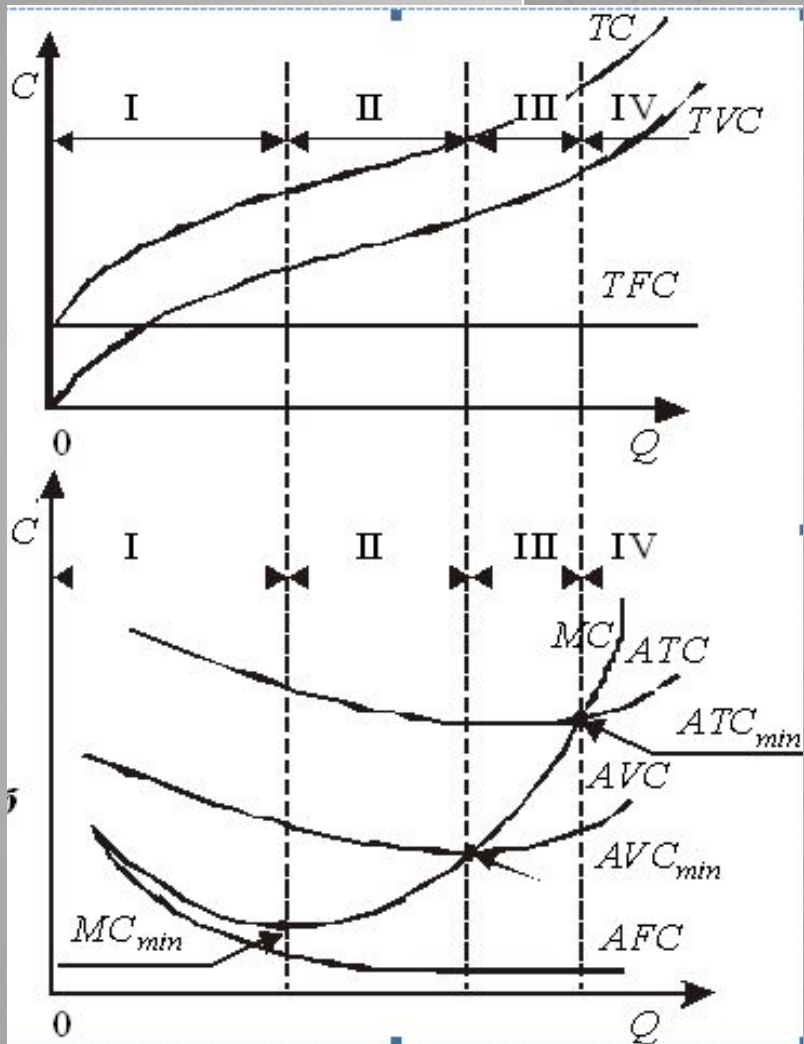


Витрати



Постійні витрати (TFC) — це витрати, які не залежать від змін обсягу виробництва і мають місце навіть тоді, коли не виробляється продукція (заробітна плата управлінського персоналу, орендна плата, плата за кредит, амортизаційні відрахування та ін.).

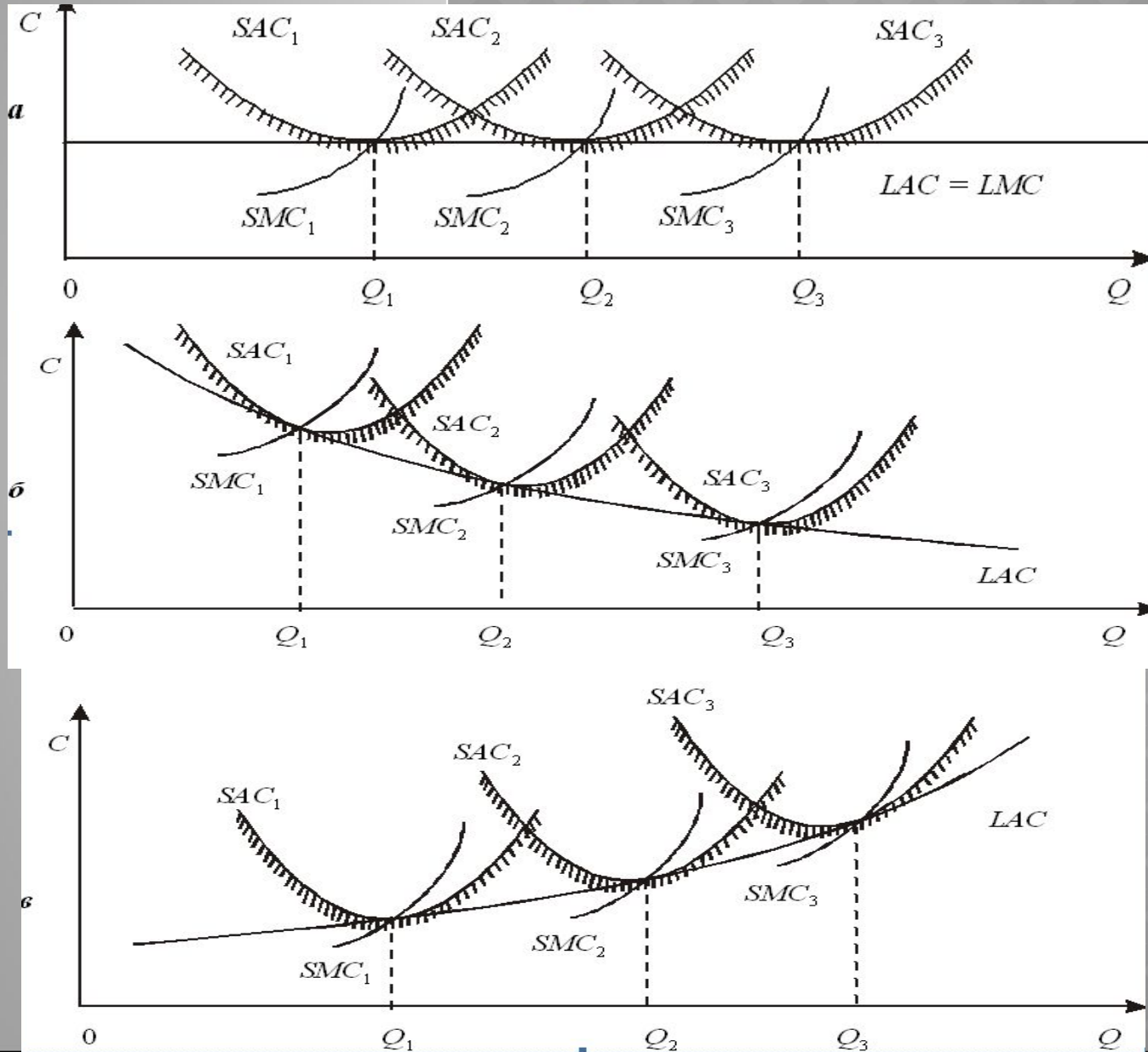
Змінні витрати (TVC) — це витрати, які змінюються за зміни обсягу виробництва (сировина, матеріали, заробітна плата робітників та ін.).

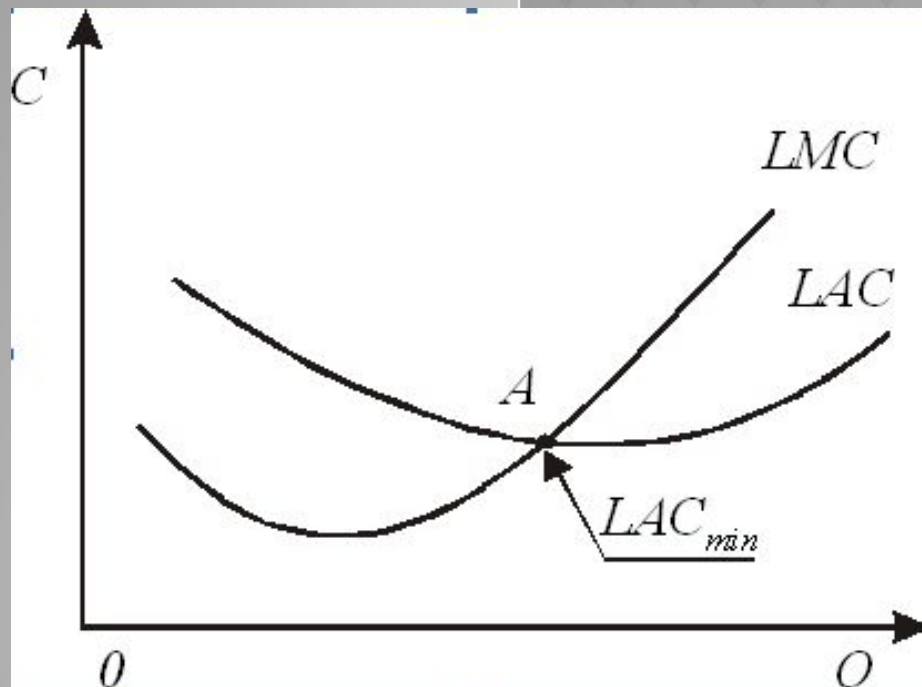


ХАРАКТЕР ЗМІНИ ВИТРАТ ВИРОБНИЦТВА У КОРОТКОСТРОКОВОМУ ПЕРІОДІ

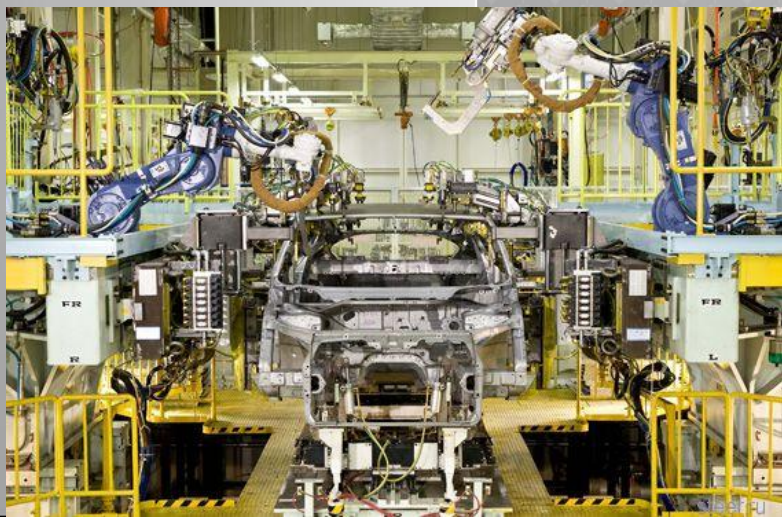
Фаза	Сукупні витрати, TC	Середні змінні витрати, AVC	Середні сукупні витрати, ATC	Граничні витрати, MC	Критична точка
I	Зростають	Зменшуються	Зменшуються	Зменшуються до \min	Точка перегину кривої MC $MC = \min$
II	Зростають	Зменшуються до \min	Зменшуються	Зростають $MC \leq AVC$ $MC < ATC$	Точка перегину кривої AVC $AVC = MC$, $AVC = \min$
III	Зростають	Зростають	Зменшуються до \min	Зростають $MC > AVC$ $MC \leq ATC$	Точка перегину кривої ATC $ATC = MC$, $ATC = \min$
IV	Зростають	Зростають	Зростають	Зростають $MC > AVC$ $MC > ATC$	—

НА ДИНАМІКУ ВИТРАТ У ДОВГОСТРОКОВОМУ ПЕРІОДІ НАЙБІЛЬШЕ ВПЛИВАЄ ХАРАКТЕР ЕФЕКТУ ВІД ЗРОСТАННЯ МАСШТАБІВ ВИРОБНИЦТВА. КРИВІ СЕРЕДНІХ КОРОТКО- ТА ДОВГОСТРОКОВИХ ВИТРАТ ЗА СТАЛОЇ (А), ЗРОСТАЮЧОЇ (Б) ТА СПАДНОЇ (В) ВІДДАЧІ ВІД ЗМІНИ МАСШТАБІВ ВИРОБНИЦТВА





Зауважимо, що навіть за умови зростаючого ефекту від масштабу виробництва фірмі слід збільшувати обсяги виробництва продукції доти, поки потенційні можливості економії на масштабах не будуть вичерпані (точка А на рис).



ЗАДАЧА

У таблиці наведено дані про загальні витрати підприємства на виробництво продукції. Визначте величини всіх сукупних, середніх і граничних витрат. Побудуйте криві середніх сукупних, середніх змінних, середніх постійних і граничних витрат.

Обсяг виробництва виробів за одиницю часу	0	1	2	3	4	5	6	7	8	9	10	11
Загальні витрати, гр.од.	40	80	102	118	130	144	160	180	203	234	280	348



РОЗВ'ЯЗАННЯ

РОЗВ'ЯЗОК ЗАДАЧІ ОФОРМИМО У ВИГЛЯДІ ТАБЛИЦІ.

Обсяг виробництва виробів за одиницю часу	ТС	TFC	TVC (гр. 2 - гр. 3)	МС	АТС (гр. 2 /гр. 1)	AFC (гр. 3 /гр. 1)	AVC (гр. 4 /гр. 1)
0	40	40	0	-	-	-	-
1	80	40	40	40	80	40	40
2	102	40	62	22	51	20	31
3	118	40	78	16	39.3	13.3	26
4	130	40	90	12	32.5	10	22.5
5	144	40	104	14	28.8	8	20.8
6	160	40	120	16	26.7	6.7	20
7	180	40	140	20	25.7	5.7	20
8	203	40	163	23	25.4	5	20.4
9	234	40	194	31	26	4.4	21.6
10	280	40	240	54	28	4	24
11	348	40	308	68	31.6	3.6	28

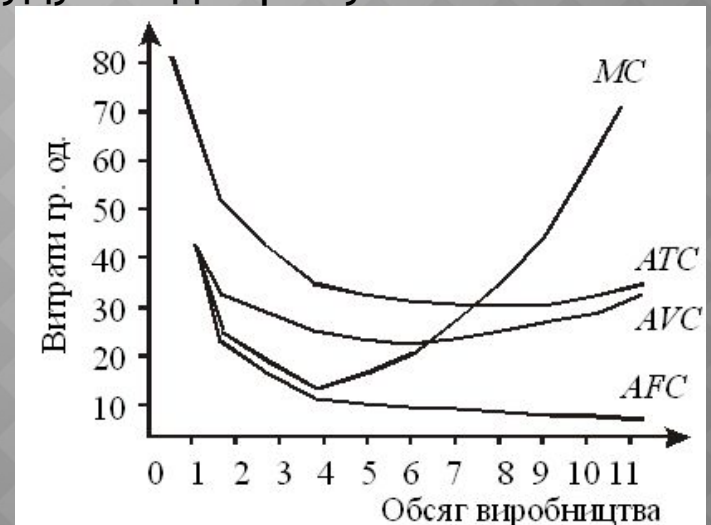
Орієнтуючись на графу 2 таблиці, виділимо із загальної суми сукупних витрат суму постійних витрат. Оскільки підприємство, не випускаючи жодної одиниці продукції, здійснює витрати в сумі 40 гр. од., то ця величина і є сумою постійних витрат, яка не залежатиме від зміни обсягу виробництва. Суму постійних витрат слід занести в графу 3. Подальші розрахунки здійснюються на підставі відповідних формул.

Так, наприклад, змінні витрати при виробництві 6 од. продукції становлять 120 грош. од. (160 - 40); граничні витрати за цього ж обсягу виробництва становлять 16 грош. од. $\left(\frac{160-144}{6-5} \text{ і } \frac{120-104}{6-5} \right)$

Тоді середні витрати відповідно становлять:

$$ATC = \frac{160}{6} = 26,7 \quad AFC = \frac{40}{6} = 6,7 \quad AVC = \frac{120}{6} = 20 \quad (\text{гр.од.})$$

Використовуючи результати розрахунків, побудуємо діаграму граничних і середніх витрат підприємства.



ДЯКУЮ ЗА УВАГУ !!!!!!!