

КАРТОЧКА ОГНЯ 1 МСО

Организовав оборону, командир отделения составляет карточку огня отделения, на которую наносит:

- ориентиры, их номера, наименования и расстояние до них;
- положение противника;
- позицию отделения;
- полосу огня и дополнительные секторы обстрела;
- основные и запасные огневые позиции БМП (БТР), пулеметов, гранатометов и установок управляемых ракет, основные и дополнительные секторы обстрела с каждой позиции (кроме сектора обстрела РПГ) ;

- позицию соседей и границы их полос огня на флангах отделения;
- участки сосредоточенного огня взвода и места в них, по которым вести огонь отделением;
- заграждения, расположенные вблизи позиции отделения и прикрываемые огнем.

ПРИ СОСТАВЛЕНИИ
КАРТОЧКИ ОГНЯ
КОМАНДИР
ОТДЕЛЕНИЯ
ВНАЧАЛЕ НАНОСИТ
ТОЧКУ СВОЕГО
СТОЯНИЯ.



ОПРЕДЕЛЯЕТ СТОРОНУ
ГОРИЗОНТА(СЕВЕР ИЛИ ЮГ) И
НАНОСИТ САМЫЙ ДАЛЬНИЙ
ОРИЕНТИР, С ТЕМ ЧТО БЫ В
ПОСЛЕДУЮЩЕМ
ИСПОЛЬЗОВАТЬ ЕГО В
КАЧЕСТВЕ ИСХОДНОГО
ОРИЕНТИРА

Угол роши
2200 м



ОТЛОЖЕННОЕ ОТ ПЕРВОГО
ОРИЕНТИРА РАССТОЯНИЕ
МОЖЕТ СЛУЖИТЬ
МАСШТАБОМ ПРИ
НАНЕСЕНИИ ДРУГИХ
ОРИЕНТИРОВ, МЕСТНЫХ
ПРЕДМЕТОВ И ЦЕЛЕЙ.

ЗАТЕМ КОМАНДИР
ОТДЕЛЕНИЯ НАНОСИТ
ОСТАЛЬНЫЕ ОРИЕНТИРЫ,
ПОДПИСЫВАЕТ ИХ И
ОПРЕДЕЛЯЕТ ДАЛЬНОСТЬ ДО
НИХ.

Угол роши

2200 м



ОРИЕНТИРЫ НОМЕРУЮТСЯ

СПРАВА НАЛЕВО И ПО
РУБЕЖАМ,
ОТ СЕБЯ В СТОРОНУ
ПРОТИВНИКА

Угол роши
2200 м

Ор1 . Изгиб дороги
300 м

Ор 3. Отд. дерево
650 м

Ор 4. Труба
1000 м

Угол леса
950

Ор2 . Окраина леса
350 м

С ← Ю



КОМАНДИР
ОТДЕЛЕНИЯ
НАНОСИТ:

- ПОЛОЖЕНИЕ
ПРОТИВНИКА

Угол роши

2200 м

Ор1 . Изгиб дороги

300 м

Ор 3. Отд. дерево

650 м

Ор 4. Труба

1000 м

Угол леса

950

Ор2 . Окраина леса

350 м

С

Ю



- ПОЗИЦИЮ
ОТДЕЛЕНИЯ

Угол роши

2200 м

Ор1 . Изгиб дороги

300 м

Ор 3. Отд. дерево

650 м

3 мсо

Ор 4. Труба

1000 м

1 мсо

2 мсо

Угол леса

950

Ор2 . Окраина леса

350 м



- ПОЛОСУ ОГНЯ
(СПРАВА И СЛЕВА)
ОТДЕЛЕНИЯ И
ДОПОЛНИТЕЛЬНЫЙ
СЕКТОР ОБСТРЕЛА

Угол роши
2200 м

Ор1 . Изгиб дороги
300 м

Ор 3. Отд. дерево
650 м

3 мсо

Ор 4. Труба
1000 м

1 мсо

2 мсо

Угол леса
950

Ор2. Окраина леса
350 м

С Ю



-ОСНОВНУЮ И ЗАПАСНУЮ
ПОЗИЦИЮ ДЛЯ БМП, ОСНОВНЫЕ И
ДОПОЛНИТЕЛЬНЫЕ СЕКТОРЫ
ОБСТРЕЛА С КАЖДОЙ ПОЗИЦИИ

ОСНОВНАЯ ОГНЕВАЯ ПОЗИЦИЯ БМП (БТР)

Угол роши

2200 м

Ор1 . Изгиб дороги

300 м

Ор 3. Отд. дерево

650 м

3 мсо

Ор 4. Труба

1000 м

1 мсо

Угол леса

950

Ор2 . Окраина леса

350 м

2 мсо

С

Ю



ЗАПАСНАЯ ОГНЕВАЯ ПОЗИЦИЯ БМП (БТР)

Угол роши

2200 м

Ор1 . Изгиб дороги

300 м

Ор 3. Отд. дерево

650 м

3 мсо

ХОД СООБЩЕНИЯ

Ор 4. Труба

1000 м

1 мсо

2 мсо

Угол леса

950

Ор2 . Окраина леса

350 м

С

СЮ



СЕКТОР ОБСТРЕЛА ПУЛЕМЕТА
НАНОСИТСЯ В ГРАНИЦАХ
ПОЛОСЫ ОГНЯ ОТДЕЛЕНИЯ НА
ДАЛЬНОСТИ ЕГО
ДЕЙСТВИТЕЛЬНОГО ОГНЯ, А
ДОПОЛНИТЕЛЬНЫЙ СЕКТОР
МОЖЕТ ВЫХОДИТЬ И ЗА
ГРАНИЦУ ПОЛОСЫ ОГНЯ
ОТДЕЛЕНИЯ

Угол роши

2200 м

Ор1 . Изгиб дороги

300 м

Ор 3. Отд. дерево

650 м

Ор 4. Труба

1000 м

3 мсо

1 мсо

2 мсо

Угол леса

950

Ор2 . Окраина леса

350 м

С

Ю



ЗАПАСНАЯ ОГНЕВАЯ ПОЗИЦИЯ ДЛЯ ПУЛЕМЕТЧИКА

Угол роши
2200 м

Ор1 . Изгиб дороги
300 м

Ор 3. Отд. дерево
650 м

Ор 4. Труба
1000 м

Угол леса
950

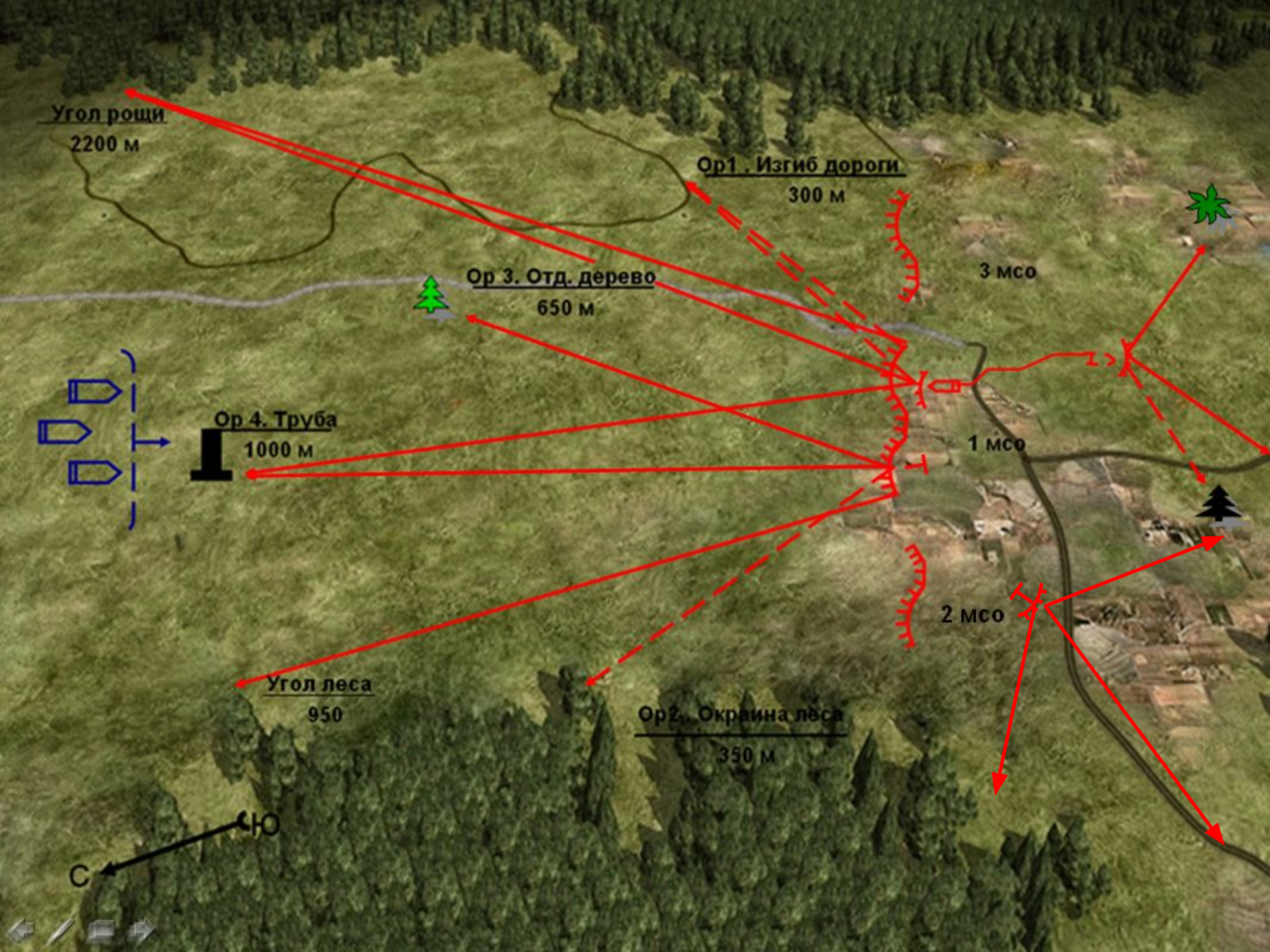
Ор2. Окраина леса
350 м

3 мсо

1 мсо

2 мсо

СЮ
С



**УКАЗЫВАЕТСЯ ОСНОВНАЯ И
ЗАПАСНАЯ ОГНЕВАЯ ПОЗИЦИЯ
ДЛЯ ГРАНАТОМЕТЧИКА,
КОТОРЫЙ ДЕЙСТВУЕТ В ПОЛОСЕ
ОГНЯ ОТДЕЛЕНИЯ;**

ПО КОМАНДЕ

**КОМАНДИРА ОТДЕЛЕНИЯ ИЛИ
САМОСТОЯТЕЛЬНО
УНИЧТОЖАЕТ БРОНИРОВАННЫЕ
ЦЕЛИ**

Угол роши
2200 м

Ор1 . Изгиб дороги
300 м

Ор 3. Отд. дерево
650 м

3 мсо

Ор 4. Труба
1000 м

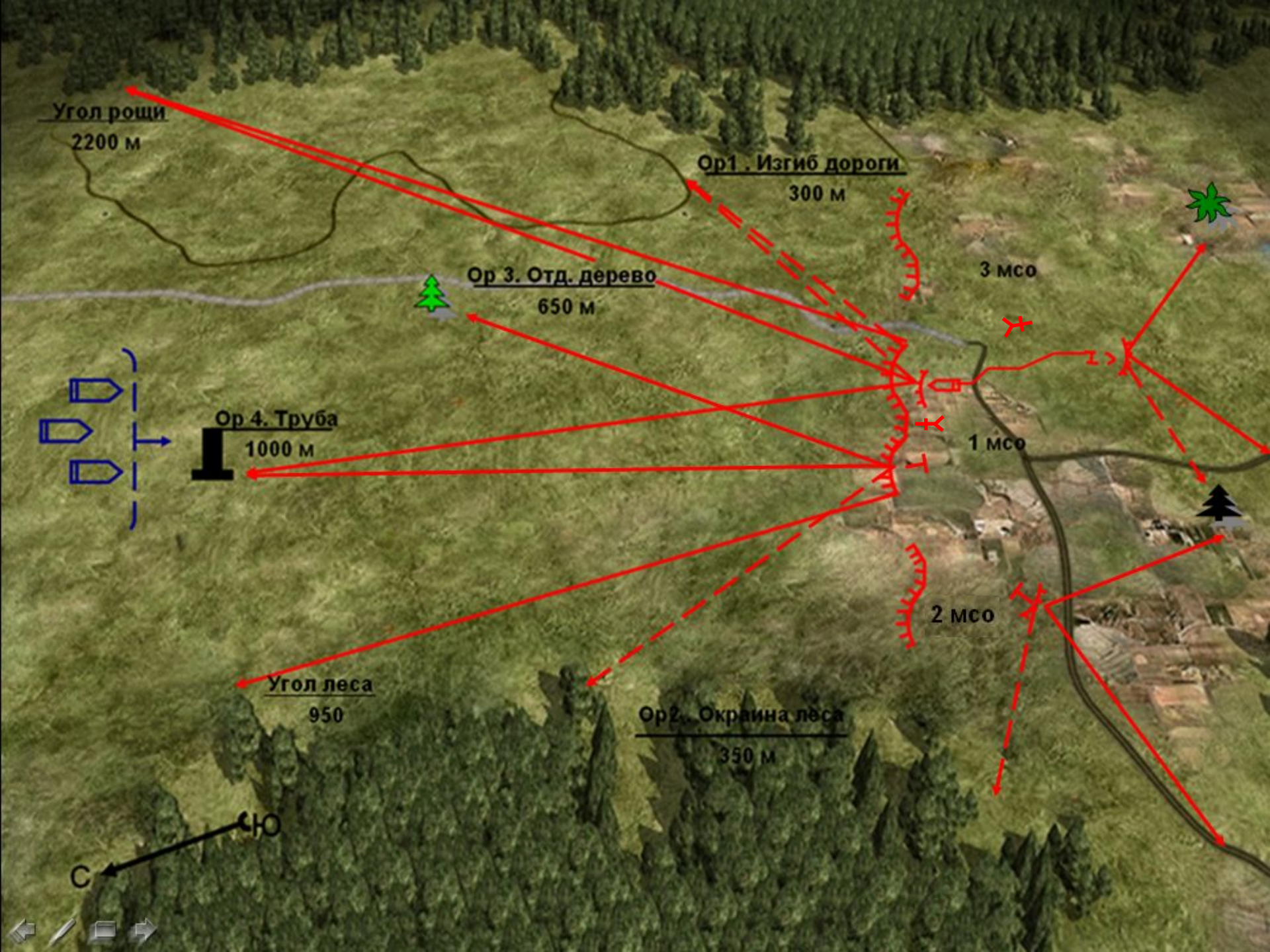
1 мсо

Угол леса
950

2 мсо

Ор2 . Окраина леса
350 м

С Ю



**ДАЛЕЕ В КАРТОЧКЕ ОГНЯ
КОМАНДИРУ ОТДЕЛЕНИЯ
НЕОБХОДИМО УКАЗАТЬ:
- ПОЗИЦИЮ СОСЕДЕЙ И
ГРАНИЦЫ ИХ ПОЛОС ОГНЯ**

Угол роши
2200 м

Ор1 . Изгиб дороги
300 м

Ор3 . Отд. дерево
650 м

Ор4 . Труба
1000 м

3 мсо

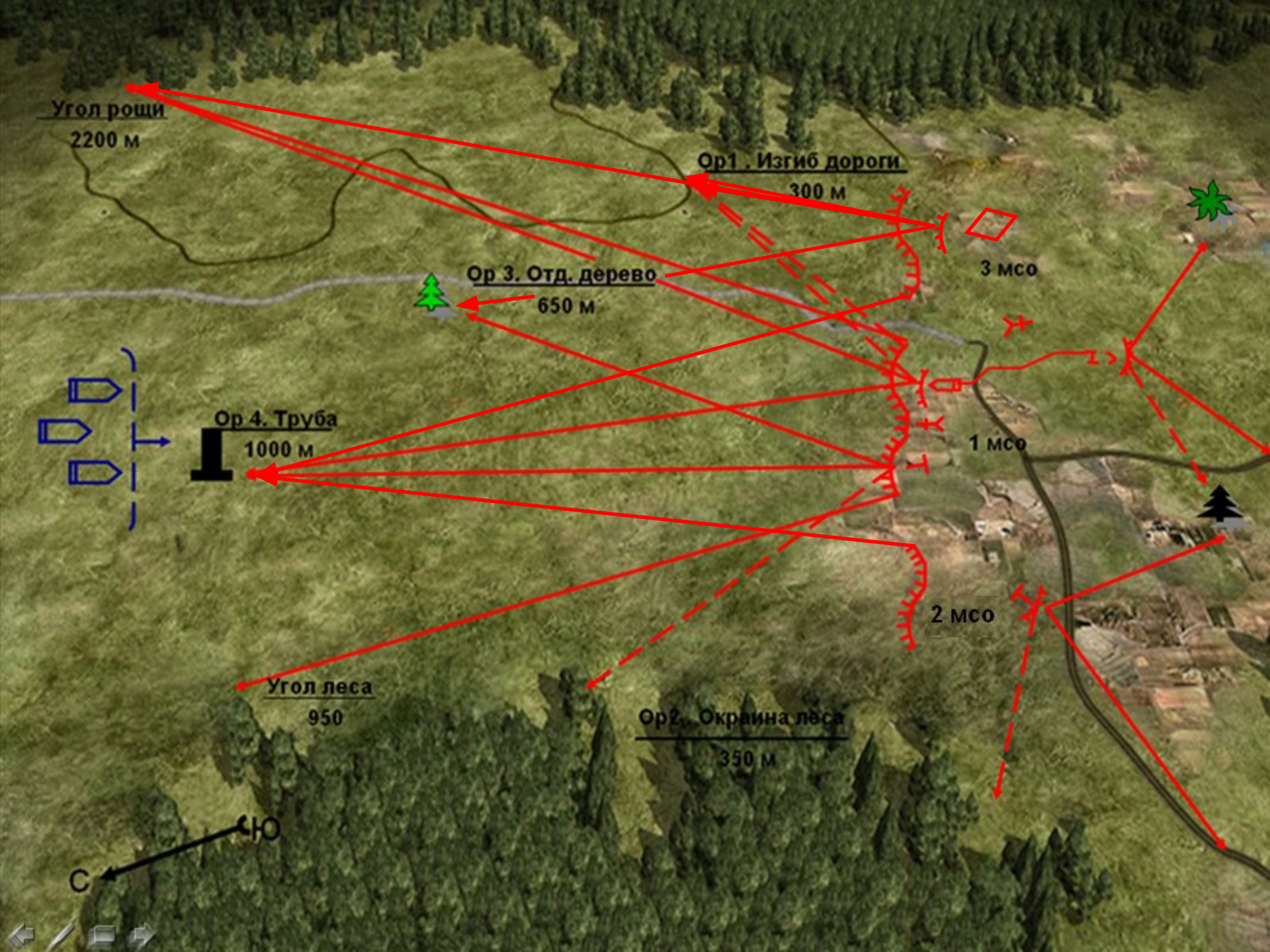
1 мсо

2 мсо

Угол леса
950

Ор2 . Окраина леса
350 м

Ю
С



**- УЧАСТКИ
СОСРЕДОТОЧЕННОГО
ОГНЯ ВЗВОДА И МЕСТА
В НИХ, ПО КОТОРЫМ
ВЕСТИ ОГОНЬ
ОТДЕЛЕНИЕМ**

Угол роши
2200 м

Ор1 . Изгиб дороги
300 м

Ор 3. Отд. дерево
650 м

3 мсо

Ор 4. Труба
1000 м

3	СО-1
1	МСВ

1 мсо

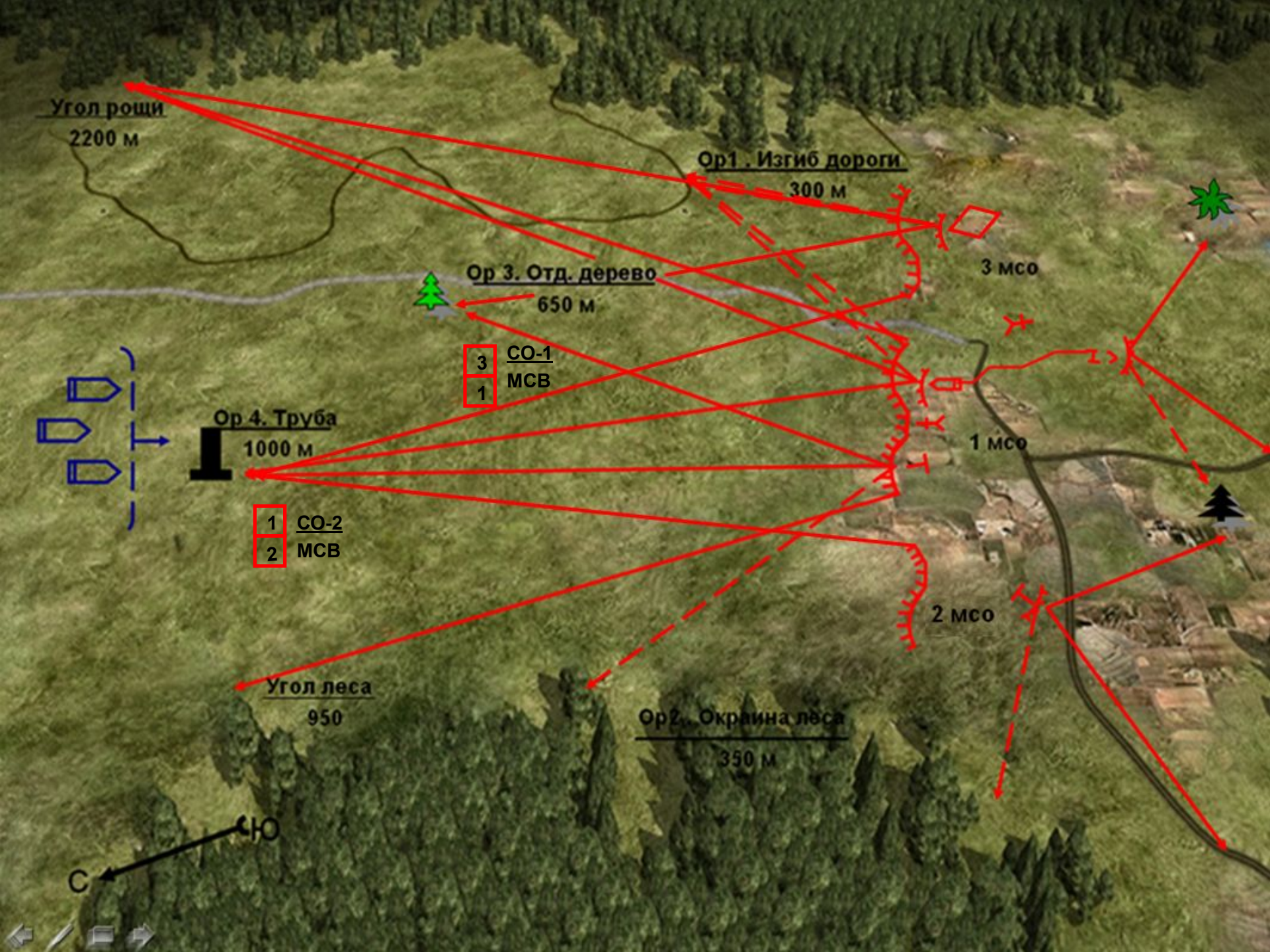
1	СО-2
2	МСВ

2 мсо

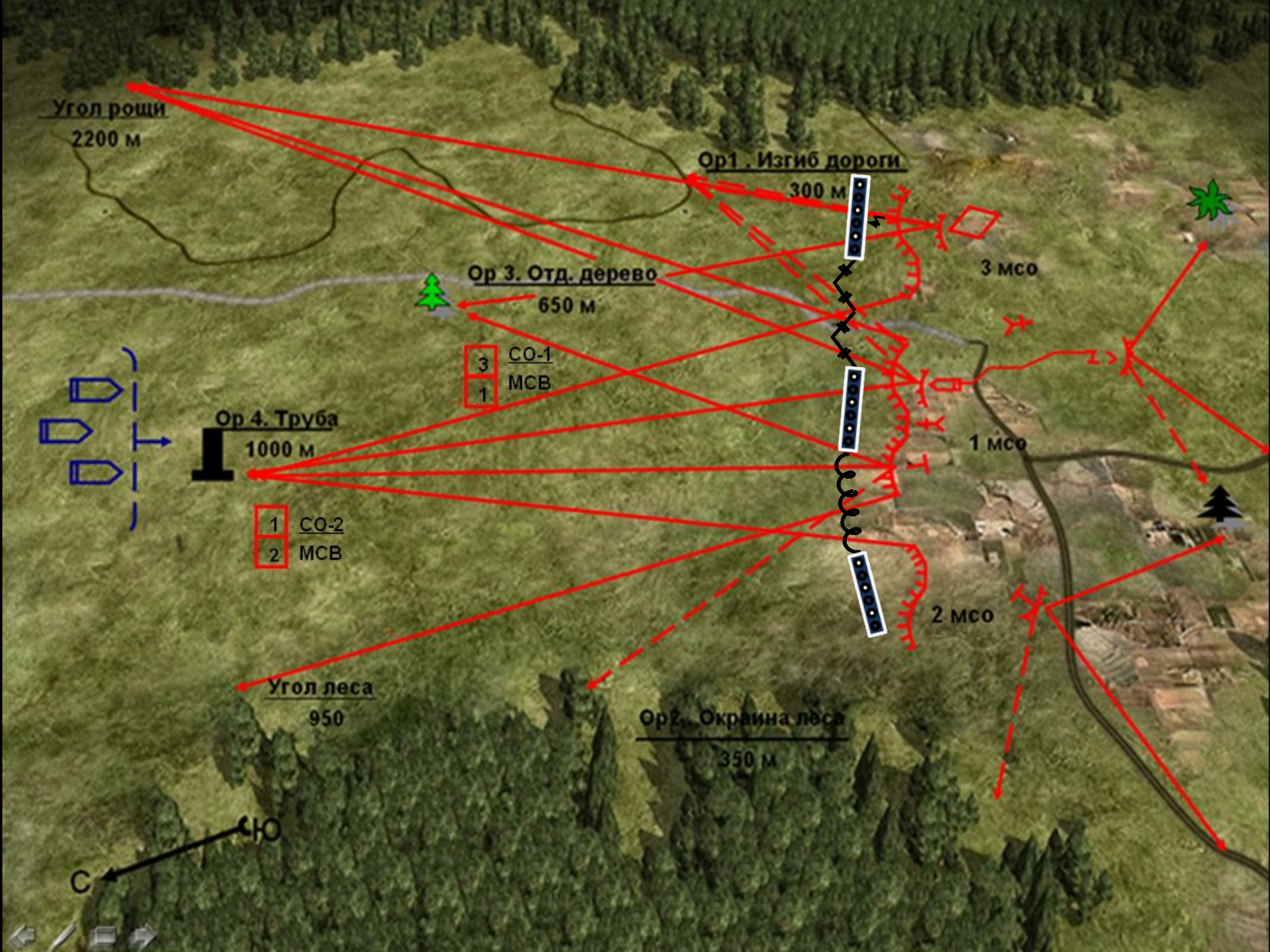
Угол леса
950

Ор2 . Окраина леса
350 м

СЮ
С



**- ЗАГРАЖДЕНИЯ,
РАСПОЛОЖЕННЫЕ ВБЛИЗИ
ПОЗИЦИИ ОТДЕЛЕНИЯ И
ПРИКРЫВАЕМЫЕ ЕГО
ОГНЕМ**



Угол роши
2200 м

Op1. Изгиб дороги
300 м

Op3. Отд. дерево
650 м

Op4. Труба
1000 м

1 CO-2
2 MSB

Угол леса
950

Op2. Окраина леса
350 м

3 CO-1
1 MSB

3 мсо

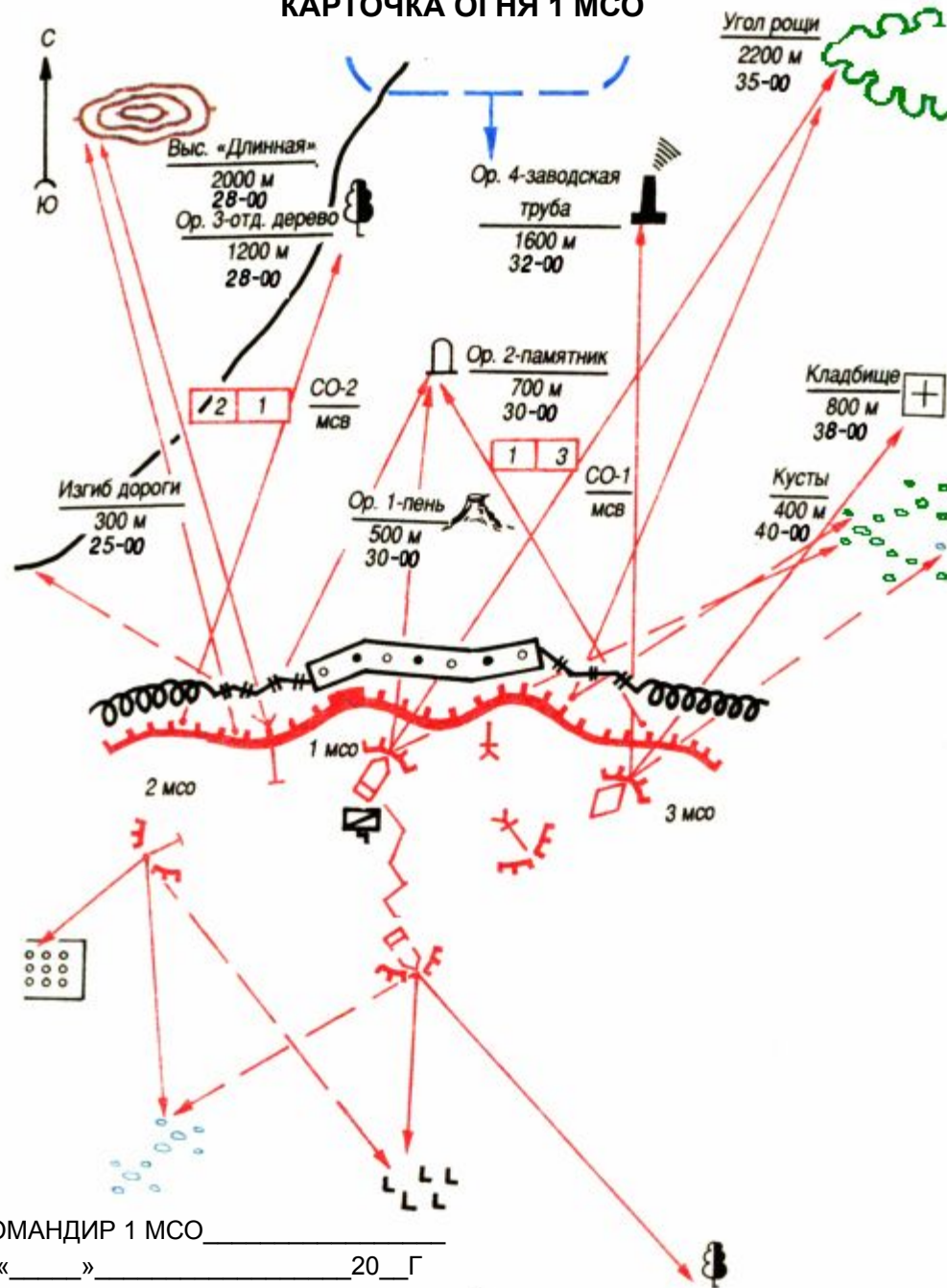
1 мсо

2 мсо



КОНЕЧНЫЙ ВАРИАНТ КАРТОЧКИ ОГНЯ 1 МСО

КАРТОЧКА ОГНЯ 1 МСО



КОМАНДИР 1 МСО _____

« _____ » _____ 20 Г