

Советско-финская война 1939-1940 гг.



Советско-финская война

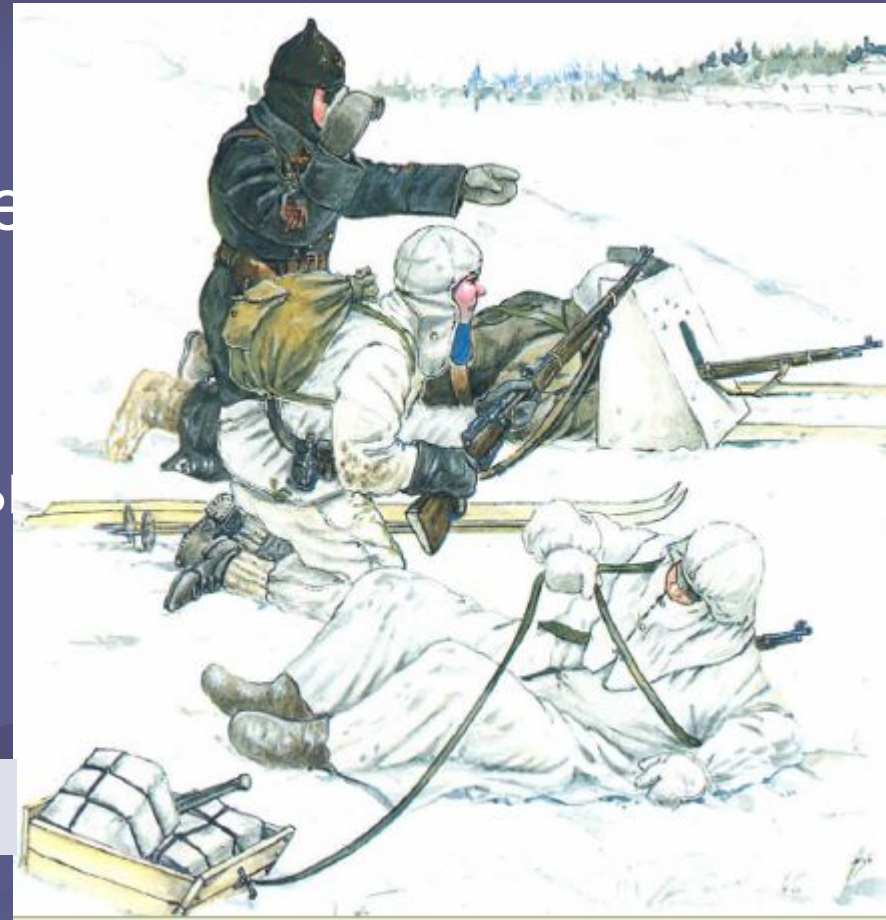
- = «зимняя война» - с **30 ноября 1939** г. по **13 марта 1940** г. – 105 дней
- = «неизвестная война»
- вооружённый конфликт между СССР и Финляндией



Полярные олени — финский гужевой транспорт на северных участках фронта

война»?

- СССР первым начал военные действия
- СССР был исключен из Лиги Наций как агрессор
- Победа над финской армией далась совсем не «малой кровью»
- СССР, несмотря на победу, потерпел моральное поражение в этой войне



советская армия на поле боя

Причины войны



Финляндия в 1917-1920-е гг.

- **6 декабря 1917** года финский сенат объявил Финляндию независимым государством
- серия **советско-финских войн 1920-1922** гг., по которым Финляндии отошла часть территории Заполярья
- по идее всеобщего разоружения **Лиги Наций** в Финляндии в 1920-х гг. срезаны расходы на оборону и вооружения



Финский лыжник в меховой одежде

Густав Маннергейм

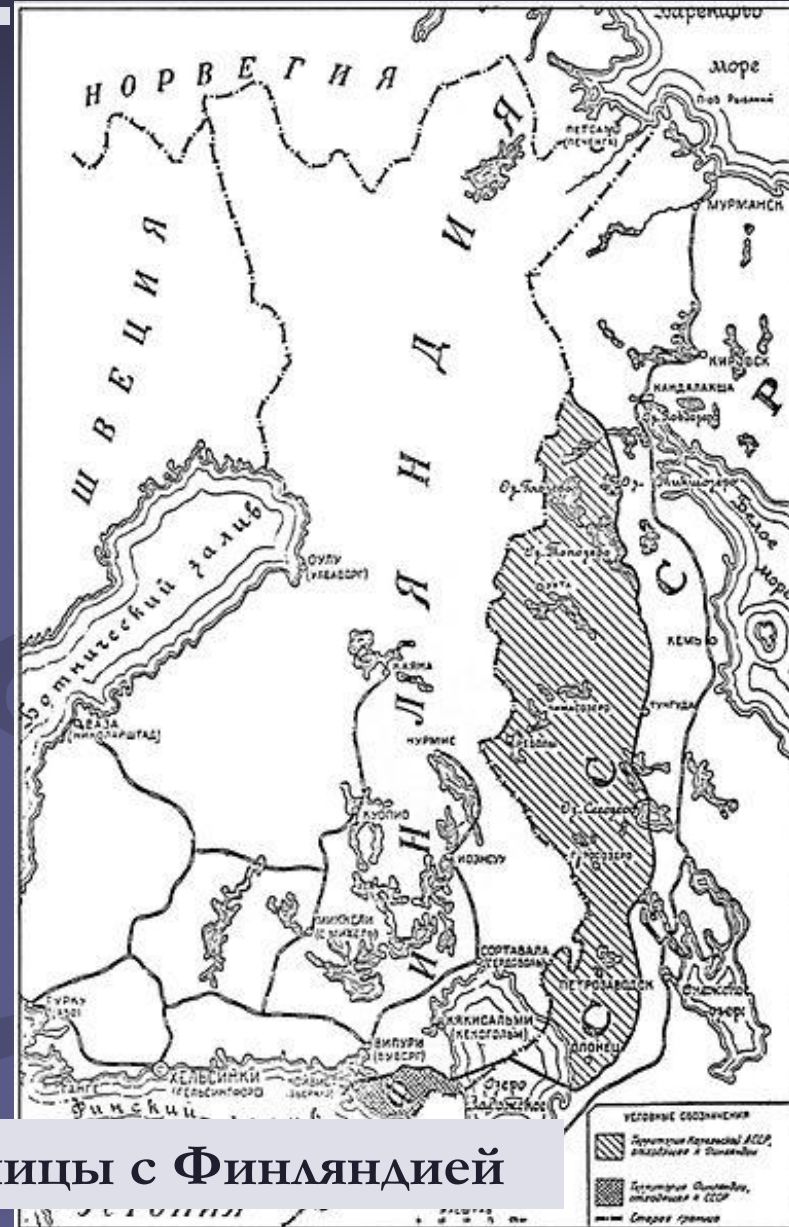
- В **1931** г. Совет обороны возглавил Карл Густав **Маннергейм**
- **«Клятва меча»** - «*клянусь ..., что не вложу свой меч в ножны .. прежде чем последний вояка и хулиган Ленина не будет изгнан из Финляндии»*
- разрабатывал планы обороны Карельского перешейка с 1918 г., однако финансирование его проекта



Маршал Финляндии К.-Г.Э.Маннергейм со своими генералами (фото 1941 г.)

Московские переговоры 1939г.

- Август - По **секретному протоколу к Договору о ненападении** между СССР и Германией Финляндия отнесена к сфере интересов СССР
- Октябрь - СССР потребовал от Финляндии **перенесения границы на 90 км** от Ленинграда.
- переговоры свернуты



Предложение по изменению границы с Финляндией

Задачи советско-финских отношений

ноябрь 1939 г.

СССР

- безопасность границ с Финляндией;
- контроль Финского залива
- за социалистическую Финляндию
 - в будущем захват Норвегии (железная руда)

Финляндия

- недопущение агрессии СССР;
 - сохранение независимости;
- ориентация на Англию и Францию

Подготовка к войне



Подготовка в СССР

- **Лето 1939 г.** - в СССР разработан план нападения на Финляндию,
- **Сентябрь 1939 г.** - усиление Ленинградского военного округа вдоль границы



Командующий 7-й армией командарм 2 ранга К.А.Мерецков, члены Военного совета армии Т.Ф.Штыков и дивизионный комиссар Н.Н.Клементьев

Линия Маннергейма

- **комплекс оборонительных сооружений** между Финским заливом и Ладогой, длиной 135 км
- создавался в **1920-1930** гг. на Карельском перешейке
- для сдерживания возможного наступления со стороны СССР



Карельский перешеек.

«Линия Маннергейма»



Границы между СССР и

Финляндией до



Границ



между СССР и Финляндией до

Линия Маннергейма



Агитация

СССР

Финляндия

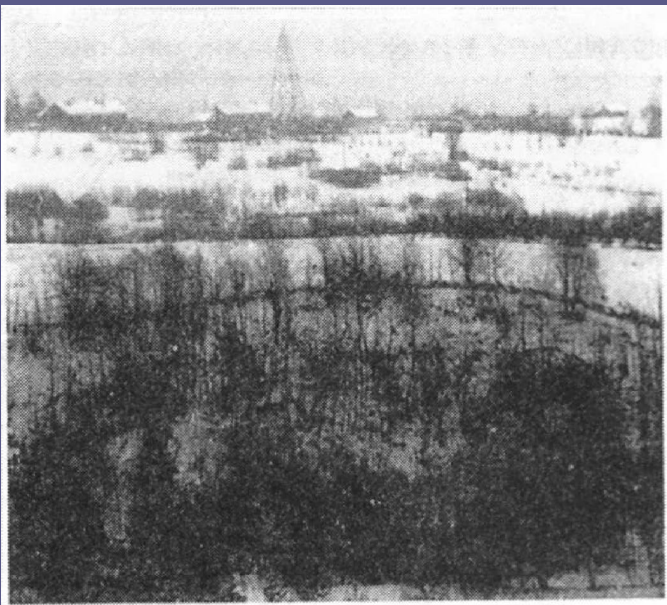


Военные действия



Спровоцированный повод

- **26 ноября 1939 г.** - артиллерийский обстрел территории СССР у населённого пункта **Майнила**
- **30 ноября** - советским войскам переходу в наступление
- предполагалось победить



РККА
переходит
реку в
Карелии,
30 ноября
1939 г.



Соотношение сил к 30 ноября

	Финляндия	СССР	соотношение
Личный состав	265 тыс.	425 тыс.	1 : 1,7
Орудия, минометы	534	2876	1 : 5,4
Танки	26	2289	1 : 88
Самолеты	270	2446	1 : 9,4



*Пулеметный расчет с «Максимом»
в маскировочном чехле*



*Финны рассматривают трофейный советский
пулемет*

Бомбежка Хельсинки

- **30 ноября** советская авиация бомбила и обстреляла из пулеметов Хельсинки
- в результате ошибки пострадали в основном жилые кварталы
- Молотов заявил, что советские самолеты сбрасывали на Хельсинки хлеб для голодающих
- после чего советские бомбы стали называть «**Молотовскими хлебными корзинами**»



Схема военных действий в декабре 1939 - январе 1940 г.



Подбитый советский танк Т-26



121,9 мм гаубица обр. 1909 г. на огневой позиции



Колонна танков Т-26 на территории Финляндии. 1939 год



Для перевозки снаряжения и пулеметов использовались волокуши



После упорных боев войска Красной Армии были вынуждены перейти к обороне



«Как много русских! Где мы их всех похороним?»
Художник Юсси Аарнио



Финский ребенок, собранный в дорогу и снабженный табличкой с данными, перед отправкой в Швецию



Находящиеся на службе в финской армии повара, интенданты, санеры и стрелки затапливали бревна или ломы в гусеницы русских танков. Вылезавшие из танков для проведения ремонта экипажи попадали под огонь пулеметов



Миккели. Разбомбленное здание средней школы, в котором располагался штаб Машнергейма



Русские солдаты снимали лыжи до или во время боя, тогда как финны не снимали лыж, чтобы быстро отойти после нанесения удара



Русские военнопленные страдали от голода, холода и болезней. В некоторых дивизиях лишь 60 процентов личного состава прошли военную подготовку перед вторжением в Финляндию



Танкетка "Карден-Лдойд" обр. 1933 г. Эти машины в небольшом количестве состояли на вооружении финской армии в 1939 г.



Тяжелая техника русских, «застывшая» в окружении неподалеку от восточной части Леметти



Зачитывается приказ о начале боевых действий РККА. Ноябрь 1939 года

Неудачи СССР

- тактические просчеты
- некомпетентность командующего состава
- по советским мемуарам стояли морозы до -40°C и снег до 2 м
- по данным метеорологов – температура от $+1$ до -23°C , снег 10-15 см., морозы только в январе-феврале



Красноармейское партсобрание в окопах



Лыжники Красной Армии



**Замерзшие насмерть бойцы
РККА**



Стрелок финской армии

Карта боевых действий. Декабрь 1939 г.



Финские офицеры на совещании





Остатки
советской
44-й дивизии
после
разгрома в
сражении на
Раатской
дороге



Шведские
добровольцы с
противотанковым
и ружьями Boys



Финский
снайпер-
«кукушка»

Финский
лыжник-
доброволец



Карта боевых действий. Март 1940 г.

Советские летчики



Танкисты РККА



Возвращаясь домой с полей сражений, многие солдаты рыдали, узнав об унижительных условиях заключения мира. На фотографии изображены защитники Кухмо, успешно осуществившие окружение 54-й элитной дивизии противника. Финны по-прежнему считали себя не побежденной армией



Красноармейцы в облегченной зимней одежде

Итоги советско-финской войны



Окончание войны

- После прорыва «линии Маннергейма» Финляндия была не могла сдерживать наступление Красной Армии.
- Встала реальная угроза полного захвата страны, за которым последовало бы либо присоединение к СССР, либо смена правительства на просоветское
- Вопрос о переговорах

Группа красноармейцев
с захваченным флагом
Финляндии



МОСКОВСКИЙ ДОГОВОР

- **12 марта** был заключён **мирный договор**, по которому боевые действия прекращались в 12 часов **13 марта 1940** года.
- Несмотря на то, что **Выборг** по договору отходил к СССР, советские войска утром **13 марта** предприняли штурм города
- Все официально объявленные территориальные претензии СССР были удовлетворены

Итоги Московского договора 12 марта 1940 года



Военные потери

Финляндия

- убитыми - 26 тыс. (по советским данным - 85 тыс.);
- ранеными - 40 тыс. (по советским данным - 250 тыс.);
- пленными - 1 тыс.

СССР

- убито и умерло при санитарной эвакуации - 71 тыс.;
- умерло в госпиталях — 16 тыс.;
- раненых — 248 тыс.;
- пропало без вести — 39 тыс.



Значение зимней войны

- Финская кампания привела к серьезным потерям РККА и подорвала престиж армии
- Зарубежные страны увидели, что СССР не способен вести эффективные боевые действия – *«колосс на глиняных ногах»*
- Исключение СССР из Лиги Наций как государства совершивший акт агрессии

