



Сквозь зеркала

Линник Екатерина Б18Д319



Синописис

Q – одна из подопытных в лаборатории. Она не помнит ни своего настоящего имени, ни того, как она туда попала. Единственное ее желание – выбраться из этого места и вернуться домой.

Однажды девочке удастся сбежать из камеры. Убегая от роботов охранников, она прячется в комнате одного из работников лаборатории. Там Q находит письмо, в котором говорится, что на верхнем этаже лаборатории находится машина, через которую можно попасть в любой мир. Так же в письме написано, что в другие миры можно попасть и через телепортационные зеркала, которые находятся в комнатах работников лаборатории.

Дверь скрипит. Времени на размышления нет. Единственный выход заблокирован кем-то и Q ничего не остается, кроме как пройти сквозь зеркало. Путешествие начинается.

Основная цель: достигнуть верхнего этажа лаборатории, не попадаясь на глаза роботам-охранникам и сотрудникам лаборатории.

Похожие игры





Особенности

- Вид сбоку
 - Взаимодействие с предметами при помощи мыши (point and click)
- 

Механики

- 1. Прохождение сквозь зеркала.

В каждом мире стоят два зеркала: через одно можно попасть в тот мир, а через другое – вернуться обратно в лабораторию. Второе зеркало чаще всего спрятано и придется постараться, чтобы его найти.

- 2. При появлении охраны нужно прятаться в зеркало или в другое пригодное для это место.

- 3. Перед возвращение в лабораторию нужно убедиться, что там нет охраны. Чтобы это проверить нужно смотреть в осколок зеркала.

- 4. В каждом новом мире нужно менять одежду, чтобы не выделяться. Одежду можно найти в комнатах с зеркалом или придется искать на самой локации.

Герой

- Мы играем за девочку Q. В начале игры персонаж большую часть времени молчит и сложно понять ее характер. Она слишком напугана, чтобы как-то проявлять себя. В течении игры Q меняется: становится более уверенной, но не теряет чувства осторожности. В конце игры игрок больше узнает о ней и ее прошлом.

Вид в начале игры



Пример кастомизации

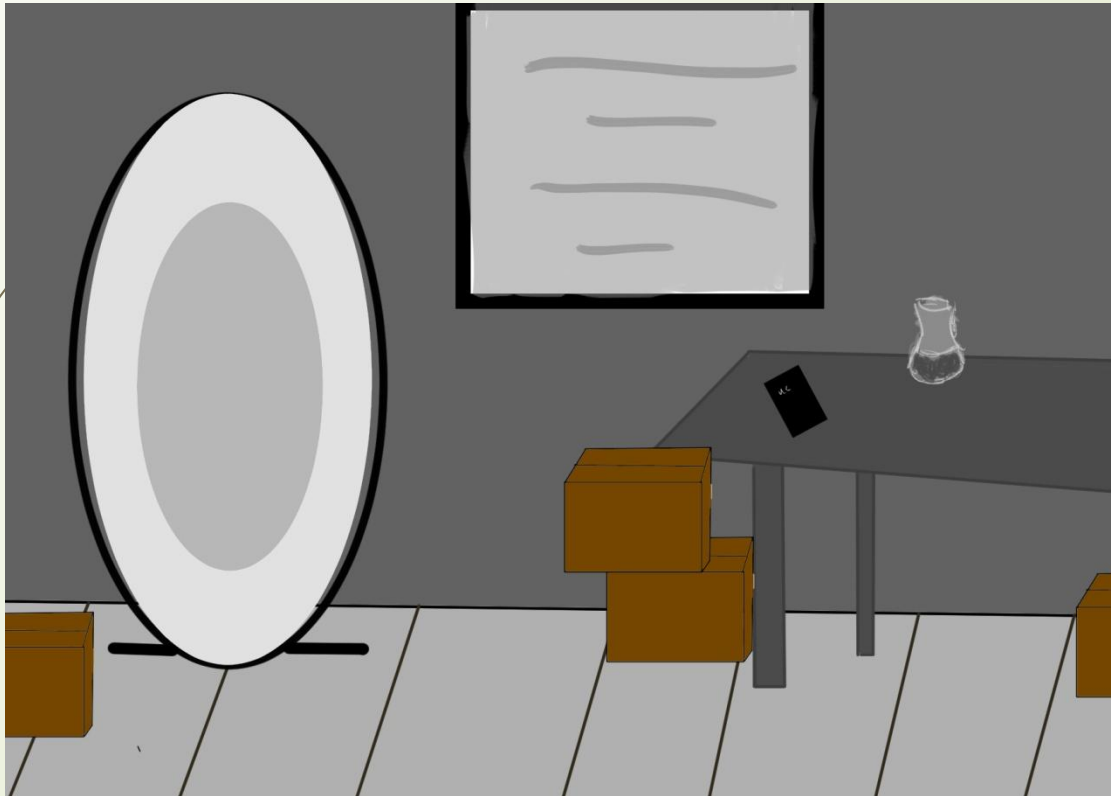


C3

- C3 – работает в лаборатории. У нее есть механическая рука. По личным причинам помогает Q выбраться из лаборатории.

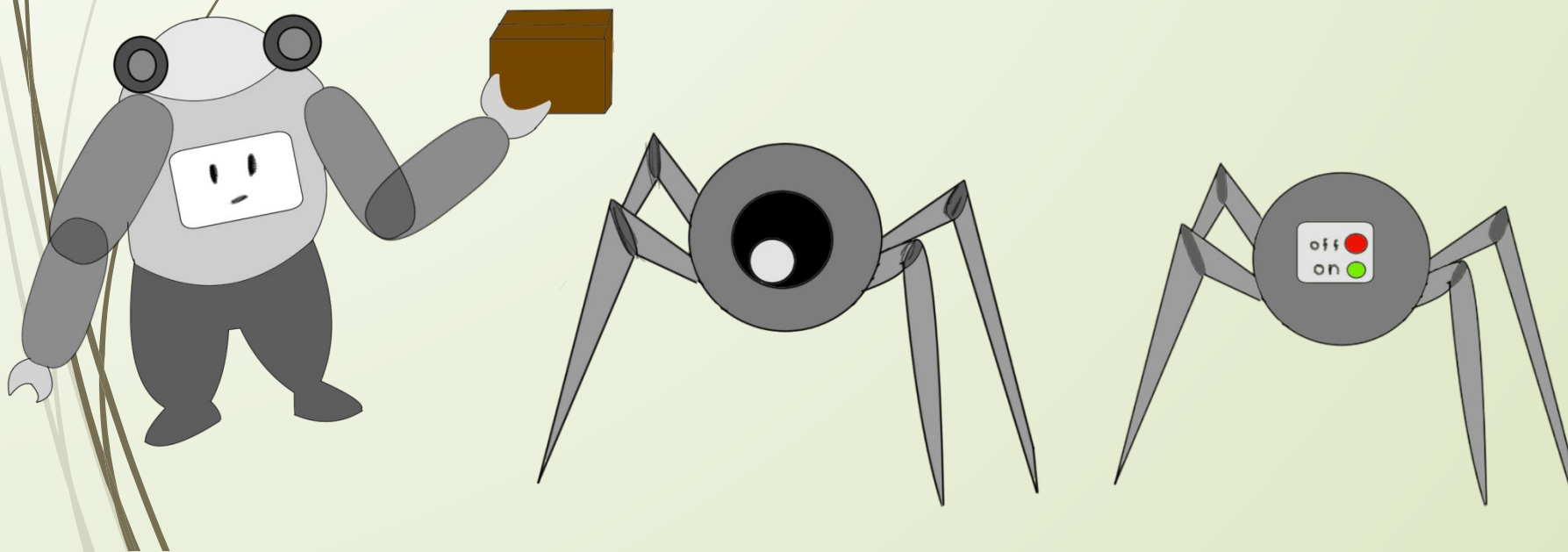


Лаборатория



Роботы охранники


Бывают двух видов: камеры и обычные. Обычные роботы если заметят персонажа, то будут гнаться за ним. Если персонажа увидит камера, то призовутся все охранники с этой локации. Но если подойти к камере незаметно, то ее можно отключить, нажав кнопку сзади.



Локации в которые можно попасть, пройдя через зеркала.



- Это то место, откуда персонаж переместился, но в другой реальности. Всего таких мест 5 – по одному на этаж (1 - квартира, 2 - магазин, 3 – кафе, 4 – кинотеатр, 5 – больница). Каждое место состоит из нескольких комнат, в одной из которых находится зеркало, через которое можно попасть в другое место лаборатории. Для доступа к другому зеркалу необходимо выполнить некоторые задания.
- Проход через эти локации позволяет преодолеть часть пути, которую нельзя пройти по лаборатории. Так же данные локации являются местами, в которых можно переждать приход роботов охранников.



Референсы: МУЗЫКА

□ 1.для трейлера



□ 2.для лаборатории



□ 3.другие миры

