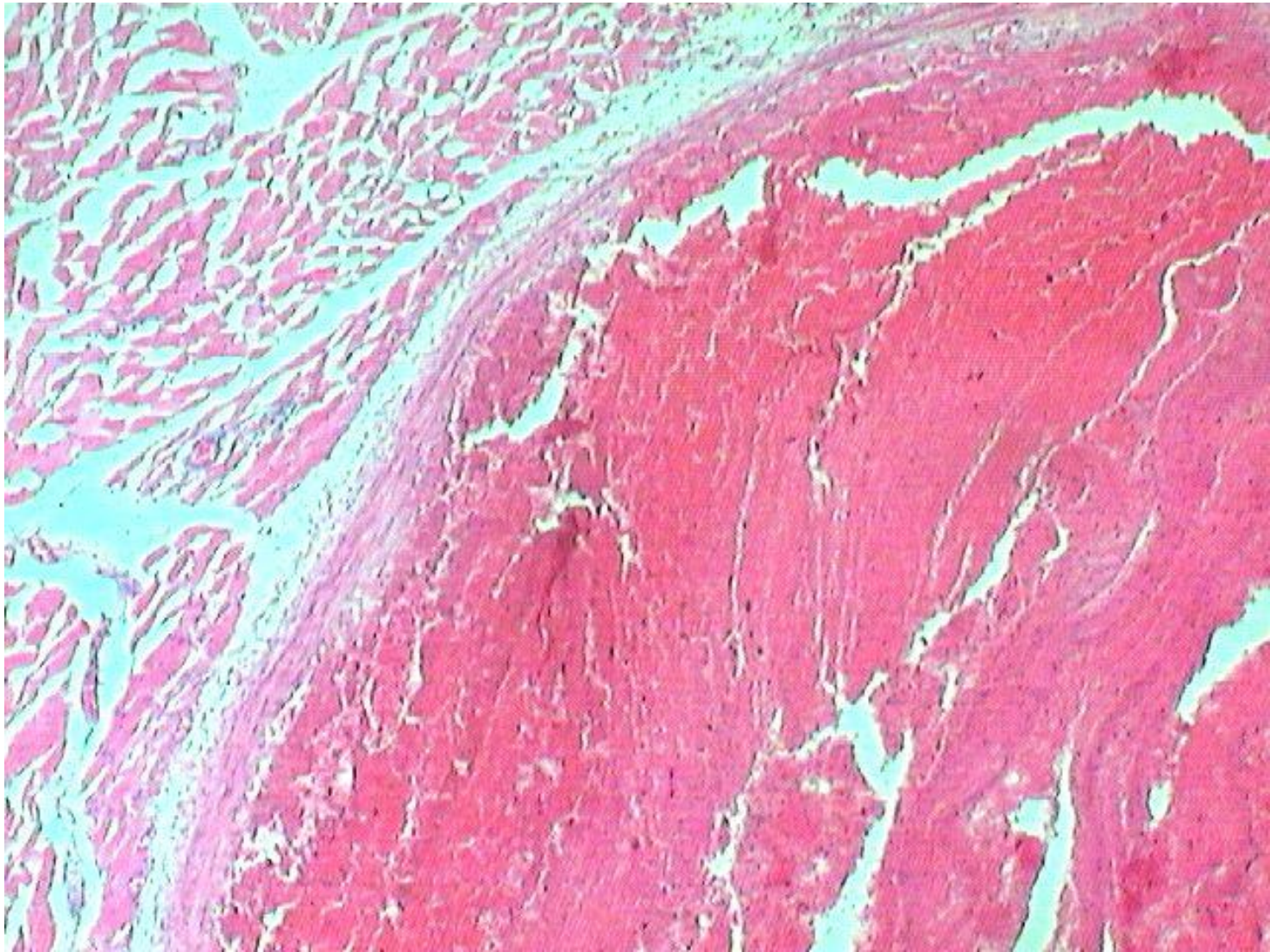
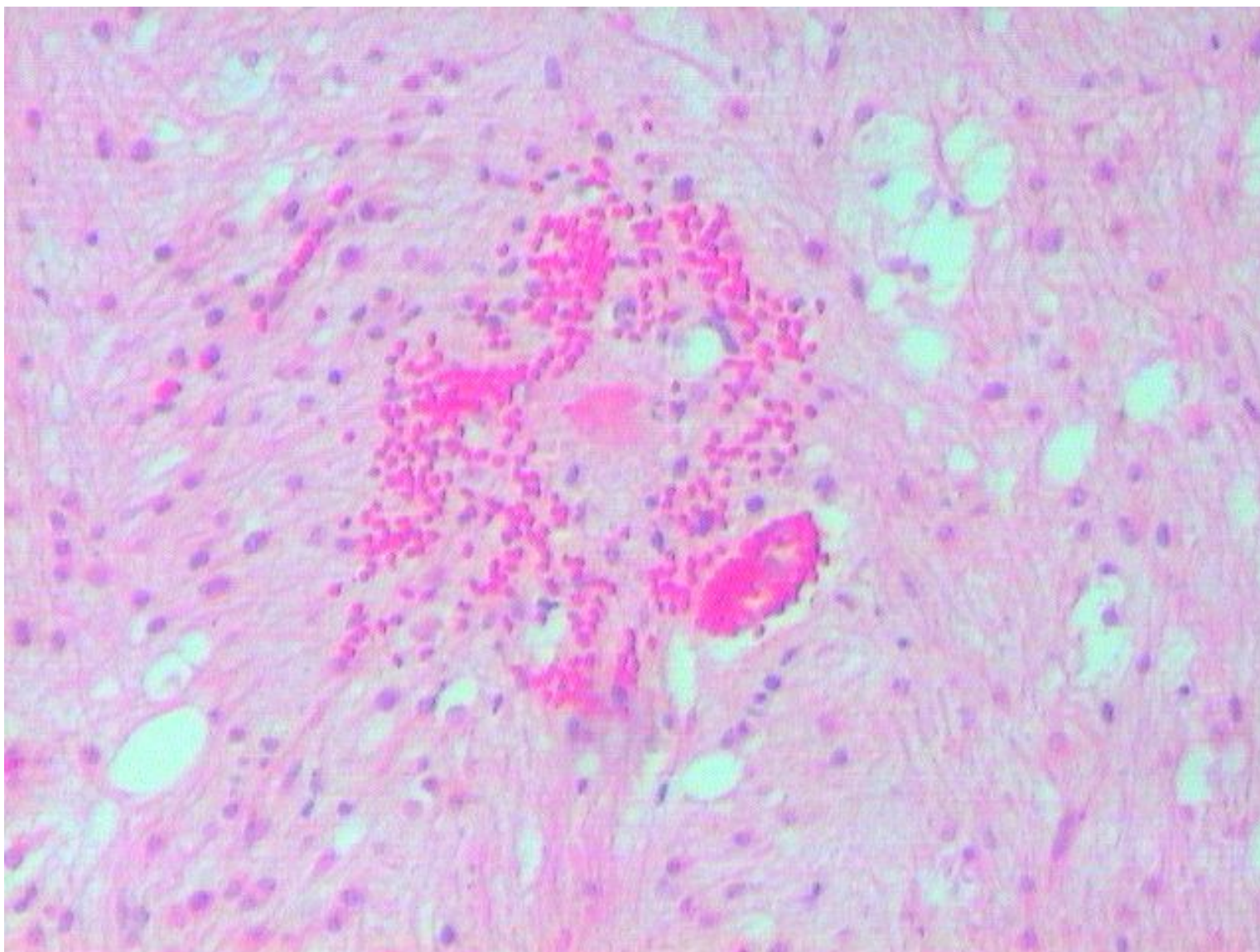


1. Печень при хроническом венозном полнокровии.
Синусоиды в центрах долек расширены, заполнены эритроцитами.
Печеночные балки в центрах долек атрофичны, истончены.

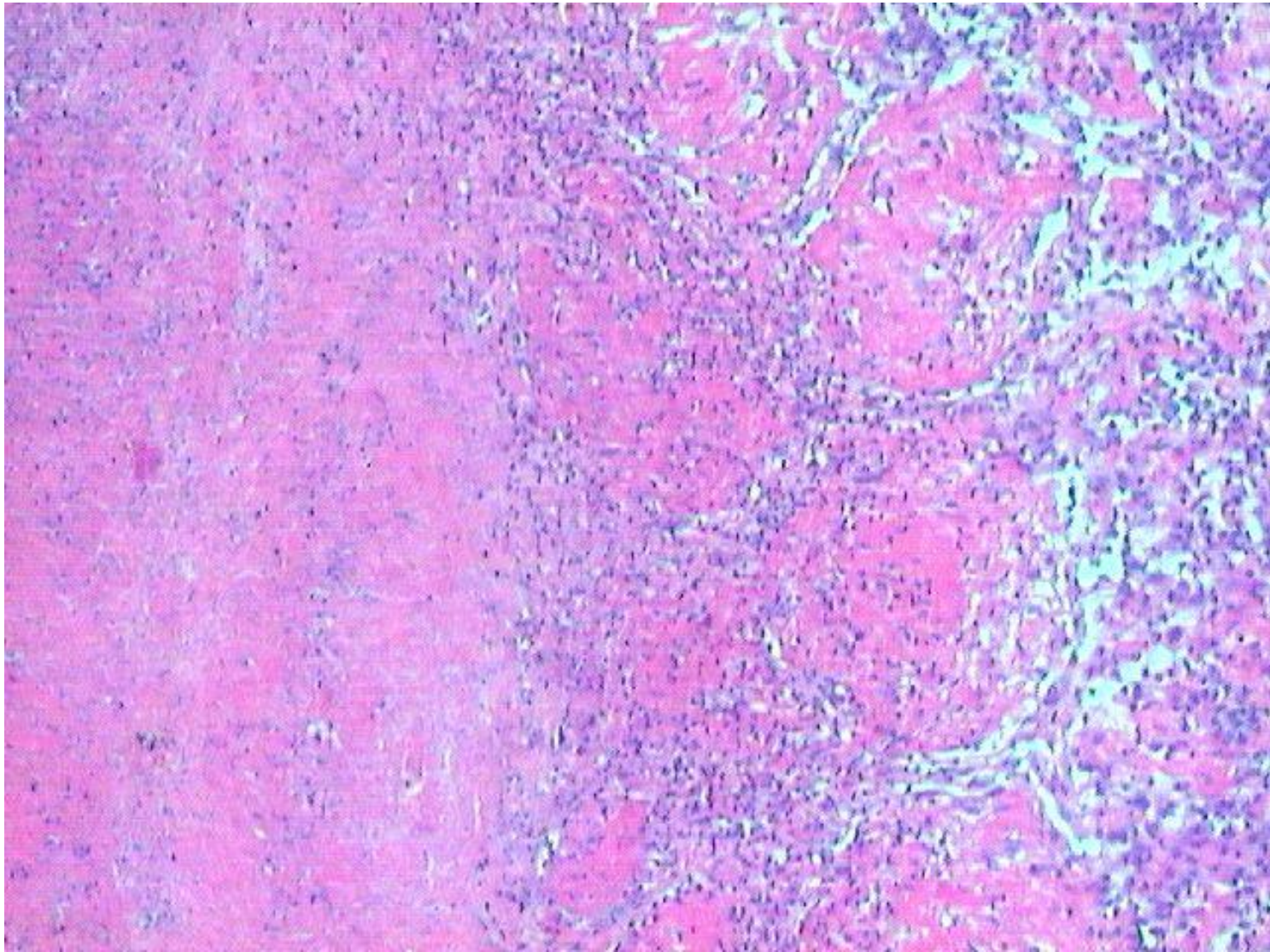


2. Тромб в вене скелетной мышцы.

Наличие в пристеночной зоне ядер фибробластов свидетельствует о начальных явлениях организации.

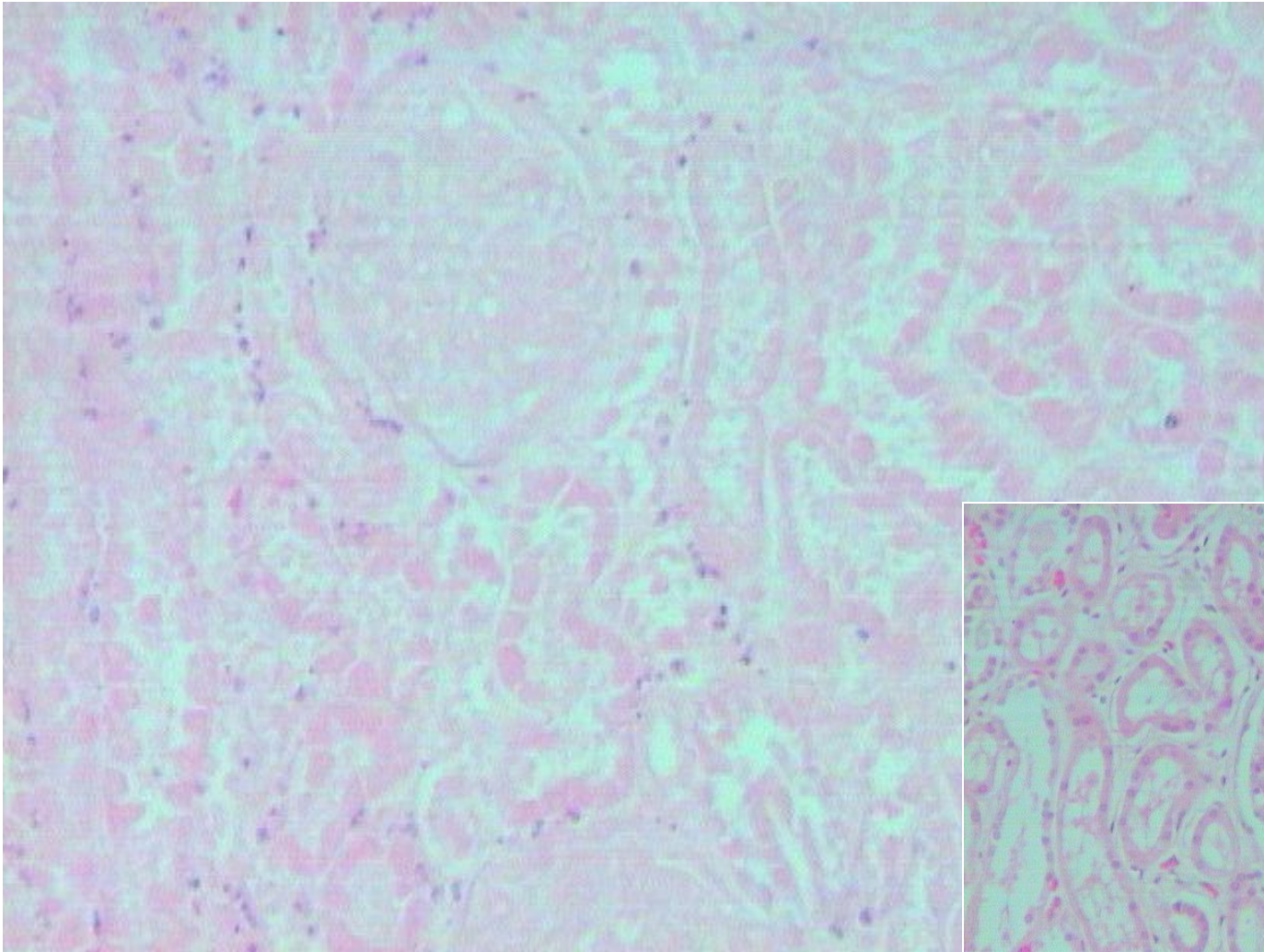


3. Головной мозг с очаговыми кровоизлияниями.

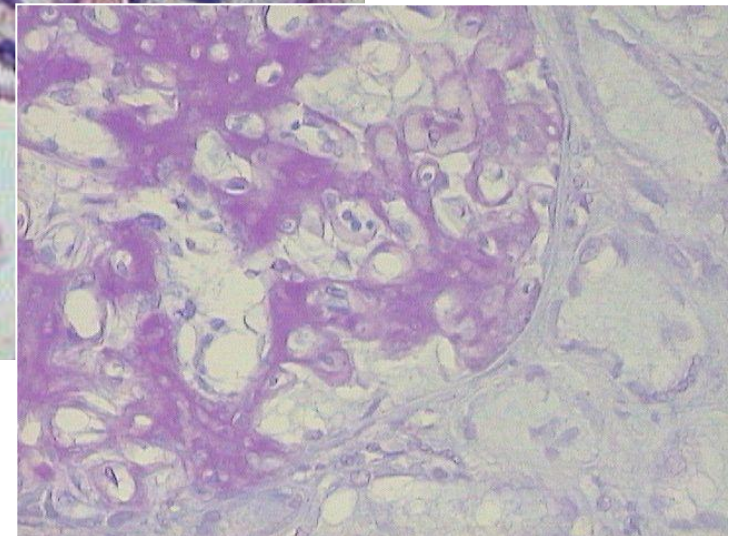
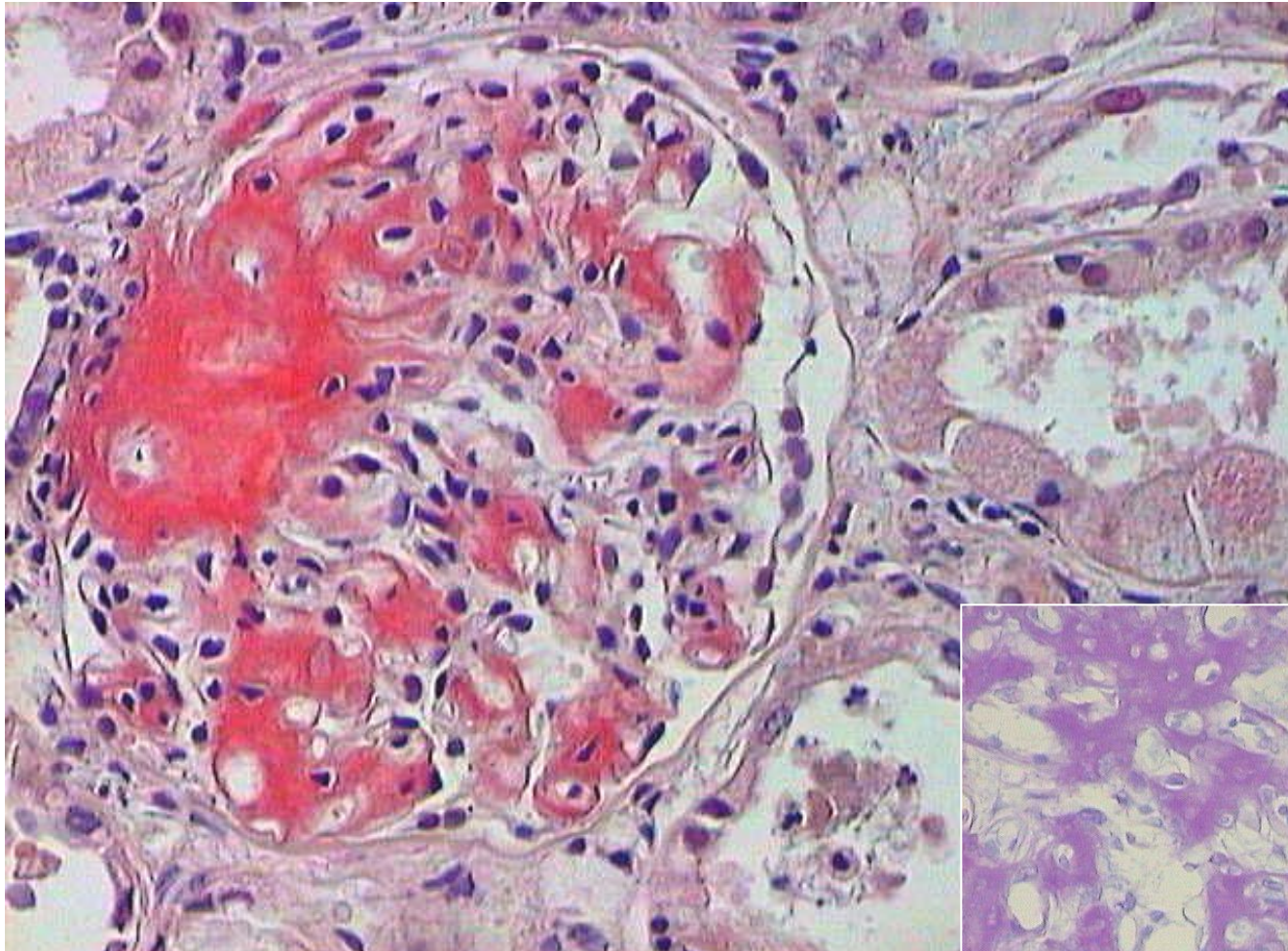


4. Казеозная пневмония.

В альвеолах рядом с очагом казеозного некроза фибрин и нейтрофильные лейкоциты.

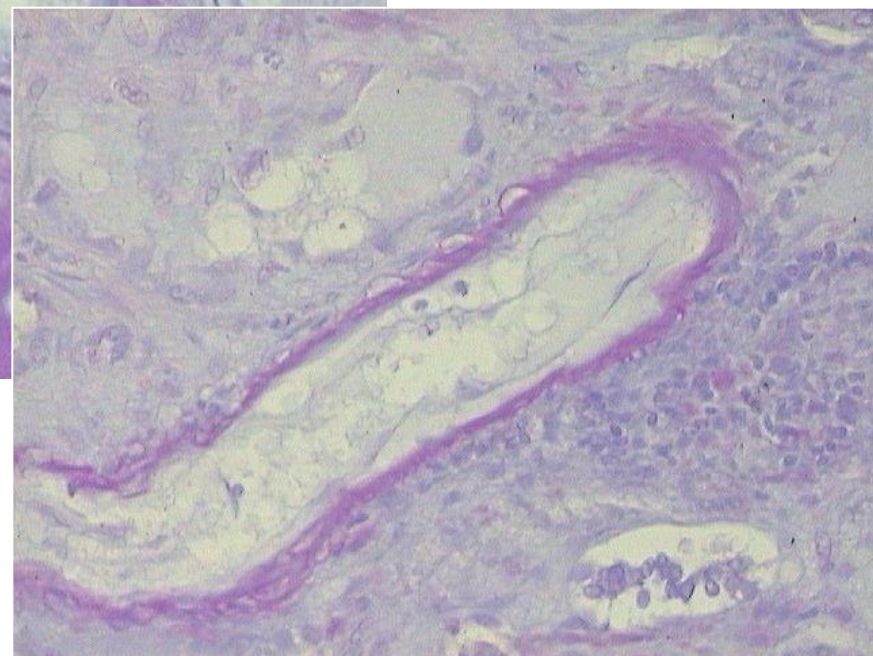
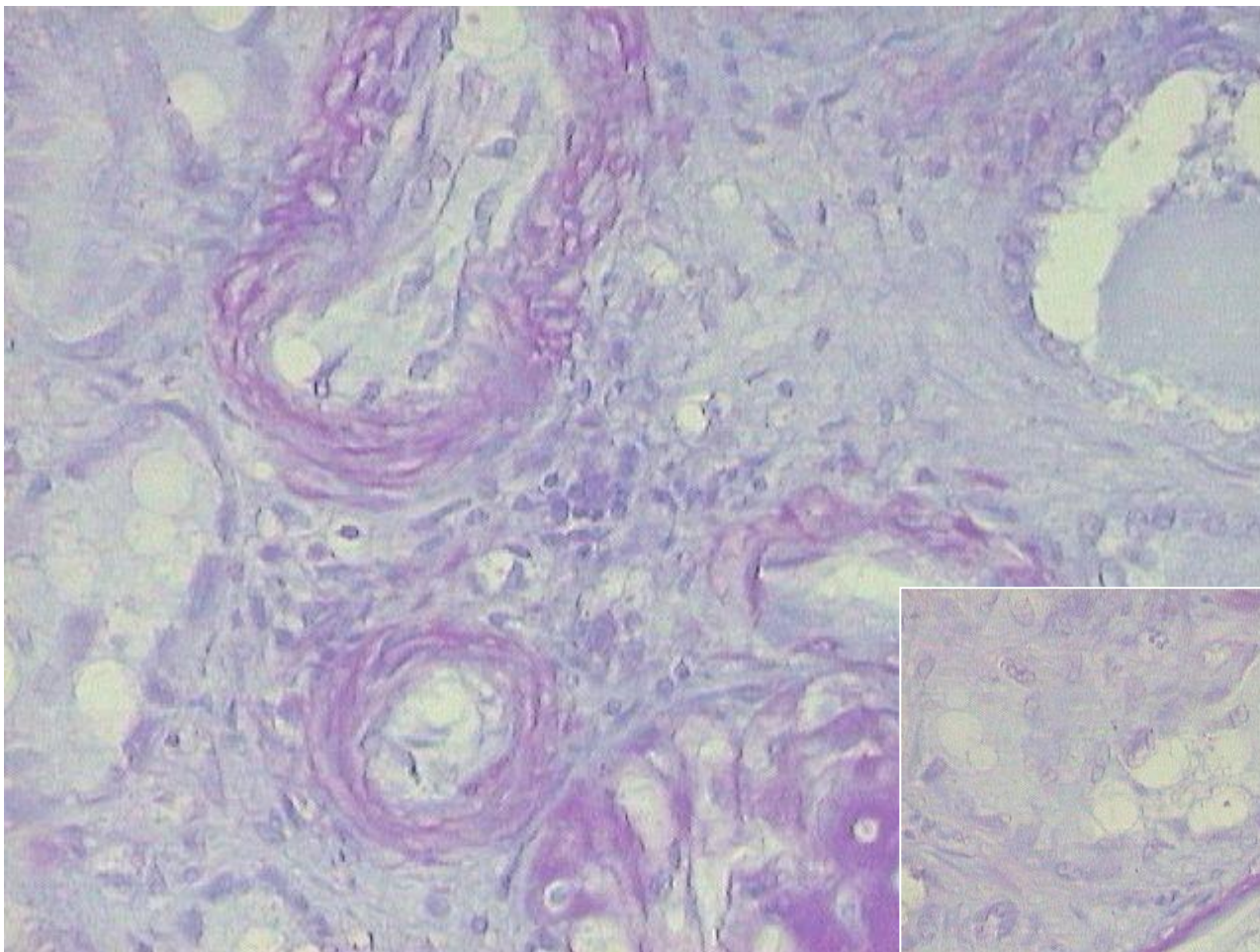


5. Инфаркт почки (слева). Видны только контуры структур в виде клеток-теней. Справа для сравнения – сохранившаяся ткань.

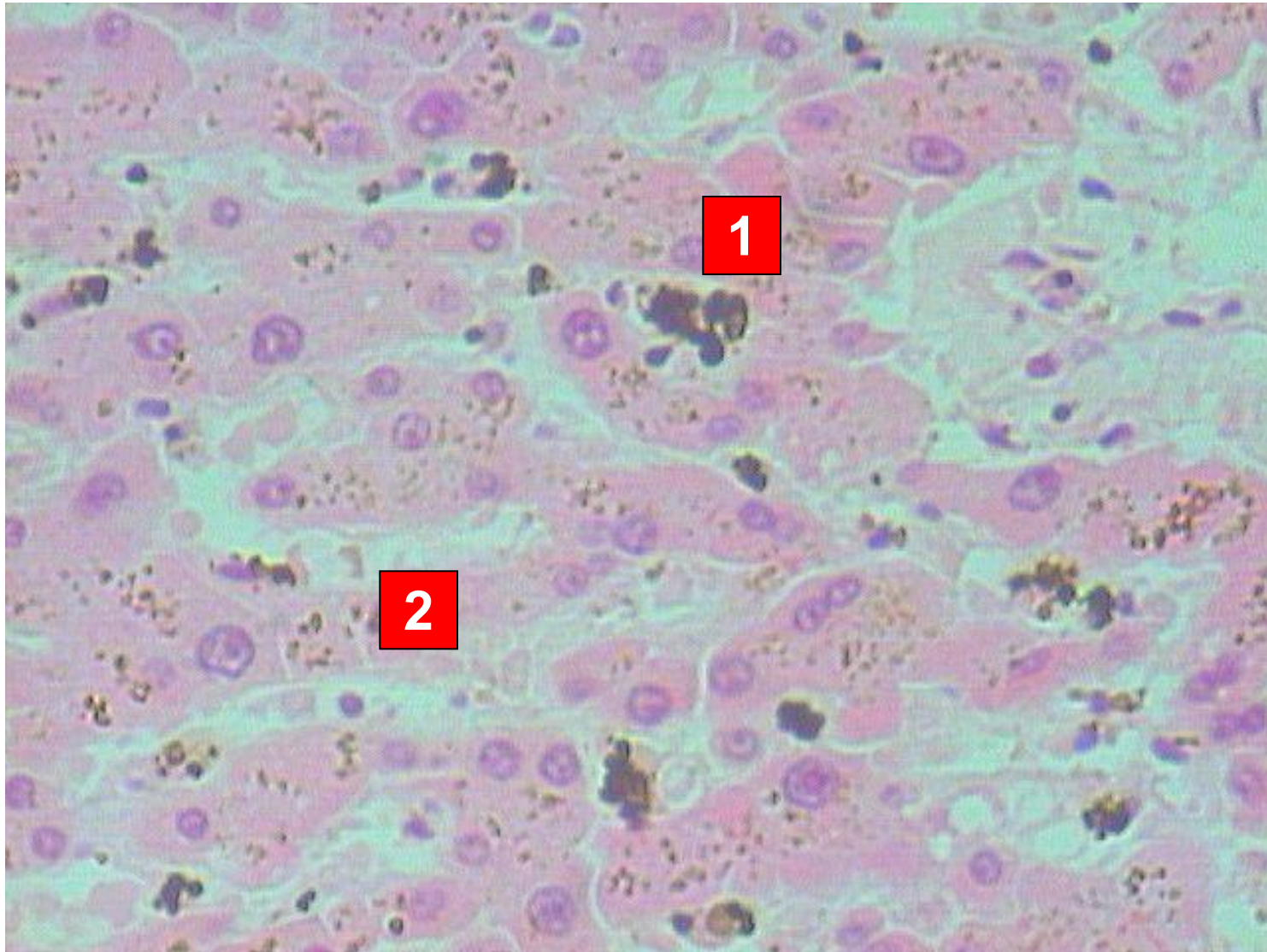


6. Амилоидоз почки.

Амилоид в клубочке. Слева – окраска конго-рот, справа – генцианвиолет.

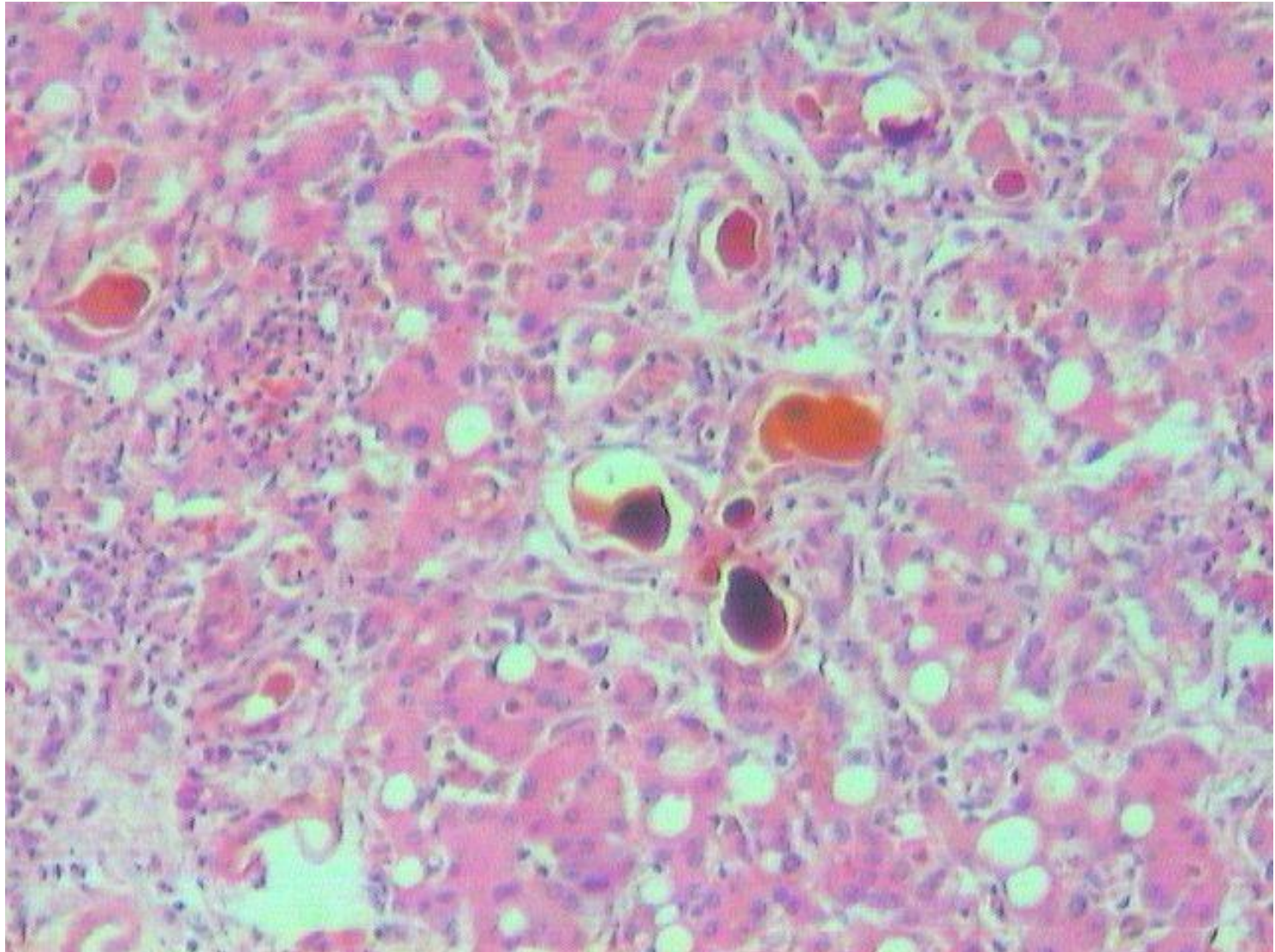


6. Амилоидоз почки.
Амилоид в стенках сосудов. Окраска генцианвиолетом.

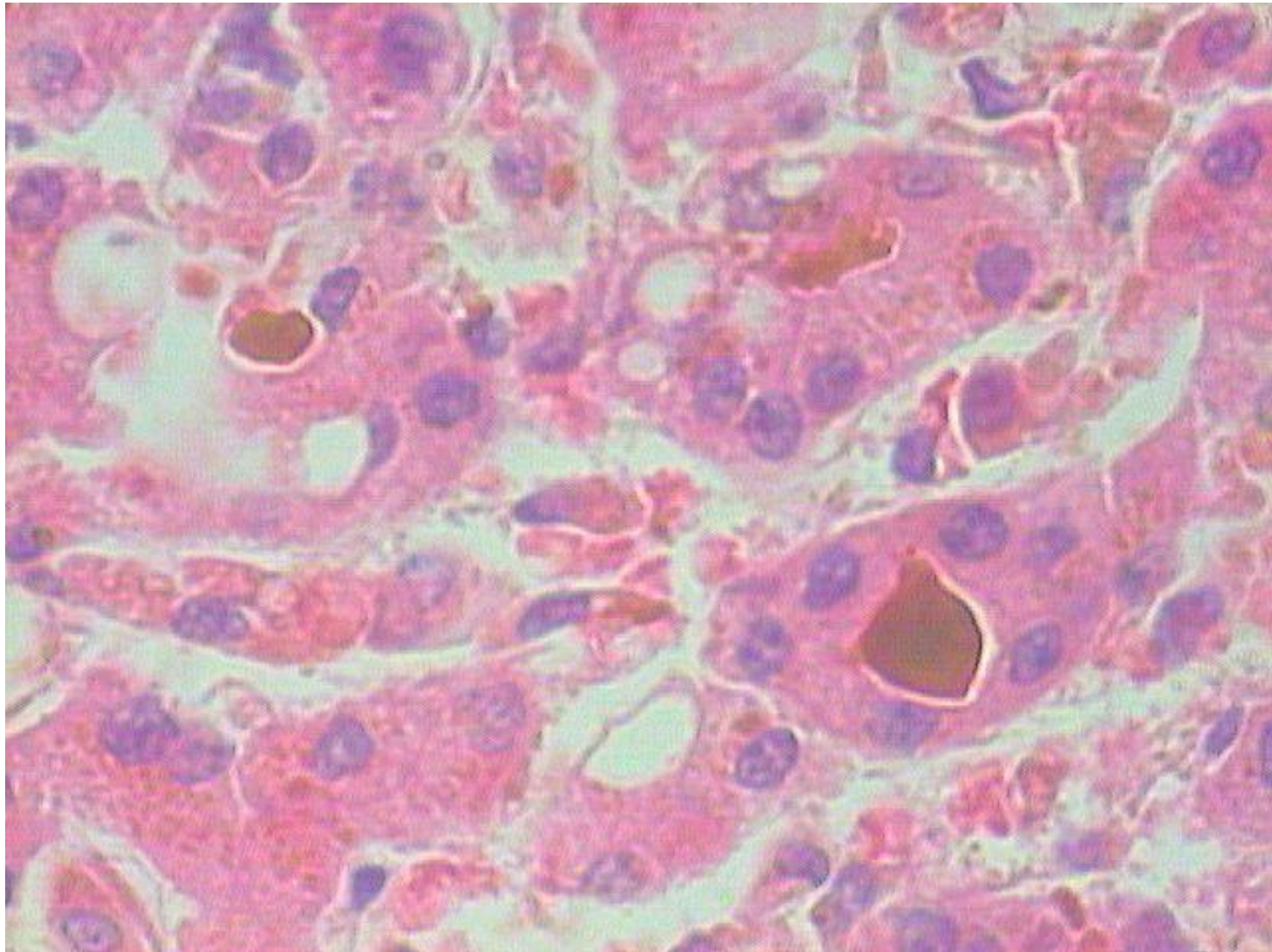


7. Печень при малярии.

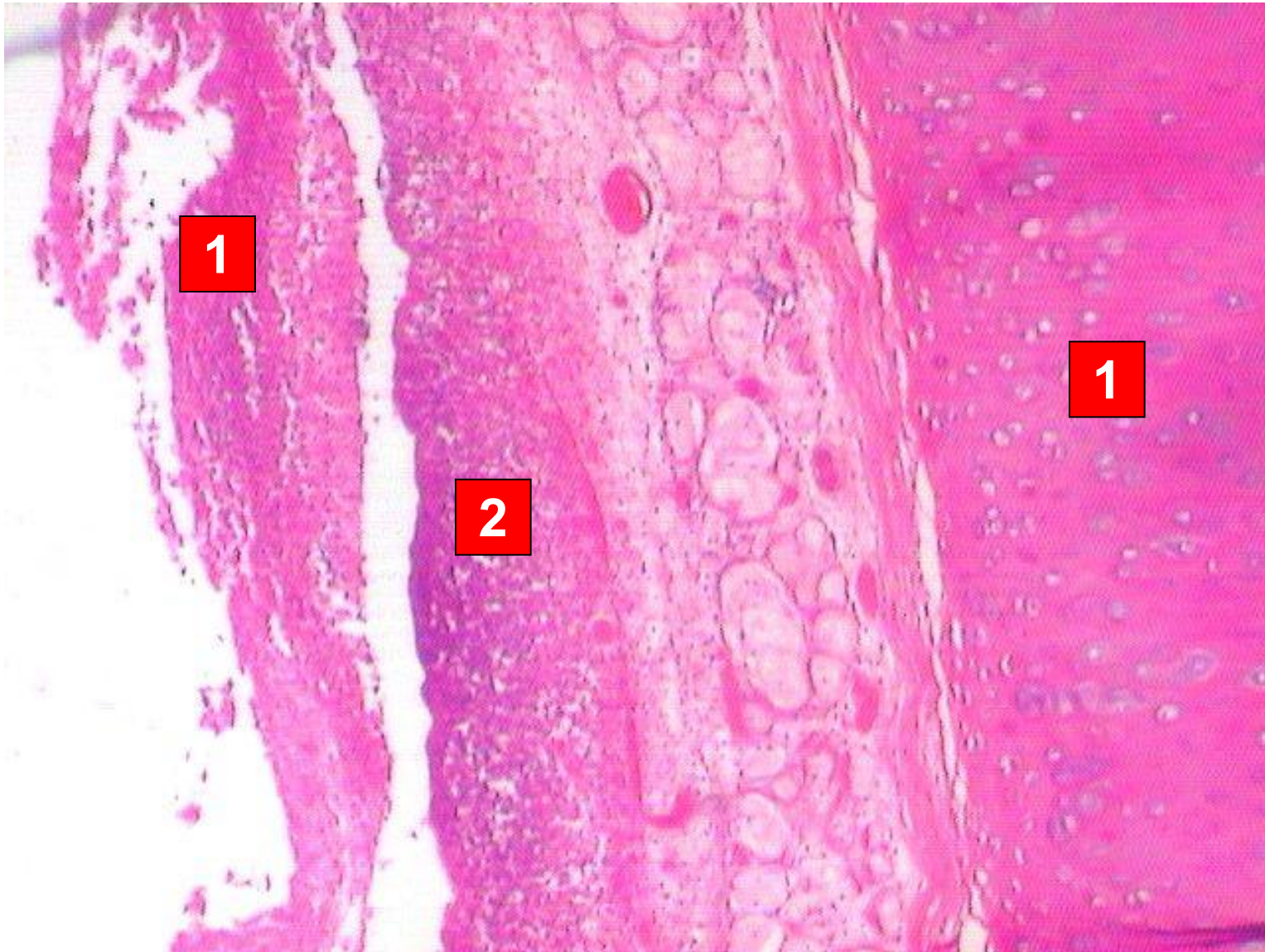
В звездчатых ретикулоэндотелиоцитах (1) (клетках Купфера) черный пигмент - гемомеланин и гемосидерин (не виден), в гепатоцитах – гемосидерин (2).



8. Печень при обтурационной желтухе.
Видна желчь в желчных проточках (имеющих свою эпителиальную выстилку).

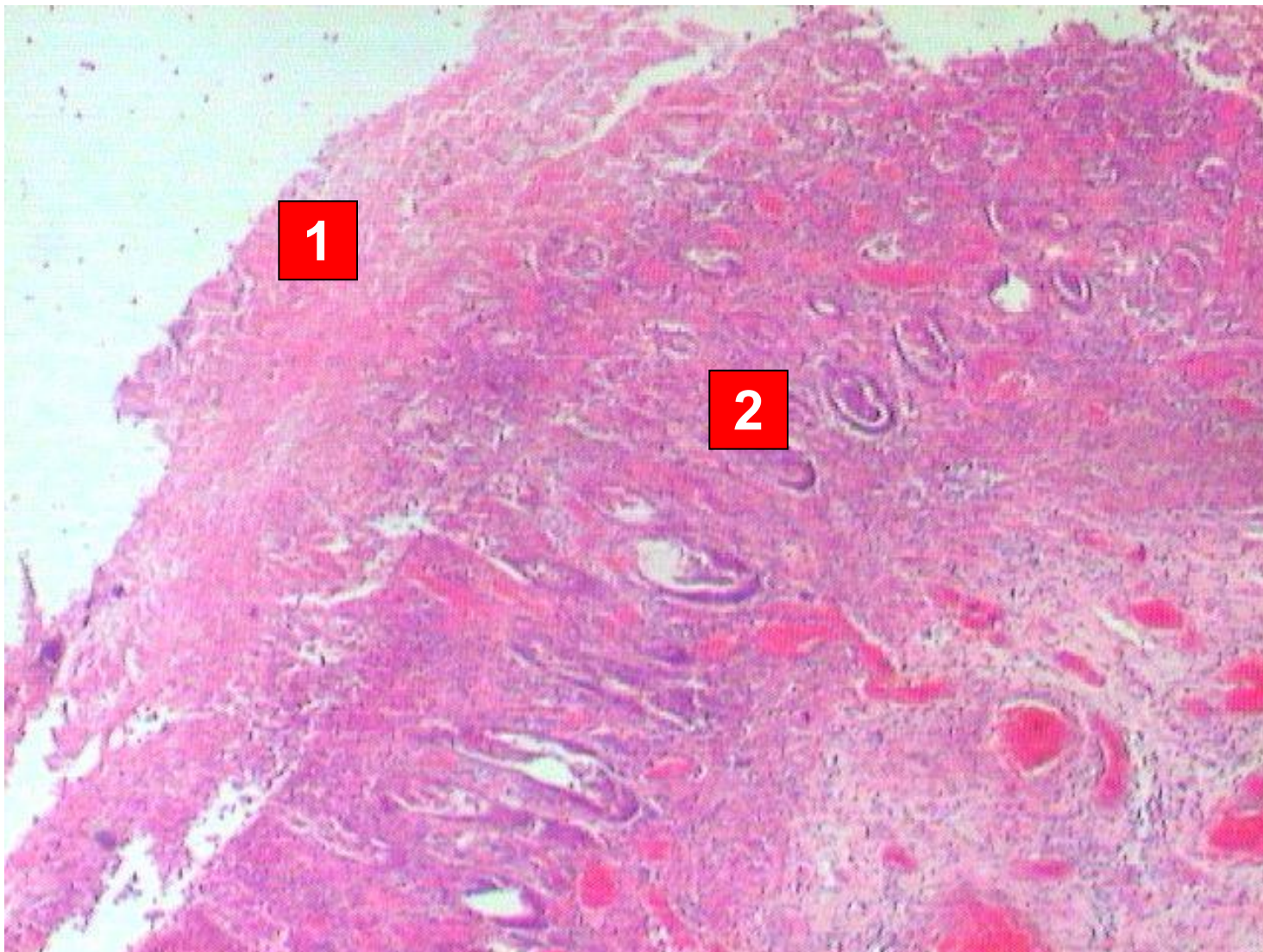


8. Печень при обтурационной желтухе.
Видна желчь в желчных капиллярах.



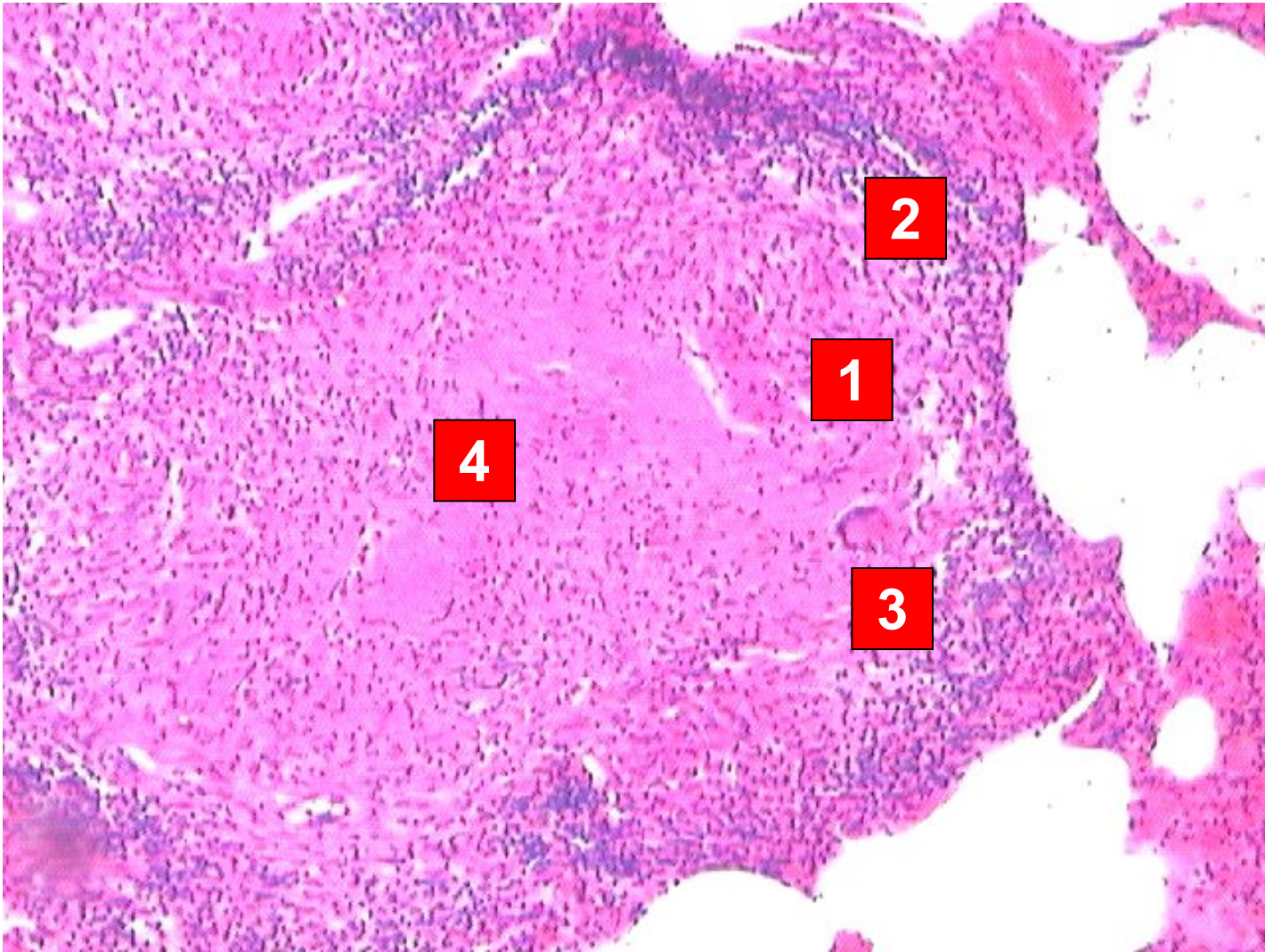
9. Крупозный бронхит.

1 – фибрин с нейтрофильными лейкоцитами, 2 – собственная пластинка слизистой без эпителия, инфильтрированная лейкоцитами, 3 – хрящ.



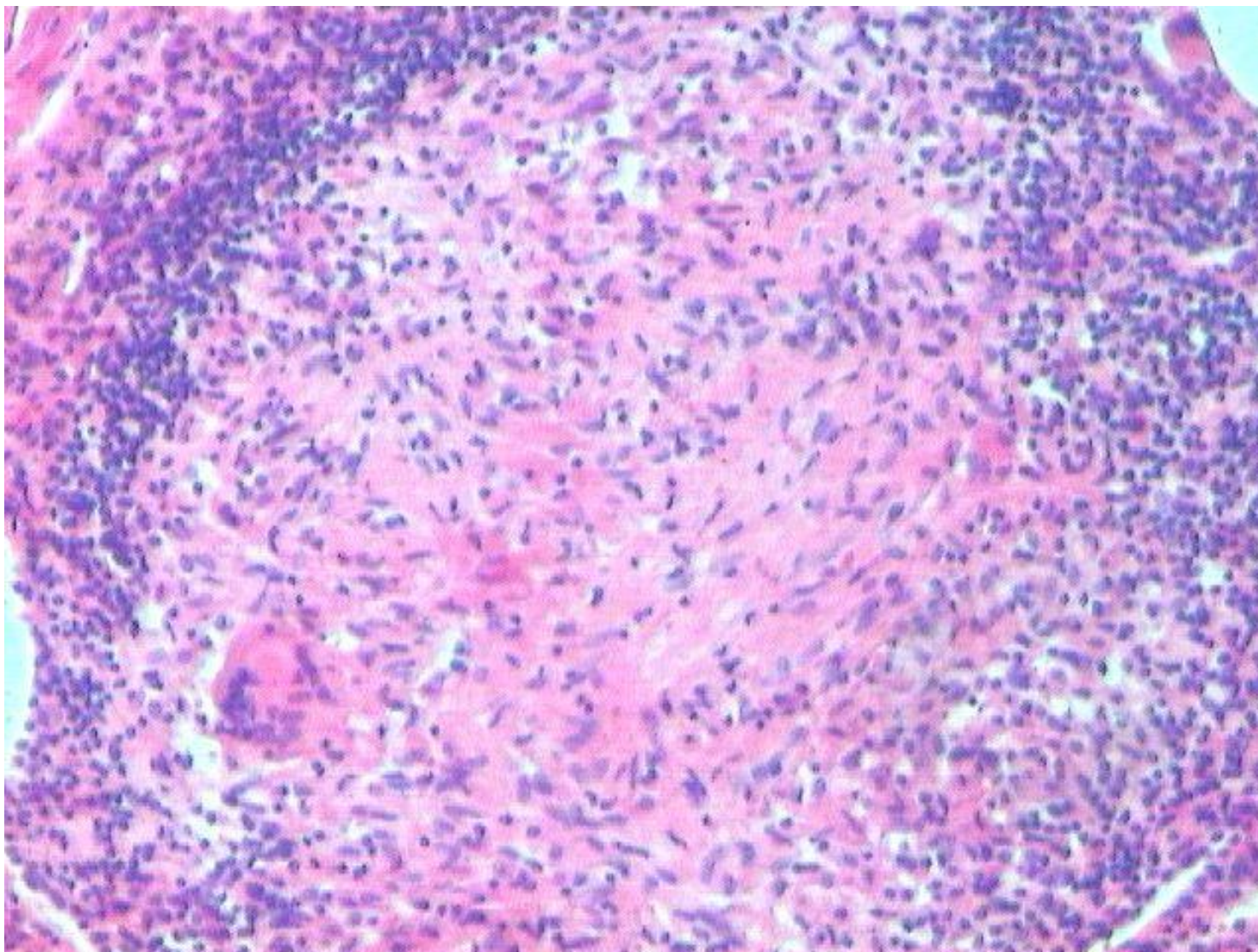
10. Дифтеритический колит.

1 – фибрин с нейтрофильными лейкоцитами, 2 – собственная пластинка слизистой без эпителия, инфильтрированная нейтрофильными лейкоцитами.

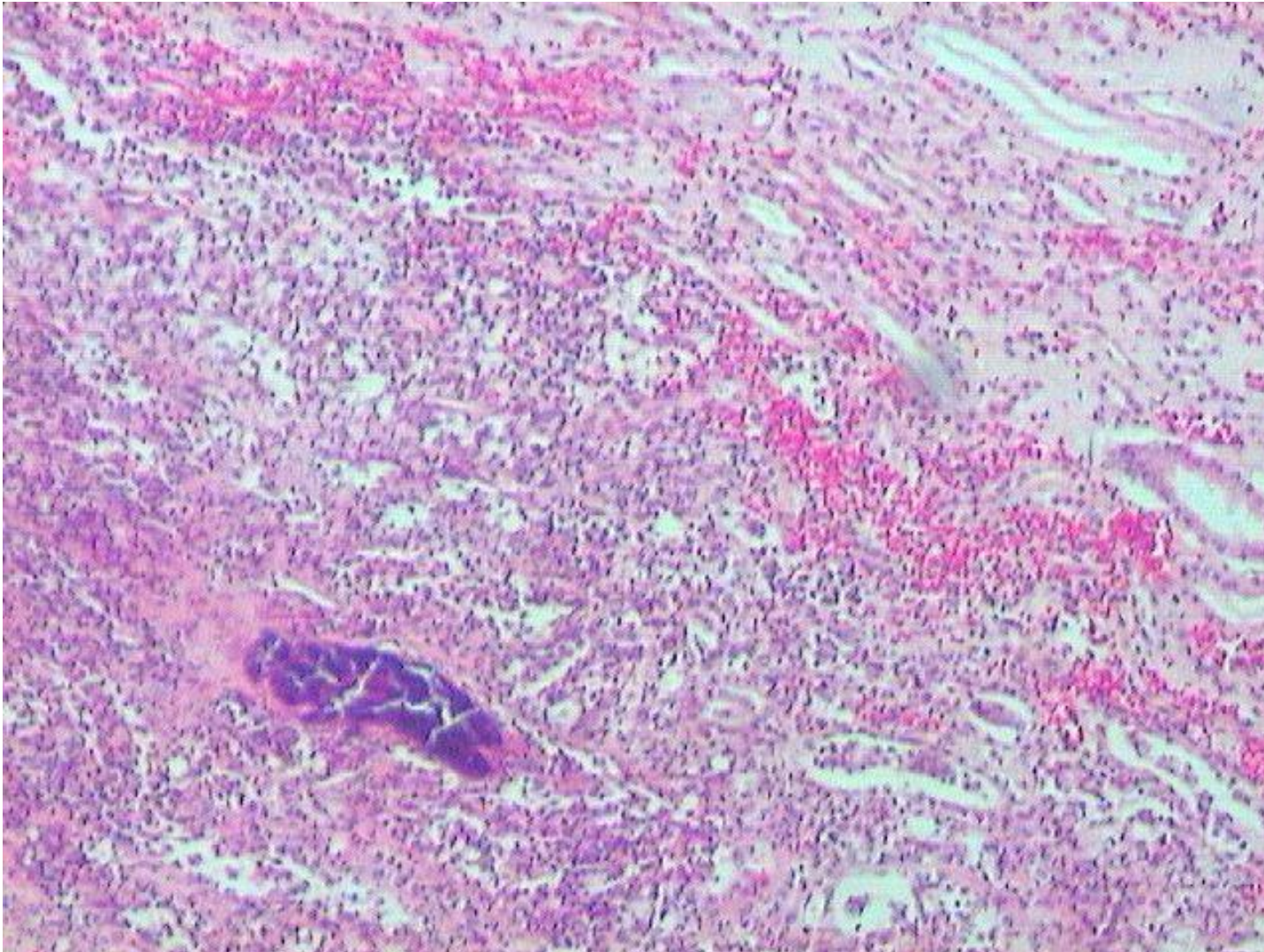


11. Милиарные туберкулезные бугорки в легком.

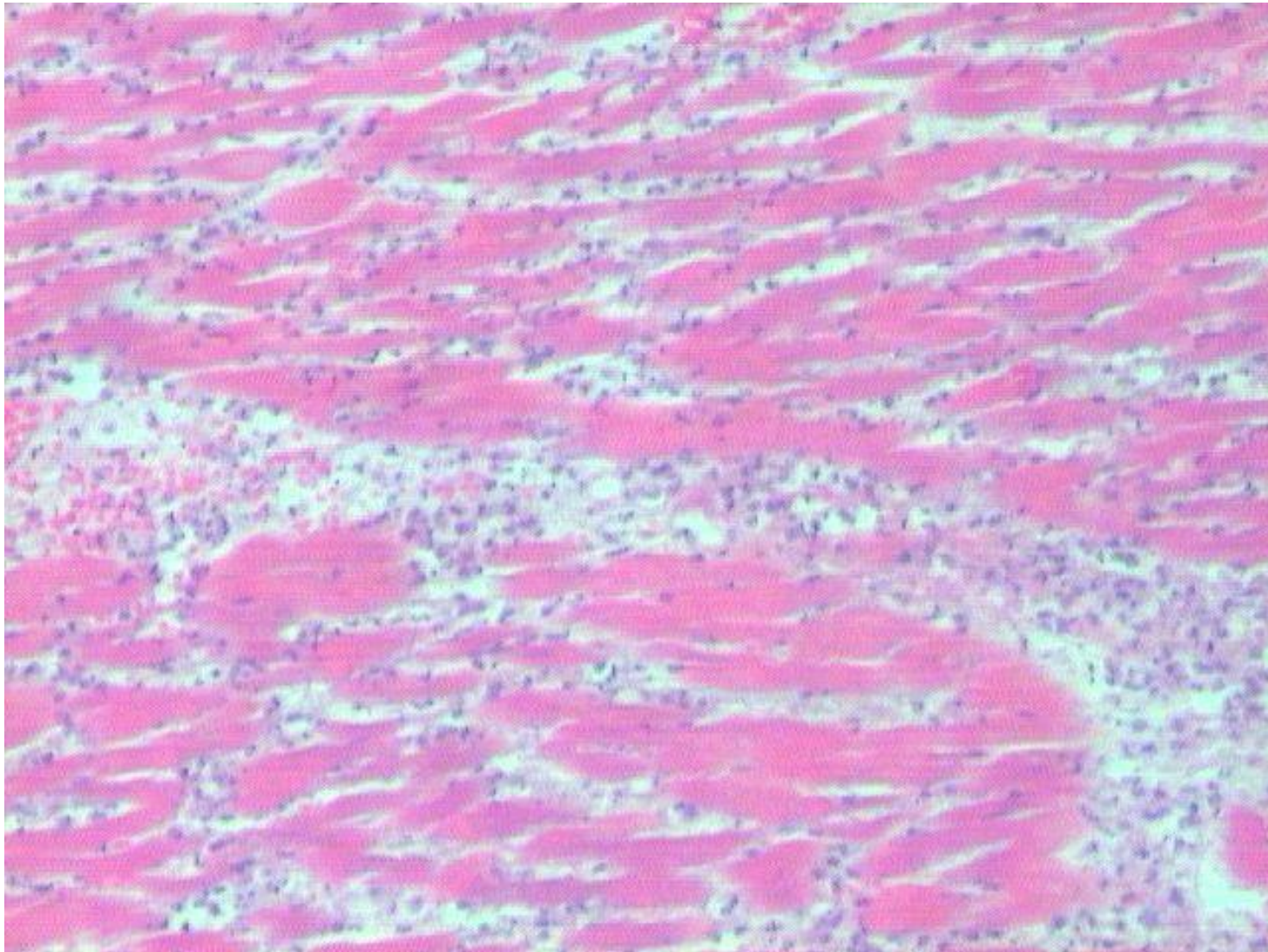
1 – эпителиоидные клетки, 2 – лимфоциты, 3 – гигантская многоядерная клетка Пирогова-Лангганса, 4 – очаг казеозного некроза в центре бугорка.



11. Милиарные туберкулезные бугорки в легком.
Рубцующийся бугорок.

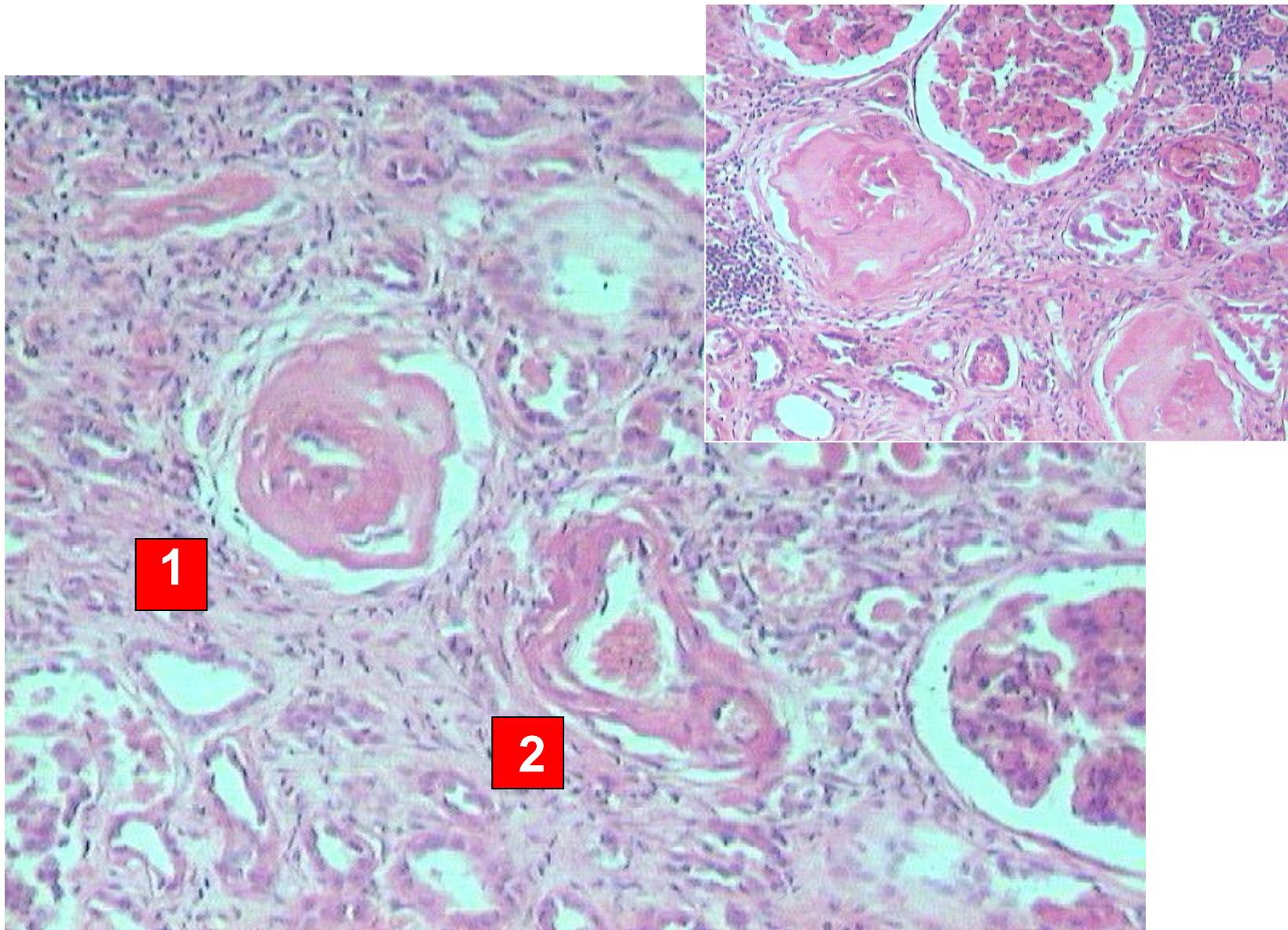


12. Почка с метастатическими гнойными очагами при сепсисе.
1 – микроабсцесс, 2 – колония стафилококков в просвете мелкой артерии.



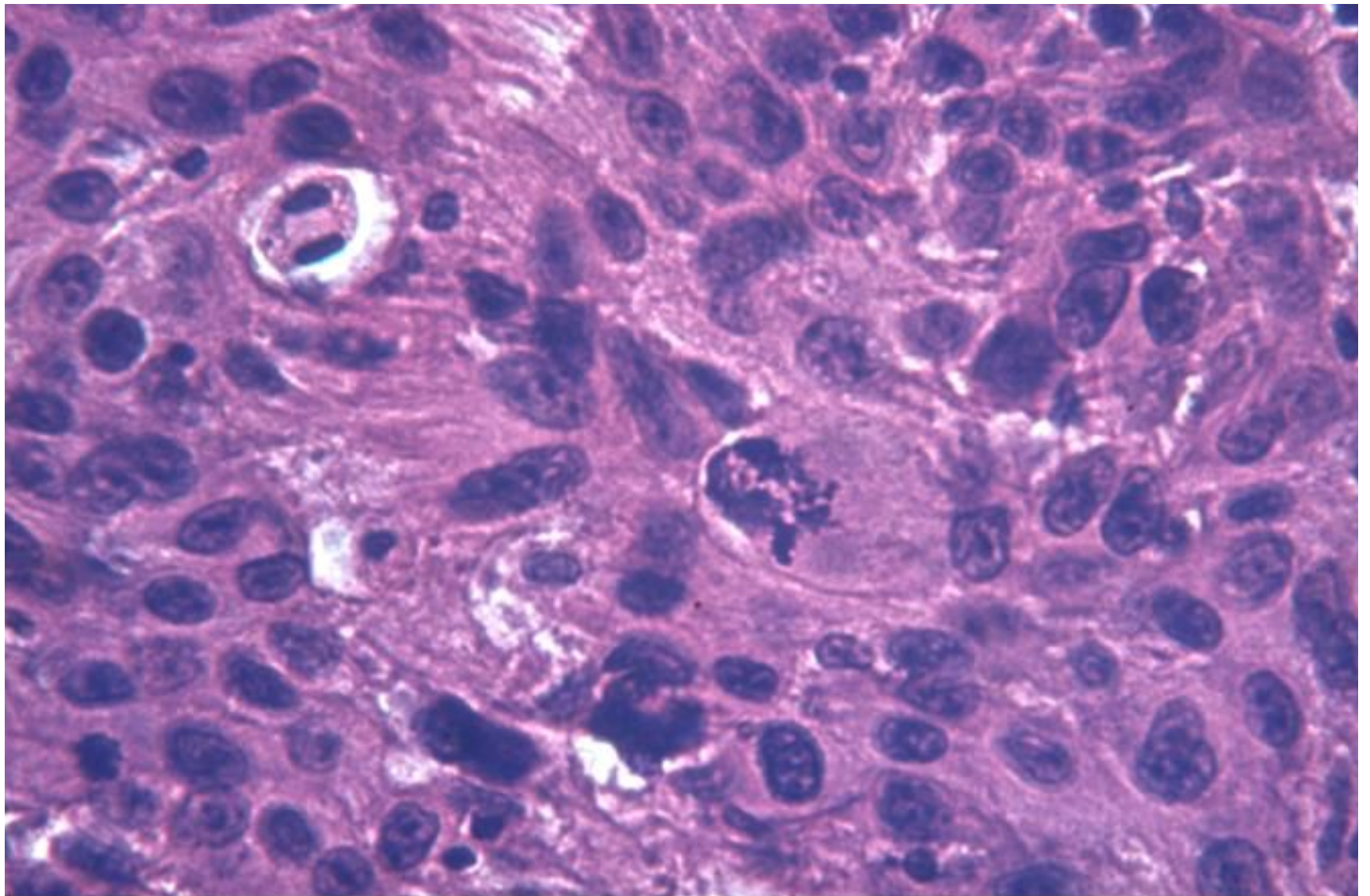
13.Инфаркт миокарда.

Кардиомиоциты без ядер, между ними – нейтрофильные лейкоциты (демаркационное воспаление).

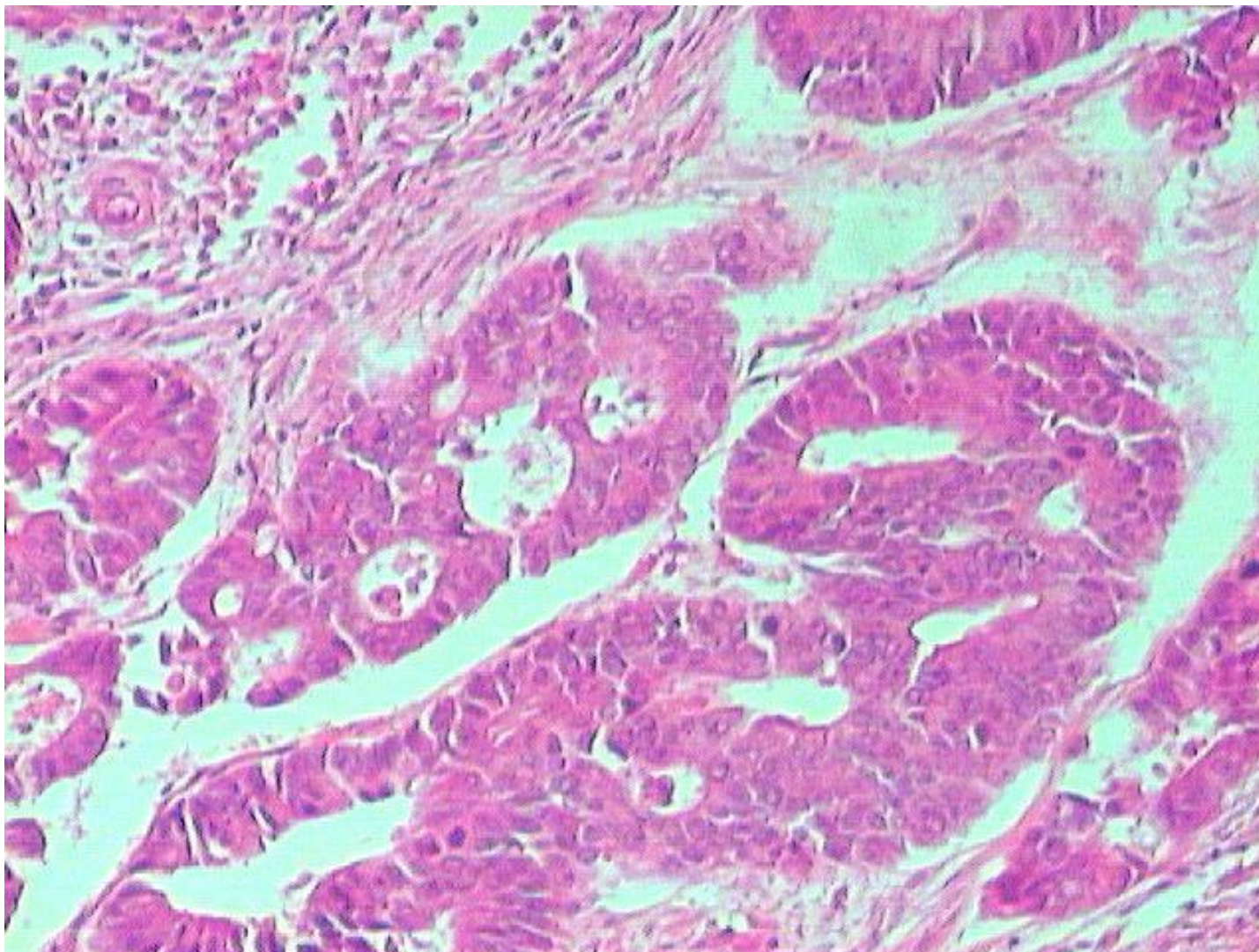


14. Почка при гипертонической болезни.

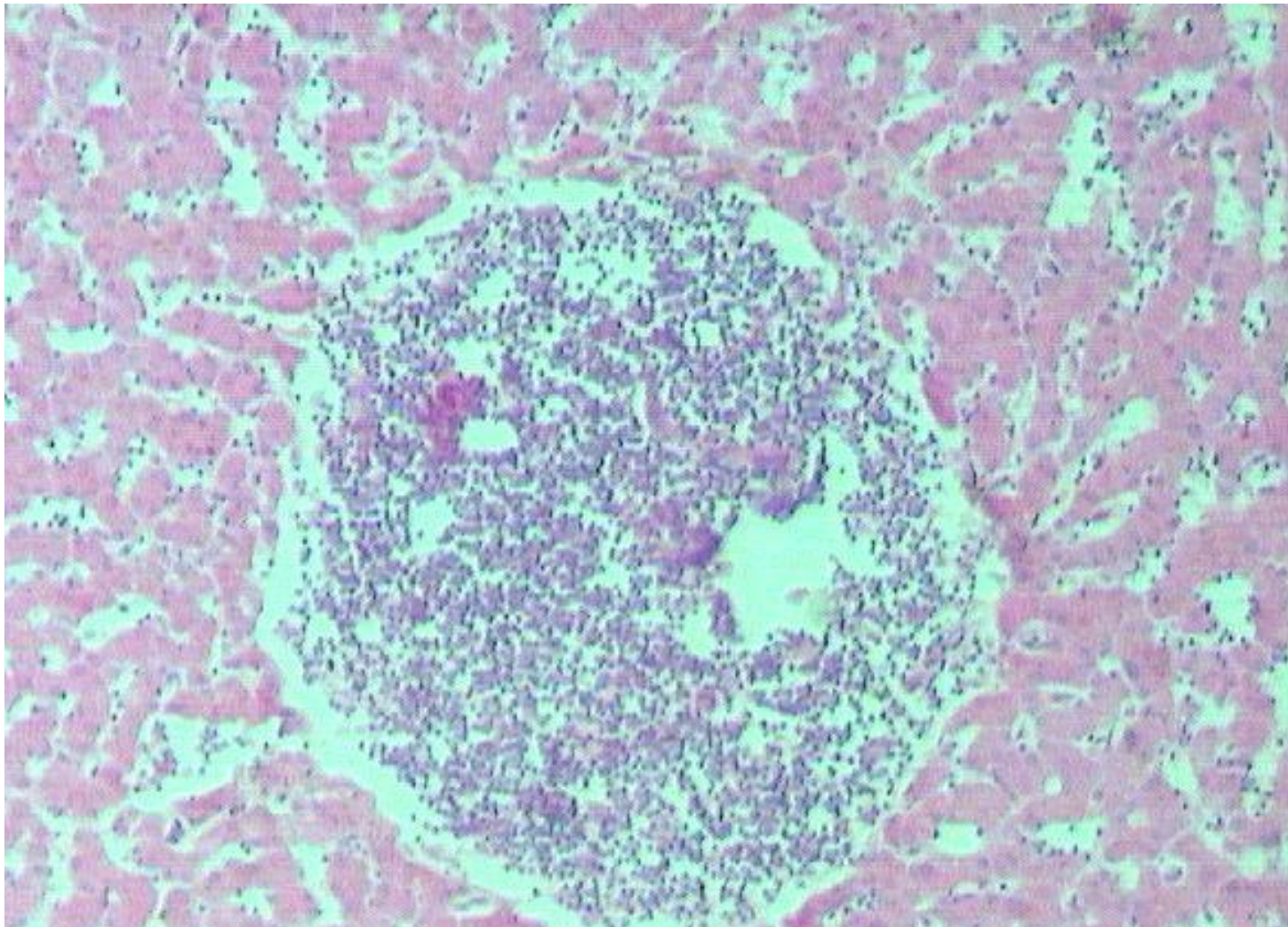
1 - гиалинизированный клубочек, 2 – мелкая артерия с гиалинозом.



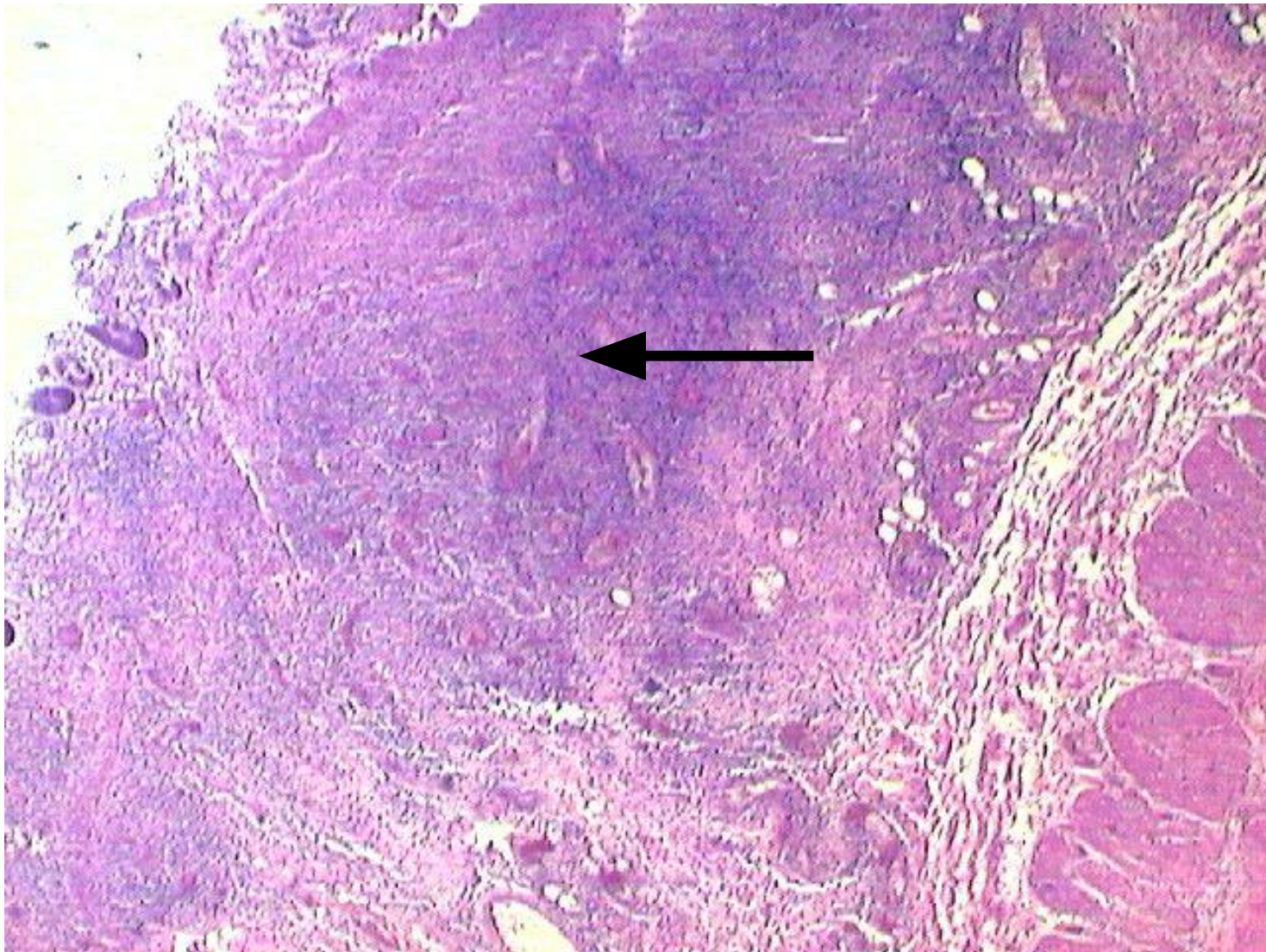
15. Рабдомиосаркома.



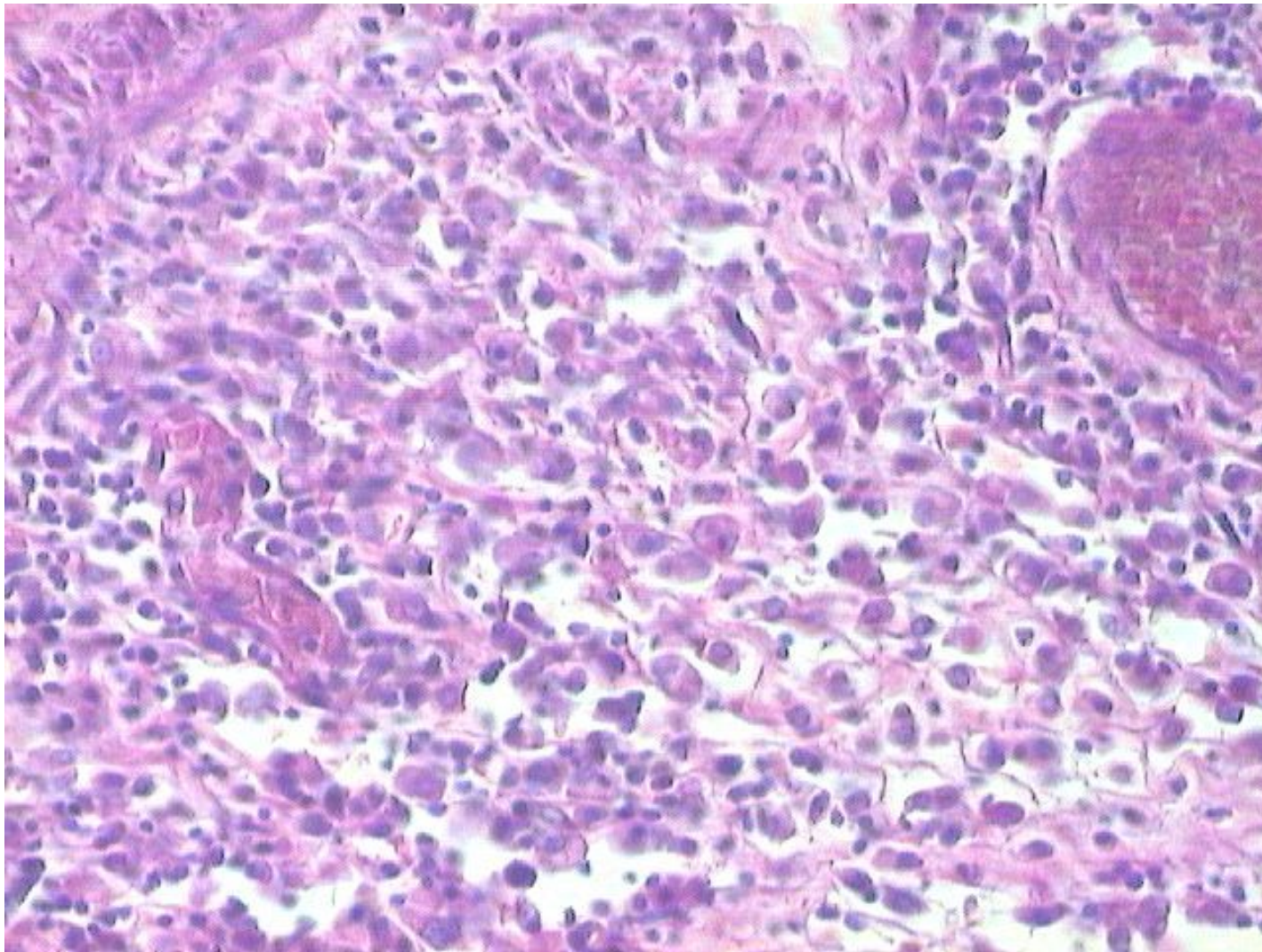
16. Аденокарцинома желудка.
Атипичные эпителиальные клетки формируют атипичные железы.



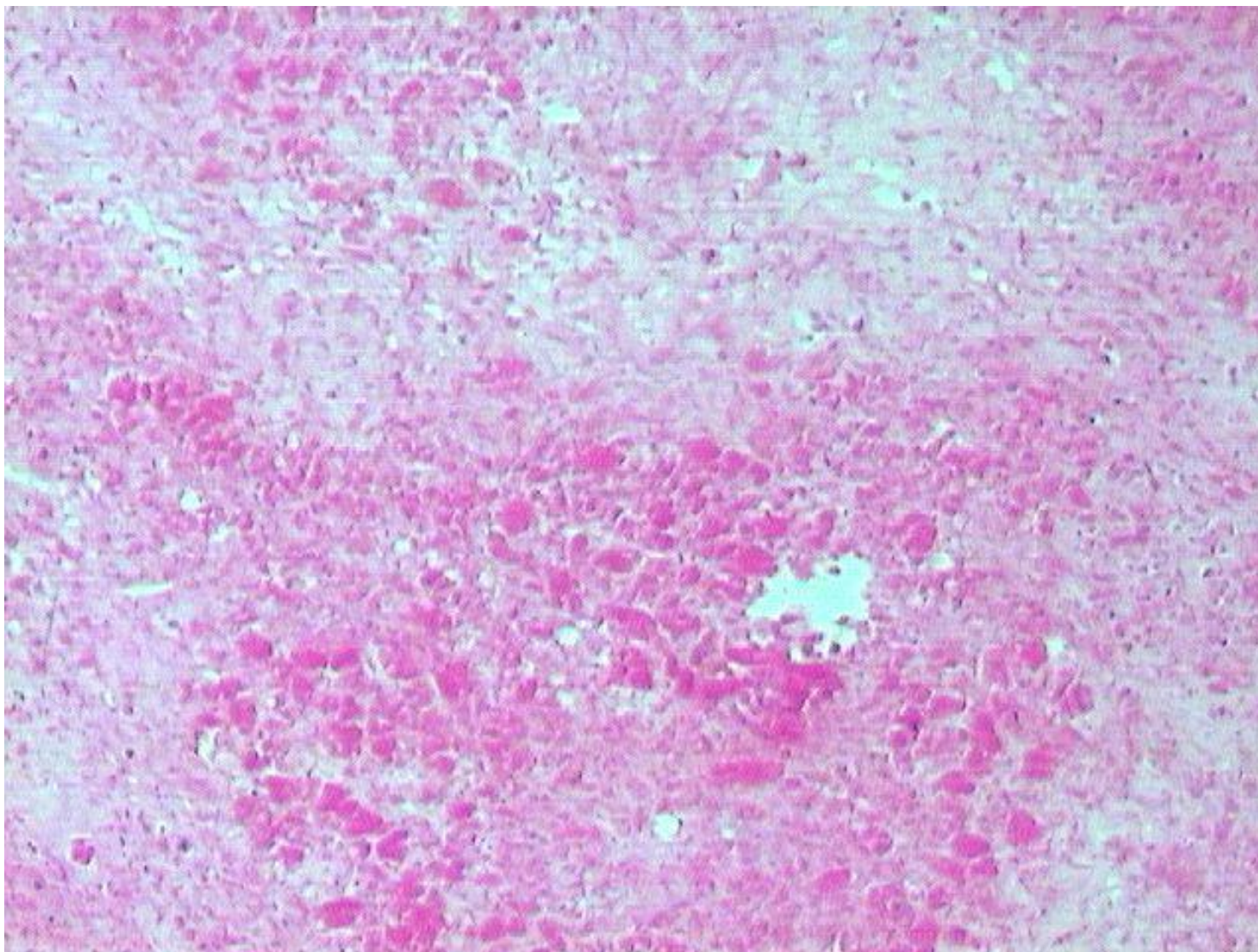
17. Печень при хроническом лимфолейкозе.
Опухолевый инфильтрат имеет четкие очертания.



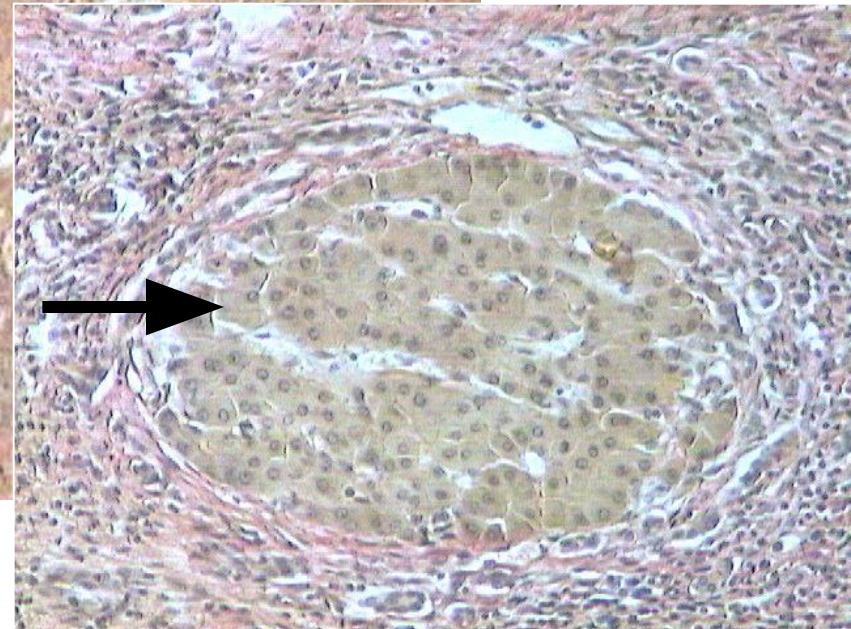
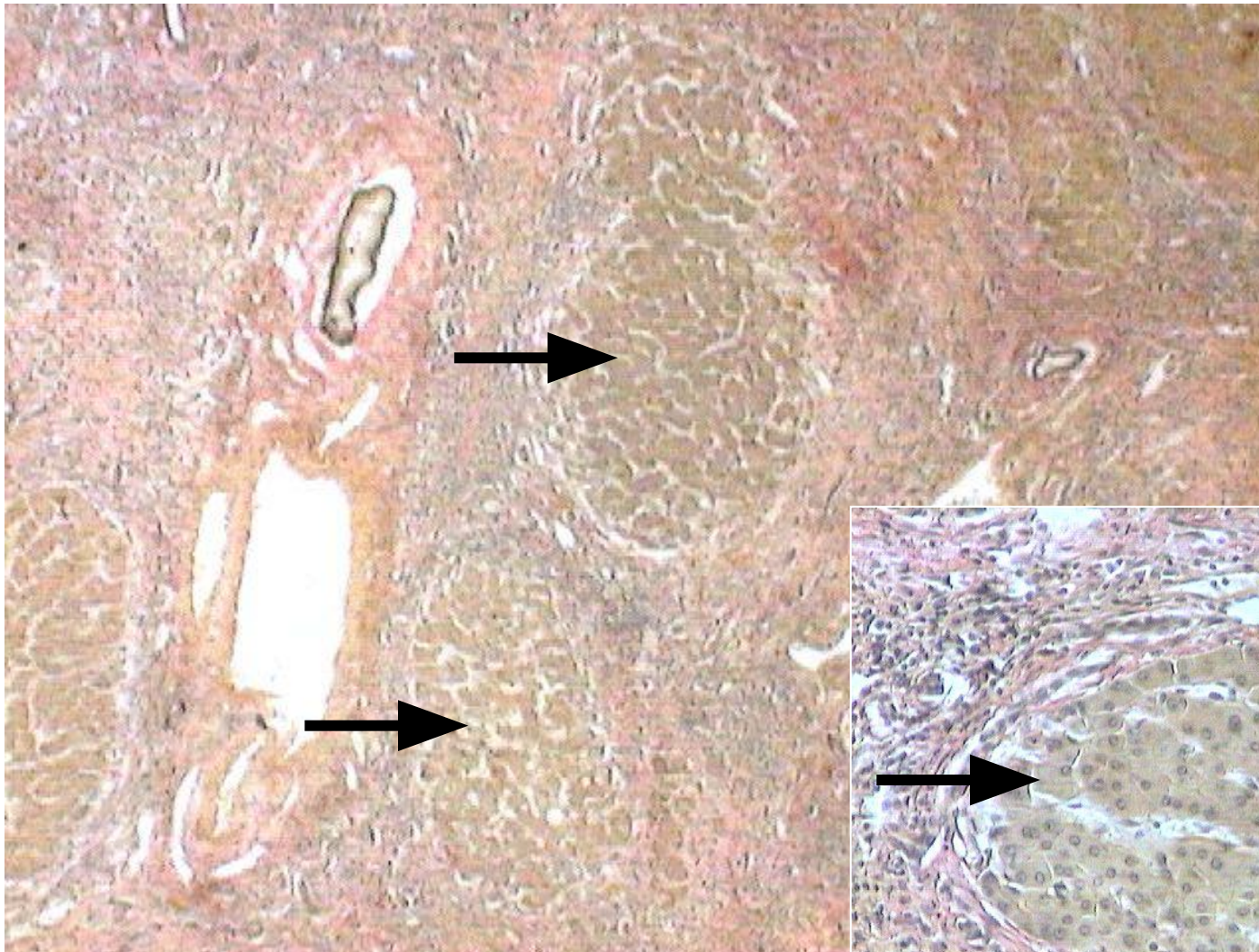
18. Групповой фолликул при брюшном тифе.



18. Групповой фолликул при брюшном тифе. Вместо лимфоцитов в фолликуле макрофаги - «светлые брюшнотифозные клетки».

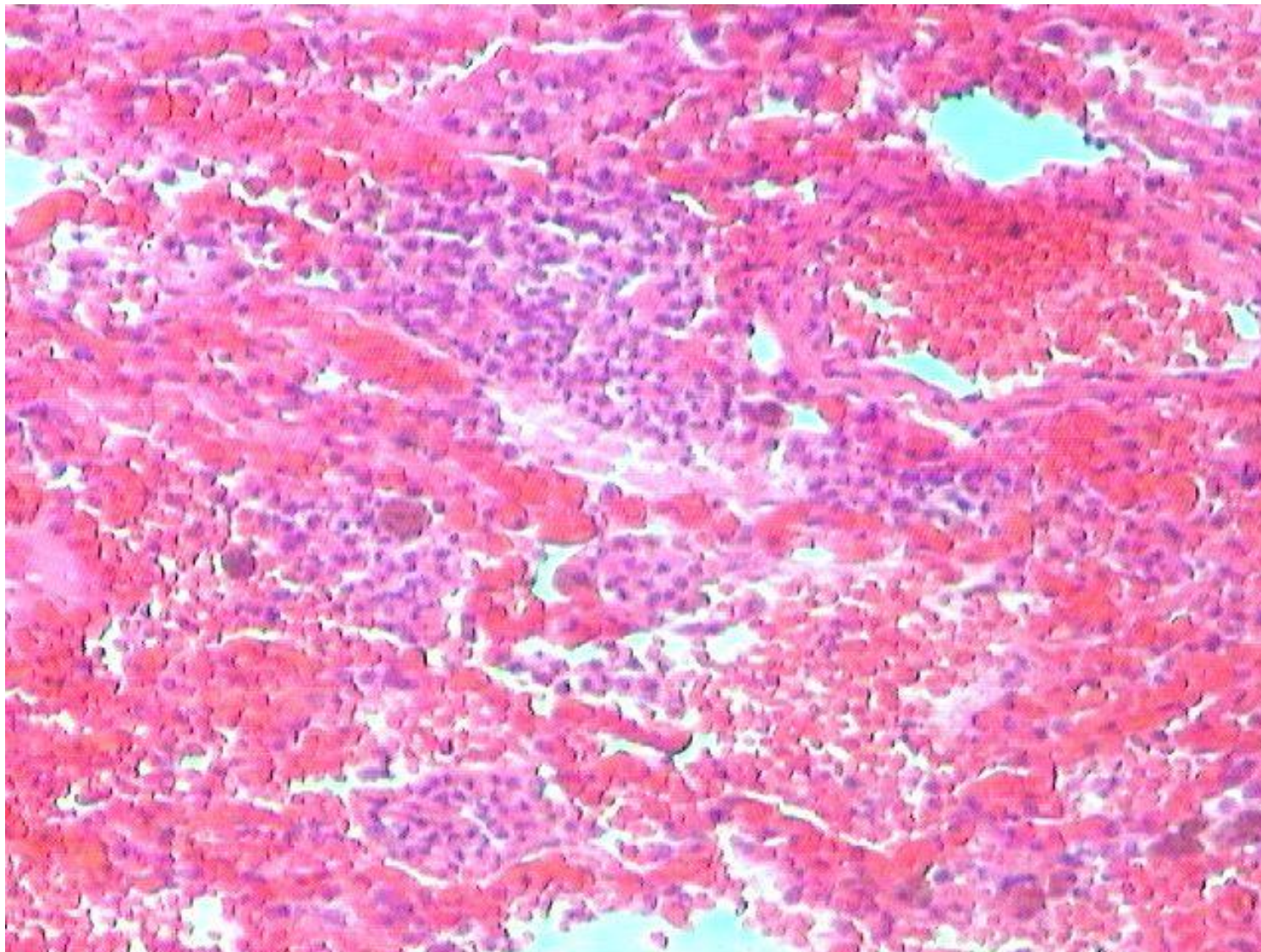


19. Массивный некроз печени при вирусном гепатите В (молниеносной форме).

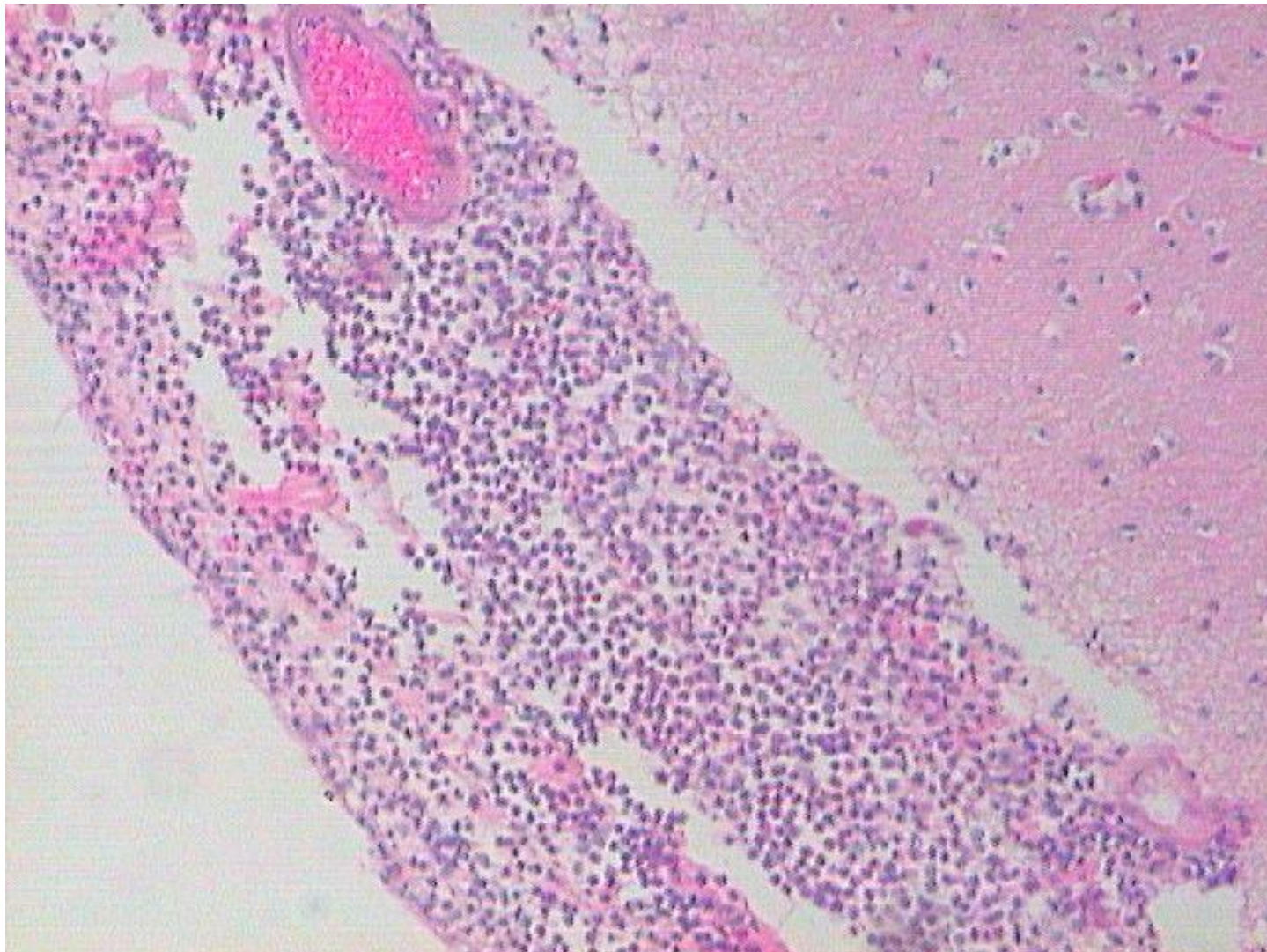


20. Печень при циррозе. Окраска по Ван-Гизону на коллаген.

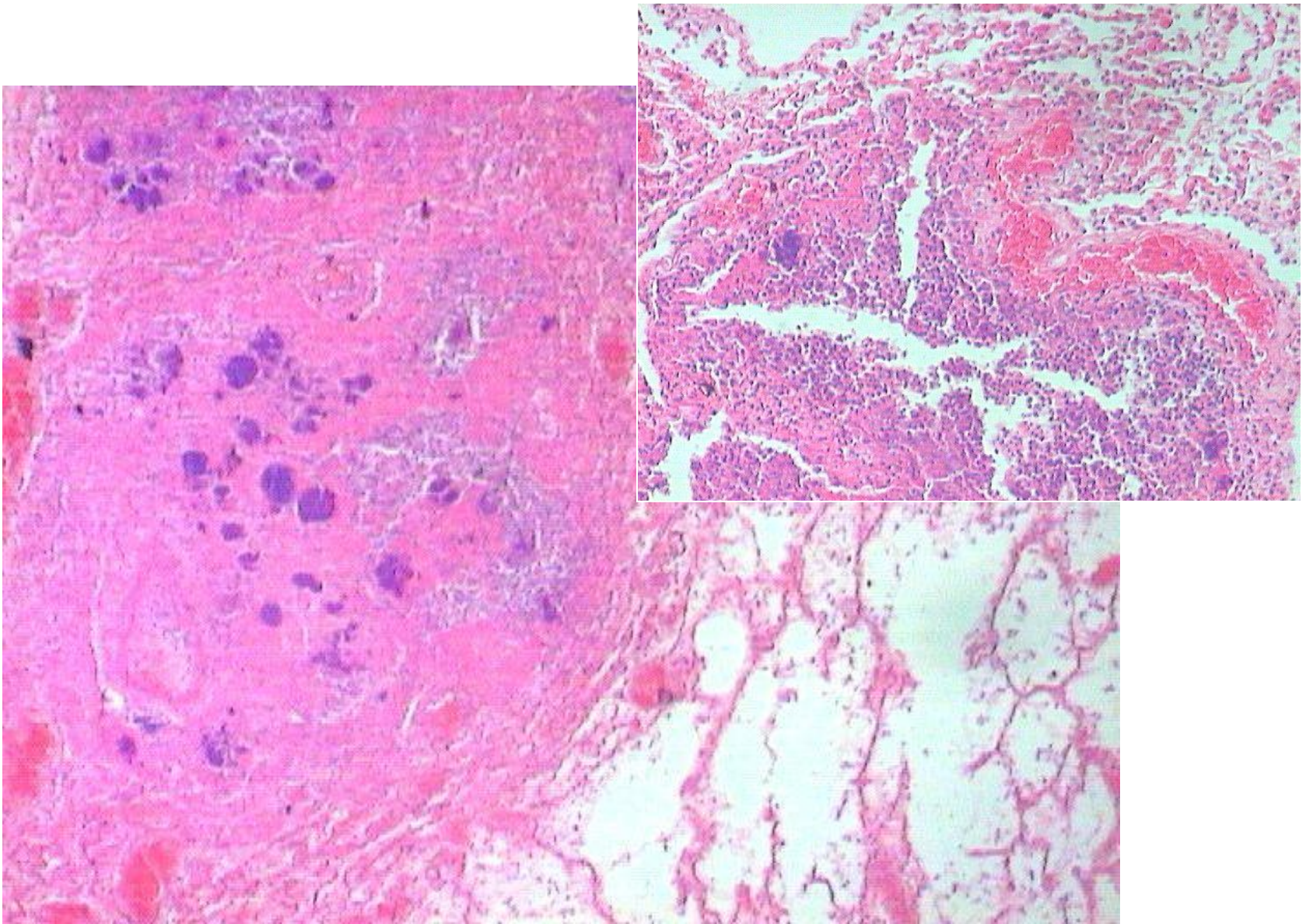
Разрастания соединительной ткани формируют ложные дольки, не имеющие в середине центральной вены (стрелки)



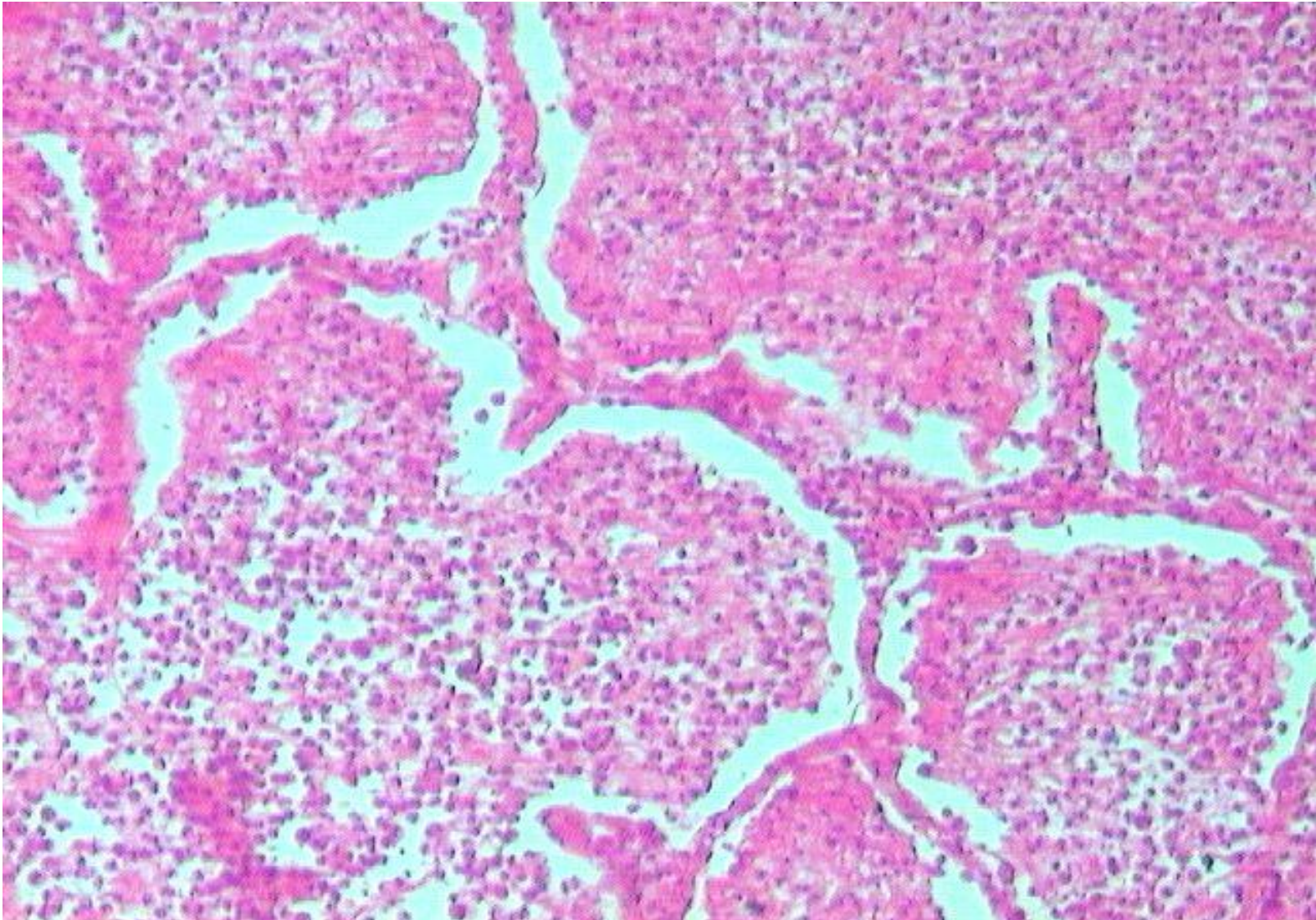
21. Пневмония при гриппе.
Экссудат имеет геморрагический характер.



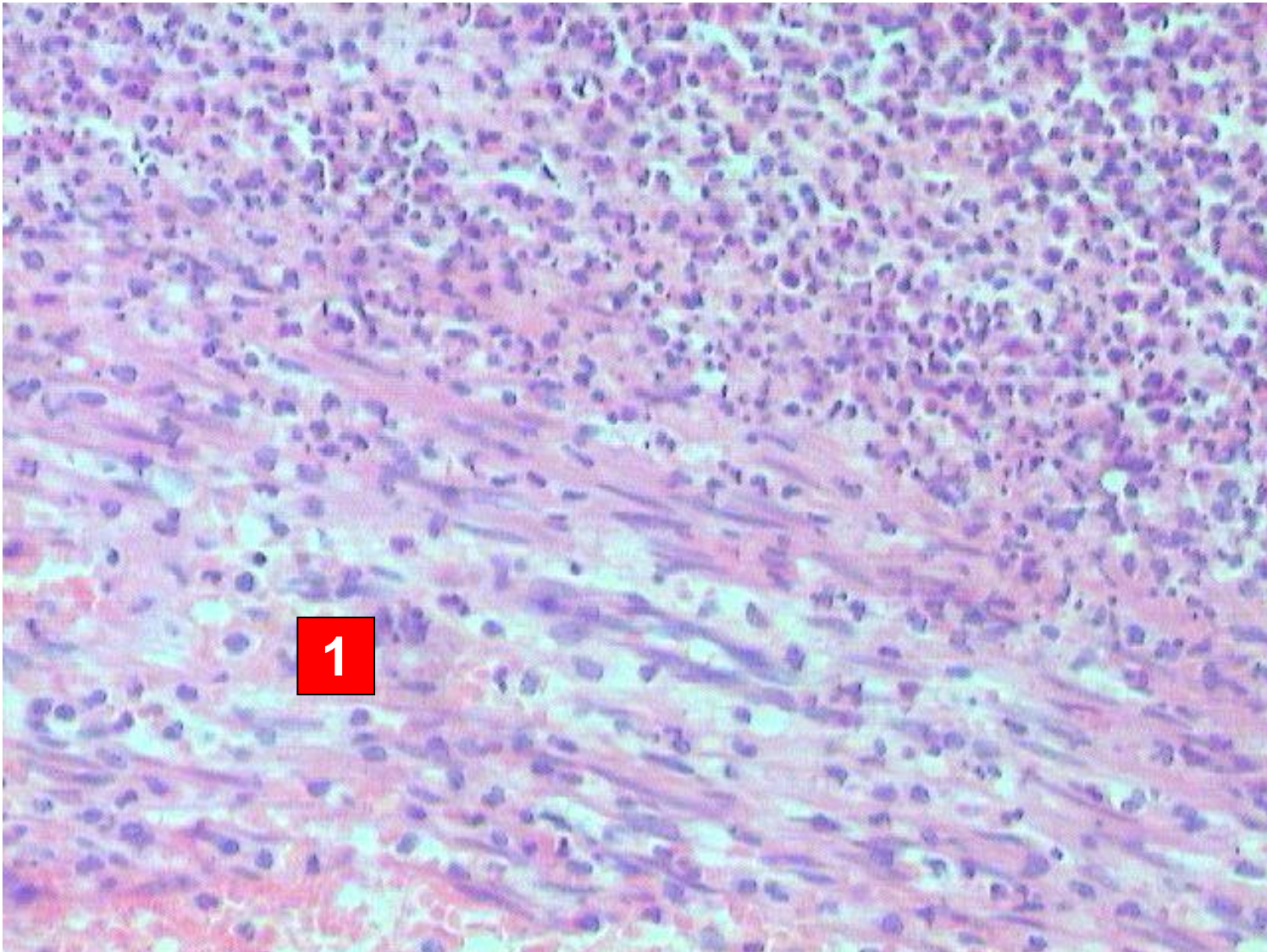
22. Гнойный менингит.
(Leptomeningx (греч.) – мягкая мозговая оболочка).



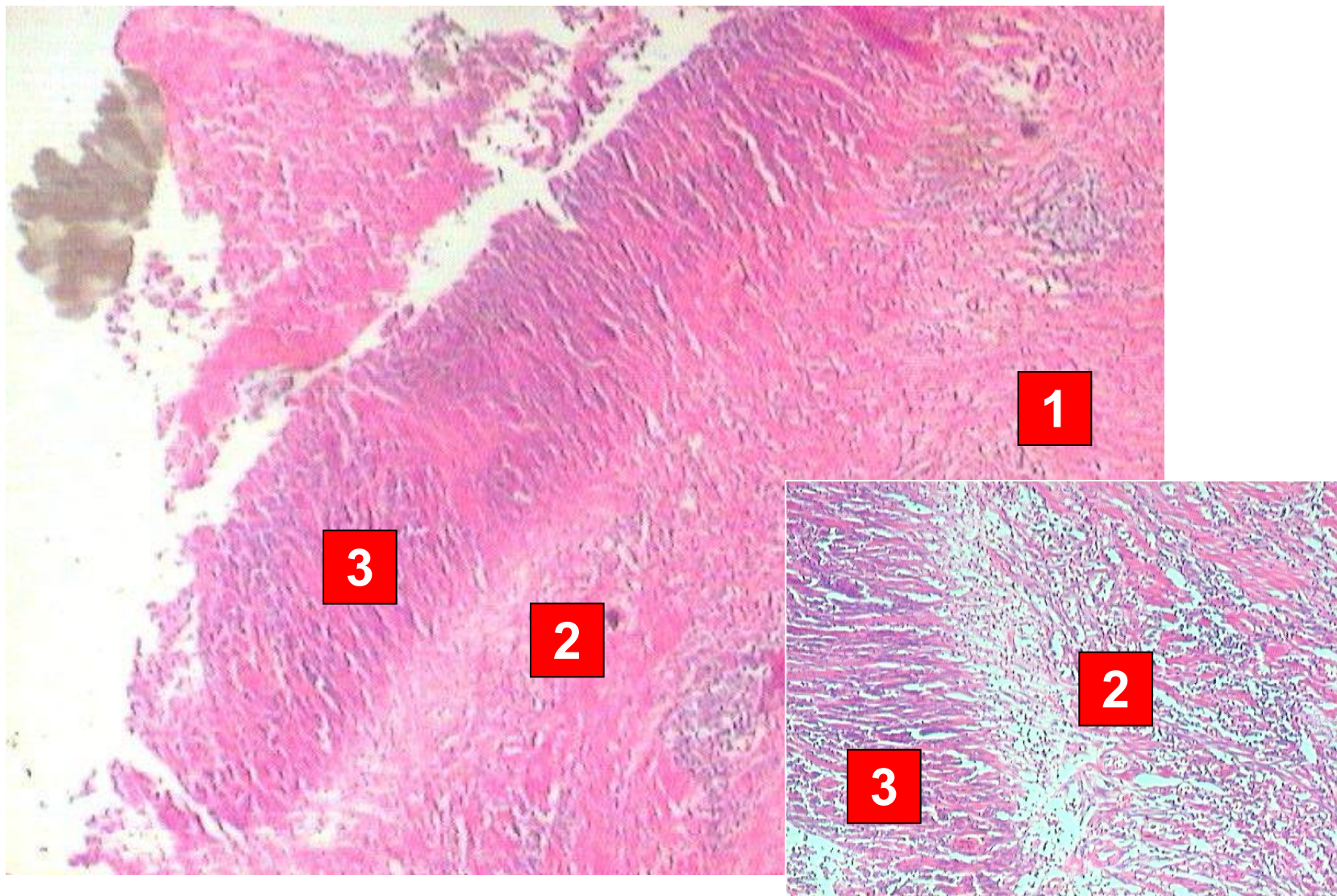
23. Стафилококковые гнойники в легких при сепсисе. Гнойник – не на фоне пневмонии. Колонии стафилококков имеют вид «чернильных пятен».



24. Крупозная пневмония, стадия серого опеченения.
Экссудат в альвеолах состоит из фибрина и нейтрофильных лейкоцитов.

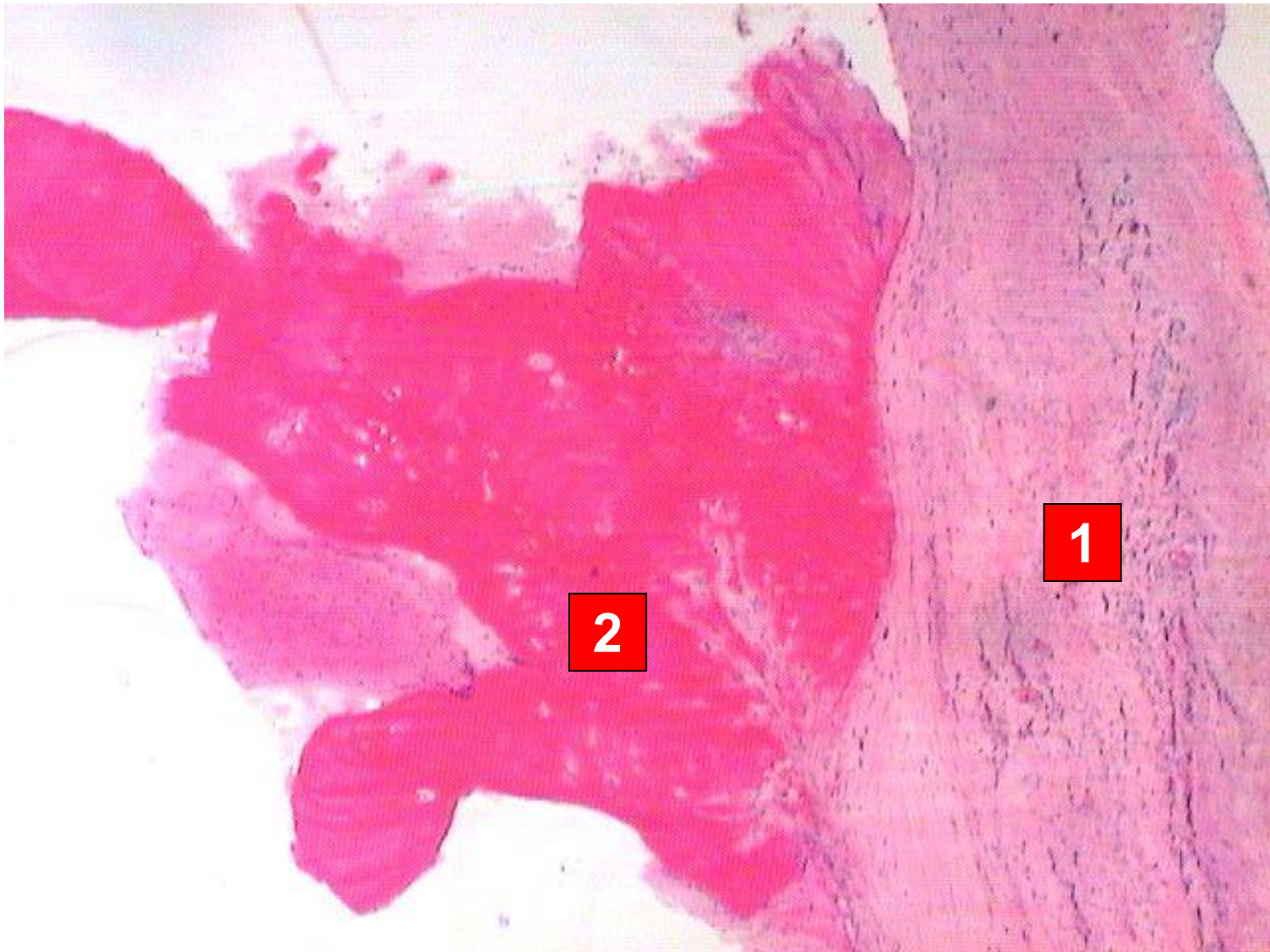


25. Флегмонозно-язвенный аппендицит.
Мышечная оболочка (1) и другие густо инфильтрированы нейтрофильными лейкоцитами, слизистая оболочка субтотально разрушена.

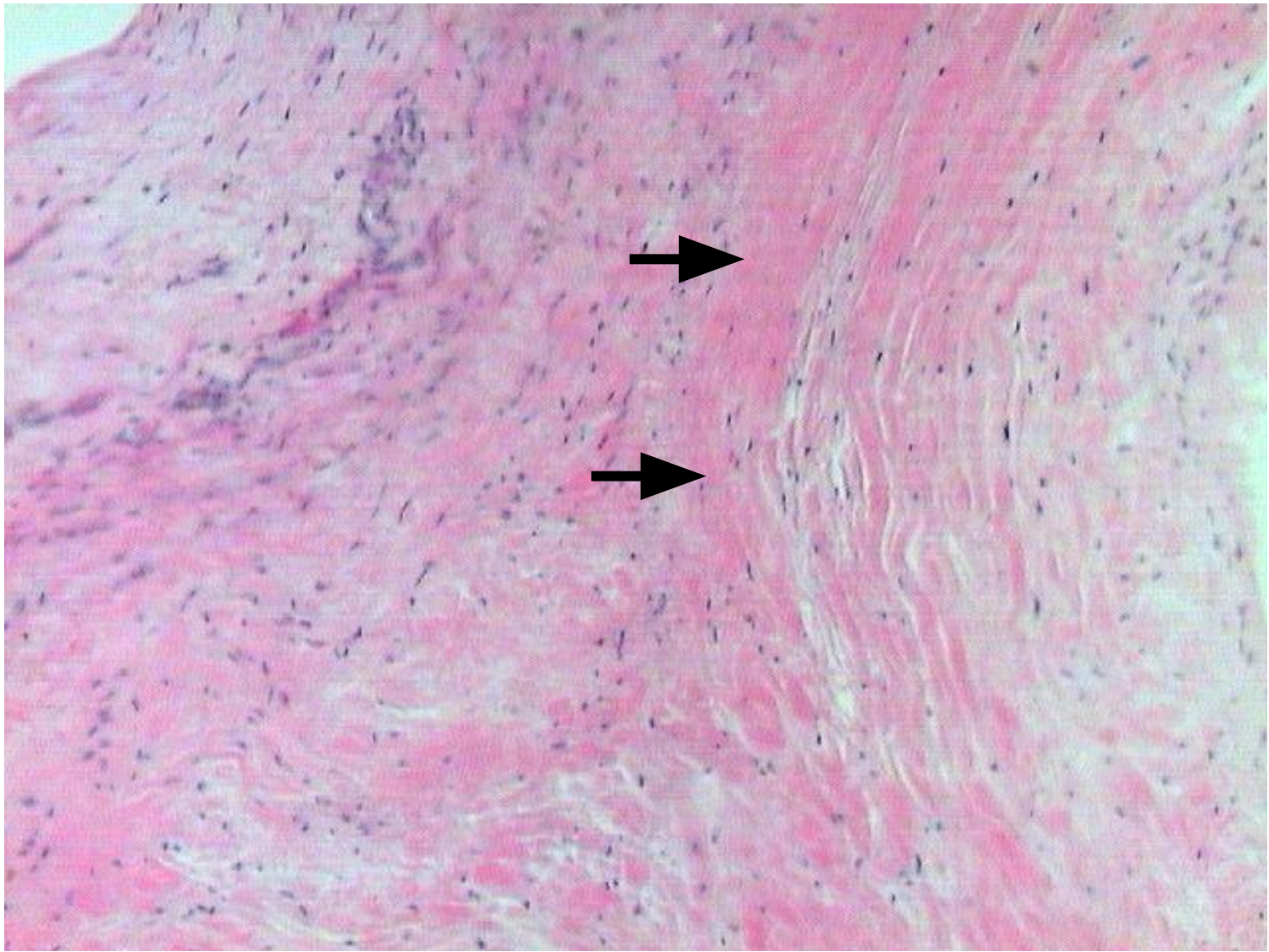


26. Хроническая язва желудка.

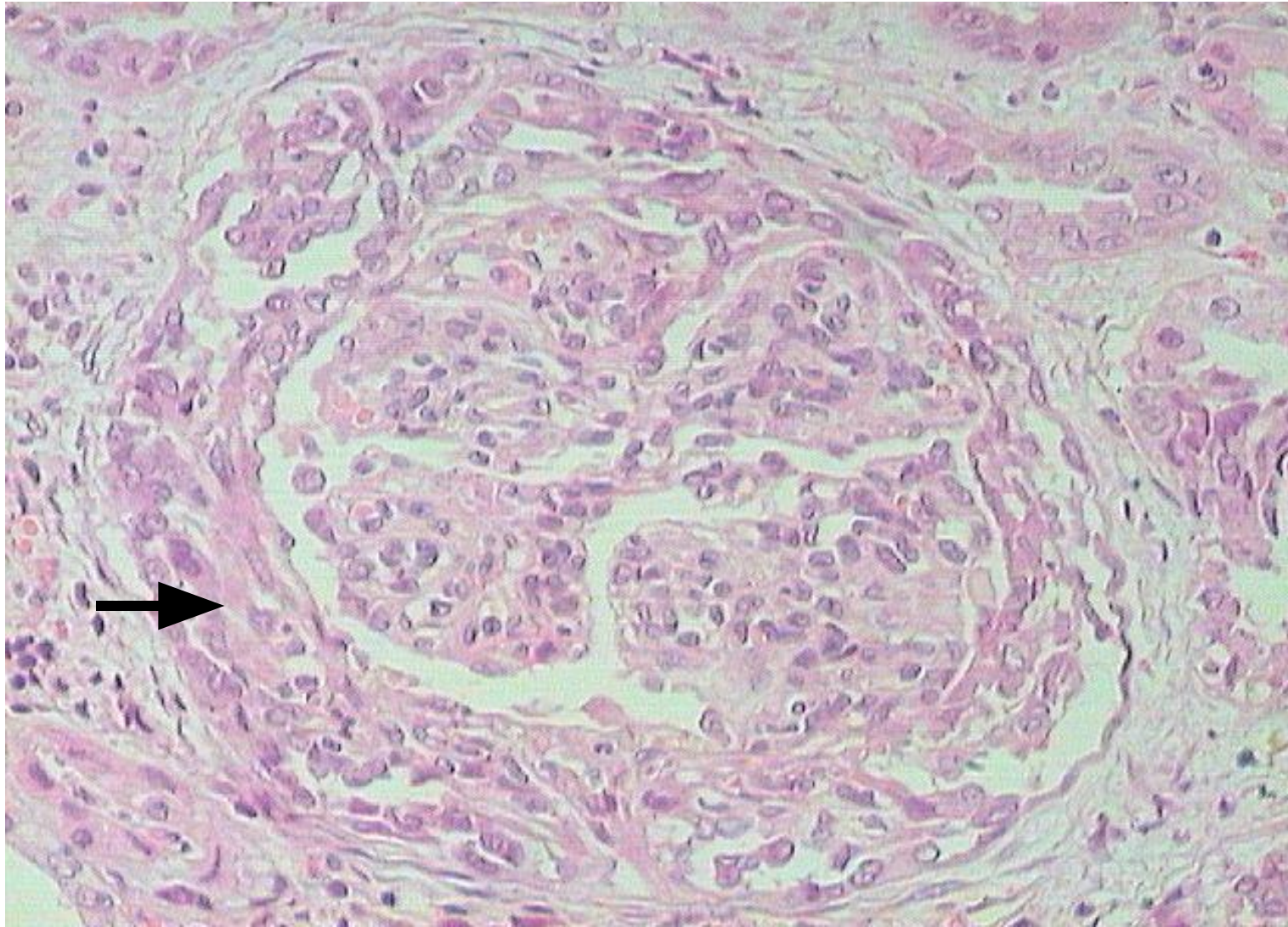
Дно язвы представлено рубцовой тканью (1) и грануляционной (2) с лейкоцитарно-некротическим слоем (3).



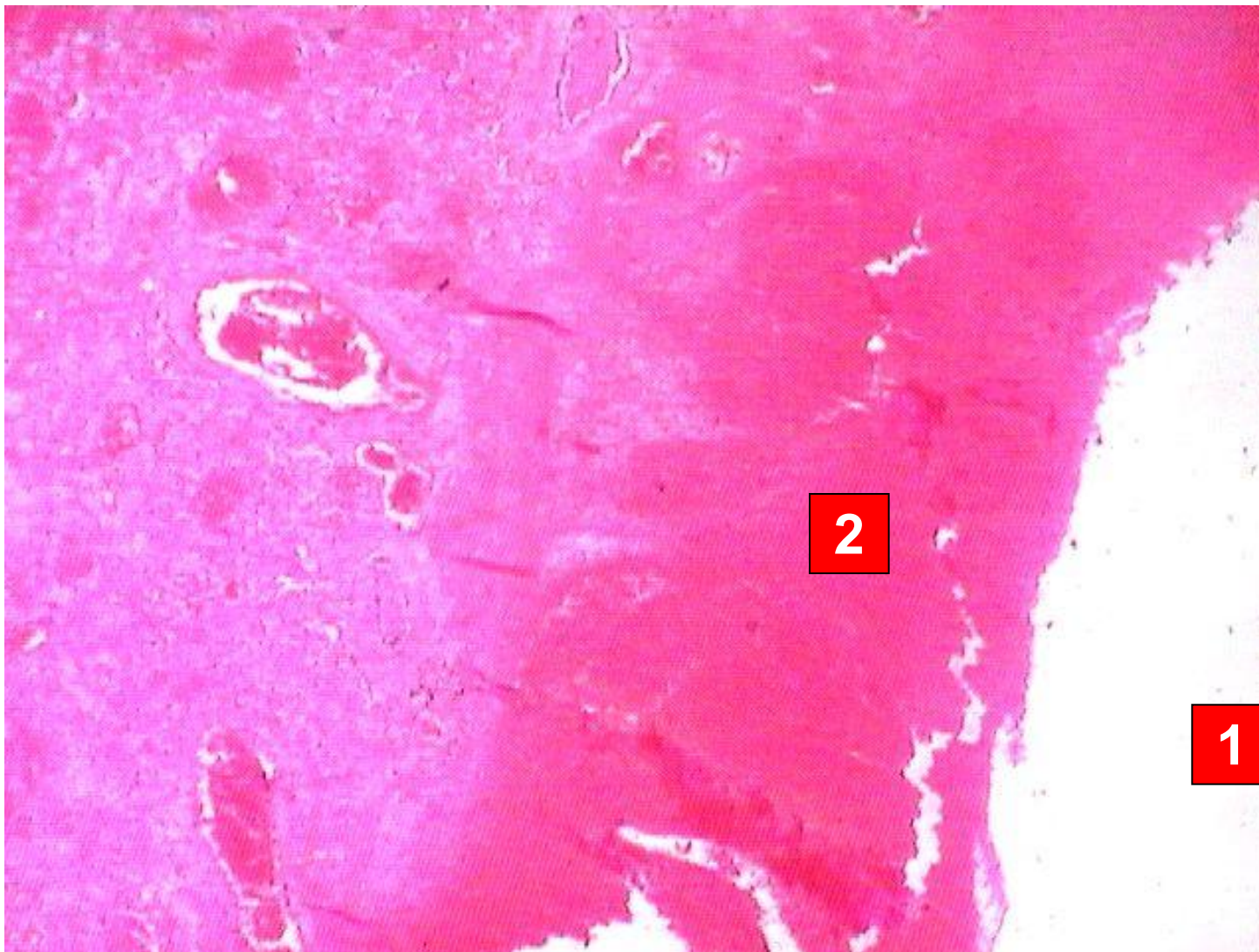
27. Возвратный бородавчатый эндокардит створки клапана сердца.
1 – створка, 2 – тромботические массы.



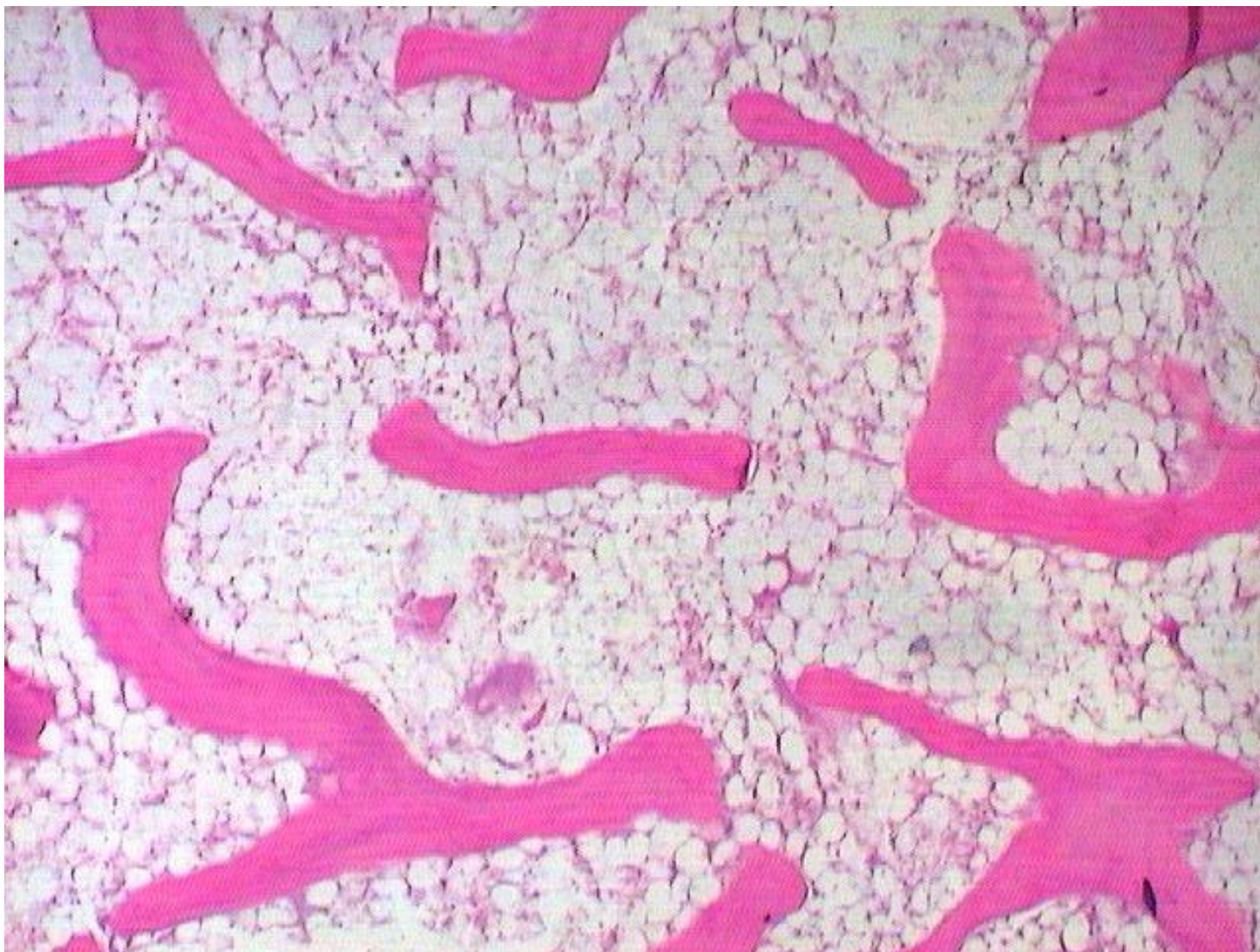
27. Возвратный бородавчатый эндокардит створки клапана сердца. Очаги фибриноидного набухания в створке (стрелки).



28. Почка при быстропрогрессирующем гломерулонефрите. Полулуния из макрофагов (стрелка).



29. Легкое при огнестрельном пулевом ранении.
Раневой канал (1) и массивное кровоизлияние (2) за счет бокового удара пули.



30. Костный мозг позвонка при острой лучевой болезни.