A soft-focus landscape painting of a river or lake. In the foreground, there are several tall, thin trees with dark green foliage. A small boat with a person is visible on the water. The background shows a hazy, light-colored sky and distant hills or mountains. The overall style is impressionistic and serene.

**Композиция.**  
**Композиционный центр.**  
**Поиск композиции на листе.**  
**Деревья и дом у пруда (реки).**

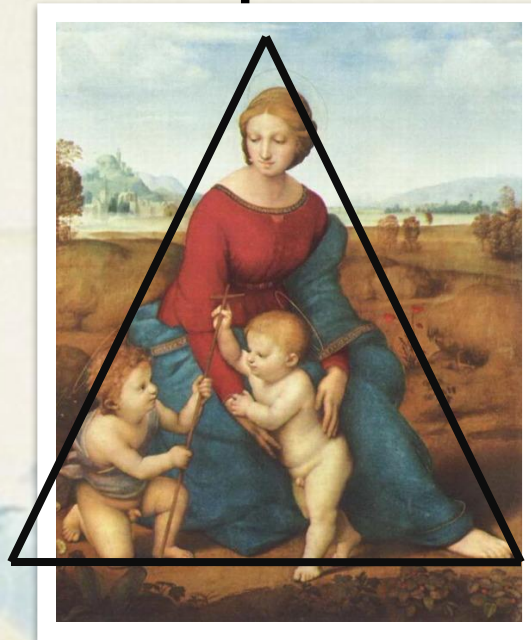
# Что такое «композиция»?

- «**Композиция**» (от лат. *composito* – составление, связывание), построение художественного произведения, организация, структура формы произведения.
- **Композиция** произведения - это когда все элементы картины находятся в их взаимосвязи, подчиняясь идее автора.
- Любая картина начинается с **композиции**. А это – искусство сочинения, соединение различных частей в единое целое, выделение главного.

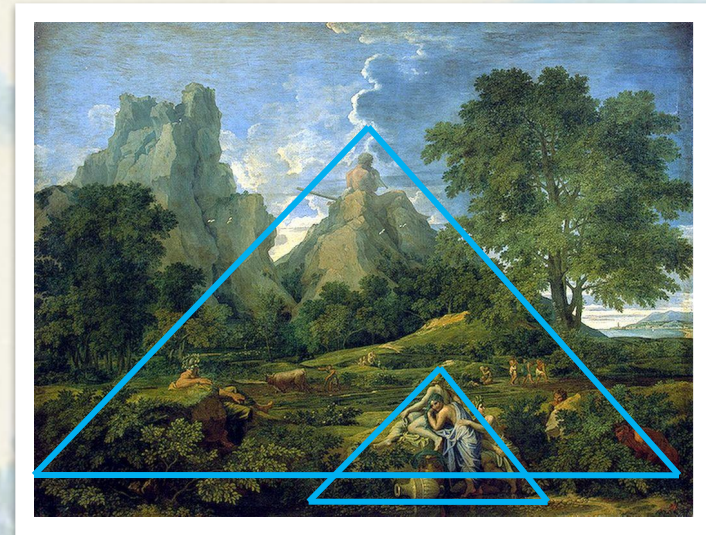
# Композиционные схемы



Картина Рембрандта  
«Возвращение блудного сына»



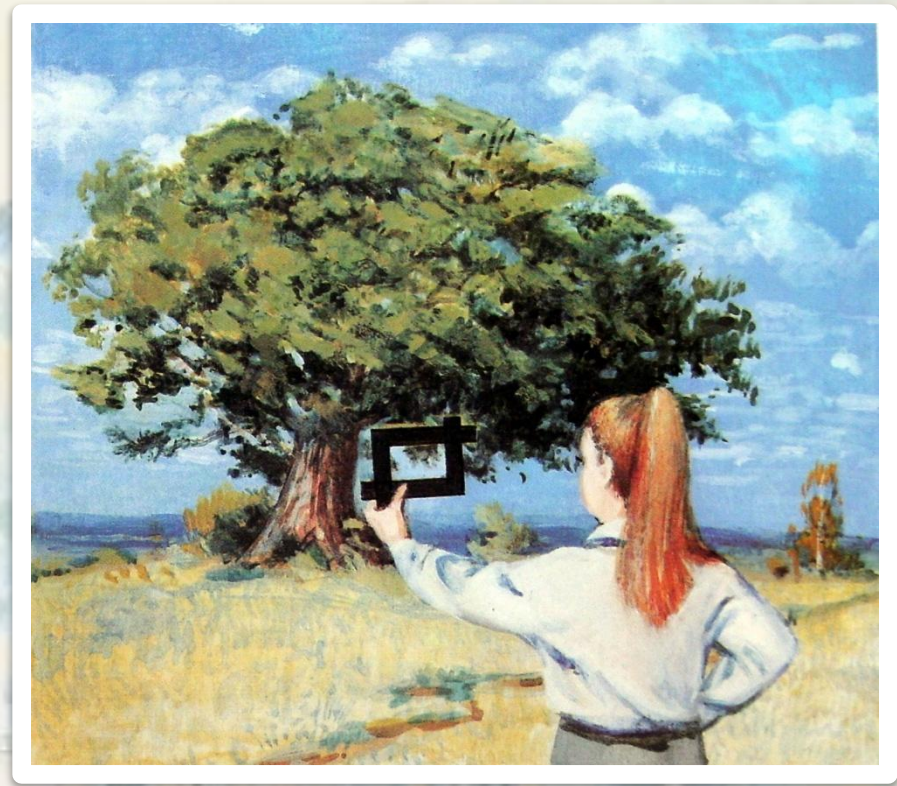
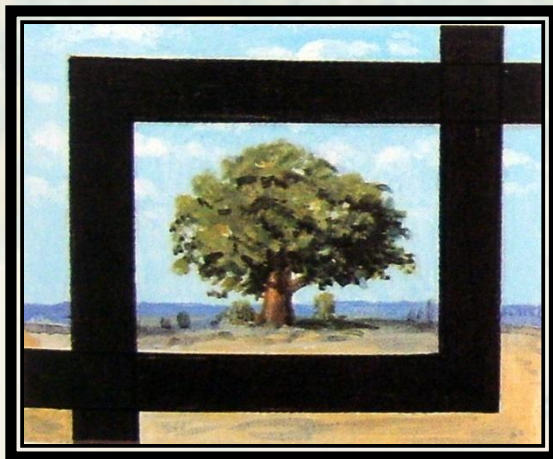
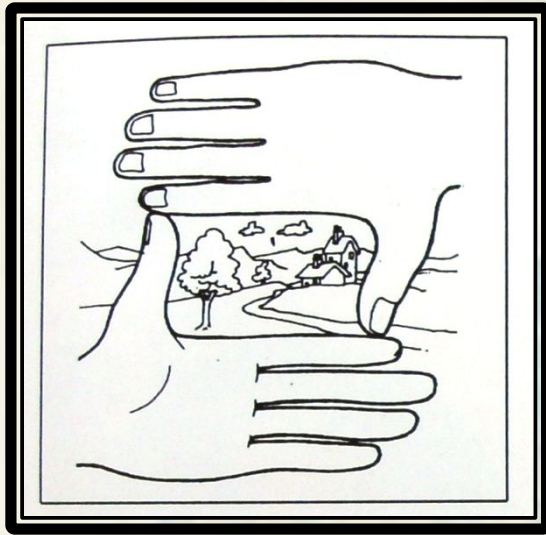
Рафаэль Санти. «Мадонна в зелени. Мария с младенцем и Иоанном Крестителем»



Никола Пуссен «Пейзаж с Полифемом».

Веками художники искали наиболее выразительные композиционные схемы, в результате мы можем говорить о том, что простые геометрические фигуры (треугольник, пирамиду, круг, овал, квадрат, прямоугольник ит.п.) образуют интересные

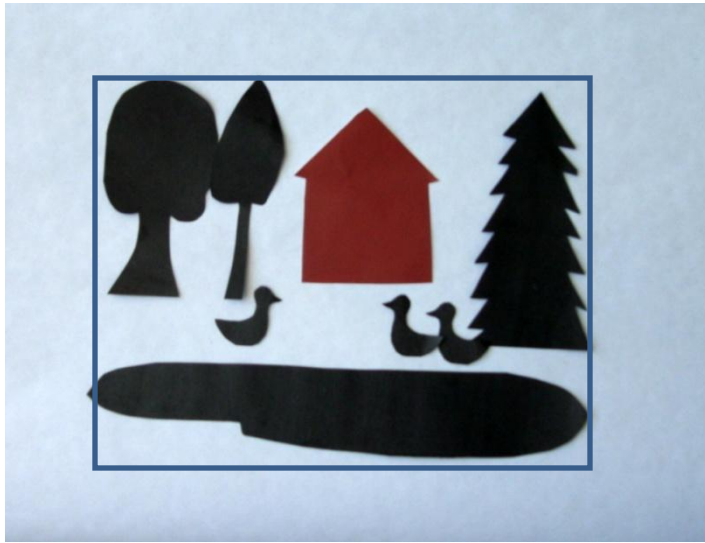
# Поиск композиции с помощью ладоней и рамки-видоискателя



# Построение композиции по центру.

## Образование разных

геометрических фигур



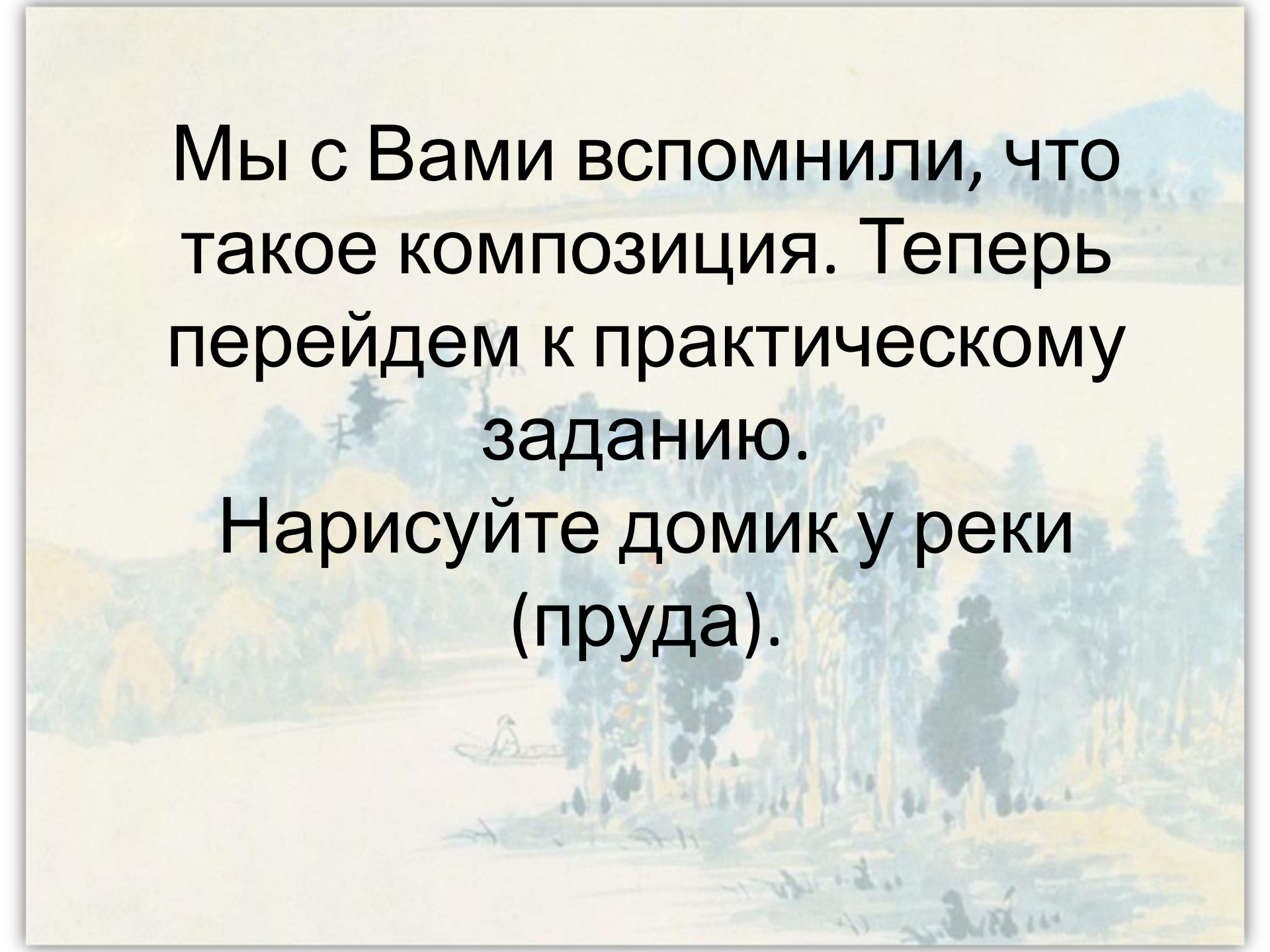
Расположите шаблоны так, чтобы зрительно их можно было вписать в геометрическую фигуру (треугольник, прямоугольник, квадрат и др.), как показано на этих примерах.

# Работа художника над композицией обширна и включает в себя несколько последовательных этапов:

- 1) поиск темы произведения;
- 2) определение идеи картины;
- 3) выбор сюжета;
- 4) подбор формата картины, размера листа или холста и техники исполнения;
- 5) создание структуры линий и пятен будущего произведения;
- 6) поиск наиболее выразительных и характерных поз персонажей, их характеров и расположения друг по отношению к другу;

7) доработка равновесия цветовых и тональных пятен в картине, ритм элементов;  
8) характер и количество деталей.





Мы с Вами вспомнили, что такое композиция. Теперь перейдем к практическому заданию.

Нарисуйте домик у реки (пруда).



# Работа над картиной.







