

Организация дополнительного образования  
«Муниципальное автономное учреждения  
«Центр дополнительного образования детей города Ишима»

**ДОПОЛНИТЕЛЬНАЯ ОБЩЕОБРАЗОВАТЕЛЬНАЯ  
ОБЩЕРАЗВИВАЮЩАЯ ПРОГРАММА  
технической направленности  
объединения «Судомоделирование»  
(ознакомительный модуль)**

**Занятие №2**

**Изготовление модели теплохода**

Разработал:  
педагог дополнительного образования  
Казакеев Александр Валерьевич

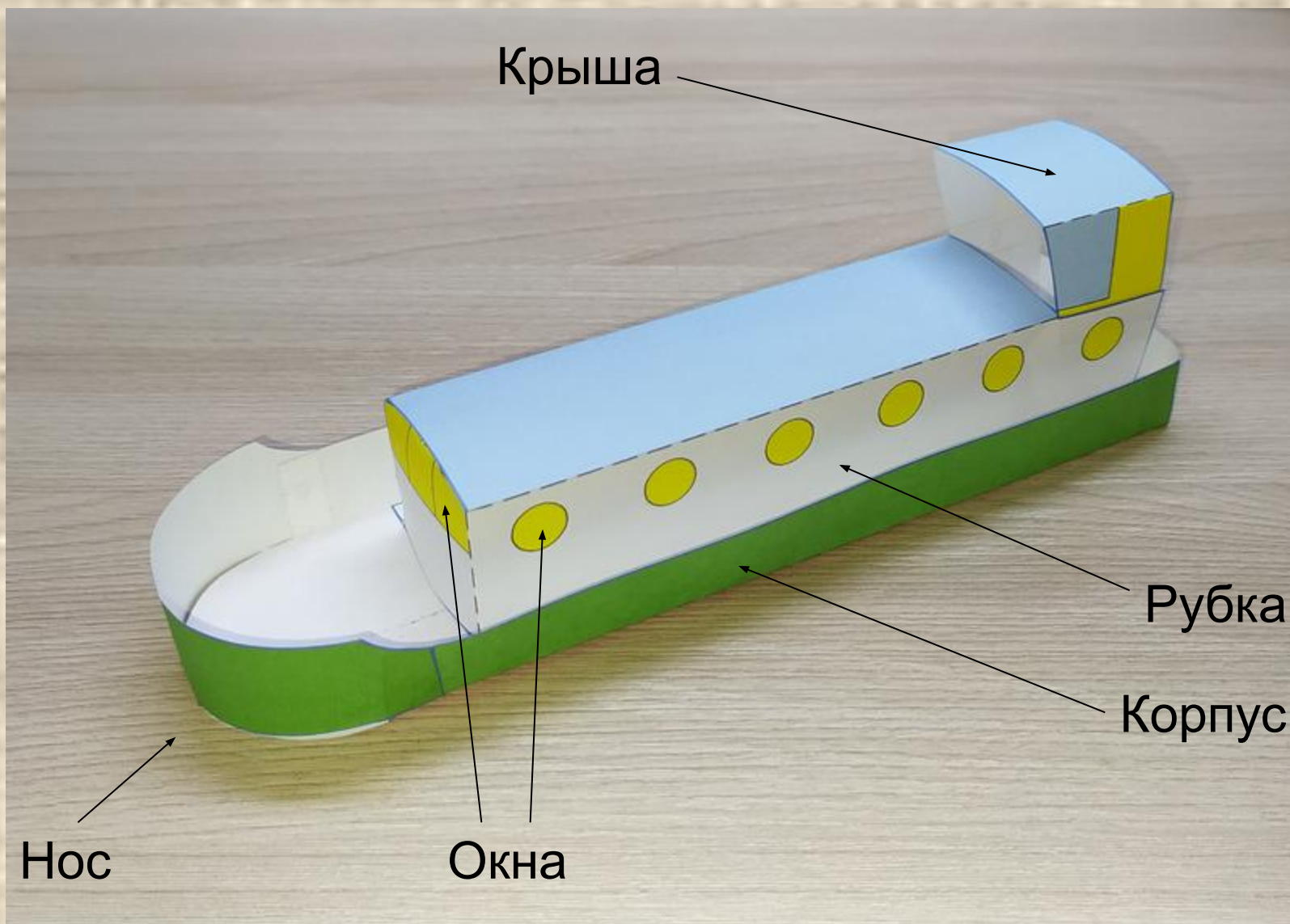
## Дорогие ребята и уважаемые родители!

Представляю Вашему вниманию презентацию второго занятия краткосрочного образовательного модуля «Судомоделирование» в рамках дистанци-онного обучения.

Сегодня мы будем собирать модель теплохода.  
Теплоход – судно, приводимое в движение двигателем внутреннего сгорания. В настоящее время теплоходы – самый распространённый тип судов.



## Основные элементы модели теплохода:

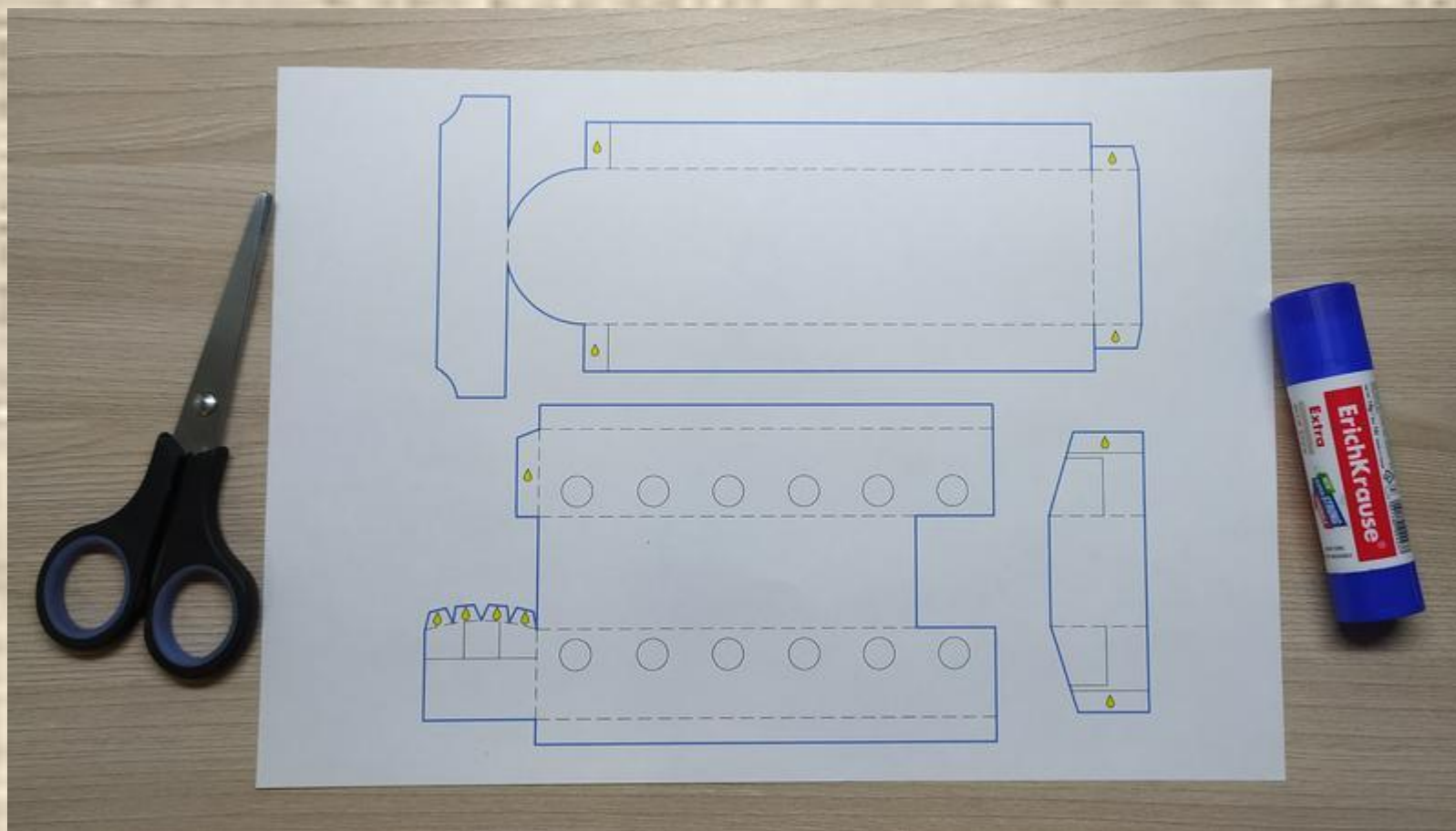


## Для изготовления модели потребуются:

Ножницы

Развёртка модели

Клей-карандаш  
(или клей ПВА-М)





# Правила безопасной работы



## с ножницами

1. Не держи ножницы концами вверх.
2. Не оставляй ножницы в открытом виде.
3. Передавай ножницы только в закрытом виде, кольцами в сторону товарища.
4. При работе следи за пальцами левой руки.
5. Клади ножницы на стол так, чтобы они не свешивались за край стола.

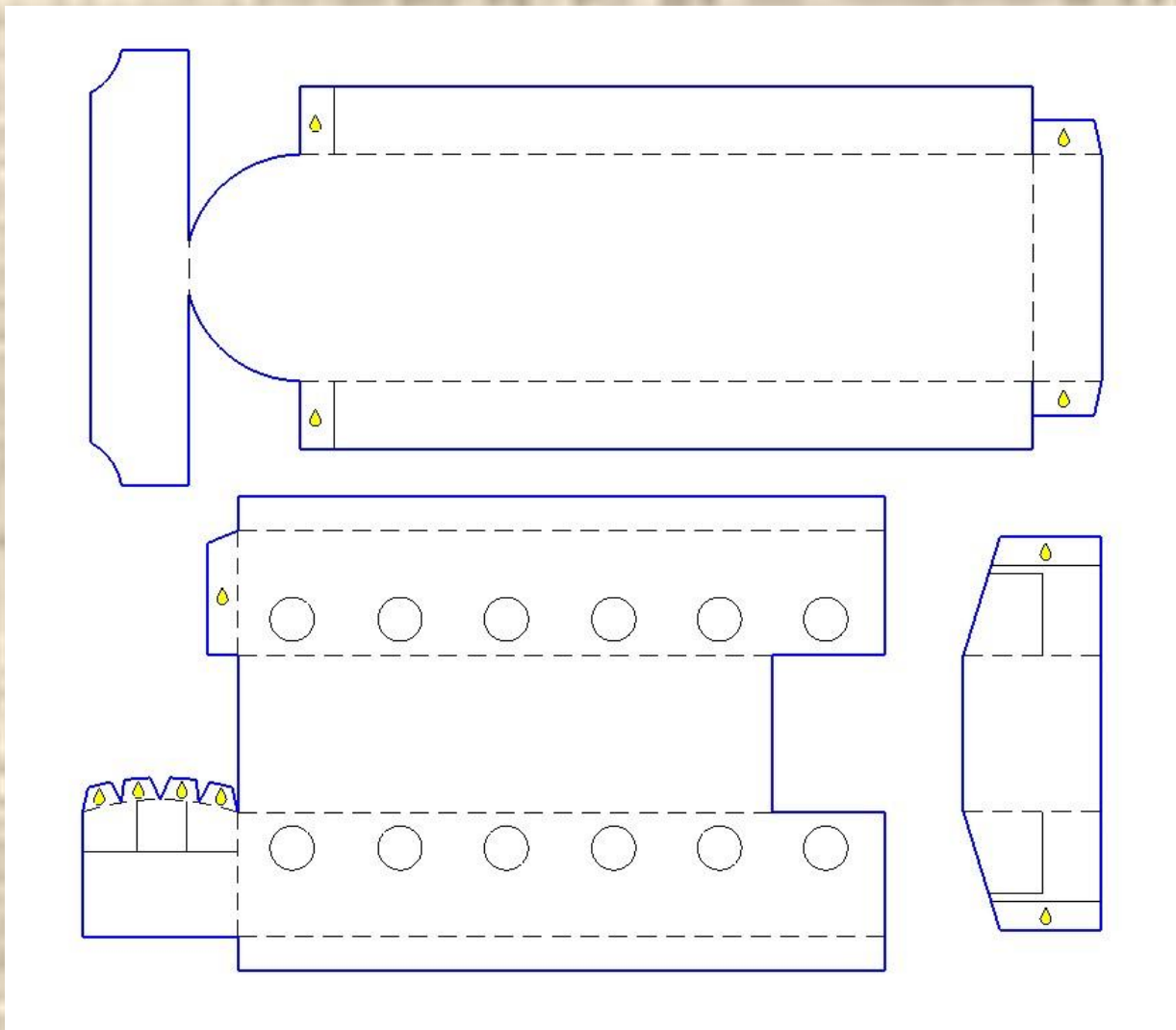


## с клеем

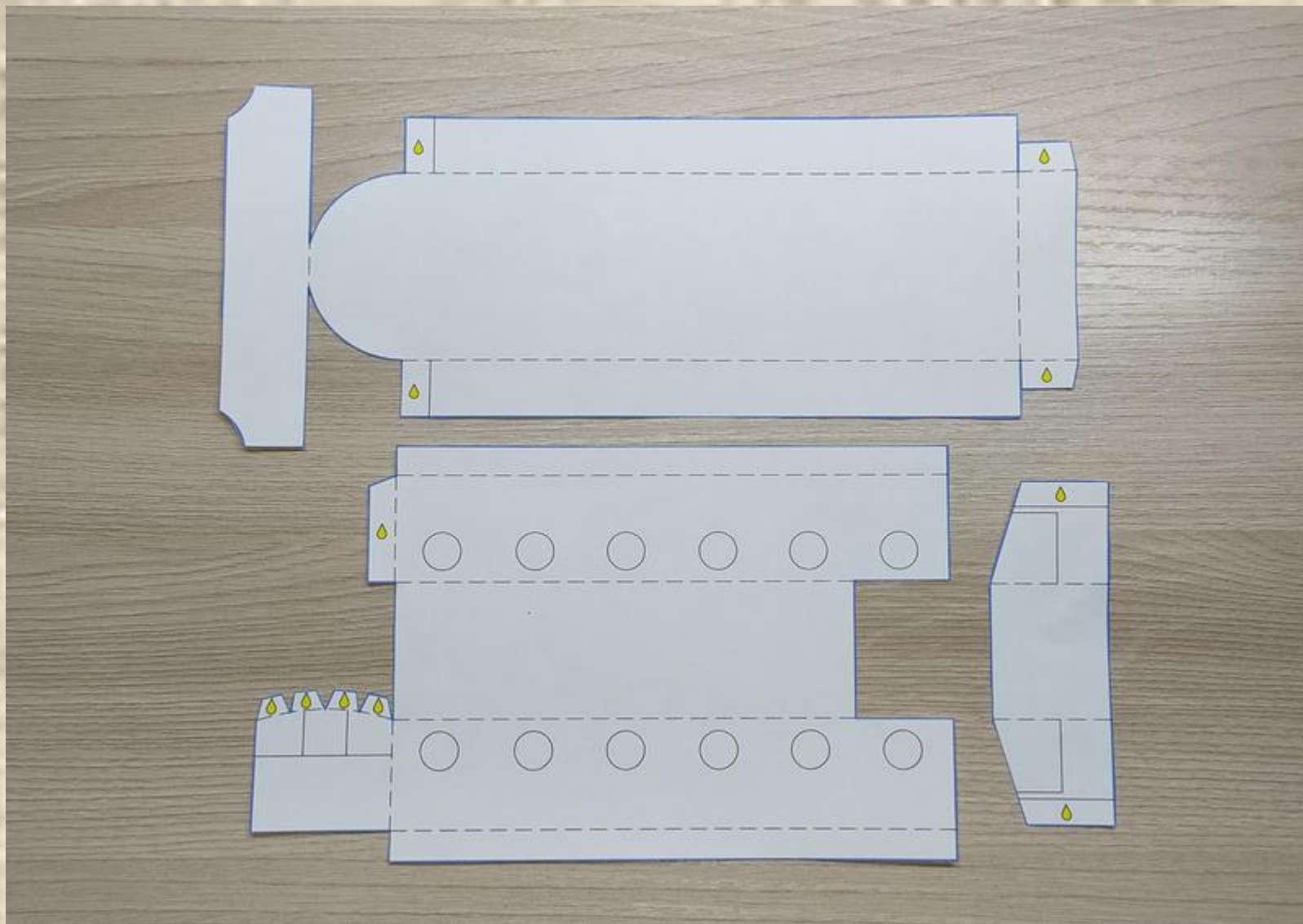
1. При работе с клеем пользуйся кисточкой, если это требуется.
2. Бери то количество клея, которое требуется для выполнения работы на данном этапе.
3. Излишки клея убирай мягкой тряпочкой или салфеткой, осторожно прижимая ее.
4. Кисточку и руки после работы хорошо вымой с мылом.



**Итак, приступаем к работе.  
Действие 1 – распечатать на принтере развёртку  
модели теплохода.**



**Действие 2 – вырезать детали по контуру,  
обозначенному толстой линией.**

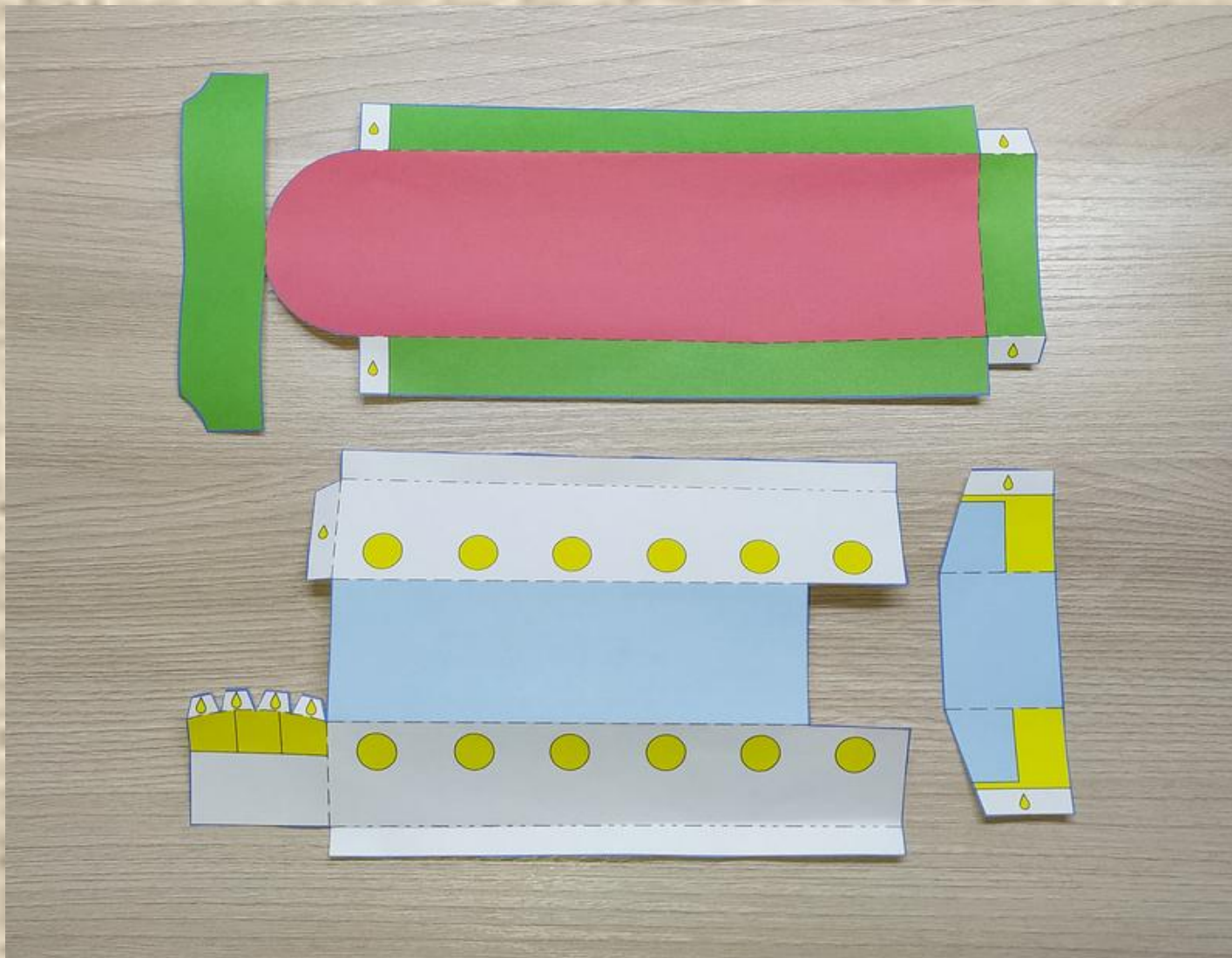


## Действие 3 – согнуть деталь корпуса по штриховым линиям.



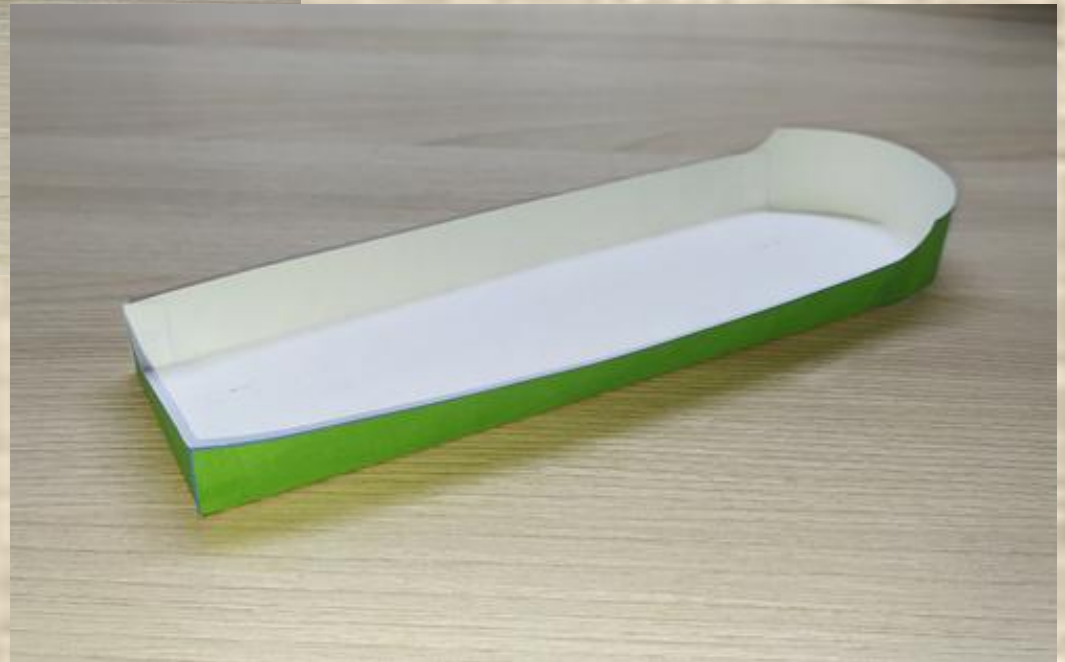
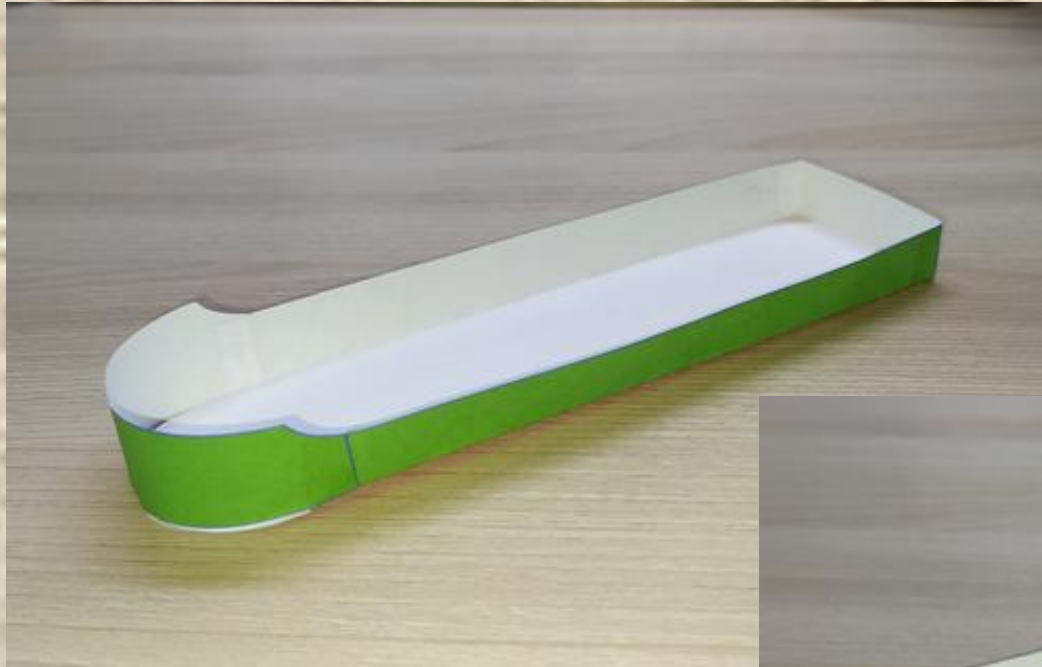


**Действие 4 – раскрасить детали модели теплохода в соответствии с фотографией.**

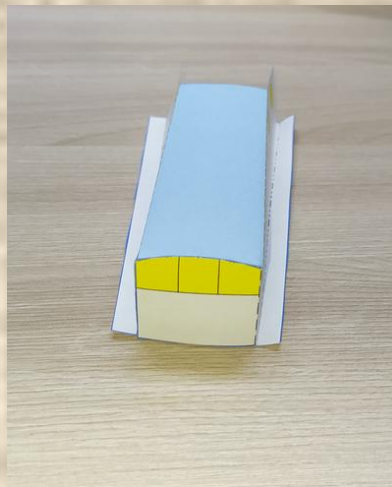
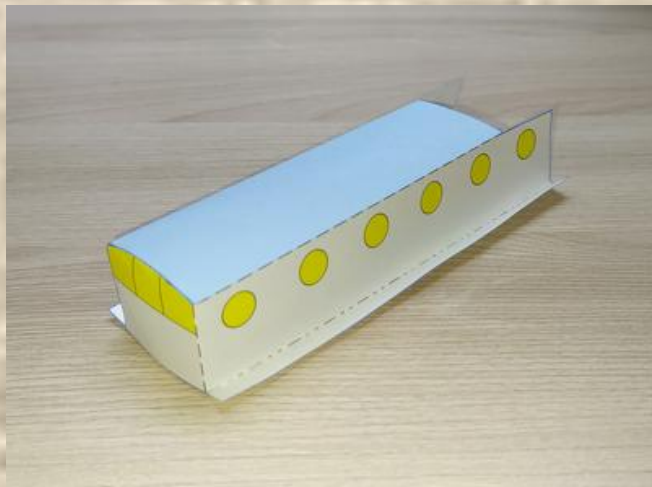
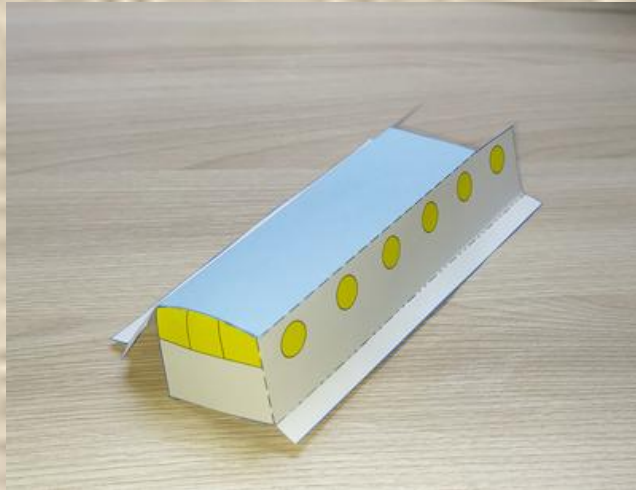


## Действие 5 – склеить корпус теплохода.

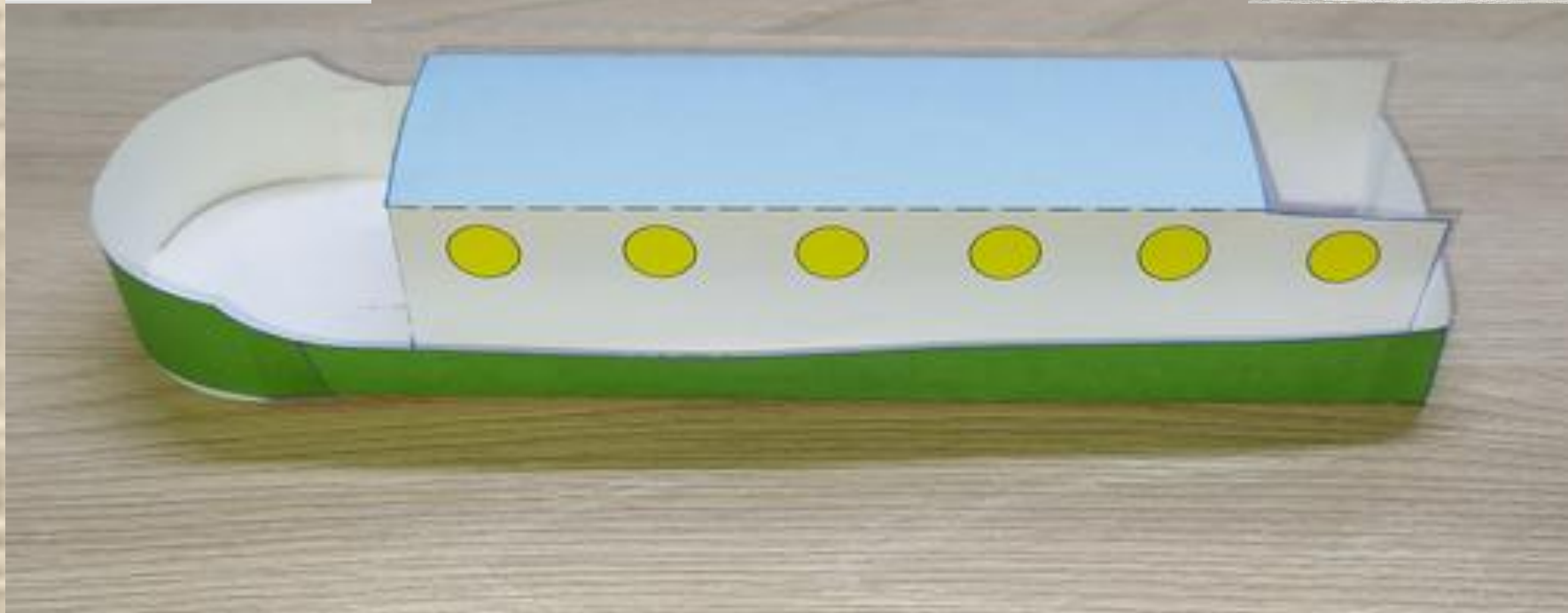
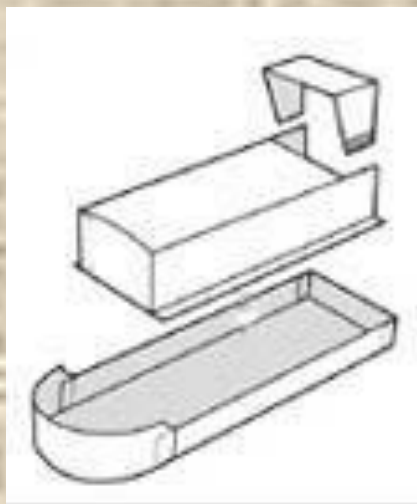
Для этого участки, обозначенные символом «Капля», следует покрыть тонким равномерным слоем клея.



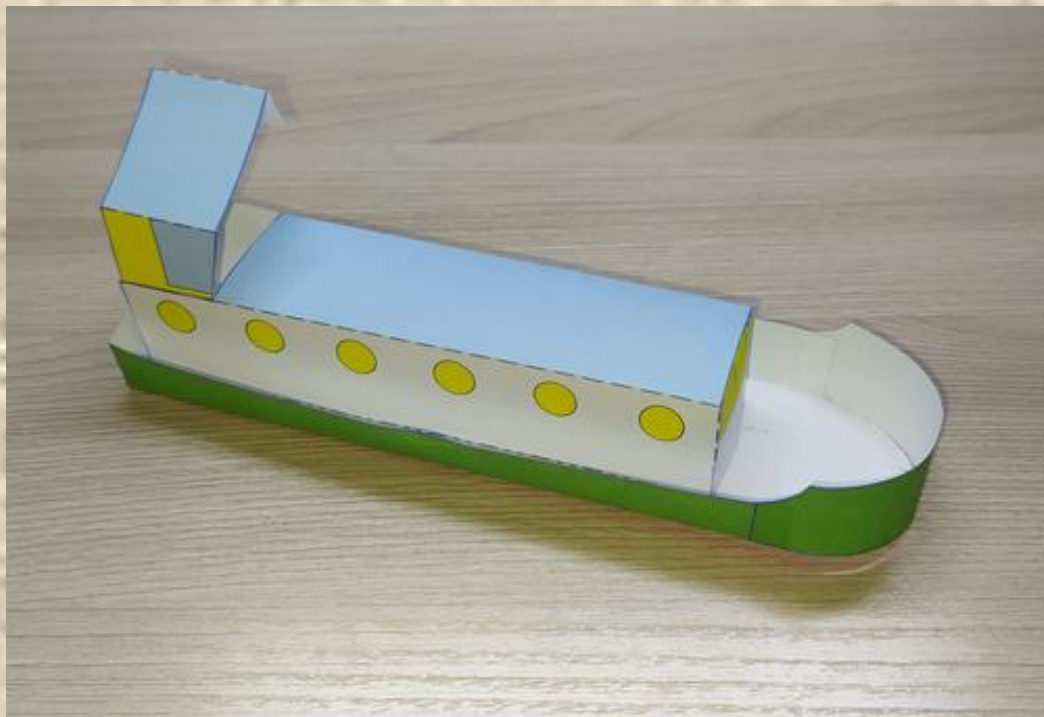
## Действие 6 – склеить рубку.



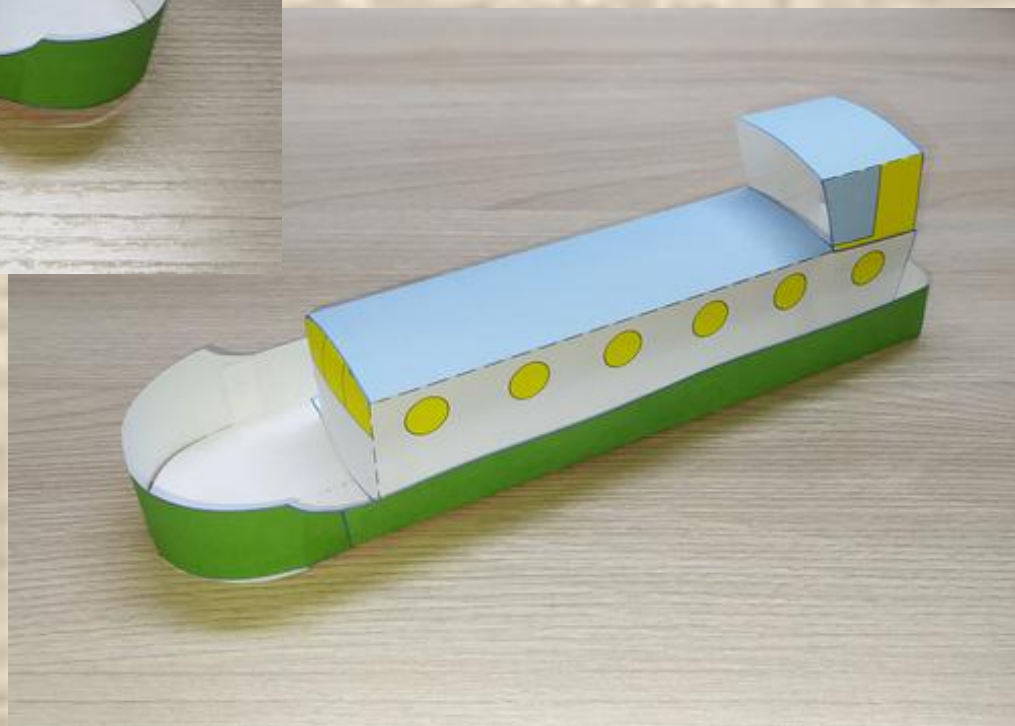
Действие 7 – вклеить рубку в корпус.



Действие 8 – приклеить крышу к рубке.



Модель собрана.



## Контактная информация:

Узнайте о нас



Сообщество ВКонтакте  
«Судомоделирование в г. Ишиме»

Позвоните нам



5-12-02  
8-902-815-45-23

Напишите нам



Приветствуется обратная связь  
в любом виде: комментарии  
к новостям, их оценки, фотографии  
моделей, вопросы, предложения,  
касающиеся работы  
объединения и сообщества

Наш адрес



Площадь Соборная, 2

ОДО МАУ «Центр дополнительного образования детей города Ишима»  
приглашает мальчиков и девочек на занятия объединения  
**«Судомоделирование»**  
в 2020-2021 учебном году



**Только у нас дети:**

- ознакомятся с устройством различных типов судов;
- смогут своими руками изготовить модели кораблей;
- примут участие в соревнованиях радиоуправляемых моделей аппаратов на воздушной подушке и городских соревнованиях по судомодельному спорту.

Ежегодно наши воспитанники участвуют в зональном фестивале детского творчества «Достояние года», городских и областных соревнованиях по судомодельному спорту, городской и областной выставках технического творчества.



**В процессе изготовления моделей дети:**

- научатся пользоваться столярными и слесарными инструментами, станками и прочим оборудованием;
- познакомятся со способами обработки различных материалов.



Посещение занятий и участие в соревнованиях – **БЕСПЛАТНО**.  
Ждём всех желающих в возрасте от 7 до 17 лет.

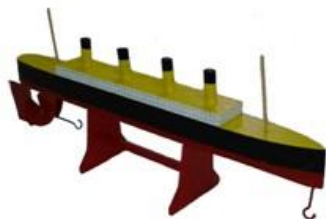
**Наш адрес: площадь Соборная, 2**

**☎ 5-12-02, 8-902-815-45-23**

**<http://cdodgi.ucoz.ru>**

**<http://vk.com/club128374443>**

(сообщество ВКонтакте «Судомоделирование в г. Ишиме»)



**Спасибо за внимание!**