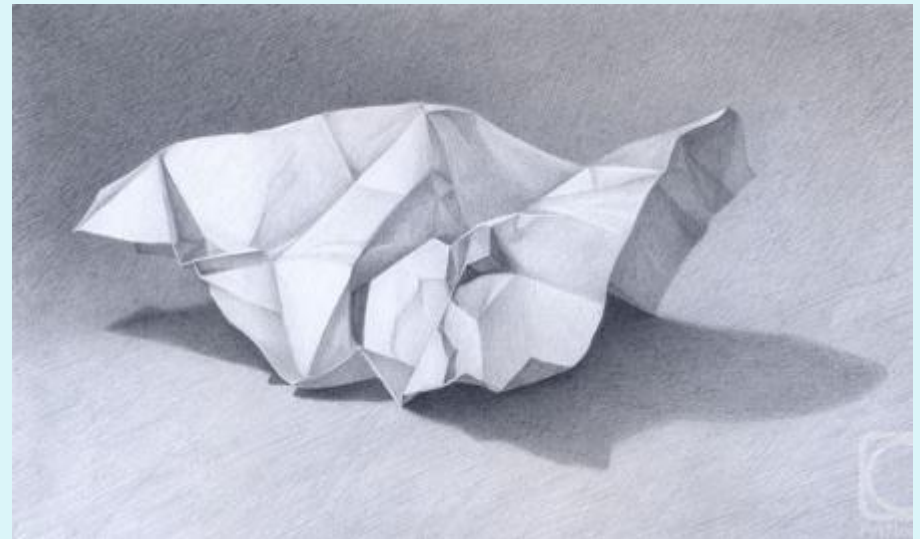


Перед вами лист бумаги. Опишите его.



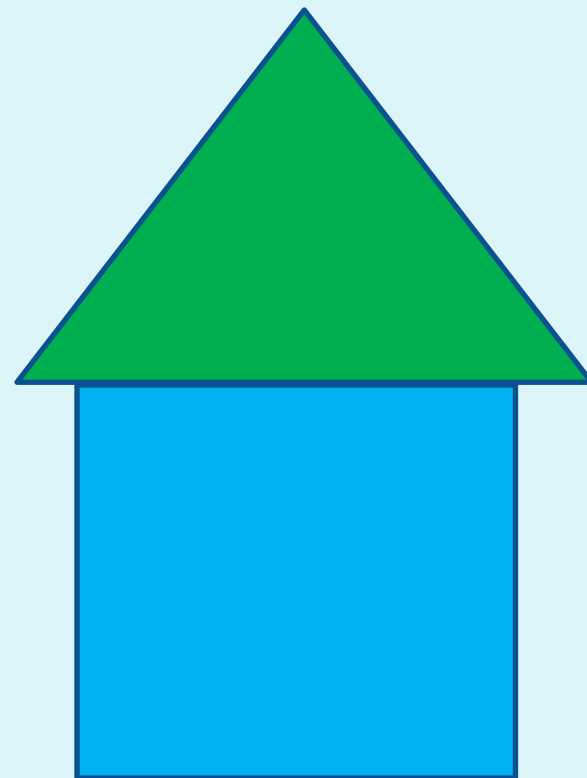
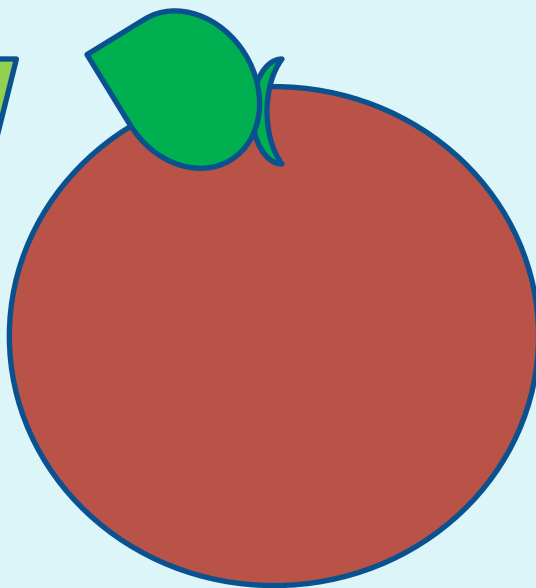
Плоский лист бумаги может приобрести и другую форму. А как?



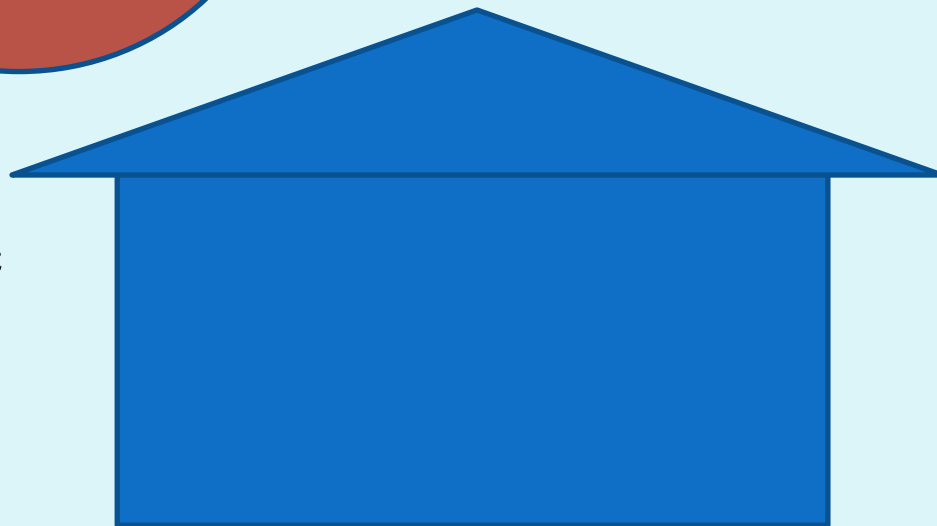
ГЕОМЕТРИЧЕСКИЕ ФИГУРЫ

Что видите на экране?

Что о них можете сказать?



А на что из окружающего вас
мира похожи эти фигуры?



Тема урока
«ПОНЯТИЕ ФОРМЫ.
МНОГООБРАЗИЕ ФОРМ
ОКРУЖАЮЩЕГО МИРА»

Презентацию
подготовила
учитель ИЗО и черчения
МКОУ СОШ с. Брут
Гулдаева С.М.

Все что нас окружает поражает разнообразием форм.



Величественные очертания гор.



Обтекаемые формы самолетов и автомобилей



Пластика человеческого тела



Громады многоэтажных

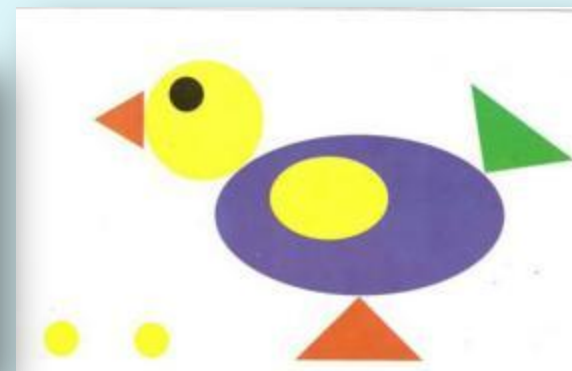
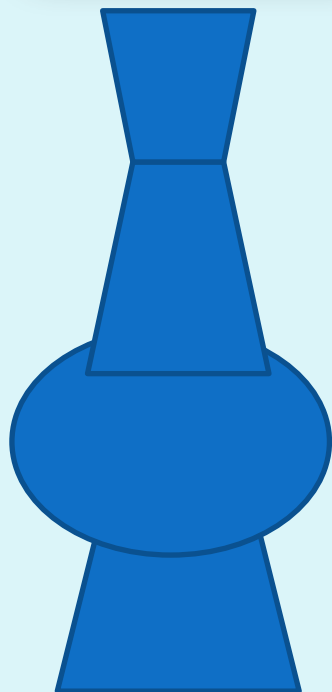
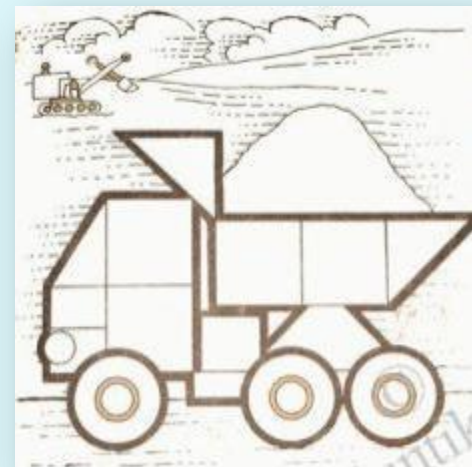
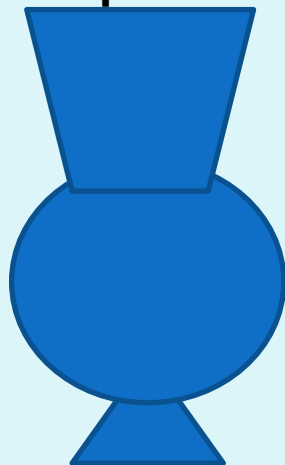


Изящные очертания цветов, бабочек...

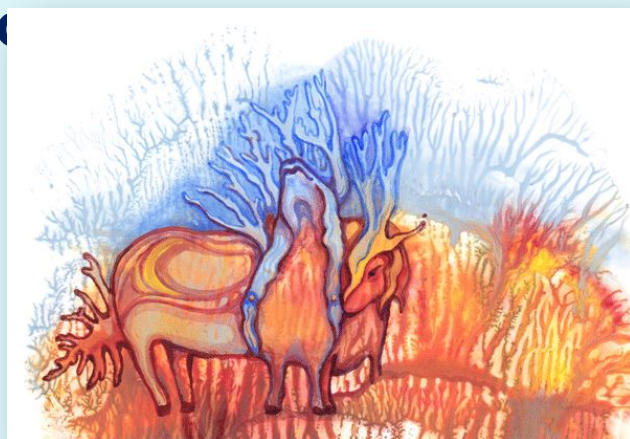
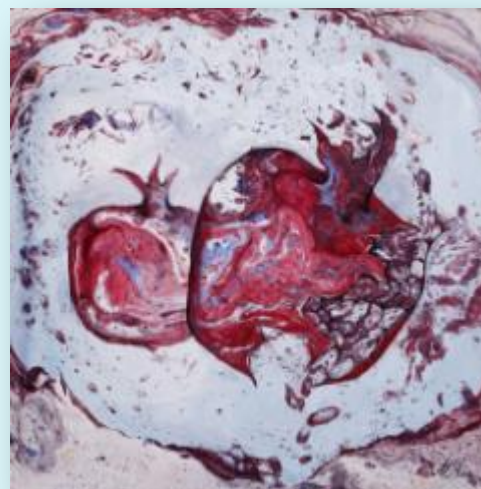
ФОРМА – ЭТО ЕДИНСТВО ВНУТРЕННЕЙ КОНСТРУКЦИИ И

ВНЕШНЕЙ ПОВЕРХНОСТИ ОБЪЕКТА.

Все творения окружающей нас природы и весь предметный мир можно построить на основе простых геометрических фигур.



Во всем окружающем мире мы стремимся искать и устанавливать сходство форм. Любая форма может вызвать ассоциации с другими сходными формами, с которыми наше сознание будет устанавливать



ви.

В природе и быту можно найти много подобий формы.

Похожи друг на друга носик слоненка и носик чайника,

пышное оперение павлина и форма морской раковины,

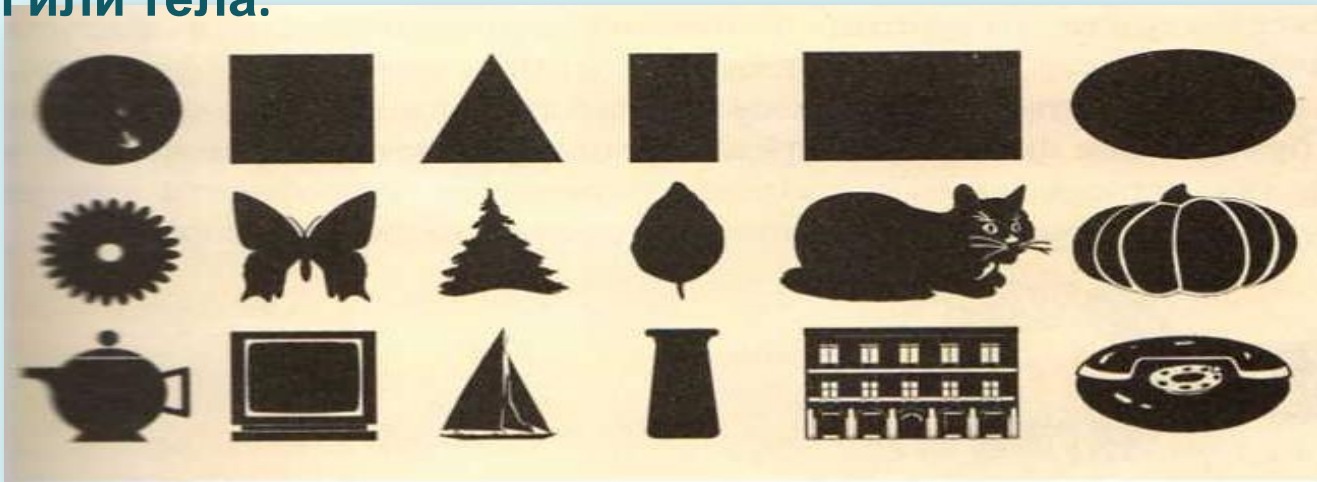
склонившаяся от ветра ветка и хвост петуха.



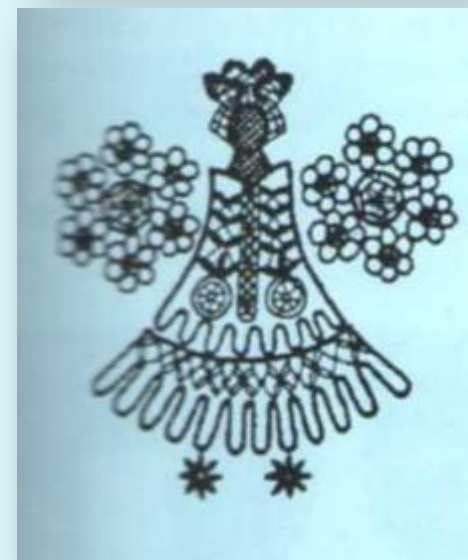
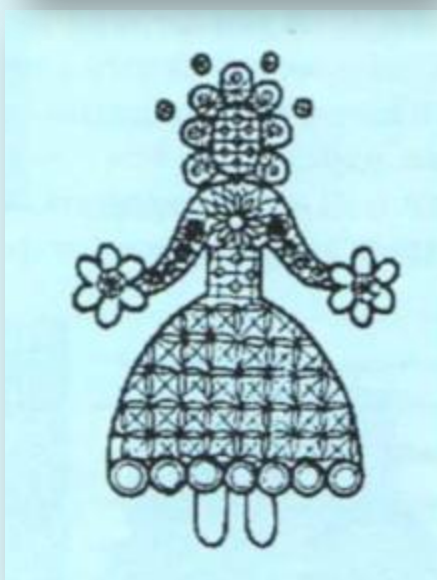
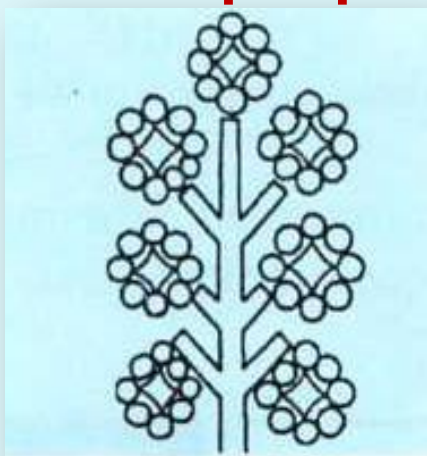


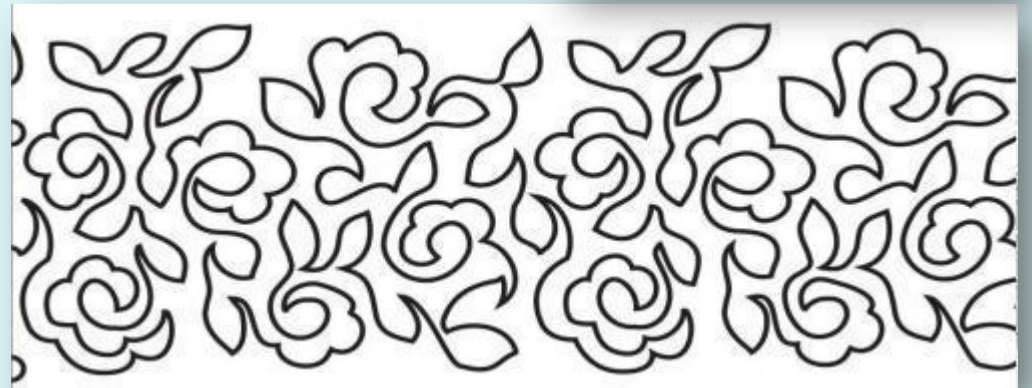
Порой нашему глазу достаточно лишь намека, точки, пятна или неясного силуэта, чтобы узнать в них знакомые предметы.

Внимательно вглядываясь в окружающий мир, мы можем обнаружить, что в основе любой созданной природой или руками человека форм лежат элементарные геометрические фигуры или тела.



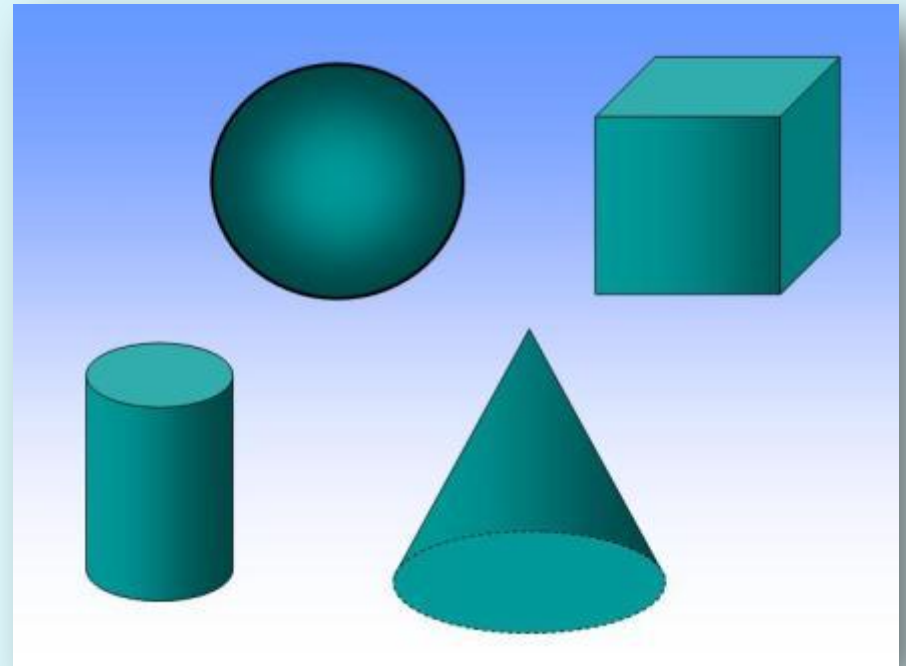
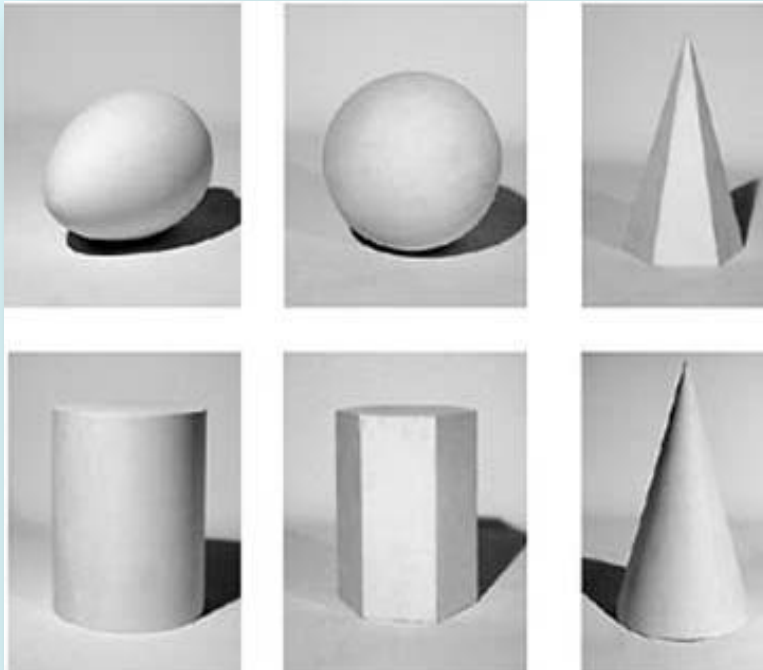
**Формы растений, животных и даже человека
МОЖНО
превратить в геометрические элементы.**



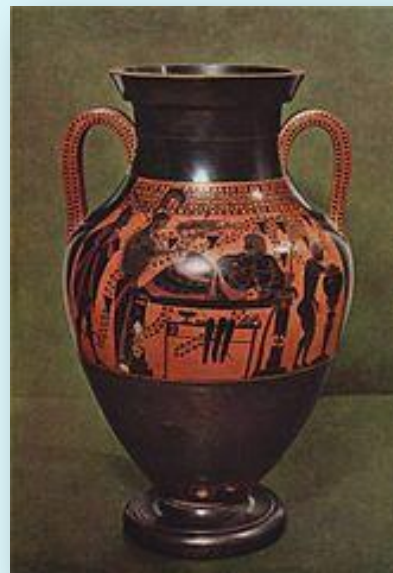


Внешний вид предмета и очертания, характеризующие его форму, зависят от **длины, ширины, и высоты.**

ГЕОМЕТРИЧЕСКИЕ
ТЕЛА



**Наблюдая окружающие
тебя предметы,
установи
сходство очертаний
различных предметов
с геометрическими
телами.**



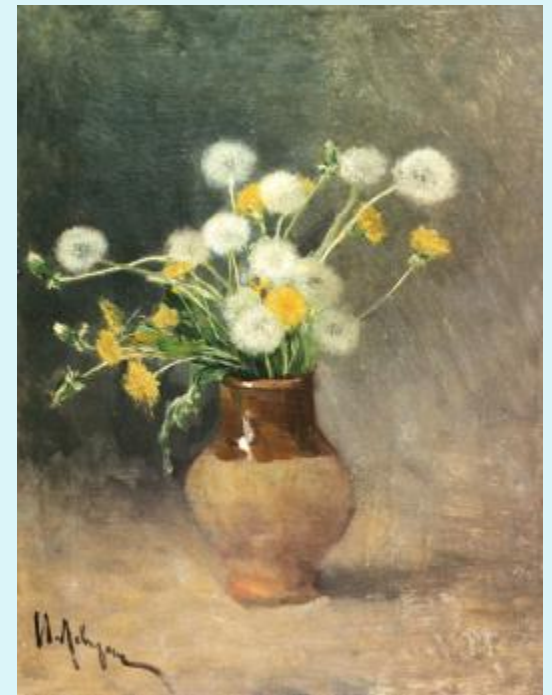
Геометрические формы мы можем найти и в произведениях художников.



С.И. Осипов.
«Васильки»



А. Лактионов.
«Февраль»
1956



И. И. Левитан.
«Одуванчики»
1889



М. Келехсаев.
«с. Нар, родина
Костанай»



С. Кодоева – Пироева. «Натюрморт с желтой
бутылкой»



М. Келехсаев.
«Кубистический натюрморт»



М. Келехсаев.
«Изобилие»

ЧТО ТАКОЕ ФОРМА

Форма объекта передает его характерные особенности, делает его

узнаваемым.

В рисунке форма предметов передается линиями и светотенью.

Каждый

изображаемый предмет имеет определенную

~~форму~~ **Даже издали мы**
конструкцию.

узнаем

сидящую кошку,

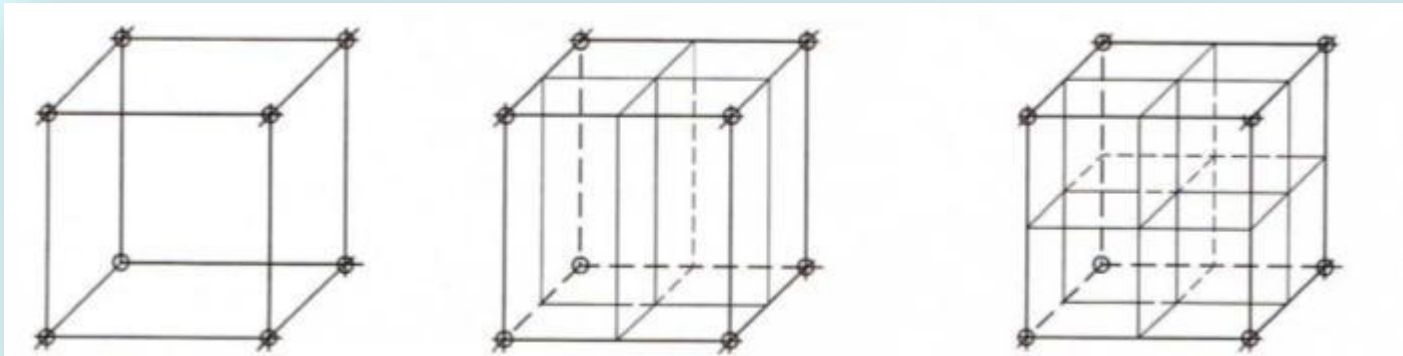
только по силуэту.



Можно представить, что голова кошки похожа на круг, а туловище на треугольник. В других позах этого животного

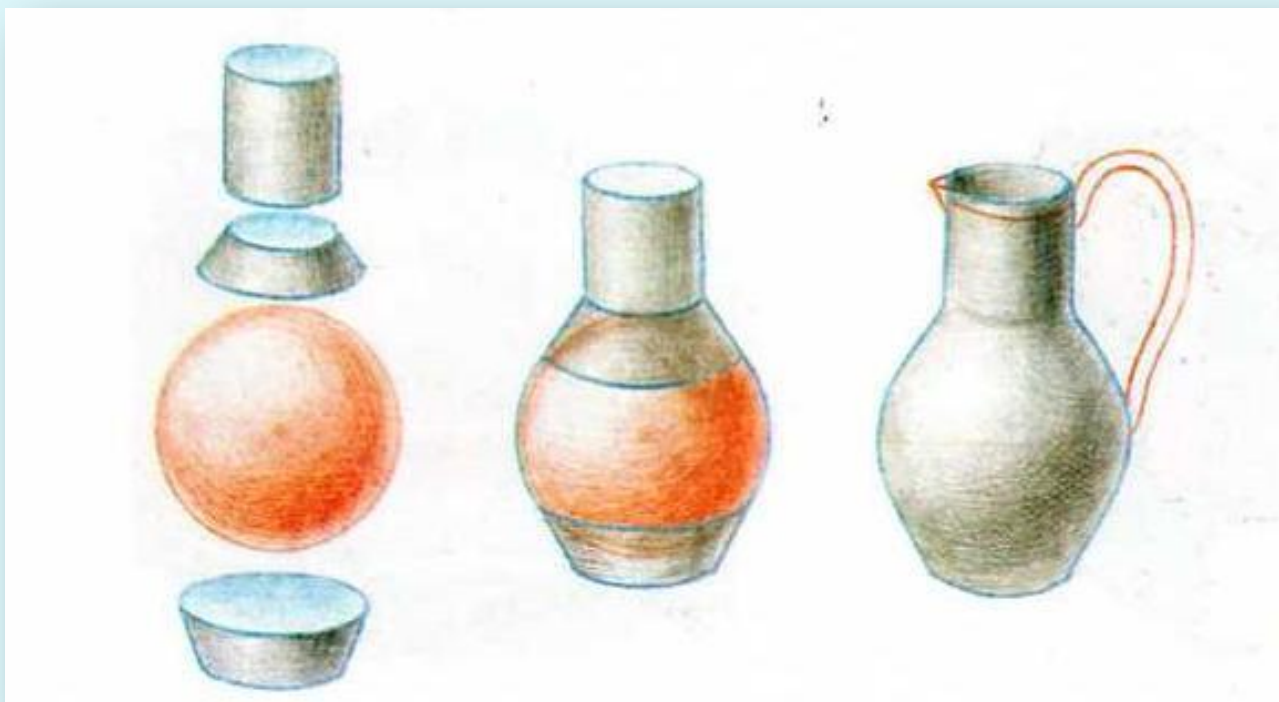
Конструкция – это основа формы, костяк, каркас, связывающий отдельные элементы и части в единое целое.

Для передачи в рисунке объемной формы необходимо представить её внутреннее строение.



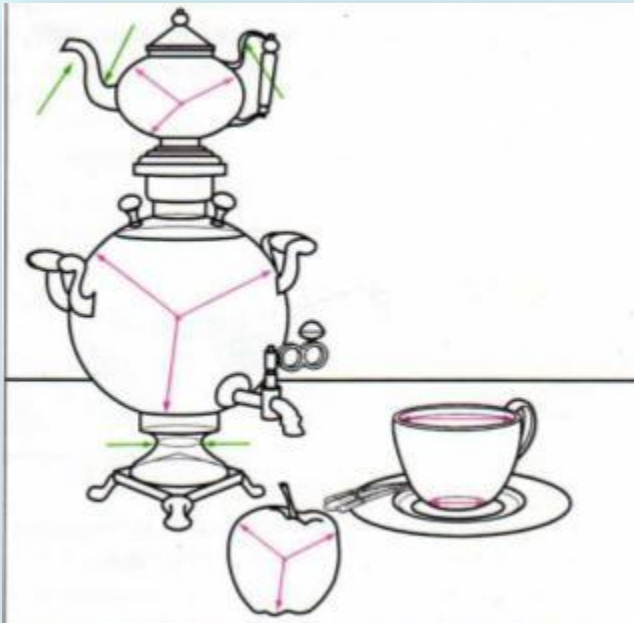
Предметы простой формы в своей основе имеют одну геометрическую фигуру, а предметы сложной формы – несколько геометрических фигур.

Более сложные обычно называют комбинированными, так как в своей основе представляет сумму геометрических тел.

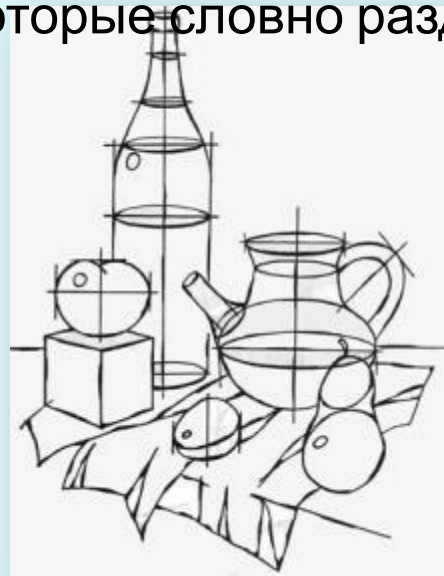


Анализ формы предметов

Стрелками показаны основные направления формообразования. Зеленые стрелки показывают, в каких направлениях внешние силы «заставляют» искривляться поверхность, а красные – представляют силы внутри самого предмета, которые словно раздвигают форму.



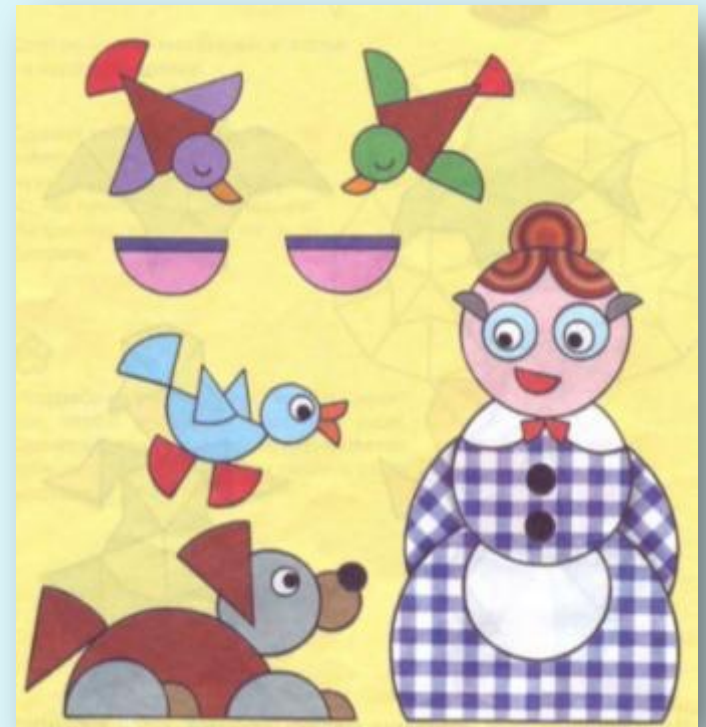
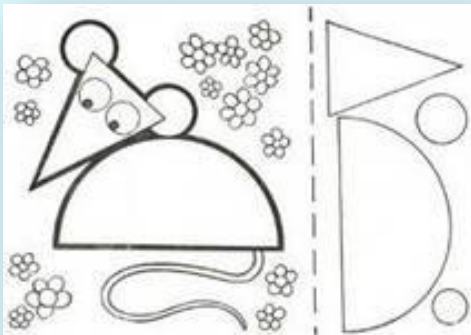
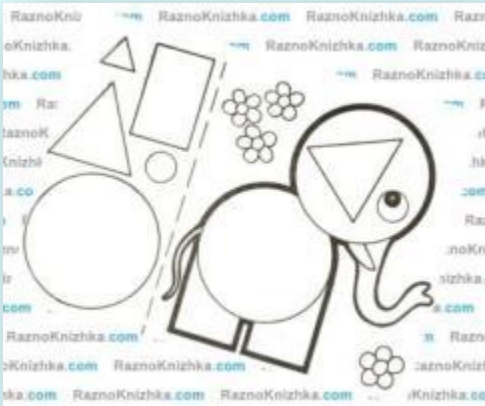
Чтобы наиболее точно передавать в рисунке объем предметов, следует мысленно проводить такой анализ.



Творческая работа

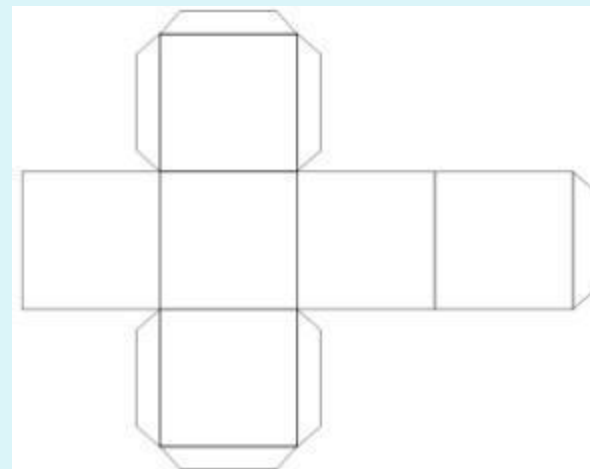
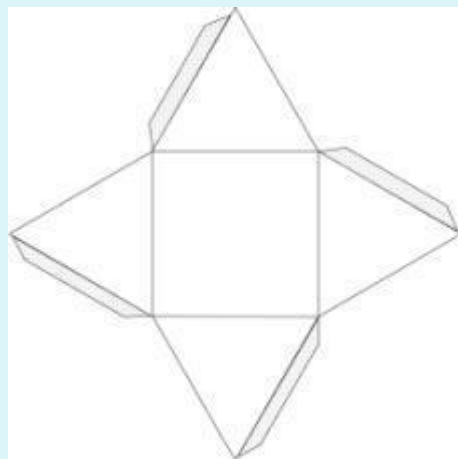
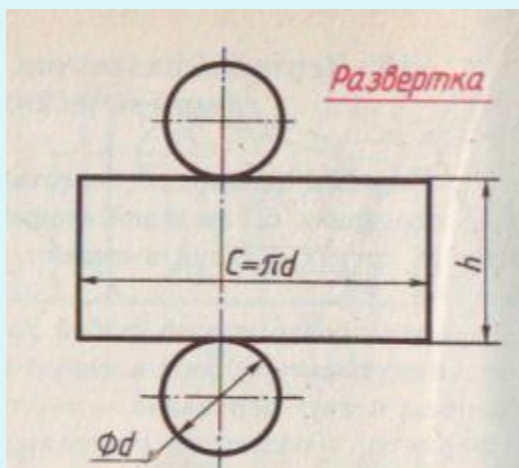
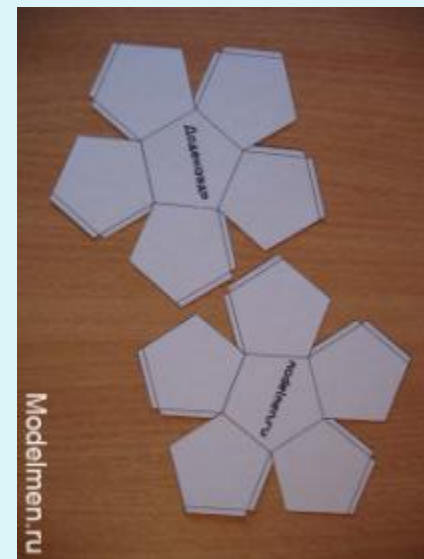
Придумать и составить из геометрических фигур разной величины:

1. животных (мышку, слона, собак разной породы...)
2. «Геометрическая семья».



Домашнее задание:

Конструирование из бумаги геометрических тел, можно из картона, проведем выставку творческих работ по конструированию.



Выво

д

Часто предметы имеют сложную форму, состоящую из отдельно взятых простых форм (шар, цилиндр, призма, параллелепипед, куб, конус, пирамида).

Очень важно уметь выявлять в одной сложной форме составляющие ее простые геометрические фигуры или тела.

Чтобы научиться рисовать, необходимо научиться анализировать форму предметов, рассматривать предмет со всех сторон.

Литератур

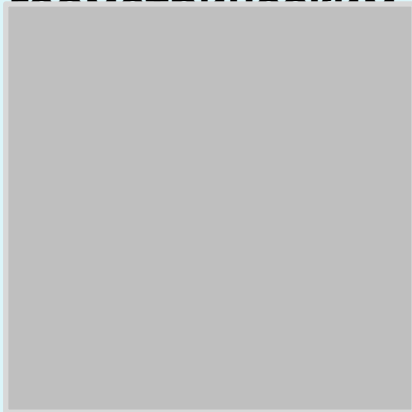
а:

1. Л. А. Неменская. Изобразительное искусство. Учебник 6 класса.
Москва. Просвещение. 2008.
2. Н. М. Сокольникова. Основы композиции. Учебник для 5 – 8 классы.
Изд. «Титул». 2000.
3. Б. М. Неменский. Искусство в жизни человека.
Методическое пособие для 6 класа.

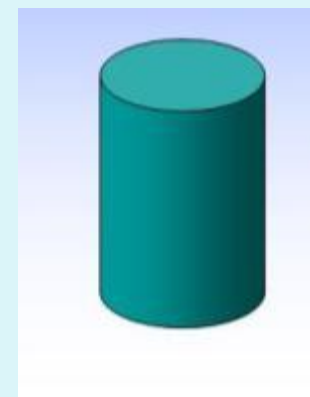
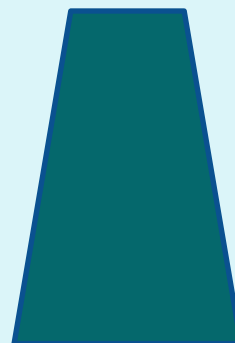
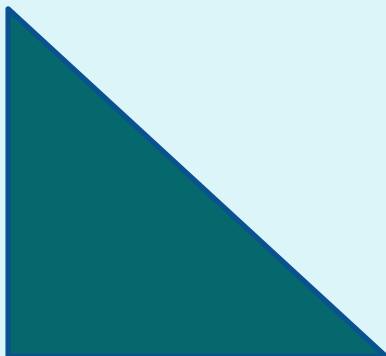
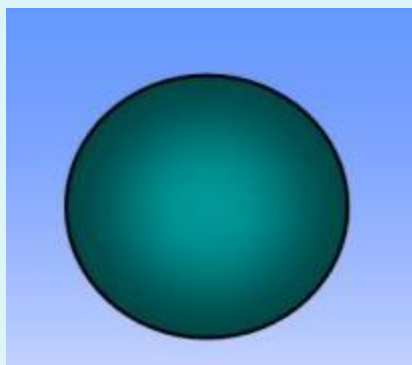
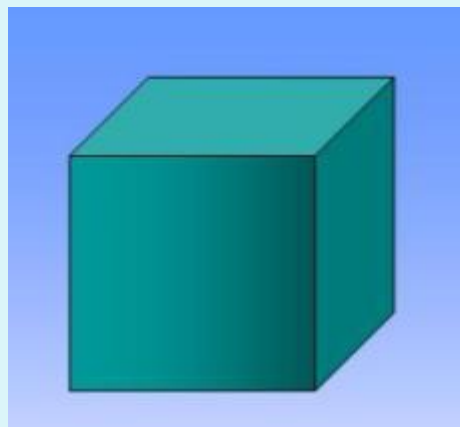
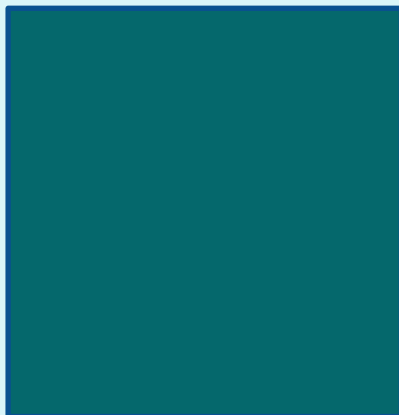
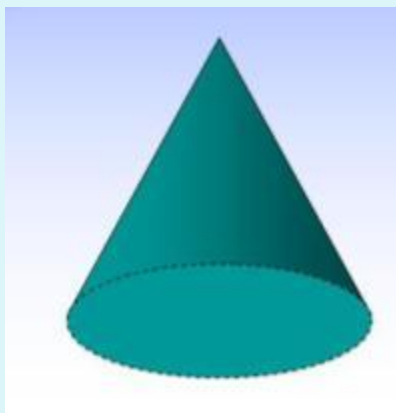
Тестовые задания:

1. Укажите какие из изображений являются

геометрическими фигурами:



2. Укажите какие из изображений являются геометрическими телами:



3. Основа формы, костяк, каркас,
связывающий

отдельные элементы и части в единое целое –
это

а) форма;

б) конструкция.

4. Чем передается в рисунке форма
предметов:

а) линиями и светотенью;

б) анализом формы предметов.

**Правильн
о**



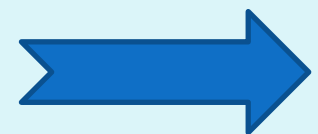
**Неправильн
о**



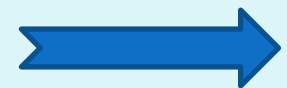
**Правильн
о**



**Неправильн
о**



**Правильн
о**



**Неправильн
о**



**Правильн
о**



Неправильн

о

