

# *Германия*



**Германия**, официальное название — Федеративная Республика Германия,  
**ФРГ** — государство в Центральной Европе.

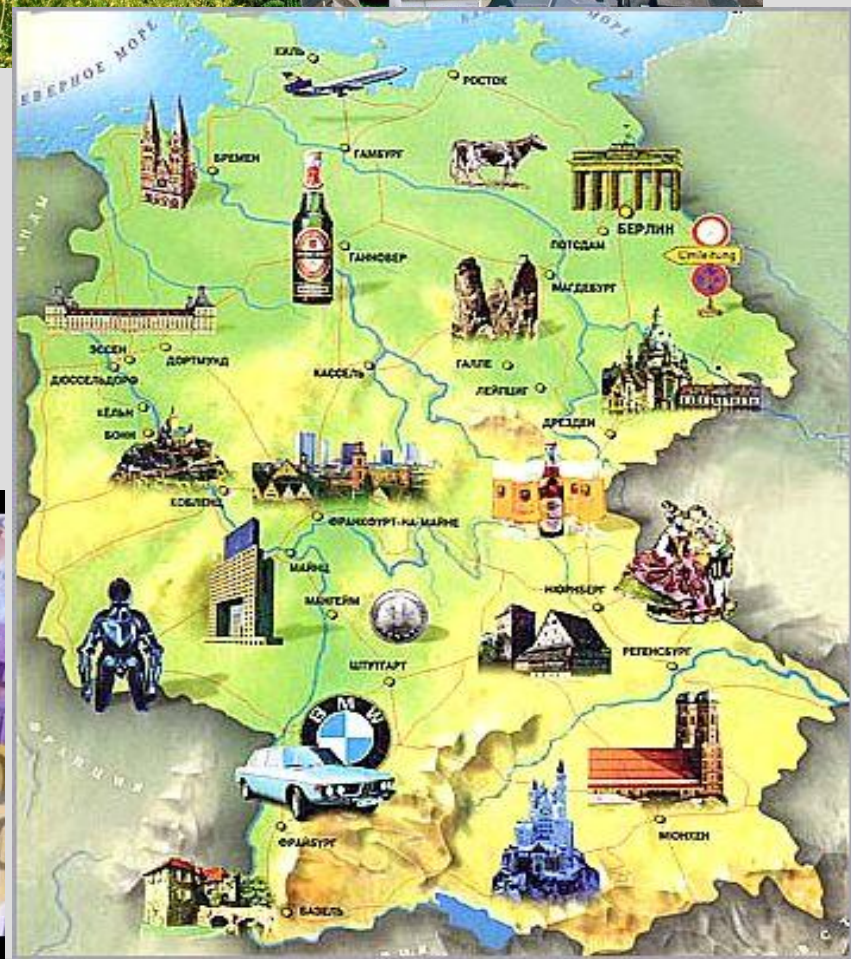
**Население**, составляет более 82 миллионов человек,  
**Территория** — 357 021 км<sup>2</sup>.  
Занимает 16 место в мире по численности населения и 62 по территории.

**Столица** — Берлин.

**Государственный язык** — немецкий.

Около 64 % населения исповедует христианство.

**Денежная единица** — евро.





**Германия  
омывается водами  
Балтийского и  
Северного морей.**

**Граничит с Данией на  
севере, Польшей и  
Чехией на востоке,  
Австрией и  
Швейцарией на юге,  
Францией,  
Люксембургом,  
Бельгией и  
Нидерландами на  
западе.**

# Флаг и герб.



Флаг Германии представляет собой прямоугольное полотнище состоящее из трёх равновеликих горизонтальных полос: верхней — чёрного, средней — красного и нижней — золотистого цвета. Был утверждён 23 мая 1949 года.



Федеральный герб Федеративной Республики Германия представляет собой золотой щит с чёрным, обращённым вправо (геральдически) орлом, с распростёртыми крыльями и опущенным оперением, с червлеными клювом, языком, лапами и когтями. Эта птица прославлялась людьми с древнейших времён, будучи символом мужества, жизненной силы и солнца. Данный герб является очень древним, служившим эмблемой власти германских королей.



Ангела Меркель –  
федеральный канцлер  
Германии

По государственному устройству является федеративным государством, подразделяющимся на 16 административно-территориальных единиц — федеральных земель. Форма государственного правления в Германии — парламентская республика.



Глава государства –  
федеральный  
президент Йоахим  
Гаук. Выполняет  
представительские  
функции

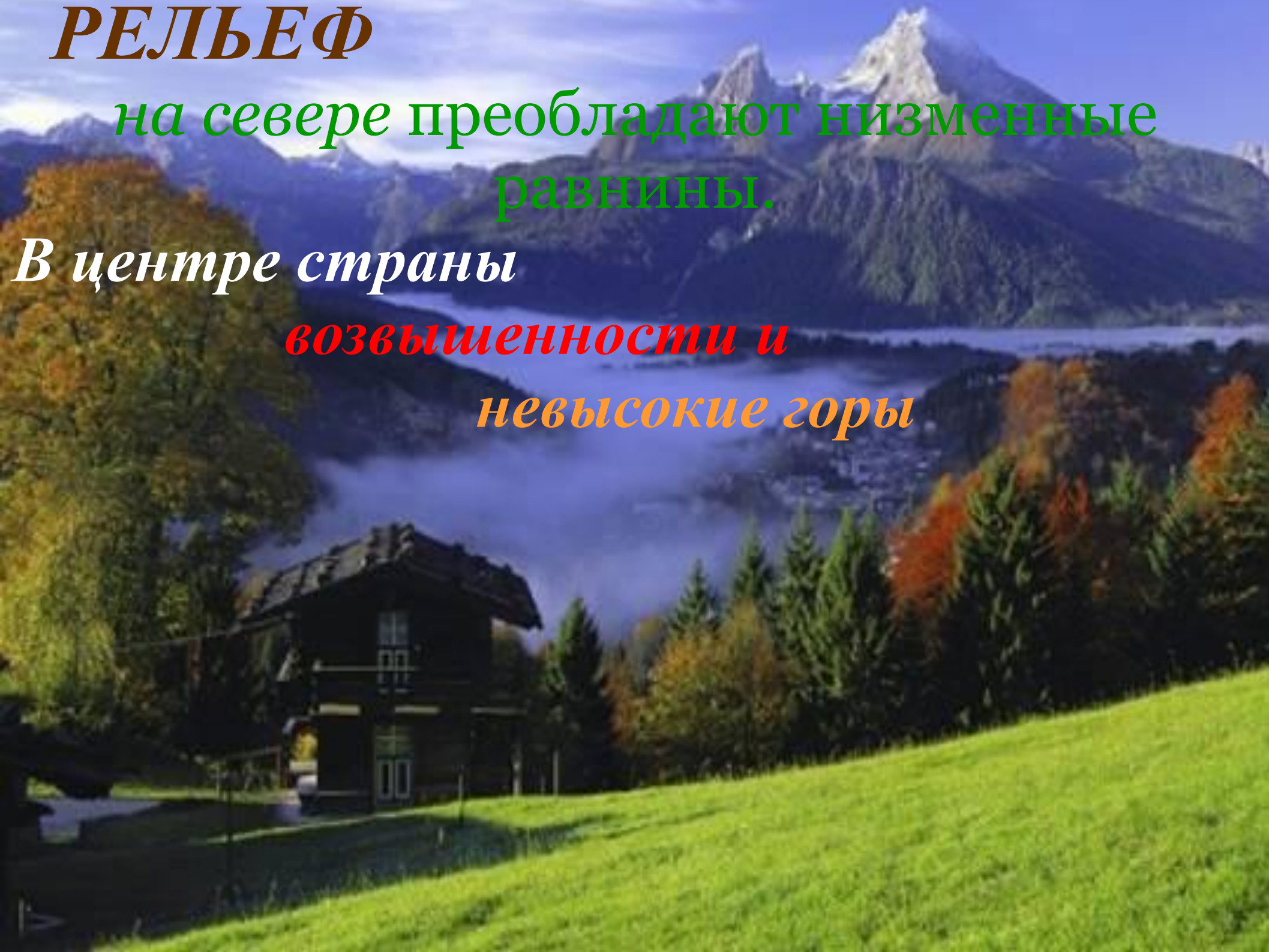
# *РЕЛЬЕФ*

*на севере преобладают низменные  
равнины.*

*В центре страны*

*возвышенности и*

*невысокие горы*



*На юге вдоль границы с Австрией  
протянулись Альпы*



По территории Германии протекает большое количество рек, наиболее крупными являются: Рейн, Дунай, Эльба.

р. РЕЙН





# р. ЭЛЬБА





р. Дунай

Самое крупное озеро Германии —  
Боденское.

