

Система 3-х мерного моделирования



Мотоцикл «JAWA»

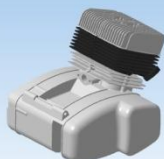


Сведения

Техническое описание
мотоцикла JAWA 350 634 типа

Иллюстрации модели

Перейти к
просмотру

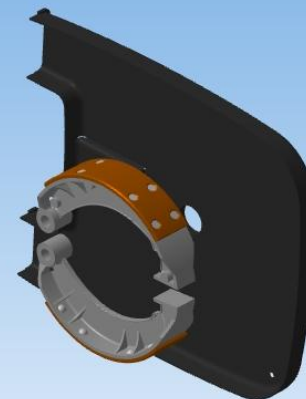


ГЛАВНОЕ
МЕНЮ

← Главное меню



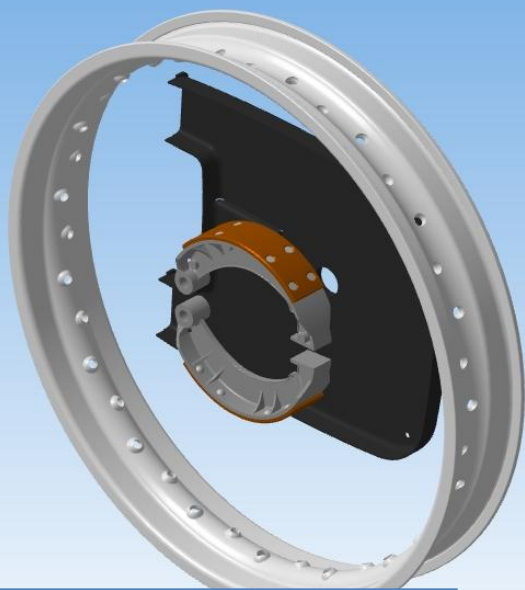
Тормозные колодки



[Далее](#)



+ кожух ведущей цепи



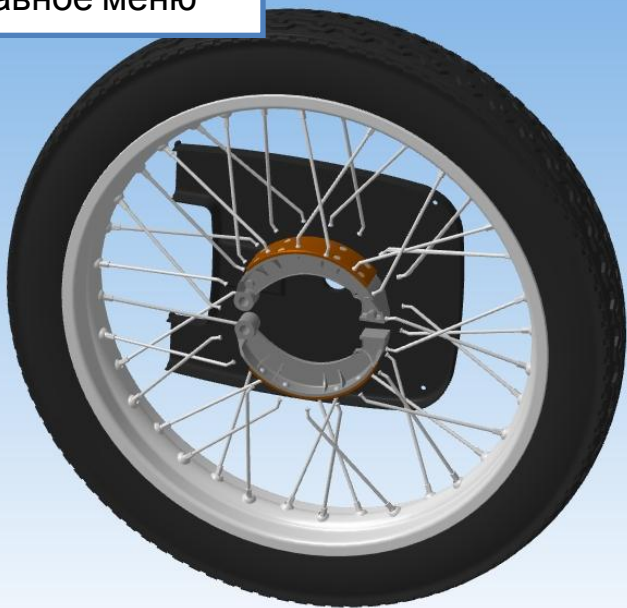
+ обод диска



+ шина



← Главное меню



+ спицы



[Назад](#)

[Далее](#)



+ ступица (тормозной барабан)

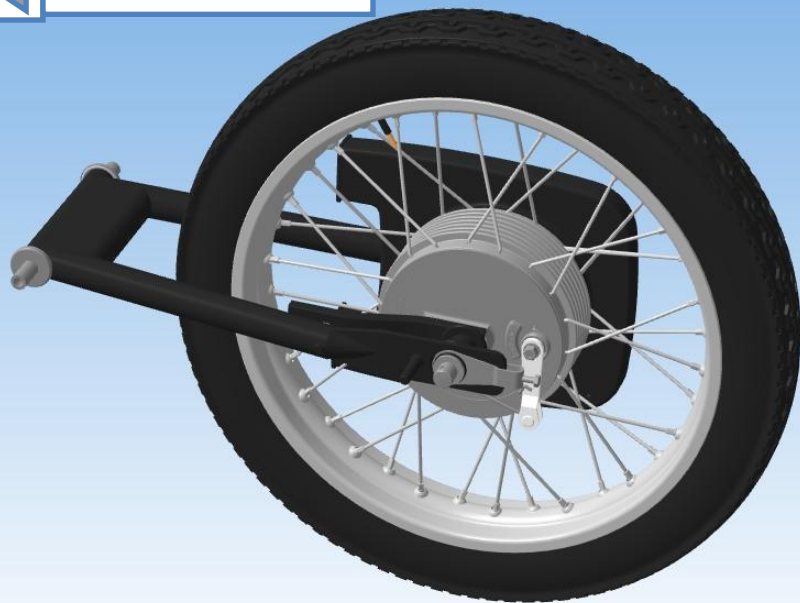


+ крышка барабана



+ ось, тормозной механизм

Главное меню



+ маятниковая вилка

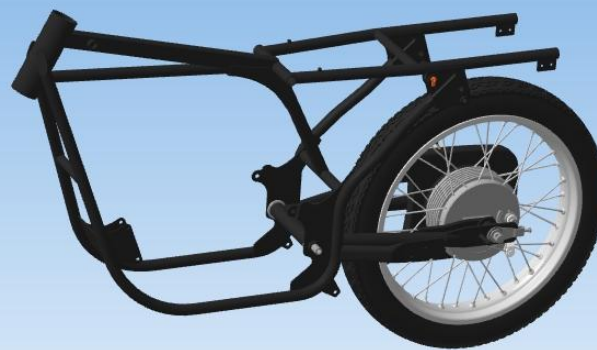


[Назад](#)

[Далее](#)



+ рама



+ передняя вилка, цепь, траверса



+ переднее колесо (с торм. системой)



+ руль, приборы, подкрылок



[Назад](#)

[Далее](#)



+ фара, трубки крепежа фары

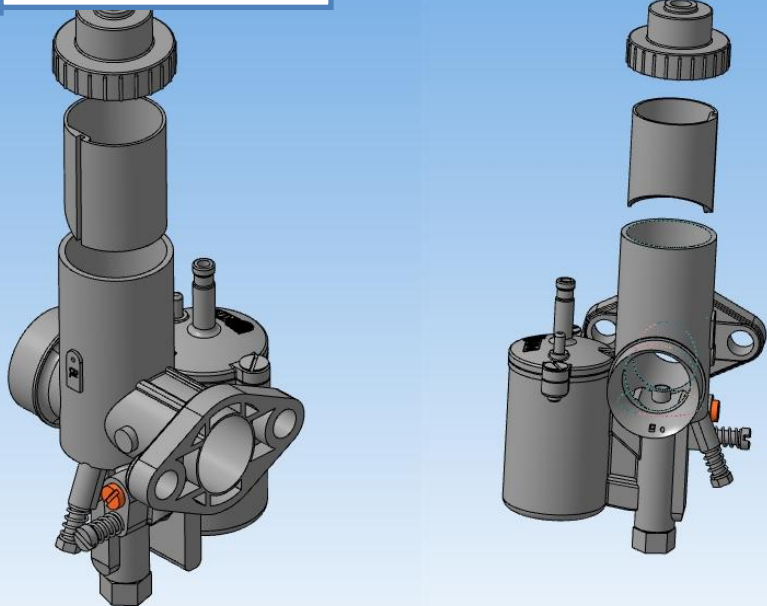


+ указатели поворота, глушители



табло тахометра

Главное меню



карбюратор

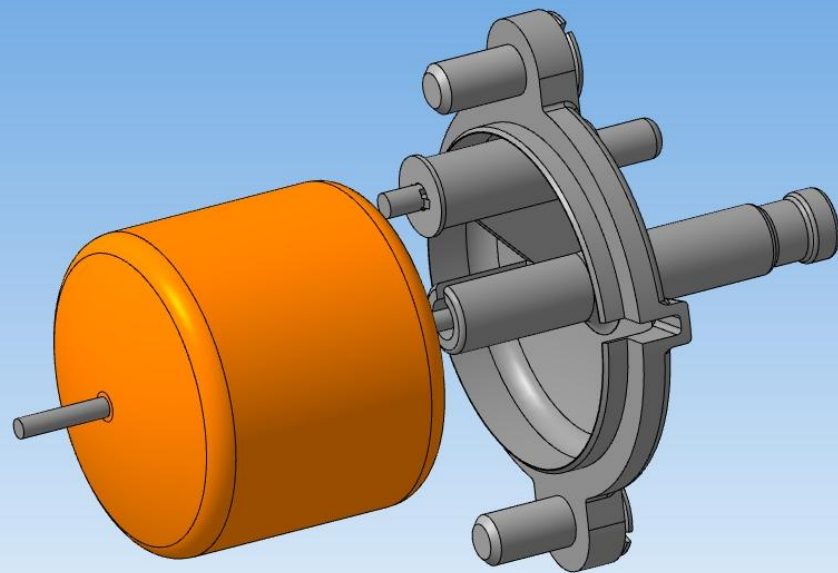


[Назад](#)

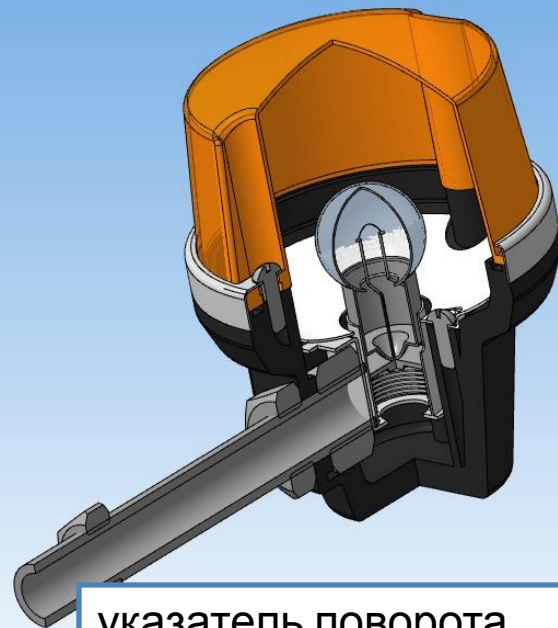
[Далее](#)



поплавок, крышка попл. кам.



двигатель



указатель поворота

Главное меню



+ двигатель



[Назад](#)



+ сиденье, задн.: подкрылок, фара



+амортизаторы, педали



+ болты и гайки.



Сведения о модели:

Масштаб : 1:1.

Размер файлов : 137 Мб.

Количество уникальных деталей : 145.

Количество подборок : 21.

Главная сборка имеет название: «Мотоцикл (ГЛАВНАЯ)».

Общее количество деталей в главной сборке: 846, из них использовано стандартных изделий: 214 (большинство из них гайки, болты и шайбы).

Главная сборка включает в себя 17 подборок, 145 деталей.

Уровень вложенности подборок : 83 % от общего числа деталей главной сборки.



Цель – это желание хорошенько освоить Компас в среде машиностроения, понять насколько кропотлива работа инженеров и получить соответствующий опыт моделирования.



Параметр	Значение
Масса мотоцикла/ грузоподъёмность	160 кг./180кг.
Мощность	23 л.с. = 17квт.
Макс. обороты двигателя	5250 об./мин.
Макс. скорость	125 км./час.
Объём двигателя	343 куб. см.
Расход топлива (движение со скоростью 80 км./час.)	4,5 л. на 100 км.
Габариты (высота/длина/ширина)	1065 мм./2080 мм. /710 мм.