

Министерство образования и науки Российской Федерации
ФЕДЕРАЛЬНОЕ ГОСУДАРСТВЕННОЕ БЮДЖЕТНОЕ ОБРАЗОВАТЕЛЬНОЕ УЧРЕЖДЕНИЕ ВЫСШЕГО ОБРАЗОВАНИЯ
«САНКТ-ПЕТЕРБУРГСКИЙ ГОСУДАРСТВЕННЫЙ УНИВЕРСИТЕТ ПРОМЫШЛЕННЫХ ТЕХНОЛОГИЙ И ДИЗАЙНА»
Институт бизнес-коммуникаций

Направление подготовки 43.03.02 «Туризм»
Кафедра Туристского бизнеса

КУРСОВАЯ РАБОТА ПО ДИСЦИПЛИНЕ «ТУРИСТСКО-РЕКРЕАЦИОННОЕ ПРОЕКТИРОВАНИЕ»

на тему: «**Разработка оригинального историко-культурного тура по Смоленской области**»

Исполнитель	студентка учебной группы 4-СЗ-4 Волошина Диана Алексеевна
Научный руководитель работы	д.п.н. Погодина Виктория Леонидовна

Санкт-Петербург
2016

- **Объект исследования** - технология организации историко-культурных туристских программ
- **Предмет исследования** – инновационные методики совершенствования историко-культурных туристских программ в Смоленской области.

Цель – обоснование современной роли туристско-рекреационных кластеров в организации историко-культурных туристских программ в Смоленской области.

Для достижения поставленной цели необходимо решить ряд **задач**:

1. Изучить современные тенденции и опыт организации оригинальных туристских программ историко-культурной направленности.

2. Проанализировать и оценить ресурсно-рекреационный потенциал организации историко-культурного туризма в Смоленской области.

3. Выявить общие и специфические черты, присущие региональным кластерам; предложить универсальную организационную структуру регионального туристского кластера.

4. Предложить использовать инновационные технологии для организации туристского путешествия «Смоленщина – зеркало России», разработав методические рекомендации по их применению.

Действующие туристские маршруты по Смоленской области

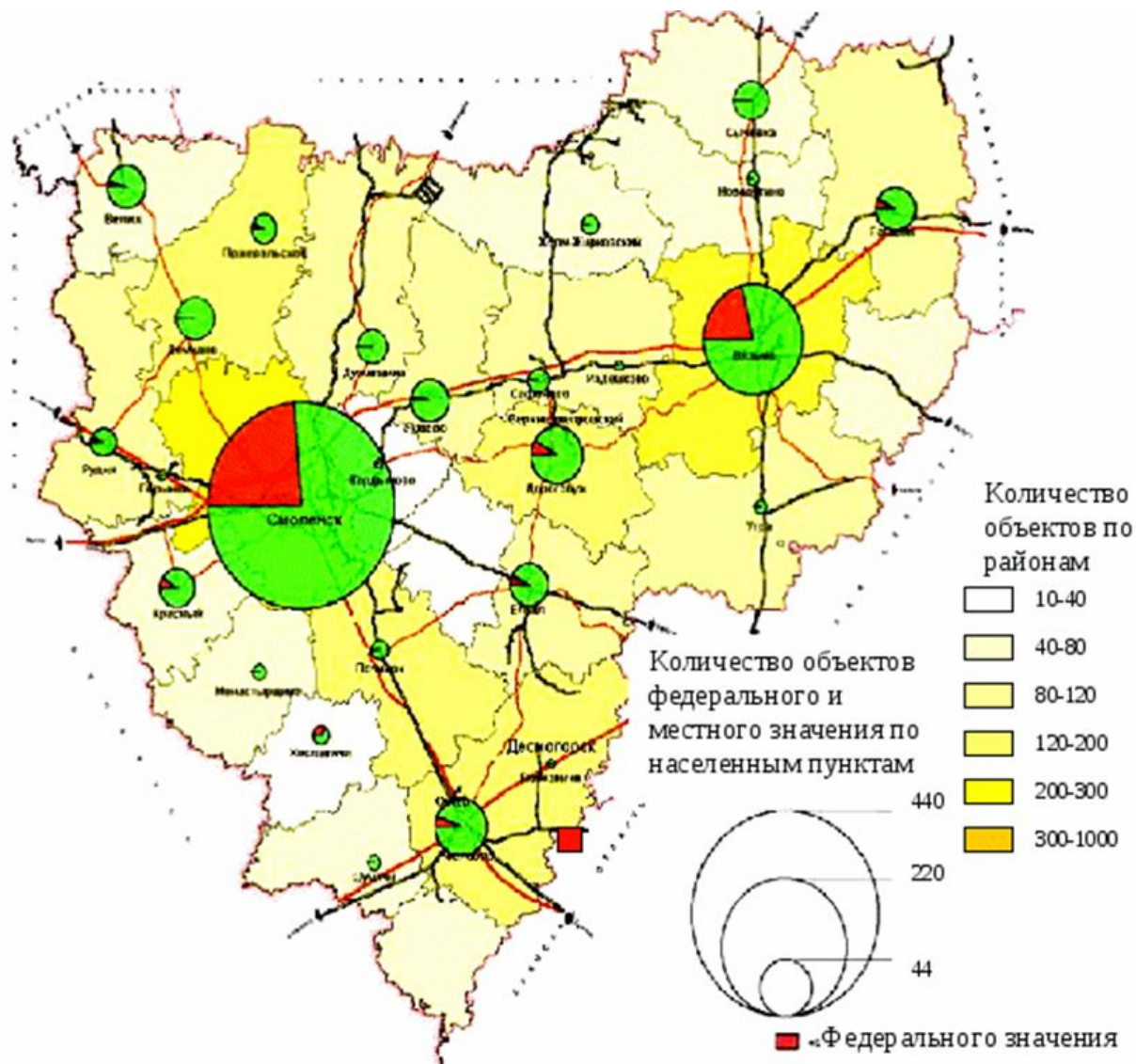


Туристские маршруты

- | | | | |
|-------|---|-------|---------------------------------------|
| | Демидов–Слобода–Воробьи–Демидов | ————— | Глинка–Мурыгино–Починок–Глинка |
| ————— | Демидов–Понизовье–Микулино–Рудня | | Ельня–Новоспасское–Болоновец–Ельня |
| ————— | Рудня–Заборье–Микулино–ст.Заольша | | Криволес–Хоронево–Гостюжье |
| ----- | Дорогобуж–Боброво–Колупаево–Смоленск | | Рославль–Гореново–Ворга–Рославль |
| ----- | Смоленск–Талашкино–Колычево–Пересна | | |
| ————— | Дорогобуж–Выгорь–Усвяты–Дорогобуж | | |
| ----- | Дорогобуж–Алексино–Болдино–Дорогобуж | | |
| ————— | Гжатск–Брылсво–Царево–Займище–Гжатск | ————— | Велиж–Заполье–Сеньково |
| | Уварово–Всходы–Угра–Знаменка–Федотково | | Днепровское–Устье–Издешково–Дорогобуж |
| ————— | Уварово–Красное–Ляды (БССР) | ————— | Егорье–Дугино–Сычевка–Савики |
| ----- | Монастырщина–Дмынини–Васильево–Монастырщина | ----- | Леонтьево–Милюково–Спас–Привалье |
| | | ----- | Гжатск–Чернейка–Ильинское |

Геологические и геоморфологические маршруты Докучаева

Туристский потенциал Смоленской области



SWOT-анализ

Сильные стороны

1. Близость к московской агломерации и границе РФ с Беларуссией.
2. Развитая транспортная инфраструктура (автомобильная и железнодорожная).
3. Наличие магистральных нефте- и газопроводов.
4. Наличие комплекса культурно-исторических ценностей.
5. Экологически чистые территории.
6. Качественные человеческие ресурсы.
7. Избыточная энергообеспеченность региона.
8. Наличие научно-производственной базы.

Слабые стороны

1. Негативный имидж Смоленской области.
2. Нестабильность политической ситуации в регионе (частая смена губернаторов).
3. Слабость инновационной составляющей в промышленности.
4. Низкая конкурентоспособность ряда товаров.
5. Отсутствие бизнес-инкубаторов, индустриальных парков, технопарков агропромпарков.
6. Вытеснение продукции предприятий области (в основном легкой и пищевой промышленности) продукцией иностранного производства.
7. Дефицит кадров из-за возникших демографических диспропорций.
8. Отсутствие действующего аэропорта.

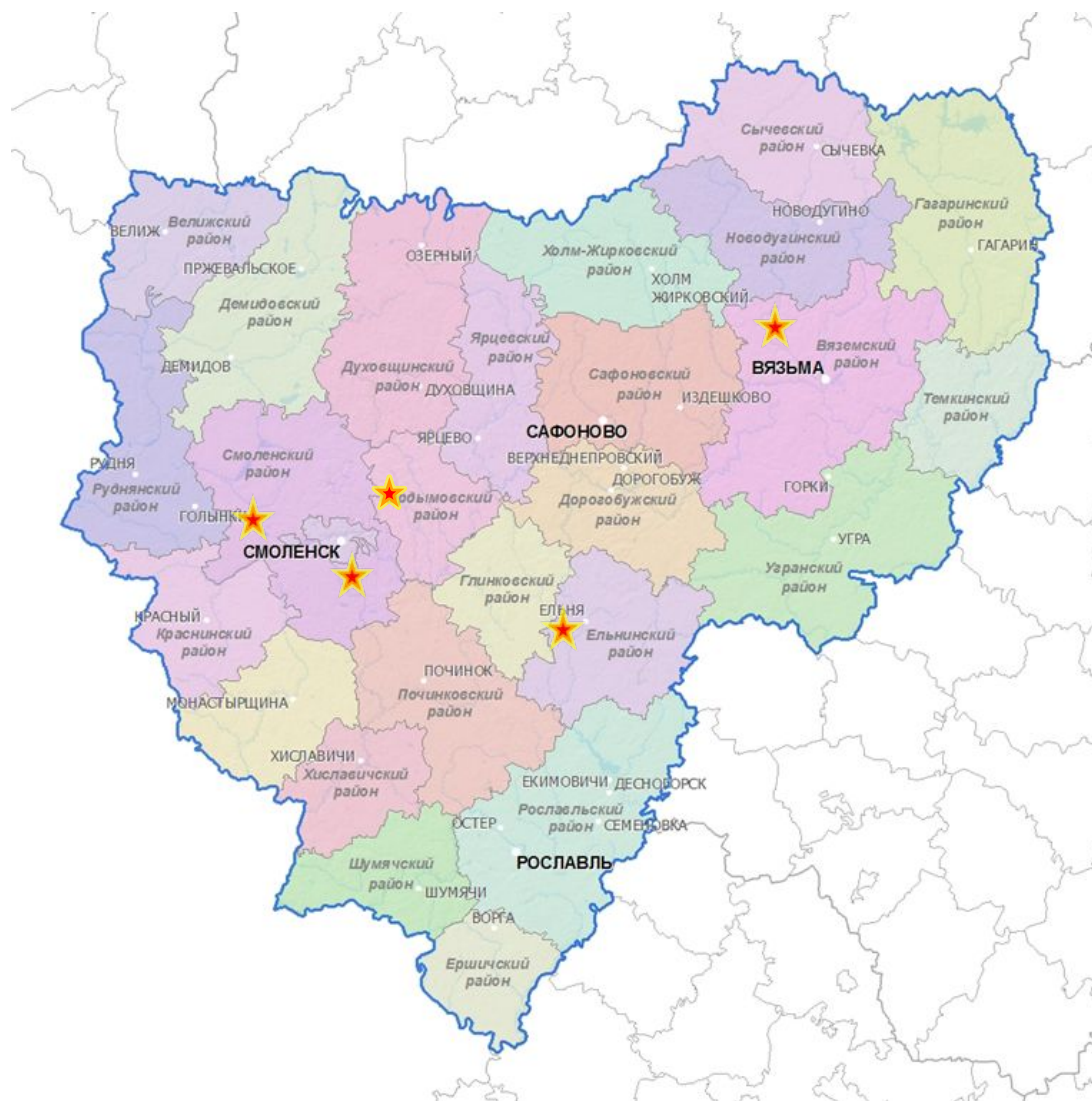
Возможности

1. Переход от пассивно к активной производственно-технологической кооперации с предприятиями Беларуссии и стран Евросоюза.
2. Развитие производства товаров народного потребления для реализации на территории московской агломерации.
3. Организация транспортно-логистических центров.
4. Внедрение инновационных технологий, предполагающих резкое сокращение использования трудовых, материальных и энергетических ресурсов.
5. Развитие туризма.
6. Возможности локализации производства в Смоленской области для белорусского и украинского бизнеса.

Угрозы

1. Отток квалифицированных кадров из области
2. Старение населения, резкий рост социальной нагрузки. Высокая скорость сокращения численности населения области.
3. Рост доли импорта на рынке области и свертывание производства на территории области.
4. Дальнейшее отставание по темпам социально экономического развития от регионов-лидеров.
5. Конкуренция за инвесторов с другими регионами центрального федерального округа.
6. Проблемы во взаимодействии между областной и городской администрацией при распоряжении земельными участками в г. Смоленск.

Предложения по местам проектирования автотуристских кластеров



Карта маршрута



Кластер Талашкино



Теремок

Экспозиционно-
выставочная
площадь: **420,6 м²**

Парковая
площадь: **13,2га.**



Церковь Во имя
сошествия святого духа



Здание сельскохозяйственной школы

Среднее количество
посетителей в год:
30900



Сельскохозяйственная ферма

Программа туристского путешествия

День 1

10:00 Небольшая обзорная экскурсия по Смоленску

13:30 отправление в первый на пути кластер, «Талашкино – живописное искусство»

14:00 размещение в гостинице

16:00 экскурсия по историко-архитектурному комплексу «Теремок»

19:00 прогулка по окрестностям историко-архитектурного комплекса, посещение сувенирной лавки и свободное время

День 2

10:00 посещение фермы

12:00 экскурсия в сельскохозяйственную школу

13:30 «Знакомство со старой школой. Нескучные уроки»

15:00 Мастер классы, после чего свободное время

Кластер Новоспасское



Усадьба Глинки

Экспозиционно-выставочная площадь **555 м²**

Площадь временных выставок **42 м²**



Церковь Преображения Господня



Парк

Парковая зона **6,5га**

Среднее количество посетителей в год:
21020



Карта-схема территории

Программа туристского путешествия

День 3

10:00 переезд на территорию кластера «Новоспасское – музыкальное искусство»

12:00 экскурсия по музею-усадьбе М.И. Глинки

14:00 размещение в гостинице

15:00-16:00 – свободное время

16:00 экскурсия по старинному родовому парку и посещение фамильного кладбища Глинок и Тихвинской родовой церкви

17:30 концерт

19:00 – 20:00 свободное время

21:00 просмотр фильма "На родине М.И. Глинки"

День 4

10:00 экскурсия «Внутренняя жизнь усадьбы»

13:00 песенный концерт

15:00-16:00 свободной время

16:00 Мастер классы по игре на музыкальных инструментах /(или) курс лекций, посвященных жизни и творчеству М.И. Глинки, после чего свободное время

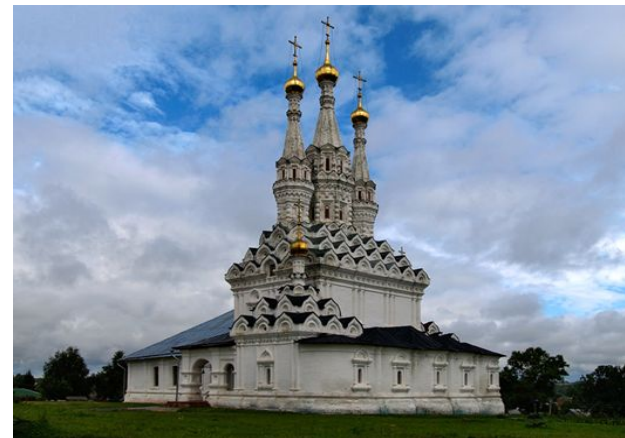
Кластер Хмелита



Усадьба Хмелита

Экспозиционно-
выставочная
площадь **680 м²**

Площадь
временных
выставок **65 м²**



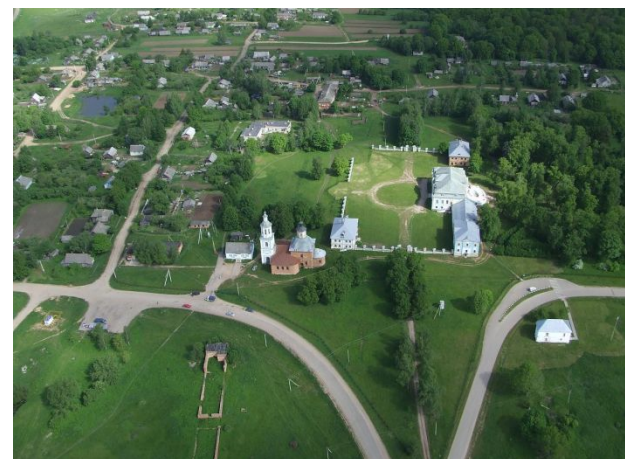
Церковь Казанской Иконы
Божьей матери



Музей Нахимова

Парковая зона
83 га.

Среднее
количество
посетителей в год
30000



Территория усадьбы

Программа туристского путешествия

День 5

09:00 переезд на территорию кластера «Хмелита-усадебная культура XIX в.»

12:00 архитектурно-ландшафтная экскурсия «Великолепная каменная резиденция...»

14:00 размещение в гостевом доме.

15:00-16:00 свободное время

16:00 экскурсия «В гостях у А.С. Грибоедова и героев его комедии «Горе от ума»

18:00 экскурсионный маршрут «Знакомые всё лица»

День 6

10:00-14:00 культурно-развлекательная программа «А у наших ворот, всегда водят хоровод».

14:00-15:00 свободное время

15:00 Экскурсия «Верный сын России адмирал П.С. Нахимов»

16:30 экскурсионный маршрут «В Хмелиту по старому Бельскому тракту»

19:00-20:00 свободное время

20:00 Лекции (на выбор)

Кластер Валутино



Памятник героям 1812



Реконструкция сражения

Площадь территории
25 га.



Ипподром



Памятник Битвы

Программа туристского путешествия

День 7

09:30 переезд на территорию кластера: «Валутина гора 1812 г.)

12:00 Посещение музея «Во славу отчизне!»

14:00 Пешеходный маршрут «Бой при Лубино 7 августа 1812.»

16:00-17:00 свободное время

17:00 посещение ипподрома

День 8

09:00 разбитие военного лагеря

10:00 начало работы интерактивных площадок

14:00 полевая кухня

15:00 реконструкция сражения

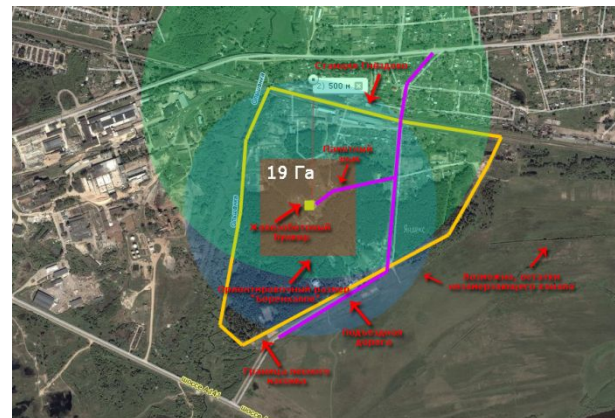
19:00 торжественное захоронение

23:00 фейверк

Кластер Беренхалле



«Медвежья Берлога Гитлера»



Карта-схема территории

Площадь территории
19 га.



Курс молодого бойца



Палаточный городок

Программа туристского путешествия

День 9

10:00 переезд на территорию кластера «Беренхалле».

11:00 посещение музея Беренхалле

13:00 заселение в гостиницу или «военный» городок

14:00 пешеходный маршрут по территории, на которой расположены бункеры

16:00-17:00 свободное время

17:00 курс молодого бойца

День 10

08:00 программа: «Прошлое рядом»

Выводы:

1. Для эффективной организации автопутешествий по Смоленской области необходимо проектирование и строительство авто-туристских кластеров.

2. Туристско-рекреационный потенциал Смоленской области используется не более, чем на 60%. Необходимо принять меры для более эффективного его использования.

3. Богатейшие природные и культурные ресурсы данной туристской дестинации позволяют разрабатывать разнообразные туристские программы, однако, проектировщикам следует уделить внимание инновационным технологиям их реализации.

БЛАГОДАРЮ ЗА ВНИМАНИЕ