

5 класс

# Родовые общины охотников и собирателей

Составлено Медведевой С.Е.

ГБОУ СОШ № 771 сп. № 2

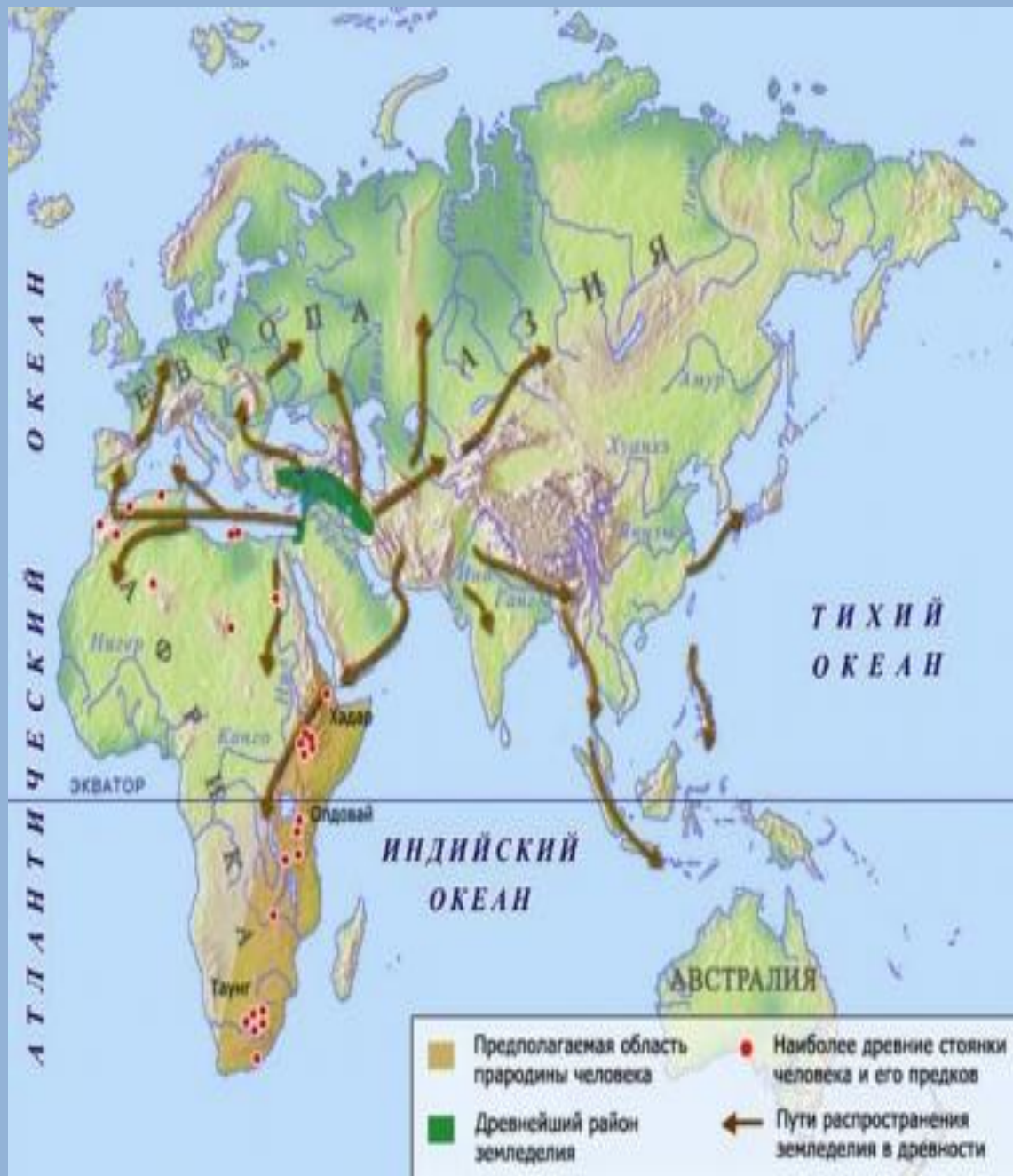
Давным-давно  
люди выглядели  
совсем по-  
другому. Они  
были похожи на  
обезьян, совсем  
не могли  
разговаривать.

*Что же отличало  
их от  
животных?*



Рассмотрите карту.

*Вспомните, где находится прародина человека и почему именно это место считается прародиной человека?*



## 1. ВЕРНО ЛИ СЛЕДУЮЩЕЕ УТВЕРЖДЕНИЕ?

Древнейшие люди жили в жарких странах с тёплым климатом.

- 1) верно
- 2) не верно

## 2. ДРЕВНЕЙШИЕ ЛЮДИ

- 1) Общались с помощью слов и жестов
- 2) Обладали членораздельной речью
- 3) Не умели разговаривать

**Задание к рисунку на стр. 13**

**Что произошло раньше: человек  
научился пользоваться огнём или  
овладел им?**

Тема урока:

**РОДОВЫЕ ОБЩИНЫ  
ОХОТНИКОВ И  
СОБИРАТЕЛЕЙ**

# План урока

1. Расселение первобытных людей.  
Начало ледникового периода.
2. Охота – важнейшее занятие.
3. Родовые общины охотников и собирателей.



Жилище играло очень важную роль в жизни человека. Оно защищало его от хищников, ветра, снега, дождя.

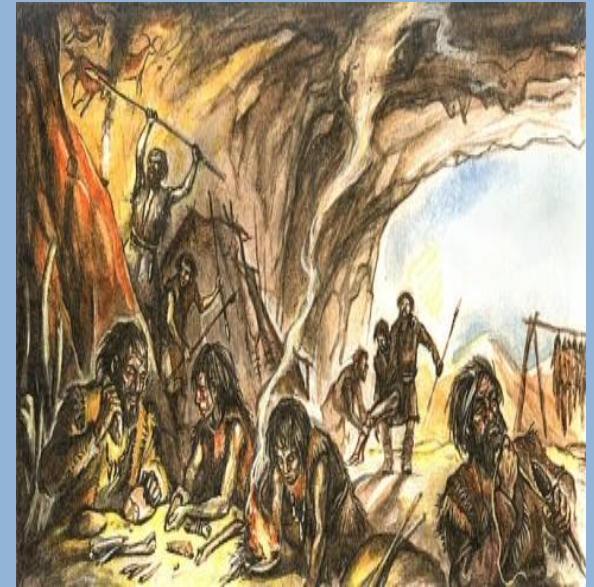
## Виды жилища



шалаш



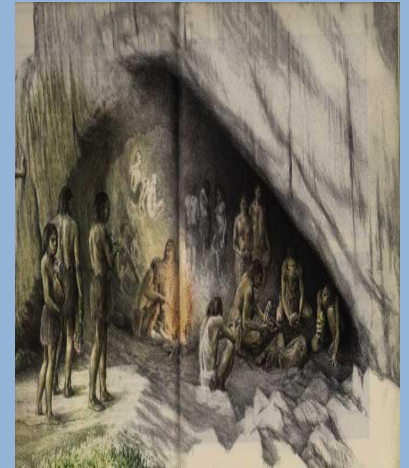
землянка



пещера



# Что помогло людям выжить в новых условиях?



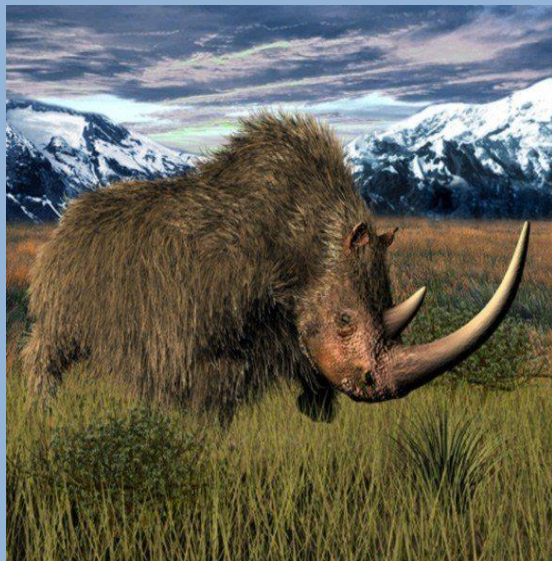
# **Новые орудия труда**

**Стр.14**

**Какие новые орудия труда  
появились у человека?**

**Стр. 17 Подумайте и обсудите**

# На кого охотился первобытный человек?



Шерстистый  
носорог

Пещерный  
медведь

Мамонт

Почему люди охотились на крупных  
животных?



# Новое оружие первобытного человека

каменный наконечник  
для копья



костяной гарпун



лук и стрелы



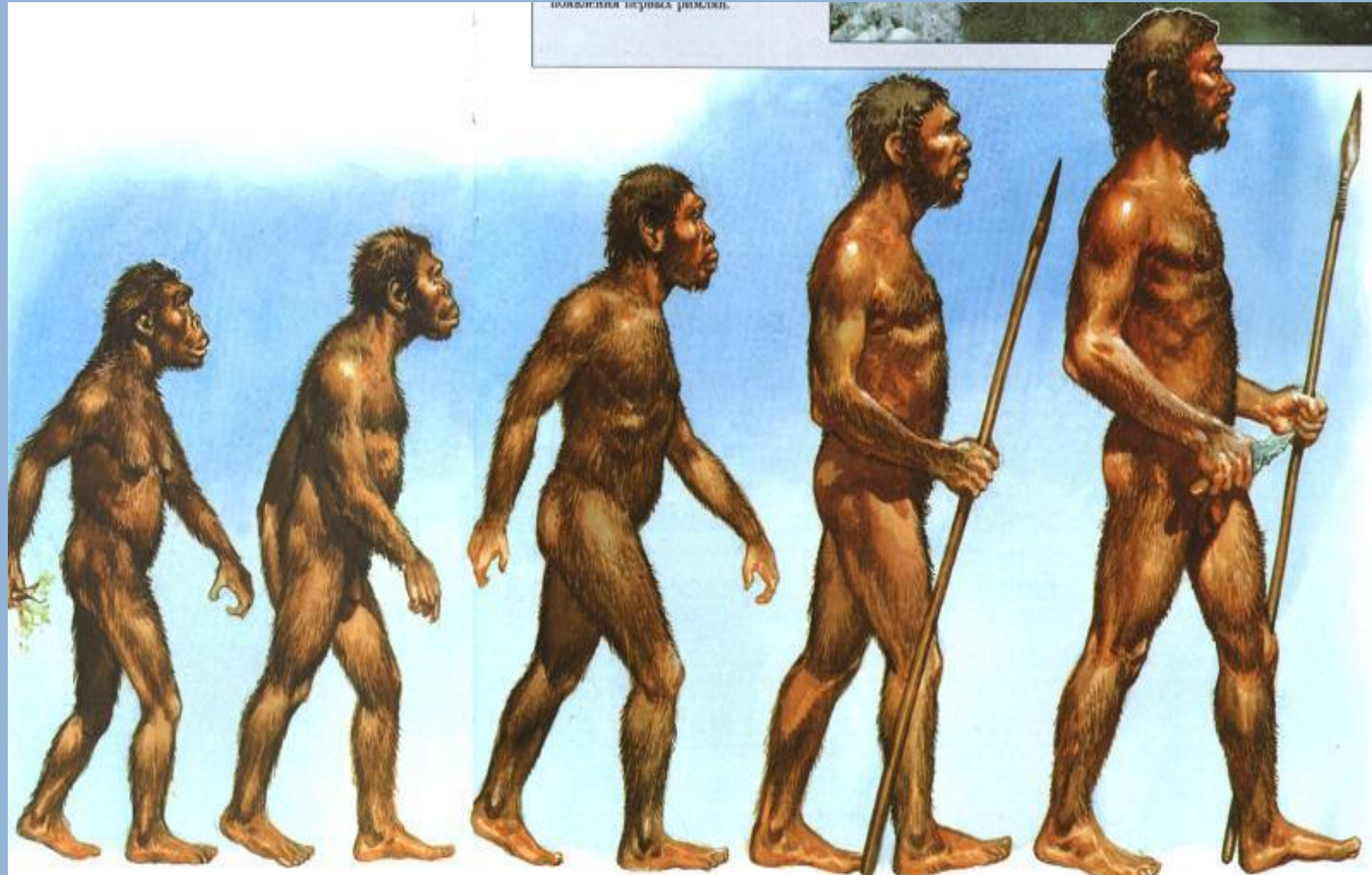
Каким преимуществом обладали лук и  
стрелы? Стр.16



**Какими недостатками может обладать оружие с каменными наконечниками?**







Австралопитек

Гомо хабилис

Гомо эректус

Неандертальский человек (Гомо сапиенс неандерталенсис)

Современный человек (Гомо сапиенс сапиенс)



«*Люди разумные*» жили **родовыми общинами.**

**Родовая община** — люди связаны кровным родством.

Все близкие и дальние родственники считались сородичами.

*Признаки родовой общины:* стр 15-16

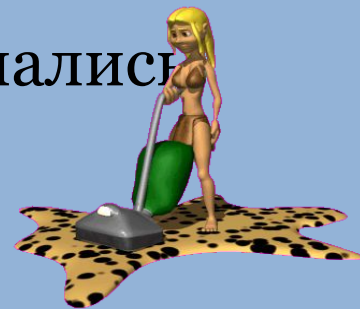
- Члены общины сородичи
- коллективный труд
- коллективное потребление
- коллективная собственность на землю и орудия труда (охоты).



# Занятия сородичей стр. 15



Рассмотрите картинку. Чем в общине занимались мужчины, а чем женщины?



# Выберите правильный ответ:

Появление новых орудий  
труда было связано с...

Древние люди охотились  
на...

Появление лука и стрел  
было связано с...

В родовой общине люди  
были связаны...

Похолоданием

С развитием охоты

С освоением Севера.

Зайцев и белок.

Стада коз и оленей

Крупного зверя

Развитием человека

Вымиранием мамонтов

Переселением в лес.

Местом проживания

Общим делом

Родственными узами

**Д/З:**

П. 2, новые слова («Объясни значение слов»).

Знать признаки родовой общины.