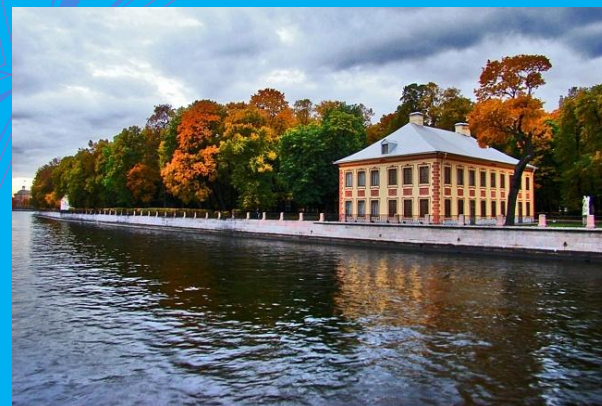
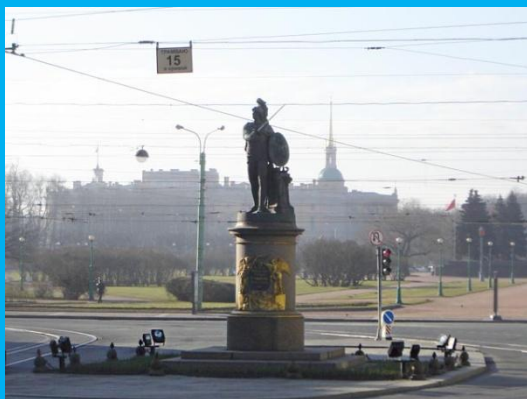
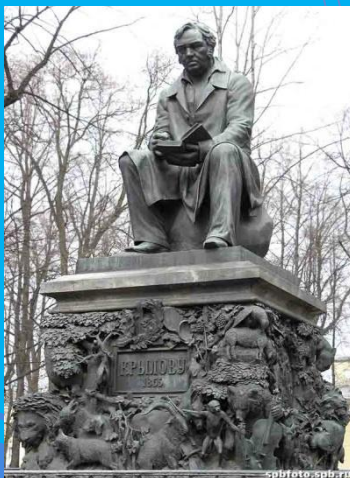


Викторина: «Знаешь ли ты свой город?»



Соверткова О.В.



Станции

1. Ребусы
2. Дворцы
3. Памятники
4. Загадки
5. Кроссворд
6. Стрелка Васильевского острова

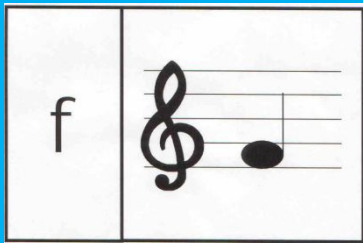


Ребусы

Архитектор, который работал в Петербурге?



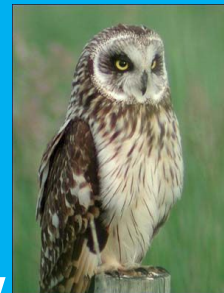
Захаров



~~ф~~ з х ~~ш~~

Название острова, на котором стоял домик Петра Первого?

Берёзовый



ый



Дворцы

Соедини надписи



Зимний дворец

Михайловский
дворец

Летний дворец



Памятники

Подпиши фотографии



Медный
всадник



Памятник Суворову



Ростральная
колонна



Памятник
Крылову



Памятник Екатерине
Второй



Сфинкс



Загадки

Жил давно в России царь,
Очень мудрый государь.
Он на троне не сидел,
Делал за день по сто дел.

Одержал побед немало,
Мореходом был бывалым;
Он и плотник, и кузнец,
Кто был царь тот удалец?



Пётр Первый

К титанам ближе подойдём
Стоят они вдесятером
И держат портик Эрмитажа
Кто эта каменная стража?



Атланты

Загадки

Пётр диковинки любил,
Собирал их и копил.
Из причуды царской сей
Первый создан был музей.



Кунсткамера

Средь петербургских берегов
В гранит она зажата,
Меж разводных течёт мостов.
Что за река, ребята?

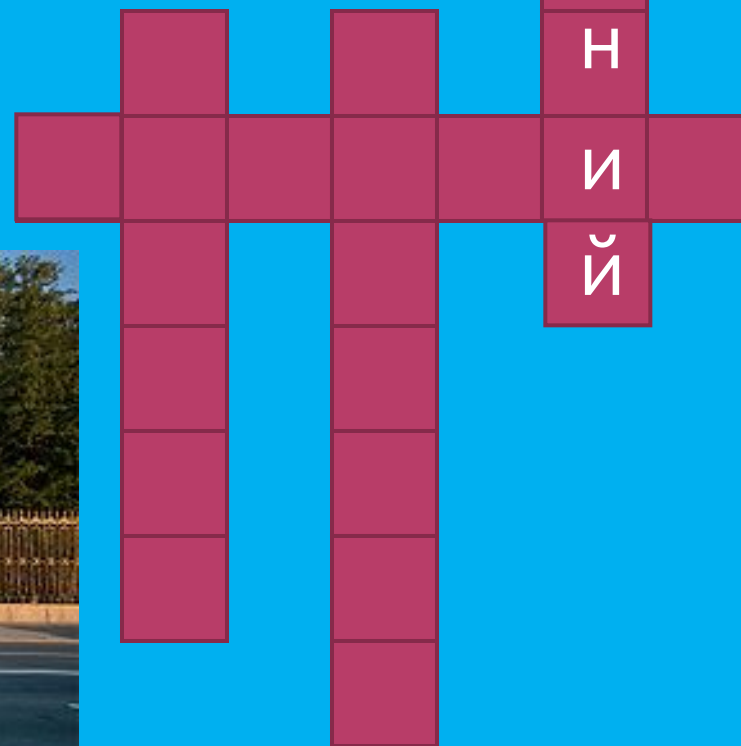


Нева



Кроссворд

1) Первый сад города?



Кроссворд

2) Фамилия архитектора,
построившего Летний
дворец?



Кроссворд



3) Выпуклое изображение,
которое выступает из стены?



Кроссворд



4) Имя святого – героя,
победившего дракона?



Стрелка Васильевского острова

1. На Стрелке Васильевского острова Нева делится на два рукава

Большая Нева и Малая Нева

2. Биржа в переводе означает....

кошелёк

3. Архитектор здания Биржи

Тома де Томон

4. Сколько Ростральных колонн на Стрелке Васильевского острова?



(2)





Стрелка Васильевского острова



Список литературы

1. Дмитриева Е.В. Санкт – Петербург. Пособие по истории города. Выпуск 1. СПб КОРОНА принт 2006 год.
2. Дмитриева Е.В. Санкт – Петербург. Пособие по истории города с заданиями и тестами. СПб КОРОНА принт 2001 год.

Интернет - ресурсы

[http://ru.wikipedia.org/wiki/Летний сад](http://ru.wikipedia.org/wiki/Летний_сад)
[http://ru.wikipedia.org/wiki/Летний сад](http://ru.wikipedia.org/wiki/Летний_сад)
www.google.ru/imgres

<http://baby-scool.narod.ru/media/book/zagadki/spb.html>

Автор

Соверткова Ольга Викторовна
Учитель начальных классов
ГБОУ СОШ № 252
Красносельского района
Санкт - Петербурга