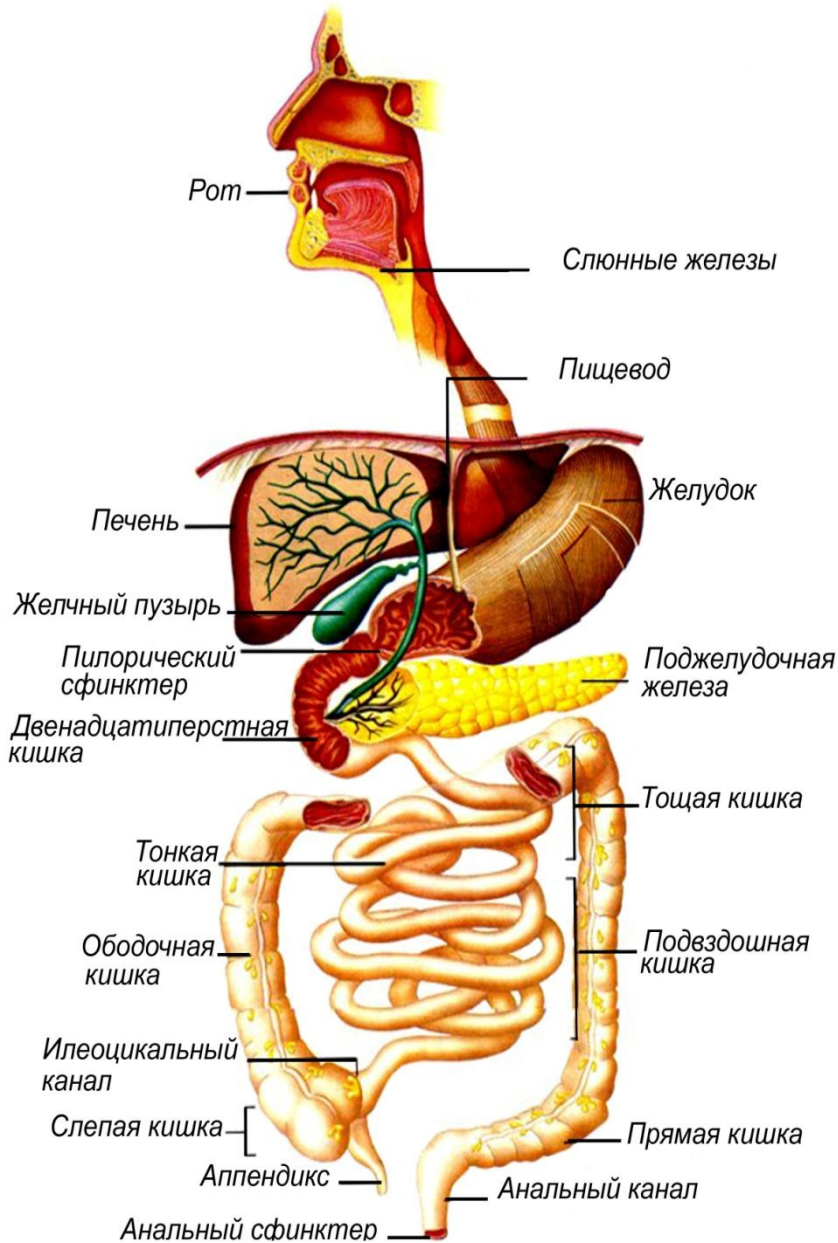


Функции тонкого и
толстого кишечника.
Всасывание. Барьерная
роль печени.
Аппендицит.

Пищеварительный тракт



Процесс пищеварения:

полость рта

глотк

а

пищевод

желудо

к

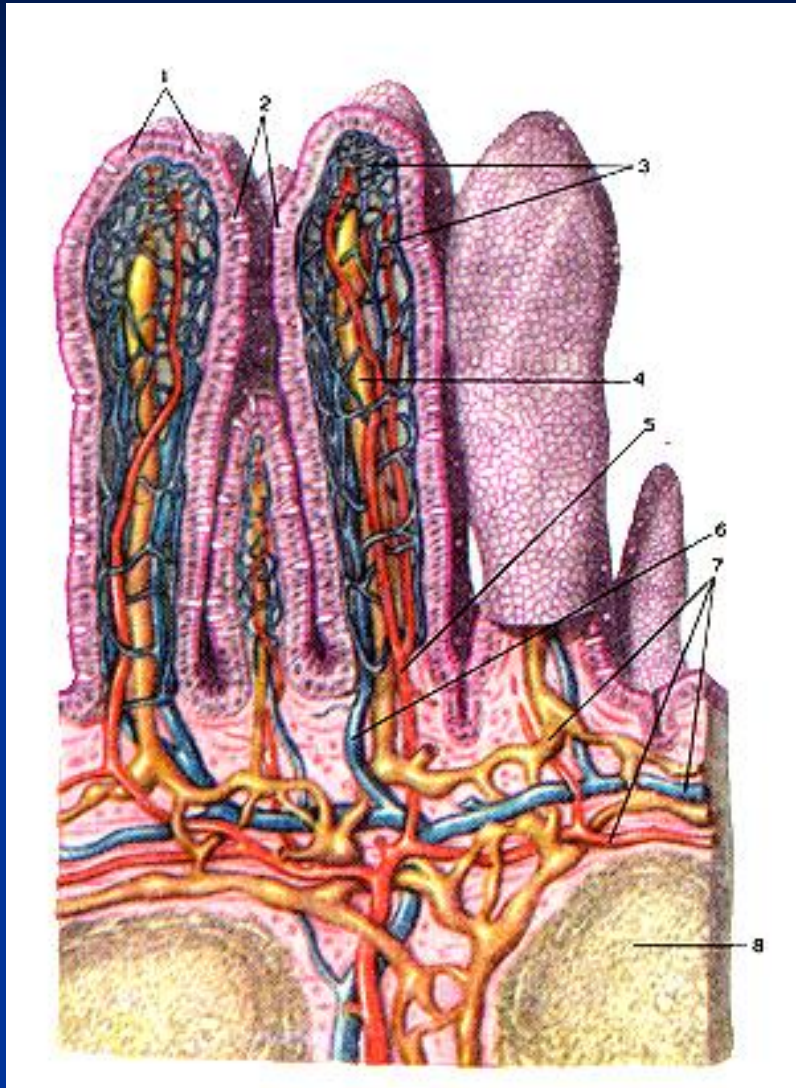
тонкий

кишечник

толстый

кишечник

Всасывание



Всасывание питательных веществ происходит в **кишечных ворсинках**, которые являются **выростами кишечной стенки**.

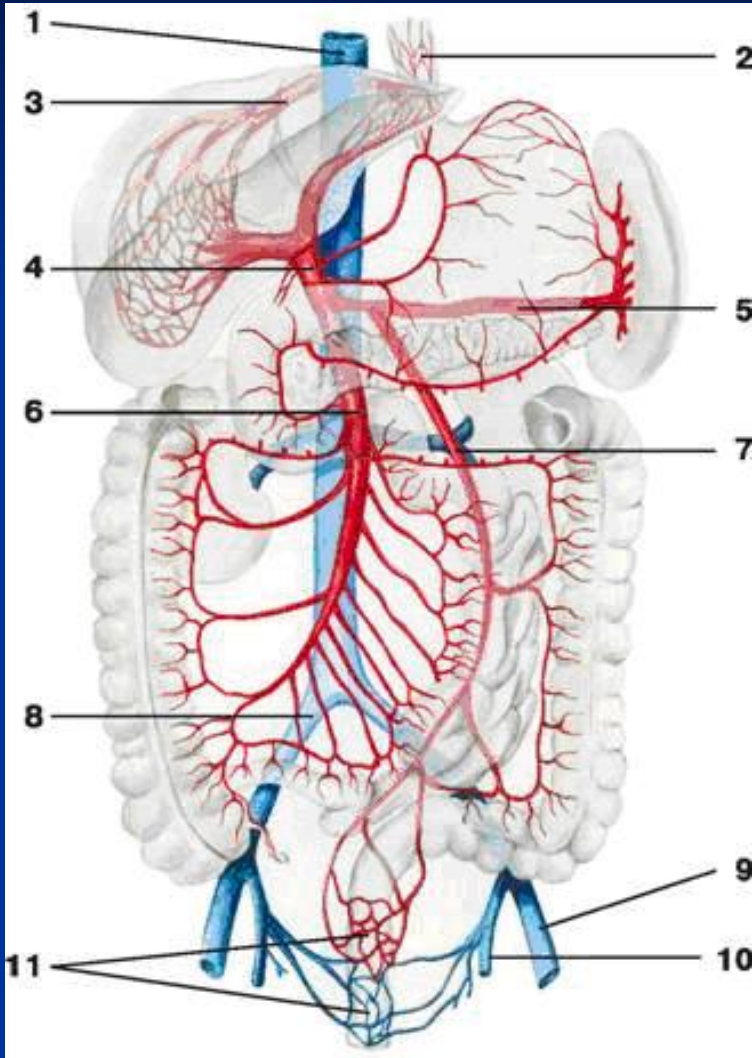
Ворсинок так много, что внутренняя поверхность кишечника кажется **бархатистой**.

Путь питательных веществ

Питательные вещества кишечной полости	Эпителий ворсинок	Кровеносные сосуды	Лимфа
Глюкоза	→	Глюкоза	
Аминокислоты	→	Аминокислоты	
Глицерин, жирные кислоты	Жиры, характерные для человека	→ ↓	Жиры ↓
Дальнейшая судьба пищеварительных		Воротная система печени	Жировые депо

Воротная система печени

Кровеносные сосуды,
отходящие от



кишечника

и желудка,

поступают

в воротную вену (5).

Она несет кровь в

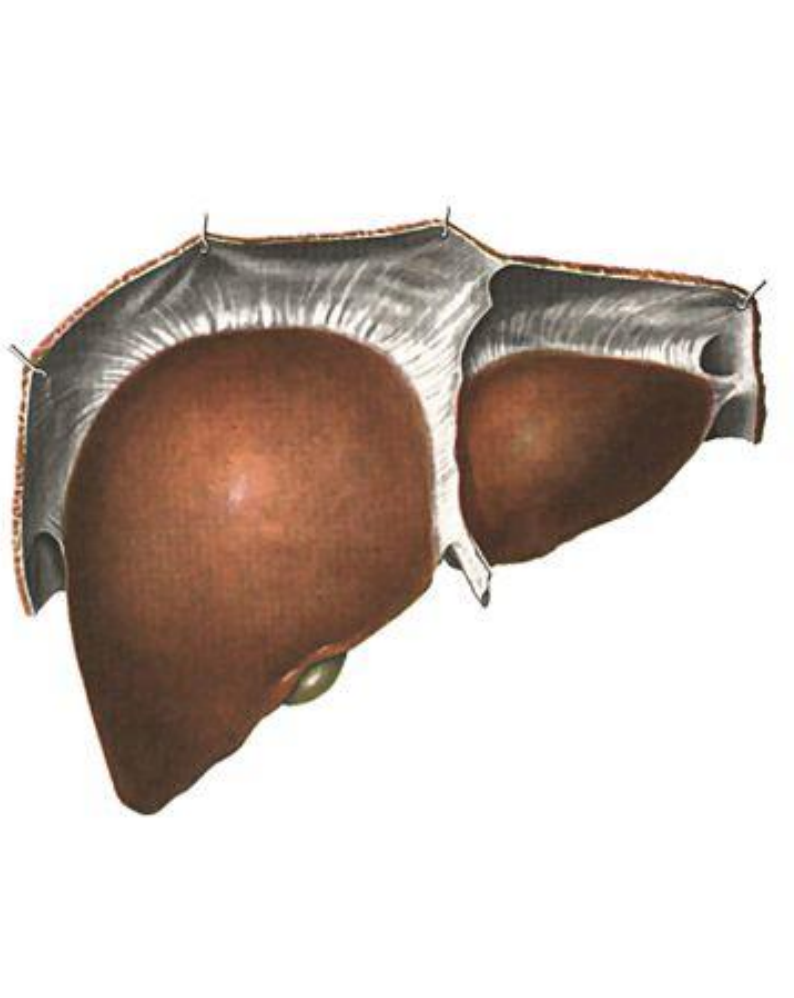
печень -

центральную

химическую

лабораторию

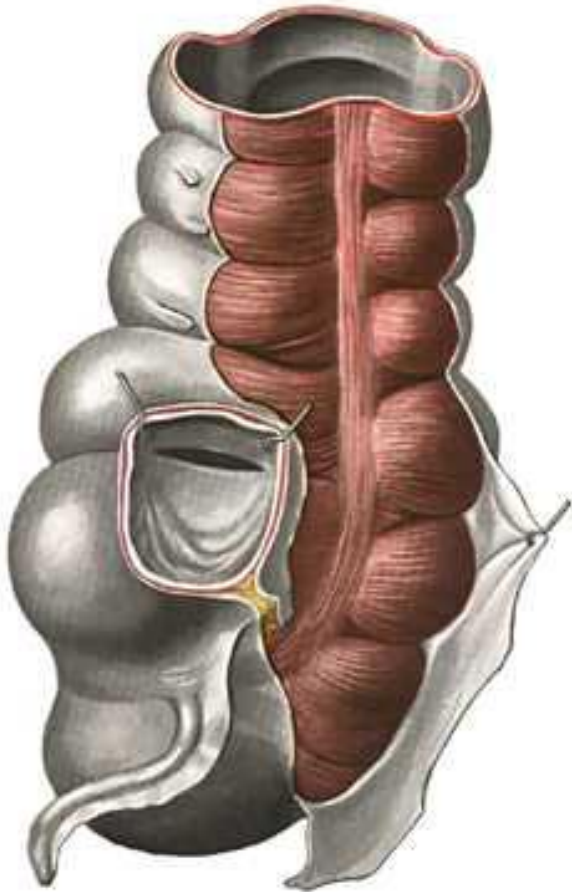
Печень и ее роль в организме



Функции печени:

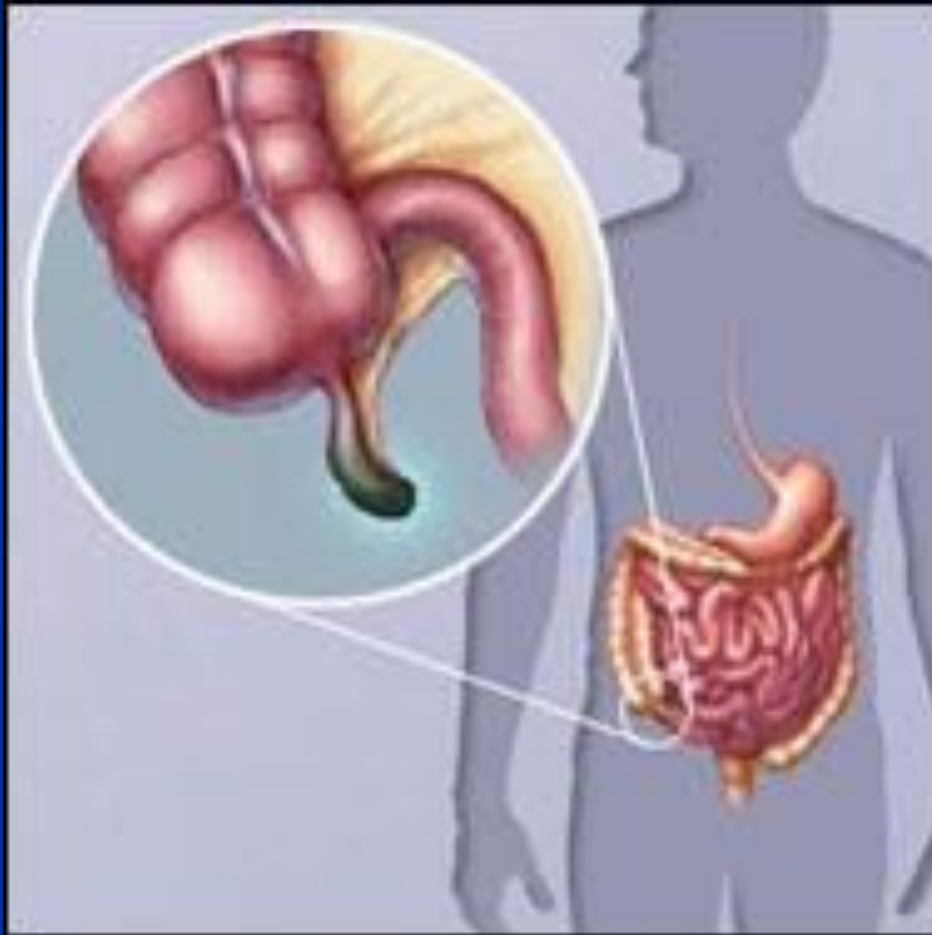
- Защитная;
- Пищеварительная;
- Участвует в обмене веществ;
- Обеспечивает синтез веществ;

Толстая кишка



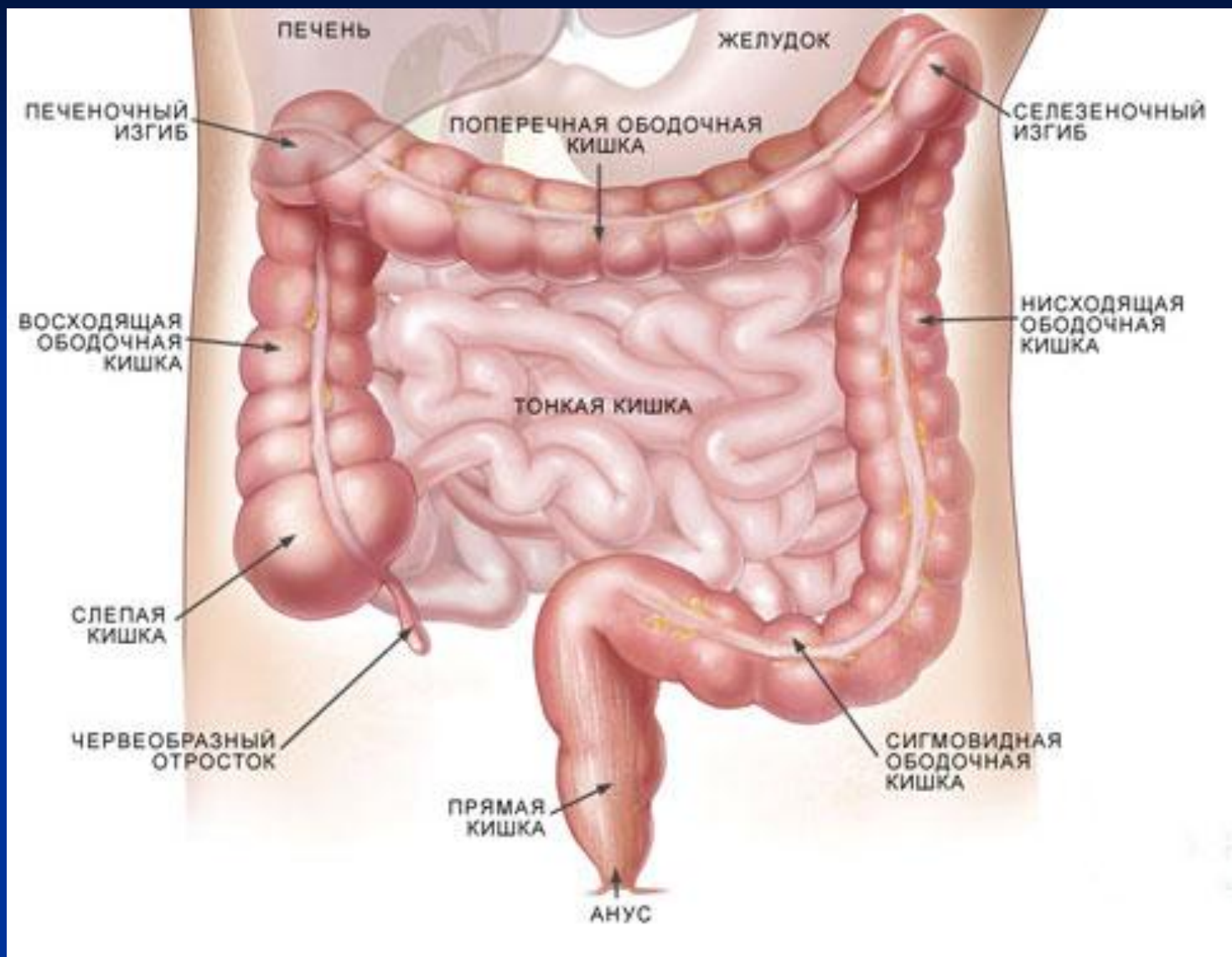
Главная функция толстой кишки состоит в том, чтобы отделить оставшуюся воду от непереваренных остатков пищи. Вода из толстой кишки всасывается в кровь, а непереваренные остатки попадают в прямую кишку и удаляются из

Толстая кишка

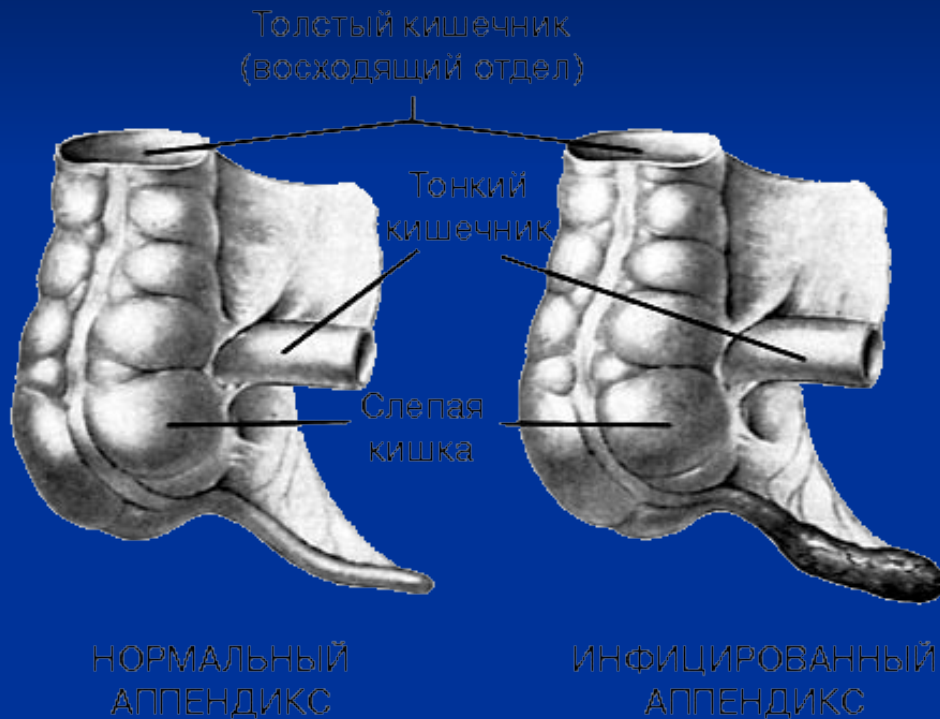


Место перехода
тонкой
кишки в толстую
является началом
слепой кишки.

От нее отходит
червеобразный
отросток –
аппендикс.



Аппендикс



Воспаление
аппендикса

- аппендицит

Симптомы аппендицита



- Боль в правой половине живота (в нижнем углу)
- Повышение температуры

НЕМЕДЛЕННО
ВЫЗВАТЬ
ВРАЧА
«03»

