

Синий джинсовый комбинезон и красная рубашка в клетку (как на фото), бежевые туфли. Желтая металлическая конструкция (на которой сидит девушка)



Тёмно-синяя юбка, белый ремень и более яркая синяя майка, белые туфли, бант в синюю полосочку вместо гороха. Серый лоток в ведре и красное ведро.

Убрать бантик с головы, сейчас в скетче, кажется, что тело не совсем пропорциональное (ощущение коротких ног), возможно, в цвете так казаться не будет. Ждем в цвете)





Изумрудная рубашка, молочная (шелковая) юбка, бежевые туфли.
Песочный абажур, торшер деревянный

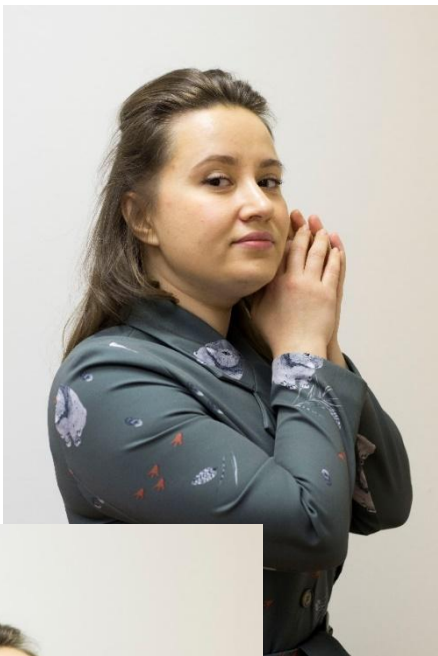


Голубые джинсовые шорты, оранжевая футболка с белой оборкой, белые туфли. Гаечный ключ графитовый

Удлинить шорты



о. р. р. з. з. о. в. а.



Голубые джинсы, бледно-желтая рубашка, серые ролики.



0.20038062



Убираем узел на рубашке – это будет не рубашка, а платье. Платье тёмно-зеленого цвета и бежевые туфли.
Бежево-желтый чемодан.





Лента в волосах красная, темно-синее платье, белый бант на попе и белая оборка у платья. Молочные туфли. У валика ручка синяя, сам валик в бледно-красной краске.

Добавить подъюбник либо удлинить юбку.





Желтое платье, белый пояс, коралловые туфли. Бант с головы убираем. Красный телефон.





Платье винного цвета сделать, грудь более пышную, округлой формы, как на скетче). Брови вернуть, и лицо сделать как на скетче, убрать выраженные носогубные складки.



Майка в яркую полоску (как на референсе), красные губы, бледно-розовая юбка, белый ремень, белые туфли. Шезлонг оранжевый, как на референсе.

Убрать солнцезащитные очки





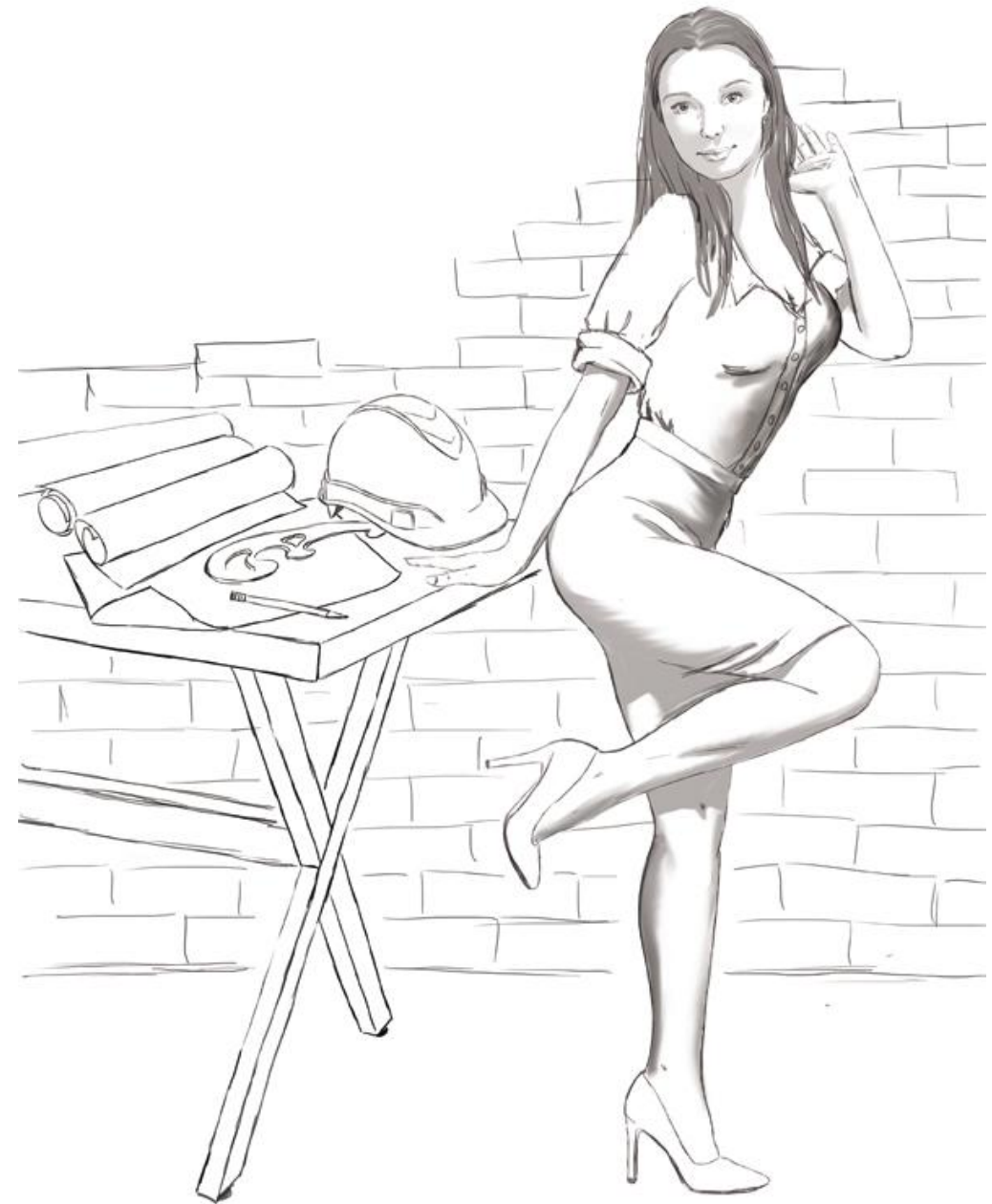
Благородный, насыщенный синий цвет топика и юбки, туфли бежевые. Чемодан серо-коричневого цвета.

По лицу комментарии были даны (убрать улыбку джокера), добавить волосам немного объема, как на скетче (в цвете кажется лысоватой). Плечи сделать изящнее (убрав складку подмышкой), лицо на эскизе ближе к оригиналу, на рисунке очень острый подбородок получился.

Чемодан не вписывается в стилистику рисунка (машина ретро, дома современные, чемодан отрисовать без внешнего декора и карманов (как на скетче).



Перерисовываем рубашку на топ (как у девушки с машиной , только добавляем короткий рукавчик, чтобы плечо было закрыто) Горчичный топ в мелкий графичный принт (коричневый), юбка тёмно-бордовая, туфли светло-серые. Каска оранжевого цвета.



О. Д. Поляков