

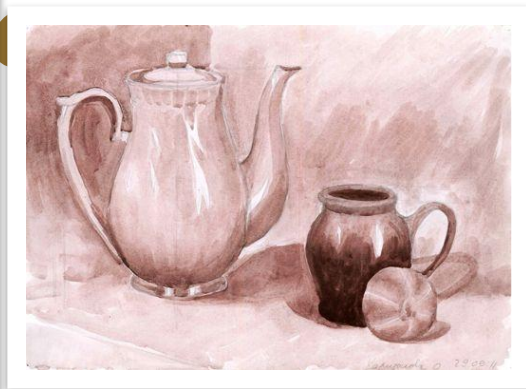
A still life painting in a warm, monochromatic palette of beige and cream. The central focus is a vase overflowing with roses in various stages of bloom, from tight buds to fully open flowers. The vase sits on a white, draped fabric. To the right, a white cup filled with a dark liquid, likely tea, sits on a matching saucer. The background is a textured, light-colored wall. The overall mood is serene and elegant. The artist's signature 'S. Loginova' is visible in the bottom left corner.

# «Гризайль»

Презентация выполнена  
учителем  
изобразительного искусства  
Демьяненко Е.Н.

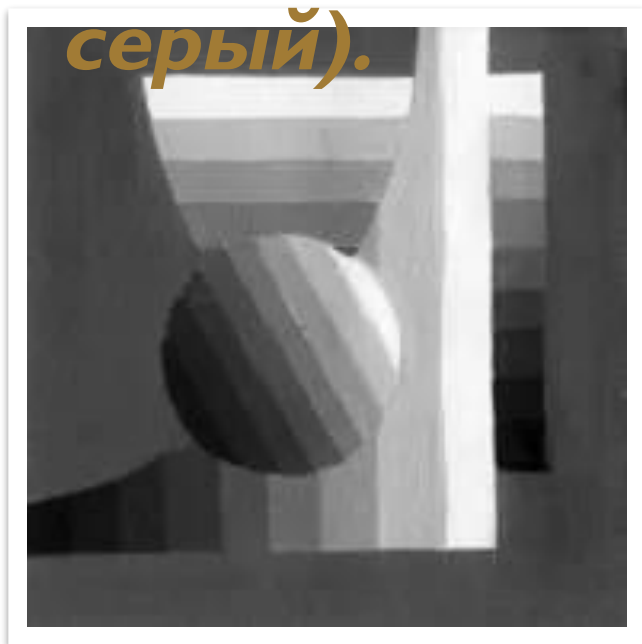
# ГРИЗАЙЛЬ

## Разновидность живописи, выполняемой в разных



# ГРИЗАЙЛЬ

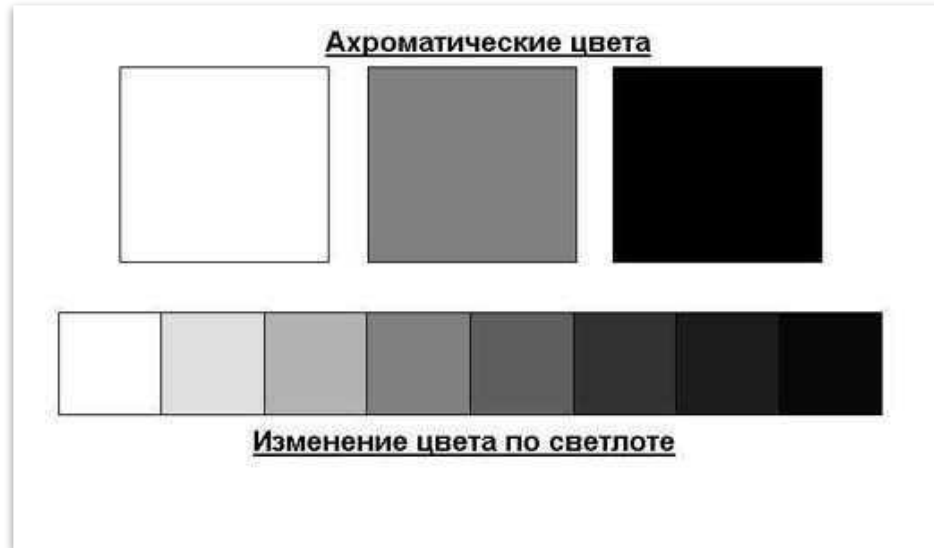
*(фр. **Grisaille** от **gris** —  
**серый**).*



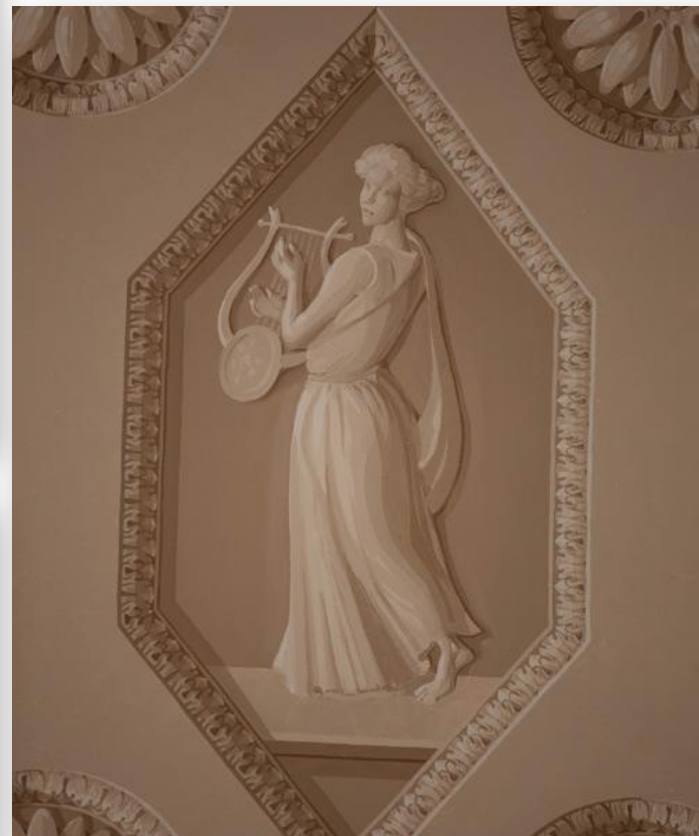
***Глаз человека  
способен различать  
150 оттенков  
серого цвета.***

# ИГРА СВЕТА И ТЕНИ

*достигается с помощью полутонов или сочетания с белым цветом.*



# ГРИЗАЙЛЬ В СКУЛЬПТУРЕ



**Роспись Таврического  
дворца.**


# ГРИЗАЙЛЬ В ВИТРАЖАХ



**Средневековье.  
Французский витраж  
14 - 15 век.**

# ГРИЗАЙЛЬ В ИНТЕРЬЕРЕ





**ГРИЗАЙЛЬ В  
РАЗНЫХ ЖАНРАХ  
ИЗОБРАЗИТЕЛЬНО  
ГО ИСКУССТВА**



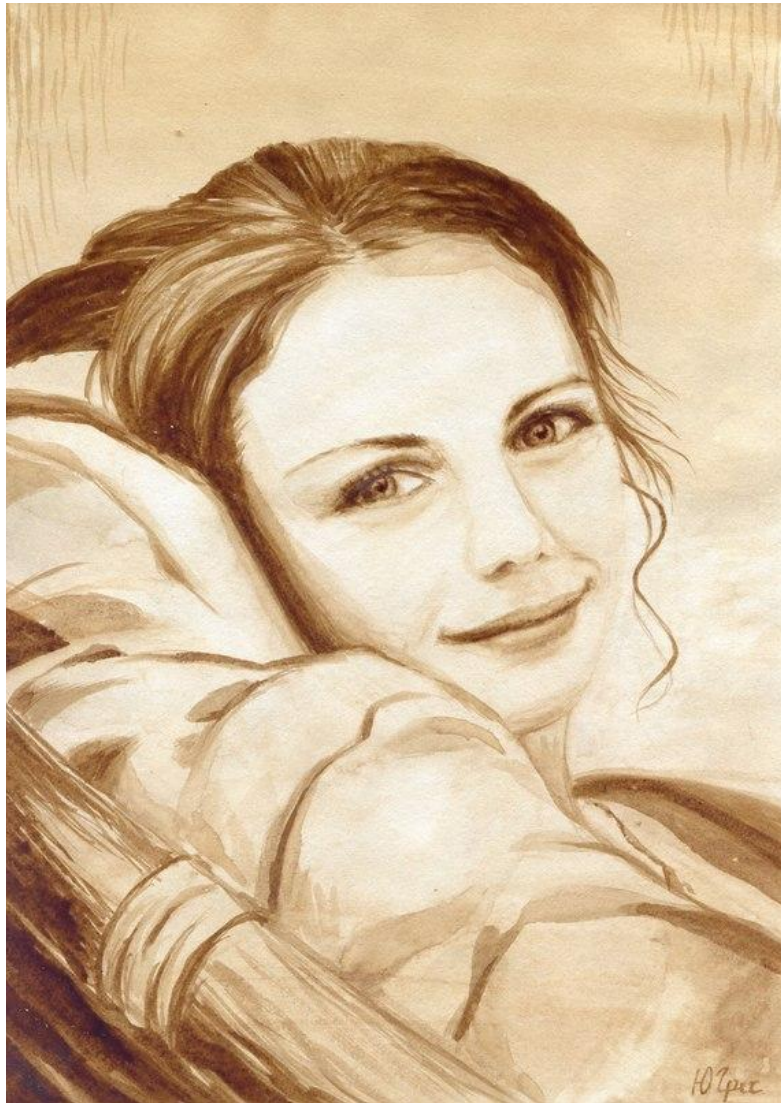
# АРХИТЕКТУРА В ТЕХНИКЕ ГРИЗАЙЛЬ



# НАТЮРМОРТ В ТЕХНИКЕ ГРИЗАЙЛЬ



# ПОРТРЕТ В ТЕХНИКЕ ГРИЗАЙЛЬ



# ПЕЙЗАЖ В ТЕХНИКЕ ГРИЗАЙЛЬ





# ПРОВЕРЬ СЕБЯ!



1. Что такое гризайль?

(разновидность живописи)

2. От какого слова произошел гризайль?

(«гри»-серый)

3. Сколько оттенков серого цвета различает человеческий глаз?

(150)

4. Где в жизни используется техника гризайль?

(витражи, роспись стен, станковая живопись)