

ИНСТРУКЦИИ ПО УХОДУ



Содержание



- ❖ **Содержание этикеток**
- ❖ **Используемые обозначения и их значение**
- ❖ **Внутренняя этикетка для обуви**

Этикетка содержит

❖ Инструкции по уходу



❖ Пояснения к инструкциям

- Стирка наизнанку, глажка наизнанку

❖ Состав изделия

- Основная ткань, подкладка, капюшон

Этикетка содержит

❖ % состав изделия

Хлопок 99%, Эластан 1%

❖ Произведено в:

Произведено в Турции, Египте, Бангладеш

❖ Компания LC Waikiki Мағазасılık Контактная
Информация

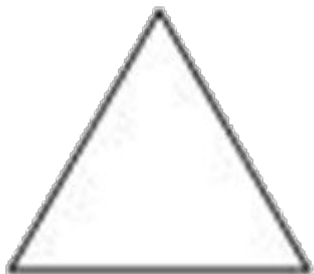
ИНСТРУКЦИИ ПО УХОДУ



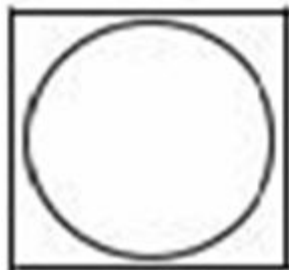
5 ОСНОВНЫХ ОБОЗНАЧЕНИЙ



Стирка



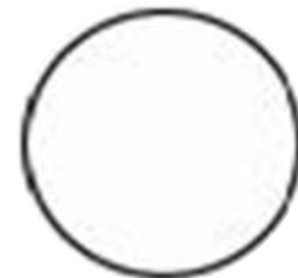
Отбеливание



Сушка



Глажка



Химчистка



Стирка

Только ручная стирка (максимальная температура 30)
Бережная стирка

Машинная стирка (максимальная температура 30)
максимальный отжим

Машинная стирка (максимальная температура 30)
деликатный режим

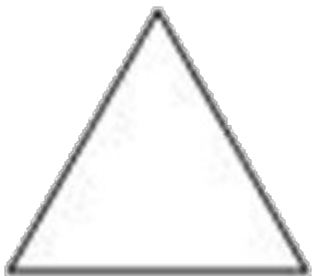
Машинная стирка (максимальная температура 40)

Машинная стирка (максимальная температура 60)

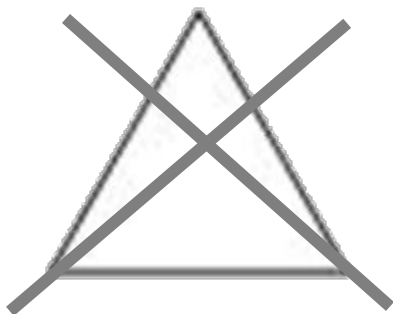
Стирка запрещена



Отбеливание



**Отбеливание
разрешено.**



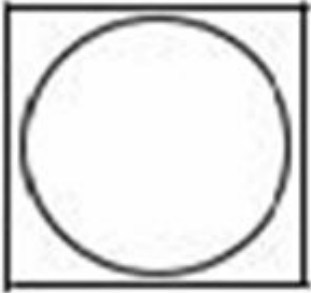
**Отбеливание
запрещено**



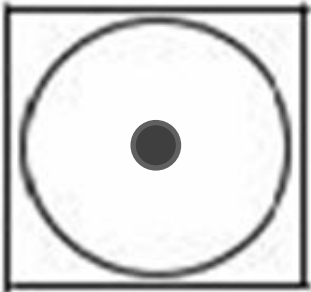
Сушка



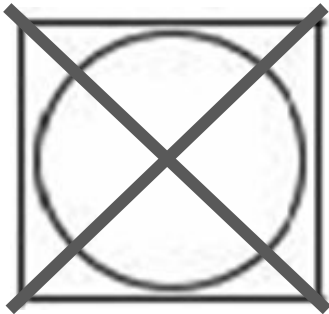
Сушка



Разрешено сушить в центрифуге.

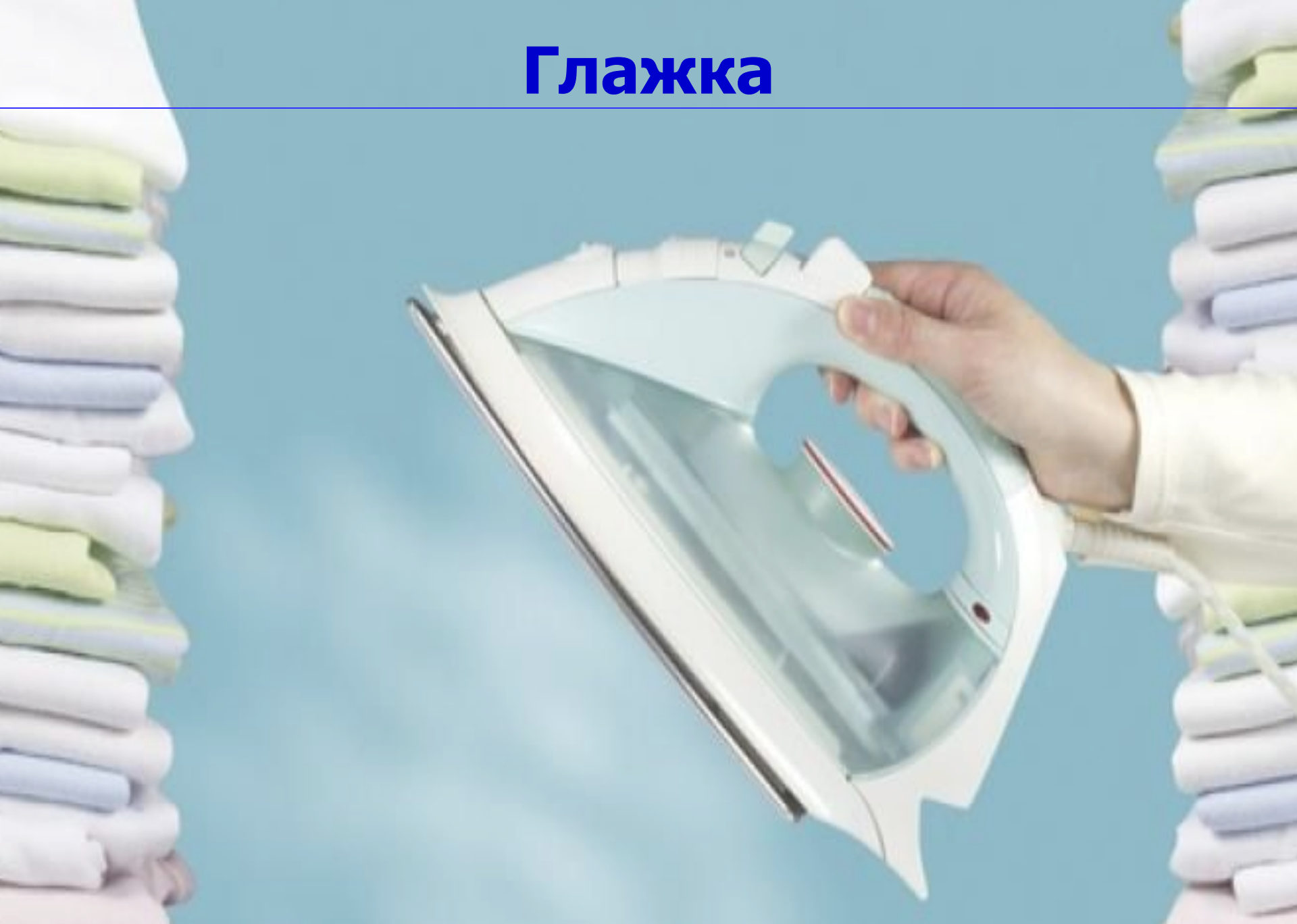


Сушить в центрифуге при низкой температуре.



Запрещено сушить в центрифуге.

Глажка



Глажка



Гладить при низкой температуре.



Гладить при средней температуре.



Гладить при высокой температуре.



Запрещено гладить.

Химчистка



Химчистка



Химчистка разрешена



Деликатная химчистка



Нельзя отдавать в химчистку

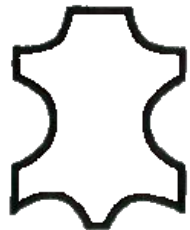
Изделия из Натуральной Кожи



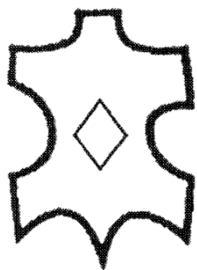
Внутренняя этикетка обуви



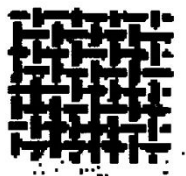
Внутренняя этикетка обуви



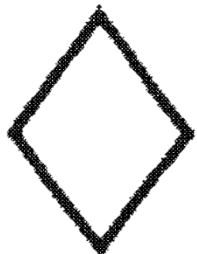
Кожа



Кож зам



Текстиль



Другие Материалы

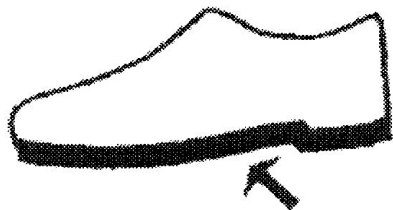
Внутренняя этикетка обуви



Верхнее покрытие



Стежка и подкладка

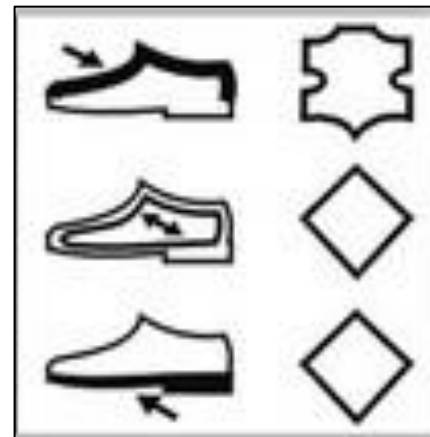
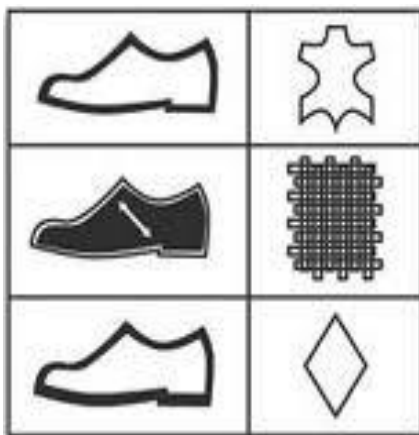
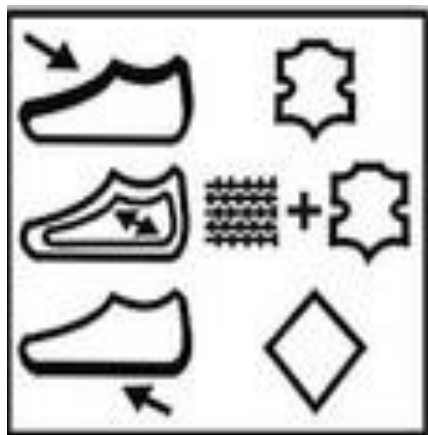


Подошва

Внутренняя этикетка обуви



Внутренняя этикетка обуви



ПОЛЕЗНЫЕ РАЗЪЯСНЕНИЯ

Ручная

стирка
Полоскание деликатное

Глажка паром

Стирать

отдельно
Хранить вдали от

источников огня
Стирать с бельем похожего цвета

Сушка с 4 теннисными
шарами

Не сушить на солнце

Данные цвета могут поблекнуть
на свету

Стирать все части изделия вместе



Благодарим за внимание...

LC Waikiki

Отдел Развития и Обучения