
Совершенствование ЛОГИСТИЧЕСКОЙ СИСТЕМЫ предприятия

Автор: студент группы 70-ЛО Едиг Е.С.

Руководитель: к.т.н, доцент кафедры ЭТЛ и
УК, Ларин А.Н.

Цель дипломной работы – оптимизация логистической

■ системы предприятия

- Задачи: изучение логистической деятельности предприятия, оценка сильных и слабых сторон логистического управления, анализ взаимодействия звеньев логистической цепи, разработка мероприятий по совершенствованию логистической системы.
- Актуальность поставленных задач определяется тем, что результаты деятельности предприятия зависят от проведения необходимых мероприятий по улучшению производственных процессов и предоставляемых услуг, и повышения конкурентоспособности предприятия, что в свою очередь связано с управлением транспортным и складским хозяйством, кадрами, материальными и сервисными ресурсами, а также сопутствующими им финансовыми и информационными потоками.
-

Организационная структура ООО «МЕТРО Кэш энд Кэрри»

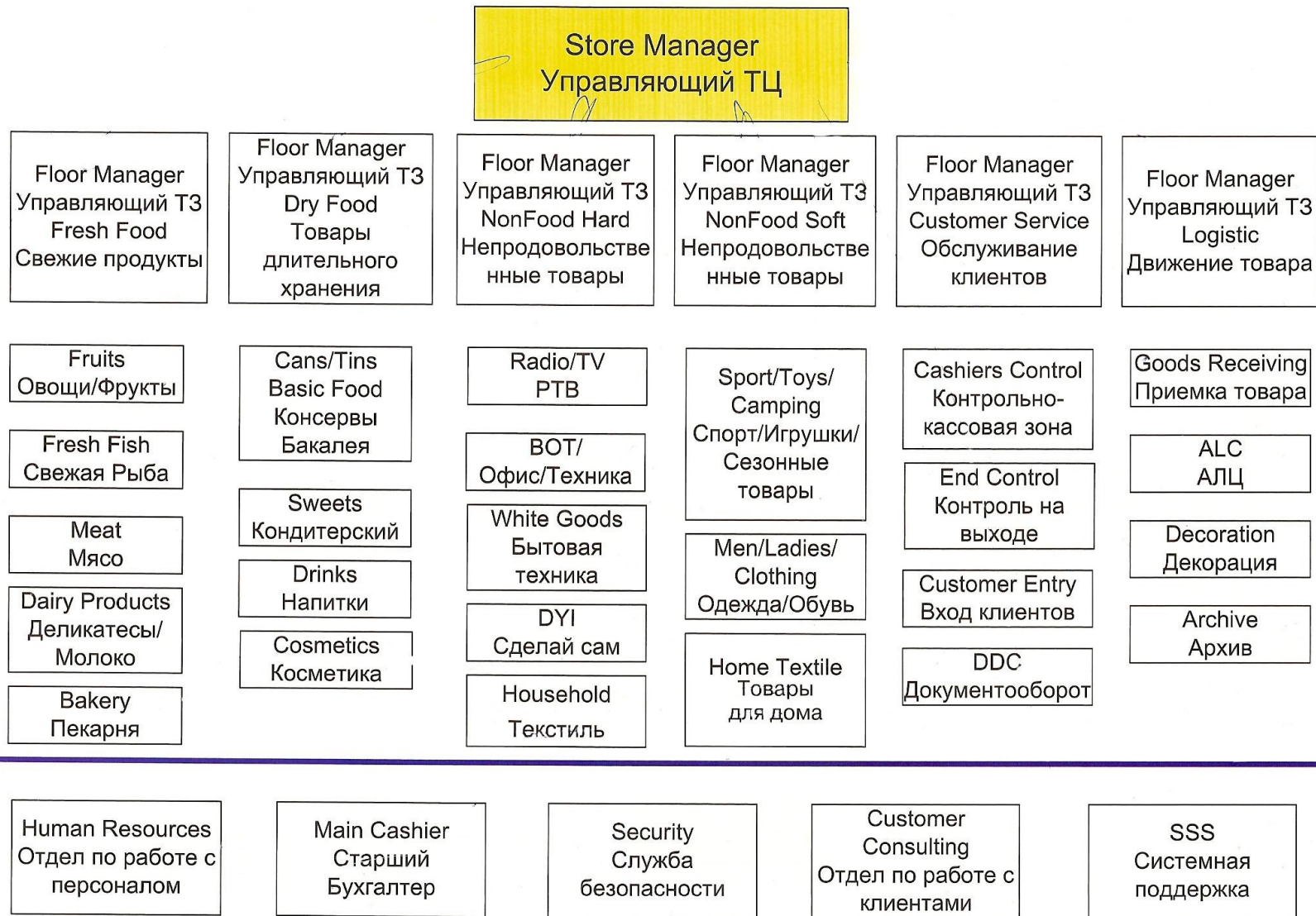
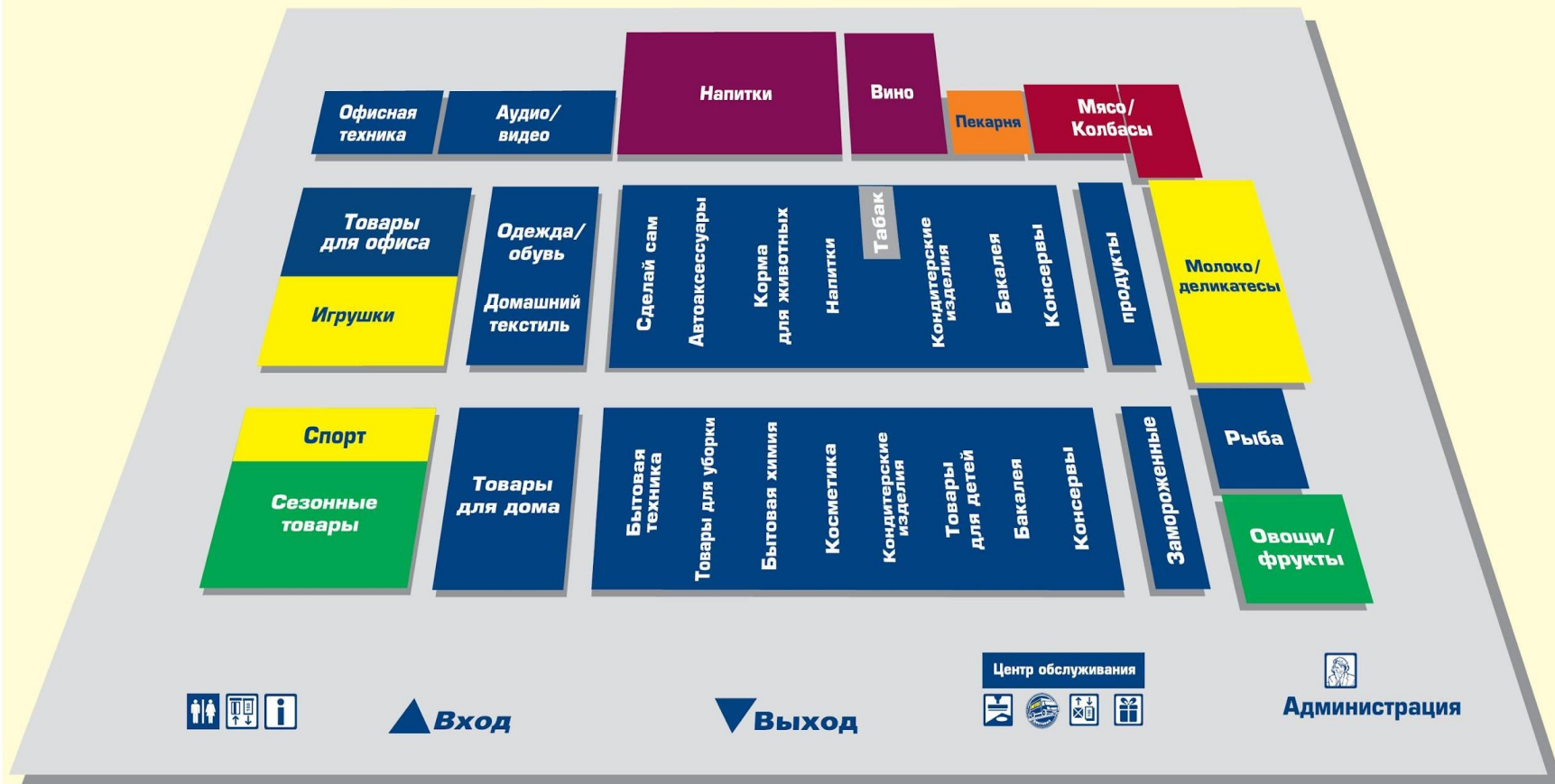


Схема торгового зала



Вход

Выход



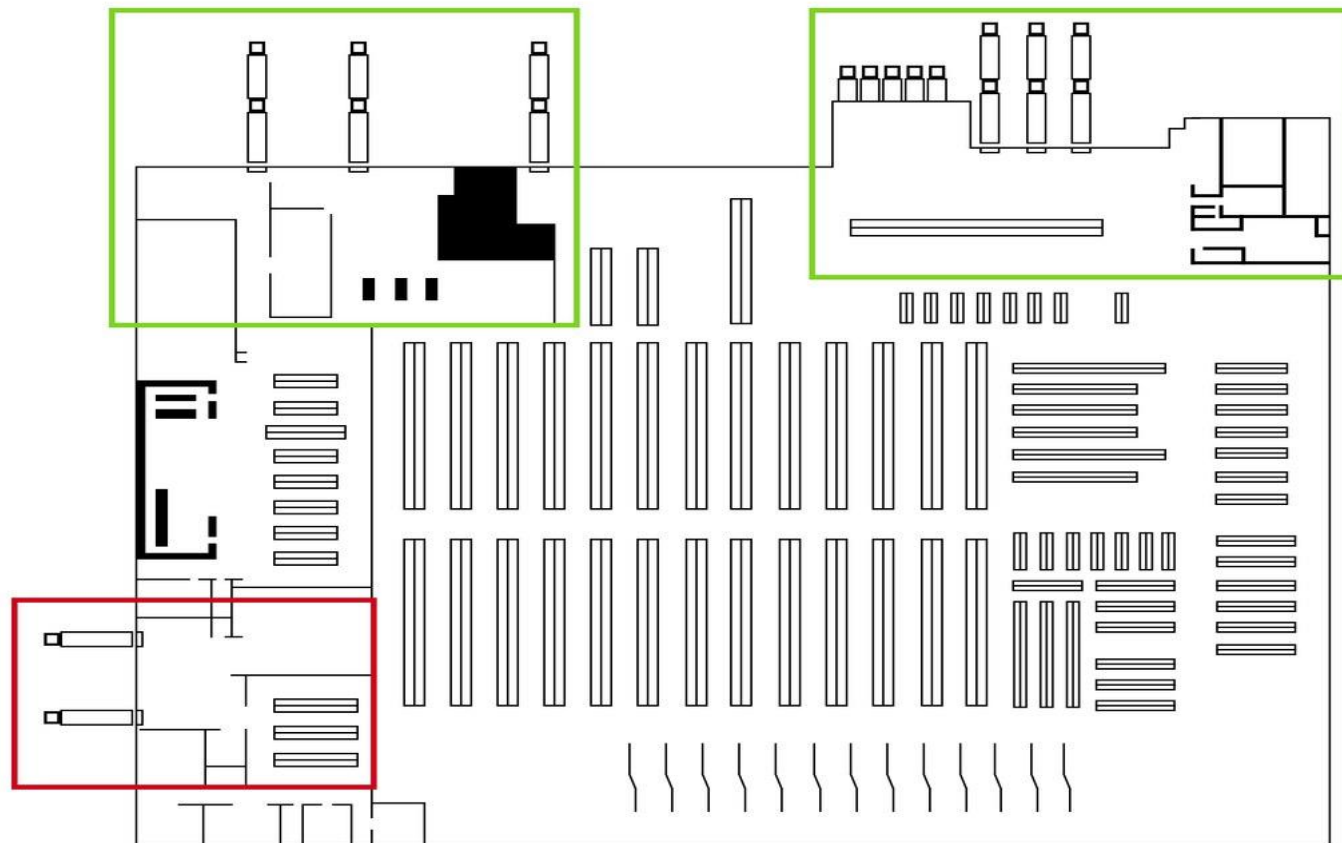
Администрация

Стойка информации

**банкомат/
терминал оплаты**

**Центр выдачи
призов**

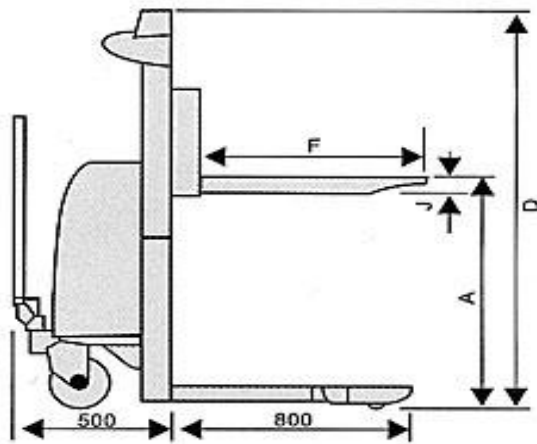
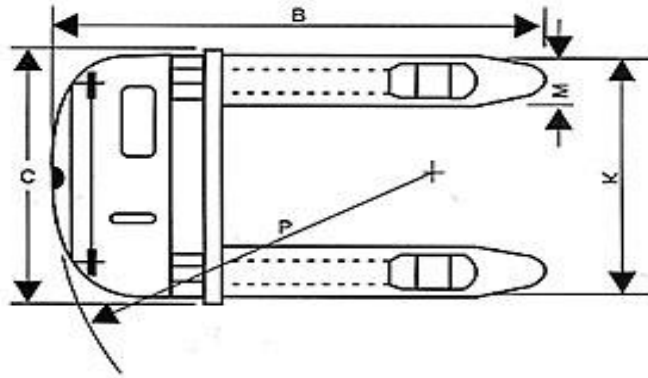
План-схема торгового предприятия ООО «МЕТРО Кэш энд Кэрри» г.Омск



Смета затрат на восстановление поста и покупку нового автопогрузчика

Экономический элемент затрат	Цена приобретения, руб.	Цена без НДС (18%), руб.	Потребность	Сумма, руб.
1	2	3	4	5
1 Автопогрузчик	1 000 000	820 000	1 шт	820 000
2 Электроэнергия	3,09 руб./кВт	2,53 руб./кВт	500 кВт	1 265
3 Заработная плата				22 500
4 Амортизация: машины и оборудование, прочие расходы, включаемые в себестоимость (работы по ремонту поста)	200 000	164 000		164 416,67
Итого суммарные затраты				1 083 181,67

Ручной гидравлический штабелер



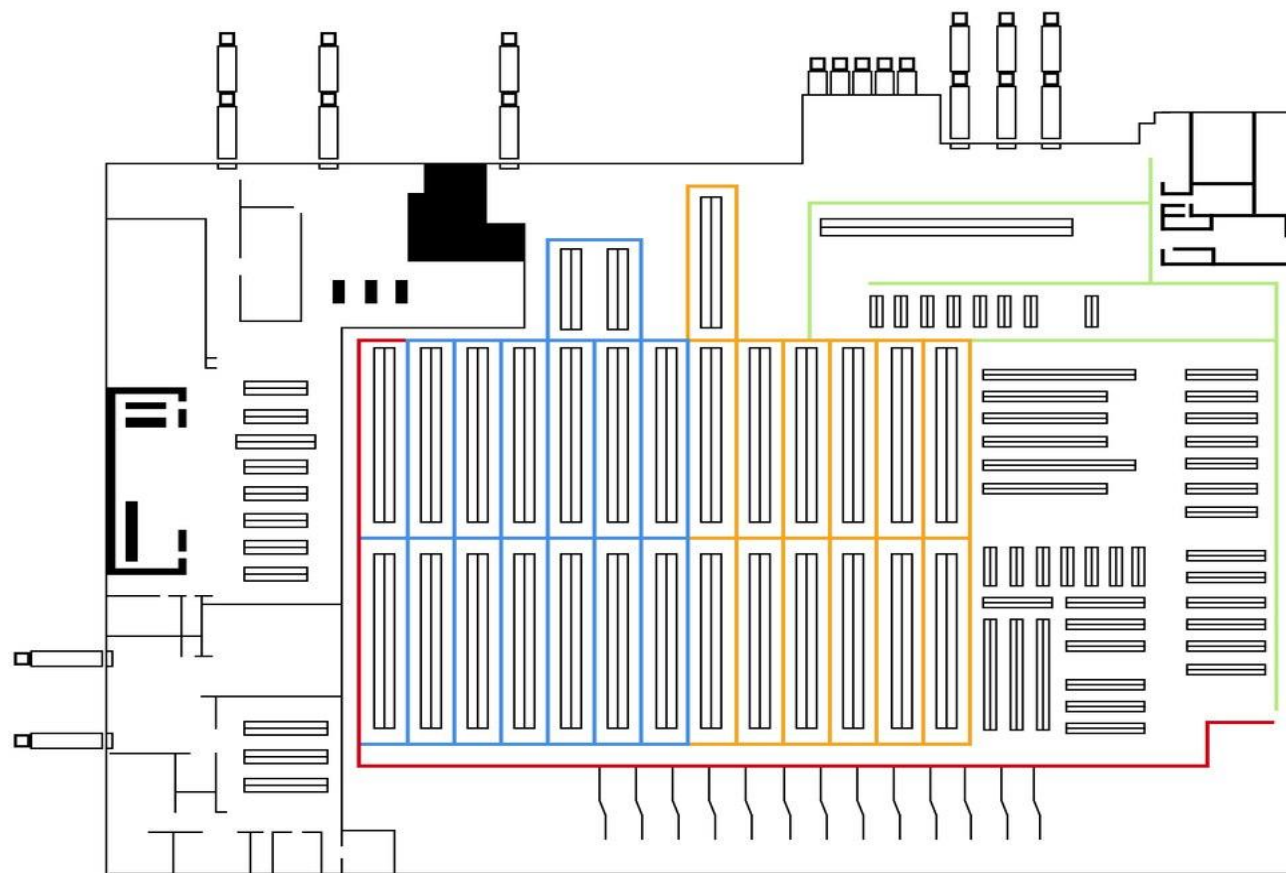
Алгоритм выполнения заявки



Эффект внедрения мероприятия по снижению времени на обработку заказа

Показатель	Круглогодично	Мероприятие
1 Количество каналов обслуживания	3	2
2 Время обслуживания одной заявки	46 мин	20 мин
3 Интенсивность потока заявок в час	1,3 заявок/час	2,1 заявок/час

Формирование маршрутов погрузчика по территории ООО «МЕТРО Кэш энд Кэрри» г.Омск



Вывод

- снижено количество работников (6 человек), что приведет к годовой экономии в 1,7 млн. рублей;
- снижено время обработки заказа на 20 минут;
- сокращено время простоя транспортных средств в ожидании погрузки/разгрузки;
- сокращено время перемещения товара из пункта приема до места хранения;
- сокращено время формирования заказа;
- установлена фиксированная рабочая зона погрузчиков;
- сокращено время на сбор заказа на 32,5 минуты, что приводит к 38% экономии времени на сбор заказа клиента.