



**Монопрофильное
муниципальное
образование
«Город Кирово-Чепецк»
Кировской области**



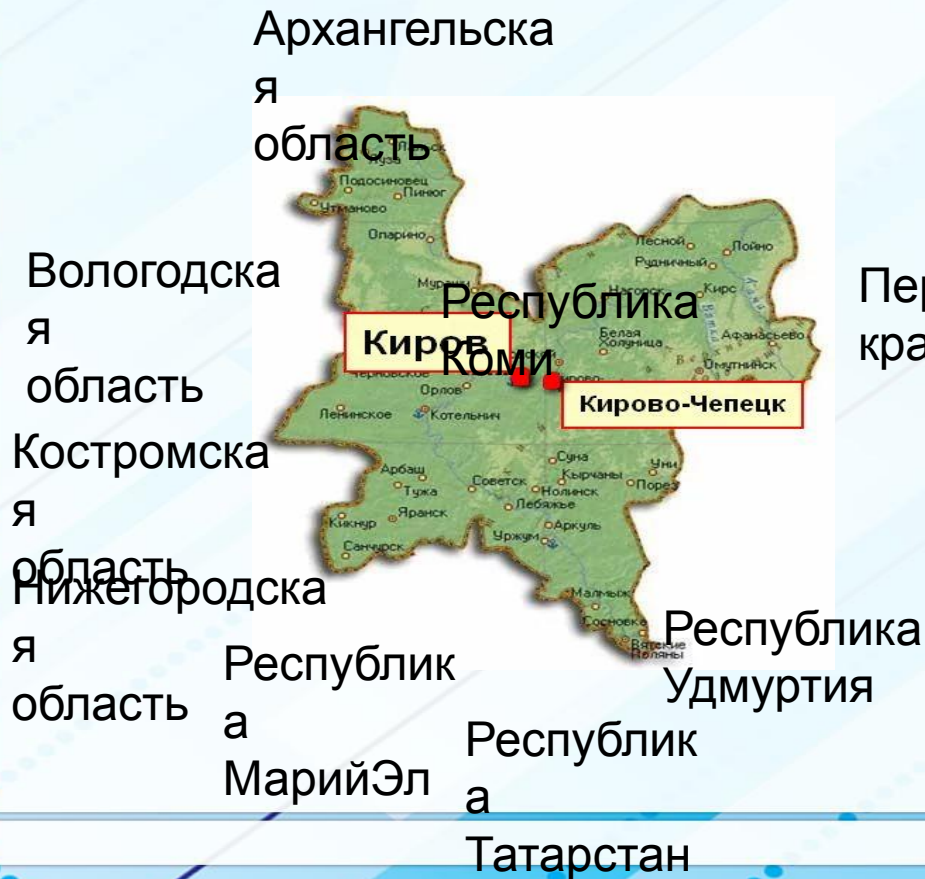
Население города Кирово-Чепецка

по состоянию на 01.01.2016г. – **74,1** тыс. человек

площадь территории – **5337** гектаров



Транспортная доступность



- ЖД Станция Киров
- Аэропорт Победилово
- а/д Йошкар-Ола – Киров – Сыктывкар
- а/д Кострома – Киров-Пермь

- *Сельское хозяйство
- *Машиностроение
- *Военно-промышленный комплекс
- *Лесная отрасль
- *Химическая промышленность
- *Фармацевтика
- *Мебельная отрасль



Городская среда

160 - Крупные и средние предприятия
1271 - Малые и микропредприятия
1660 – ИП

Организации:
образования - 45 учреждений
Культуры – 5
Спорта -4
Соцзащиты – 3
Здравоохранения – 3

МКД – 605
Частный сектор –
малоразвит

УК – 9, ТСЖ – 9
Сети:

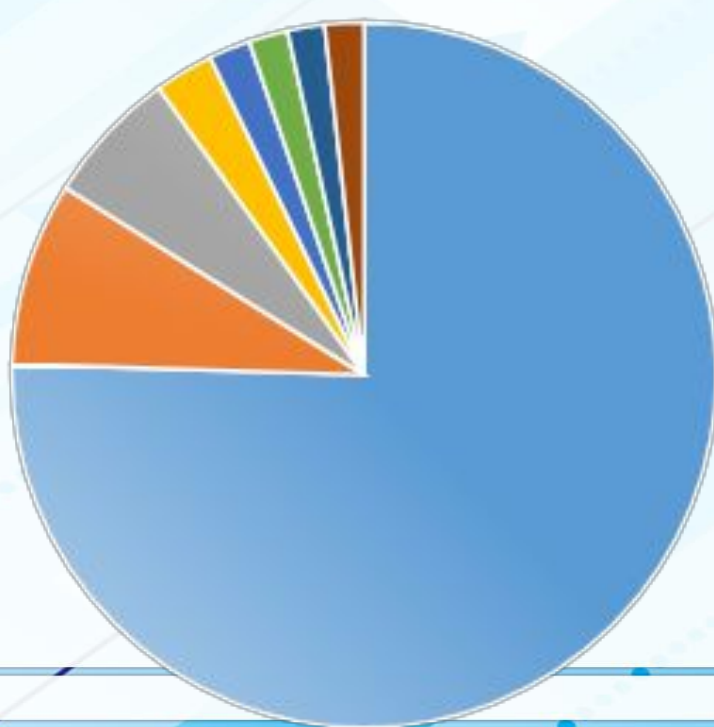
Тепловые – 159 км
Водопроводные – 132 км
Канализационные – 151 км
Газовые – 227 км
Электрические – 1286

Износ сетей – 60%
Открытая система

водоснабжения



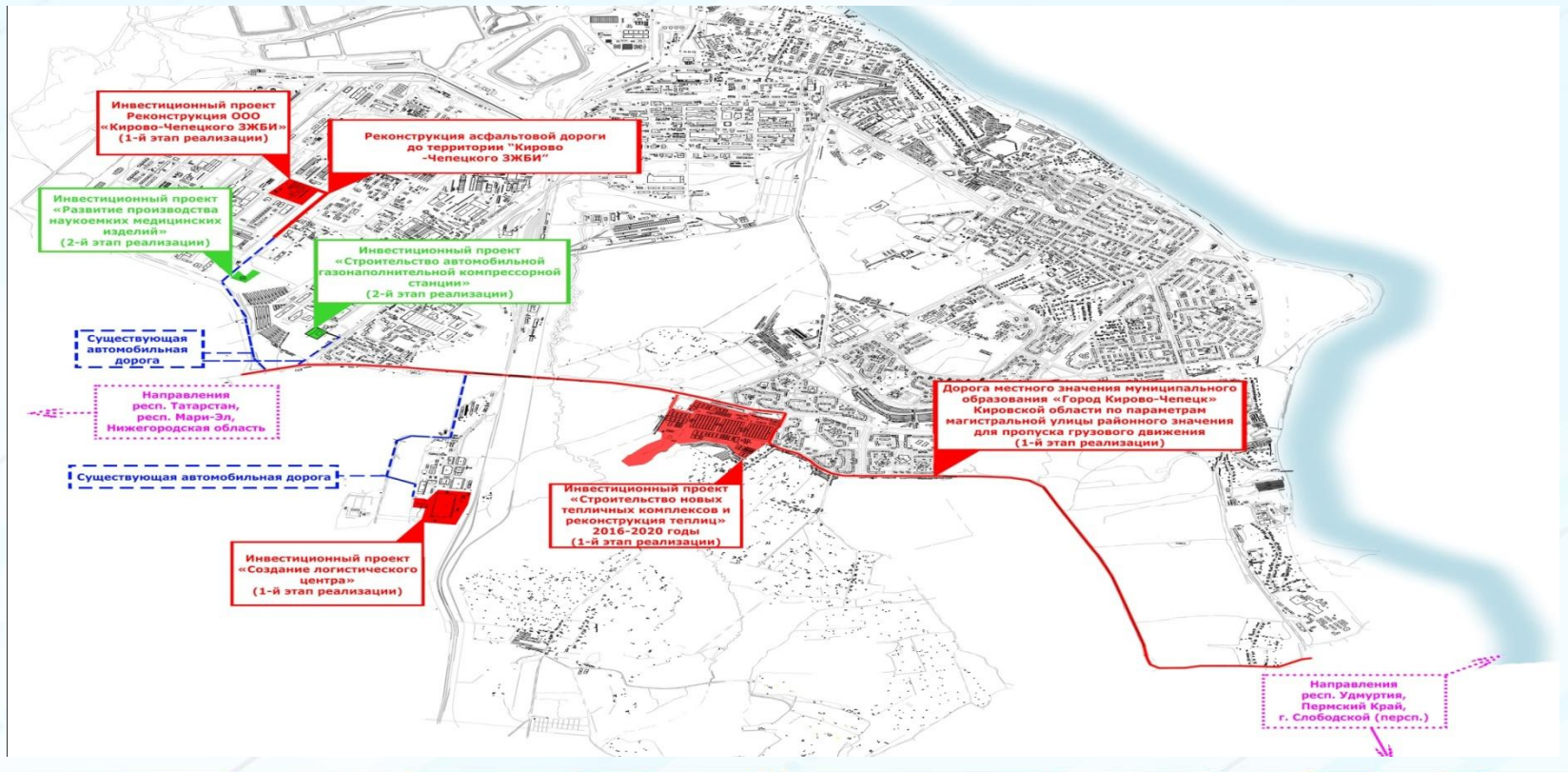
Структура промышленности



- кипичное производство
- производство мебели
- производство пищевых продуктов
- производство резиновых и пластмассовых изделий
- производство и распределение электроэнергии, газа и воды
- производство машин и оборудования
- производство электрооборудования, электроного и оптического оборудования
- прочие виды деятельности



Инвестплощадки



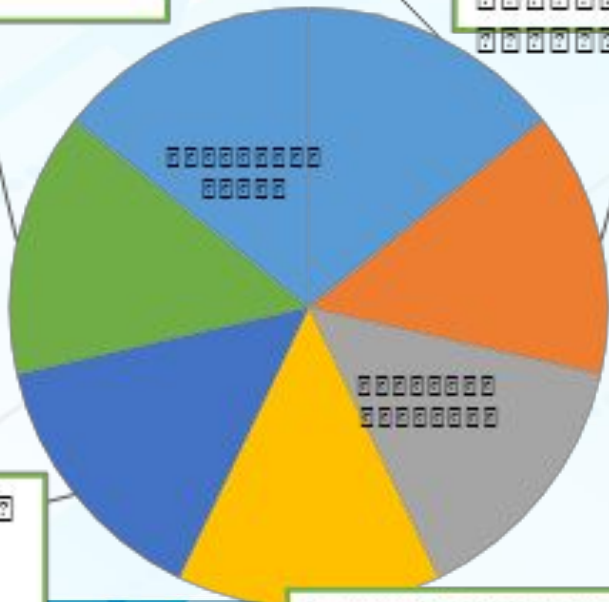


Точки роста

Создание, развитие и продвижение
информационных ресурсов!

Создание, развитие и продвижение
информационных ресурсов,
информационных ресурсов.

Создание, развитие и продвижение
информационных ресурсов
www.expertclub.ru



Создание, развитие и продвижение
информационных ресурсов
3 D информационных ресурсов

Создание, развитие и продвижение
информационных ресурсов
информационных ресурсов,
информационных ресурсов

Создание, развитие и продвижение
информационных ресурсов,
информационных ресурсов

Создание, развитие и продвижение
информационных ресурсов,
информационных ресурсов

Реализуемые и планируемые к реализации инвестиционные проекты муниципального образования «Город Кирово-Чепецк» Кировской области



Создание логистического центра



Годы реализации **2016-2017**

Стоимость проекта **1000 млн. руб.**

Создание рабочих мест

- 460 человек

Инвестор проекта

X5 Retail Group

застройщик – ООО «РОМЕКС-КУБАНЬ»

Создание распределительно-логистического центра для приемки грузов от поставщиков, хранения и поставки товаров в торговые сети.

Строительство новых тепличных комплексов и реконструкция теплиц



Годы реализации **2016-2020**
Стоимость проекта **364 млн. руб.**
Создание рабочих мест
- 50 человек
Инвестор проекта – ООО СХП
«Чепецкий тепличный комбинат»

Создание современного
тепличного комбината,
осуществляющего круглогодичное
выращивание овощей в закрытом
грунте

Реконструкция ООО «Кирово-Чепецкий ЗЖБИ»



Годы реализации **2015-2017**

Стоимость проекта **123,6 млн. руб.**

Создание рабочих мест

- 44 человека

Инвестор проекта – ООО «Кирово-Чепецкий ЗЖБИ»

Организация современного
производства железобетонных
изделий

Развитие производства наукоемких медицинских изделий



Годы реализации **2013-2018**

Стоимость проекта **119,1 млн. руб.**

Создание рабочих мест

- 15 человек

Инвесторы проекта:

1. ЗАО НПП «МедИнж» -

завершение строительства здания

2. ООО «СКБ МТ» - оснащение

технологическим оборудованием

Создание многопрофильного
производства (полного цикла)
высокотехнологичных
медицинских изделий, в том
числе по программе
импортозамещения

Строительство завода по переработке древесины



Годы реализации **2016-2017**

Стоимость проекта **100 млн. руб.**

Создание рабочих мест

- 120 человек

Инвестор проекта:

Гражданин республики Китай

Ши Юн.

Строящийся завод размещается на территории бывшего завода РСЗ КХЧК. Объем реализуемой продукции (палочки для продукции «Мороженное») 13000 м3 в год. Реализация продукции ориентирована на экспорт.

Строительство автомобильной газонаполнительной компрессорной станции



Годы реализации 2016-2017

Стоимость проекта 170 млн. руб.

Создание рабочих мест

- 8 человек

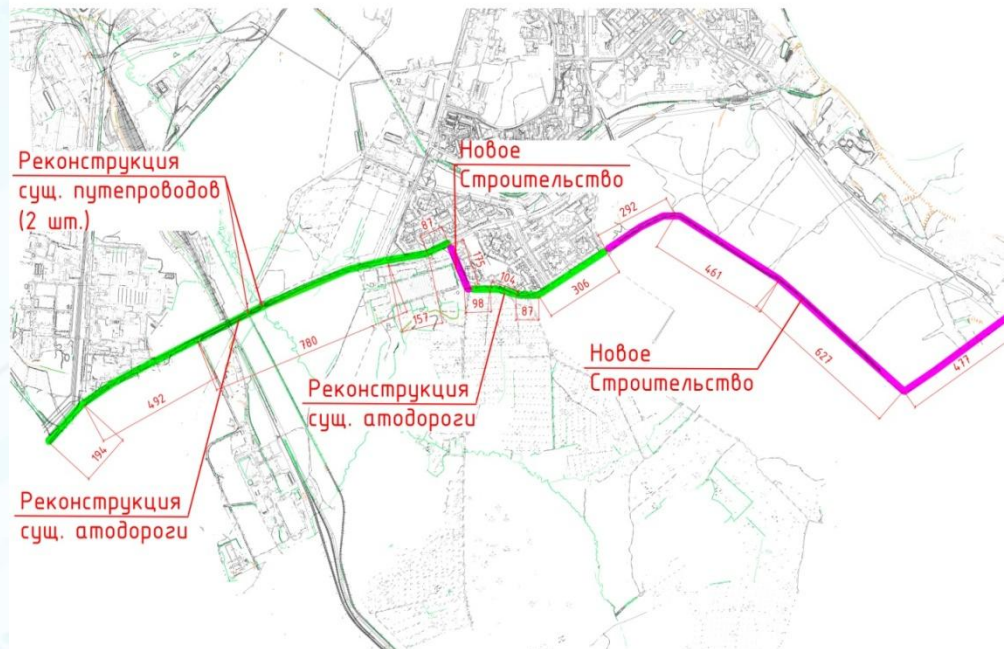
Инвестор проекта – ООО «Газпром газомоторное топливо»

Развитие газомоторной инфраструктуры, перевод техники на природный газ.

**Строительство и реконструкция
объектов инфраструктуры,
необходимых для реализации
новых инвестиционных проектов в
городе Кирово-Чепецке**

Строительство дороги местного значения муниципального образования «Город Кирово-Чепецк»

Трасса объездной автодороги г. Кирово-Чепецк

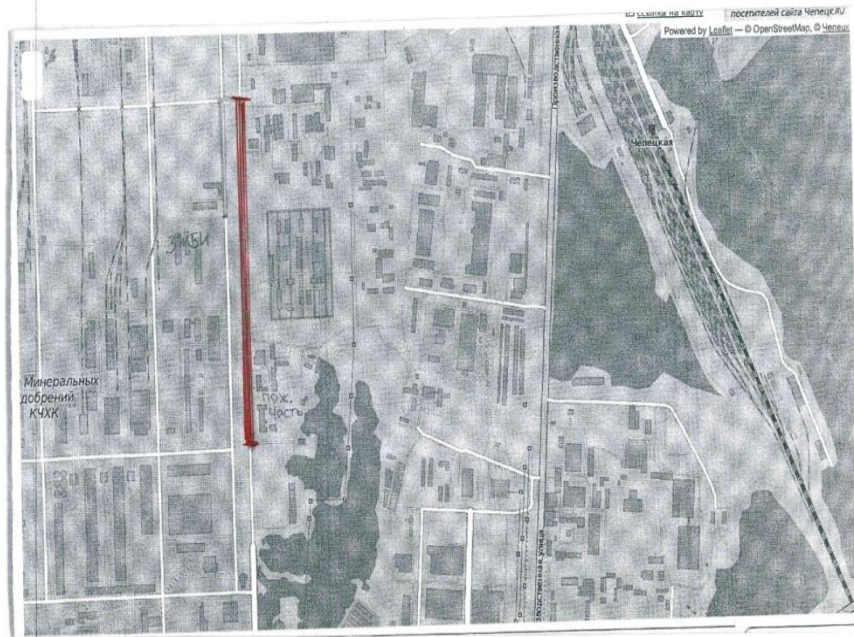


Стоимость проекта 778,5 млн. руб.

Общая протяженность - 8,8 км.

Строительство дороги местного значения муниципального образования «Город Кирово-Чепецк» Кировской области по параметрам магистральной улицы районного значения для пропуска грузового движения

Реконструкция участка автомобильной дороги



Стоимость проекта **63 млн. руб.**

Общая протяженность дороги - 940 м. и шириной 7 м.

Реконструкция участка автомобильной дороги вдоль ЗМУ до моста через р. Елховку у нефтебазы для пропуска грузового движения

Результат от реализации инвестиционных проектов

Показатели	
Количество постоянных новых рабочих мест, чел.	697
Объем инвестиций, млн.руб.	1877
Объем поступлений НДФЛ в год, млн.руб.	17
Страховые взносы в год, млн.руб.	45



Транспортная агломерация

Создание транспортной агломерации «Киров-Кирово-Чепецк-Слободской»



Текущий маршрут (длина 88 км)



Новый маршрут (длина 31,8 км)