

Coca-Cola

ИП «Кока-Кола
Бевриджиз
Белоруссия» -



«Спасем Ельню вместе!»



Coca-Cola®





**Форма КСО - социальная
инвестиция.**

**ИП «Кока-Кола Бевриджиз
Белоруссия» - «Спасем Ельню
вместе!».**

Социальные инвестиции – это форма финансовой помощи, выделяемой компанией на реализацию долгосрочных программ, направленных на снижение социального напряжения в регионе присутствия компании и повышение уровня жизни различных слоёв общества.

Сельскохозяйственная деятельность на территории Витебской области нарушила природное равновесие. Понижение уровня грунтовых вод привело к пересыханию верхнего слоя торфа и ежегодным пожарам.

Содержание проекта восстановление Ельни – отток воды прерывается посредством строительства на мелиоративных каналах плотин из природных материалов – стволов обгоревших при пожаре деревьев и торфа.



Сроки реализации проекта:

В 2007 - добровольческий лагерь
2008-2012 - ремонт двух десятков плотин
2013 - строительство **40** плотин

Ресурсная база:

- Бюджет , спонсоры(инвесторы)
- Волонтеры(**500**)
- Природный материал

Стейкхолдеры: (Мотивы)

1

Министерство природных ресурсов и охраны окружающей среды Республики Беларусь – выполнение государственного социального заказа (Закон Республики Беларусь от 26 ноября 1992 г. №1982-XII "Об охране окружающей среды")

2

Администрация ГПУ (Государственные природоохранные учреждения) «Ельня» - выполнение государственного социального заказа. (Закон Республики Беларусь от 26 ноября 1992 г. №1982-XII "Об охране окружающей среды") (Указом Президента Республики Беларусь от 25 мая 1999 г. № 292 «О правопреемстве Республики Беларусь в отношении Конвенции о водно-болотных угодьях, имеющих международное значение главным образом в качестве местообитаний водоплавающих птиц»)

3

Общественная организация «Ахова птушак Бацькаўшчыны» - сохранение разнообразия видов и экосистем болота Ельня путем приобщения населения к активной охране природы. (цели в рамках проекта предупреждение торфяных пожаров, восстановление биологического разнообразия и нарушенных болотных экосистем путём оптимизации гидрологического режима болота Ельня)

Стейкхолдеры:

4

Международная природоохранная организация Bird Life International (Великобритания) –защита птиц и сохранение их среды обитания, создание круга лиц, заинтересованных в результатах деятельности организации, расширение зоны работы организации для привлечения партнеров со всего мира, продвижение КСО действует в рамках Глобального Договора ООН в рамках международной программы ТВП («Территории, важные для птиц (Important Bird Areas (IBA))» - продвижение КСО , вовлечения местных жителей в охрану и мониторинг состояния ТВП, так как на территории болота Ельня находится многочисленное количество редких птиц, расширение персонала и волонтерской деятельности за счет проекта «Спасем Ельню вместе!»

5

СМИ – оперативно освещать социально важные события, пользуясь первичной информацией от потенциальных стейкхолдеров, и доступность социального контента (представление стейкхолдеров собственного релиза), расширение базы потребителей.(миссия СМИ)

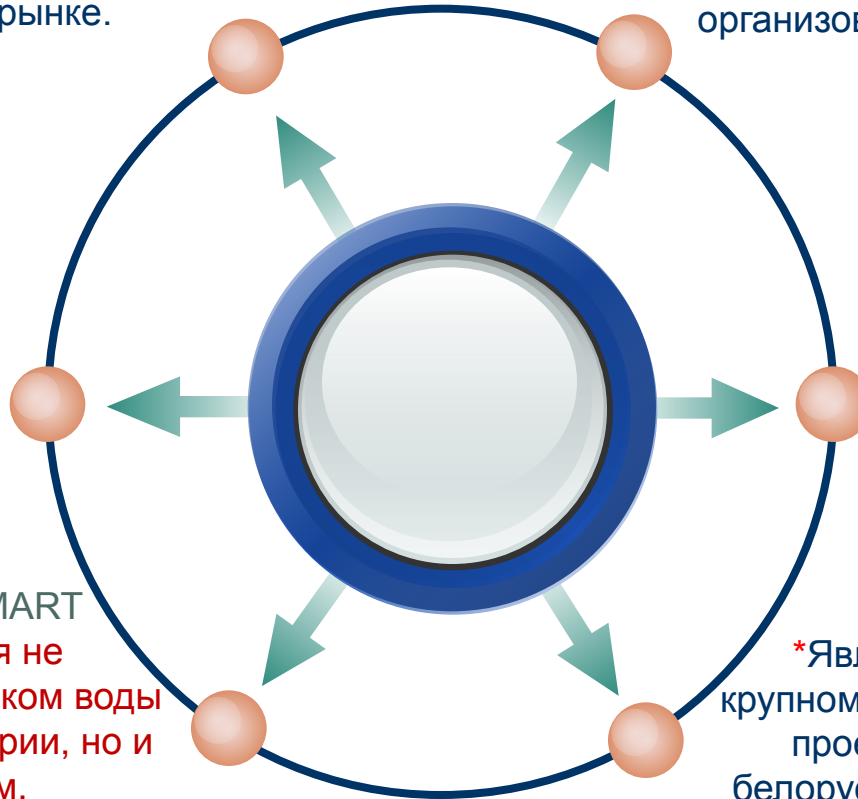
6

волонтеры – реализация потребности помогать обществу (строительство на мелиоративных каналах плотин из природных материалов).

Мотивационная база ИП Кока-Кола Бевриджиз Белоруссия»:

*увеличить продажи за счет позитивного бренда созданного на рынке РБ и мировом рынке.

*взаимодействие с государственными структурами позволяет ИП организовать совместные площадки для ведения диалога



*привлечение иностранных инвестиций

*рационализация производства, экономия ресурсов, сырья за счет :

отвечает индикаторам SMART

*Цель №2 Ельня является не только основным источником воды для окружающей территории, но и дает жизнь многим речкам, которые впадают в притоки рек Дисна и Западная Двина, а это явный источник пресной воды для ИП.

*Являясь примером реализации крупномасштабных инвестиционных проектов и одним из лидеров на белорусском рынке безалкогольной продукции, получает возможность рассчитывать на государственную социальную субсидию и формировать лояльность персонала (внутреннее КСО).

Coca-Cola

Рецепт Coca-Cola

- 
- вода
 - сок лайма
 - ароматизаторы
 - сахар
 - ванилин
 - кофеин
 - карамель
 - экстракт коки
 - лимонная кислота



Coca-Cola

ИП «Кока-Кола Бевриджиз

Белоруссия» - «Полесье РБ –




Сохраним будущее, сохраним Званец!»



Coca-Cola®





Форма КСО - социальная инвестиция «Полесье РБ – Сохраним будущее, сохраним Званец!» ИП «Кока-Кола Бевриджиз Белоруссия»

Социальные инвестиции – это форма финансовой помощи, выделяемой компанией на реализацию долгосрочных программ, направленных на снижение социального напряжения в регионе присутствия компании и повышение уровня жизни различных слоёв общества.

Тип КСО – внешнее. ИП «Кока-Кола Бевриджиз Белоруссия» - «Полесье РБ – Сохраним будущее, сохраним Званец!».

Цель проекта №1 сохранение и восстановления болота Званец.

Званец - осоково-гипновые низинные болота, характерные для биогеографического региона Полесье; 23 вида растений, и 21 вид птиц занесены в Красную книгу Республики Беларусь, произрастает 10 редких для Беларуси и Европы сообществ растительности.

Площадь открытых болот Брестской области уменьшилась за счет увеличения площади лесов и кустарников. Озеро превратилось в заболоченную равнину. **Содержание проекта** – сохранить историческую, культурную и природную ценность.

Содержание:

Ресурсная база:

- Бюджет, спонсоры (инвесторы)
- Волонтеры(700)
- Природный материал

Проект

2014-2018г.:

2014 – волонтерский лагерь

2015 - 2018 – Волонтерские отряды дежурств

2014 – 2016 – создание дополнительных туристических маршрутов

«С чего начинается Соса-Cola!»

2017-2018 – привлечение иностранных инвесторов, доноров.

Стейкхолдеры: (Мотивы)

1

Министерство природных ресурсов и охраны окружающей среды Республики Беларусь – выполнение государственного социального заказа. (Закон Республики Беларусь от 26 ноября 1992 г. №1982-XII "Об охране окружающей среды")

2

Администрация Березовского района - выполнение государственного социального заказа по сохранению водных ресурсов РБ. (Закон Республики Беларусь от 26 ноября 1992 г. №1982-XII "Об охране окружающей среды") (Указом Президента Республики Беларусь от 25 мая 1999 г. № 292 «О правопреемстве Республики Беларусь в отношении Конвенции о водно-болотных угодьях, имеющих международное значение главным образом в качестве местообитаний водоплавающих птиц»)

3

Международной природоохранной организацией Bird Life International (Великобритания) – защита птиц и сохранение их среды обитания, создать круг лиц, заинтересованных в результатах деятельности организации, расширение зоны работы организации для привлечения партнеров со всего мира, продвижение КСО действует в рамках Глобального Договора ООН в рамках международной программы ТВП («Территории, важные для птиц (Important Bird Areas (IBA))» - продвижение КСО, вовлечения местных жителей в охрану и мониторинг состояния ТВП, так как на территории болота Званец находится многочисленное количество редких птиц, расширение персонала и волонтерской деятельности за счет проекта «Полесье РБ – Сохраним будущее, сохраним Званец!»)

Стейкхолдеры:

4

Альфа-Тур – Расширение клиентской базы, развитие экотуризма в Беларуси.

.....●

5

Общественная организация «Ахова птушак Бацькаўшчыны» - сохранение разнообразия видов и экосистем Званец болота путем приобщения населения к активной охране природы.

.....●

6

СМИ – оперативно освещать социально важные события, пользуясь первичной информацией от потенциальных стейкхолдеров, и доступность социального контента(представление стейкхолдеров собственного релиза), расширение базы потребителей.(**миссия СМИ**)

.....●

7

волонтеры – реализация потребности помогать обществу ,прокопка канало для притока воды.

.....●

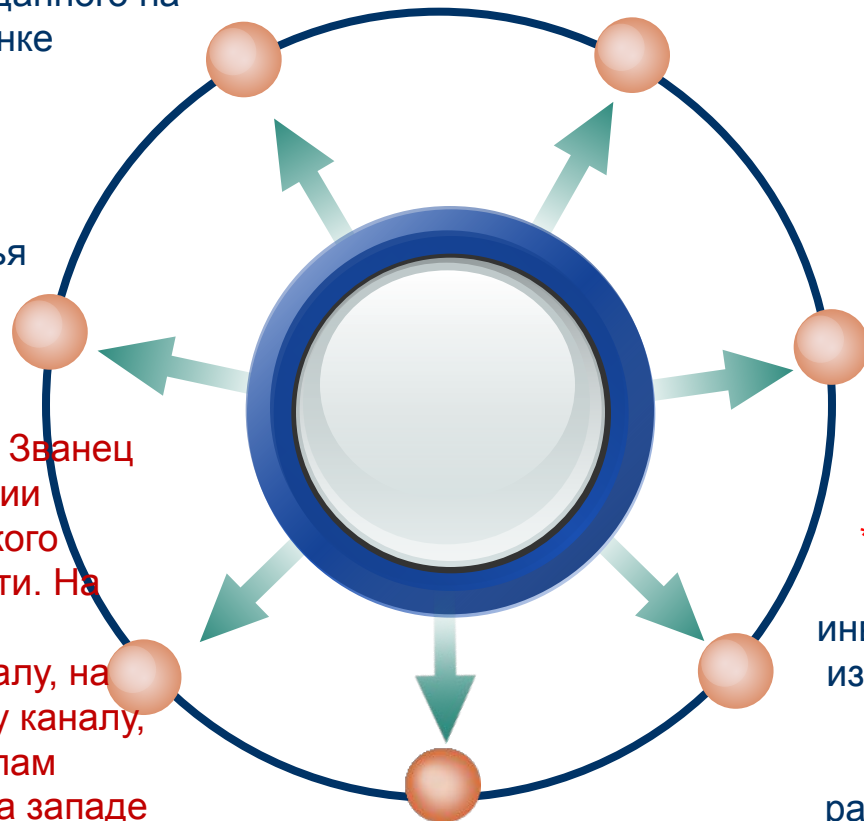
мотивационная база ИП «Кока-Кола Бевриджиз Белоруссия»:

*увеличение продаж за счет позитивного бренда созданного на рынке РБ и мировом рынке

*экономия ресурсов, сырью посредством доступам к пресной воде.

отвечает индикаторам

SMART*Цель № 2 Болото Званец расположено на территории Дрогичинского и Кобринского районов Брестской области. На севере оно прилегает к Днепровско-Бугскому каналу, на востоке - к Белоозерскому каналу, на юге - к обводным каналам мелиоративных систем, на западе - к Ореховскому каналу, это явный источник пресной воды для компании.



*«Кока-Кола Бевриджиз Белоруссия» получает за счет проекта иностранные инвестиции

*организация туристического маршрута-
«С чего начинается Coca-Cola!»

*Взаимодействие с администрацией Брестской области позволяет ИП организовать общие площадки для ведения диалога

*Являясь примером реализации крупномасштабных инвестиционных проектов и одним из лидеров на белорусском рынке безалкогольной продукции, получает возможность рассчитывать на государственную социальную субсидию и формировать лояльность персонала (внутреннее КСО)



Coca-Cola

Рецепт Coca-Cola

- 
- вода
 - сок лайма
 - ароматизаторы
 - сахар
 - ванилин
 - кофеин
 - карамель
 - экстракт коки
 - лимонная кислота

Где и как найти волонтеров?

-Формулируем ключевую идею

-Составляем социальный портрет волонтера

(ответственный за составление портрета волонтеров администрация Березовского района)

-требования

1. Знание русского языка

2. Возраст от 18 до 80 лет

3. Личностные качества: дружелюбие, коммуникабельность, стрессоустойчивость, выносливость, умение работать в команде, ответственность

4. Умение плавать, желательно умение ориентироваться в местности

5. Готовность и физическая возможность выполнять работу -Начинаем поиск

<http://www.tak-prosto.org/>

Примеры онлайн-анкеты для волонтеров-новичков

<http://www.otkazniki.ru/signup.php>; <http://www.podari-zhizn.ru/main/node/7159>

Содержание и сценарий собеседования с волонтерами-новичками

<http://bmu-rcn.narod.ru/AboutBMU/Resources/BMUbooks/VolontManagBRC.pdf>

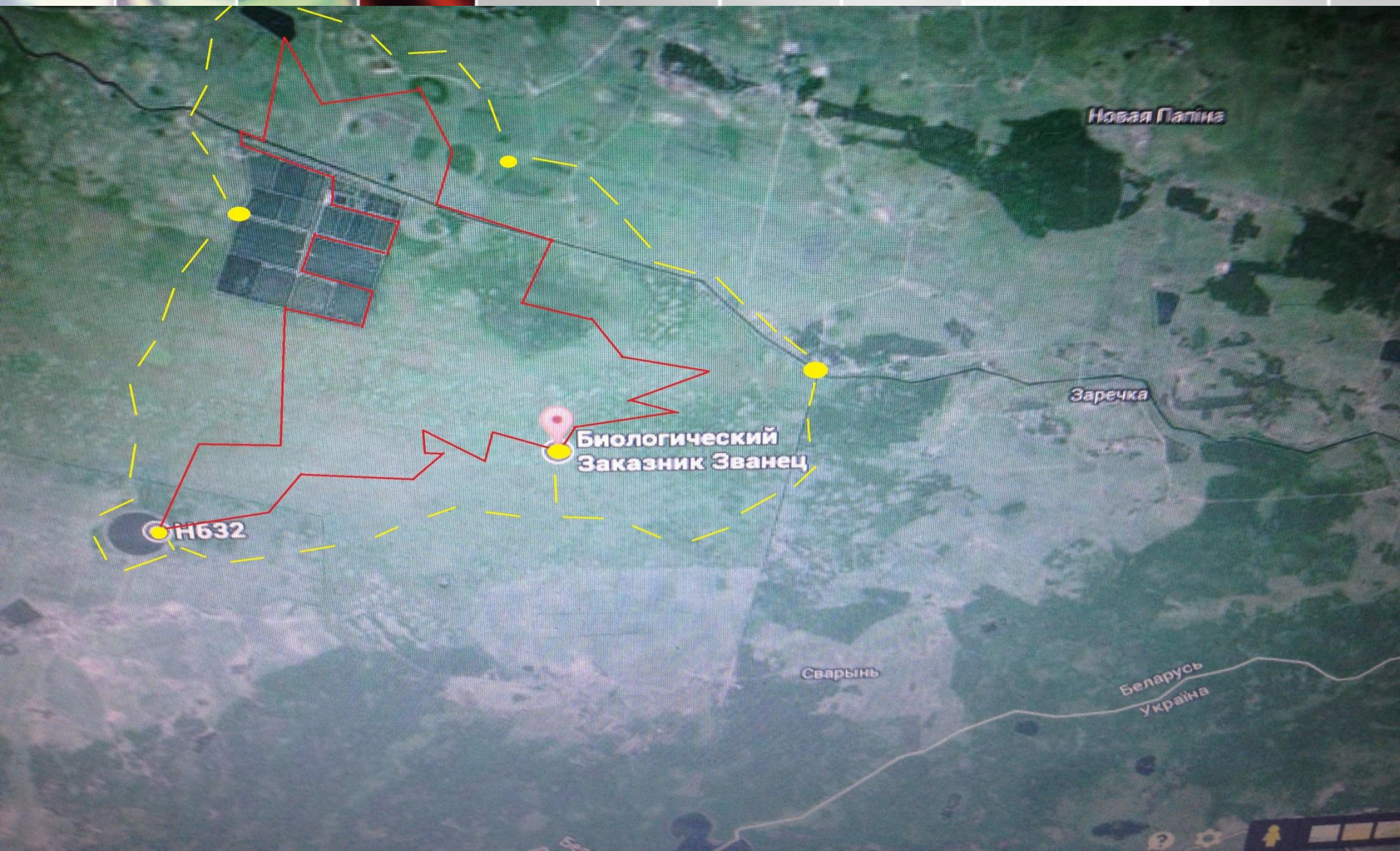
- ❖ Выставки, дегустация продукции Соса-Солa
- ❖ Прокат велосипедов и лодок
- ❖ «Экологическая охота»
- ❖ Пешие походы
- ❖ Конные походы


(ответственный за реализацию мероприятий Альфа Тур)

- ❖ Экскурсии по маршруту «С чего начинается Соса-Солa!»

(ответственный за реализацию маршрута «С чего начинается Соса-Солa!» ИП Соса-Солa)

Волонтерские отряды дежурств





Туристический маршрут «С чего начинается Соса-Cola!»

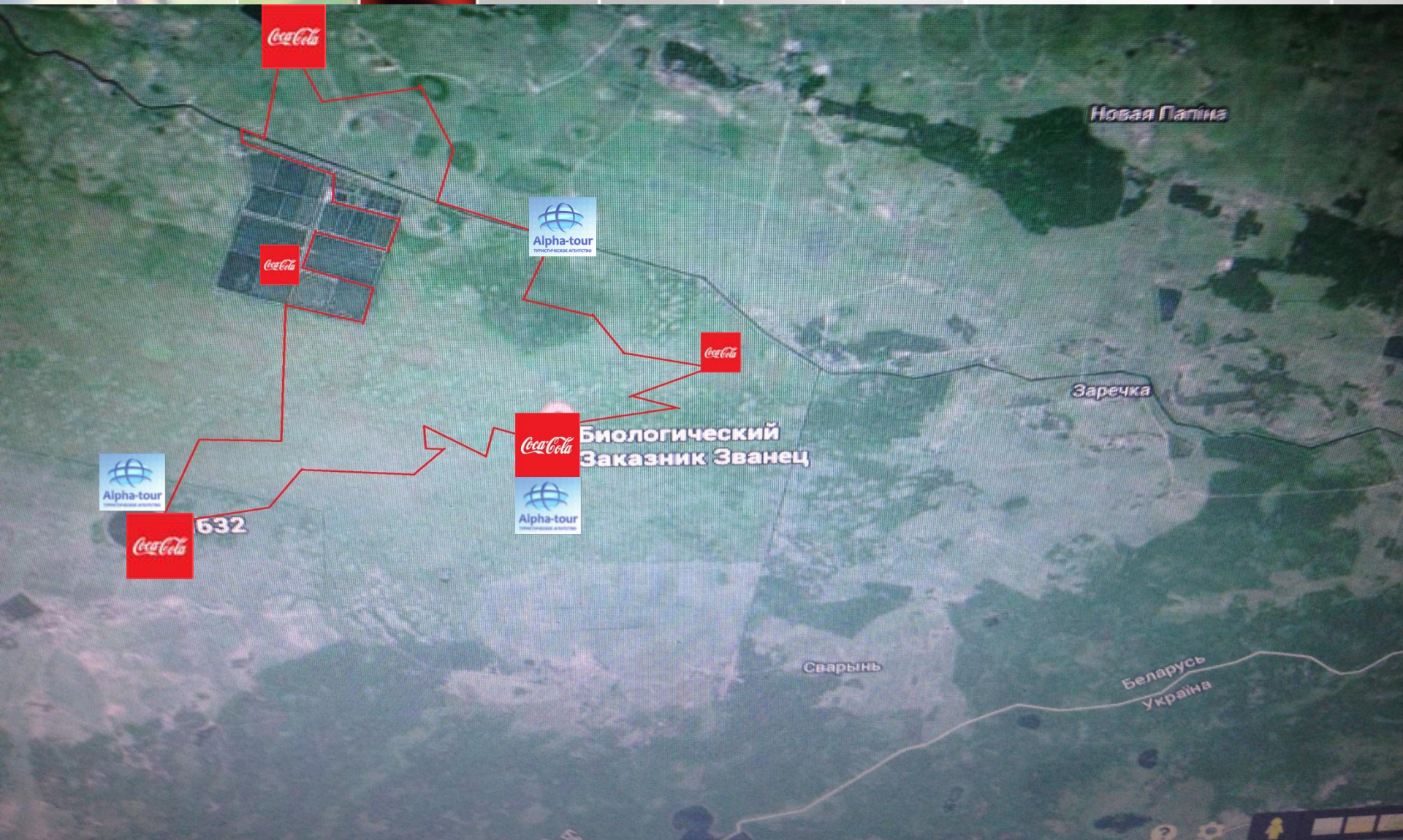
❖ Заключение договора

- двухстороннее заключение договора

❖ Расчет стоимости услуг

- одноразовое посещение – 100,00 тысяч бел.руб
- путевка на 7 дней 6 ночей – 450,00 тысяч бел.руб.
- прокат велосипедов (1 час) – 25,00 тысяч бел.руб
- прокат лодок (1 час) – 30,00 тысяч бел.руб
- пешие походы – 35,00 – конные походы – 100,00 тысяч бел.руб.
- Экскурсии по маршруту «С чего начинается Соса-Cola!» - 75,00 тысяч бел.руб

туристический маршрут «С чего начинается Соса-Сола!»





❖ Бюджет для волонтеров

- Фонарики – 250,00 тысяч бел.руб, 300 шт
- Рации – 300,00 тысяч бел.руб, 100 шт
- Палатки – 500,00 тысяч бел.руб, 100 шт
- Компасы – 100,00 тысяч бел.руб, 450 шт
- Мед.аптечки – 100,00 тысяч бел.руб, 35 шт
- Инвентарь для уборки – 70,00 тысяч бел.руб, 15 шт

❖ Бюджет для организации Альфа Тур **«С чего начинается
Coca-Cola!»**

- Велосипеды - 2 миллиона бел.руб, 20 шт
- Лодки – 10 миллионов бел.руб, 3 шт



всегда "КОКА-КОЛА"

Спасибо за внимание!