

Презентация по географии на тему “Смешные и широколиственные леса”

Смешанные леса – природная зона умеренного пояса, переходная от зоны тайги к зоне широколиственных лесов. Смешанные леса формируются в условиях достаточно влажного климата, распространены в приокеанических и переходных климатических областях материков на территории Европы, Северной Америки, Южной Америке, Новой Зеландии, о-ва Тасмания.



Для этой зоны смешанных лесов характерен климат с умеренно холодной, снежной зимой ($t^{\circ}\text{ср}$ января от -5 до -14 $^{\circ}\text{C}$) и теплым летом ($t^{\circ}\text{ср}$ июля до $+20$ $^{\circ}\text{C}$). Количество осадков ($400-800$ мм в год) ненамного превосходит испаряемость.

Леса – хвойно-широколиственные, а в более континентальных районах – хвойно-мелколиственные, преимущественно на дерново-подзолистых почвах. Среди хвойных пород преобладают: ель, сосна, пихта; из мелколиственных пород выделяются: береза, осина; из широколиственных: дуб, клен, липа, ясень. Увеличение доли в видовом составе широколиственных пород происходит в направлении удаления от полюсов и при увеличении влажности климата.

Животный мир состоит как из таежных видов, так и из видов, обитающих в широколиственных лесах: заяц, рысь, лось, лисица, белка, кабан, глухарь, тетерев и др.



Выдра



Заяц
русак



Волк



Ё
ж



Олен
ь



Белк
а

В растительности преобладают деревья с широкими листьями, опадающими на зиму. Господствующие породы: дуб, бук, клен, ясень, липа, граб, каштан и другие деревья, дающие значительное затенение, характерен густой травяной покров. Под широколиственными лесами распространены бурые лесные и серые лесные почвы.

В Европе широколиственные леса занимали наибольшую площадь. Здесь самое распространенное дерево – дуб (черешчатый, скальный и другие виды). В Северной Америке широколиственные леса ярко выражены к юго-востоку от Великих озер. В Южной Америке зона представлена лесами из южного бука на юге Чили.

Среди обитателей зоны встречаются копытные и хищники; из млекопитающих характерными видами являются норка, черный хорек, европейская дикая кошка, сони, зубр и др. Из птиц – зеленый дятел, кукушка, вальдшнеп, фазан. Благоприятны климат и плодородие почв привело к активному заселению и освоению этой природной зоны, расширению пахотных земель и сведению лесов, поэтому место естественной растительности на большей части широколиственных лесов заняли антропогенные комплексы.

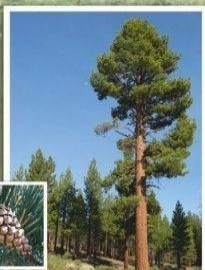
РАСТИТЕЛЬНЫЙ МИР

Смешанные леса

Широколиственные леса



Ель



Сосна



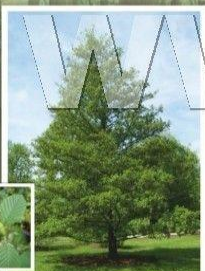
Пихта



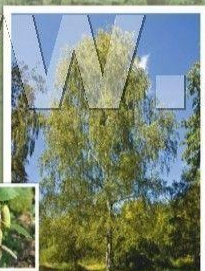
Клён



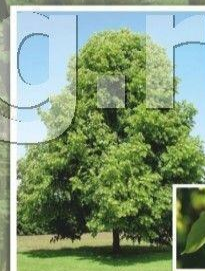
Дуб



Ольха



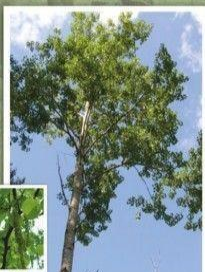
Берёза



Липа



Клён



Осина



Липа



Вяз



Ясень

www.uichmag.ru

