

СПб ГПБОУ «МК им. В. М. Бехтерева»



Санаторий- профилакторий «Романтика»

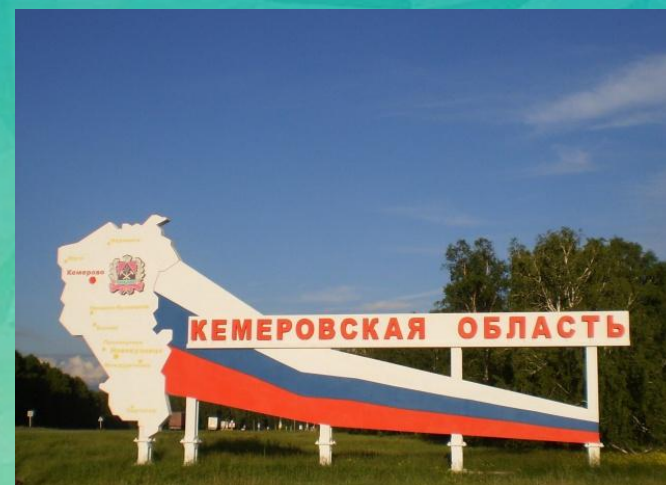
Выполнила: Пасюта Анастасия
Группа: 05
Бригада: 2
Преподаватель: Варшавчик Ю. В.

Оглавление

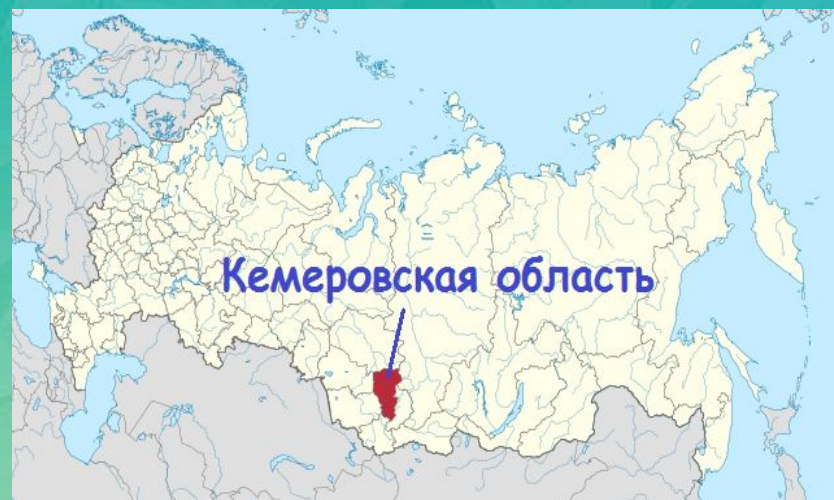
1. [ГП Кемеровской области](#)
2. [Рельеф местности](#)
3. [Климат](#)
4. [Столица области](#)
5. [Наиболее крупные города Кемеровской области](#)
6. [Наиболее крупные реки Кемеровской области](#)
7. [Наиболее крупные озера в Кемеровской области](#)
8. [Интересные факты](#)
9. [Видеоролик](#)
0. [Местоположение санатория «Романтика»](#)
1. [Профиль лечебно-профилактических услуг в санатории](#)
2. [Услуги санатория](#)
3. [Условия зазсещения пациентов](#)
4. [Праздники проводимы в санатоории](#)
5. [Спортивные мероприятия](#)
6. [Экскурсия](#)
7. [Таблица и диаграмма](#)
8. [Заключение](#)

Географическое положение Кемеровской области

Кемеровская область расположена на юго-востоке Западной Сибири и находится почти на равном расстоянии от западных и восточных границ Российской Федерации. Кузбасс географически занимает срединное положение между Москвой и Владивостоком. Входит в шестой часовой пояс.



Кемеровская область находится на юго-востоке Западной Сибири. На севере она граничит с Томской областью, на западе — с Новосибирской областью, на юго-западе — с Алтайским краем, на юге — с Республикой Алтай, на северо-востоке — с Красноярским краем, на востоке с Хакасией.



Рельеф Кемеровской области

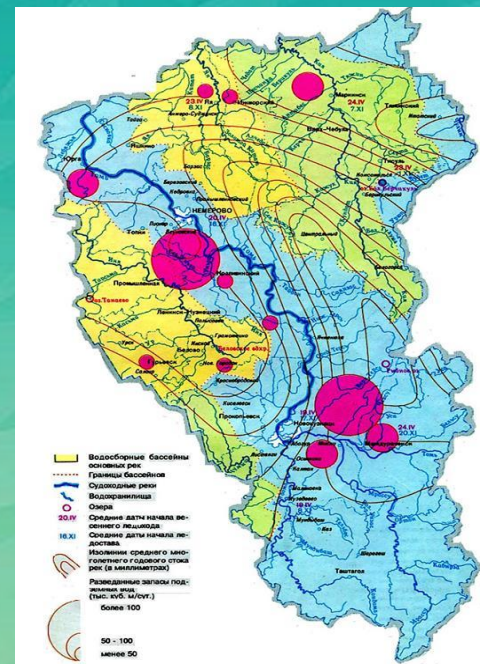
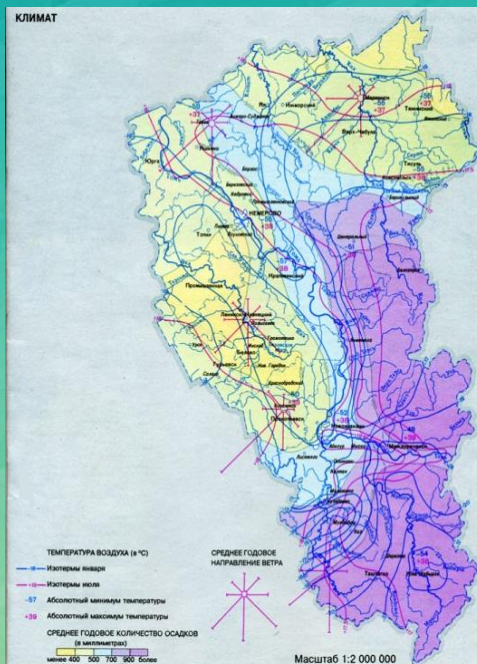
Центральная часть Кемеровской области расположена в Кузнецкой котловине, которая с трех сторон охвачена горами: с запада – Салаирским кряжем, с юга – Абаканским хребтом, с востока – Кузнецким Алатау. Горный рельеф характерен для двух третей территории Кузбасса.



Климат Кемеровской области

Климат Кемеровской области резко континентальный. Зима холодная и продолжительная, лето короткое и теплое. Продолжительность безморозного периода длится от 100 дней на севере области до 120 дней на юге Кузнецкой котловины. Располагаясь в умеренном поясе северного полушария, территория Кемеровской области получает за год сравнительно большое количество солнечного тепла.

Важным климатообразующим фактором является атмосферная циркуляция, которая зависит от рельефа местности, удаленности ее от морей и океанов.



Столица Кемеровской области – город Кемерово

Кемерово — административный центр Кемеровской области. Город расположен в Сибирском федеральном округе, на двух берегах Томи. В Кемерово живут 559 тысяч человек, это самый крупный город области. Население понемногу растет за счет приезжих из других городов области, хотя в целом из региона уезжают, прежде всего в Новосибирск, Москву, Санкт-Петербург.



Наиболее крупные города Кемеровской области



Новокузнецк .Население – 552
тысячи человек.



Прокопьевск . Население – 196
тысяч человек.

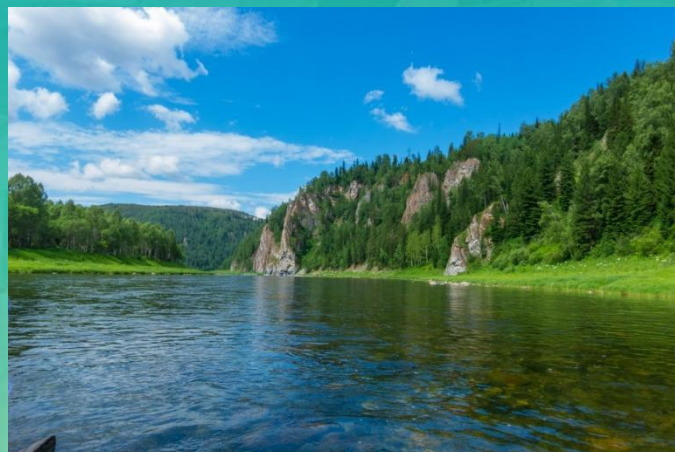
Крупнейшие реки Кемеровской области



Река Томь-827 км.

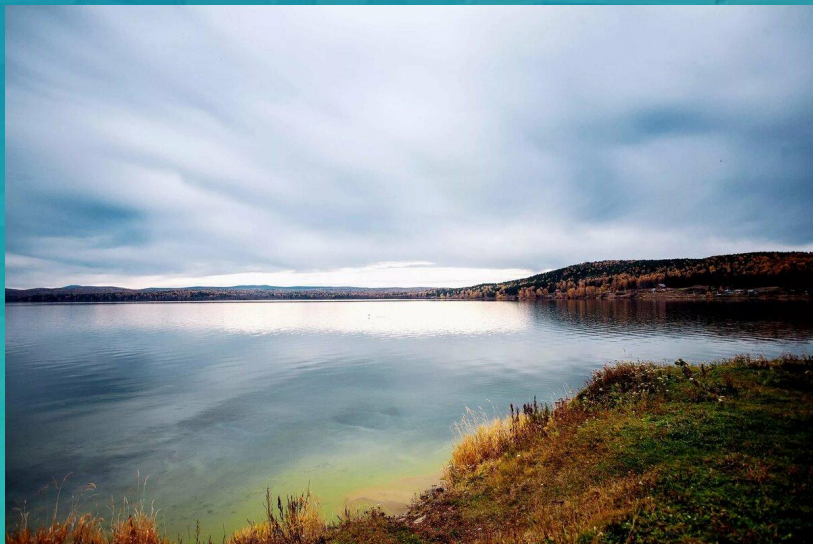


Река Иня-663
км.



Река Кия-548 км.

Крупнейшее озера Кемеровской области



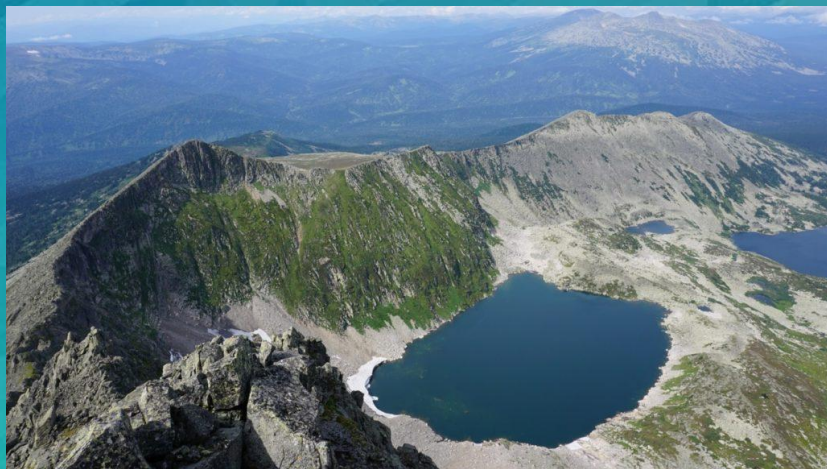
Берчикуль- ширина 4 км, длина 8 км.



Озеро Черное находится в центральной части Скалистых гор, расположено в хорошо сформированном каре с высотой стен до 250 м , из него вытекает мощный водный поток дающий начало струйному водопаду «Серебряная лента»



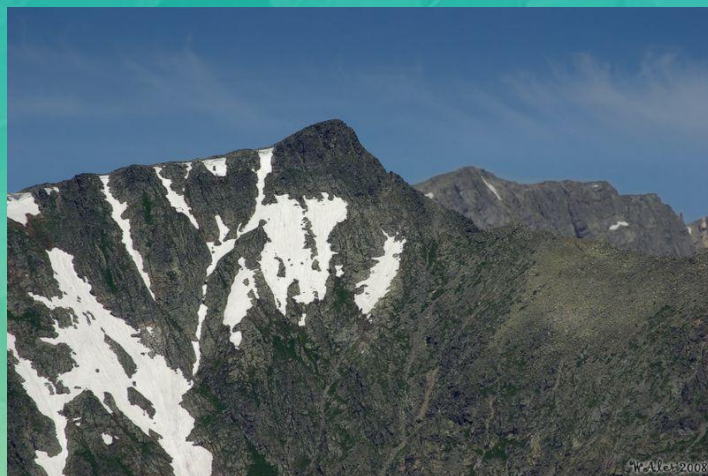
Самые высокие горы в Кемеровской области



Верхний зуб-2176 м.



Пик Серебряный- 2063 м.



Пик Три Грации-2137 м.

Интересные факты о Кемеровской области



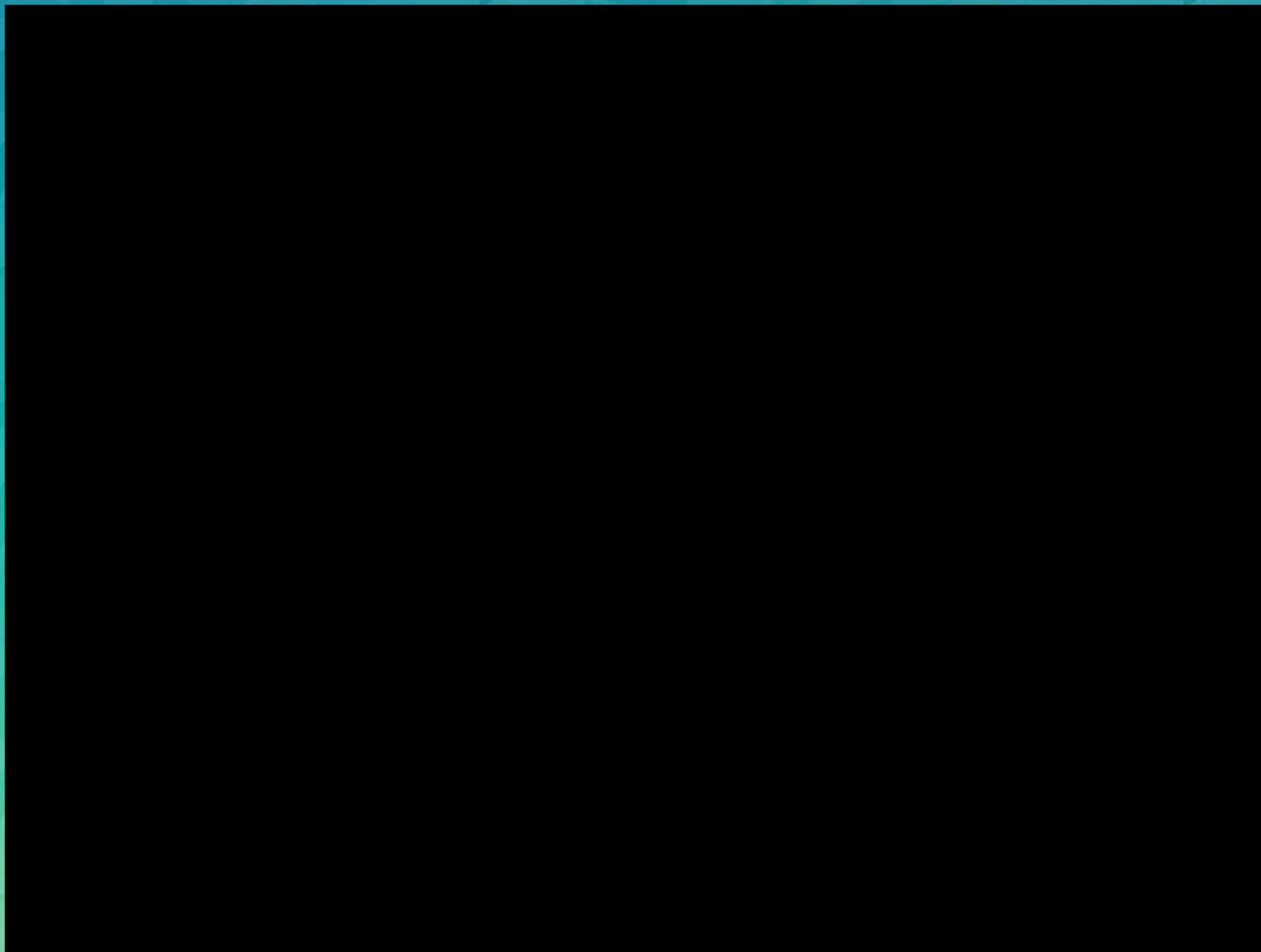
1. Кемеровская область богата лесными ресурсами, которые занимают до 65 процентов всей ее территории. Здесь растут кедр, лиственница, пихта, сосна, ель и др. Флора очень разнообразна, только лекарственных растений насчитывается около 400 видов, а 120 из них нашли свое применение в официальной медицинской науке, например, такие ценные виды, как родиола розовая и маралий корень.



2. Кемеровская область – один из немногих субъектов РФ, который имеет общепризнанное и общеизвестное альтернативное название «Кузбасс». Область – самая густонаселённая часть Сибири и азиатской части России. Русские составляют более 90 процентов населения. Из малочисленных народов в области проживают шорцы, телеуты и сибирские татары, сохранившие свои культурные традиции.



Видеоролик о Кемеровской области



Санаторий «Романтика» в Кемеровской области

Адрес санатория: Россия, Кемеровская область, г. Междуреченск, поселок Чульжан.



Услуги и сервисы санатория «Романтика»



Интернет: Бесплатный Wi-Fi

Питание: Ресторан / Бар / Кафе / Столовая,
Диетический стол

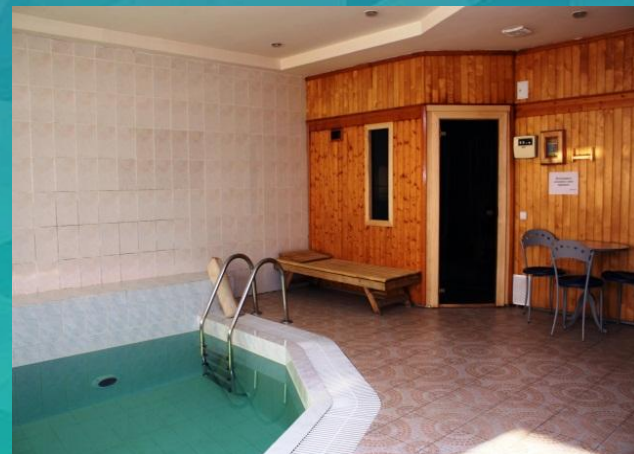
Организация мероприятий: Беседка, Банкетный зал, Корпоративный отдых, Конференц-зал

Детям: Детская площадка, детский клуб, анимационный персонал, детский бассейн, игровая комната, детский массаж, детские книги, музыка, фильмы, детские телеканалы, батут

Прокат: Велосипеды, ролики, инвентарь, скейтборд

Спорт: Футбол, волейбол, баскетбол, настольный теннис, бадминтон, дартс, тренажерный зал, спортивный зал, бильярд

Отдых: Бассейн, крытый плавательный бассейн, караоке, дискотека, телевизор



Профиль санатория



Медицинский профиль:

Сердечно-сосудистая система
(Кардиология)

Органы пищеварения

Опорно-двигательный аппарат (Костно-мышечная система)

Нервная система (Неврология)

Почки и мочеполовая система (Урология)

Органы дыхания

Эндокринная система

В санатории проводится лечение заболеваний:

желудочно-кишечного тракта;

сердечно-сосудистой системы;

периферической нервной системы;

опорно-двигательного аппарата;

бронхо-легочной системы;

эндокринной системы;

почек и мочевыводящих путей



Условия проживания пациентов

Номера:

- Тур-класс 3-местный 1-комнатный
- Стандарт 2-местный 2-комнатный
- Полулюкс 2-местный 1-комнатный
- Люкс 2-местный 2-комнатный



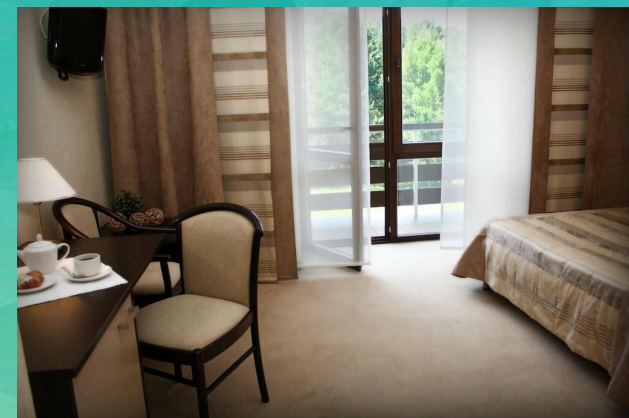
(стандарт)



(тур-класс)



(полулюкс)



(люкс)

Праздники в санатории

В санатории проводятся такие праздники по событийному календарю, как: «яблочный спас», «Масленица» и «Всемирный день красоты»



Спортивные соревнования в санатории



Соревнования по мини-футболу



Экскурсия

Интересные места Кемеровской области

Кузнецкий природный заповедник Алатау



Заповедник имеет разнообразную растительность, включающую в себя участки лесостепей и степей у горных подножий и хребтов, а также лиственные и сосновые боры. Вершины гор этого красивого места покрыты курумниками, горной тундрой и субальпийскими лугами.



Интересные места Кемеровской области

Шорский национальный парк



Национальный Шорский парк – это красивое место, обладающее невероятными пейзажами, находящееся в южной части Кемеровской области. Целью создания национального парка послужило сохранение уникальных и удивительных участков горной Шории, в частности черневой тайги и кедровых ценозов в их первозданном виде.

Интересные места Кемеровской области

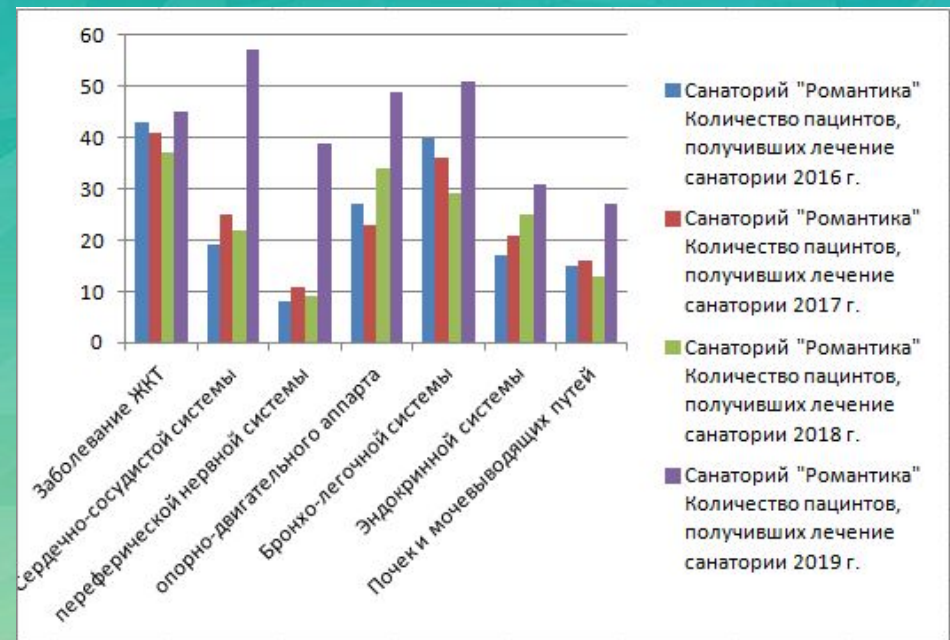
Кузнецкая крепость



Окрестности города Новокузнецк Кемеровской области богаты не только на природные красоты и живописные пейзажи, здесь есть место и для красивых творений рук человеческих, а именно – Кузнецкой крепости.

Таблица и диаграмма

Санаторий "Романтика"				
Перечень заболеваний на которых специализируется	Количество пациентов, получивших лечение санатории			
	2016 г.	2017 г.	2018 г.	2019 г.
Заболевание ЖКТ	43	41	37	45
Сердечно-сосудистой системы	19	25	22	57
периферической нервной системы	8	11	9	39
опорно-двигательного аппарата	27	23	34	49
Бронхо-легочной системы	40	36	29	51
Эндокринной системы	17	21	25	31
Почек и мочевыводящих путей	15	16	13	27



Заключение

Санаторий «Романтика» расположен в Кемеровской области, в городе Междуреченск. К услугам посетителей открыты SPA-салон, массаж, экскурсионное обслуживание, лечебная гимнастика и многое другое. Также на территории санатория можно арендовать футбольное поле, банкетный зал, кинозал и спортивный зал. По мимо всего есть многие развлечения для детей.



МЫ БУДЕМ РАДЫ ВИДЕТЬ ВАС В НАШЕМ САНАТОРИИ!

