

CIEL
p a r f u m

Ваше право на красоту и успех

План вознаграждения

CIEL
p a r f u m

С 1-ГО ОКТЯБРЯ 2016 ГОДА КОМПАНИЯ CIEL parfum
УВЕЛИЧИВАЕТ БОНУСНОЕ ВОЗНАГРАЖДЕНИЕ ДЛЯ ДИСТРИБЬЮТОРОВ!

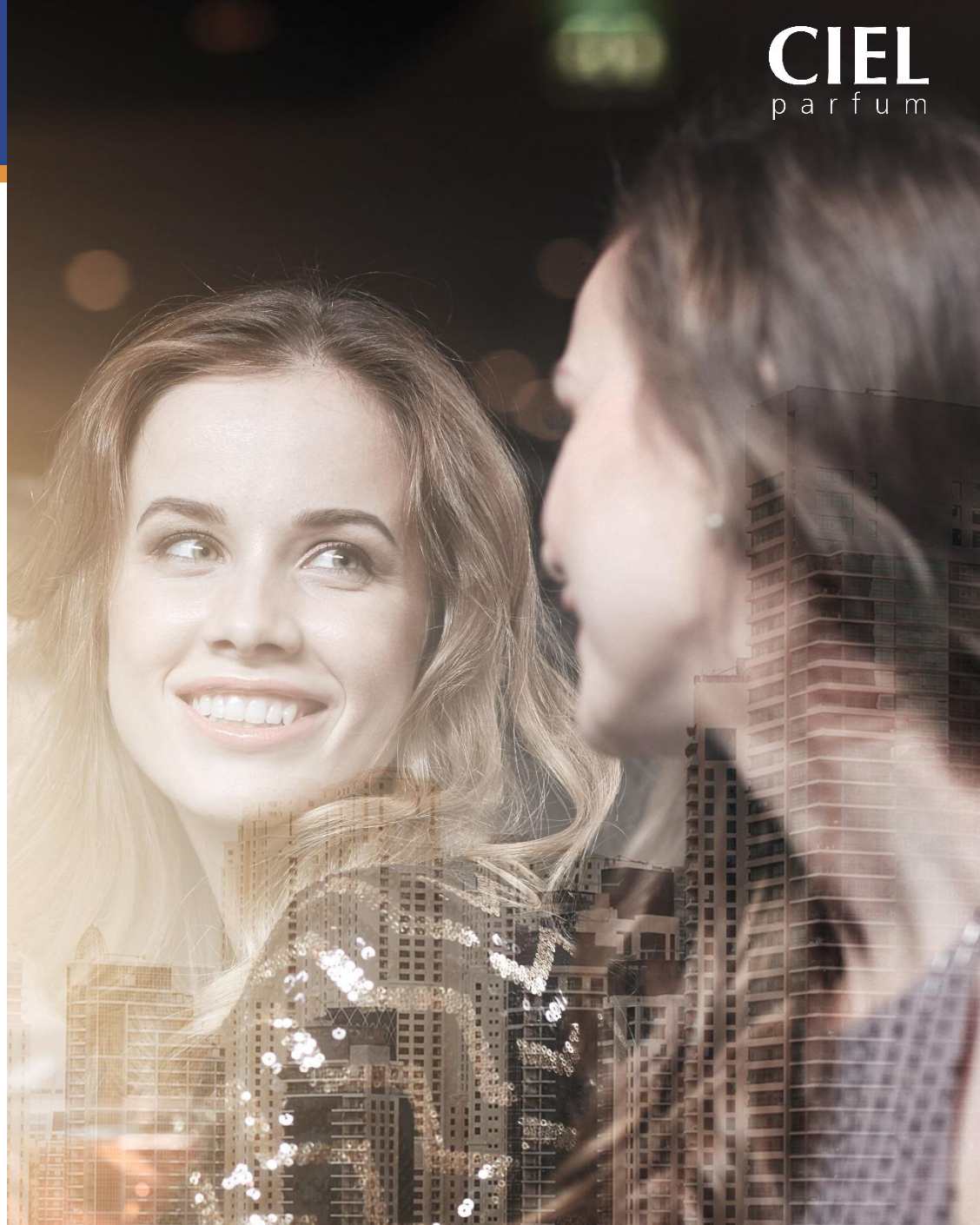
VIP-клиент

С 1 ноября 2016 года все потребители CIEL parfum получают возможность зарегистрироваться в Компании в качестве VIP-клиента.

→ Скидка 20% от цены каталога на всю продукцию CIEL parfum

→ Регистрация в структуре своего консультанта

В любой момент VIP-клиент может стать консультантом, заключив договор с Компанией и купив Стартовый набор.



Продажа

продукции бренда CIEL parfum

→ Конкурентные цены на продукцию.
Сбалансированное соотношение цены
и качества!

→ Широкий ассортимент

→ Высокая розничная наценка.
В среднем до **52%**



ТРЕТЬЯ ВОЗМОЖНОСТЬ сотрудничества с CIEL parfum

Бизнес с CIEL parfum

Надежность Компании

Возможность получения высокого дохода

Современные и перспективные методы работы,
поддержка от Компании

Заслуженное признание



Что такое План вознаграждения?

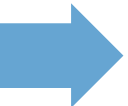




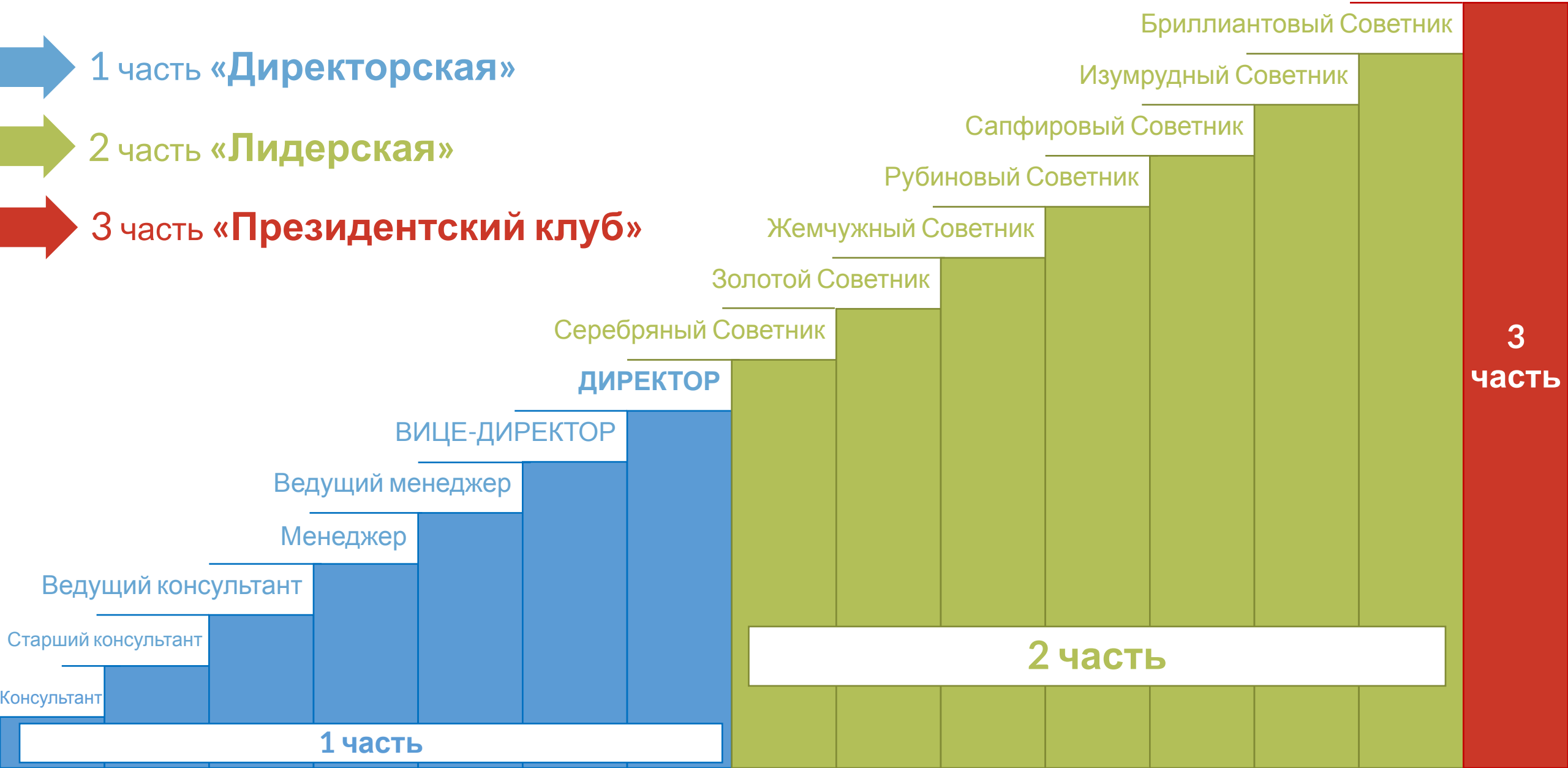
Это документ, в котором отражены этапы карьерного роста и система вознаграждений консультантов

CIEL parfum



План вознаграждения:

-  1 часть «Директорская»
-  2 часть «Лидерская»
-  3 часть «Президентский клуб»



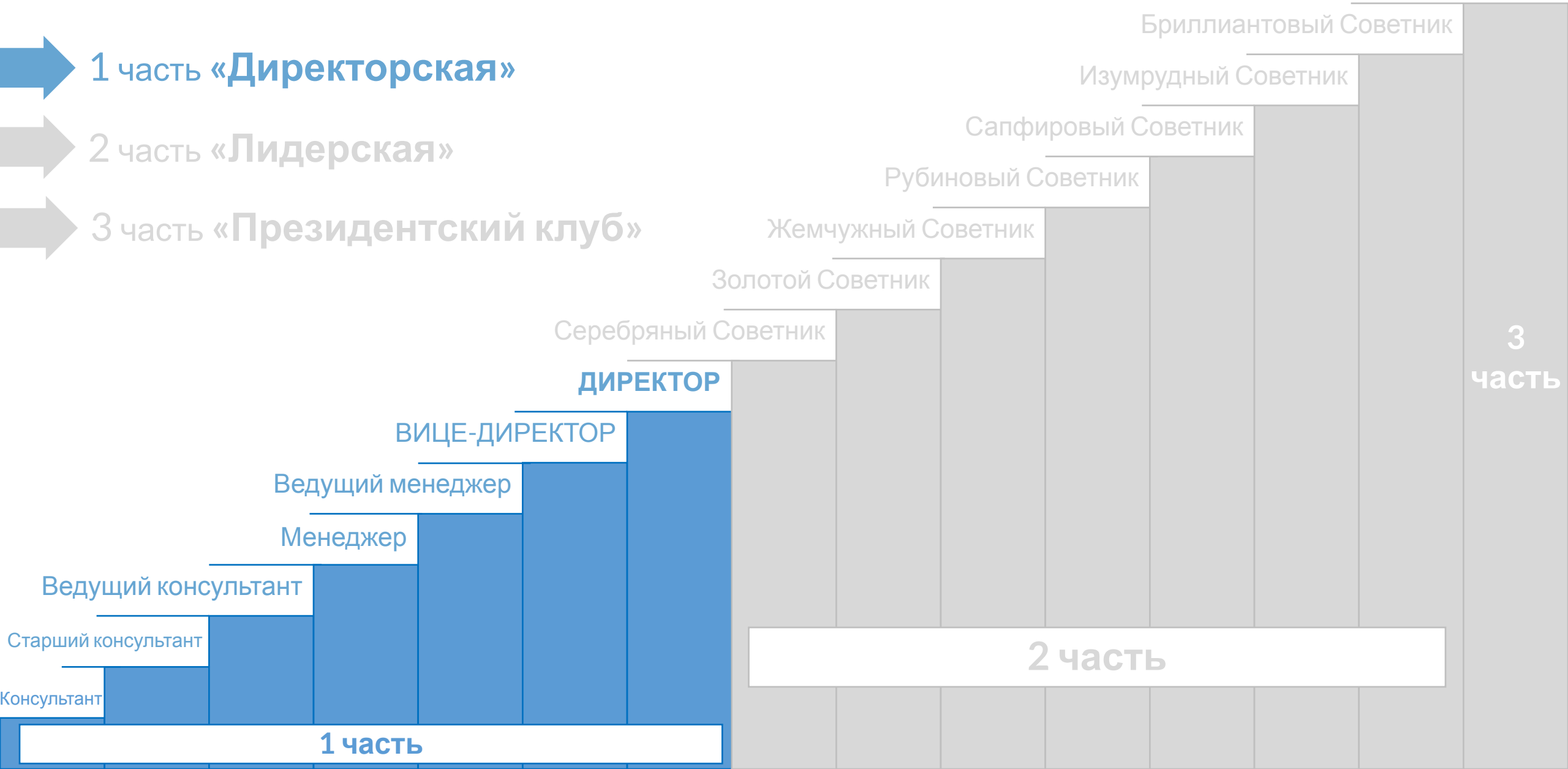
3
часть

2 часть

1 часть

План вознаграждения:

- ➔ 1 часть «Директорская»
- ➔ 2 часть «Лидерская»
- ➔ 3 часть «Президентский клуб»



План вознаграждения

Часть 1. Директорская

~~НГО~~

CIEL
parfum

Курс выплаты бонуса: 1 у.е. = ~~36 руб.~~ **50 руб.**

Ранг	ЛО (баллы)	ГО (баллы)	Ваш % от ЛО	Ваш % от ГО ваших консультантов					
Директор	40	2700	25%						
Вице-Директор	40	1400	20%						5%
Ведущий Менеджер	40	800	15%					5%	10%
Менеджер	40	400	11%				4%	9%	14%
Ведущий Консультант	40	200	8%			3%	7%	12%	17%
Старший Консультант	40	100	5%		3%	6%	10%	15%	20%
Консультант	-	-	0%	5%	8%	11%	15%	20%	25%

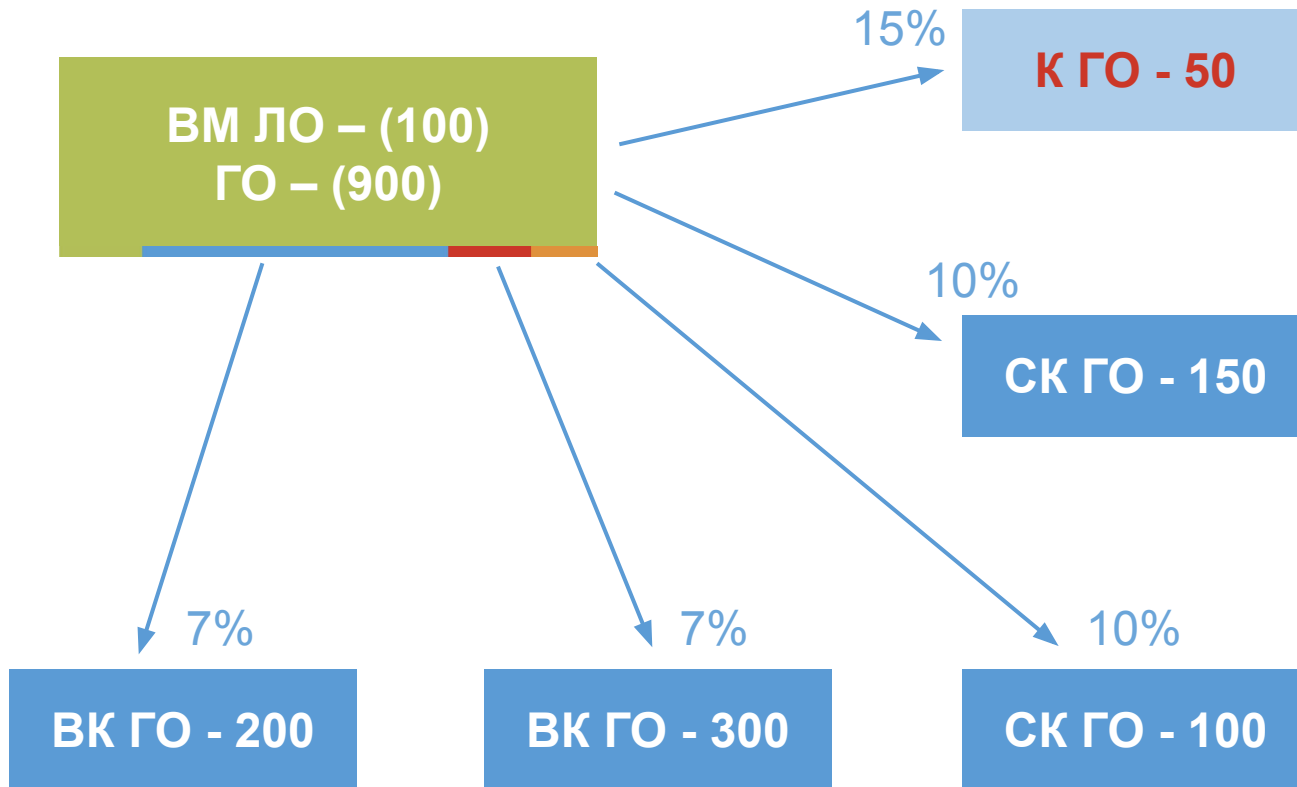
Пример достижения ранга

ГО (балл)	100	150	250	400	700	850	800	1 400	1 100	900	1 450	1 500
Текущая квалификация (ранг)	СК	СК	ВК	М	М	ВМ	ВМ	ВД	ВМ	ВМ	ВД	ВД
% от ЛО	5%	5%	8%	11%	11%	15%	15%	20%	15%	15%	20%	20%

ЛО >= 40 баллов

Пример расчета вознаграждения. Ведущий Менеджер

На группу ВМ выплачивается бонус в размере
 $ГО\ 900 * 15\% * 50р. = 6\ 750$ рублей



Вознаграждение по ПВ:

$ВК\ 200 \times 7\% = 14\text{у.е.}$
 $ВК\ 300 \times 7\% = 21\text{у.е.}$
 $СК\ 100 \times 10\% = 10\text{у.е.}$
 $СК\ 150 \times 10\% = 15\text{у.е.}$
 $К\ 50 \times 15\% = 7,5\text{у.е.}$
 $ВМ\ ЛО\ 100 \times 15\% = 15\text{у.е.}$

$14 + 21 + 10 + 15 + 7,5 + 15 = 82,5\text{у.е.}$
 $82,5\text{у.е.} \times 50р. = 4\ 125\text{руб.}$

Курс выплаты бонуса: 1 у.е. = 50 руб.



900 баллов +/- 81 000 руб.
Как это сделать?

900 баллов / 30 дней =
30 баллов +/- 2700 руб. в
день
(на всю организацию)

ИЛ
И

900 баллов / 15 дней =
60 баллов +/- 5400 руб. за 2
дня
(на всю организацию)

ИЛ
И

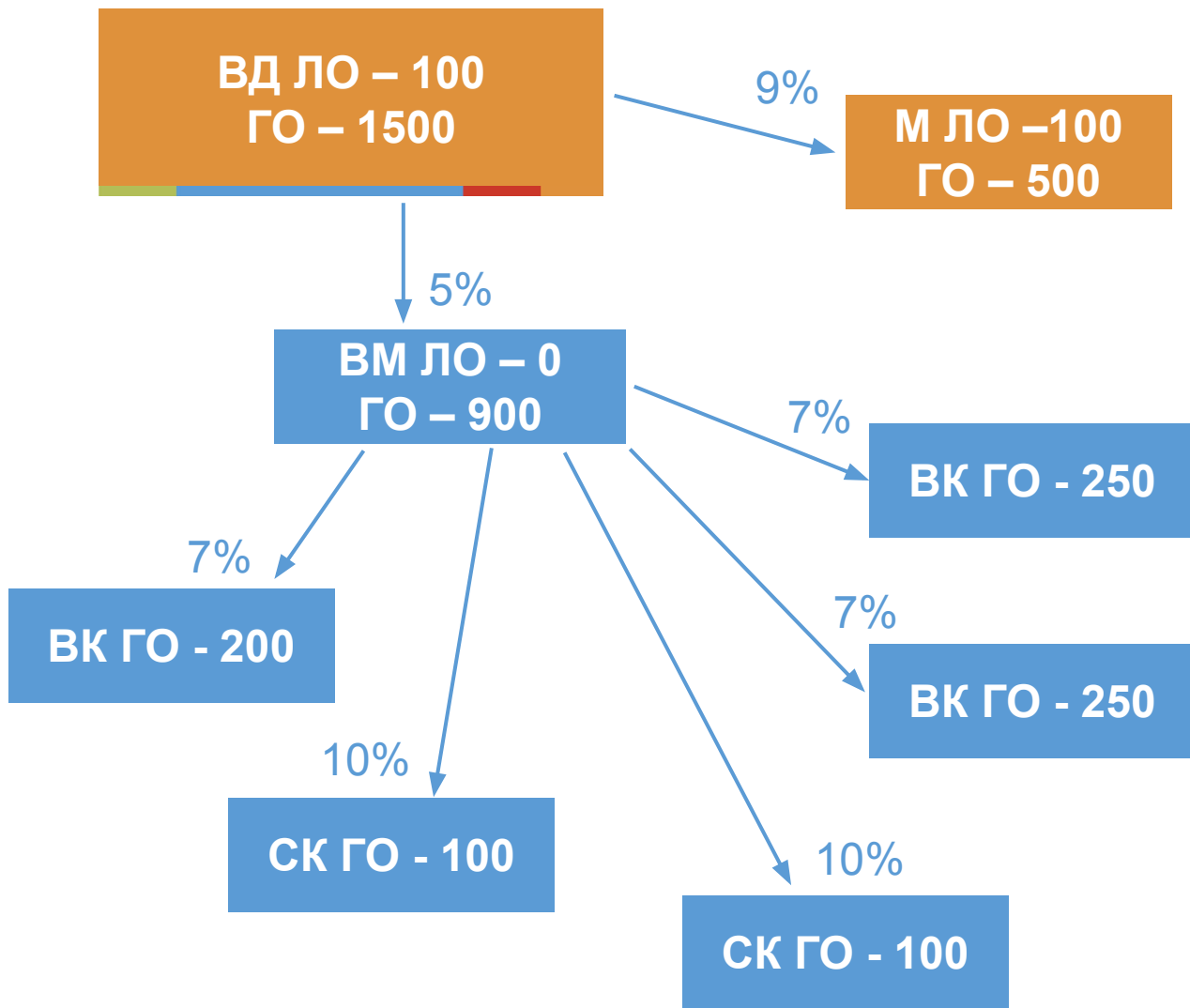
100 баллов в месяц
x 9 человек =
900 баллов

ИЛ
И

ИЛ
И

40 баллов в месяц
x 23 человека =
900 баллов

Компрессия 1 части



ВМ ЛО = 0 баллов

Вице-Директор получает с ЛО:
ЛО 100 x 20% = 20 у.е.

Вице-Директор получает с Менеджера:
ГО М 500 x 9% = 45 у.е.

Вице-Директор получает с ВМ:
ГО ВМ 900 x 5% = 45 у.е.

20+45+45=110 у.е. x 50 = **5 500 руб.**

У ВМ **отсутствует ЛО**, в связи с этим Вице-Директор получает бонус ВМ по компрессии:

ГО ВК 200 x 7% = 14 у.е.

ГО СК 100 x 10% = 10 у.е.

ГО СК 100 x 10% = 10 у.е.

ГО ВК 250 x 7% = 17,5 у.е.

ГО ВК 250 x 7% = 17,5 у.е.

20 + 45 + 45 + 14 + 10 + 10 + 17,5 + 17,5 =
179 у.е. x 50 р. = **8 950 руб.**

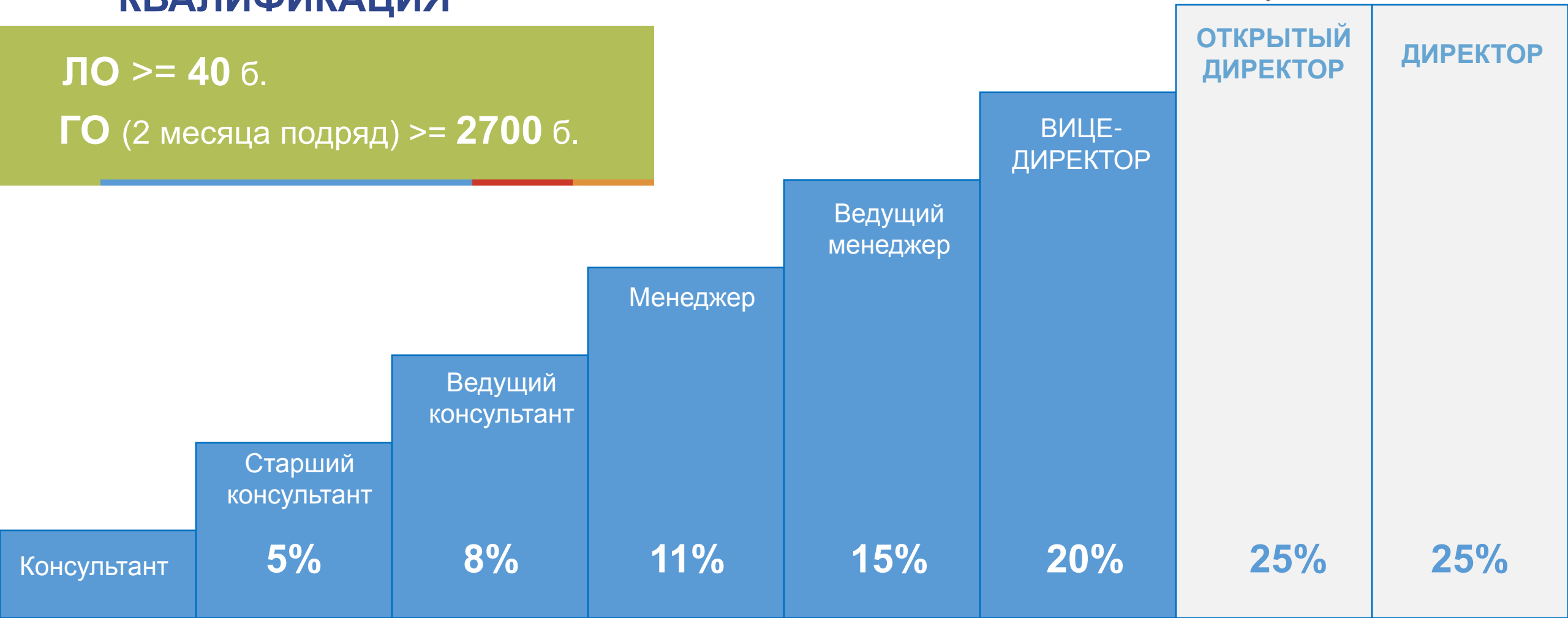
Директорская часть плана вознаграждения



КВАЛИФИКАЦИЯ

ЛО \geq 40 б.

ГО (2 месяца подряд) \geq 2700 б.



ОТКРЫТЫЙ ДИРЕКТОР –

консультант, выполнивший условия квалификации на ранг Директора в первый месяц (в первый раз).

ЛО \geq 40 б.

ГО \geq 2700 б.

ДИРЕКТОР –

консультант, выполнивший условия квалификации на ранг Директора в течение двух месяцев подряд.

Термины и понятия

МЕСЯЦ	1	2	3
ЛО	100	60	100
ГО	1 400	2 700	2 700
Подтвержденный ранг	ВД	ОД	Д
Выплата	20%	25%	25%

КВАЛИФИКАЦИЯ

ПОДТВЕРЖДЕННЫЙ ДИРЕКТОР –

консультант в ранге Директора, **выполнивший** условия
ЛО ≥ 40 и **ГО ≥ 2700** в текущем месяце.

НЕПОДТВЕРЖДЕННЫЙ ДИРЕКТОР –

консультант в ранге Директора, **не выполнивший** одно из условий
ЛО ≥ 40 или **ГО ≥ 2700** в текущем месяце.

Подтвержденный и неподтвержденный Директор

Закрепленный ранг Директор
Текущий ранг Директор
ЛО – 100 ГО – 2740

14%

М ГО – 400

17%

ВК ГО – 350

25%

К ГО – 90

10%

ВМ ГО – 750

14%

М ГО – 450

17%

ВК ГО – 300

17%

ВК ГО – 300

Закрепленный ранг Директор
Текущий ранг ВМ
ЛО – 100 ГО – 800

10%

СК ГО - 100

7%

ВК ГО - 250

10%

СК ГО - 100

7%

ВК ГО - 250

ПОДТВЕРЖДЕННЫЙ ДИРЕКТОР:

ЛО 100 x 25% = 25 у.е.

М ГО 400 x 14% = 56 у.е.

ВК ГО 350 x 17% = 59,5 у.е.

М ГО 450 x 14% = 63 у.е.

ВК ГО 300 x 17% = 51 у.е.

ВК ГО 300 x 17% = 51 у.е.

К ГО 90 x 25% = 22,5 у.е.

ВМ ГО 750 x 10% = 75 у.е.

25+56+59,5+63+51+51+22,5+75= 403 у.е.

403 у.е. x 50 р. = **20 150** руб.

НЕПОДТВЕРЖДЕННЫЙ ДИРЕКТОР – РАНГ ВМ:

ЛО 100 x 15% = 15 у.е.

СК ГО 100 x 10% = 10 у.е.

СК ГО 100 x 10% = 10 у.е.

ВК ГО 250 x 7% = 17,5 у.е.

ВК ГО 250 x 7% = 17,5 у.е.

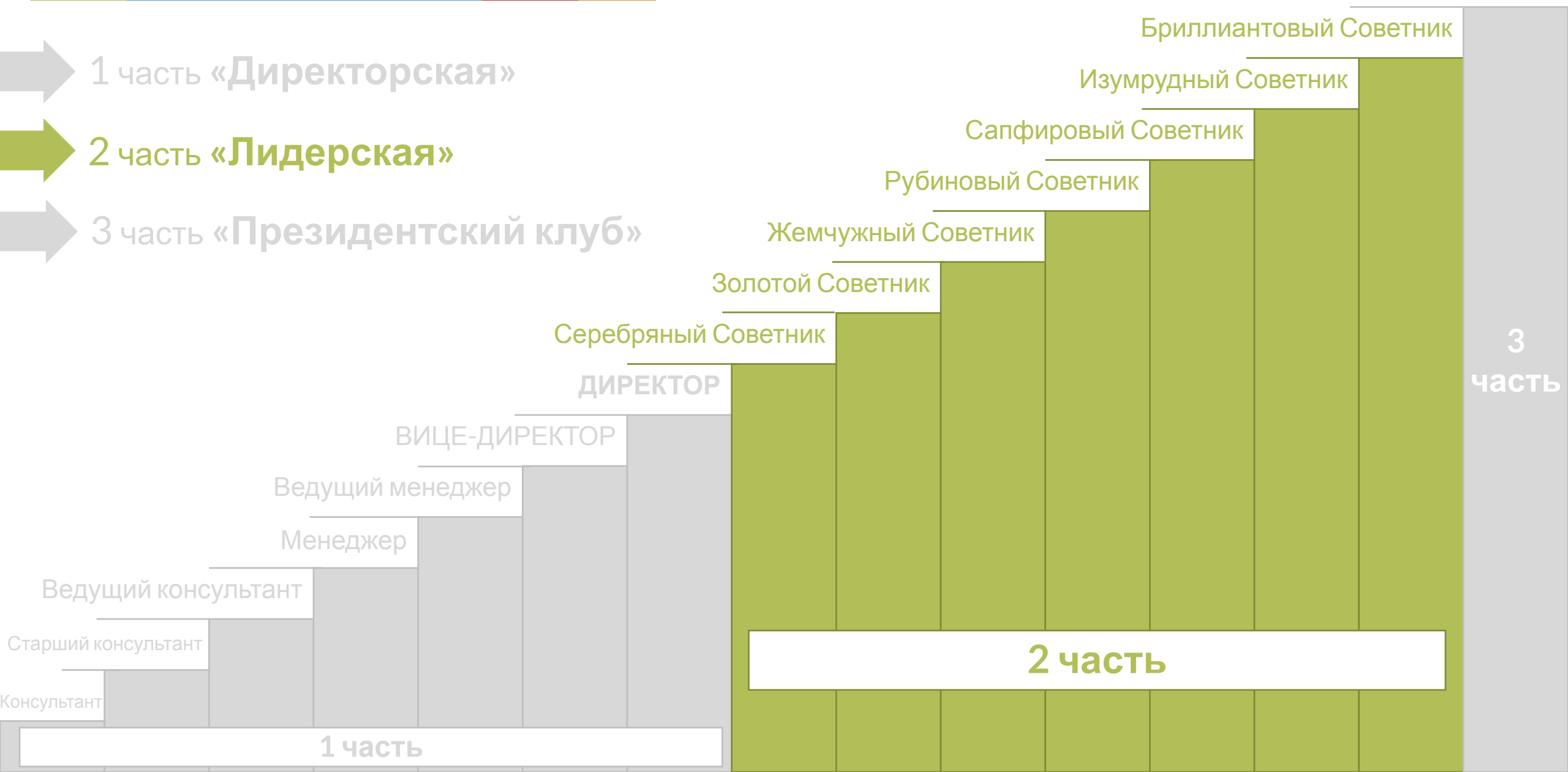
15 + 10 + 10 + 17,5 + 17,5 = 70 у.е.

70 у.е. x 50 р. = **3 500** руб.

План вознаграждения:

ПРЕЗИДЕНТСКИЙ КЛУБ

- ➔ 1 часть «Директорская»
- ➔ 2 часть «Лидерская»
- ➔ 3 часть «Президентский клуб»



3
часть

2 часть

1 часть

План вознаграждения

Часть 2. Лидерская

1 уровень ~~5%~~ **7%**

2 уровень ~~4%~~ **5%**

Ранг	ГО (баллы)	Минимальный ГО (баллы)	Кол-во ДГ на 1-м уровне	Кол-во сильных групп	Кол-во месяцев выполнения (поряд)	% от ГО ДГ нижестоящих уровней I II III IV V VI VII						
						I	II	III	IV	V	VI	VII
Бриллиантовый Советник	1000	900	7	3	3	7%	5%	3%	2%	1,5%	1%	0,5%
Изумрудный Советник	1000	900	6	2	3	7%	5%	3%	2%	1,5%	1%	
Сапфировый Советник	1200	900	5	1	3	7%	5%	3%	2%	1,5%		
Рубиновый Советник	1500	900	4		2	7%	5%	3%	2%			
Жемчужный Советник	1800	900	3		2	7%	5%	3%				
Золотой Советник	2100	900	2		2	7%	5%					
Серебряный Советник	2400	900	1		2	7%						
Директор	2700	2700			2							

Советник может быть

(в зависимости от ранга):

ОТКРЫТЫЙ СОВЕТНИК ПО ПЕРВОМУ МЕСЯЦУ –

консультант, выполнивший условия квалификации на новый ранг в первый месяц.

ОТКРЫТЫЙ СОВЕТНИК ПО ВТОРОМУ МЕСЯЦУ –

консультант, выполнивший условия квалификации на новый ранг во второй месяц.

СОВЕТНИК –

консультант, выполнивший условия квалификации на соответствующий ранг в течение 2-х или 3-х месяцев подряд (согласно условиям квалификации)



Два месяца подряд:
ЛО > 40 б.
ГО 900 – 1800 б.

Жемчужный Советник

7%
СС



7%
ЗС



7%
Д



5%
Д



5%
СС



5%
Д

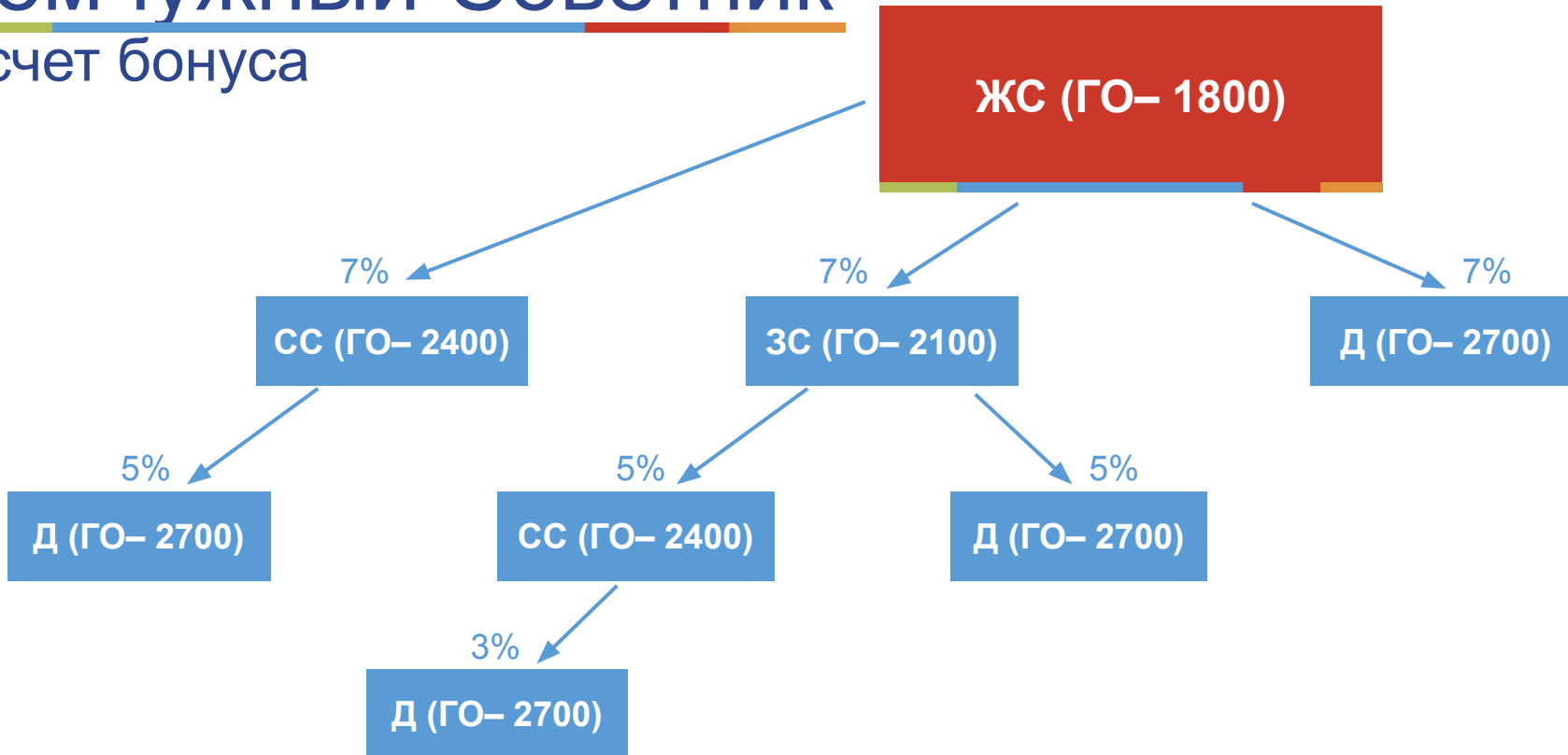


3%
Д



Жемчужный Советник

Расчет бонуса



Расчет бонуса ЖС по 2 части ПВ при выполнении ГО 1800:

1 уровень:

СС 2 400 x 7% = 168 у.е.

ЗС 2 100 x 7% = 147 у.е.

Д 2 700 x 7% = 189 у.е.

2 уровень:

Д 2 700 x 5% = 135 у.е.

СС 2 400 x 5% = 120 у.е.

Д 2 700 x 5% = 135 у.е.

3 уровень:

Д 2 700 x 3% = 81 у.е.

168 + 147 + 189 + 135 + 120 + 135 + 81 = 975 у.е.

*** 50 р. = 48 750 руб.**

Бонус 975 у.е. ЖС получил бы при необходимом ГО для ранга 1 800 баллов.

Если ЖС выполнит ГО 900 баллов, расчет будет выглядеть следующим образом:

1 800 = 100%

900 = 50%

От 975 у.е. ЖС получит 50% бонуса:

100% = 975 у.е.

50% = (50 р. * 975 у.е.) / 100 = **487,50 у.е. * 50 р. = 24 375 руб.**

Закрепление и подтверждение ранга СС:

ПРИМЕР КВАЛИФИКАЦИИ НА РАНГ СОВЕТНИКА.

Месяц	1	2	3	4	5	6	7	8	9	10	11	12
ГО	2 400	2 400	2 700	1 400	1 000	1 450	2 700	2 700	2 000	1 400	900	800
ДГ в 1-й линии	1	1		1	1				1			1
Текущая квалификация	ОСС	СС	Д	СС	СС	ВД	Д	Д	СС	ВД	ВМ	ВМ
Закрепленный ранг			СС	СС	СС	СС	СС	СС	СС	СС	СС	СС
% от ЛО	25%	25%	25%	25%	25%	20%	25%	25%	25%	20%	15%	15%

ЗАКРЕПЛЕНИЕ РАНГА СОВЕТНИКА И ПАДЕНИЕ.

Месяц	13	14	15	16	17	18	19	20	21	22	23	24
ГО	800	1 000	2 700	2 700	450	1 000	1 000	1 450	2500	2750	2 400	2 600
ДГ в 1-й линии		1			1			1	1	1	1	1
Текущая квалификация	ВМ	СС	Д	Д	М	ВМ	ВМ	СС	СС	СС	СС	СС
Закрепленный ранг	СС	СС	СС	СС	СС	ВМ	ВМ			СС	СС	СС
% от ЛО	15%	25%	25%	25%	11%	15%	15%	25%	25%	25%	25%	25%

Советник может быть
ПОДТВЕРЖДЕННЫМ и
НЕПОДТВЕРЖДЕННЫМ:



ПОДТВЕРЖДЕННЫЙ СОВЕТНИК –

Советник, выполнивший условия:

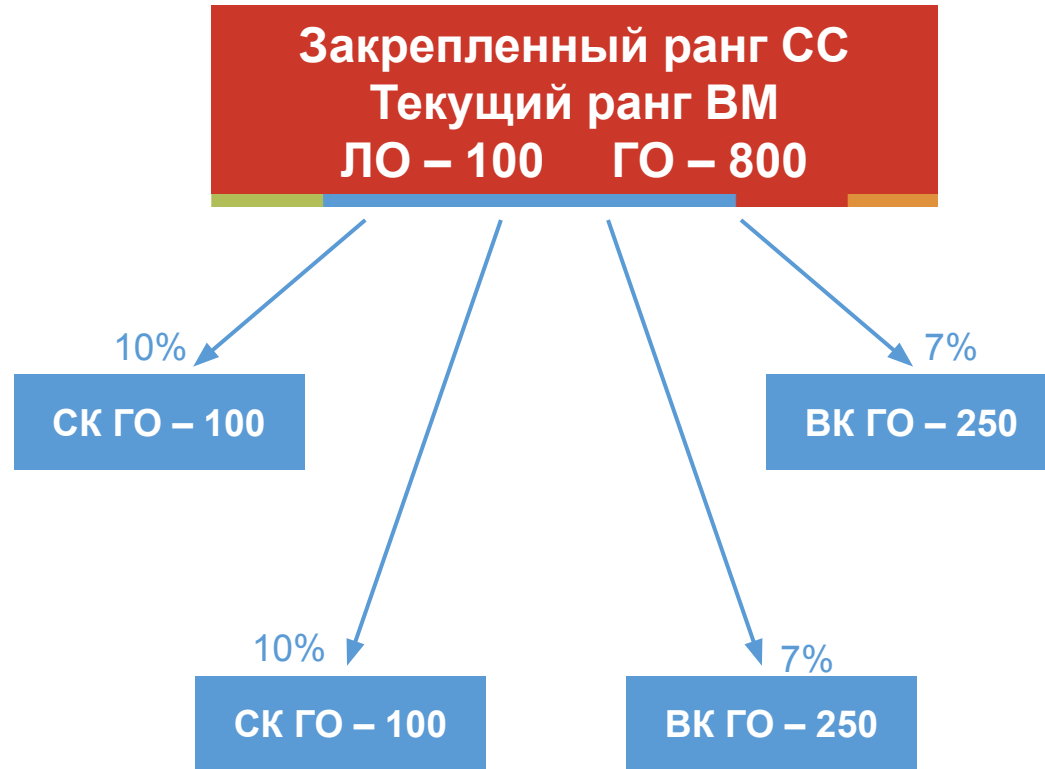
$ЛО \geq 40$, ГО **не ниже** ГО, соответствующего своему рангу и количеству директоров, необходимых для ранга

НЕПОДТВЕРЖДЕННЫЙ СОВЕТНИК –

Советник, не выполнивший условия:

$ЛО \geq 40$ или ГО **ниже** ГО соответствующего своему рангу, или количество директоров, необходимых для ранга

Выплаты **НЕПОДТВЕРЖДЕННОМУ** Серебряному Советнику может быть:



НЕПОДТВЕРЖДЕННЫЙ СС – РАНГ ВМ

ЛО 100 x 15% = 15 у.е.

СК ГО 100 x 10% = 10 у.е.

СК ГО 100 x 10% = 10 у.е.

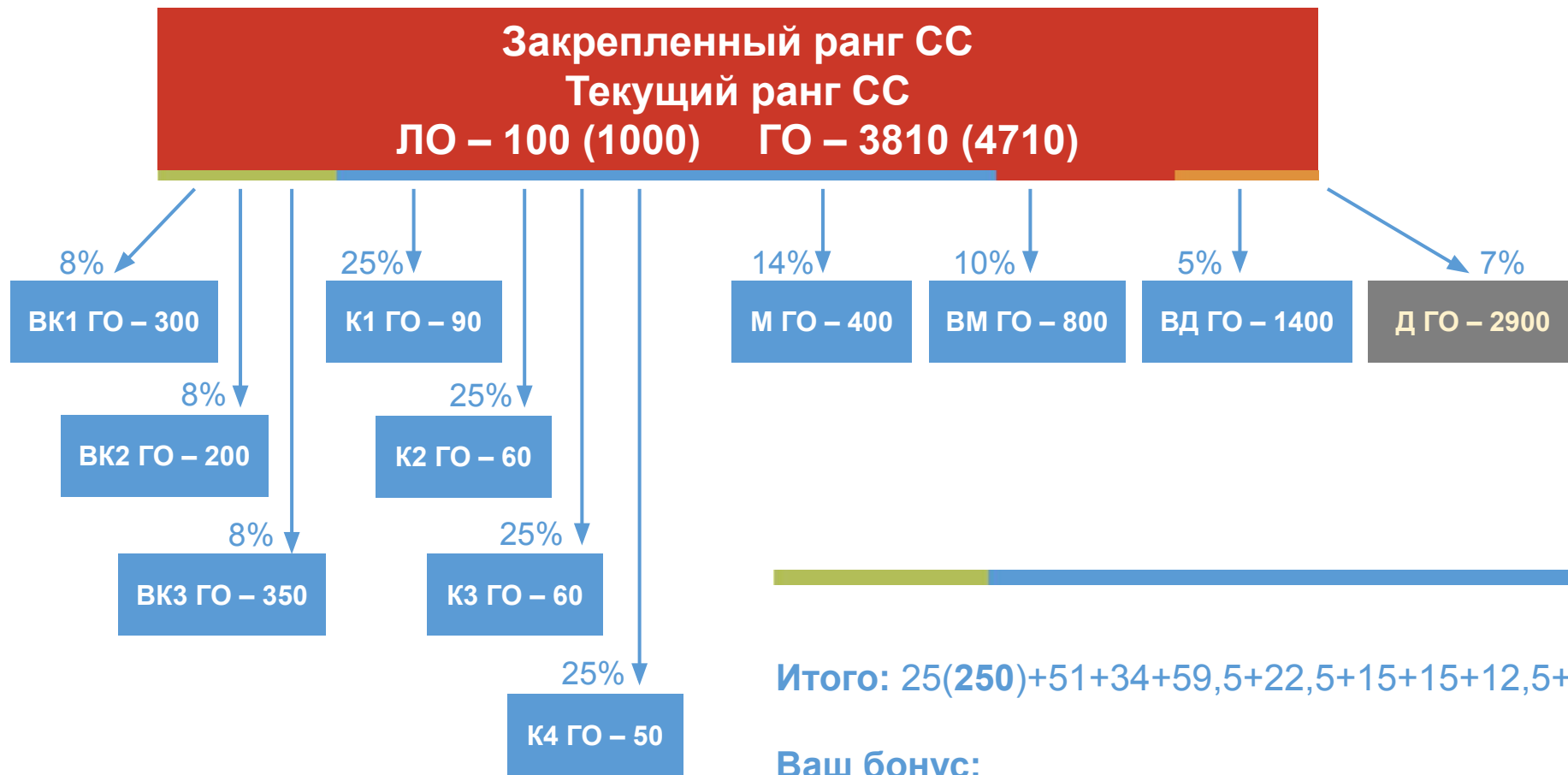
ВК ГО 250 x 7% = 17,5 у.е.

ВК ГО 250 x 7% = 17,5 у.е.

Итого: 15 + 10 + 10 + 17,5 + 17,5 = 70 у.е.

Ваш бонус: 70 у.е. x 50 р. = **3 500 руб.**

Выплаты **ПОДТВЕРЖДЕННОМУ** Серебряному Советнику может быть:



ЛО 100 (1000) x 25% = 25(250) у.е.
 БК1 ГО 300 x 17% = 51 у.е.
 БК2 ГО 200 x 17% = 34 у.е.
 БК3 ГО 350 x 17% = 59,5 у.е.
 К1 ГО 90 x 25% = 22,5 у.е.
 К2 ГО 60 x 25% = 15 у.е.
 К3 ГО 60 x 25% = 15 у.е.
 К4 ГО 50 x 25% = 12,5 у.е.
 М ГО 400 x 14% = 56 у.е.
 ВМ ГО 600 x 10% = 80 у.е.
 ВД ГО 1 400 x 5% = 70 у.е.
 Д ГО 2 900 x 7% = 203 у.е.

Итого: 25(250)+51+34+59,5+22,5+15+15+12,5+56+80+70+203=643,5 (868,5) у.е.

Ваш бонус:

643,5 (868,5) у.е. x 50 р. = 32 175 руб. (43 425 руб.)

Часть 2. ЛИДЕРСКАЯ

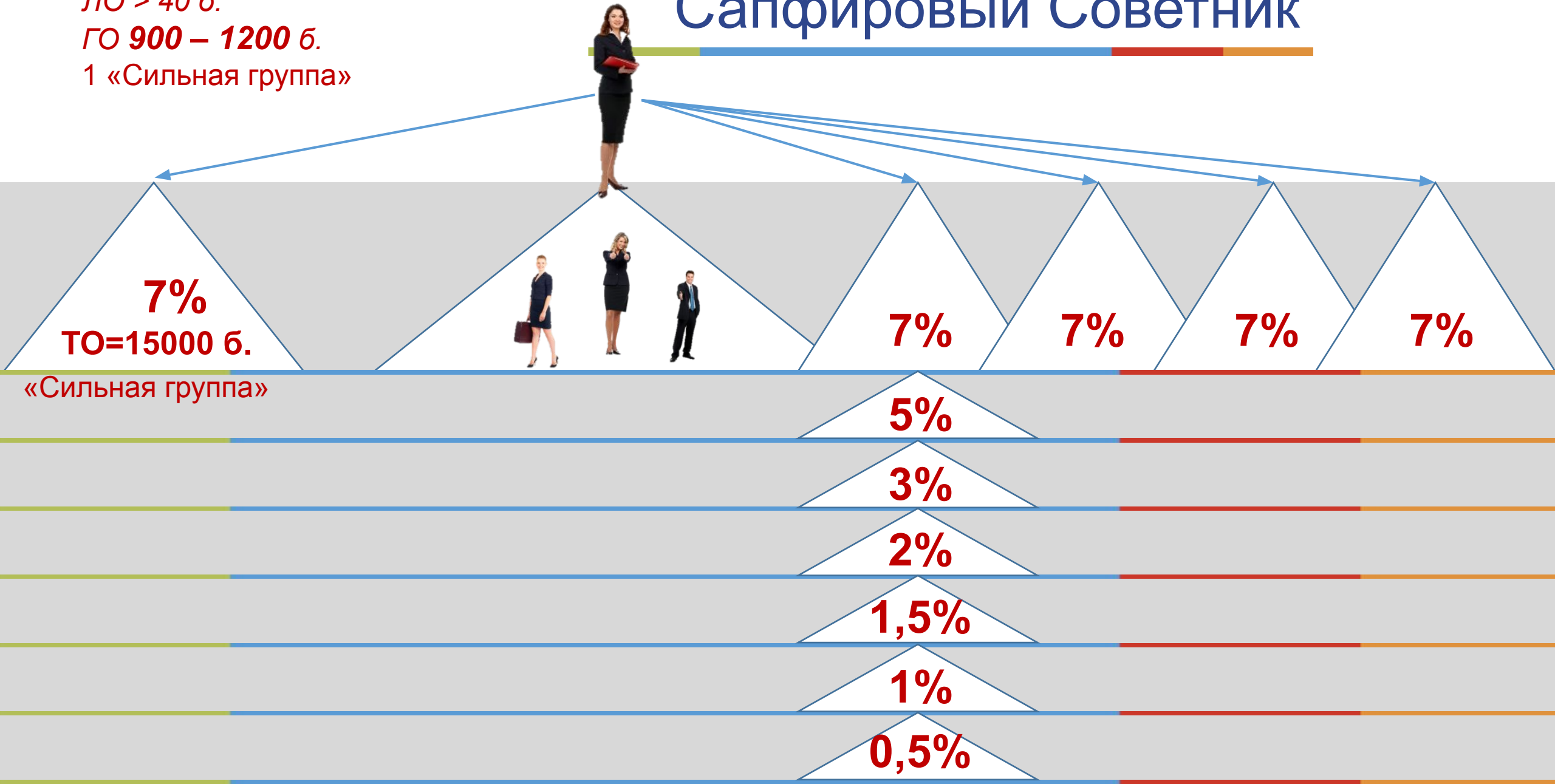
Ранг	ГО (баллы)	Минимальный ГО (баллы)	Кол-во ДГ на 1-м уровне	Кол-во сильных групп	Кол-во месяцев выполнения (подряд)	% от ГО ДГ нижестоящих уровней						
						I	II	III	IV	V	VI	VII
Бриллиантовый Советник	1 000	900	7	3	3	7%	5%	3%	2%	1,5%	1%	0,5%
Изумрудный Советник	1 000	900	6	2	3	7%	5%	3%	2%	1,5%	1%	
Сапфировый Советник	1 200	900	5	1	3	7%	5%	3%	2%	1,5%		
Рубиновый Советник	1 500	900	4		2	7%	5%	3%	2%			
Жемчужный Советник	1 800	900	3		2	7%	5%	3%				
Золотой Советник	2 100	900	2		2	7%	5%					
Серебряный Советник	2 400	900	1		2	7%						
Директор	2 700	2 700			2							

«СИЛЬНАЯ ГРУППА» –

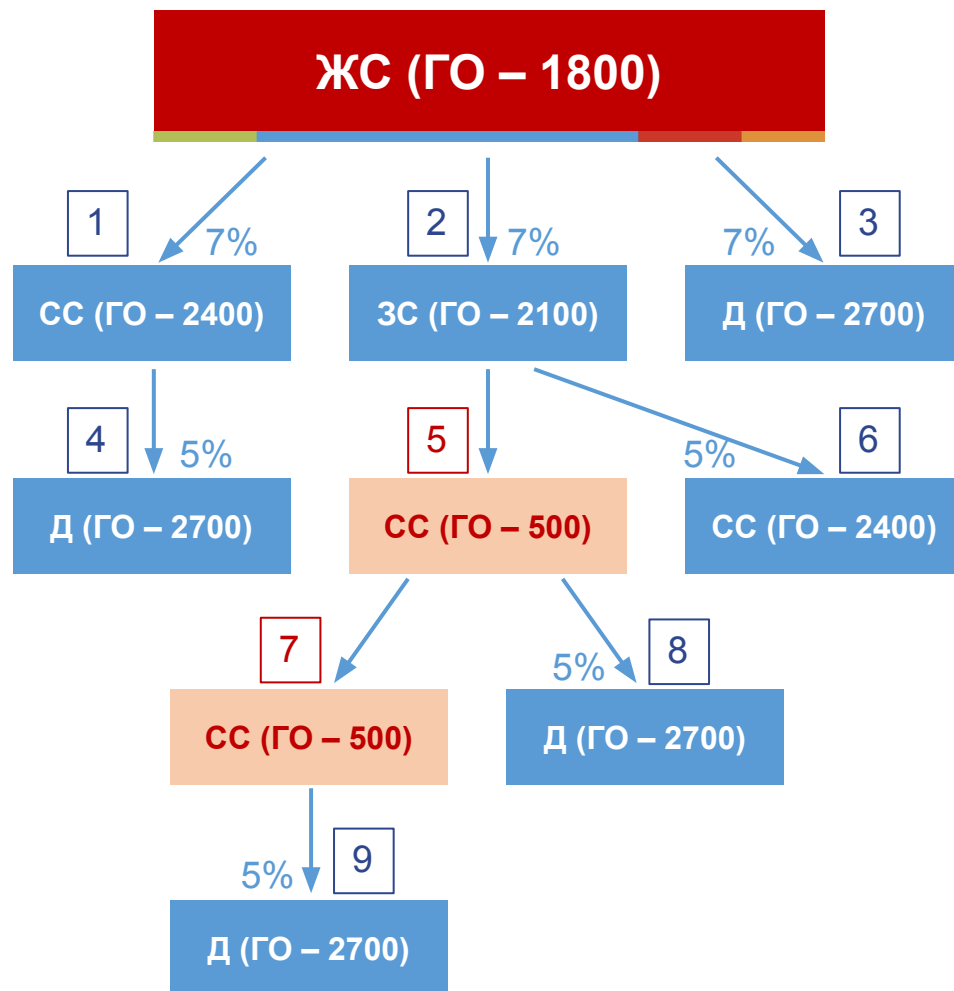
группа Директора (подтвержденного)
на I уровне с товарооборотом не менее **15 000** баллов
(товарооборот считается до семи уровней в глубину
с учетом компрессии).

Сапфировый Советник

Три месяца подряд:
ЛО > 40 б.
ГО 900 – 1200 б.
1 «Сильная группа»



Компрессия 2 части



В данном примере представлены 4 уровня.

ДГ 5 в 2-м уровне и ДГ 7 в 3-м уровне – **неподтвержденные**.

В связи с этим ДГ 8 и ДГ 9 поднимаются по компрессии на 2-й уровень. ГО неподтвержденных Советников входит в ГО Золотого Советника.

ЖС получает по 2 части ПВ с учетом компрессии:

1 уровень:

$$1. 2\ 400 \times 7\% = 168 \text{ у.е.}$$

$$2. 2\ 100 \times 7\% = 147 \text{ у.е.}$$

$$3. 2\ 700 \times 7\% = 189 \text{ у.е.}$$

2 уровень:

$$4. 2\ 700 \times 5\% = 135 \text{ у.е.}$$

$$6. 2\ 400 \times 5\% = 120 \text{ у.е.}$$

$$8. 2\ 700 \times 5\% = 135 \text{ у.е.}$$

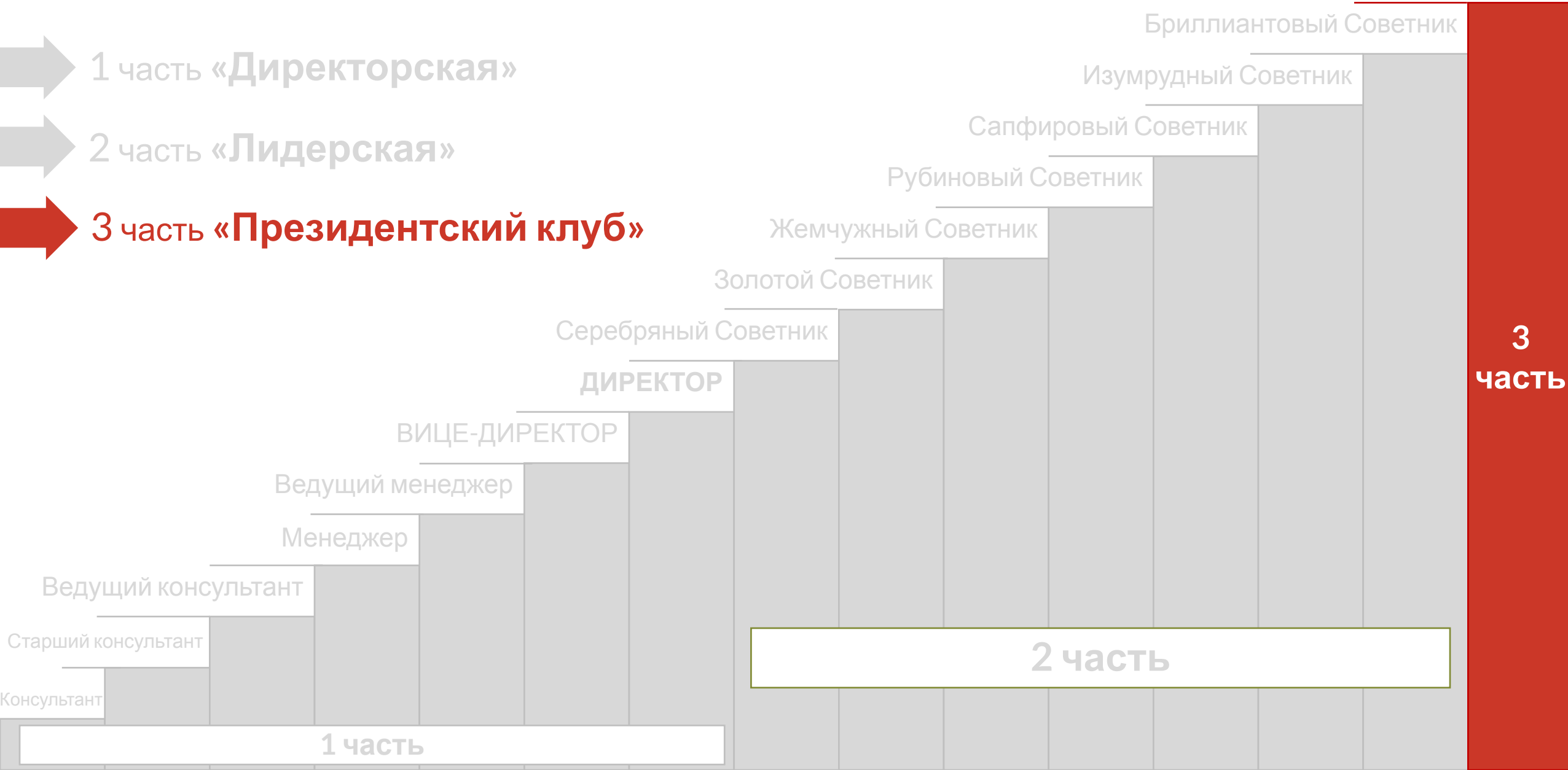
$$9. 2\ 700 \times 5\% = 135 \text{ у.е.}$$

$$168 + 147 + 189 + 135 + 120 + 135 + 135 = 1\ 029 \text{ у.е.}$$

$$1\ 029 \text{ у.е.} \times 50 \text{ р.} = 51\ 450 \text{ руб.}$$

План вознаграждения:

- 1 часть «Директорская»
- 2 часть «Лидерская»
- 3 часть «Президентский клуб»



Часть 3.

ПРЕЗИДЕНТСКИЙ КЛУБ

- Акционирование: участие в прибыли и управлении Компанией.
- Резерв 25% акций Компании для членов Президентского клуба.
- «Президентский фонд» = 2,5% от мирового товарооборота Компании.

Ранг	ГО	Кол-во месяцев выполнения	Общее кол-во ДГ в I уровне	Кол-во сильных групп*	Минимальное кол-во сильных групп**	% от мирового товарооборота Компании
Международный советник Президента	500	6 из 12	14	8	4	0,5%
Платиновый советник Президента	500	6 из 12	12	7	4	0,5%
Золотой советник Президента	500	6 из 12	10	6	3	0,5%
Серебряный советник Президента	500	6 из 12	8	5	3	1%

	Объем в рублях	Объем в баллах	Стоимость балла в продукте, руб	Объем в баллах, по которому определяем ставку %	Ставка выплат по ПВ	Сумма бонуса, руб.	Стоимость у.е. в рублях	Процент выплаты от объема в рублях
CIEL parfum	243 000	2 700	90	2 700	25%	33 750	50	13,89%
Тианде	243 000	6 075	40	6 075	27%	32 805	20	13,50%
Oriflame	243 000	6 231	39	4 362	15%	25 982	27,8	10,69%
Amway	243 000	2 641	92	2 641	12%	24 723	78	10,17%
Фаберлик	243 000	2 700	90	1 890	15%	24 300	60	10,00%
Armelle	243 000	2 761	88	2 761	12%	23 195	70	9,55%
LR	243 000	6 231	39	6 231	14%	21 808	25	8,97%
Batel	243 000	2 209	110	2 209	24%	21 207	40	8,73%
FM Group	243 000	7 147	34	7 147	9%	12 221	19	5,03%

ПРЕИМУЩЕСТВА ПЛАНА ВОЗНАГРАЖДЕНИЯ



- ✓ **В 1 ЧАСТИ ПЛАНА ВОЗНАГРАЖДЕНИЯ** будет выплачиваться 25%, вместо 20%.
- ✓ **ВО ВТОРОЙ ЧАСТИ ПЛАНА ВОЗНАГРАЖДЕНИЯ:**
 - Увеличение выплат с 1-го и 2-го директорских уровней – 7% и 5% соответственно (ранее – 5% и 4%).
 - В сумме с первых трех директорских уровней выплата составит 15% (ранее – 13%).
 - Компания продолжает выплачивать вознаграждение с 7 Директорских уровней в глубину!
 - Вместо «Премии за эффективную группу» будет выплачиваться дополнительные 5% на весь ГО (ранее – премия на превышение ГО в 1,5 раза).
- ✓ Высокий курс выплат 50 руб. 1 балл вместо ранее заявленных 36 руб.
- ✓ Компрессия при расчете скидки/вознаграждения
- ✓ Закрепление и гарантирование достигнутых рангов на 12 месяцев
- ✓ **БЫСТРЫЙ КАРЬЕРНЫЙ РОСТ ВЫСОКИЙ ДОХОД!**



CIEL
parfum

Спасибо, что вы
с нами! Впереди нас
ждут новые яркие
достижения!

План вознаграждения

CIEL
p a r f u m

КОМПАНИЯ CIEL parfum УВЕЛИЧИЛА
БОНУСНОЕ ВОЗНАГРАЖДЕНИЕ ДЛЯ ДИСТРИБЬЮТОРОВ!