

Привет



Методы клинического исследования пациентов

- **Расспрос (interrogatio) анамнез (греч. anamnesis – воспоминание)**
- **Физикальные методы исследования**
- **Лабораторные методы исследования**
- **Инструментальные и морфологические методы исследования**

Физические (физикальные) методы исследования пациента

- Осмотр (Inspectio)
 - Общий
 - Детальный
- - Пальпация (palpatio – ощупывание)
- - Перкуссия (percussio – выстукивание)
- - Аускультация (auscultatio – выслушивание)

Объективное исследование больного (Status praesens)

Общий осмотр

- Оценка общего состояния больного
- Положение в постели
- Состояние сознания
- Выражение лица
- Возраст (по внешнему виду)
- Телосложение (конституция)
- Антропометрические данные: рост, вес, ИМТ кг/м². Термометрия
- Кожные покровы и видимые слизистые
- Волосистые покровы
- Состояние ногтей
- Состояние питания: подкожная жировая клетчатка
- Отеки
- Регионарные лимфатические узлы
- Мышечная система
- Костная система
- Суставы
- Размер и консистенция щитовидной железы
- Оценка некоторых неврологических симптомов

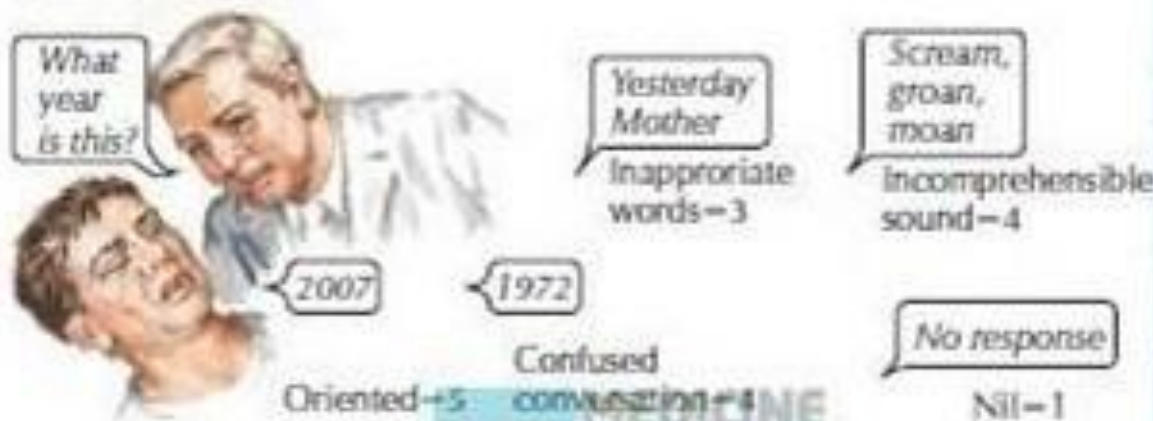
Степени угнетения ясного

сознания

- Оглушение. Больной как бы равнодушен к своему состоянию, на вопросы отвечает с более или менее значительным замедлением, но разумно.
- Глубокое оглушение. Больной находится как бы в глубоком сне, из которого его можно вывести только если потрясти за плечо или руку. При этом на вопросы отвечает, но путанно.
- Сопор (Sopor – оупение или беспамятство). «Пробуждается» только после нанесения болевого раздражителя. На вопросы не отвечает. Рефлексы сохранены.
- Кома (Coma – глубокая спячка). Полная потер сознания. Утрата реакции на болевые раздражители. Мышечное расслабление. Утрата рефлексов. Сохранены только функции дыхания и кровообращения.

Шкала комы Глазго

Verbal response (V)



V	
Oriented	5
Confused conversation	4
Inappropriate words	3
Incomprehensible sounds	2
Nil	1

Glasgow Coma Scale.

Eye opening (E)

Open your eyes

Spontaneous = 4

Response to speech = 3

To pain = 2

Nil (no response) = 1

E	
Spontaneous ...	4
To speech	3
To pain	2
Nil	1

Motor response (M)

Show me 2 fingers

Obeys = 6

Localizes = 5

Withdraws = 4

Abnormal flexion = 3

Abnormal flexor response = 3

Extensor response = 2

Nil (no response) = 1

M	
Obeys	6
Localized	5
Withdraws	4
Abnormal flexion	3
Extensor response	2
Nil	1

Шкала комы Глазго

Критерии	Баллы
1. Открывание глаз Произвольное На окрик На боль Отсутствует	4 3 2 1
2. Двигательные реакции (моторный компонент) Выполняются по команде Дифференцированные Недифференцированные Познотонические сгибательные Познотонические разгибательные Отсутствуют	6 5 4 3 2 1
3. Речь Правильная речь Спутанная речь Непонятные слова Нечленораздельные звуки Отсутствует	5 4 3 2 1

Примечание: 15 баллов – ясное сознание; 13-14 – оглушение, 9-12 – сопор, 4-8 – кома, 3 – смерть мозга

Порядок расспроса (схема анамнеза)

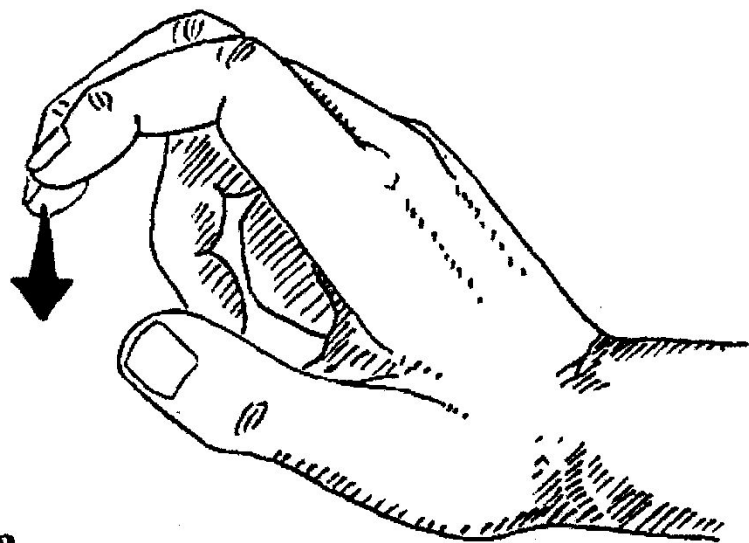
1. Общие сведения о больном (паспортные данные)
2. Основные жалобы
 - при поступлении
 - на момент осмотра
3. Анамнез заболевания (anamnesis morbi)
4. Анамнез жизни (anamnesis vitae)
5. Расспрос по системам и органам

Порядок определения пульса на периферических артериях

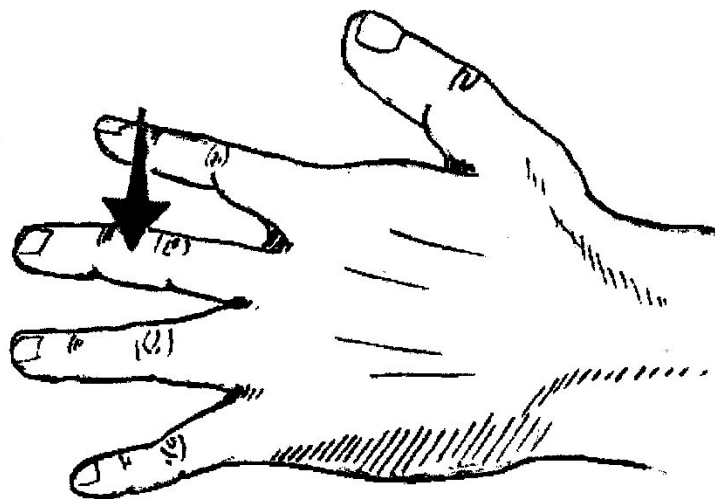
- a.radialis
- a.brachialis
- a.axillaris
- a.carotis
- a.temporalis
- a.dorsalis pedis
- a.tibialis posterior
- a.poplitea
- a.femoralis

Свойства пульса на a.radialis

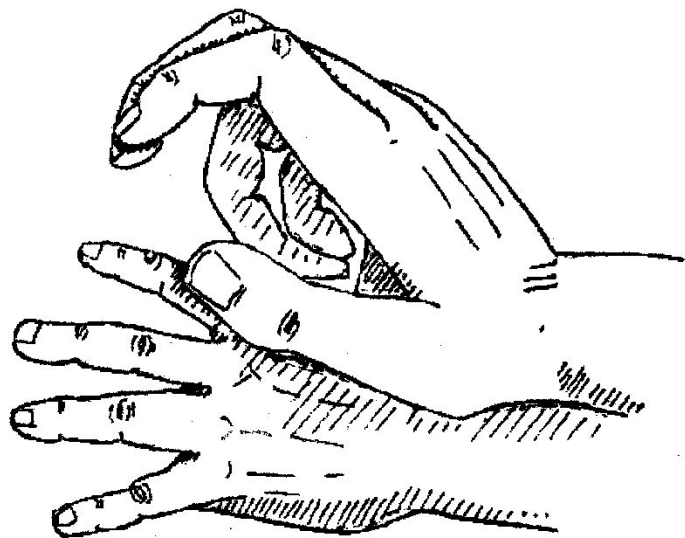
- симметричность
- частота
- ритмичность
- наполнение
- напряжение
- величина
- форма
- характеристика стенки артерии вне пульсовой волны



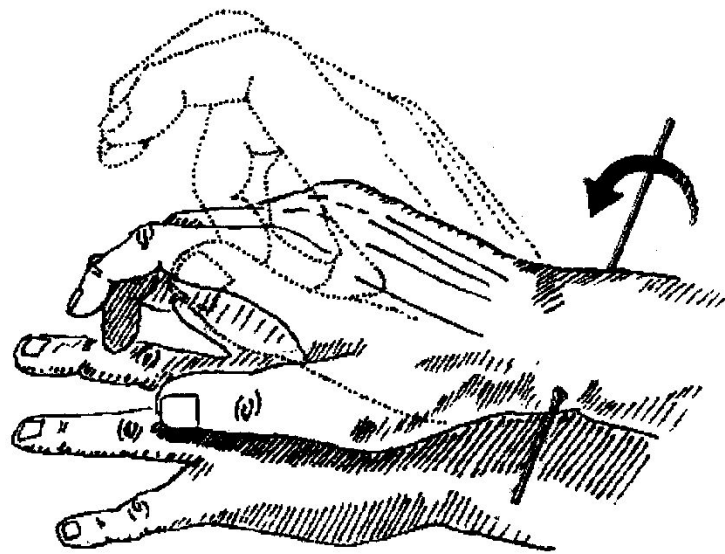
a



b



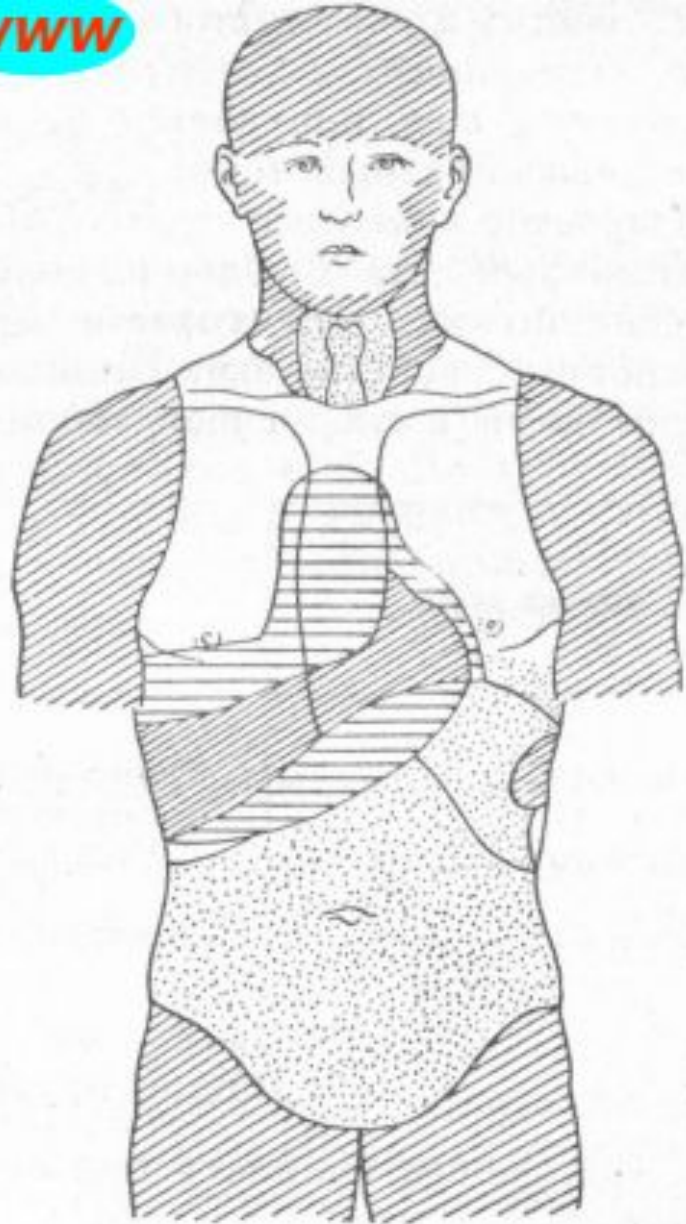
B

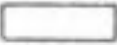





Г

Физические характеристики перкуторных ТОНОВ





Легочный
звук 
Притупленн.
звук 

 Тупой звук
 Тимпанический
звук

Типы дыхания



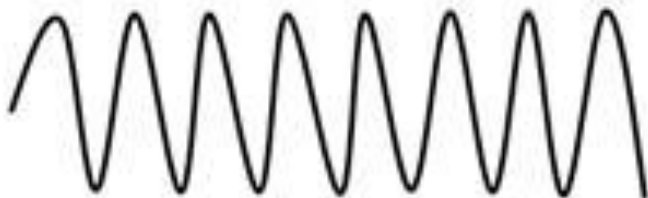
Норма



Дыхание Биота – при повреждении ДЦ



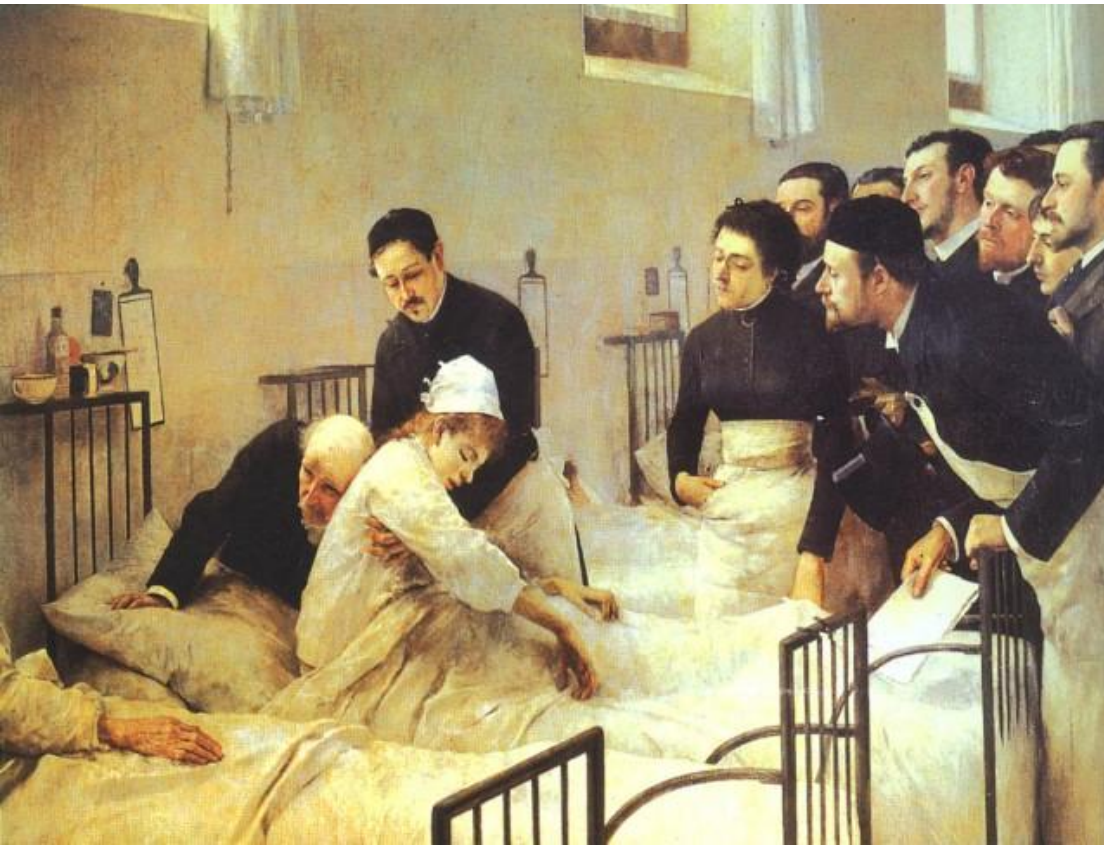
Дыхание Чейна-Стокса – при гипоксии,
чаще во сне



Дыхание Куссмауля – при
метаболическом ацидозе



гаспинг – при гипоксии мозга

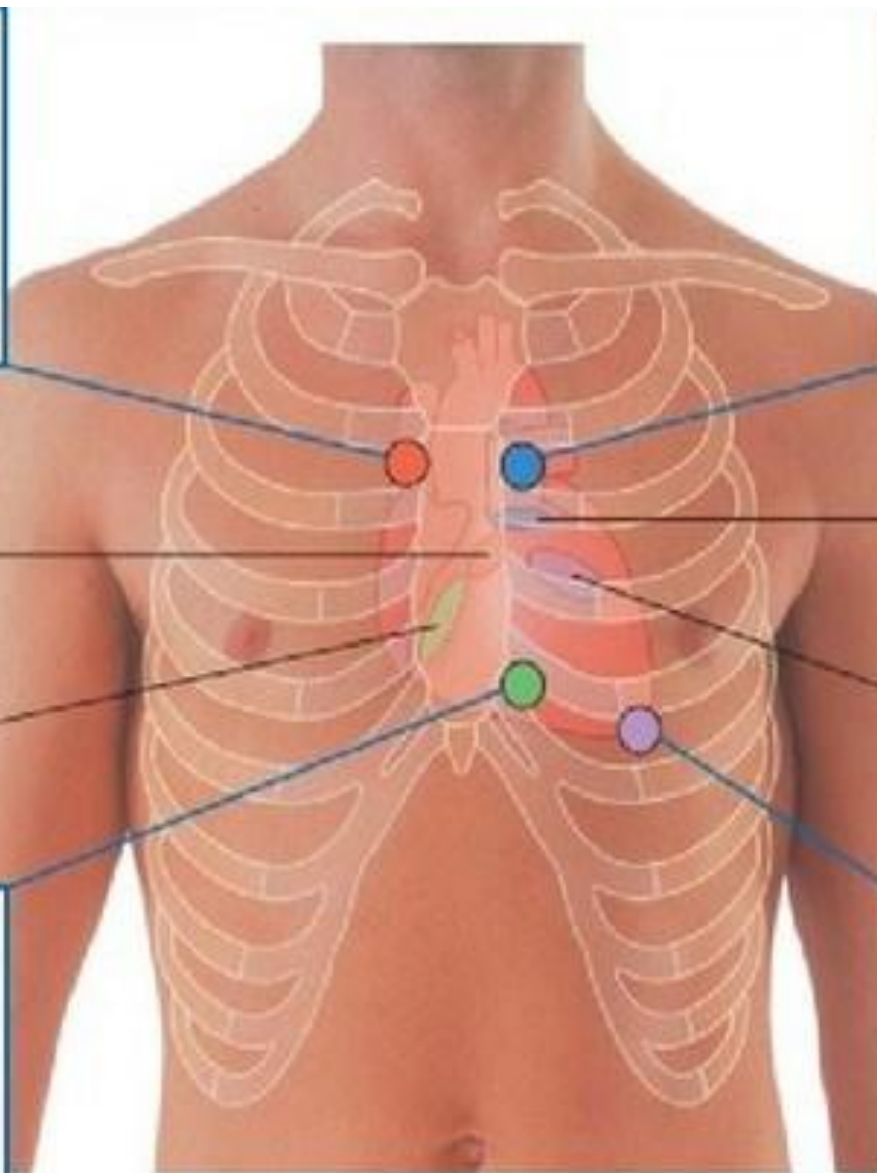




Место выслушивания аортального клапана



Место выслушивания клапана лёгочного ствола



Проекция аортального клапана

Проекция клапана лёгочного ствола

Проекция трёхстворчатого клапана

Проекция митрального клапана

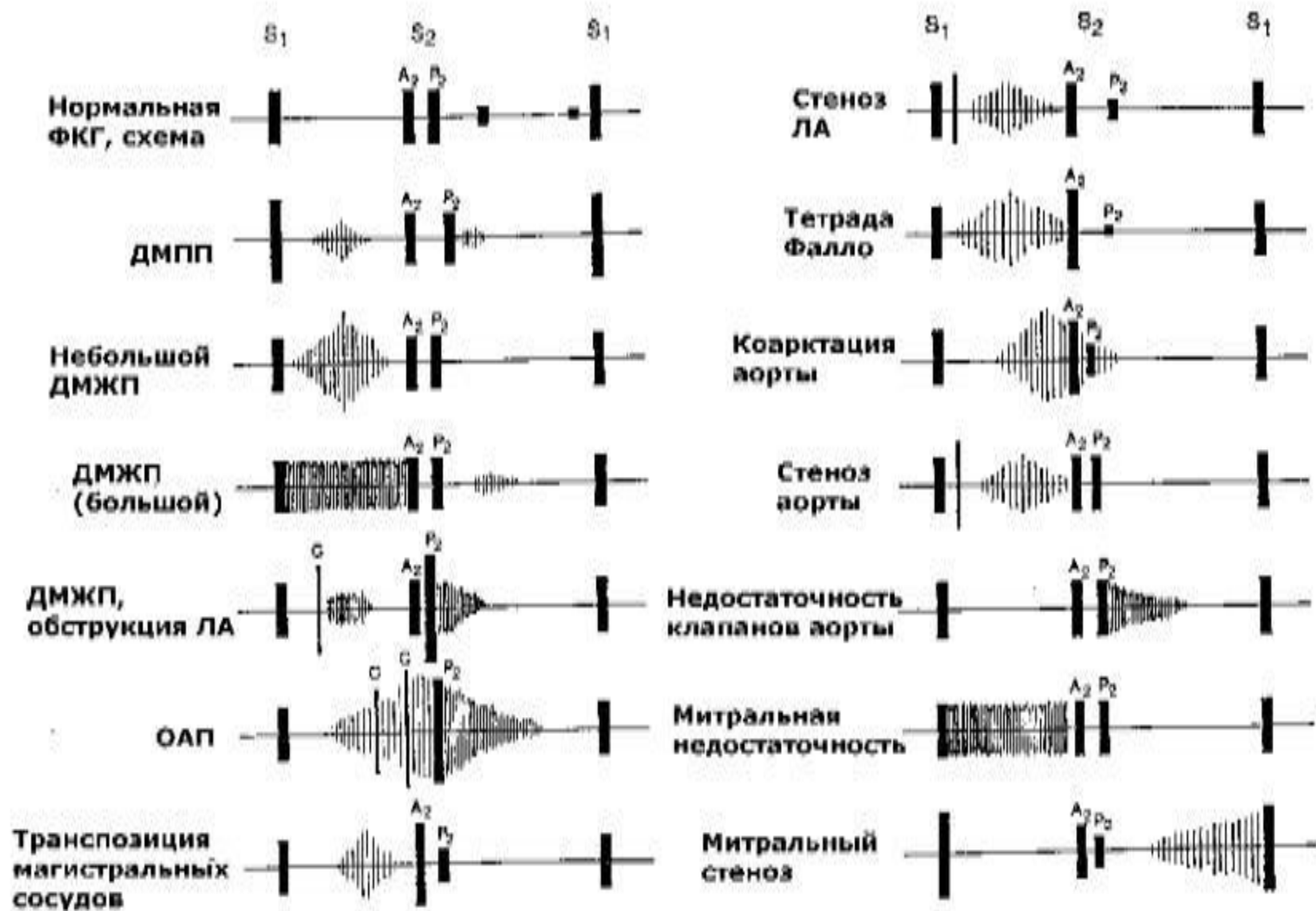


Место выслушивания трёхстворчатого клапана



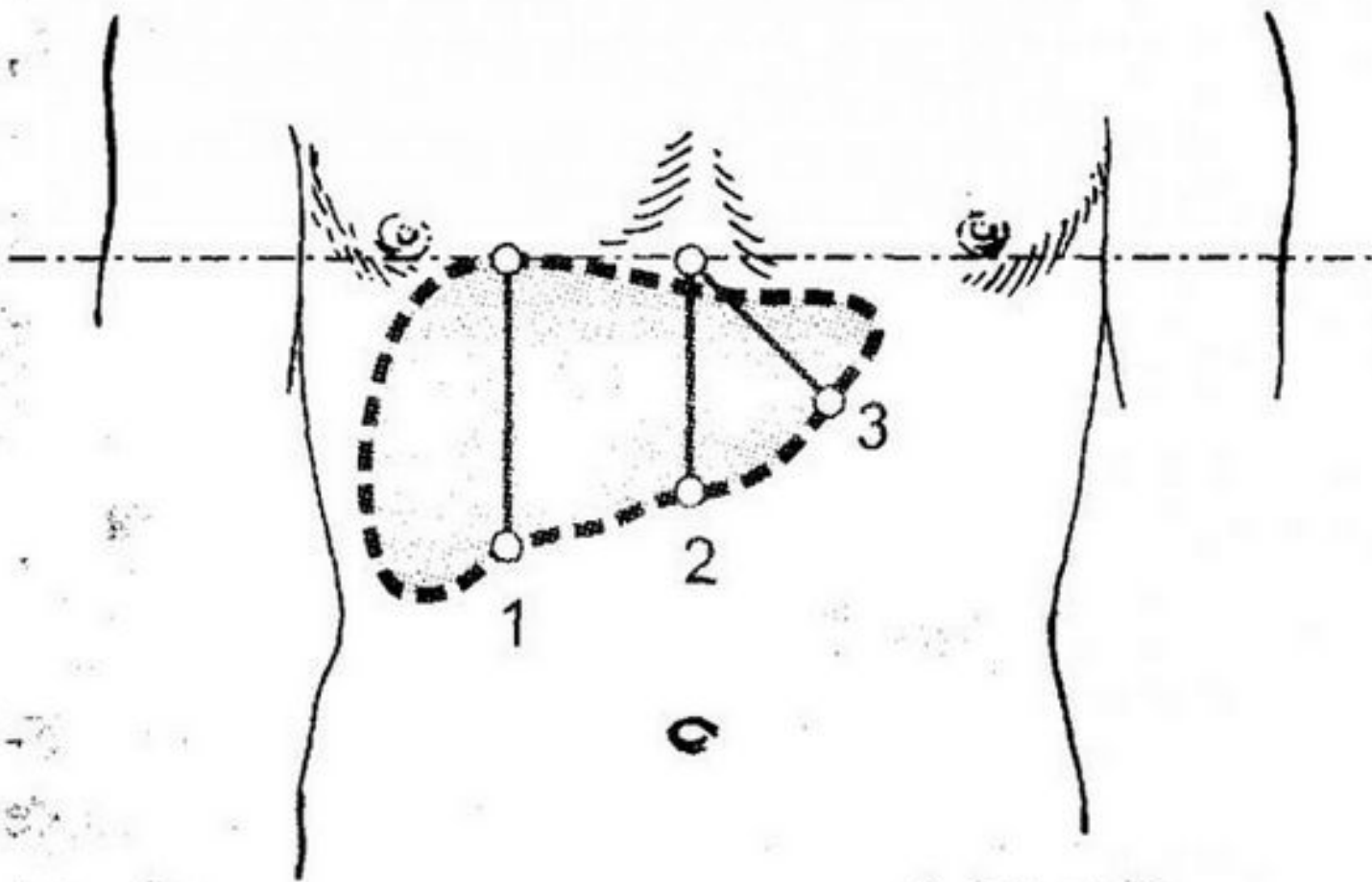
Место выслушивания митрального клапана

	Норма	Патология
Тоны (S1/S2):	Громкие	Приглушены/глухие
S1	не изменен	ослаблен, усилен, расщепление/раздвоение
S2	не изменен	ослаблен, усилен (акцент), расщепление/раздвоение (указать тип)
Доп.тоны	нет	описать где и какие
Шум:	нет	есть (перечислить свойства каждого)



ФКГ /схема/ в норме и при различных пороках сердца.

Ординаты Курлова



Размеры по точкам

Измерение в сантиметрах

- Первый (расстояние между I и II точками)

9-11 см

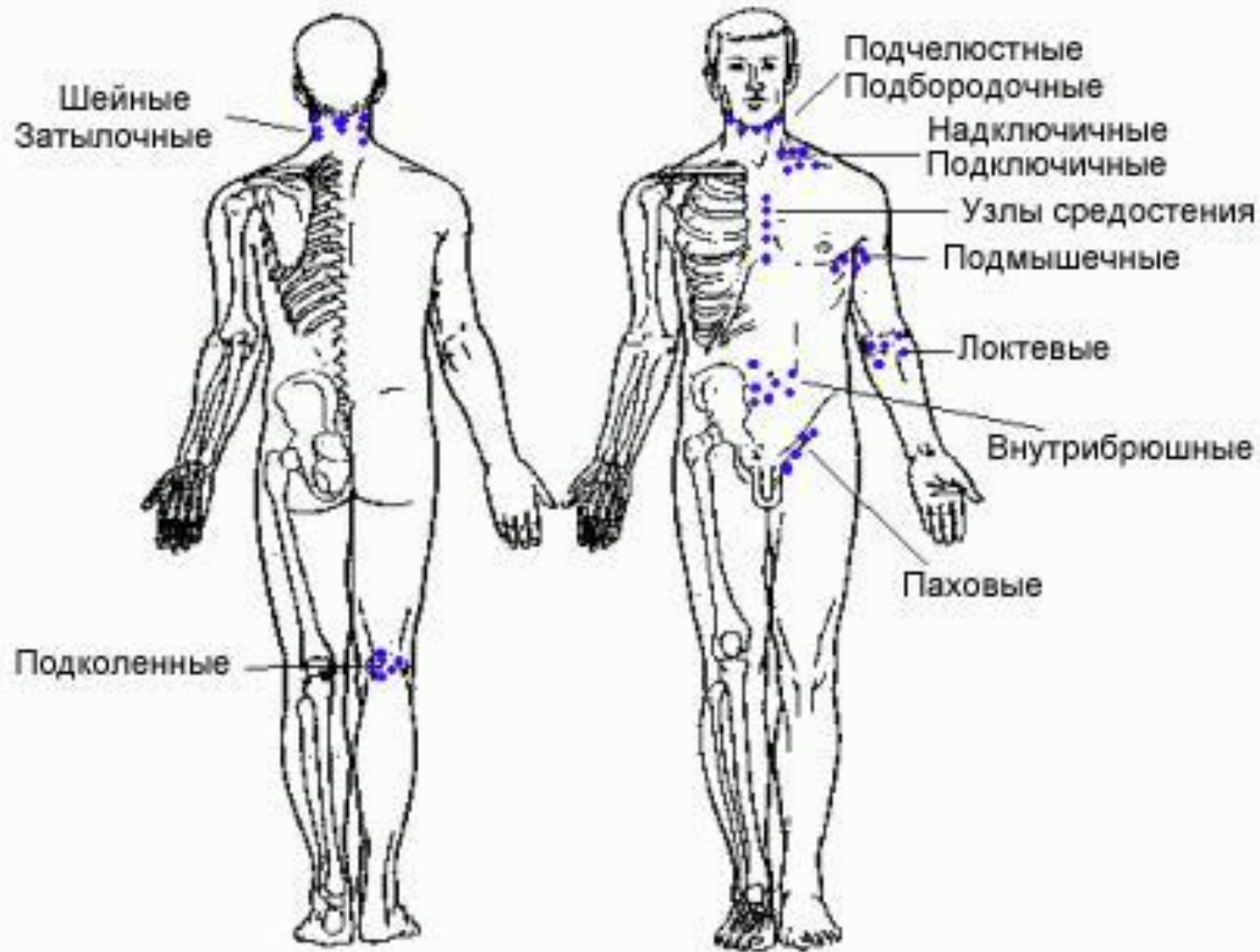
- Второй (между III и IV точками)

8-9 см

- Третий (косой) (между III и V точками)

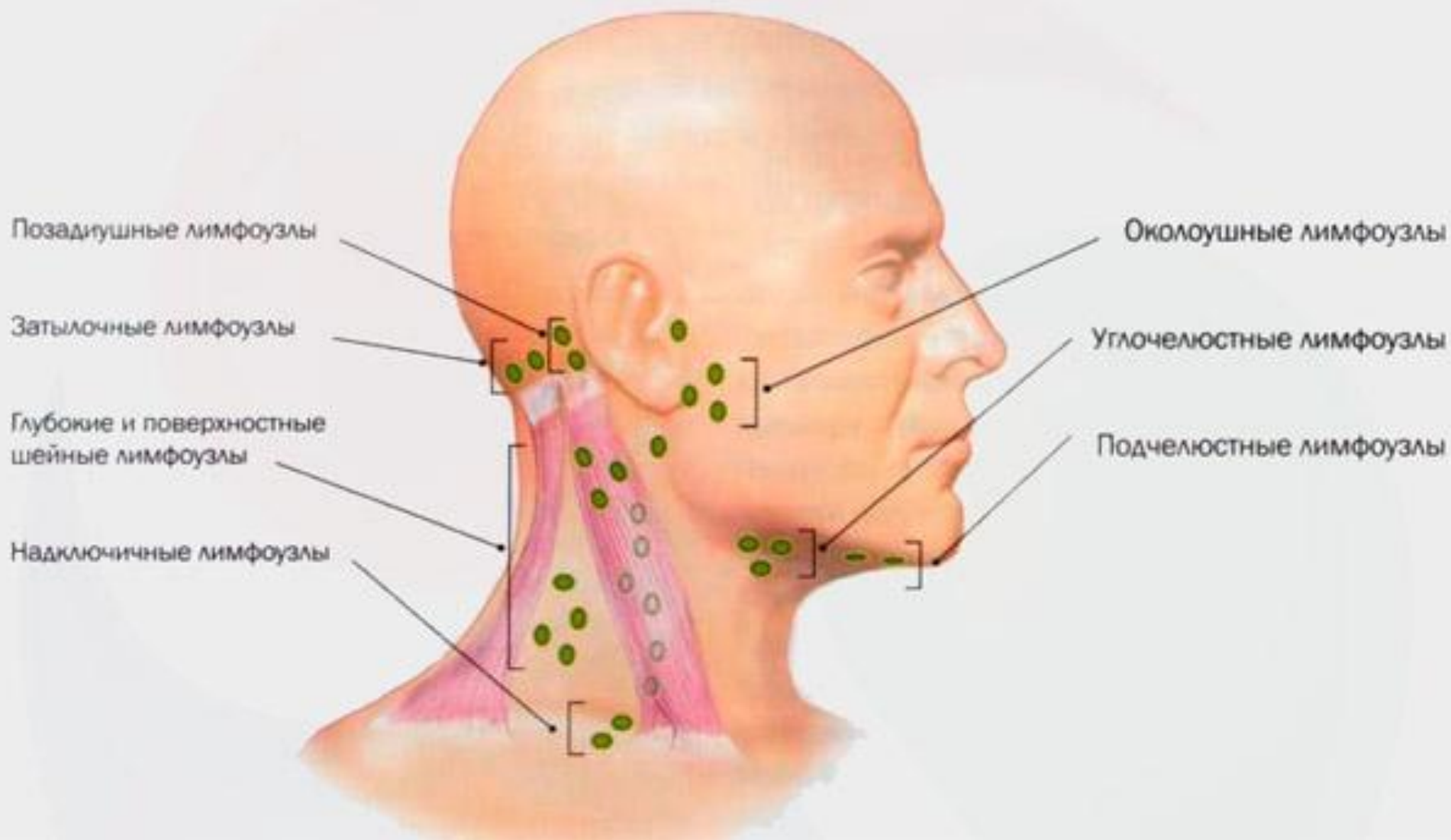
7-8 см

Пальпация лимфатических узлов





ЛИМФАТИЧЕСКИЕ УЗЛЫ ГОЛОВЫ И ШЕИ



Спасибо за внимание