

The background of the slide is a solid, warm orange-brown color. Overlaid on this background is a faint, stylized pattern of leaves and branches, rendered in a slightly darker shade of the background color. The leaves are elongated and pointed, with visible veins, and the branches are thin and angular. The overall effect is a textured, organic backdrop.

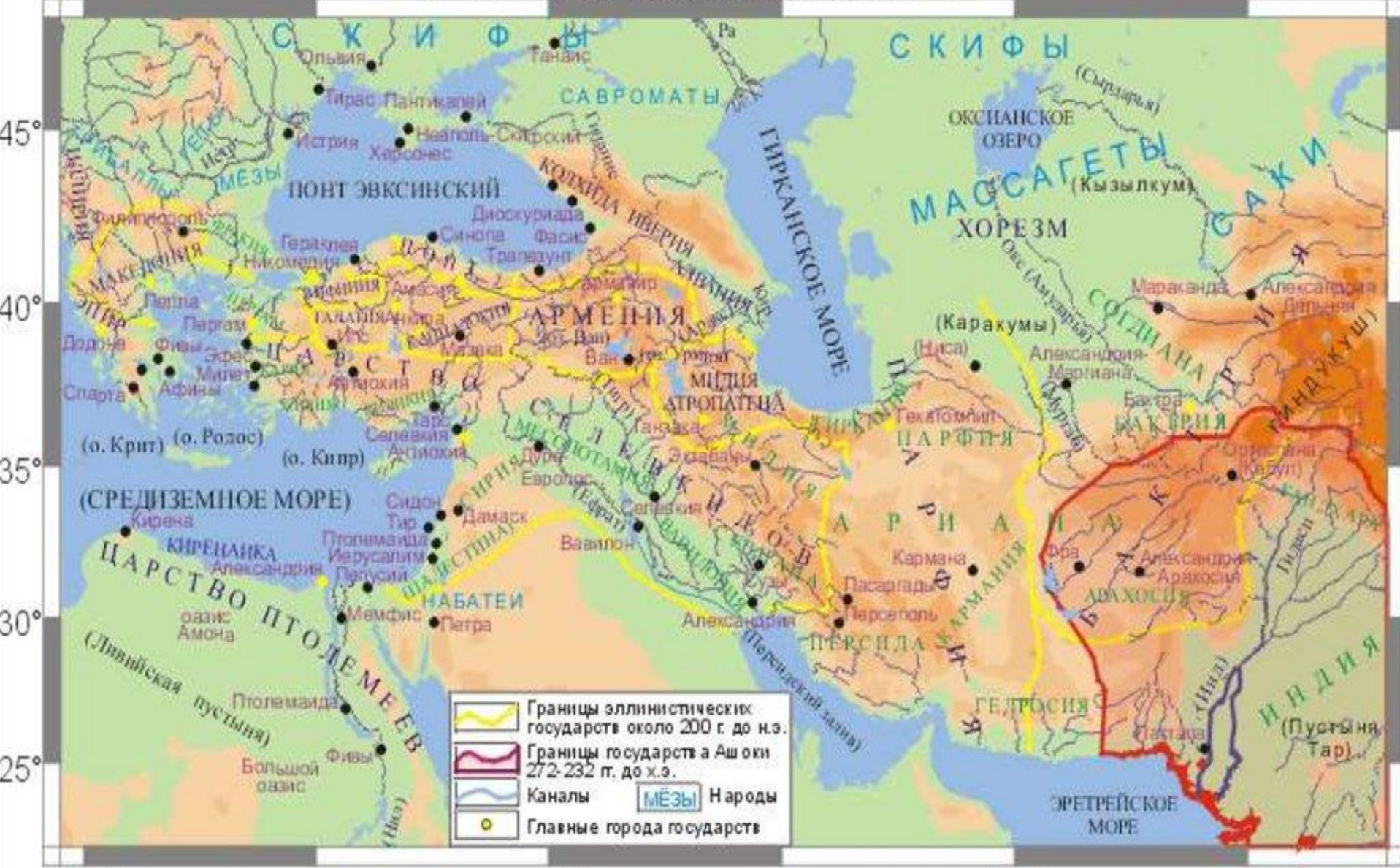
# Искусство эллинизма



- ЭЛЛИНИЗМ – это период объединения древнегреческой и древневосточной цивилизаций в единую систему государств.

- В конце 4 в. до н.э. рабовладельческие государства восточного Средиземноморья и Ближнего Востока вступили в новый период своего исторического и культурного развития, получивший в науке название эллинизма. Империя Александра Македонского распалась сразу после его смерти, но выделившиеся из ее состава отдельные державы явились уже государственными образованиями нового типа.

ЭЛЛИНИСТИЧЕСКИЕ ГОСУДАРСТВА



20° Марскарад 61 Гумилева - А.Родинов

40° Марскарад by СМС - М.Винол

60°



Примечания: в скобках даны современные названия



# Эллинистические страны

- Сирия с центром в Антиохи на Оронте;
- Египет со столицей в Александрии — центре науки и культуры;
- Части Персидской державы, Македония, Греция;
- Некоторые страны Малой Азии – Пергамское царство.
- Греция постепенно превращалась в провинцию. Мастера находили заказы при дворах новых правителей.

Искусство после смерти Александра Македонского называют эллинистическим, потому что местные школы в каждой стране продолжали подражать эллинскому (греческому) стилю.

# Особенности искусства эллинизма

- Утрата интереса к общественному, интерес к индивидуальности личности.
- Пышность и помпезность в архитектуре и скульптуре.
- Тенденция к смешению различных ордеров и их элементов.

# Архитектура.

- Для архитектуры характерна гигантомания. – Фаросский маяк в Александрии, храм Зевса.
- Особым типом зданий, тщательно разработанных эллинистическими архитекторами, стали комплексы царских дворцов.

# Архитектура.



- Храм Зевса в Пергаме.
- 180 г до н.э.
- Алтарь.
- Стремление к гигантским размерам

# Храм Зевса в Пергаме. Реконструкция





# Форосский маяк

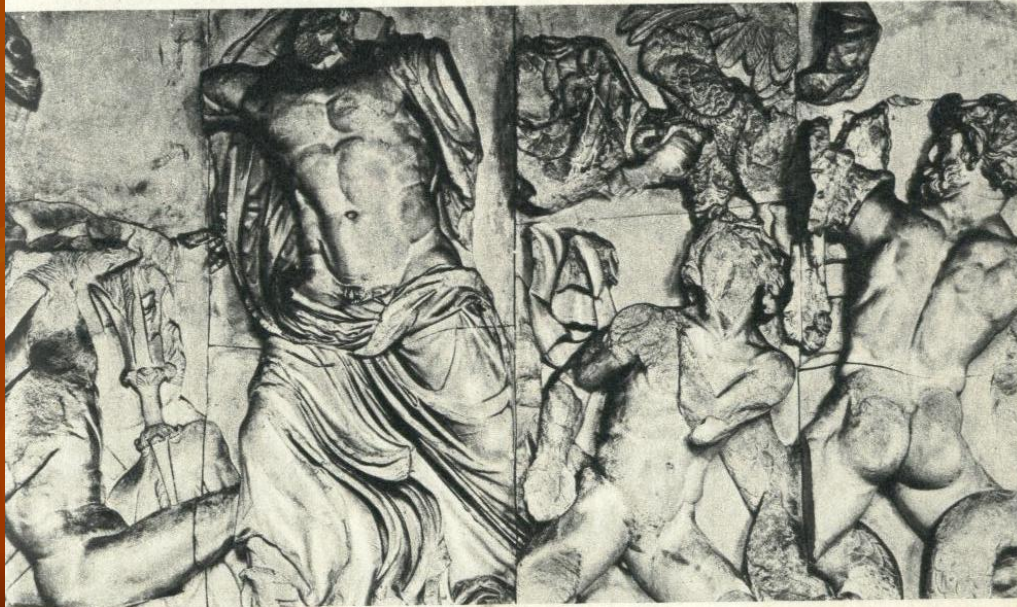


**Маяк представлял собой трехъярусное сооружение высотой 120 м.**

# Гробница царя Мавсола в Галикарнасе



# Скульптура.

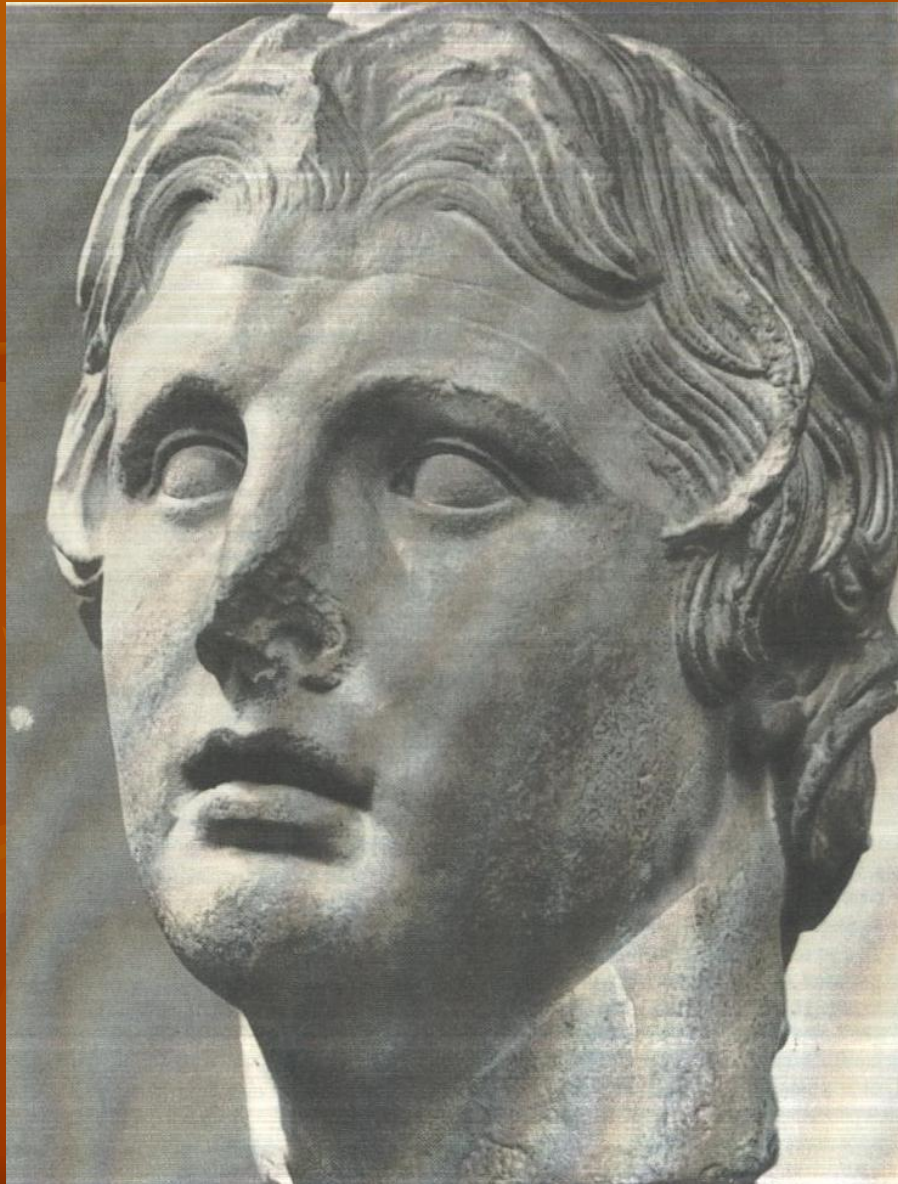


- Горельеф на фризе пергамского алтаря храма Зевса.
- Горельеф — разновидность рельефа, где скульптурное изображение выступает более чем на половину своего объема.

Скопас. Фрагмент рельефа Гадикарнасского мавзолея. В рельефе изображение выступает меньше чем на половину.

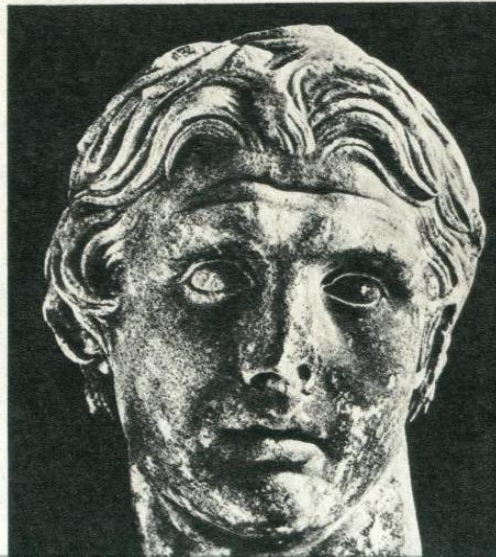
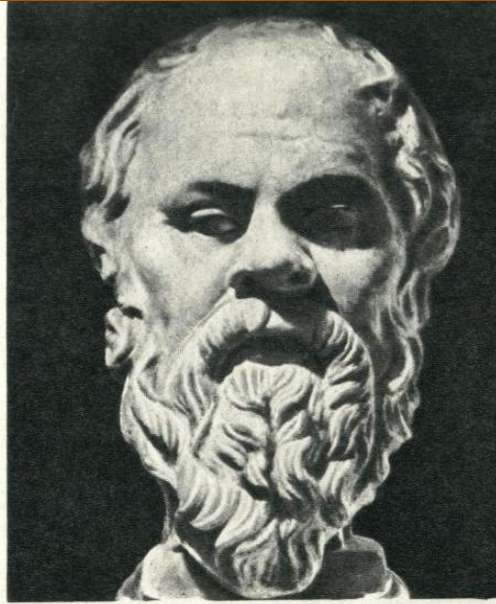


## Лиссип. Голова А. Македонского.

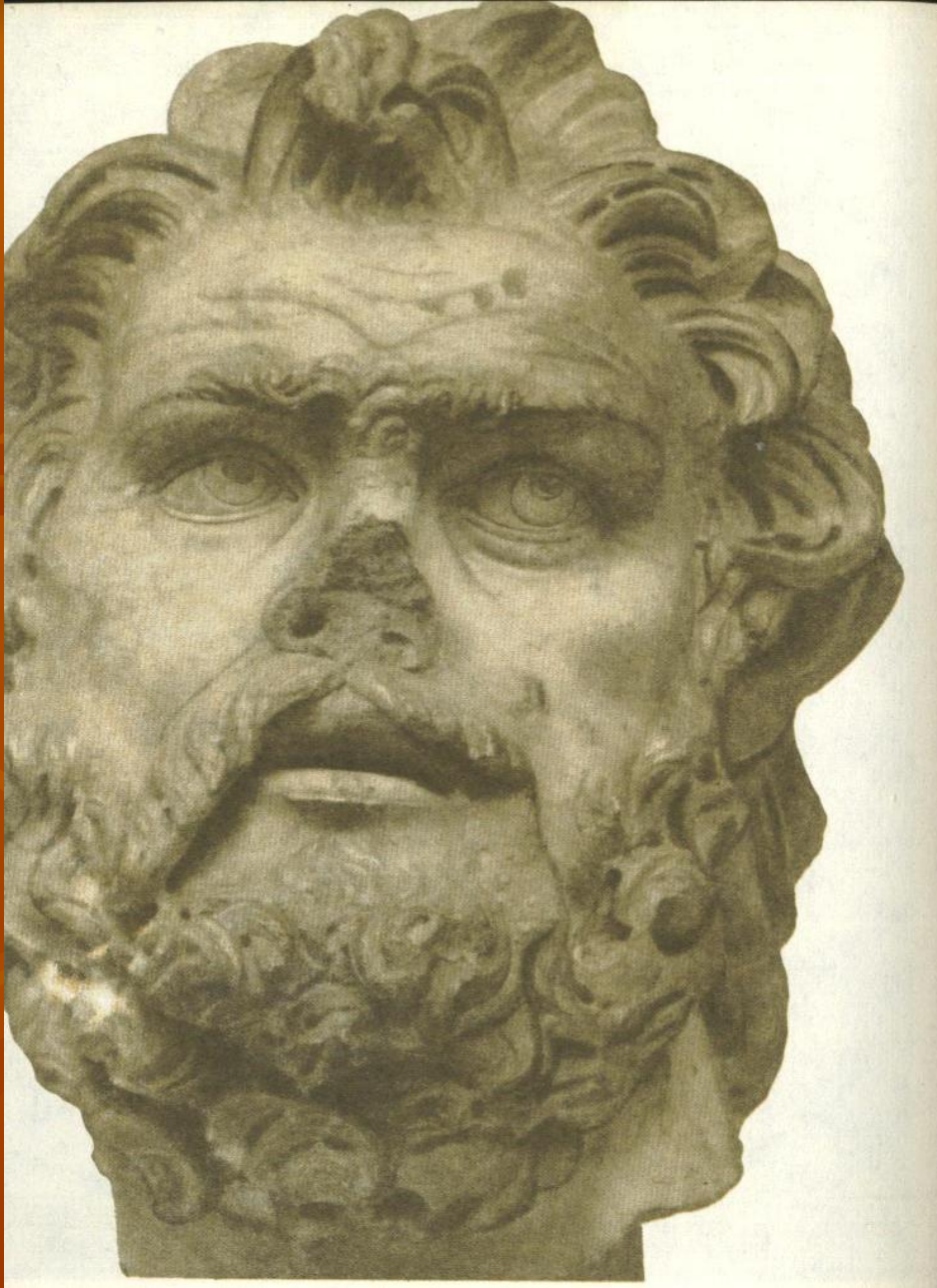


- Лиссип - величайший портретист античности. Стремится передать характер и психологию человека.

## Парад портретов эллинского периода.



- Афродита Книдская с идеальными пропорциями.
- Сократ – передача индивидуальных черт лица
- Селевк. Никадор
- А. македонский.



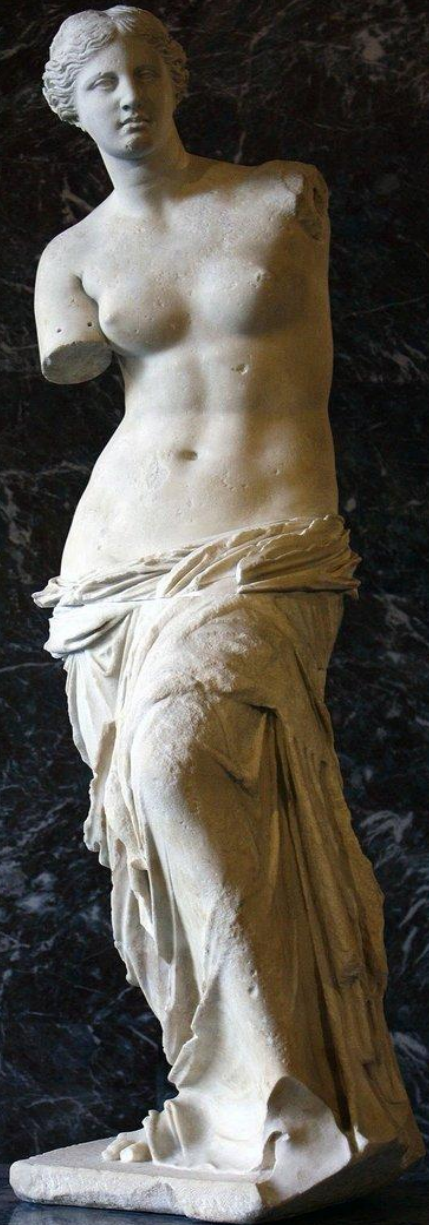
- Голова кентавра.
- Стремление к гигантизму.



- Ника Самофракийская,
- крылатая богиня победы.
- Шедевр искусства эллинизма.



# Венера Милосская



- **Агесандр.**
- Афродита с острова Мелос (Мелосская)
- Шедевр мирового изобразительного искусства

# «Лаокоон с сыновьями»

- Скульптура создана греческими скульпторами с острова Родос — Агесандром, Афанодором и Полидором — в I веке до н.э. Скульптура выполнена из единого куска мрамора.



## Мелкая пластика. Мальчик.

- Бытовой жанр в скульптуре появился с появлением зажиточного класса.
- Мелкая пластика украшала дома богатых людей.



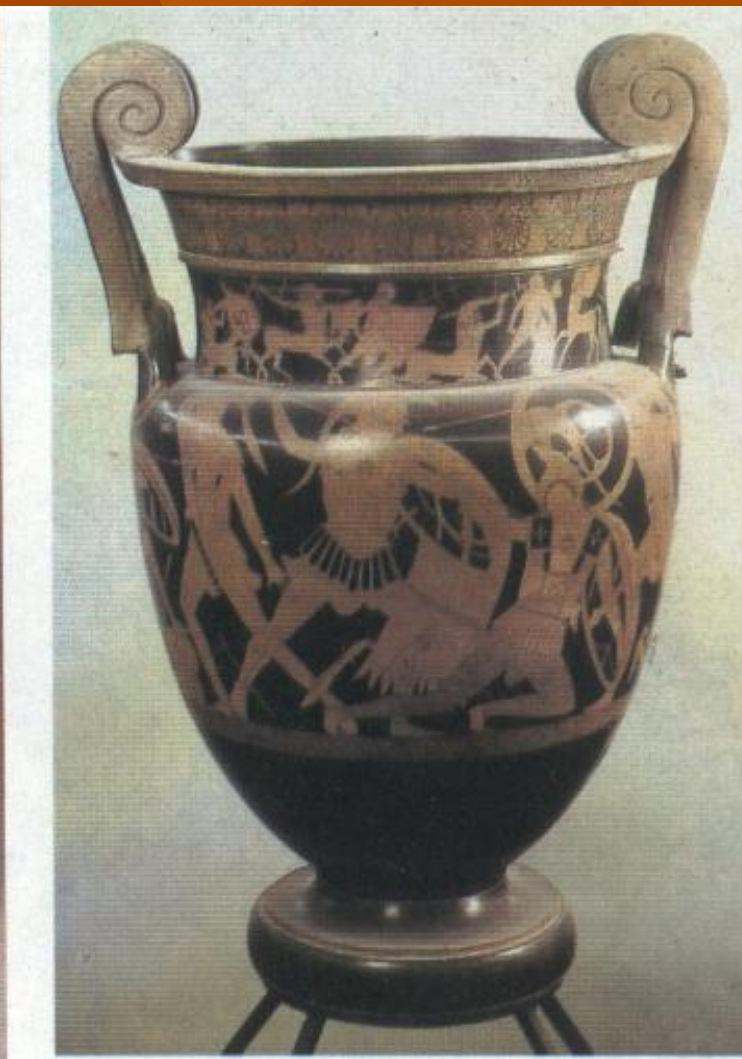
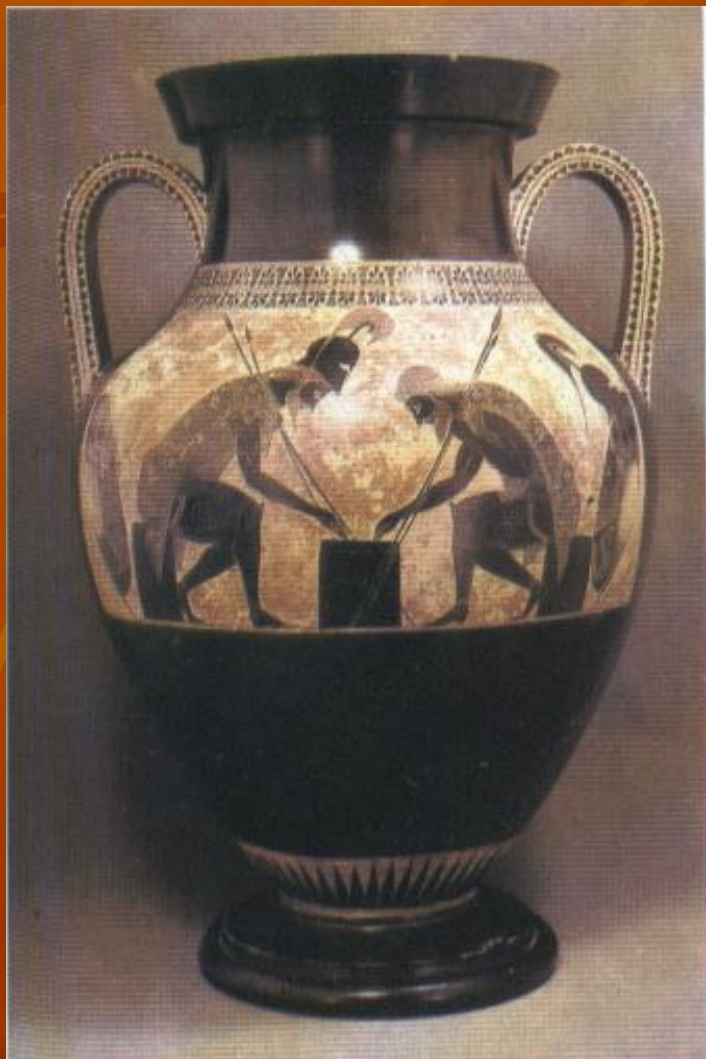
## Прикладное искусство эллинизма



«Камя Гонзага»

- Камя Гонзага - двойной портрет царя Птолемея II и его жены.
- Обожествление царской власти на манер Древнего Египта.
- Материал – сардоникс.
- Эрмитаж. Санкт-Петербург.

Аттическая чернофигурная амфора и  
краснофигурный кратер.



# Фреска – живопись по мокрой штукатурке



Морская  
битва:  
осьминог  
против  
лангуста



**Дионис.  
Мозаика  
Ок.160-100  
гг. до н.э.**





**Портретная живопись. Фреска из Помпей.**

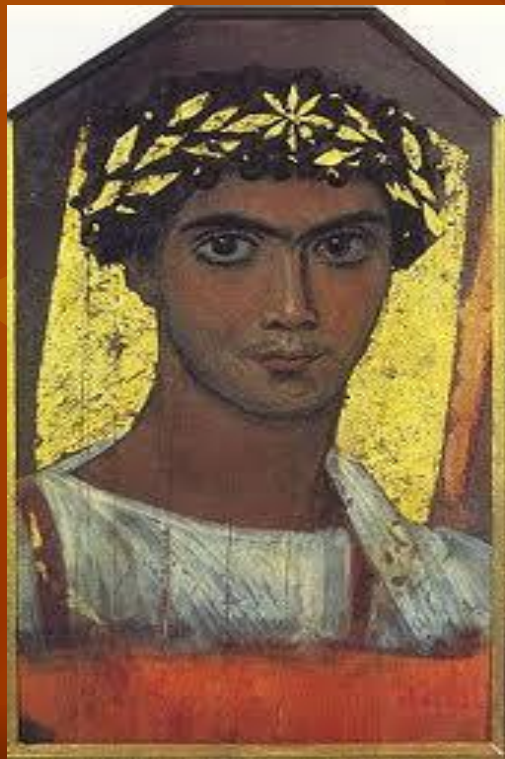


# Поэтесса Сапфо. Фреска из Помпей



# Фаюмский портрет – продолжение традиции египетского заупокойного обряда

- Портрет в технике энкаустика (вжигаю восковые краски).



# Фаюмский портрет встроенный в саркофаг и без него.



## Фаюмская иконопись



- Предположительно- одно из первых изображений христианина.
- В левой руке – египетский анх – символ жреческой власти
- Правой рукой (христианин) отделяет мир живой и мир мертвый.



Спасибо за внимание !!!