

# **Критерии и структура вида**

# Понятие «вид»

*По К. Линнею:*

- Вид - совокупность сходных по строению особей, дающих плодовитое потомство.
- Виды реально существуют, но не развиваются.

*По Ж.-Б. Ламарку:*

- Вид, род - категории, придуманные человеком для облегчения классификации.
- Виды в природе реально не существуют, но развиваются.

*По Ч. Дарвину:*

- Виды реально существуют, относительно постоянны и являются результатом исторического развития.

# Понятие «вид»

*Современное представление:*

- Совокупность экологически и географически близких популяций:
  - Способных скрещиваться между собой
  - Обладающих общими морфофизиологическими признаками
  - Биологически изолированных от популяций других видов

# Критерии вида

- Морфологический
- Генетический
- Физиологический
- Биохимический
- Географический
- Экологический
- Исторический

# Морфологический критерий

- Сходство внешнего и внутреннего строения особей, относящихся к одному виду

**Клевер ползучий**



**Клевер луговой**



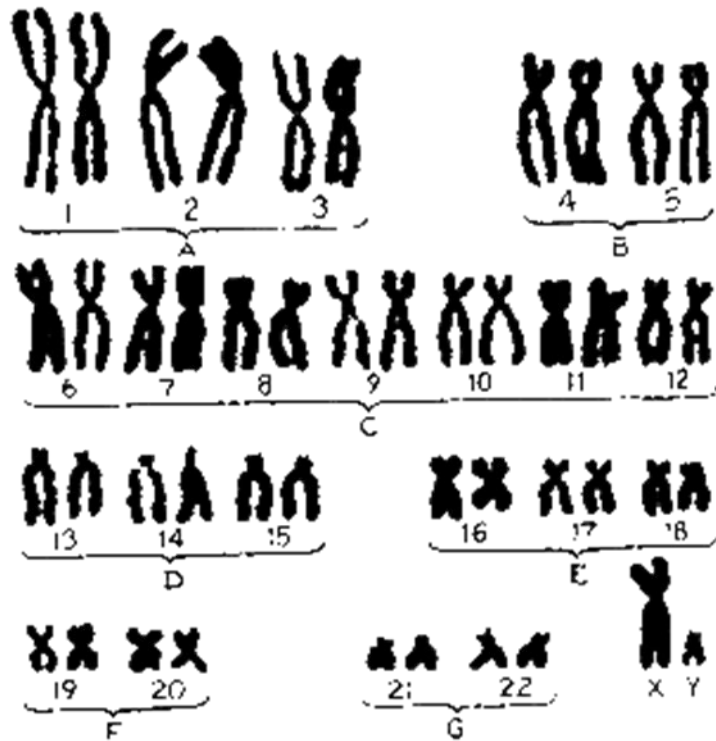
**Дятел черный**



**Дятел пёстрый**

# Генетический критерий

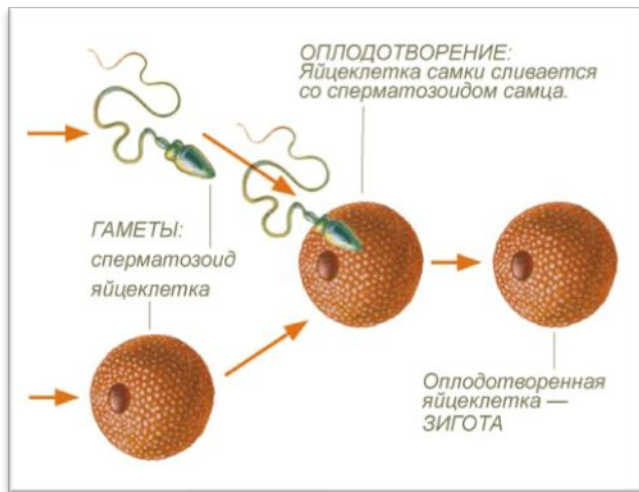
Каждый вид имеет определенный набор хромосом – кариотип, который отличается количеством хромосом, их формой, размерами, строением.



Кариотип человека

# Физиологический критерий

Особи одного вида сходны по **процессам жизнедеятельности** – питанию, дыханию, выделению, размножению.



# Этологический критерий

Сходство в *поведении*, особенно в брачный период

(ритуалы ухаживания, брачные песни и т.д.)



Глухарь на току



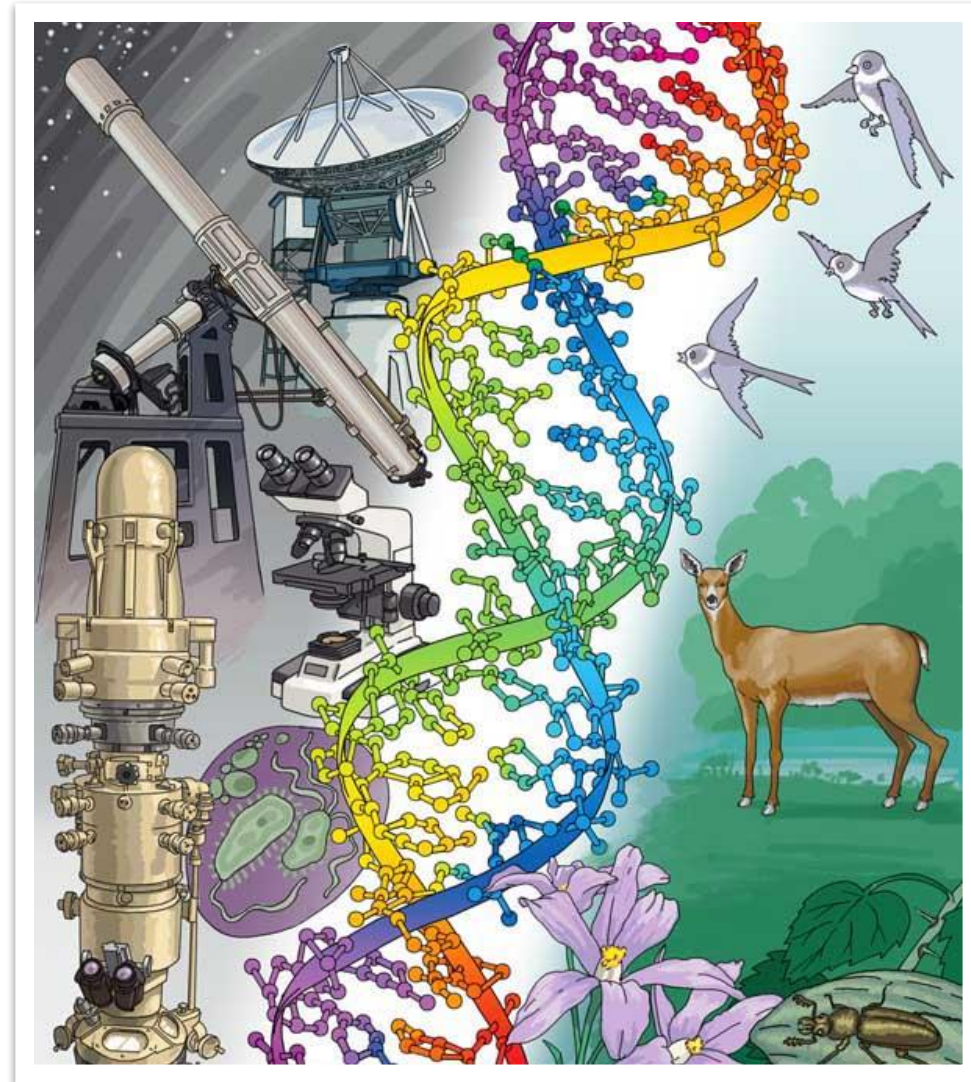
Тетерев в брачный период



# Биохимический критерий

Сходство или различия строения химического состава клеток и тканей.

По сходству в строении ДНК и белков можно показать, насколько близкими родственниками являются те или иные виды.



# Географический критерий

Определяет область распространения, т.е *ареал* вида.



Ареалы расселения зубра в Центральной России и на Кавказе



Ареал распространения лисицы



# Экологический критерий

Сходство *по взаимоотношениям организмов и среды*: способ питания, место обитания, набор факторов внешней среды, необходимых для их существования.



Гаичка сама строит дупло в деревьях.



Синица – московка заселяет трещины в стволах деревьев,

Синица обыкновенная селится в нижней части ствола берёзы или ольхи



# Исторический критерий

Общность предков, единая история  
возникновения и развития вида



- По одному из критериев нельзя точно различать виды между собой.
- Определить принадлежность особи к конкретному виду можно только на основании **совокупности всех или большинства критериев.**



# Структура вида

**ВИД**

```
graph TD; A[ВИД] --> B[ПОДВИД]; B --> C[ПОПУЛЯЦИЯ];
```

**ПОДВИД**

**ПОПУЛЯЦИЯ**

# Структура вида

*Популяция* - это совокупность свободно скрещивающихся особей одного вида, которая длительно существует на одной территории и относительно обособленно от других таких же совокупностей.

*Примеры популяций:*

- Окунь обыкновенный, живущий в прибрежных зонах и питающийся мелкими животными и окунь, живущий в глубоководной зоне, питается рыбой и икрой.

# Структура вида

*Подвид* - географическое или экологическое обособление части вида (группа популяций) с устойчивой какой-либо особенностью.

Пример: подвиды тигра (*Panthera tigris*)

- Амурский тигр
- Бенгальский тигр
- Индокитайский тигр
- Малайский тигр
- Суматранский тигр
- Южно-китайский тигр
- Балийский тигр
- Каспийский тигр
- Яванский тигр





# Вывод

- **Вид** – совокупность популяций...
- **Популяция** – совокупность особей...
- **Популяция** – элементарная структурная единица вида, форма его существования.
- **Популяция** – это единица эволюции.

