

**МОУ «Средняя общеобразовательная
школа № 23 с углубленным изучением
отдельных предметов»**

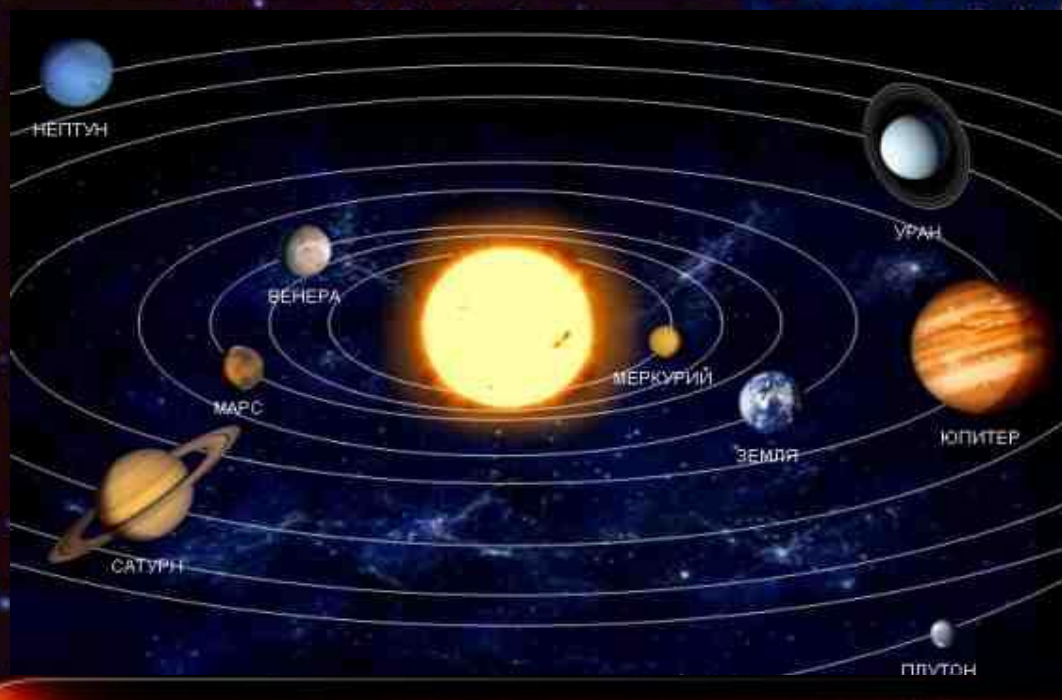
**Презентация
на тему: «Планета Нептун»**

**работу выполнили:
ученицы 9 «А» класса
Шуварина Александра
и Игнатова Евгения.**

Открытие планеты

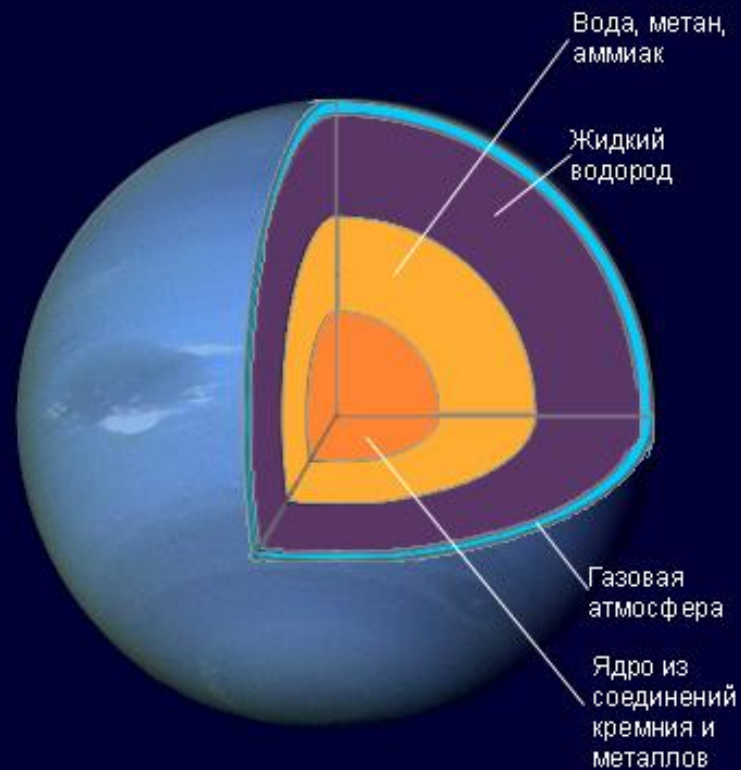
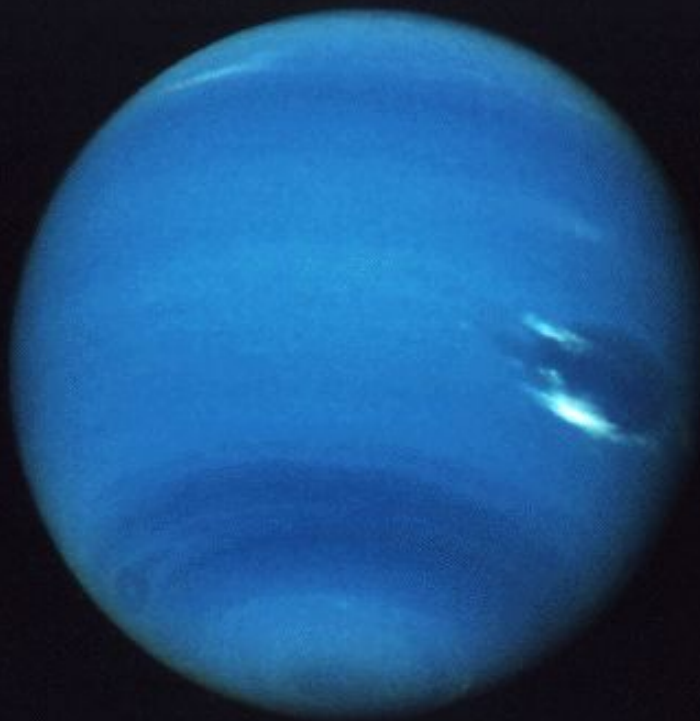


Планета была открыта 23 сентября 1846 г. Иоганном Галле в Берлинской обсерватории, по предварительно вычисленному Леверье положению.

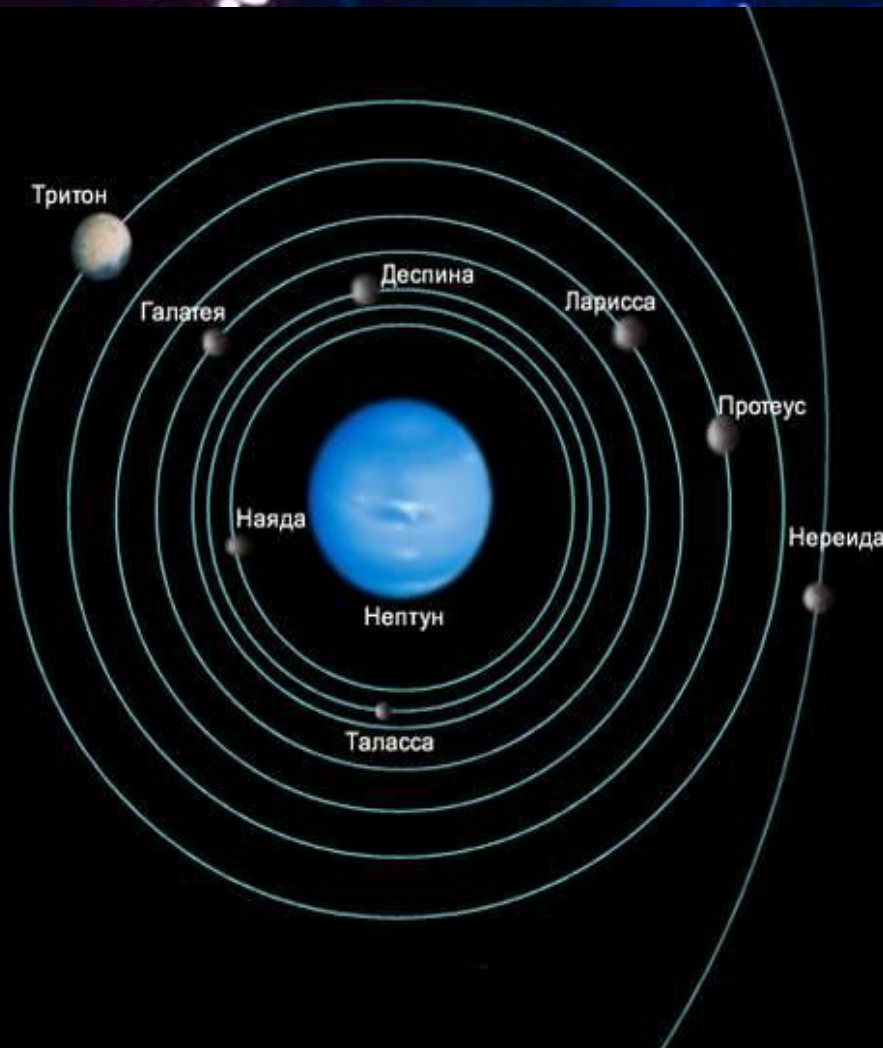


- Нептун по счёту 8 планета от Солнца.

Строение Нептуна



Спутники планеты



В 1846 г. Вильям Ласселл открыл первый спутник Нептуна, названный им Тритоном.

В 1949 г. Койпер открыл второй спутник Нептуна и назвал его Нереидой.

Спутники: Протеус, Ларисса, Деслина, Галатея, Наяда, Таласса были открыты американскими АМС в 1989 году.

Легенда Тритона



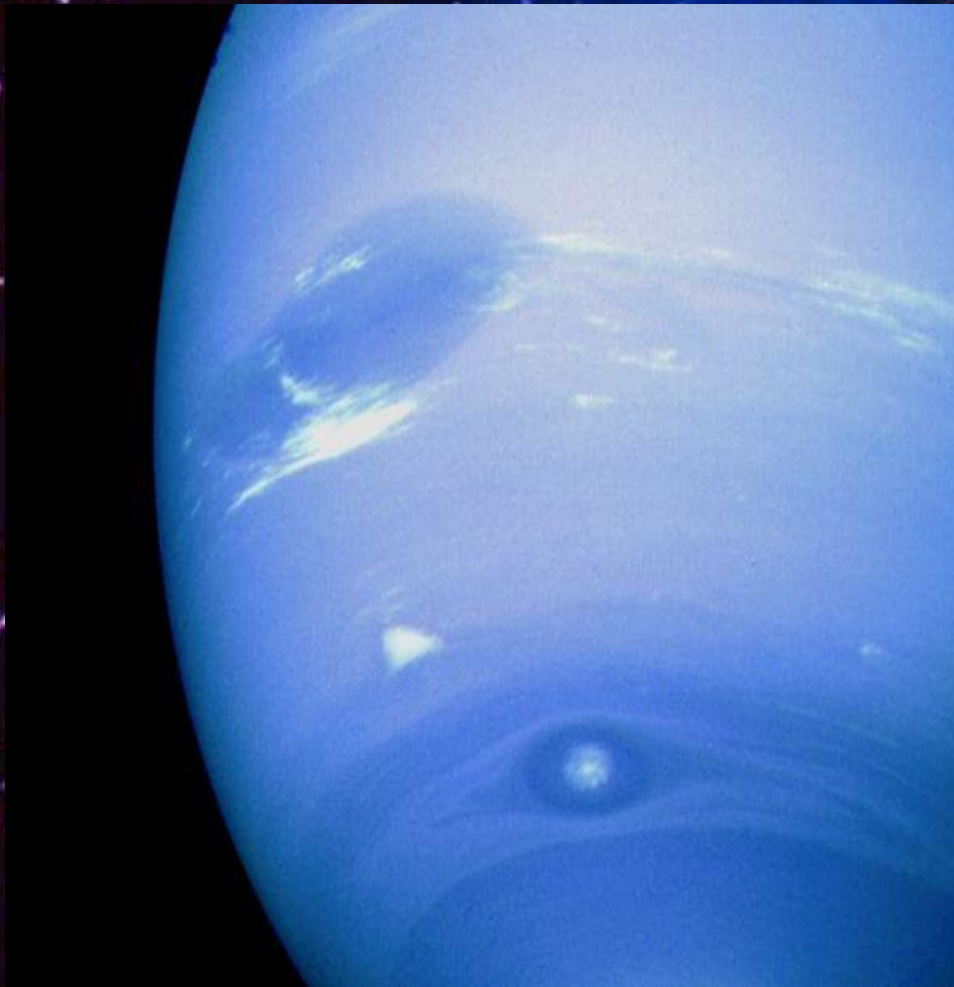
Тритон был сыном Посейдона (Нептуна). Среди множества богов, окружающих трон Посейдона в его золотом дворце на дне моря, Тритон занимал первое место. В руках он держал огромную раковину. Когда Тритон дул в эту раковину, по всем морям далеко разносился гром и начинала бушевать страшная буря.

Легенда Нереиды

Морской бог Нерей имел пятьдесят прекрасных дочерей - нереид. Одна из них - Амфитрита - была похищена Посейдоном (Нептуном) и стала его супругой. Нептун и Амфитрита жили в сказочно красивом дворце в глубинах моря. Поэтому более правильным было бы назвать второй спутник Нептуна Амфитритой - именем супруги Нептуна.



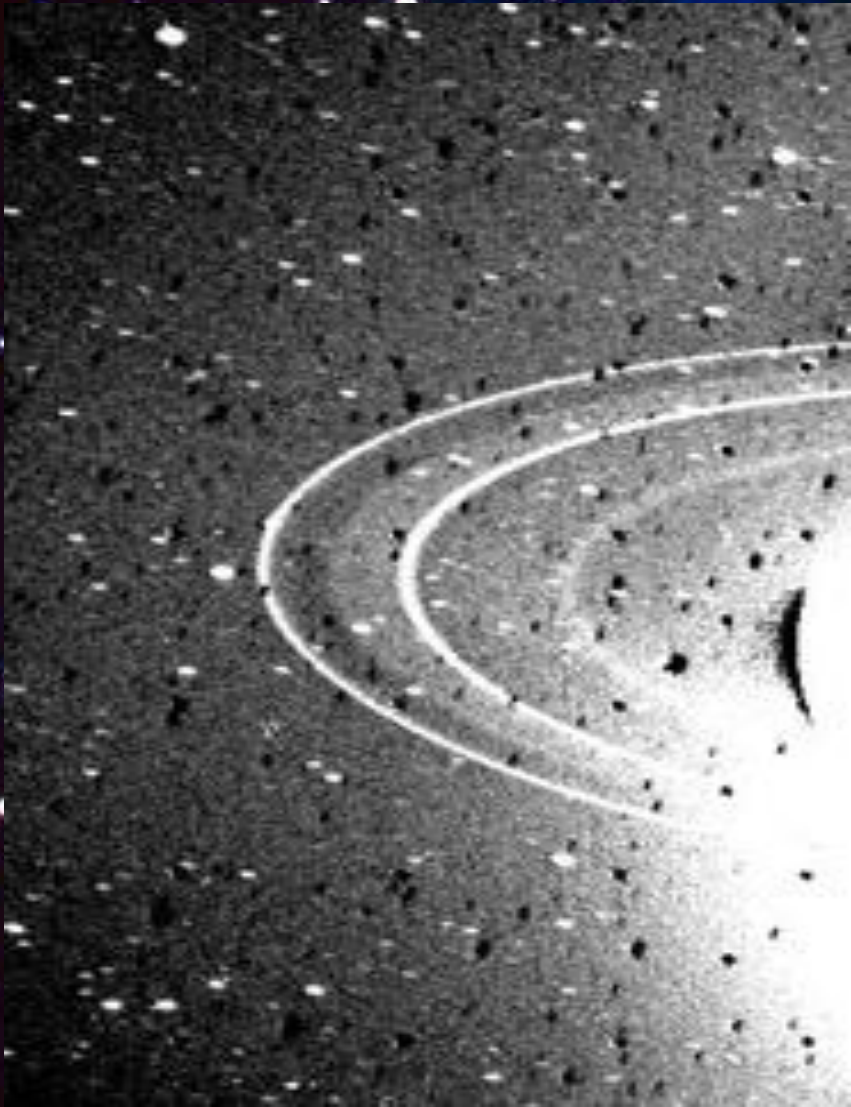
Большое тёмное пятно



Наиболее известной деталью на Нептуне было Большое Темное Пятно в южном полушарии. Оно могло быть потоком, восходящим от нижних слоев атмосферы к верхним, но истинная природа его остается пока тайной.

Кольца Нептуна

Нептун также имеет кольца. Они были открыты при затмении Нептуном одной из звезд в 1981-м году. Кольца Нептуна очень темны и строение их неизвестно.





Спасибо за
внимание!