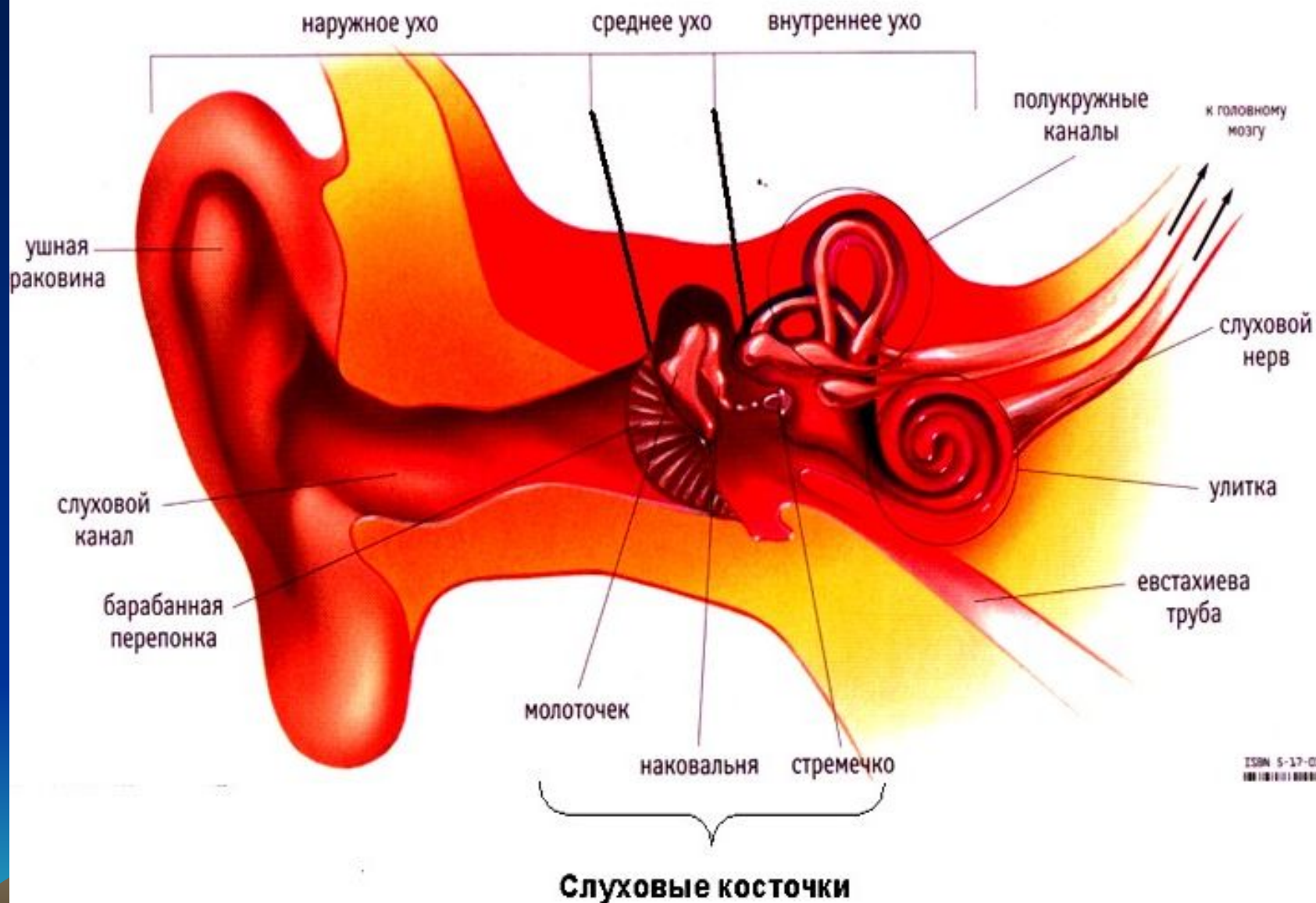


# Строение уха

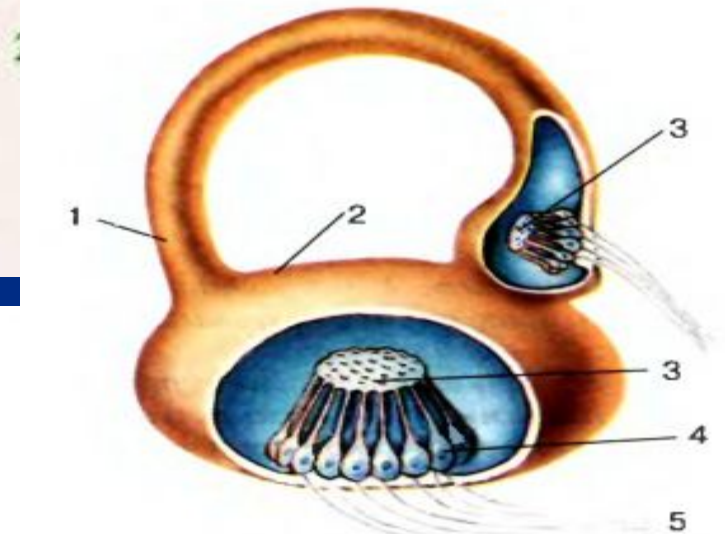


*Органы равновесия,  
обоняния и вкуса*



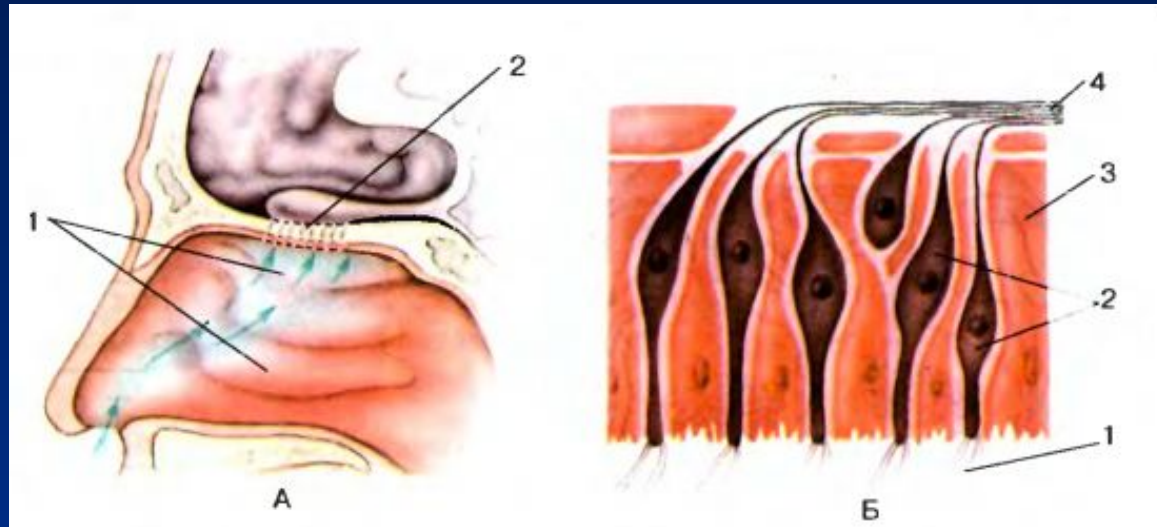
# Органы равновесия

- Ориентация тела в пространстве осуществляется вестибулярным аппаратом.
- Расположен он рядом с улиткой внутреннего уха.
- Состоит из 3-х полукруглых каналов, что соответствует 3-м измерениям пространства: высота, ширина, длина.
- Рецепторами служат волосковые клетки расположенные в мешочках, заполненных жидкостью.
- Функция: Позволяет определять положение и перемещение тела в пространстве.
- [орган равновесия.mov.mp4](#)



# Обоняние

- [Обонятельный анализатор.mp4](#)
- Орган обоняния находится на слизистой оболочке средней и верхней носовых раковин.
- Орган обоняния — это клетки с ресничками.
- Клетка способна обнаружить вещество определенного состава.

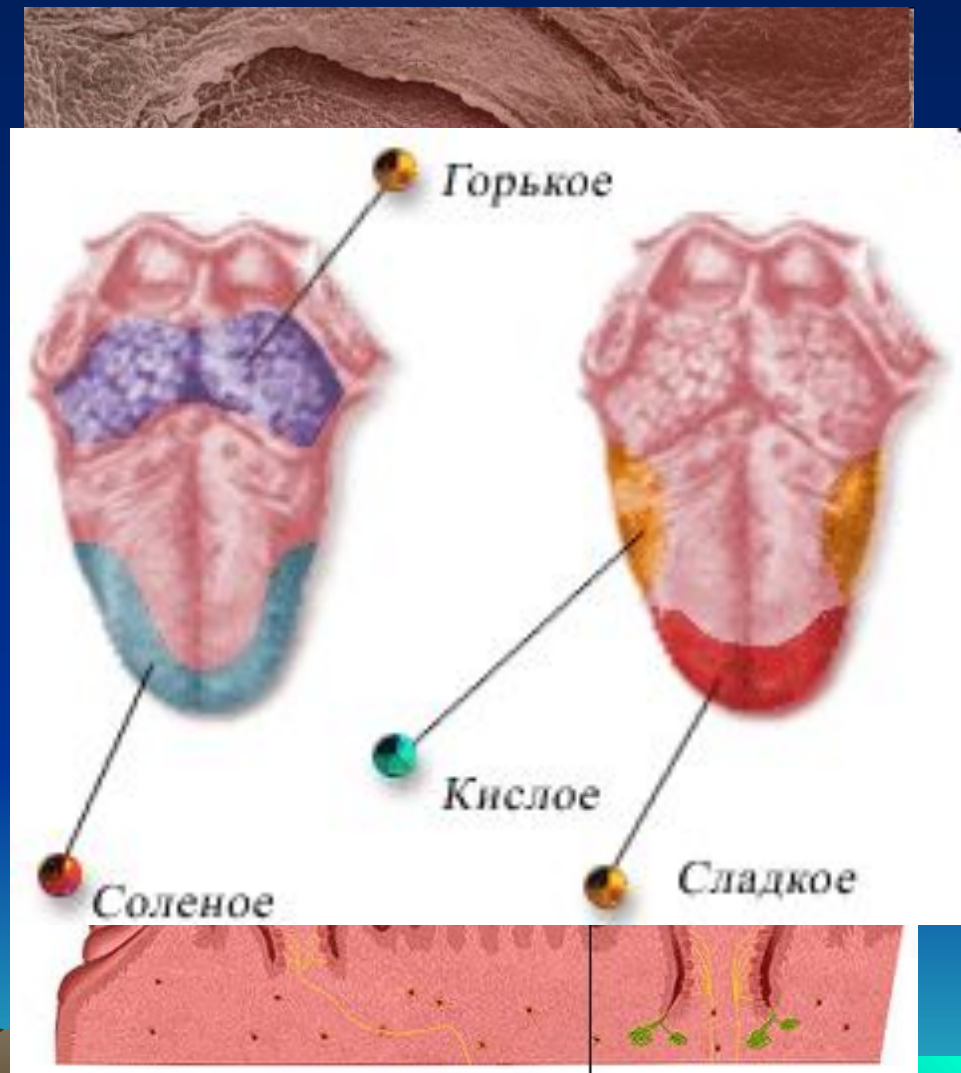


- Клетки преобразуют информацию в нервные импульсы которые поступают во внутреннюю сторону височной доли Б.П.



- [вкус.mov.mp4](#)
- На слизистой оболочке языка находятся Вкусовые сосочки.
- Они имеют разную форму.
- Сосочки сообщаются с ротовой полостью отверстиями (порой), на дне которых находятся вкусовые рецепторы с ресничками.
- Реснички преобразуют информацию в нервные импульсы стремящиеся во внутреннюю сторону височной доли.
- Рецепторы воспринимают 4-вкуса.

## Вкусовой рецептор



# *Домашнее задание*

- § 52, повторить § 48-51

