

ПОЛИТИКА И ВЛАСТЬ



Политика (греч.)-искусство управления государством.

Политика - сфера деятельности, связанная с отношениями между классами, нациями и другими социальными группами по поводу завоевания, удержания и использования государственной власти; отношения между государствами на международной арене.



Субъекты политики

**Большие социальные общности
(социальные группы, классы, нации)**



Политические элиты



**Политические организации
(государства, партии, движения)**



**Личности
(политические лидеры)**



Объекты политики

Внутренняя политика:
общество в целом, экономика,
национальные отношения,
социальная сфера, культура...

Внешняя политика:
мировое сообщество,
международные отношения

Власть - это способность и возможность воплощать свою волю, воздействовать на поведение и судьбу других людей. **Политическая власть** - способность одного человека или группы лиц контролировать поведение и действия граждан и общества, исходя из общенациональных или общегосударственных задач.



Особенности политической власти:

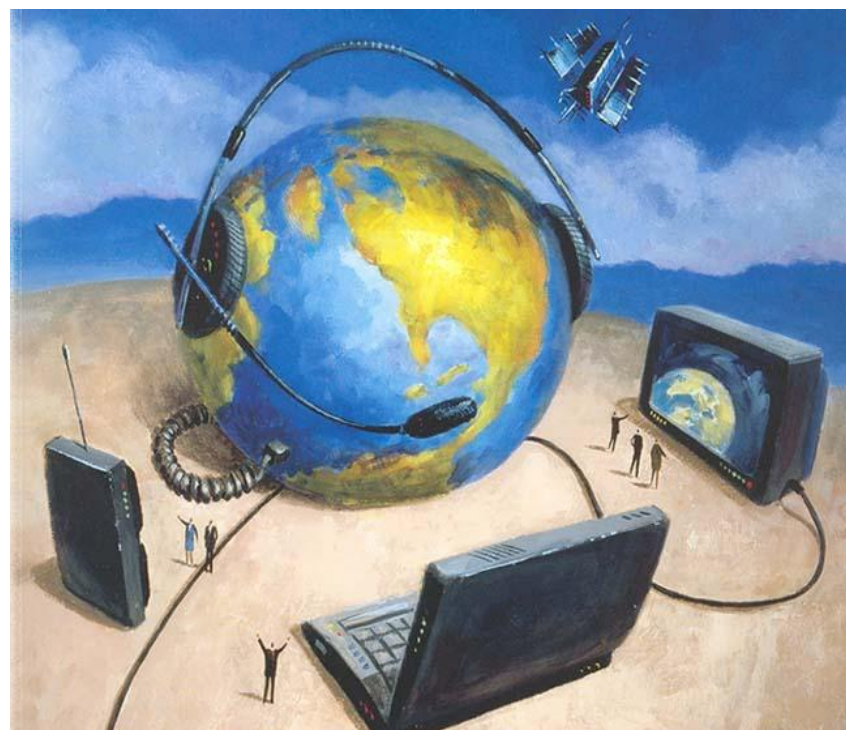
- верховенство, обязательность ее решений для всего общества и, соответственно, для всех других видов власти;
- всеобщность, т.е. публичность. Это означает, что политическая власть действует на основе права от имени всего общества;
- легальность в использовании силы и других средств властвования в пределах страны;
- широчайший спектр используемых средств для завоевания, удержания и реализации власти.

Функции политики.

- **Функция управления.** С его помощью субъект власти реализует свою стратегию на практике. Предполагается, что руководство должно принимать конкретные и соответствующие времени решения.
- **Функция контроля.** Для ее реализации создаются такие органы, как прокуратура, контрольная палата, структуры, проводящие ревизии.
- **Организаторская функция.** Она формирует политические отношения между отдельными гражданами, партиями и классами с одной стороны и государством с другой.
- **Воспитательная функция.** Она обеспечивает руководству авторитет, а граждан призывает быть законопослушными.
- Сохранение целостности социума.
- Формирование в обществе политической систем.
- Контроль над разными структурами социума в собственных интересах, воздействие на них.

СМИ -это социальные учреждения,
обеспечивающие сбор. Обработку и массовое
распространение информации.

- Газеты
- Журналы
- Радио
- Телевидение
- Интернет



Сущностные особенности СМИ :

- обращенность к массовой аудитории;
- общедоступность;
- периодичность;
- ориентация на определенную аудиторию;
- способность оказывать идеологическое, политическое, экономическое или организационное воздействие на мнение и поведение человека.