



Ягоды нашего края

Ягоды нашего края



Клюкв



Группа цветковых растений
семейства Вересковые.

Стелющиеся
вечнозелёные кустарнички
с гибкими нитевидными
укореняющимися
стеблями длиной от 15 до
30 см



Брусни



Вечно-
зелёный кустарничек,
вид рода Вакциниум
(*Vaccinium*)
семейства Вересковые.



Черник



Вечно-
зелёный кустарничек,
вид рода Вакциниум семей-
ства Вересковые (ранее
этот род иногда выделяли в
семейство Брусничные).



Голуби



Вечно-зелёный
кустарничек,
вид листопадных
кустарников из рода
Вакциниум
семейства Вересковые.





Смороди

Род растений из семейства
Крыжовниковые
(*Grossulariaceae*) порядка
двудольных цветковых
растений
Камнеломкоцветные.



Морошк



Вид многолетних
травянистых растений
рода Рубус (Малина)
семейства Розовые.



Малин



Полукустарник; вид рода
Рубус семейства
Розовые (*Rosaceae*).



Шиповни



Род растений семейства
Розовые (*Rosaceae*)
порядка
Розоцветные (*Rosales*).



Черёмух



Вид невысоких деревьев
(изредка кустарников) из
рода Слива семейства
Розовые (*Rosaceae*).

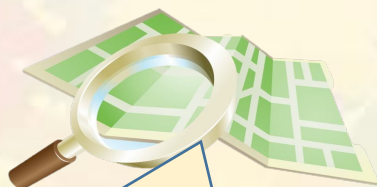


Рябин



Род относительно невысоких древесных растений трибы Яблоневые (*Rosales*) семейства Розовые (*Rosaceae*).

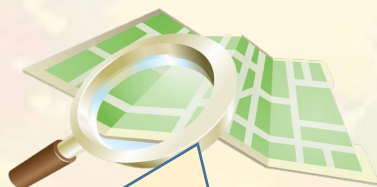




Ягоды клюквы идут на приготовление морсов, соков, квасов, эстрактов, киселей, представляют собой хорошие источники витаминов. Листья могут употребляться как чай.

Ягоды используются как противогрибное средство, при простудных заболеваниях, ревматизме, ангине, авитаминозах, а также в пищевой промышленности.

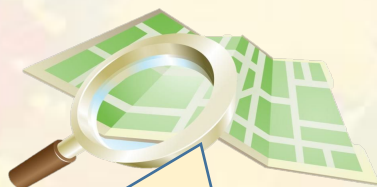




Ягоды брусники находят широкое применение для засахаривания, приготовления начинки конфет, варенья, маринада, экстракта и т. п.

В научной медицине в качестве лекарственного сырья используются листья — их отвар и настой применяются как дезинфицирующее и диуретическое средство — и побеги брусники

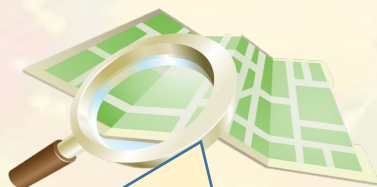




Ягоды черники употребляются в пищу и для приготовления киселей, варенья, пирогов. В ягодах черники много А и В витаминов, марганца, волокон и флавоноидов. Ягоды — хороший источник витамина С, магния и кальция.

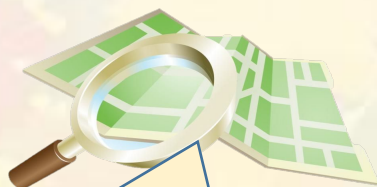
В медицине используются как ягоды, так и листья черники.





Ягоды съедобны. Их собирают для употребления в сыром и переработанном виде. Свежий сок долго не хранится. Из них делают варенье. Ягоды и сок голубики — диетический продукт, усиливающий обмен веществ и действие сахаропонижающих препаратов. Ягоды укрепляют стенки кровеносных сосудов, нормализуют работу органов пищеварения и сердца.

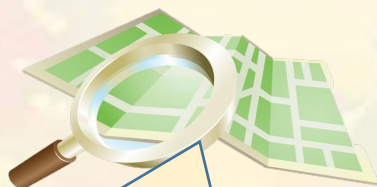




Листья смородины используют как пряность при засолке овощей и грибов. Сухие листья — для заварки чая, добавляют в соусы.

В народной медицине свежие и сухие ягоды рекомендуют при желудочно-кишечных заболеваниях при нарушении ритма сердечной деятельности.



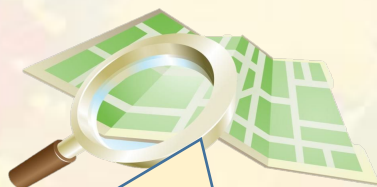


Морошка — источник полезных, целебных веществ; так, витамина С в морошке в 4 раза больше, чем в апельсинах.

Плоды с хорошим вкусом, употребляются в разнообразных видах (свежем, в виде варенья, сока, повидла, джема, компота). Долго хранится в мочёном виде.

Цветки морошки дают медоносным пчёлам нектар и пыльцу

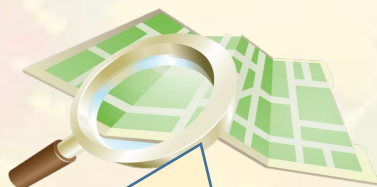




Плоды малины употребляют как свежими, так и замороженными или используют для приготовления варенья, желе, мармелада, соков.

В народной медицине используются плоды и листья при простуде, гриппе, как жаропонижающее средство.



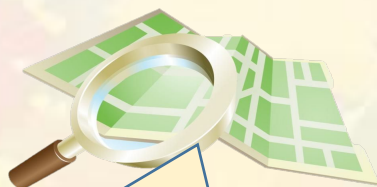


Из плодов шиповника готовят пюре, пасту, варенье и тому подобное.

Плоды шиповника являются основным растительным сырьём для витаминных заводов.

Витаминные экстракты, сиропы, таблетки, драже и отвары из плодов шиповника используются для лечения и профилактики заболеваний, связанных с недостатком в организме витаминов.





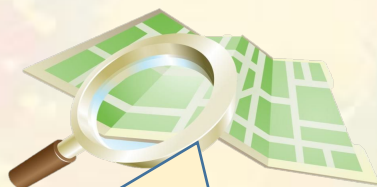
Кора черёмухи может использоваться для окраски тканей и кож.

Мелкослойная, твёрдая и упругая древесина буровато-жёлтого цвета идёт на поделки.

Эфирное масло, содержащееся в листьях, в прошлом употребляли для отдушки парфюмерных изделий.

Плоды используются в медицине и кулинарии





Рябина часто разводится как декоративное дерево; плоды её идут в пищу, а тяжёлая, упругая, прочная древесина — для столярных изделий.

Плоды рябины использовались в народной медицине.





Вопрос требует
ответа
«да», «нет».

Вопрос требует
полного ответа.



Задание.

Составьте по одному **толстому** и **тонкому**
вопросу к каждой ягоде.



Литература

[Википедия — свободная
энциклопедия](#)

