



**открытый интегрированный урок
для 4 класса**

по теме:

“ПРОЦЕНТЫ”

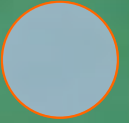


Задание 1. Расположите дроби в порядке убывания:



$\frac{2}{47}$	$\frac{2}{21}$	$\frac{2}{95}$	$\frac{2}{15}$	$\frac{2}{100}$	$\frac{2}{3}$	$\frac{2}{51}$	$\frac{2}{9}$
Е	Ц	Т	О	Ы	П	Н	Р

Закончите предложение:



Проценты – это части величин, которые выражаются дробями со знаменателем 100.



Вопрос. Какую из данных дробей можно представить в виде процентов?

$$\frac{2}{100} = 2\%$$



$$\frac{2}{47}$$

$$\frac{2}{21}$$

$$\frac{2}{95}$$

$$\frac{2}{15}$$

$$\frac{2}{100}$$

$$\frac{2}{3}$$

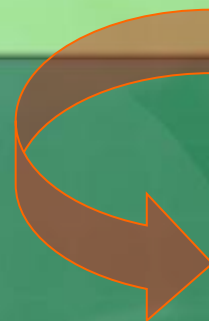
$$\frac{2}{51}$$

$$\frac{2}{9}$$

4 класс «Б»



Группа I



Группа II

Отдел игрушек:

- куклы,
- машинки,
- конструкторы,
- мячи.

Отдел канцелярских товаров:

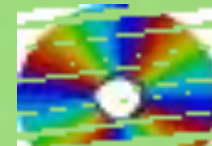
- тетради,
- ручки,
- карандаши,
- линейки,
- точилки.

Ответь на вопросы:



1. Какие клавиши используют для удаления символов?
2. В сочетании с какой клавишей можно напечатать знаки « : » или % ?
3. Что нужно сделать для того, чтобы на основе данных таблицы построить диаграмму?
4. Как выбрать тип диаграммы и подписать данные?
5. Как отменить неправильное действие?

ЗАДАНИЕ 2.



1. Открой папку «Урок 4б».
2. Открой файл «Диаграмма».
3. Заполни представленную таблицу данными (в процентах).
4. Построй круговую диаграмму.
5. Сделай подписи данных.
6. Сделай и напечатай вывод.

Совет: Выполняя работу, пользуйтесь выданной Вам инструкцией

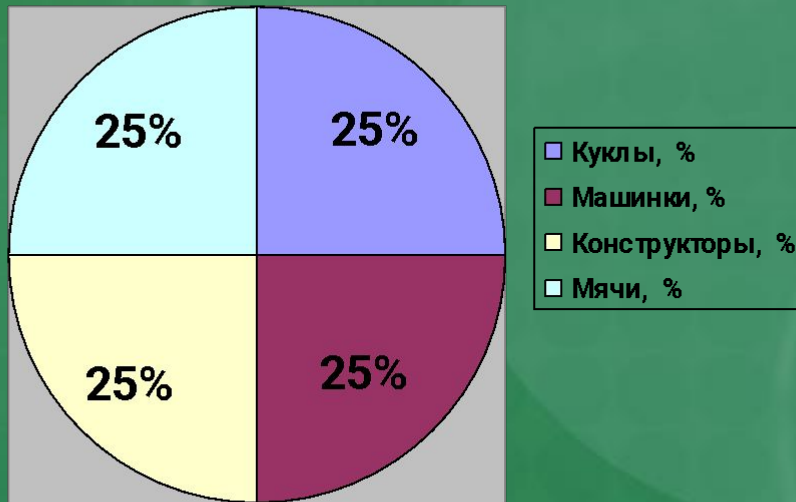


ПРОВЕРЬ СЕБЯ

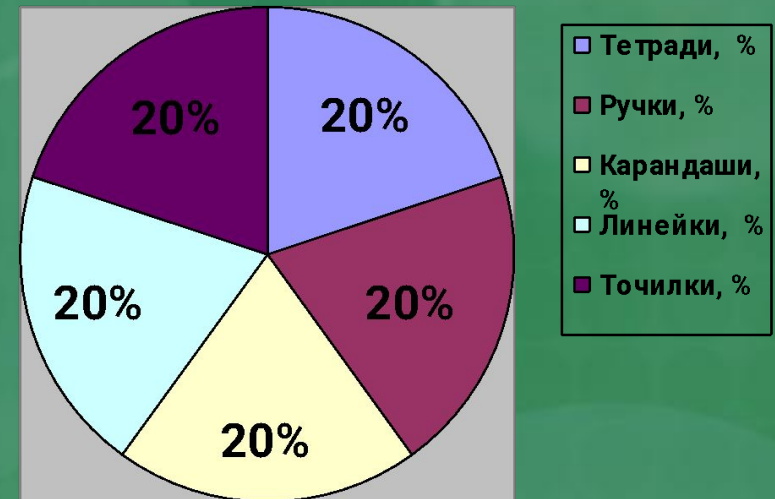


Результат выполнения Задания 2.

группа I



группа II



Вывод: одна четверть ($\frac{1}{4}$)
или
четвертая часть равна 25%

Вывод: одна пятая часть ($\frac{1}{5}$)
равна 20%

ЗАДАНИЕ 3. Решите задачу в тетради и проверьте решение на доске:



В магазин привезли в I день 3 т 75 кг картофеля, во II день 2 ц 60 кг, а в III день 2 т 6 ц 65 кг картофеля. Сколько всего картофеля привезли в магазин?

Подсказка:

1 т = 1000 кг

1 ц = 100 кг

Дополнительное задание – см. Инструкцию.



ПРОВЕРКА РЕШЕНИЯ:

Перевод величин:

$$3 \text{ т } 75 \text{ кг} = 3 \text{ 075 кг}$$

$$2 \text{ ц } 60 \text{ кг} = 260 \text{ кг}$$

$$2 \text{ т } 6 \text{ ц } 65 \text{ кг} = 2 \text{ 665 кг}$$

$$3 \text{ 075 кг} + 260 \text{ кг} + 2 \text{ 665 кг} = 6 \text{ 000 кг} = 6 \text{ т}$$



Доп.)

$$6 \text{ 000} : 100 \cdot 40 = 2 \text{ 400 кг} = 2 \text{ т } 4 \text{ ц}$$

Гимнастика для глаз





ВНИМАНИЕ! ВНИМАНИЕ! ВНИМАНИЕ!

**СЕГОДНЯ В ОТДЕЛЕ
«ОДЕЖДА и ОБУВЬ» РАСПРОДАЖА!**

Все товары продаются со СКИДКОЙ!!!



Совет: Выполняя работу, пользуйтесь выданной Вам инструкцией

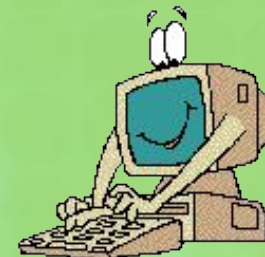
Практическая работа.



Разработай рекламную листовку по алгоритму:

1. Открой файлы «Листовка» и «Заготовки» в папке «Урок 4Б».
2. Из файла «Заготовки» вставь необходимые объекты (изображение одежды, рекламный слоган) в файл «Листовка».
3. Отредактируй имеющийся текст (укажи размер скидки и новую цену).
4. Размести изображения и текст, сохрани файл под тем же именем.

Полученный результат:



ТЕРРИТОРИЯ НИЗКИХ ЦЕН



СКИДКА – 20%



Старая цена – 5000 рублей



Новая цена – 4000 рублей



Ждём Вас с 10 по 20 декабря 2010 года

Итоги урока:

1. Повторили понятия «доля» и «процент»;
2. Вспомнили перевод величин;
3. Поработали с таблицами и диаграммами;
4. Отработали навыки клавиатурного письма;
5. Научились создавать рекламные листовки, используя текст и графику.
6. Применили свои знания и умения для решения практических повседневных и математических задач.

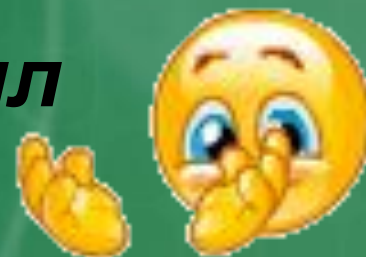


Рефлексия



*Всё понял, могу
помочь другим*

Всё понял



*Могу, но нужна
помощь*

Ничего не понял



Дополнительное задание

60% площади торгового зала = 1800 м².
Чему равна площадь всего торгового зала?





Урок окончен.
Спасибо за внимание.

