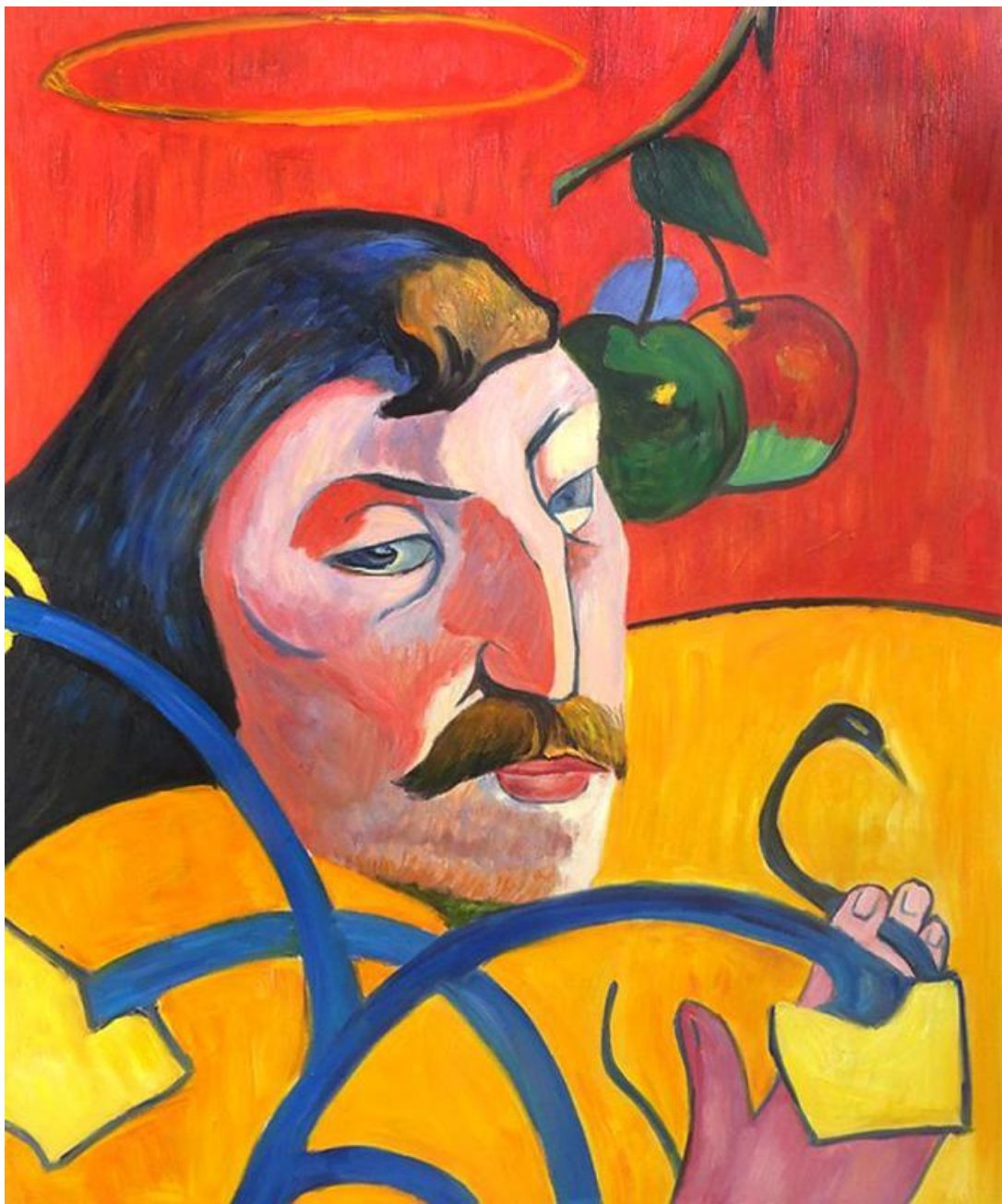


*«Декоративное
изображение
в картине»*

Часть 3.



Поль
Гоген
«АВТОПОРТРЕ
Т»



Поль
Гоген
«Женщина с
манго»



Поль
Гоген
«ПЕЙЗАЖ
С
ПАВЛИНАМИ
»

ПОЛЬ
ГОГЕН
«ТАИТЯНСКИЕ
ПАСТОРАЛИ»



ПОЛЬ ГОГЕН



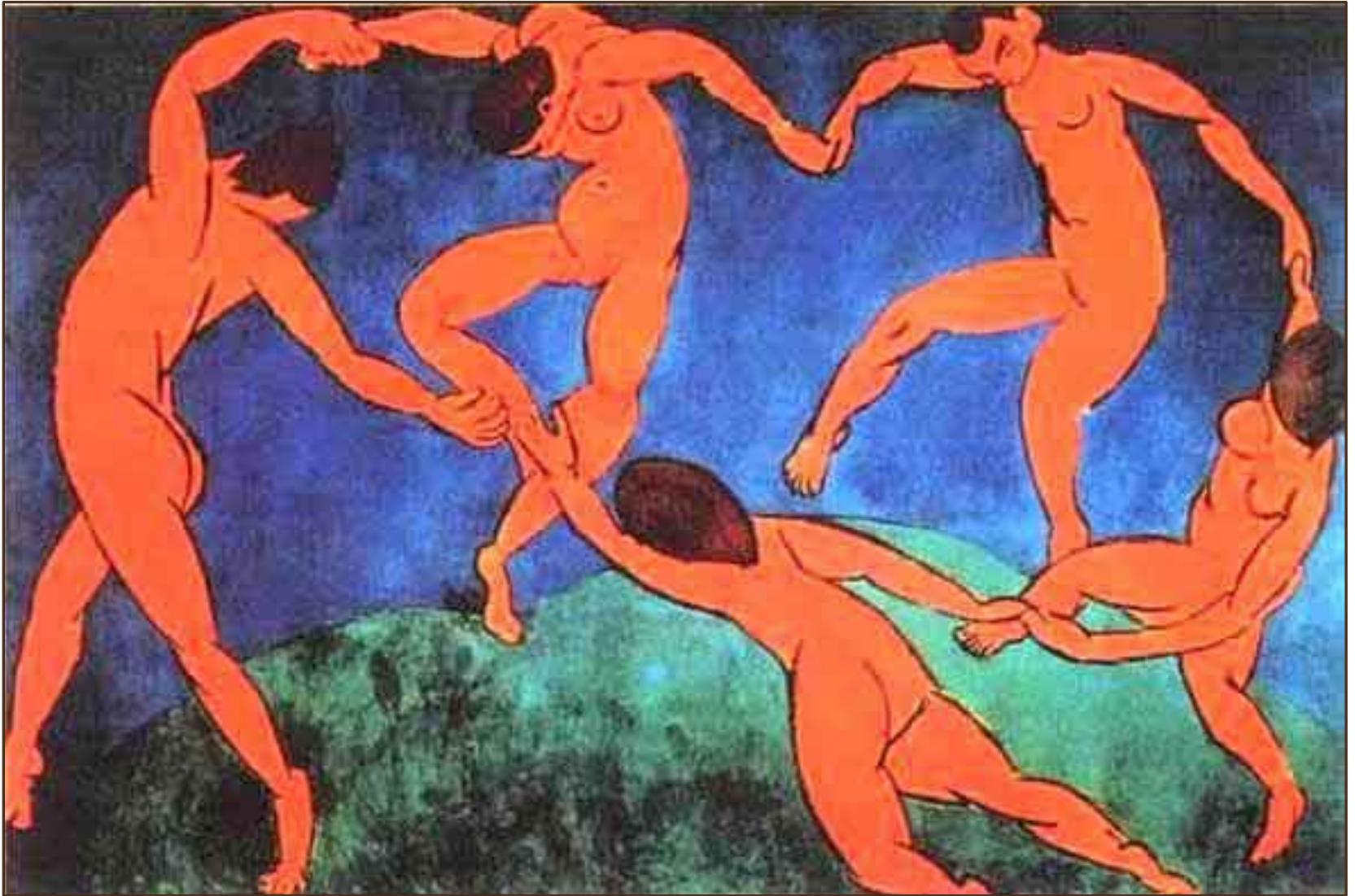
НАТЮРМОРТ

АНРИ МАТИСС



«КРАСНАЯ КОМНАТА»

АНРИ МАТИСС



«ТАНЕЦ»

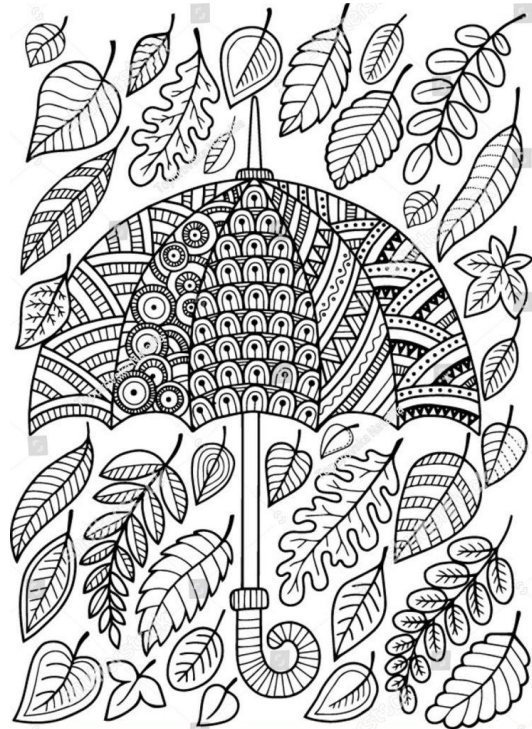
ПОЛЬ СЕЗАНН



«БОЛЬШАЯ СОСНА БЛИЗ ЭКСА»

ХАРАКТЕРНЫЕ ЧЕРТЫ ДЕКОРАТИВНОГО ИЗОБРАЖЕНИЯ

- Изменение пропорций предметов.
- Нарушение перспективы.
- Усиление характерных особенностей формы предметов.
- Отказ от объёма предметов
- Применение ярких сочетаний цветов.
- Локальное нанесение цветowych пятен.
- Использование черного или цветного контура.
- Создание из деталей и линий объекта единого орнаментального узора.

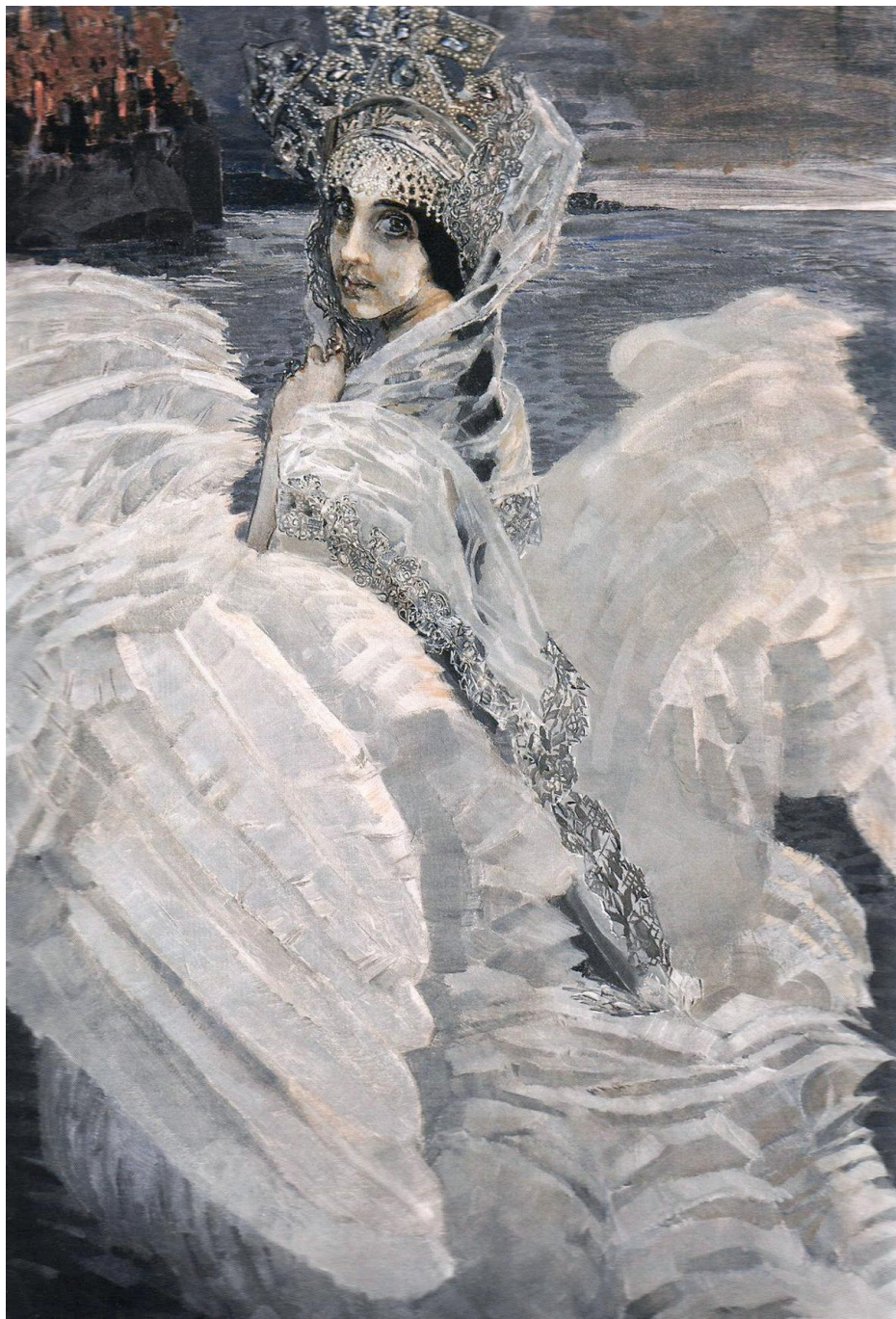




МИХАИЛ АЛЕКСАНДРОВ ИЧ ВРУБЕЛЬ

русский живописец и
график начала XX века.

Известен своими
декоративными
произведениями.



«ЦАРЕВНА- ЛЕБЕДЬ»



«ПАН»

ДЕКОРАТИВНАЯ МОЗАИКА НА СТЕНАХ ОТЕЛЯ «МЕТРОПОЛЬ» В МОСКВЕ











«ДЕМОН СИДЯЩИЙ»



Работа с мозаикой наложила отпечаток и на живописные картины М.Врубеля. Обратите внимание, как написаны цветы в этой картина

«Сирень»(фрагмент)



«Сирень»



- Лиловый колорит (сочетание оттенков розового, сиреневого, фиолетового, голубого) стал визитной карточкой М. ВРУБЕЛЯ



- Его картины населены «духами», «призраками». Вот и эта девушка - это «душа сирени»

«Жемчужина»



