


**Воссоединение Западной Беларуси с
БССР в условиях начала Второй
мировой войны**





План:

1. Вторая мировая война. Поход Красной Армии в Западную Беларусь
2. Установление советской власти в Западной Беларуси



Вторая мировая война.

Поход Красной Армии

в Западную Беларусь

Начало Второй мировой войны



Солдаты вермахта ломают шлагбаум на польском пограничном пункте в Сопоте

1 сентября 1939 г. Германия напала на Польшу.

Началась Вторая мировая война.

Накануне Второй мировой войны



И.Риббентроп



В.М.Молотов

23 августа 1939 г. в Москве между СССР и Германией был подписан Договор о ненападении сроком на 10 лет (пакт Молотова-Риббентропа). Подписывая договор, СССР стремился выиграть время для завершения мероприятий по укреплению обороноспособности страны. В свою очередь Германия получила свободу действий для расширения агрессии против стран Европы.

Накануне Второй мировой войны

Вместе с Договором о ненападении был подписан секретный дополнительный протокол, которым определялись сферы влияния двух государств.

В сферу интересов СССР входили Западная Беларусь, Западная Украина и другие территории.



■ Area incorporated into the Germany ■ Area occupied by the Germany ■ Area incorporated into the Soviet Union ■ Area incorporated into Slovakia

Немецкое наступление в Польше



Немецкие войска в Польше

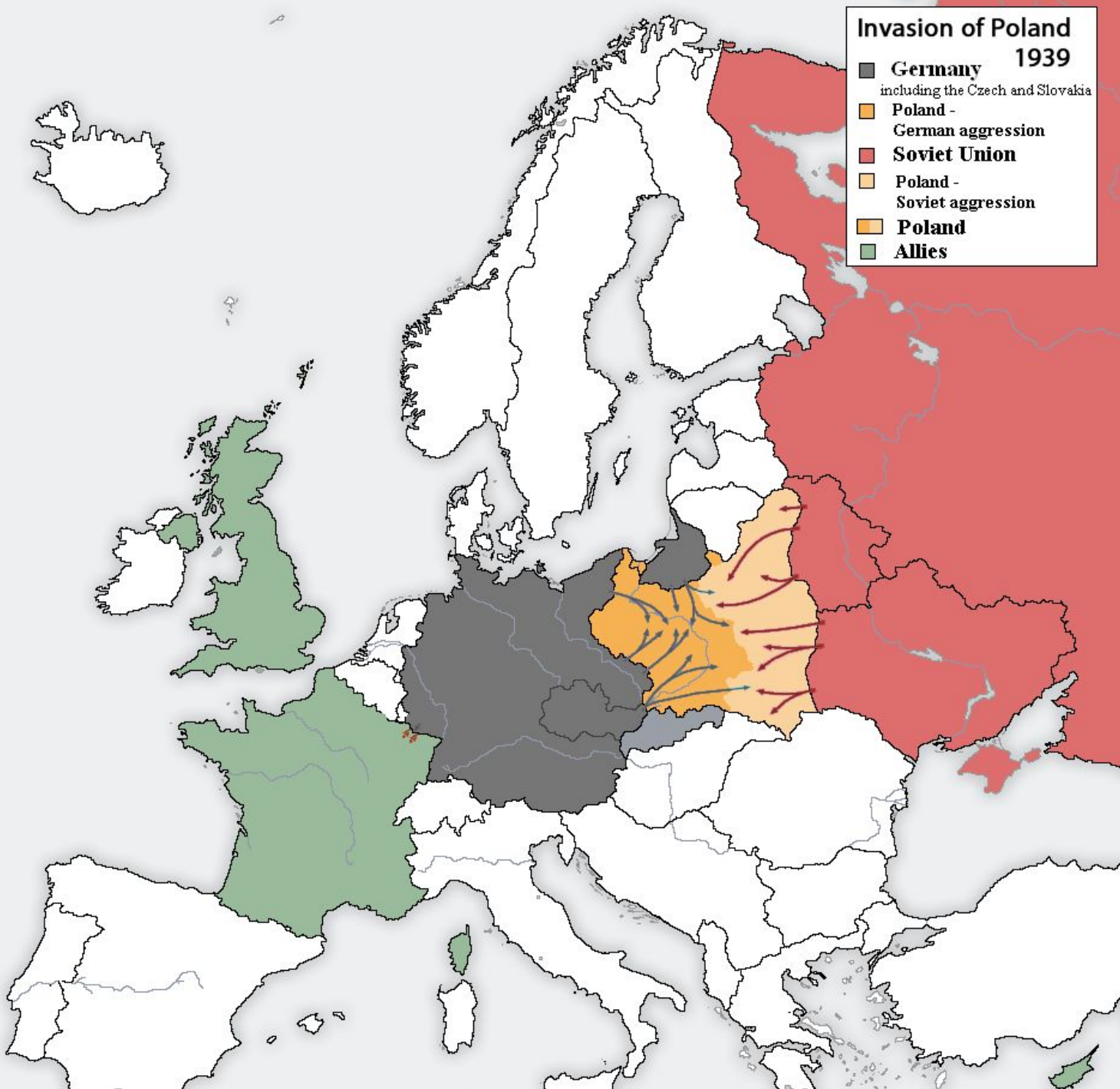
Несмотря на мужество польских солдат и офицеров, германские войска стремительно двигались вглубь польской территории.



**Подать руку помощи братским народам
Западной Украины и Западной Белоруссии –
наша священная обязанность!**

Когда почти вся территория коренной
Польши была занята немецкими
войсками, советское руководство отдало
приказ войскам
Красной Армии перейти
советско-польскую границу.

Целью этого похода была объявлена
необходимость положить конец
угнетению трудящихся Западной
Беларуси и Западной Украины,
обеспечить им полную безопасность
и не допустить их ограбления
гитлеровскими захватчиками.



Invasion of Poland 1939

- **Germany**
including the Czech and Slovakia
- **Poland - German aggression**
- **Soviet Union**
- **Poland - Soviet aggression**
- **Poland**
- **Allies**

Поход Красной Армии в Западную Беларусь



Советские войска пересекают границу Польши

Утром **17 сентября 1939 г.** Войска Красной Армии перешли советско-польскую границу. Эти действия в советской историографии получили название **Освободительный поход Красной Армии в Западную Беларусь и Западную Украину.**

Поход Красной Армии в Западную Беларусь



Польские солдаты,
пленённые войсками
Красной Армии

Боевых действий между советскими и польскими войсками
было не так много.

Сопrotивление войскам Красной Армии оказали польские военные
формирования в Гродно, Кобрине и некоторых других местах.

Поход Красной Армии в Западную Беларусь

Встреча Красной Армии
жителями Молодечно



Большинство населения встречало советских солдат с радостью, цветами и хлебом-солью.

Местное население с приходом Красной Армии связывало надежды на лучшую жизнь, на прекращение войны и возвращение домой мобилизованных в польскую армию жителей Западной Беларуси.

Совместный парад советских и немецких войск в Бресте (22 сентября 1939 года)



Совместный парад советских и немецких войск в Бресте



**Мониц фон Викторин (слева),
Гейнц Гудериан (в центре) и
Семён Кривошеин (справа)
наблюдают за прохождением
подразделений XX
моторизованной дивизии
вермахта при передаче Бреста 22
сентября 1939 года советской
администрации.**



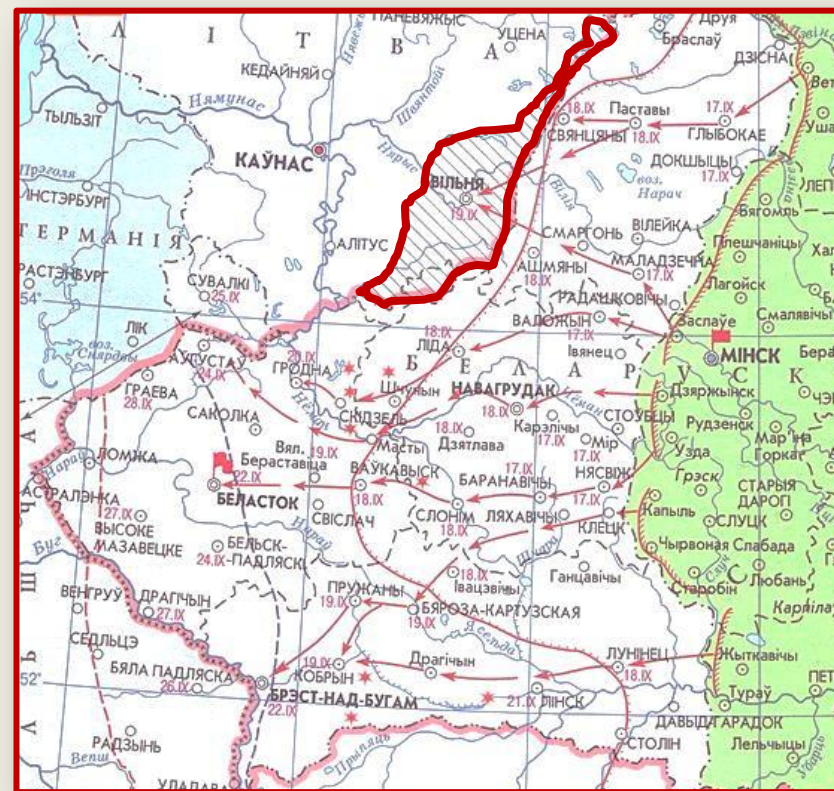
28 септэбры 1939 года



СССР і Германія
падпісалі дагавор
«О дружбе і граіцы»



По инициативе
И.В. Сталина
10 октября 1939 г.
было принято решение
о передаче Вильно и
Виленского края Литве.



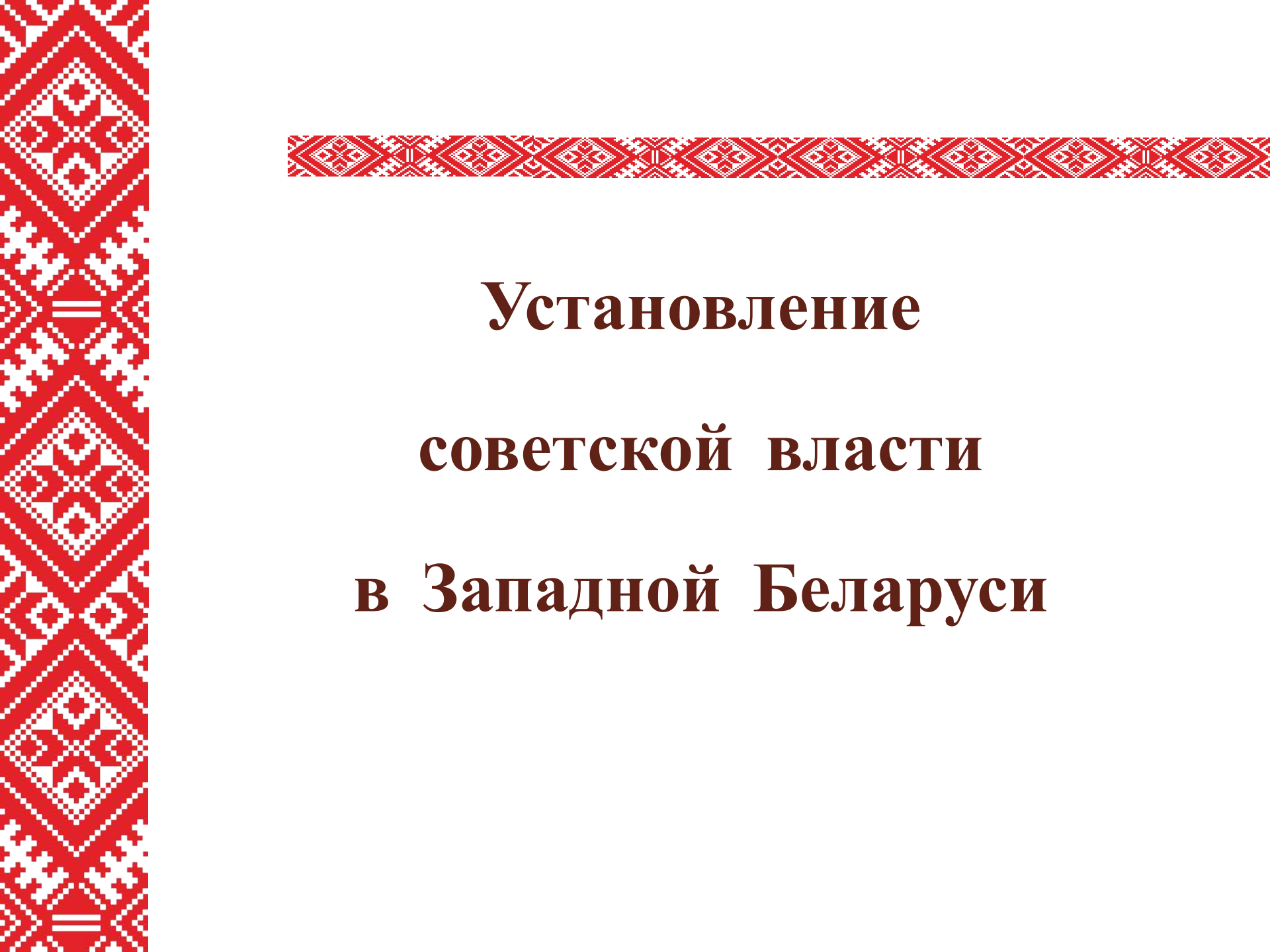


«В целях закрепления дружбы между СССР и Литвой

г. Вильно и Виленская область передаются

Советским Союзом Литовской Республике

со включением их в состав государственной территории Литвы ...»



**Установление
советской власти
в Западной Беларуси**

Крестьяне д. Переходы
Белостокского уезда на
избирательном участке во
время выборов в Народное
собрание Западной Беларуси



Для определения дальнейшей судьбы западнобелорусских земель было решено собрать Народное собрание Западной Беларуси из выбранных населением депутатов.

Выборы депутатов Народного собрания состоялись 22 октября 1939 г.

Среди избранных 929 депутатов собрания преобладали бывшие активные участники революционно-освободительного движения в Западной Беларуси.

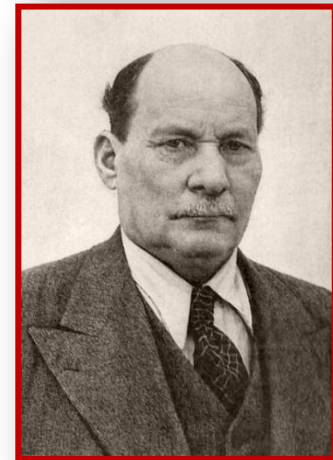
Народное собрание Западной Беларуси



Народное собрание Западной Беларуси.
Белосток. 28-30 октября 1939 г.



Я.Купала



Я.Колас

Заседание Народного собрания началось 28 октября 1939 г. в городском театре Белостока. В работе собрания принимали участие представители правительства БССР, народные поэты Беларуси Янка Купала и Якуб Колас.

Народное собрание Западной Беларуси

Народное собрание единогласно приняло:

- Декларацию об установлении советской власти и
- Декларацию о вхождении Западной Беларуси в состав БССР

Содержалось также обращение к Верховным Советам СССР и БССР
о принятии Западной Беларуси в состав СССР и БССР.



Народное собрание
Западной Беларуси.

Белосток.

30 октября 1939 г.

Народное собрание Западной Беларуси

Народное собрание
Западной Беларуси.
Белосток.
30 октября 1939 г.



- * В последний день работы Народного собрания 30 октября 1939 г. единогласно были приняты декларации о национализации банков и крупной промышленности и конфискации помещичьих земель.
- * Собрание избрало полномочную комиссию для поездки в Москву, чтобы передать решение о вступлении Западной Беларуси в состав СССР.
- * 17 сентября Народное собрание провозгласило Днём всенародного праздника.

Установление советской власти в Западной Беларуси



Крестьяне Западной Беларуси делят панскую землю. 1940 г.



2 ноября 1939

г.

Верховный Совет СССР удовлетворил просьбу Народного собрания Западной Беларуси о её вхождении в состав СССР.

14 ноября 1939

г.

Верховный Совет БССР удовлетворил просьбу Народного собрания Западной Беларуси о её вхождении в состав СССР.

Народное собрание Западной Беларуси

Воссоединение
Западной Беларуси с
БССР



В результате вхождения Западной Беларуси в состав БССР территория последней увеличилась со 125,5 тыс. км² до 225,7 тыс. км², а население - с 5,6 до 10,3 млн человек.

На присоединённой территории было образовано 5 областей - Барановичская, Брестская, Белостокская, Вилейская и Пинская.

10 КОП. ОСВОБОЖДЕНИЕ БРАТСКИХ НАРОДОВ 17. IX. 1939



ЗАП. УКРАИНЫ и ЗАП. БЕЛОРУССИИ

ПОЧТА СССР